



武庫川女子大学 経営学部 実践学習

# 活動報告

3班: Arty

# CONTENTS

- 1. 夏休みの活動報告
- 2. 夙川周辺のアートマップ
- 3. インタビュー報告
- 4. アートで楽しむための〇〇の提案



01

夏休みの活動報告

# 活動1

阪神香櫨園駅・夙川付近 散策

# 西宮市 大谷記念 美術館

- ・ 所在地 〒662-0952 兵庫県西宮市中浜町4番38号
- ・ 「阪神香櫨園駅」から徒歩8分
- ・ 「JRさくら夙川」から徒歩15分
- ・ 「阪急夙川」から徒歩18分

・ 入場料 一般1000円 高大生600円 小中学生400円

・ 石内都展 見える見えない、写真のゆくえ 2021年4月3日～ 7月25日





## 水琴窟

水滴がかすかな音色を奏でています



# 西宮市立市民ギャラリー

所在地 〒662-0944 兵庫県西宮市川添町15-26

「阪神香櫨園駅」から徒歩6分

「阪急夙川駅」から徒歩17分

入場料 無料

凹凸版展

日時: 2021年7月20日(火)～ 8月1日(日)





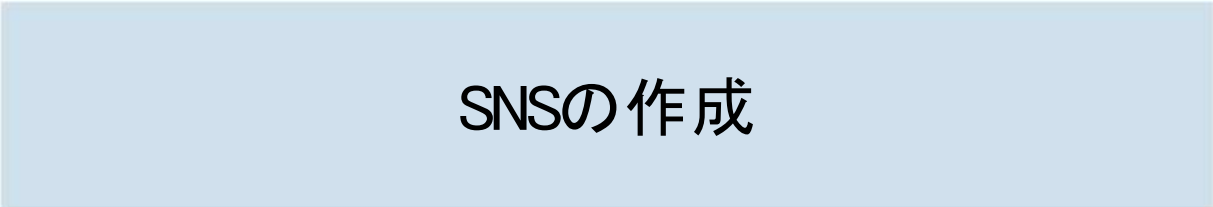


# Interior & Gallery WORLD TIMES

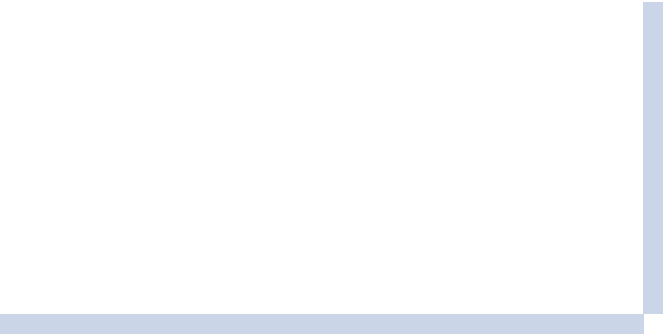
イケダ コウスケ「空想世界遺産原画展」  
※現在は終了しています



# 活動2



SNSの作成



# 西宮のアートを伝える SNSアカウントの作成

go\_go\_nishinomiya.art ▾ ⊕ ≡



2 10 7  
投稿 フォロワー フォロー中

Arty 🎨

西宮の女子大生が西宮のアーティスト的なスポットを  
ご紹介☆.\*°

2021/07/23より始動！

街中アートや美術館、カフェを中心にご紹介致します。

是非楽しんでいって下さい ✨

プロフィールを編集

^

GO\_GO\_NISHINOMIYA.ART

“Arty”という  
架空のキャラクターを使用  
⇒ 親近感を持たせるため

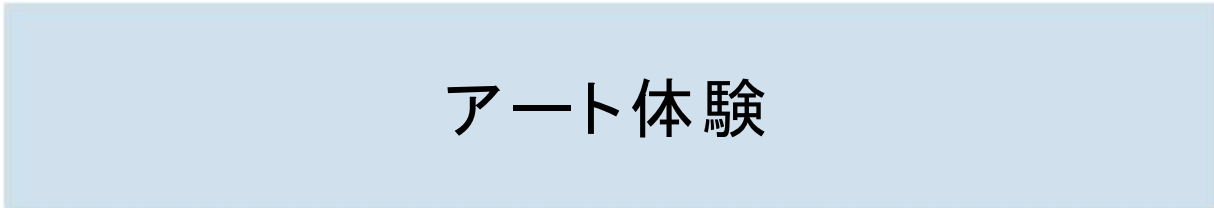
設定は西宮の女子大生

学生に興味を持ってもらえる  
ようにカフェなども紹介した

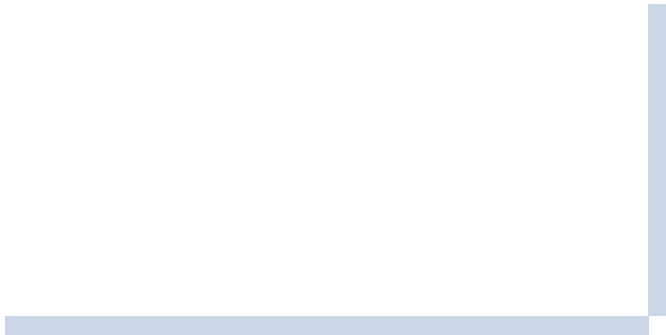
※現在アカウントの更新は行っておりません



# 活動3



アート体験



# BOARDING PASS

よい子のぬり絵シリーズ  
「日本の風景」

*Tomoko*

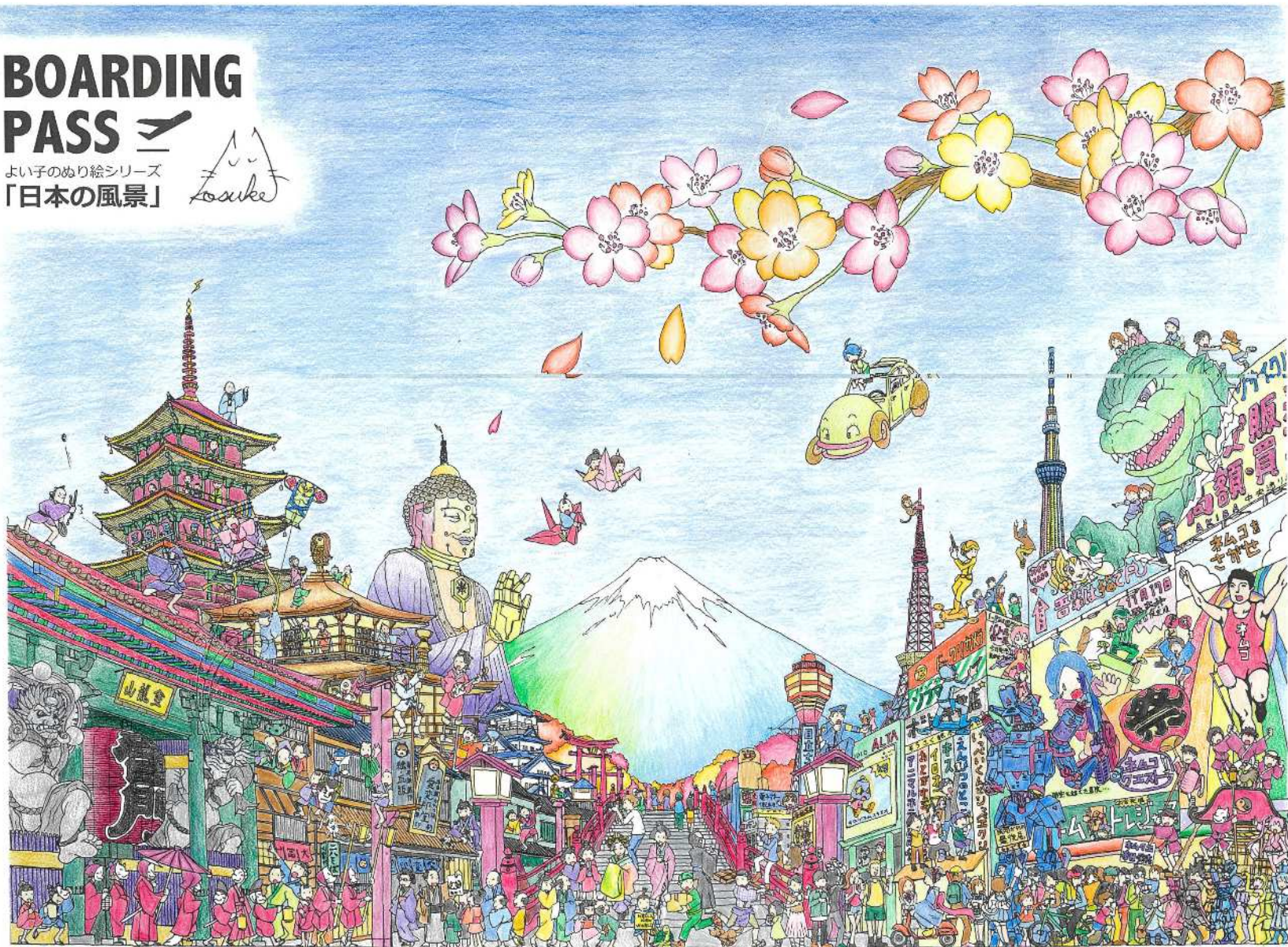


Tomoyo Yasuda

# BOARDING PASS

よい子のめり絵シリーズ  
「日本の風景」

*Asuke*



Sawa Watanabe

# BOARDING PASS

よい子のめり絵シリーズ  
「日本の風景」

*Ruka*



Ruka Yokoya

# BOARDING PASS

よい子のぬり絵シリーズ  
「日本の風景」

*Asuke*



Aki Wakayama



イケダ コウスケさんの展示会に赴いた際に  
頂いた塗り絵を各自で取り組んだ

～塗り絵を終えて～

完成した塗り絵を見て個性を感じた。  
また、アートがこんなにも身近に存在していたことを知る  
きっかけとなった。  
これを機にアートへの関心が深まり、  
アートを世に広げるためにどうすれば良いかを考えていった。



02

夙川周辺のアートマップ

夙川周辺の  
アートマップ  
阪神香櫨園駅  
周辺



# 西宮市大谷記念美術館



## 施設概要

公益財団法人 西宮市大谷記念美術館

所在地

〒662-0952

兵庫県西宮市中浜町4番38号

TEL 0798-33-0164 / FAX 0798-33-1699

ホームページ

<https://otanimuseum.jp>



# 辰馬考古資料館

## 施設概要

公益財団法人辰馬考古資料館

## 所在地

〒662-0962

兵庫県西宮市松下町2-28

TEL & FAX 0798-34-0130

## ホームページ

<https://hakutaka.jp>



# 西宮市立 市民ギャラリー

## 施設概要

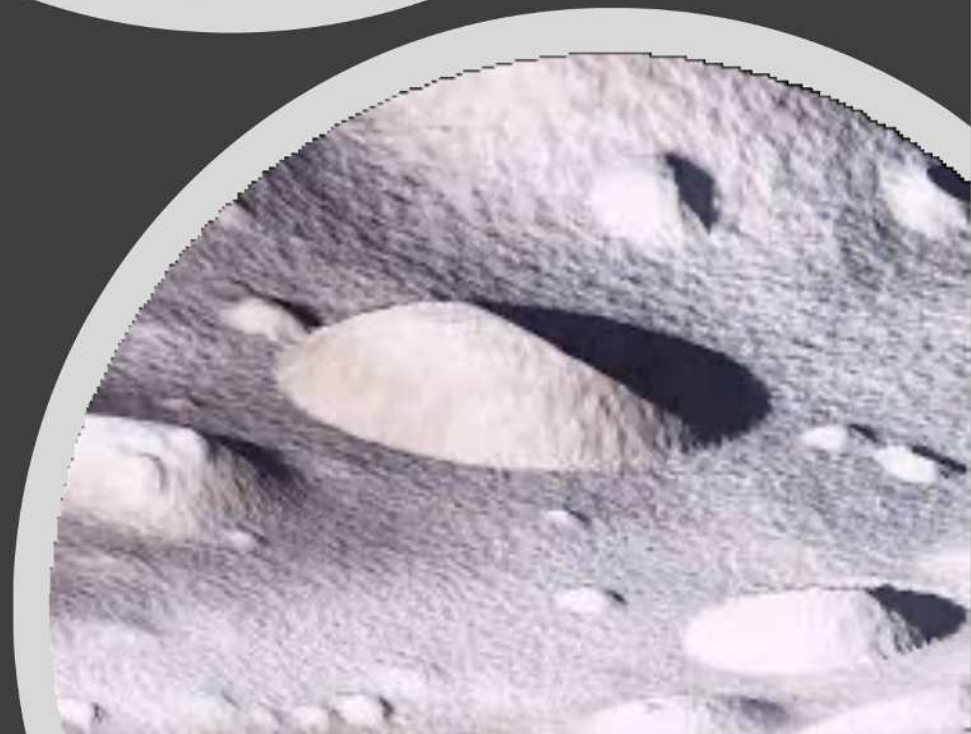
### 所在地

西宮市川添町15-26

TEL 0798-33-1666

### ホームページ

<https://www.nishi.or.jp>





# インスタ映えスポット

あおやま菓匠 香櫨園店

手づくりの和菓子専門店で和菓子ケーキや葛を使ったアイスなど珍しい商品も販売。特に「くずバー」は夏の青空によく映える

店舗概要

〒662-0952 兵庫県西宮市中浜町1-37

TEL 0798-26-6487

夙川周辺の  
アートマップ  
JRさくら夙川駅  
周辺





# Interior & Gallery WORLDTIMES

店舗概要

所在地

〒662-0977 兵庫県西宮市神楽町8-18

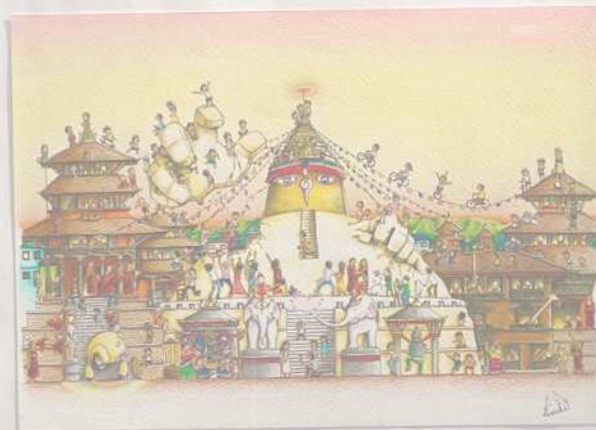
TEL 0798-23-2208

アートに触れながらドリンクや食事を楽しめる  
新感覚カフェ



# 03

## インタビュー報告



Spain  
DAY 12  
スペインの  
グエル公園

Nepal  
DAY 17  
ネパールの  
ボダナート

少歴史地区

Italy  
DAY 12  
イタリアの  
ピサの斜塔

絵本作家・色鉛筆画家

イケダ  
コウスケ  
さん



27歳でエジプトに行きたいと思い立ち、次の日に会社を辞め、バックパッカーとして海外放浪の旅へ出られました。

旅先で見た世界遺産のスケッチや似顔絵を売りながら独学で絵を学ばれました。

帰国後は各地で個展を開催しながら、現在までに自費出版にて7冊の絵本を販売されています。

## Q. 今回の作品展の概要は？

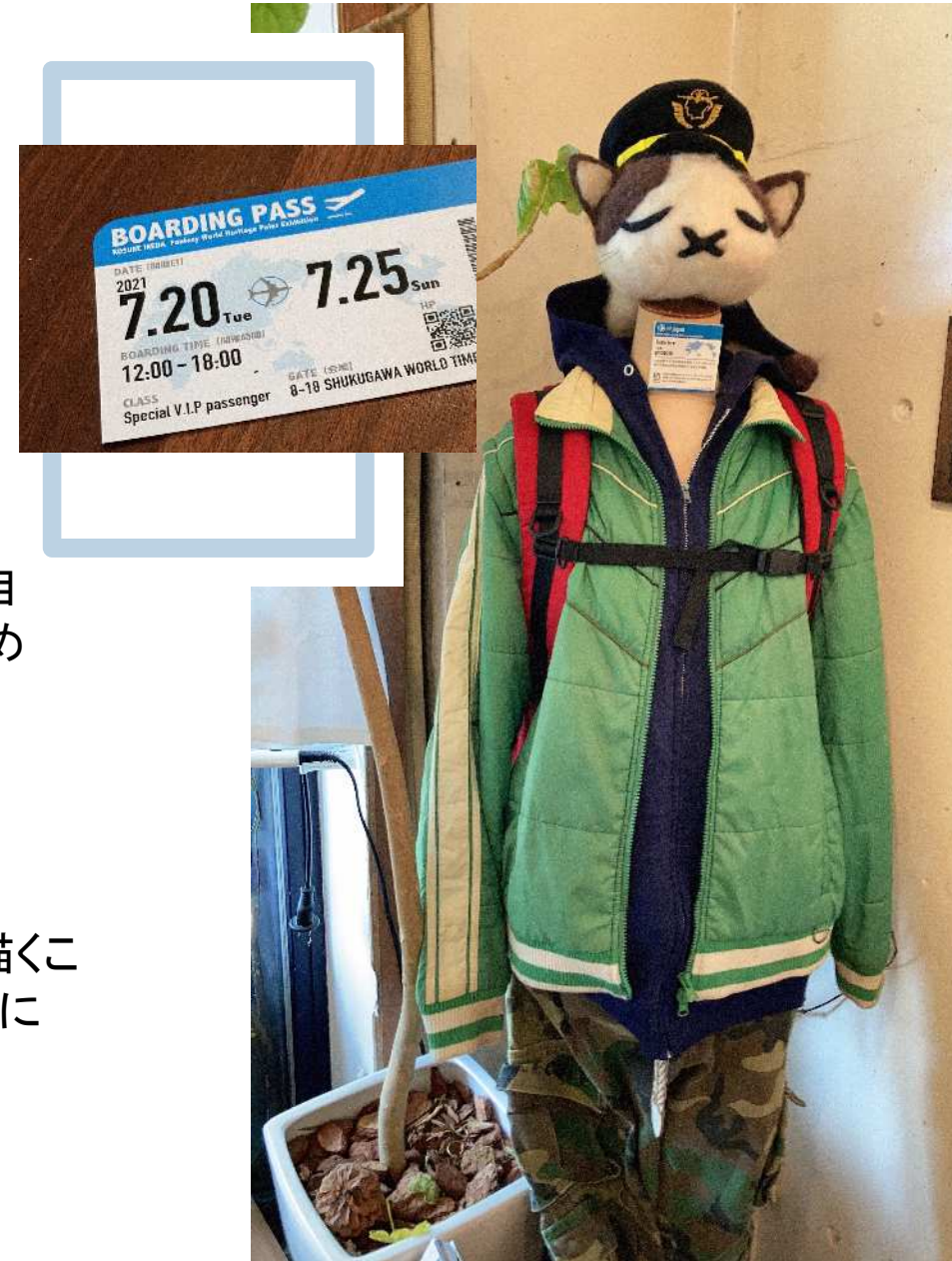
A. 空想世界遺産原画展「ボーディングパス」コロナ禍で旅行に行くことができない今、海外旅行を楽しんでもらうことが目的。

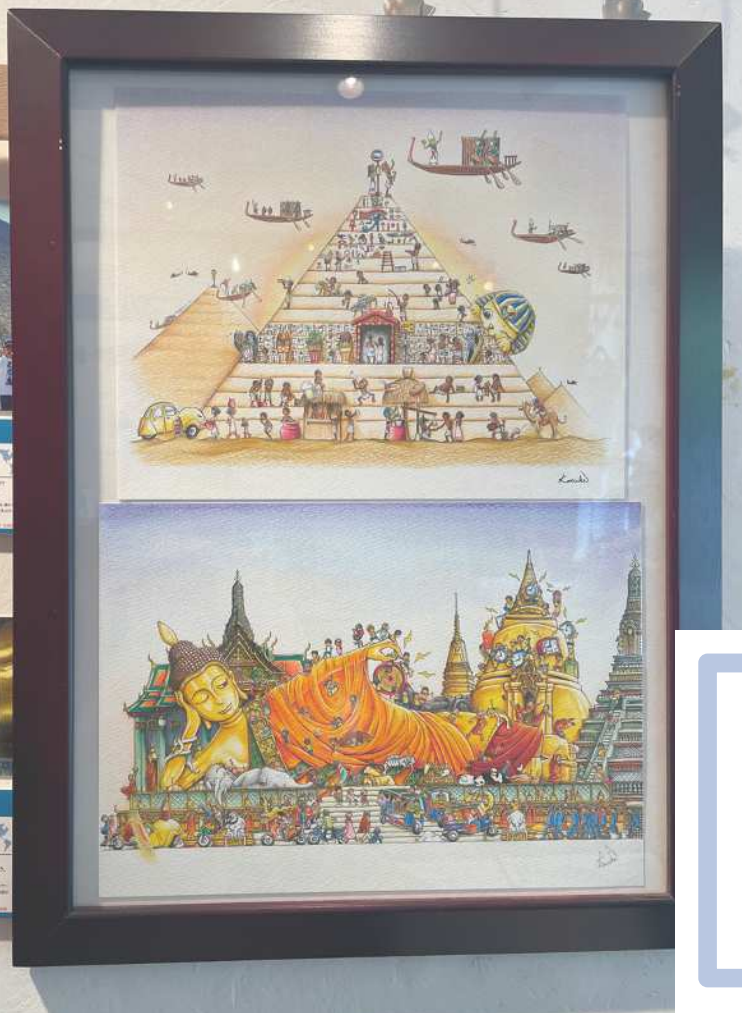
## Q. 絵を描くきっかけは？

A. 20代後半から始めたバックパッカー生活で、自分の旅を形に残したいと思い、絵日記を描き始めたことがきっかけ。

## Q. 色鉛筆で書いている理由は？

A. 持ち運びがしやすいし、すぐに出してすぐに描くことができるから。また、知識がなくても、小さい頃に使っていたりして、できる気がした。



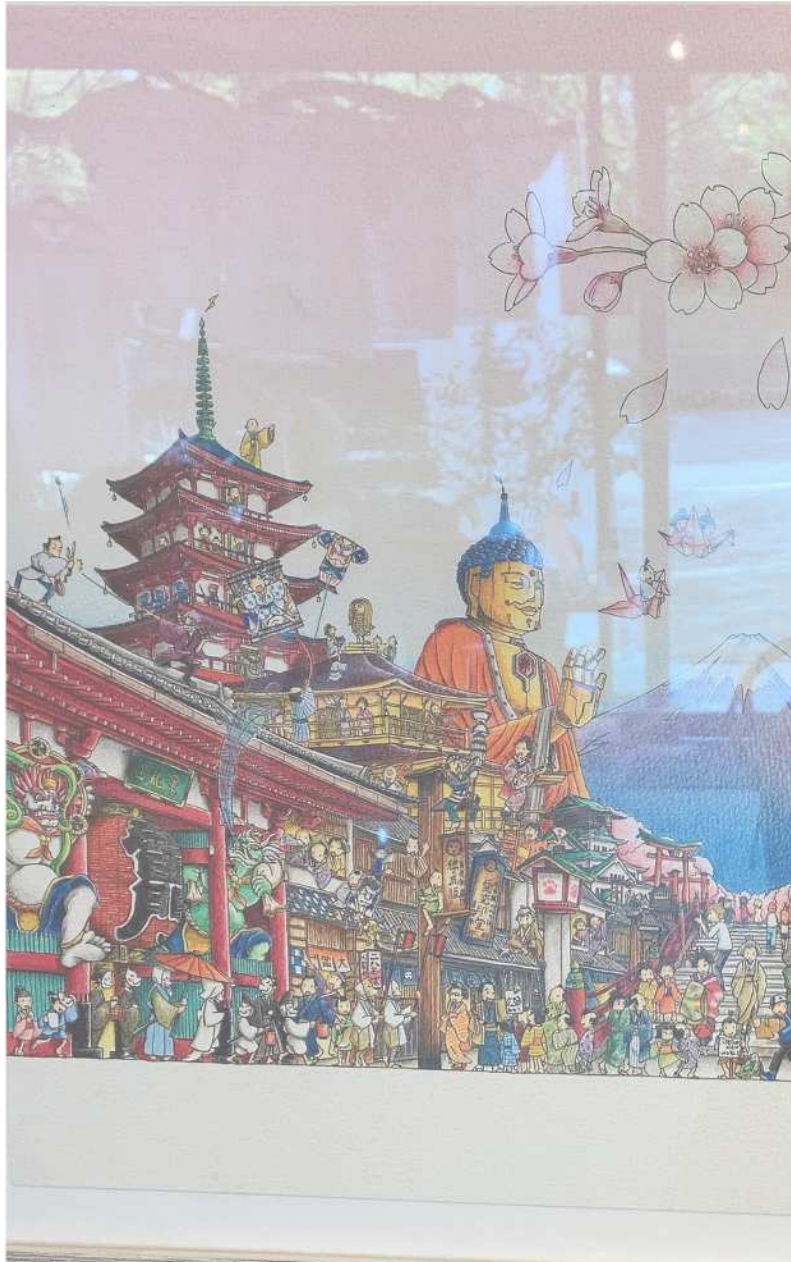


Q.絵を描くのに  
どのくらいの時間がかかるのか？

A. 最低でも一ヶ月。  
大きいものは構想から三ヶ月くらい。

Q.絵の技術はどこで身についたのか？

A. 三年毎日絵を描いていたことと、タイ、ペルー、  
スペインでたまたまプロの画家の方々に 出会って、  
絵の基礎などを教えてもらう機会があった。



## Q.絵を通じて伝えたいことは？

A. 自分自身も楽しんでやっているから、見た人が楽しんでもらえたら嬉しい。絵の中に猫（ねむこ）がいるとか、楽しんでもらえる要素を取り入れている。子供たちにも楽しんでもらえて、お父さん、お母さんも楽しんでもらえて、最終的にはみんな楽しんでもらえたらいいなと思っている。

## Q.若者にアートを伝えるにはどうしたらいいか？

A. 参加すると楽しい。絵の中に入ってもらうイベントをしたことがある。見に来た人が気軽に参加できるような参加型アートなどは、もっとアートを身近に感じてもらえると思う。



04

アートで楽しむための〇〇の提案

# アーティスト × 大学生



## 01

### 参加型アート

作品に触れるだけでなく  
消費者がアートを作る  
“体験価値”を提供する

## 02

### アートカフェ

カフェ × 参加型アート

消費者が店内を作る  
永遠に完成しないカフェ





# 01 参加型アート

作品に触れるだけでなく消費者がアートを作る“体験価値”を提供する

## ウォールアート × 塗り絵

- ⇒アーティストの方の協力を得て  
作品に関する塗り絵を作成して頂く
- ⇒ペンキやスプレーを設置する
- ⇒通行人に自由に色を塗ってもらう



## 02 アートカフェ

カフェ×参加型アート

消費者が店内を作る永遠に完成しないカフェ

アートカフェ “Arty”

- ⇒ 店内は白を基調とした造り
- ⇒ ワンドリンクにつき一枚 小さなキャンパスを配布
- ⇒ 好きに絵を描いてもらい 壁に貼り付ける





ご覧頂きありがとうございました