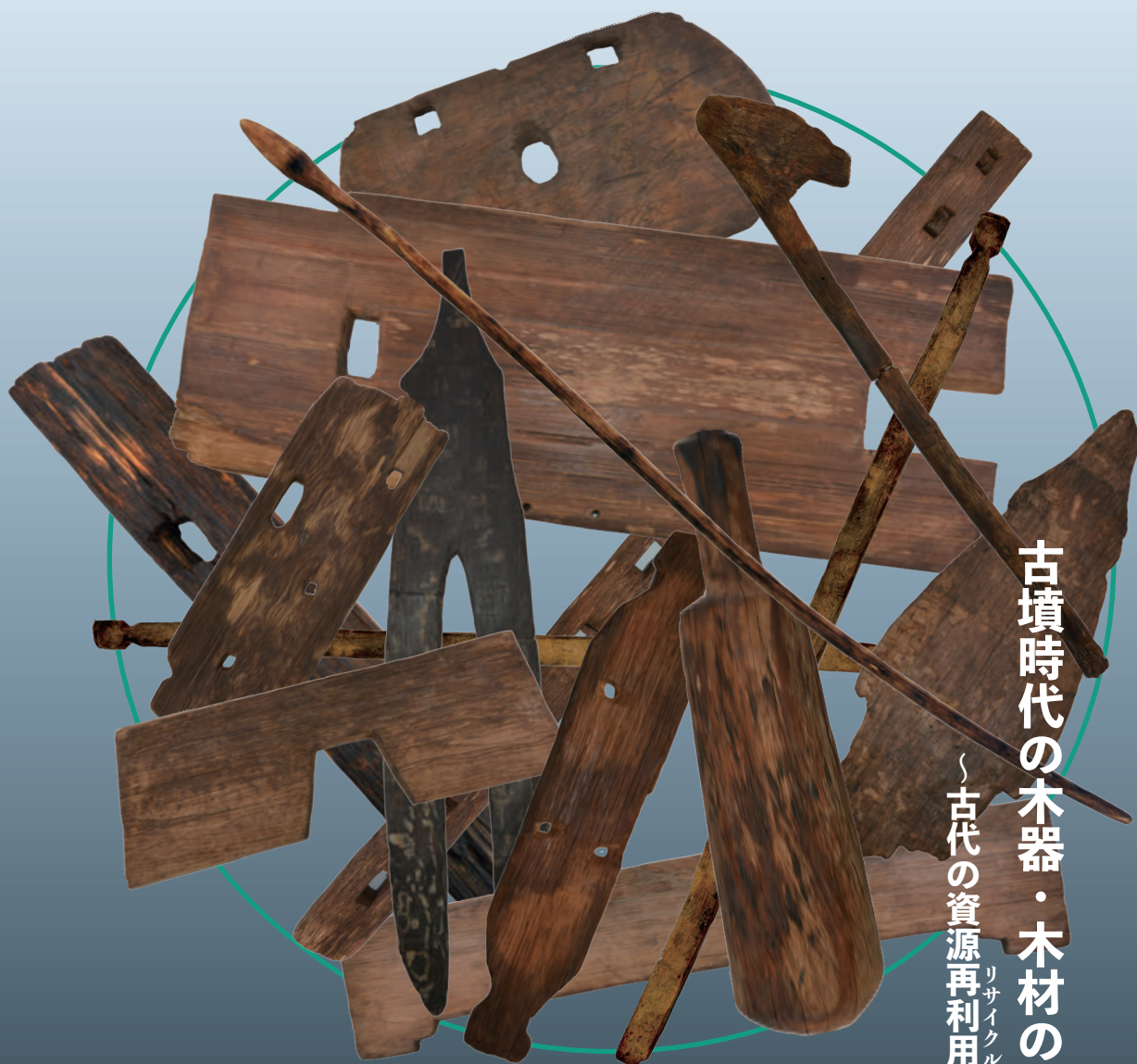


# 高畑町遺跡展

— 出土木器と古墳時代の津門遺跡群 —



古墳時代の木器・木材の集積地

リサイクル  
古代の資源再利用を目撃する

2023.7.15 [sat.] - 8.27 [sun.]

西宮市立郷土資料館 第38回特別展示

【会場】西宮市立郷土資料館

【開催時間】10時～17時（入館は16時30分まで）

【観覧】無料

【休館】月曜日

西宮市立郷土資料館

〒662-0944 兵庫県西宮市川添町 15-26

## 西宮市立郷土資料館

住所 662-0944 兵庫県西宮市川添町 15-26

電話番号 0798-33-1298

開催時間 10時～17時（入館は16時30分まで）

休館 月曜日

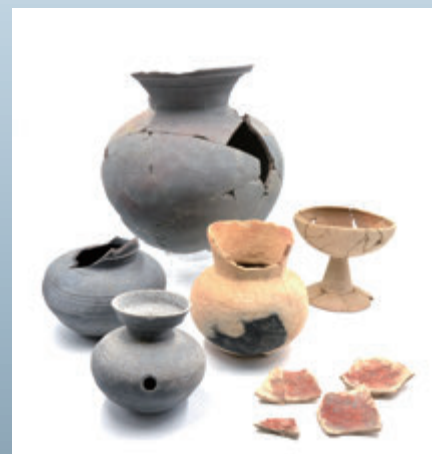
観覧 無料

# 高畑町遺跡展

西宮市に所在する高畑町遺跡は、古墳時代から鎌倉時代にかけて連綿とつづく集落跡です。古墳時代の高畑町遺跡では、継続的な発掘調査によって、水田跡や竪穴建物などが確認されています。さらに、近年、古墳時代の役目を終えた木器や、製作途中の木器、使わなくなった建築部材などが集積されている窪地がみつかりました。このことから高畑町遺跡では木質資源の再利用を行っていたと推定でき、当時の西宮地域に生きた人々の足跡が明らかになってきました。展示では高畑町遺跡出土の木器群を中心に、同時代の津門大塚町遺跡の出土品を含めて、古墳時代の「津門遺跡群」について紹介します。



高畑町遺跡出土の建築部材



高畑町遺跡出土の土器

## ▶ 関連事業

### ■■■ 特別講演会 ■■■

8月5日（土）

**高畑町遺跡出土木器と古墳時代の津門遺跡群**

講師 合田茂伸氏（関西大学博物館学芸員）

時間 13時30分～15時（受付13時～） 定員50名（当日先着順）

会場 西宮市立郷土資料館 講座室 \*聴講無料

### ■■■ 学芸員講座 ■■■

8月9日（水）

**津門遺跡群でみつかった奈良・平安時代の大型井戸と出土品**

講師 森下真企（当館学芸員）

時間 13時30分～14時30分（受付13時～） 定員50名（当日先着順）

会場 西宮市立郷土資料館 講座室 \*聴講無料

### ■■■ パネル展示 ■■■

7月15日（土）～8月27日（日）

特別展示関連パネル展

**高畑町遺跡出土木器の保存処理**

会場 西宮市立郷土資料館展示室前

### ■■■ 展示解説会 ■■■

7月29日（土）・8月9日（水）・

8月19日（土）\*各回、当日受付10時～

**学芸員による展示解説**

時間 10時15分～（45分程度）



### ▶ アクセス

阪神電車「香櫨園」駅 徒歩6分

JR「さくら夙川」駅 徒歩14分

阪急電車「夙川」駅 徒歩17分

### ▶ WEB情報

西宮市ホームページ (<http://www.nishi.or.jp>)

文化・スポーツ・観光 > 歴史と文化財 > 西宮市立郷土資料館 > 特別展示

