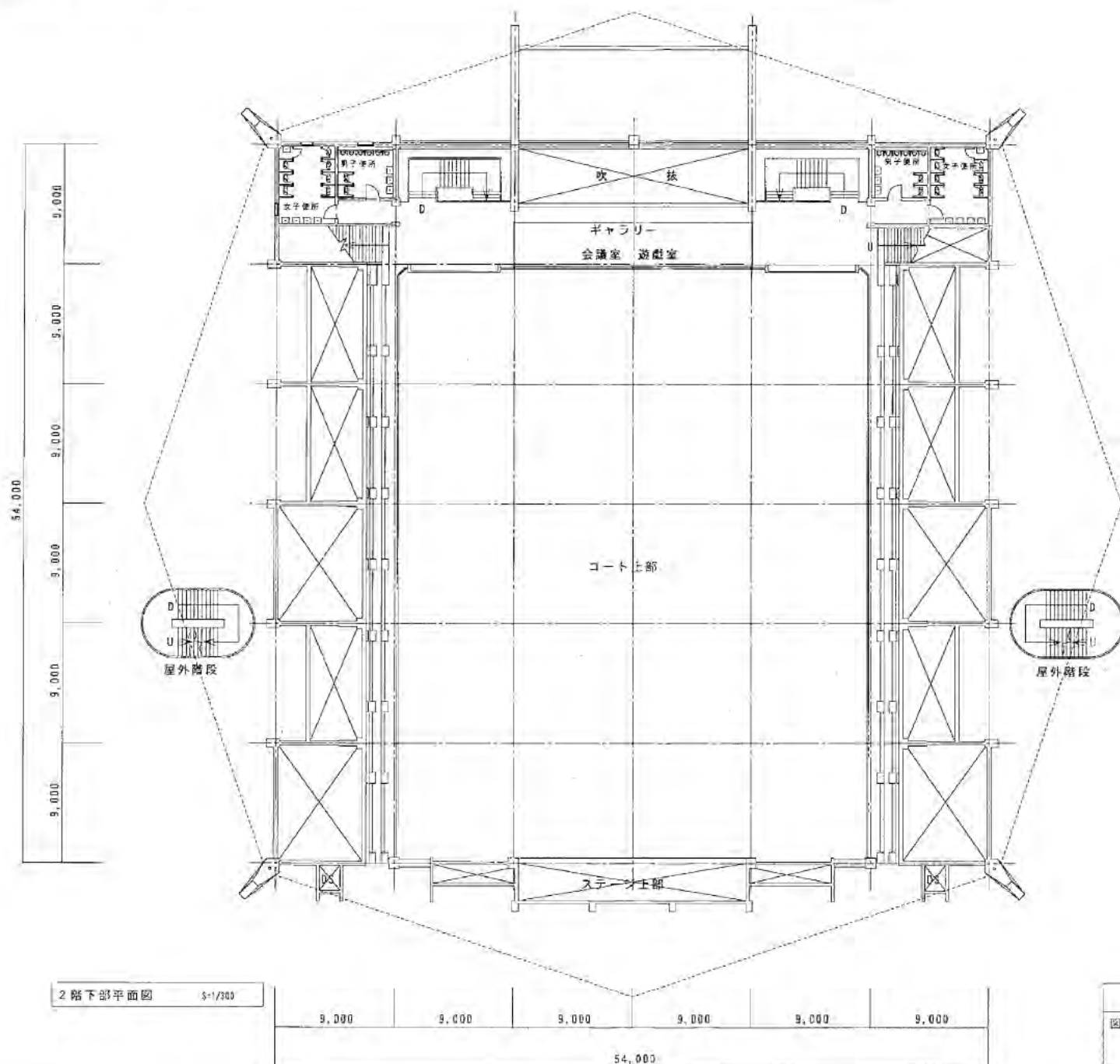
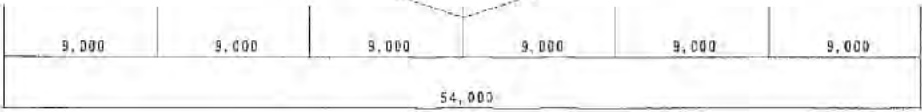


1階平面図 1/4/100

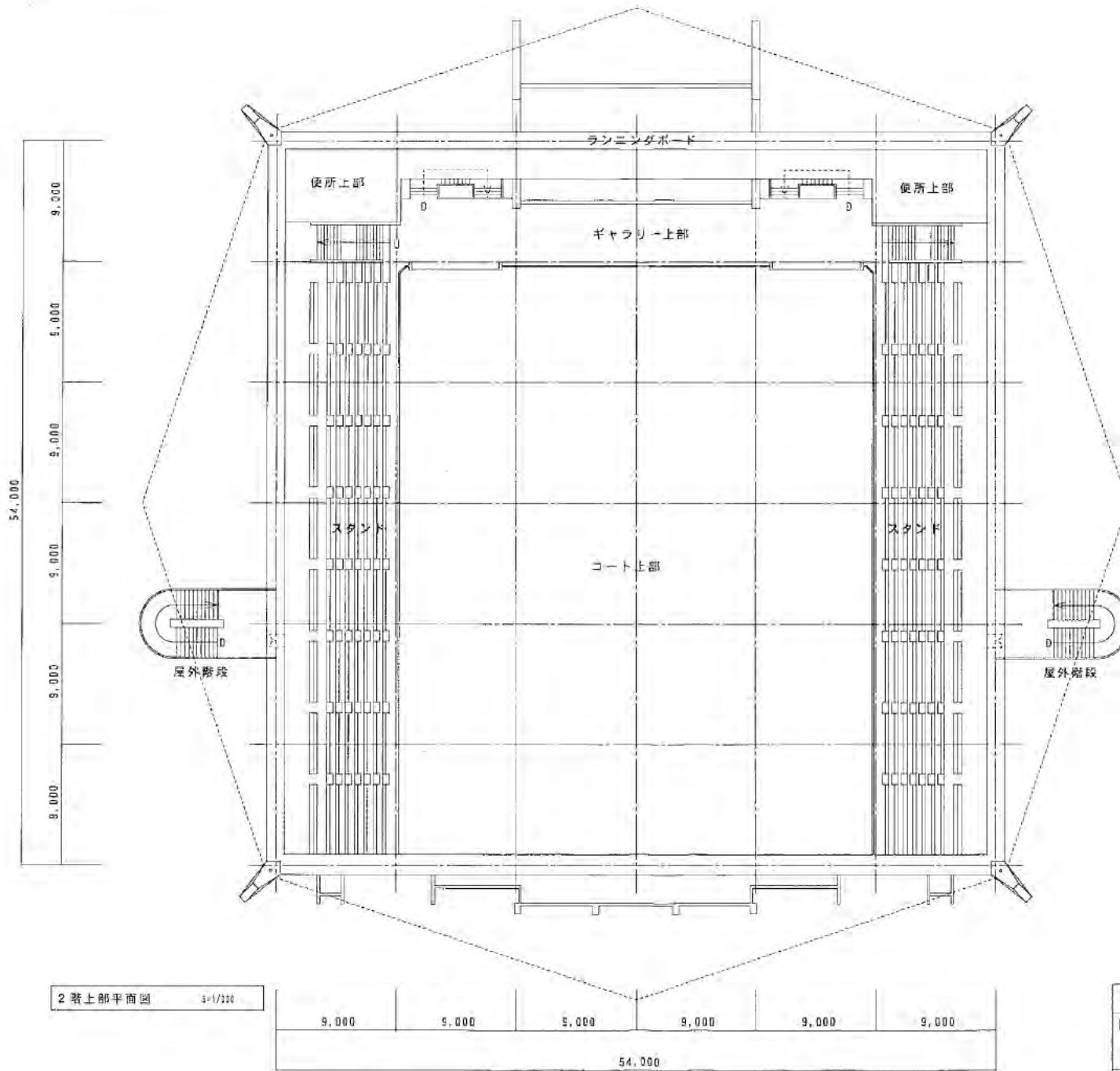
中央体育館	平成	年度
図名	縮尺	図番
1階平面図	5-1/100	日付
設計		



2階下部平面図 5-1/300



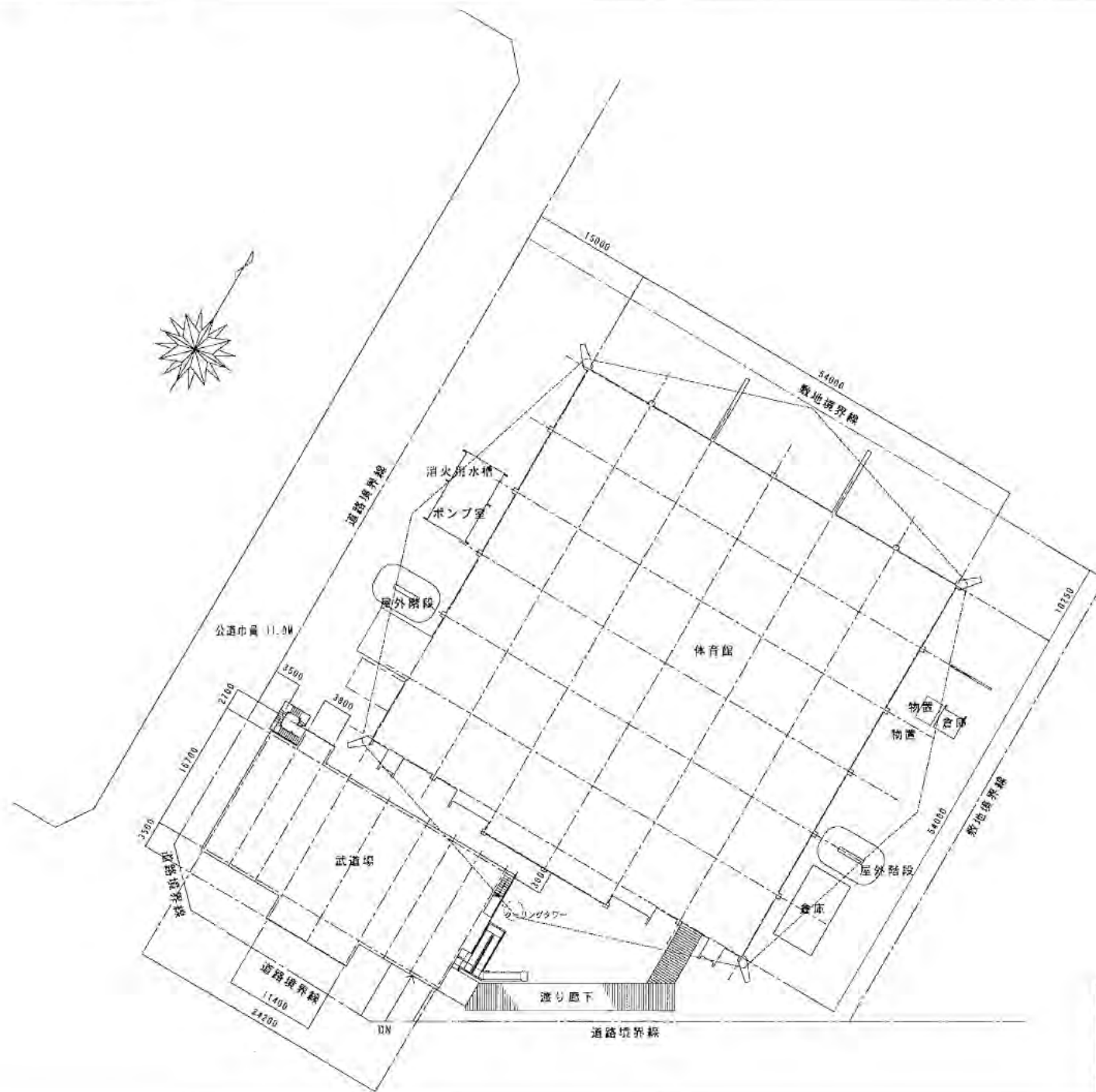
中央体育館		平成	年度
図名	縮尺	図番	
2階下部平面図	5-1/300	日付	
設計			



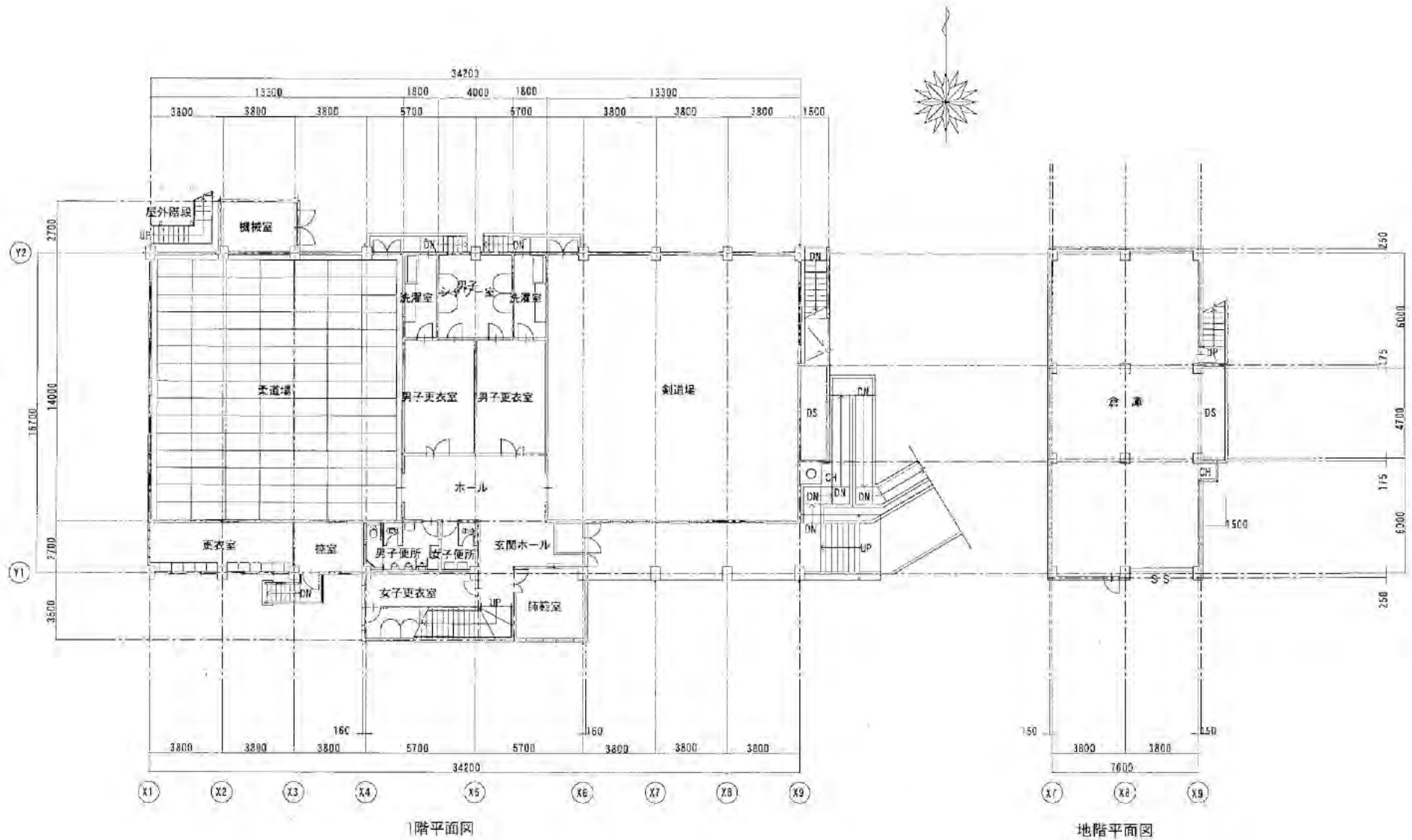
2 階上部平面図 341/300

9,000	9,000	9,000	9,000	9,000	9,000
54,000					

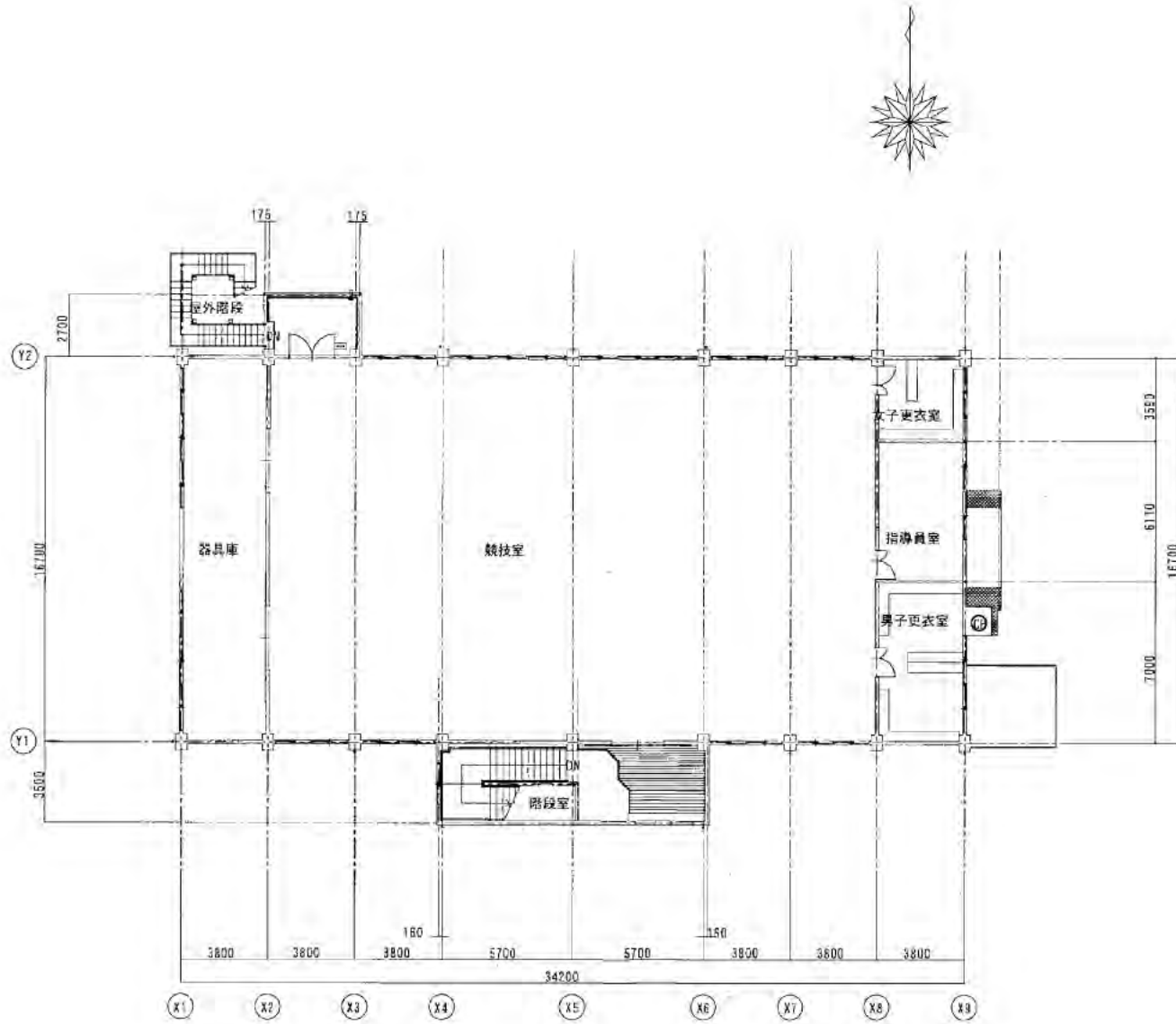
中央体育館		平成	年度
図名	縮尺	図番	
2 階上部平面図	341/300	日付	
設計			



中央体育館・武道場		平成	年度
図名	配置図	縮尺	図番
		1/100	日付
設計			



武道場		平成	年度
図名	縮尺	図番	
地階, 1階平面図	S=1/200	日付	
設計			



武道場		平成	年度
図名	縮尺	図番	
2階平面図	5-1/200	日付	
設計			



竣工後位置

野球場

児童公園

公園新道

公道(市道112号)

体育館  
(本館)

附属館  
(別館)

管理事務所

公園新道(幅員10.00)



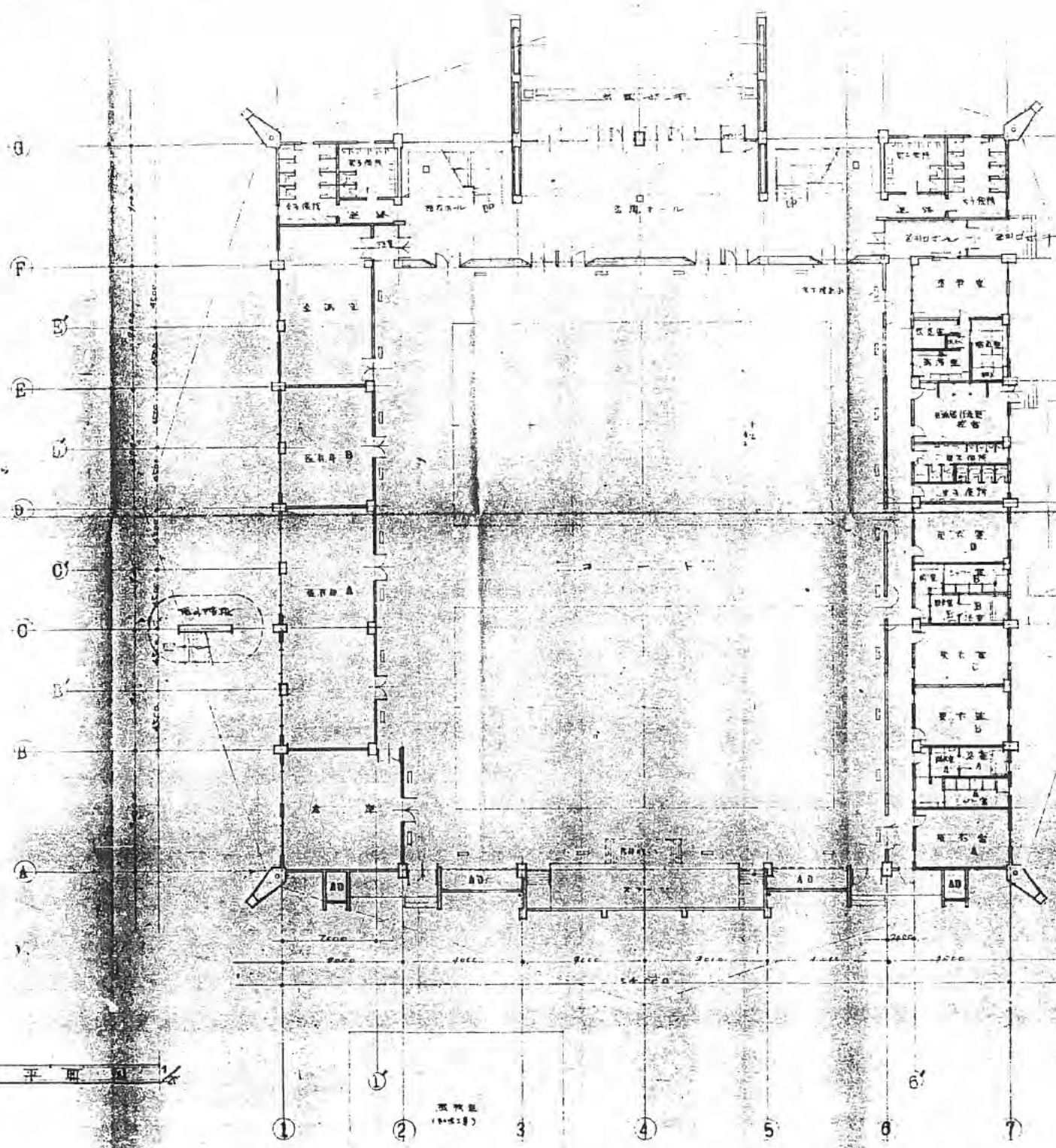
附近見取図



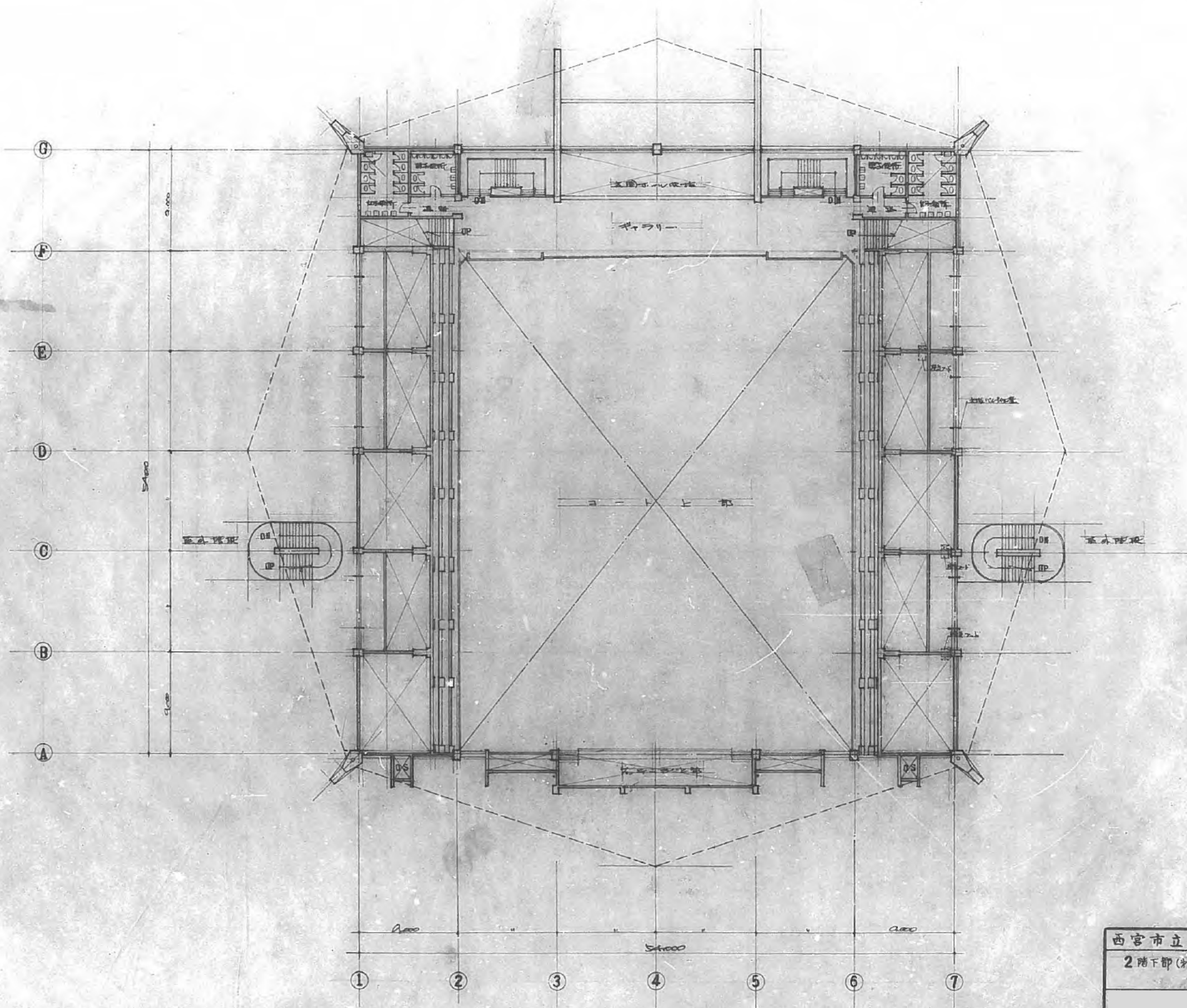
(註) 敷地内整理計画図より、本工事は既存敷地工事 No. 37 間 = 91%

西宮市立体育館新築工事		2
位置図・附近見取図	縮尺 1/500	
図番 64033		昭和 39.11.3

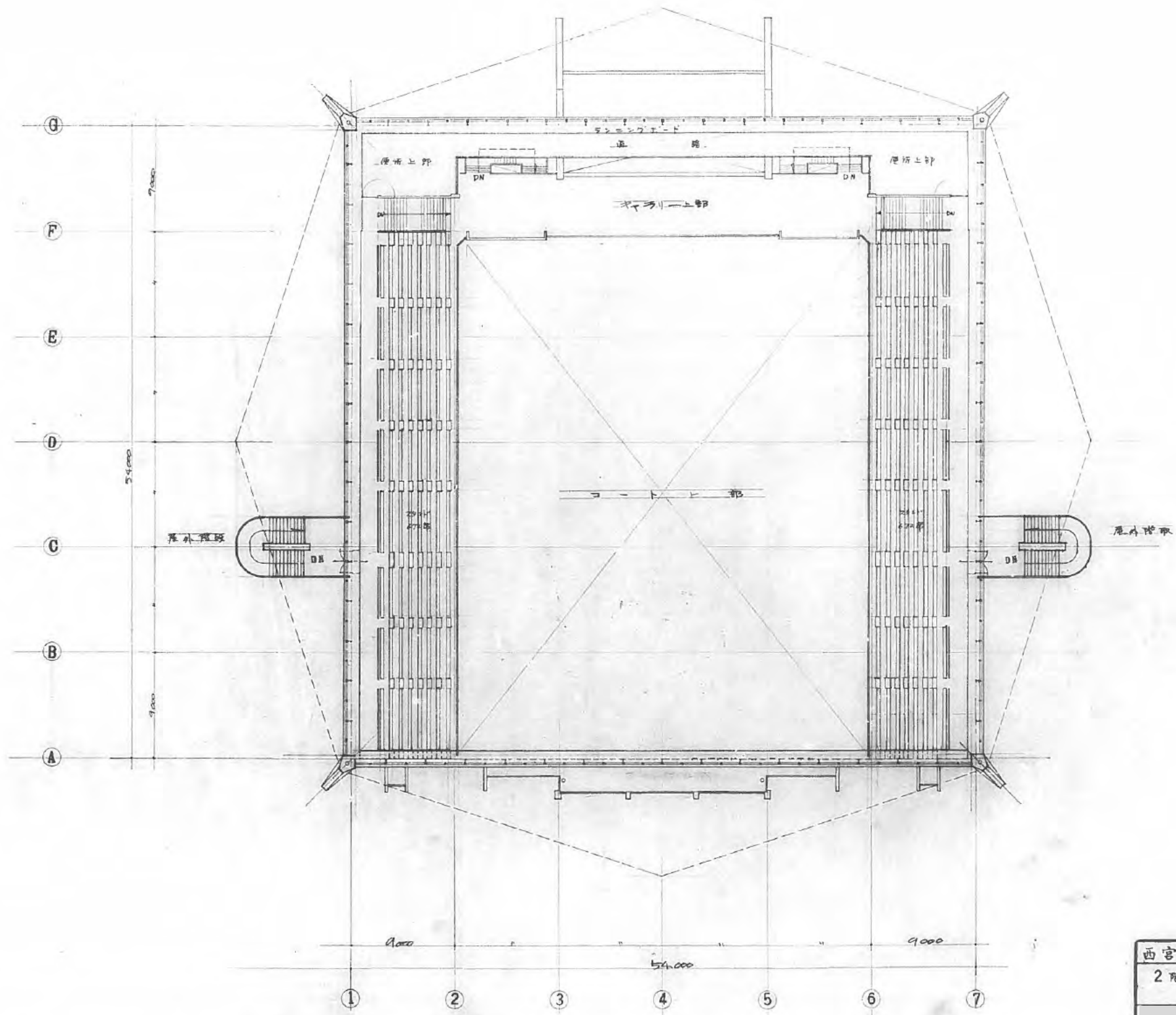




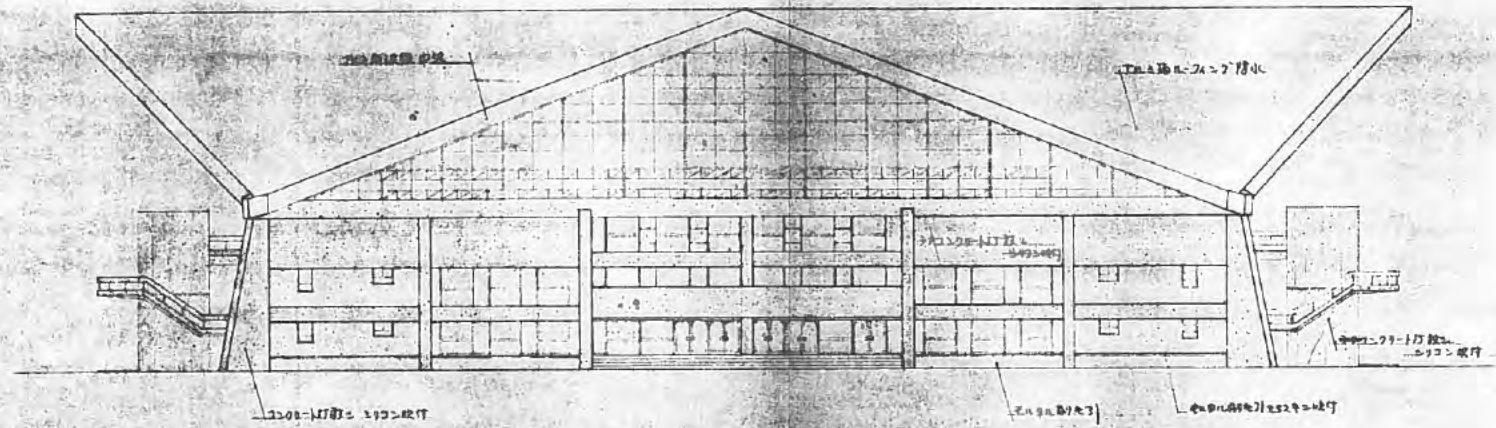
西宮市立体育館新築工事		3
1階平面図	縮尺	
0-60291		



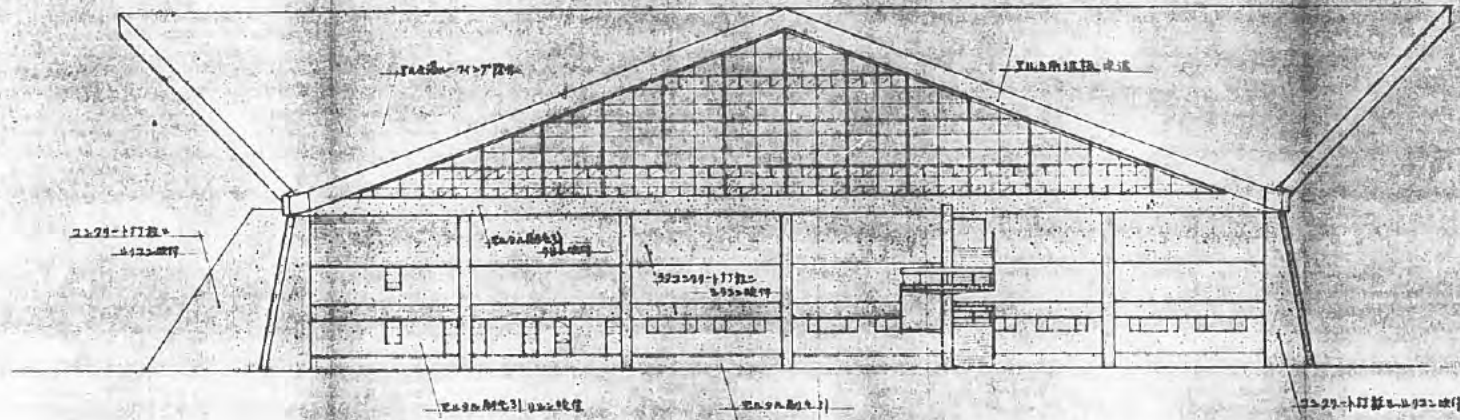
西宮市立体育館新築工事		4
2階下部(2層)平面図		
G-64033		1/200
昭和39.11.3		



西宮市立体育館新築工事		5
2階上部(3層)平面図	縮尺 1/200	
E-64033		昭和39.11.3

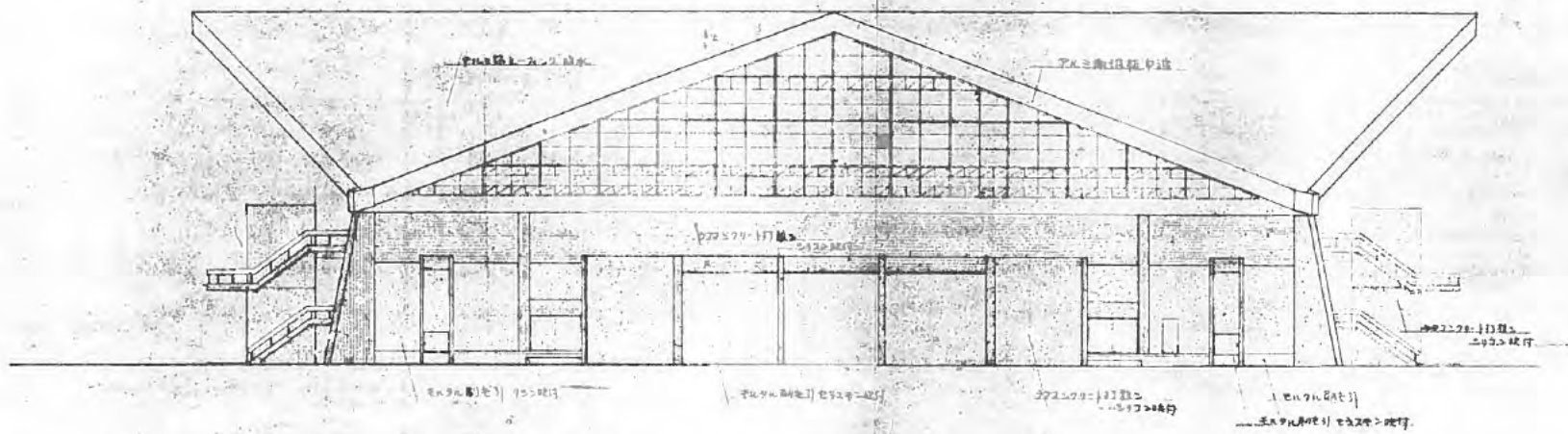


北立面

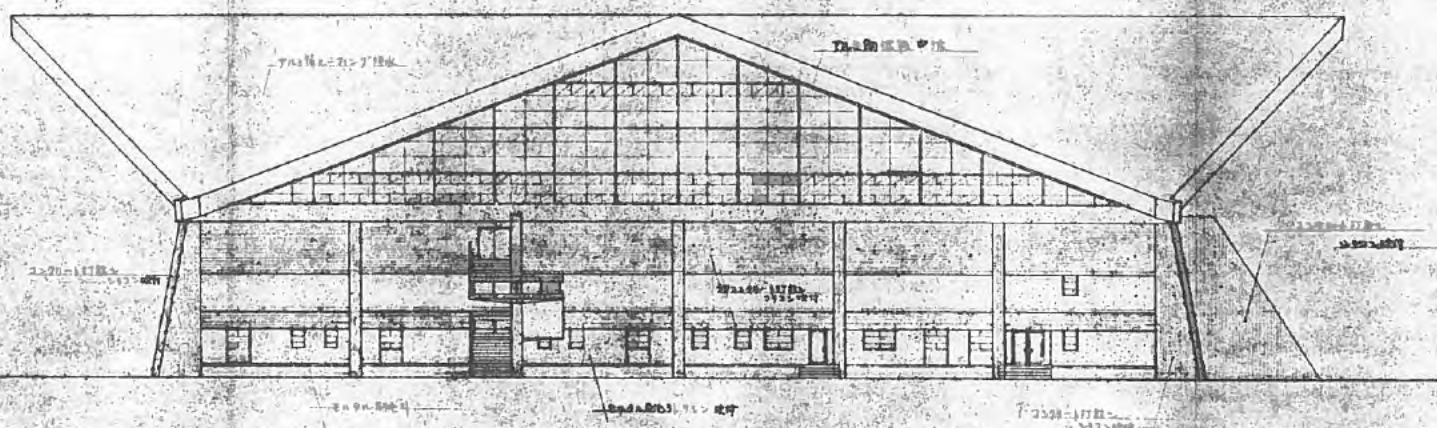


西立面

西宮市立体育館新築工事		6
立面図(北前・西前)		
1/200		0-6131

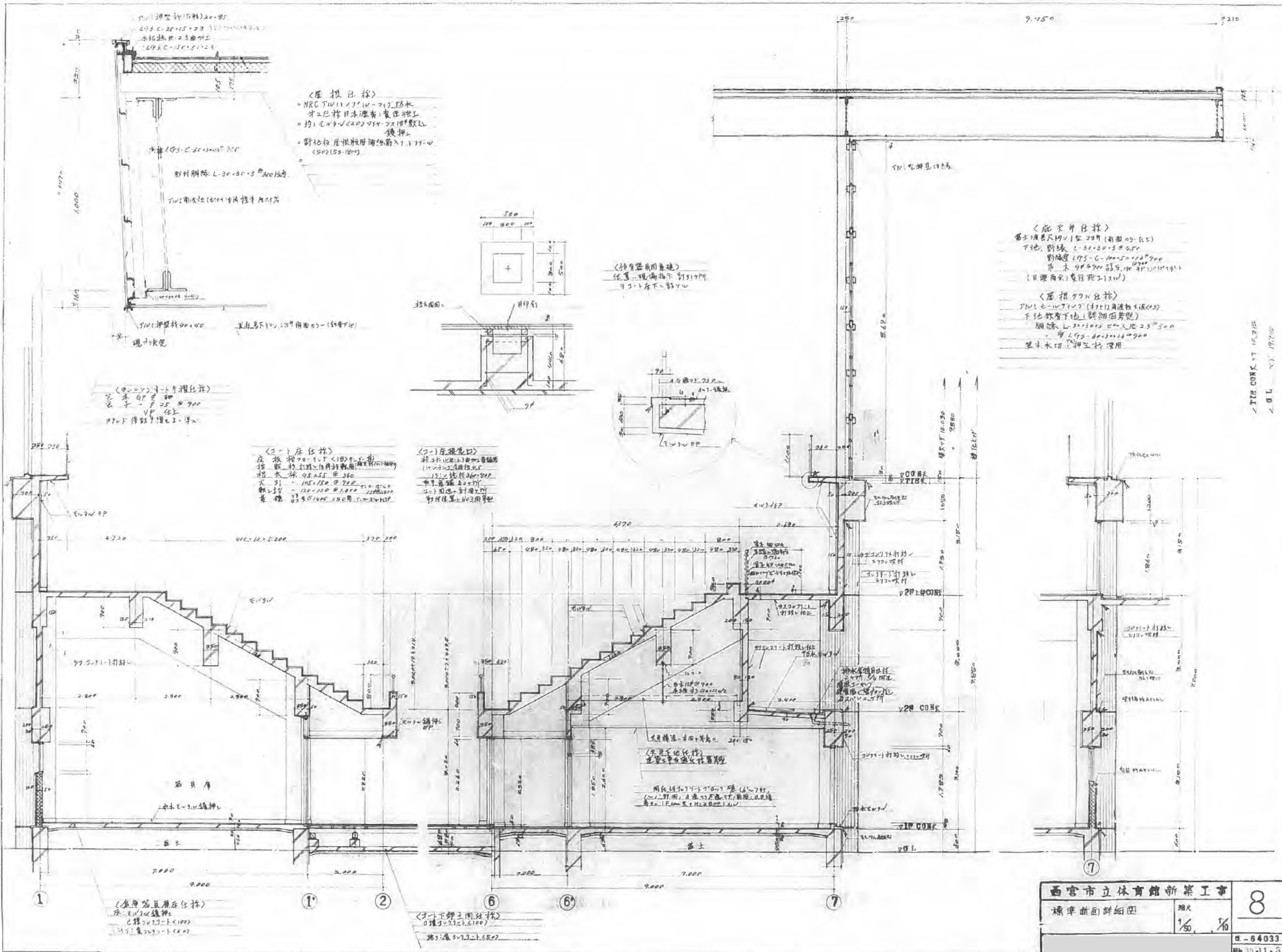


西立面



東立面

西宮市立体育館新築工事		7
立面図(南面・東面)	1/50	
1964.12.15		1964.12.15



<屋根仕様>

・NRC TIU 11/27/10-712 防水  
 才工仕指日本産者(表層施工)  
 ・均1元49/220/214-2x10#敷込  
 鋼押  
 ・断地根 屋根板用鋼筋筋入1.175-W  
 (50)(55-100)

<底天井仕様>

富士煉瓦大19/11号 20号 (南面のみ在り)  
 下地: 断縁 L-30x30x3 #300  
 断縁 L95-C-100x50x12 #200  
 吊木 90x90 結実用 鋼筋押込  
 (日産用) 鋼筋押込

<屋根ケワリ仕様>

TIU 11/27/10-712 (付) 高透水性膜  
 下地: 断縁下地 (詳細参照)  
 断縁 L-30x30x3 #300  
 吊木 90x90 結実用 鋼筋押込  
 並木木切 鋼筋押込 使用

<ランニング水溝仕様>

径 本 90 # 25 # 900  
 電子 VP 仕上  
 スリット 鋼筋押込 鋼筋押込

<3-1 床仕様>

底根 板 70-107 <10> #300  
 控 板 材 107-107 #300 (鋼筋押込)  
 控 板 材 45x55 #360  
 火 引 - 105x150 #222 鋼筋押込  
 鋼筋押込 - 120x120 #180 鋼筋押込  
 表 根 板 95x100x150 #100x100

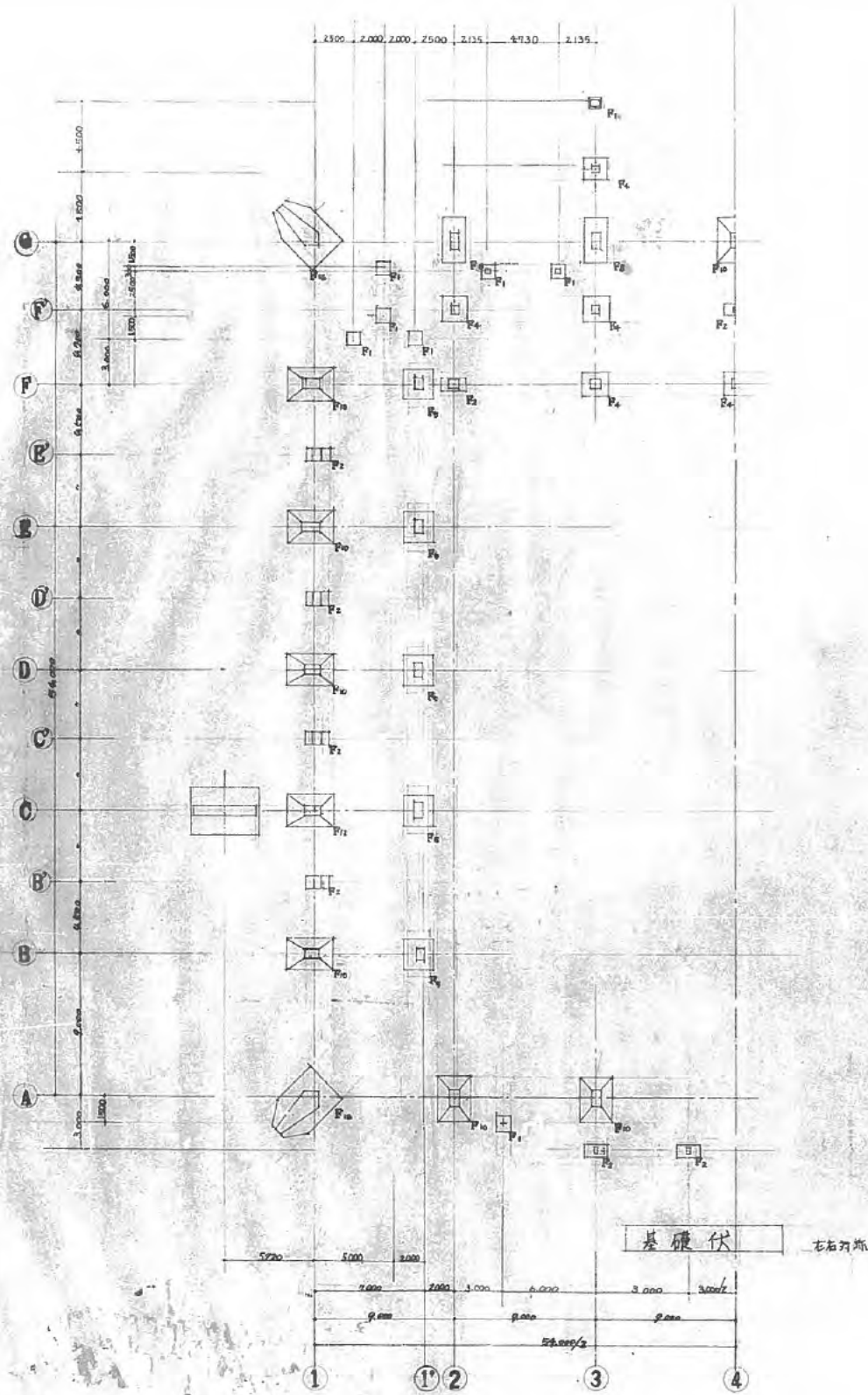
<3-2 床根仕様>

材工仕指日本産者(鋼筋押込)  
 110x110x150 #300  
 120x120 #360  
 鋼筋押込 鋼筋押込  
 鋼筋押込 鋼筋押込  
 鋼筋押込 鋼筋押込

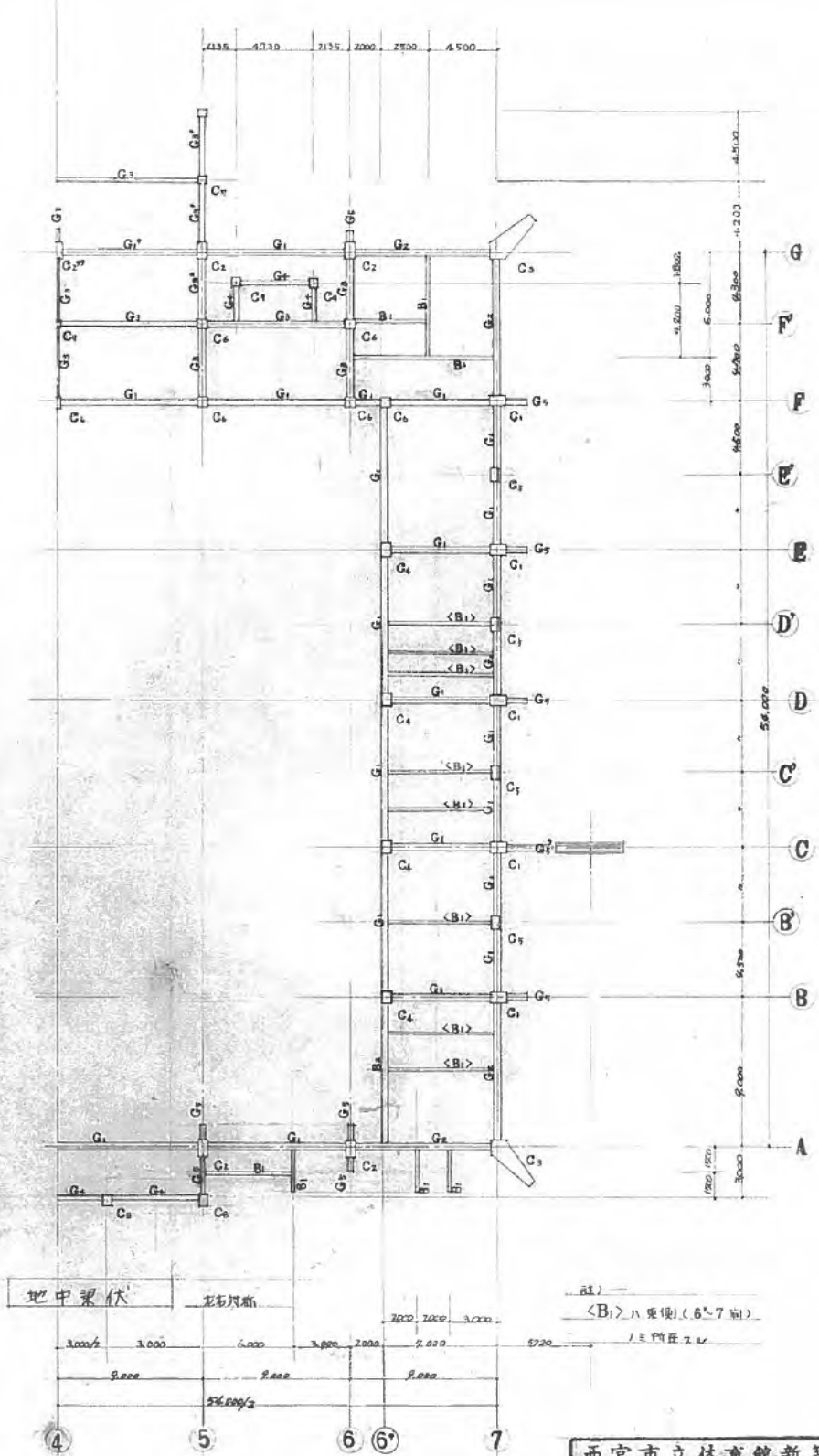
<付着器具用基礎>

位置: 現場指示 鋼筋押込  
 3-1 床下 鋼筋押込

西宮市立体育館新築工事		8
標準断面詳細図		
縮尺	1/50	1/10
図 - 64033		11.3



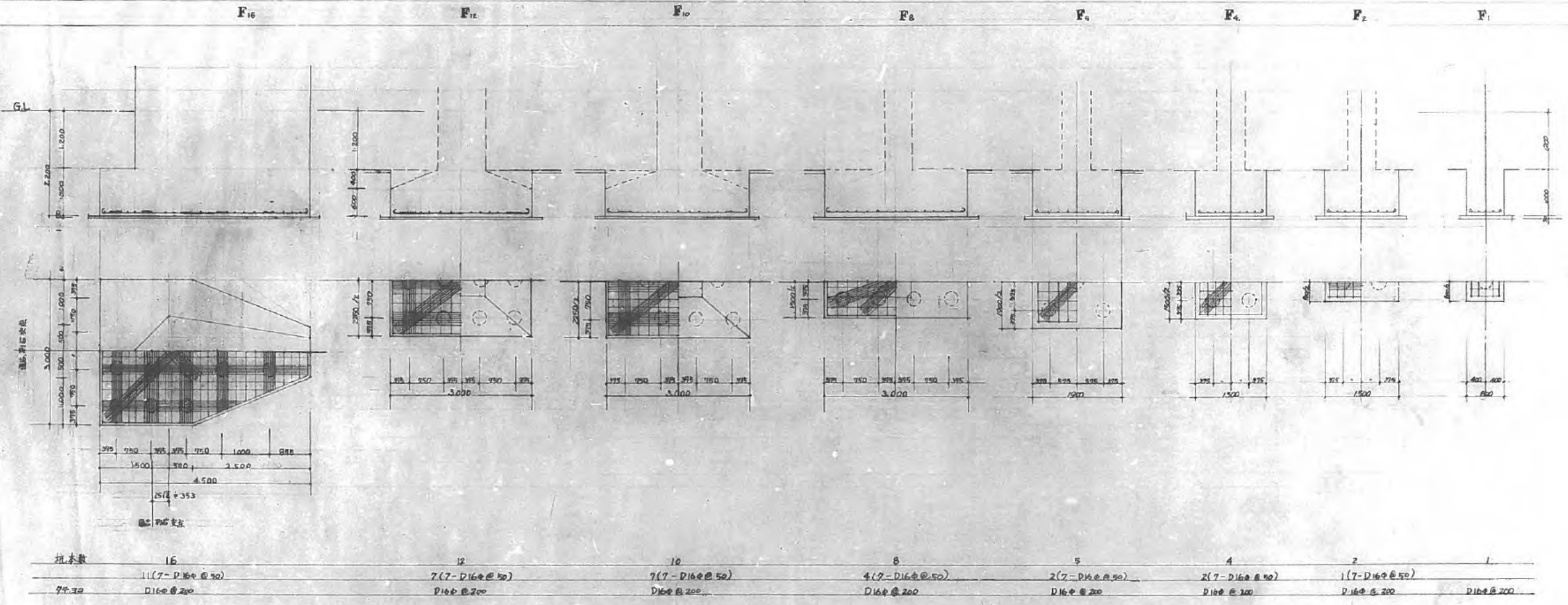
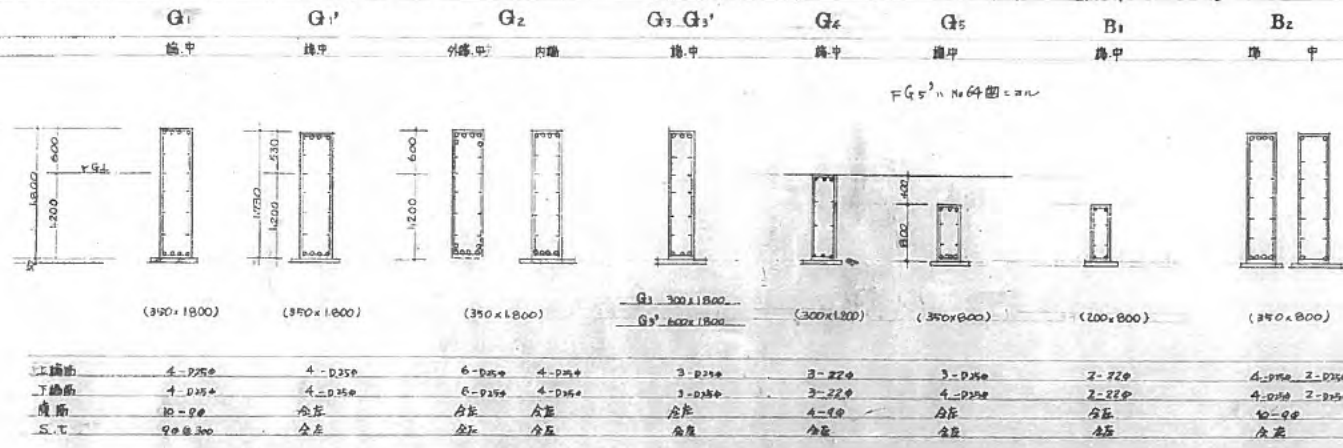
(註) 基礎埋設其算水=11.4037間ノ参照ニル



81) —  
<B1>ハ東側(6.7m)  
ノ三列柱ヲ示ス

西宮市立体育館新築工事		51
構造—1	地中梁伏	
基礎伏図・地中梁伏図		1/50
D-64033		昭和30.11.9

地中梁、基礎 リスト 1/50



杭仕様  
 杭入断面中径φ271=上杭  
 300中 (厚60) l=6.000  
 杭間力計算、各杭毎、2×20  
 (注: 杭間力 1/18/100 参照)



項目	製造所	商品名	備考	項目	製造所	商品名	備考	項目	製造所	商品名	備考	項目	製造所	商品名	備考
1 PC板	JISA 5310 永年許可工場			① 鋼	JIS G 3101 270 鋼板			⑤ 耐酸処理板	花川 鋼板			② アルミ建築用	山本 建築用		
2 PC板	JISA 5325 鋼板許可工場			② 鋼	SRC 鋼板			6 新	鋼板			③ 鋼	鋼板		
3 鋼				⑤ ① アスファルト防水	日本アスファルト学会			7 アスファルト防水	日本アスファルト学会			④ 鋼	鋼板		
4 鋼				2. シート防水	ニセキ			8 鋼	JISA 5105 鋼板			⑤ 鋼	鋼板		
5 鋼				3. モルタル防水	アスニ			① ルーフドレン	花川			⑥ 鋼	鋼板		
6 鋼				① 空層防水	大川			② 鋼	鋼板			⑦ 鋼	鋼板		
A 鋼				⑤ コーキング	JISA 5751			③ 鋼	鋼板			⑧ 鋼	鋼板		
B 鋼				A 鋼	JISA 5751			④ 鋼	鋼板			⑨ 鋼	鋼板		
① L型	JISA 5108 永年許可工場			B 鋼	JISA 5751			⑤ 鋼	鋼板			⑩ 鋼	鋼板		
② 鋼				C 鋼	JISA 5751			⑥ 鋼	鋼板			⑪ 鋼	鋼板		
③ 鋼				D 鋼	JISA 5751			⑦ 鋼	鋼板			⑫ 鋼	鋼板		
④ 鋼				6 鋼	JISA 5411 鋼板			⑧ 鋼	鋼板			⑬ 鋼	鋼板		
⑤ 鋼				① 鋼	JISA 5209 鋼板			⑨ 鋼	鋼板			⑭ 鋼	鋼板		
⑥ 鋼				② 鋼	JISA 5209 鋼板			⑩ 鋼	鋼板			⑮ 鋼	鋼板		
⑦ 鋼				③ 鋼	JISA 5209 鋼板			⑪ 鋼	鋼板			⑯ 鋼	鋼板		
⑧ 鋼				④ 鋼	JISA 5209 鋼板			⑫ 鋼	鋼板			⑰ 鋼	鋼板		
⑨ 鋼				⑤ 鋼	JISA 5209 鋼板			⑬ 鋼	鋼板			⑱ 鋼	鋼板		
⑩ 鋼				⑥ 鋼	JISA 5209 鋼板			⑭ 鋼	鋼板			⑲ 鋼	鋼板		
⑪ 鋼				⑦ 鋼	JISA 5209 鋼板			⑮ 鋼	鋼板			⑳ 鋼	鋼板		
⑫ 鋼				⑧ 鋼	JISA 5209 鋼板			⑯ 鋼	鋼板			㉑ 鋼	鋼板		
⑬ 鋼				⑨ 鋼	JISA 5209 鋼板			⑰ 鋼	鋼板			㉒ 鋼	鋼板		
⑭ 鋼				⑩ 鋼	JISA 5209 鋼板			⑱ 鋼	鋼板			㉓ 鋼	鋼板		
⑮ 鋼				⑪ 鋼	JISA 5209 鋼板			⑳ 鋼	鋼板			㉔ 鋼	鋼板		
⑯ 鋼				⑫ 鋼	JISA 5209 鋼板			㉑ 鋼	鋼板			㉕ 鋼	鋼板		
⑰ 鋼				⑬ 鋼	JISA 5209 鋼板			㉒ 鋼	鋼板			㉖ 鋼	鋼板		
⑱ 鋼				⑭ 鋼	JISA 5209 鋼板			㉓ 鋼	鋼板			㉗ 鋼	鋼板		
⑲ 鋼				⑮ 鋼	JISA 5209 鋼板			㉔ 鋼	鋼板			㉘ 鋼	鋼板		
㉑ 鋼				⑯ 鋼	JISA 5209 鋼板			㉕ 鋼	鋼板			㉙ 鋼	鋼板		
㉒ 鋼				⑰ 鋼	JISA 5209 鋼板			㉖ 鋼	鋼板			㉚ 鋼	鋼板		
㉓ 鋼				⑱ 鋼	JISA 5209 鋼板			㉗ 鋼	鋼板			㉛ 鋼	鋼板		
㉔ 鋼				⑲ 鋼	JISA 5209 鋼板			㉘ 鋼	鋼板			㉜ 鋼	鋼板		
㉕ 鋼				㉑ 鋼	JISA 5209 鋼板			㉙ 鋼	鋼板			㉝ 鋼	鋼板		
㉖ 鋼				㉒ 鋼	JISA 5209 鋼板			㉚ 鋼	鋼板			㉞ 鋼	鋼板		
㉗ 鋼				㉓ 鋼	JISA 5209 鋼板			㉛ 鋼	鋼板			㉟ 鋼	鋼板		
㉘ 鋼				㉔ 鋼	JISA 5209 鋼板			㉜ 鋼	鋼板			㊱ 鋼	鋼板		
㉙ 鋼				㉕ 鋼	JISA 5209 鋼板			㉝ 鋼	鋼板			㊲ 鋼	鋼板		
㉚ 鋼				㉖ 鋼	JISA 5209 鋼板			㉞ 鋼	鋼板			㊳ 鋼	鋼板		
㉛ 鋼				㉗ 鋼	JISA 5209 鋼板			㉟ 鋼	鋼板			㊴ 鋼	鋼板		
㉜ 鋼				㉘ 鋼	JISA 5209 鋼板			㊱ 鋼	鋼板			㊵ 鋼	鋼板		
㉝ 鋼				㉙ 鋼	JISA 5209 鋼板			㊲ 鋼	鋼板			㊶ 鋼	鋼板		
㉞ 鋼				㉚ 鋼	JISA 5209 鋼板			㊳ 鋼	鋼板			㊷ 鋼	鋼板		
㉟ 鋼				㉛ 鋼	JISA 5209 鋼板			㊴ 鋼	鋼板			㊸ 鋼	鋼板		
㊱ 鋼				㉜ 鋼	JISA 5209 鋼板			㊵ 鋼	鋼板			㊹ 鋼	鋼板		
㊲ 鋼				㉝ 鋼	JISA 5209 鋼板			㊶ 鋼	鋼板			㊺ 鋼	鋼板		
㊳ 鋼				㉞ 鋼	JISA 5209 鋼板			㊷ 鋼	鋼板			㊻ 鋼	鋼板		
㊴ 鋼				㉟ 鋼	JISA 5209 鋼板			㊸ 鋼	鋼板			㊼ 鋼	鋼板		
㊵ 鋼				㊱ 鋼	JISA 5209 鋼板			㊹ 鋼	鋼板			㊽ 鋼	鋼板		
㊶ 鋼				㊲ 鋼	JISA 5209 鋼板			㊺ 鋼	鋼板			㊾ 鋼	鋼板		
㊷ 鋼				㊳ 鋼	JISA 5209 鋼板			㊻ 鋼	鋼板			㊿ 鋼	鋼板		
㊸ 鋼				㊴ 鋼	JISA 5209 鋼板			㊼ 鋼	鋼板			㊽ 鋼	鋼板		
㊹ 鋼				㊵ 鋼	JISA 5209 鋼板			㊽ 鋼	鋼板			㊾ 鋼	鋼板		
㊺ 鋼				㊶ 鋼	JISA 5209 鋼板			㊾ 鋼	鋼板			㊿ 鋼	鋼板		
㊻ 鋼				㊷ 鋼	JISA 5209 鋼板			㊿ 鋼	鋼板						

項目	製造所	商品名	規格	項目	製造所	商品名	規格	項目	製造所	商品名	規格	
1 一般資材	◎ 日本イイント株 ◎ 大日本塗料株 ◎ 関西ペイント株 ◎ 神奈川塗料株 ◎ 川上塗料株 ◎ 日本油研株 ◎ 関西ペイント株 ◎ ローバペイント株			鉄	③	ビニル系ファイバー	JISA 5705		工	4	エポキシ接着剤	
					5	樹脂モルタル	JISA 5403			5	スチール製作油	
					6	ホモセメント	JISA 5404			6	防腐塗	
					7	石膏ボード	JISA 6301			7	寸法用巻尺	
					8	石膏ラスボード	JISA 6906			8	ステンレス器具	
					9	吸音板				9	自動巻盤	
					10	化粧石膏ボード				10	シャワー	
					11	吸音板				11	端子取付具	
					12	化粧石膏ボード				12	鋼製ねじ	
					13	石膏ボード				13	鋼製ねじ	
					14	石膏ボード				14	鋼製ねじ	
					15	石膏ボード				15	鋼製ねじ	
					16	石膏ボード				16	鋼製ねじ	
					17	石膏ボード				17	鋼製ねじ	

※ 対応品目について ※ 対応品目について		

品名	規格	寸法	規格	寸法
レバー付押板	PHD	BH	BH	8125
木片付レバー付押板	UC	HM	HM	15D
片付押板	UH	HK	HK	SH
ガラスハンフル	UCG	CMC	CMC	15D2H
表付押板	UCG	IM	IM	1568
レバー付押板	S1703	SL-15	SL-15	K5
レバー付押板	PS5	2FD	2FD	3T6
KJ型木片付押板	5350	4350	HPD PMK	516 7680
片付押板	PHDH	BHE	BHE	8130E
レバー付押板	PH	HMS	HMS	C D

7-スチール製作油				TSO-4H-11			
規格	G(L)	W(L)	深さ	規格	W(L)	深さ	深さ
○	300	300	0.289	○	300	86	0.084
○	350	350	0.364	○	350	106	0.104
○	400	400	0.450	○	400	128	0.144
○	450	450	0.578	○	450	156	0.172

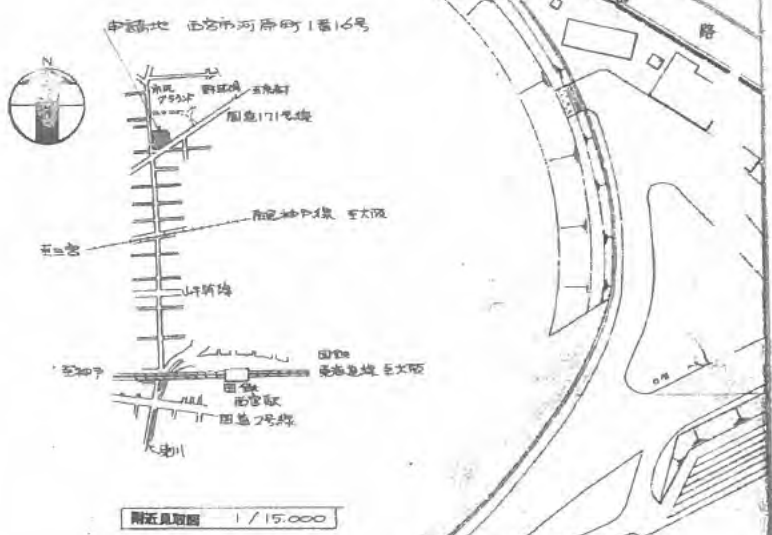
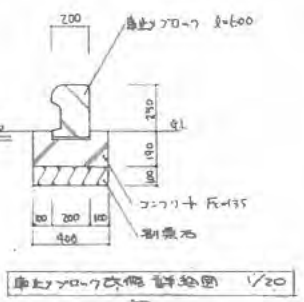
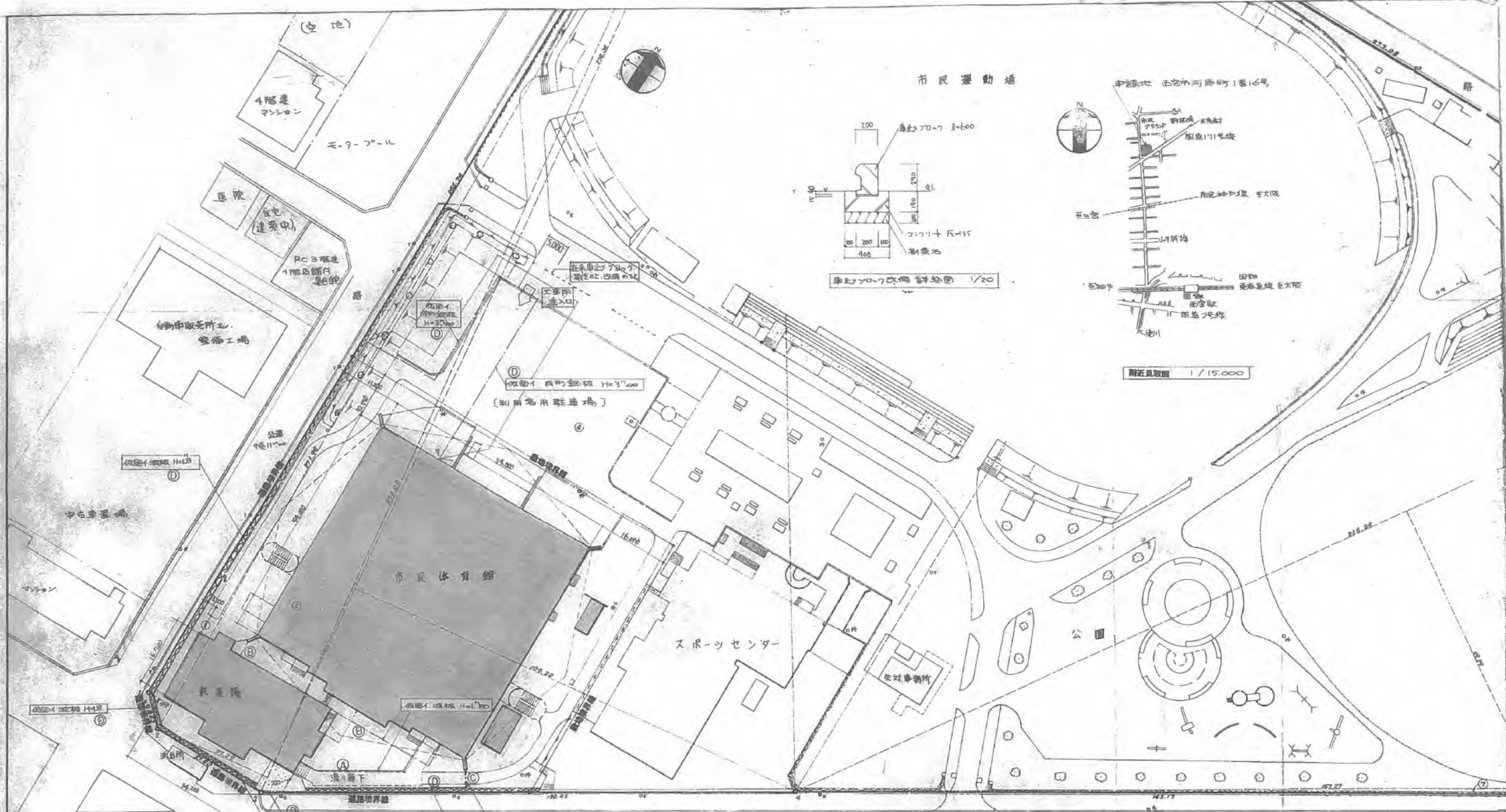
打設日	補正値	表
10.21 ~ 11.30	30 kg/cm <sup>2</sup>	表-I
12.1 ~ 3.10	45 kg/cm <sup>2</sup>	
3.11 ~ 4.10	30 kg/cm <sup>2</sup>	
10.16 ~ 11.15	30 kg/cm <sup>2</sup>	表-II
11.16 ~ 12.14	45 kg/cm <sup>2</sup>	
12.15 ~ 2.14	60 kg/cm <sup>2</sup>	
2.15 ~ 3.14	45 kg/cm <sup>2</sup>	
3.15 ~ 4.14	30 kg/cm <sup>2</sup>	

工事名称	市立武道場増築工事	構造	RC (S) LGS PC CB W 仕上げ (SRC)	面積															
工事所在地	武道場	構造形式	(S) RC 壁付 床版 仕上げ	敷地面積	7535.6	m <sup>2</sup>													
工事内容	西宮市河原町1番16号	用途	(地下2階) (地上2階) (床版 壁)	埋戻し面積	142.69	m <sup>2</sup>													
工事種別	増築	用途区分	自. (S)	1	570.32	m <sup>2</sup>													
地味種別	住居地域			2	612.16	m <sup>2</sup>													
工事内容	建築工事, 土木鉄骨階段工事, 20-F工事	構造区分	他種建築面	14m <sup>2</sup> 程度															
用途区分	商業利用, 給排水衛生設備工事, 仮設建築	延床面積	10m <sup>2</sup> 程度																

項目	仕上仕様	項目	仕上仕様	項目	仕上仕様	項目	仕上仕様	CHECK項目	
基礎	RC打放	基礎外壁	RC打放	足場	鋼板	窓	窓	基礎	基礎
柱	RC打放	柱	RC打放	屋根	鋼板	天井	天井	基礎	基礎
梁	RC打放	梁	RC打放	内装	鋼板	照明	照明	基礎	基礎

号	名称	区分	構造	用途	仕様	仕様	仕様	仕様	仕様	仕様
1	基礎	RC	RC	基礎	RC打放	RC打放	RC打放	RC打放	RC打放	RC打放
2	柱	RC	RC	柱	RC打放	RC打放	RC打放	RC打放	RC打放	RC打放
3	梁	RC	RC	梁	RC打放	RC打放	RC打放	RC打放	RC打放	RC打放

種別	用途	面積	基礎										躯体										仕上										検査	その他							
			1	2	3	4	5	6	7	8	9	10	1	2	3	4	5	6	7	8	9	10	1	2	3	4	5	6	7	8	9	10									
01	柱	2100																																							
02	梁	2100																																							



市道 171 号線 (巾 22.50)

【仮囲いについての特記事項】

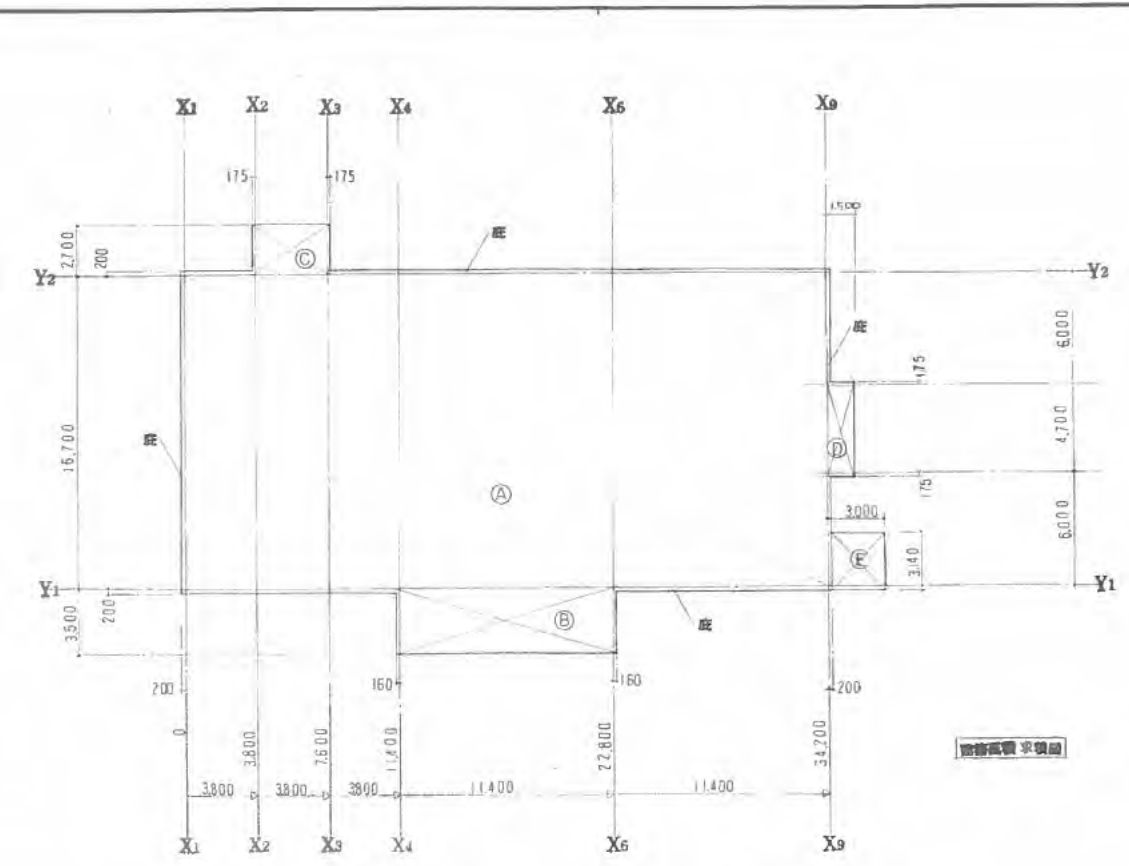
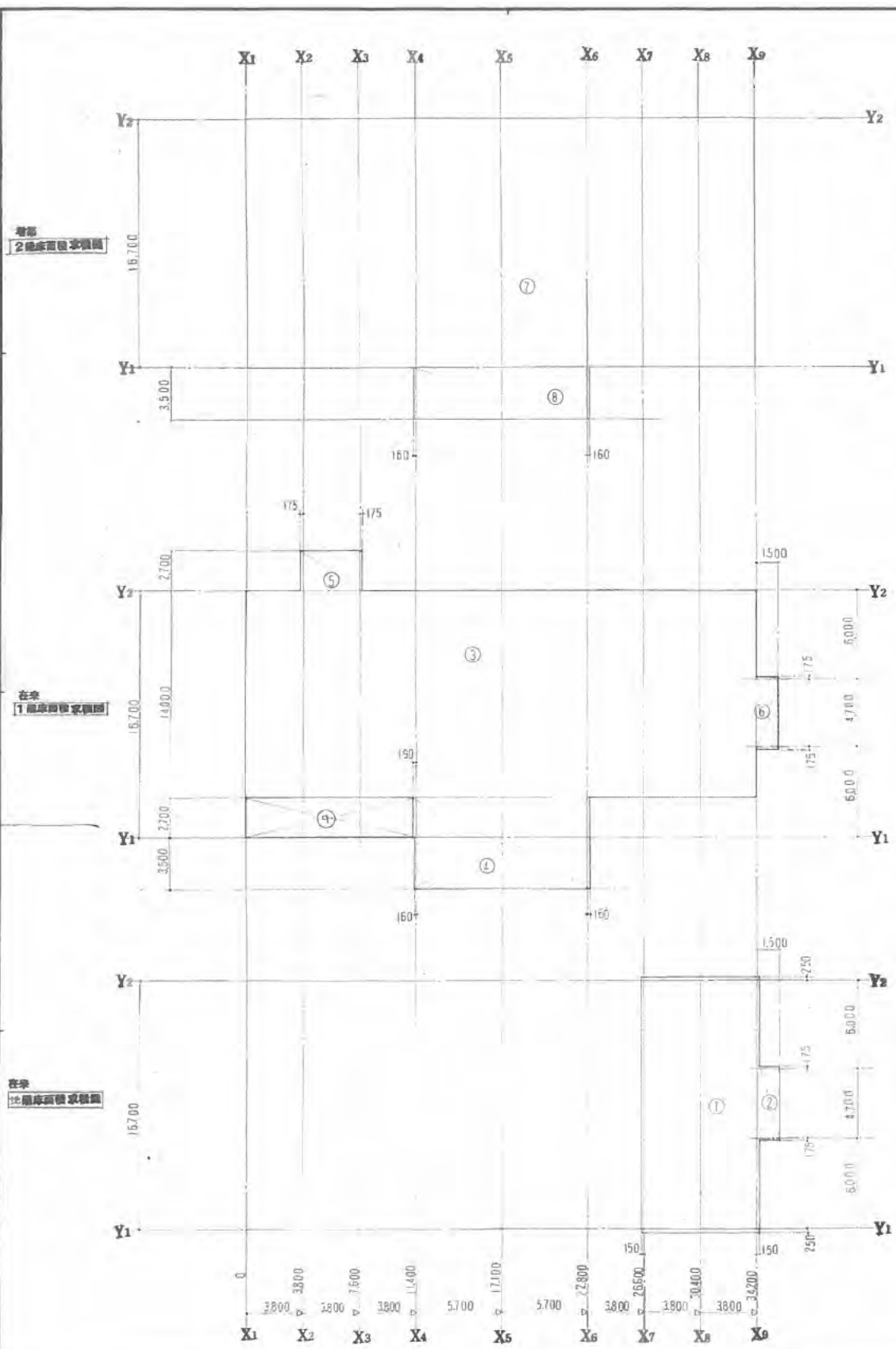
- 1) 工事終了時より本館屋根工事完了時迄、全面仮囲い(仮囲い)設置にて。
- 2) 屋根工事完了時より本館前庭・20-7-1工事完了迄、仮囲い①に追加設置の上、地盤の安全確保にて。
- 3) 本館前庭・20-7-1工事完了後は、仮囲い②撤去し、新たに仮囲い③設置にて。

【附記】

- ・上記2)或3)期間中、車庫側地盤への侵入確保のため、仮囲い①(成形鋼板 H=3.00)一部開放し、土木工事設計通りの確保を図ること。
- ・仮囲い①(市民体育館前庭と石垣の間)については、ロック作業時等一時的取外しが可能であるが、安全確保のため取外さず。

縮尺 1/500





床面積 面積表 (単位: m<sup>2</sup>)

在来 区画	面積	合計
①	7.9 x 17.2	135.88
②	1.95 x 5.05	9.8175
増築 計		142.6975

在来 1階

③	34.2 x 14.0	478.800
④	11.72 x 6.2 + 0.03 x 2.7	72.745
⑤	4.15 x 2.7	11.205
⑥	1.5 x 5.05	7.575
(在来) 1階 計		570.325

増築 1階

⑨	2.70 x 11.21	30.267
(在来+増築) 1階 計		600.59

増築 2階

⑦	34.2 x 16.7	571.14
⑧	11.72 x 3.5	41.02
2階 計		612.16

増築延床面積 30.26 + 612.16 = 642.42

在来 計	142.69 + 570.32	713.01
合 計	142.69 + 570.32 + 642.42	1355.43

跡地面積 面積表 (単位: m<sup>2</sup>)

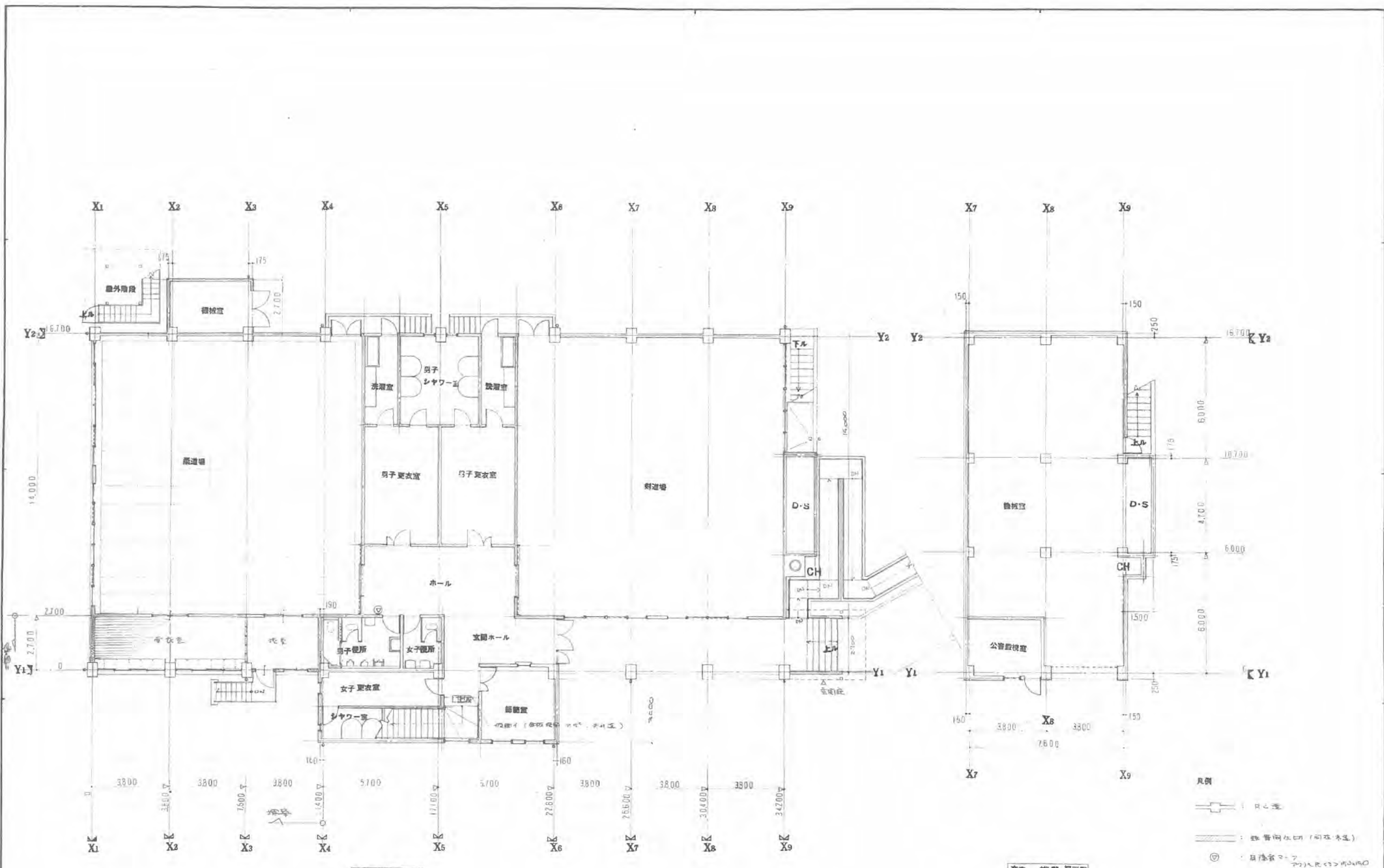
①	34.2 x 16.7	571.14
②	11.72 x 3.5	41.02
③	4.15 x 2.7	11.205
④	1.5 x 5.05	7.575
底	0.2 x (17.1 x 2 - 5.05 + 34.2 x 2 - 4.15 - 11.72)	16.336
⑤	(3.0 - 0.2) x 3.14	8.792
計		656.068

合 計		656.06
-----	--	--------

別棟 既設建物 延床面積 跡地面積 面積表 (単位: m<sup>2</sup>)

別棟	延床面積	跡地面積
体育館	4,608.54	3,724.61
ホッパ室	24.00	24.00
倉庫	51.00	33.85
建り跡下		78.98
合 計	4,683.54	3,861.44

既設延床面積  
計 630.94



在来 1階 平面図

在来 1階 平面図

- 凡例
- : 柱位置
  - ▬ : 観客席仕口 (同在本建)
  - ⊙ : 目録表より

西宮市建設局建築部営繕課

DATE  
 部長 係長 設計

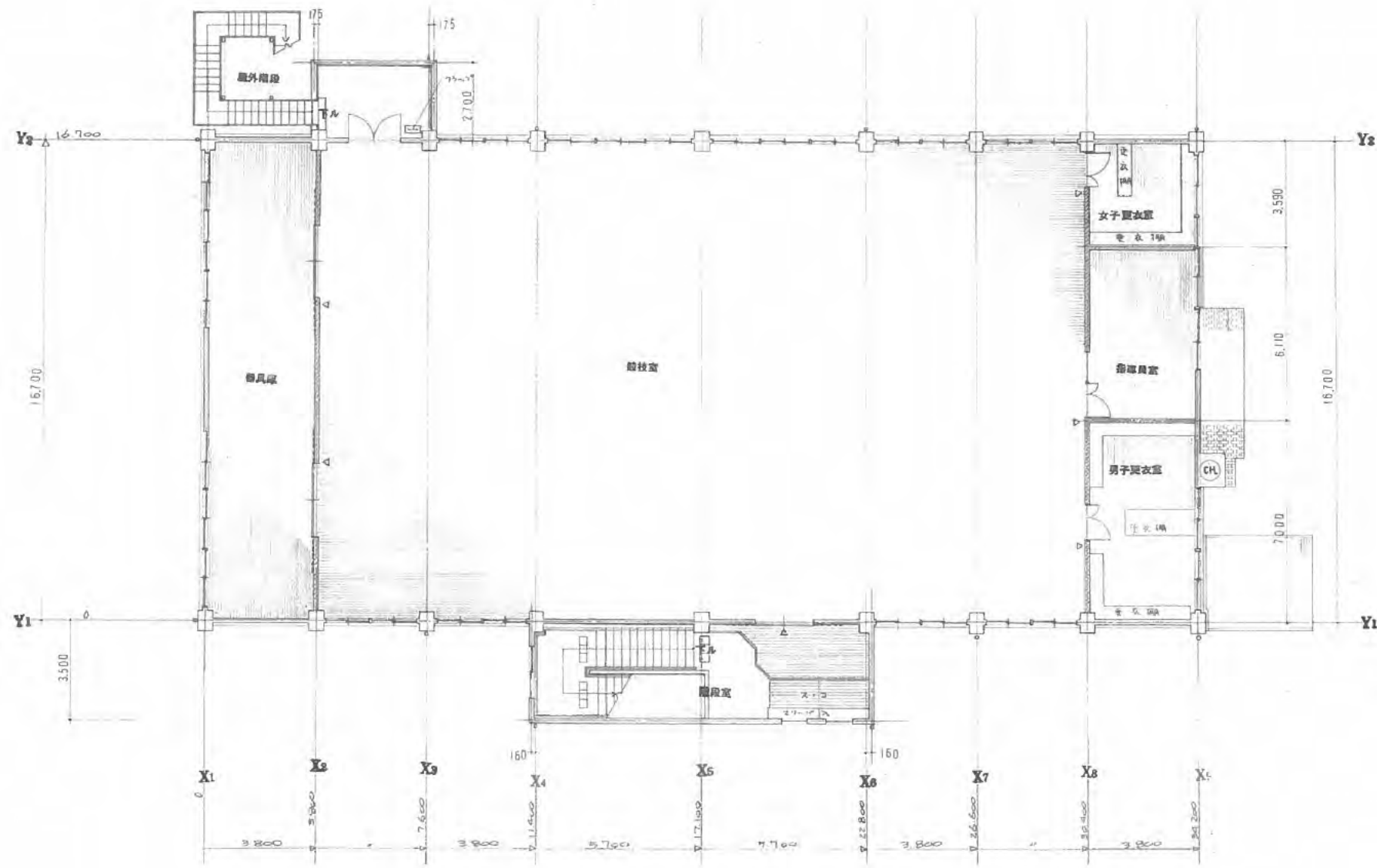
市立武道場増築工事

工事 NO


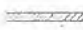

在来 1階 1階 平面図

SCALE 1/100

A-10



2階 平面図 1/100

- 凡例
-  : RC造
  -  : 鉄筋コンクリート (間柱・柱造)
  -  : 鋼筋 (平形型)

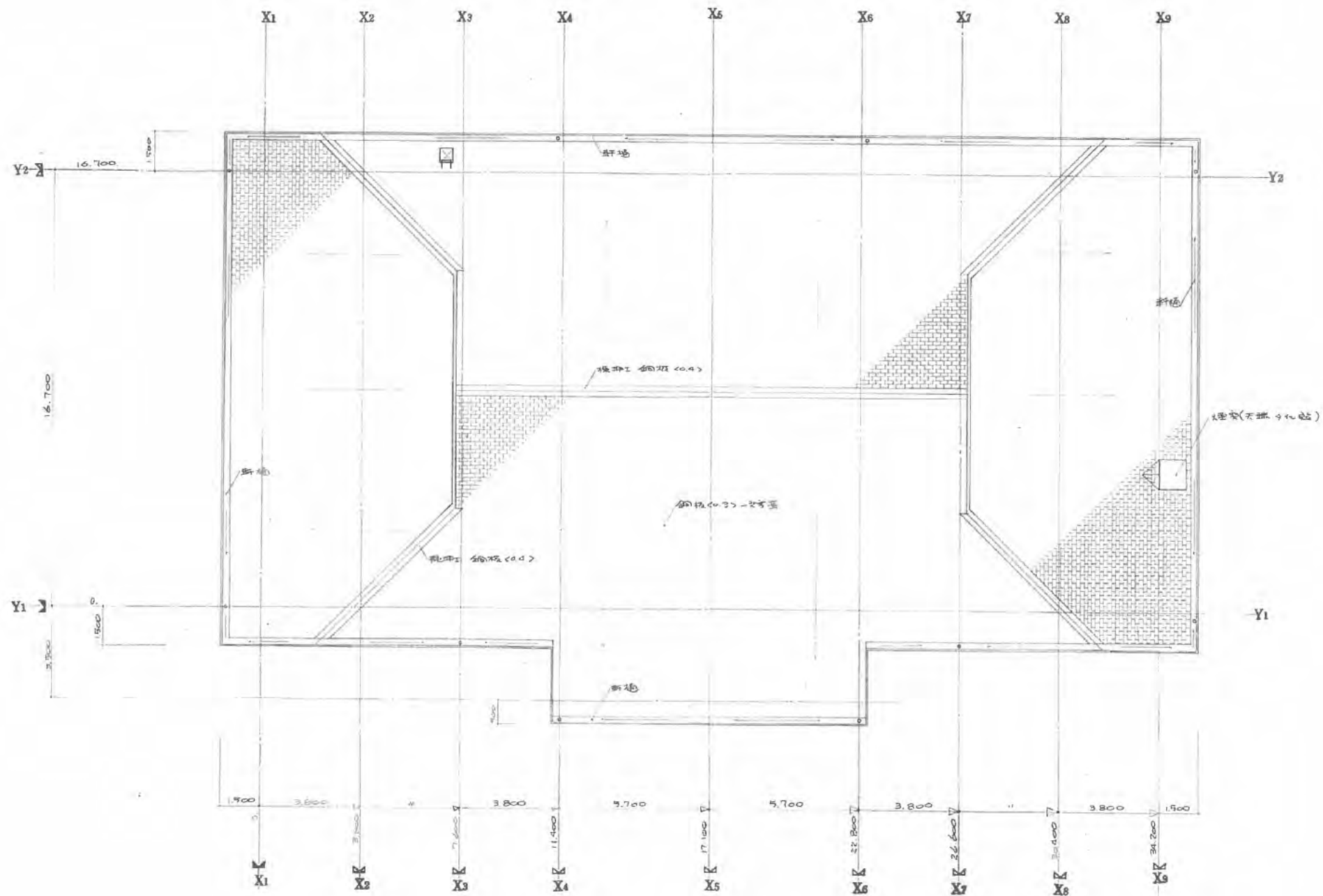
西宮市建設局建築部 建築課

DATE	
図主	設計
部長	

市立武道場増築工事  
2階 平面図

工事  
SCALE 1/100

NO. A-11



屋敷平面図 1/100

西宮市建設局建築部設計課

DATE	
図長	設計
係長	

市立武庫通増築工事

屋敷平面図

SCALE 1/100

工事

NO

A-12





A	鋼材 200x200 一斗百集 高さ 100 鋼材 200x200 (C.A.)	F	RC 柱 200x200 二斗付 (A)	K	耐力壁 構造用コンクリート	P	エレベーターホール 200x200 鋼材 (A)
B	鋼材 200x200 一斗百集 高さ 100	G	RC 柱 200x200 二斗付 (A)	L	耐力壁 構造用コンクリート 高さ 2000	Q	エレベーターホール 200x200 鋼材 (A)
C	鋼材 200x200 一斗百集 高さ 100	H	RC 柱 200x200 二斗付 (A)	M	RC 柱 200x200 二斗付 (C)		
D	鋼材 200x200 一斗百集 高さ 100	I	RC 柱 200x200 二斗付 (A)	N	RC 柱 200x200 二斗付 (C)		
E	鋼材 200x200 一斗百集 高さ 100	J	RC 柱 200x200 二斗付 (A)	O	RC 柱 200x200 二斗付 (C)		

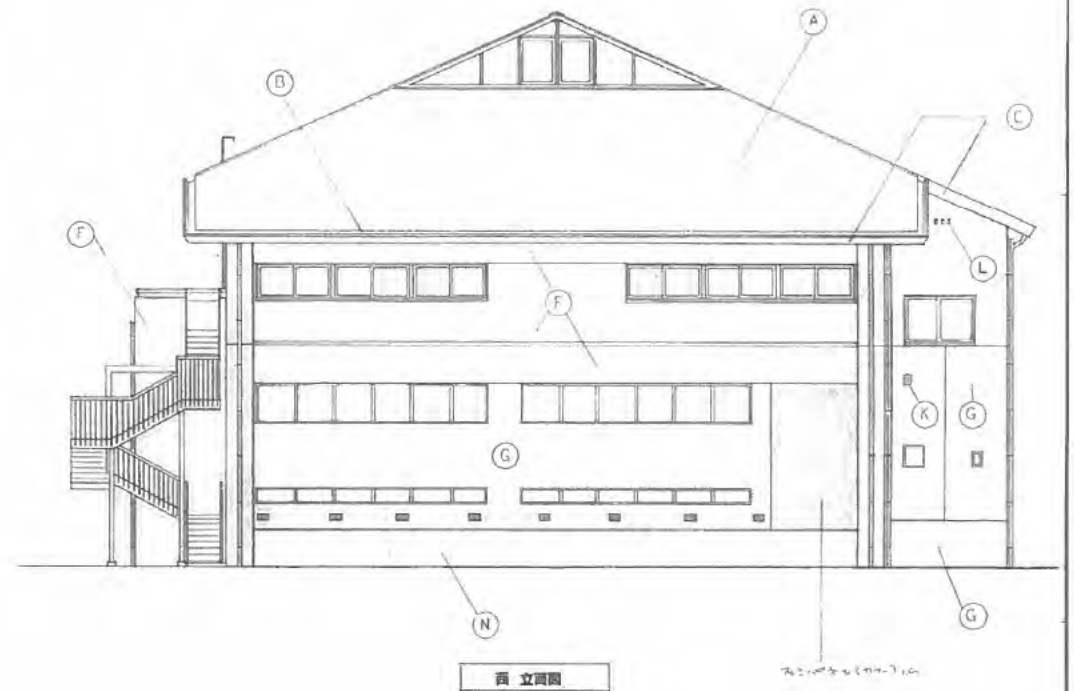
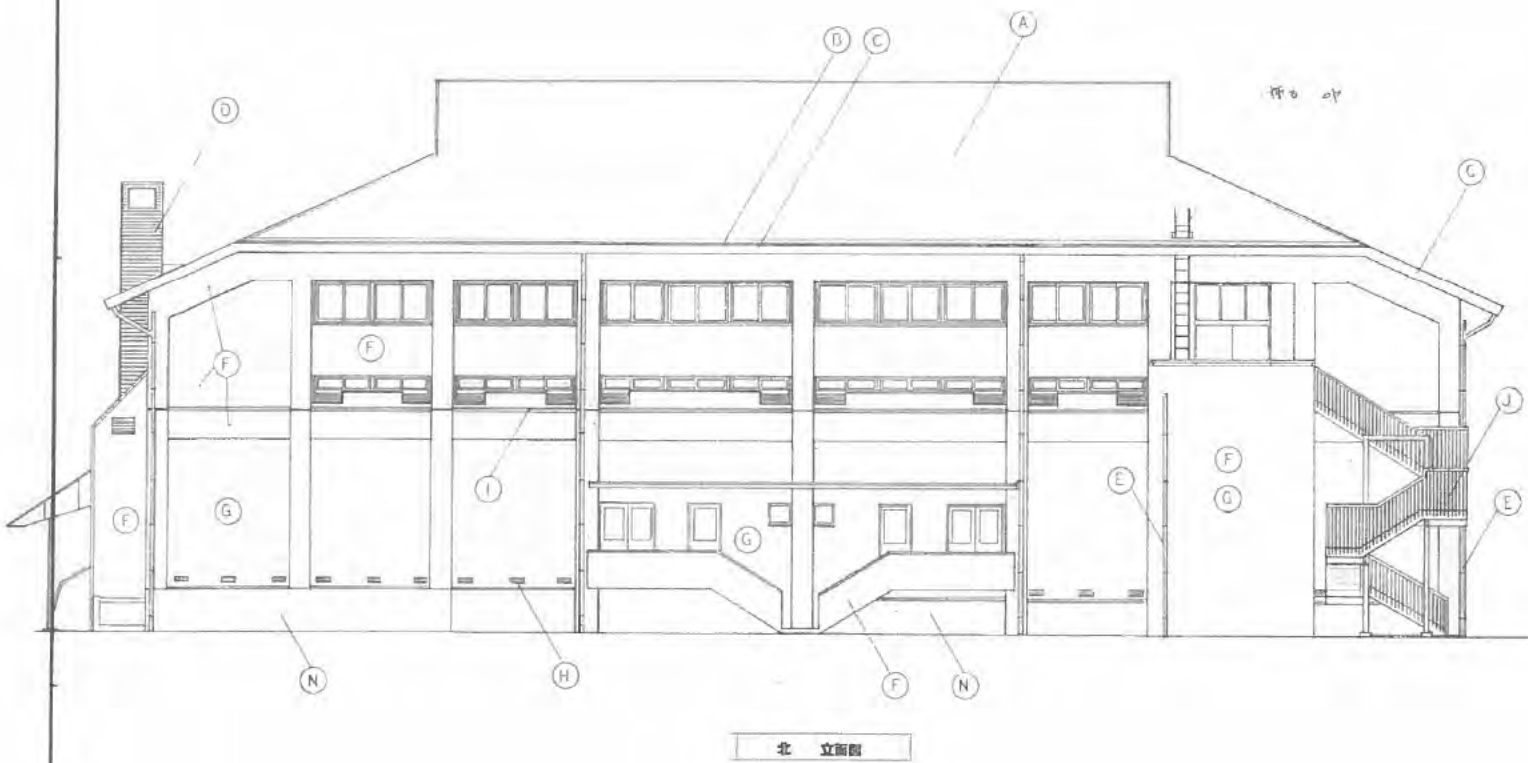
**西宮市建設局建築部営繕課**

DATE: \_\_\_\_\_

市立武道場増築工事 **工事** NO. \_\_\_\_\_

立断面 SCALE 1/100

A-13



西宮市建設局建築部營繕課

DATE  
 圖長 係長 設計

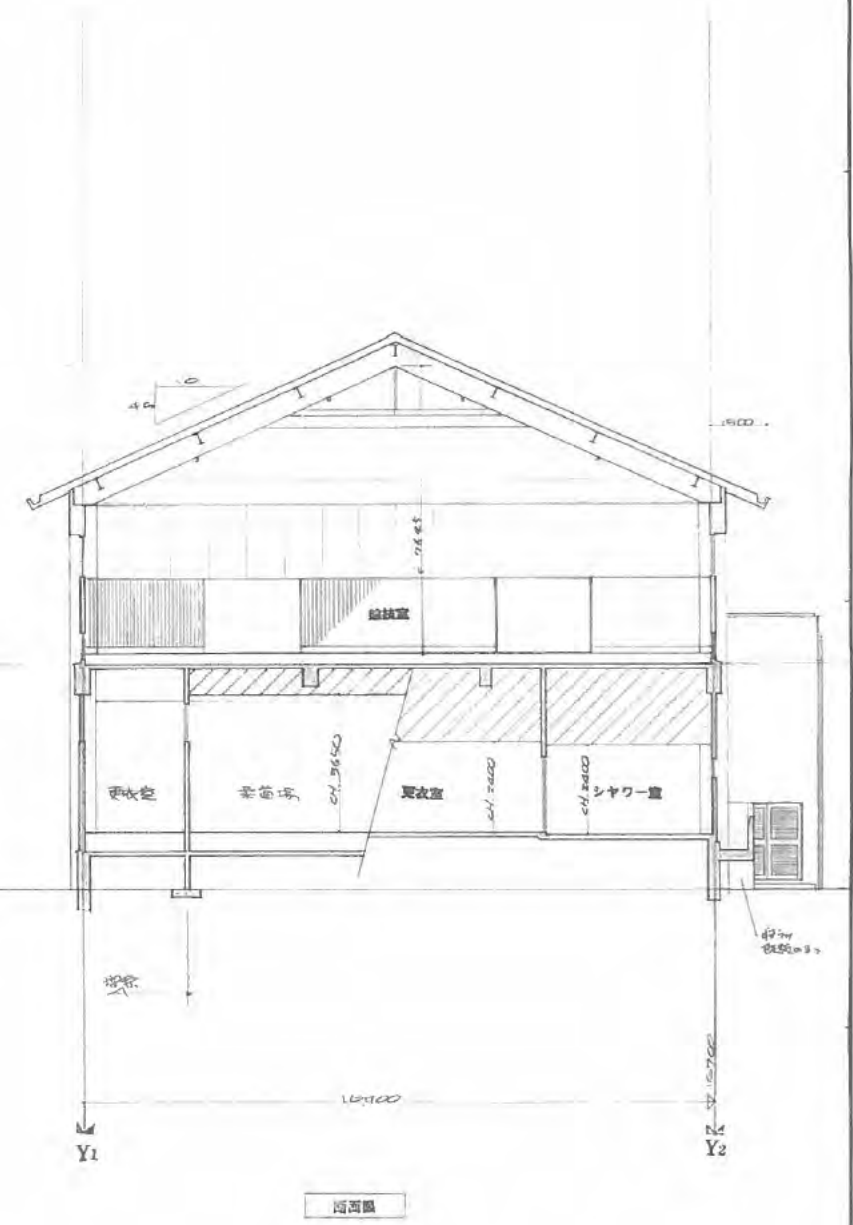
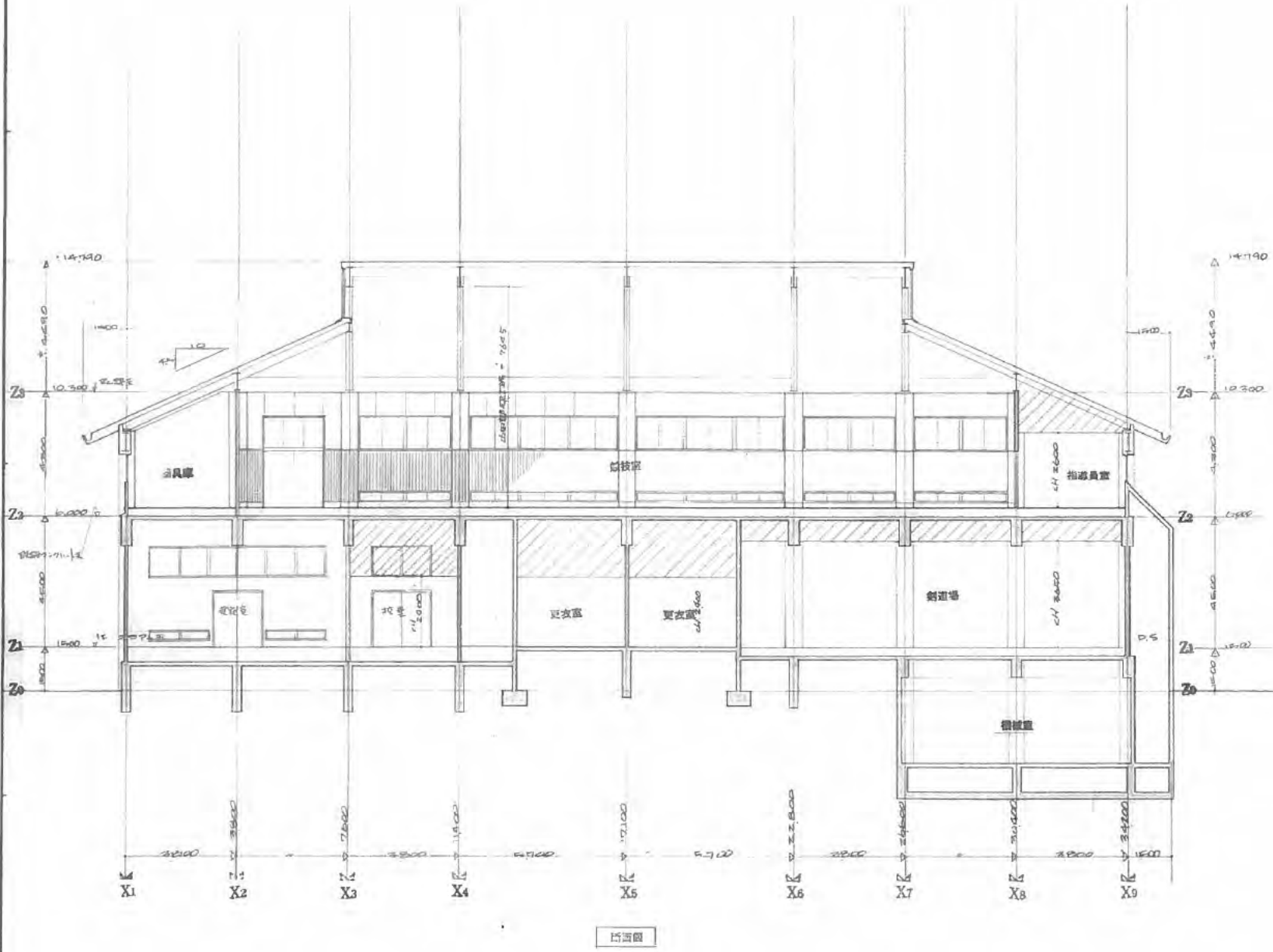
市立武道場増築工事

工事

立面圖

SCALE  
 1/100

NO  
 A-14



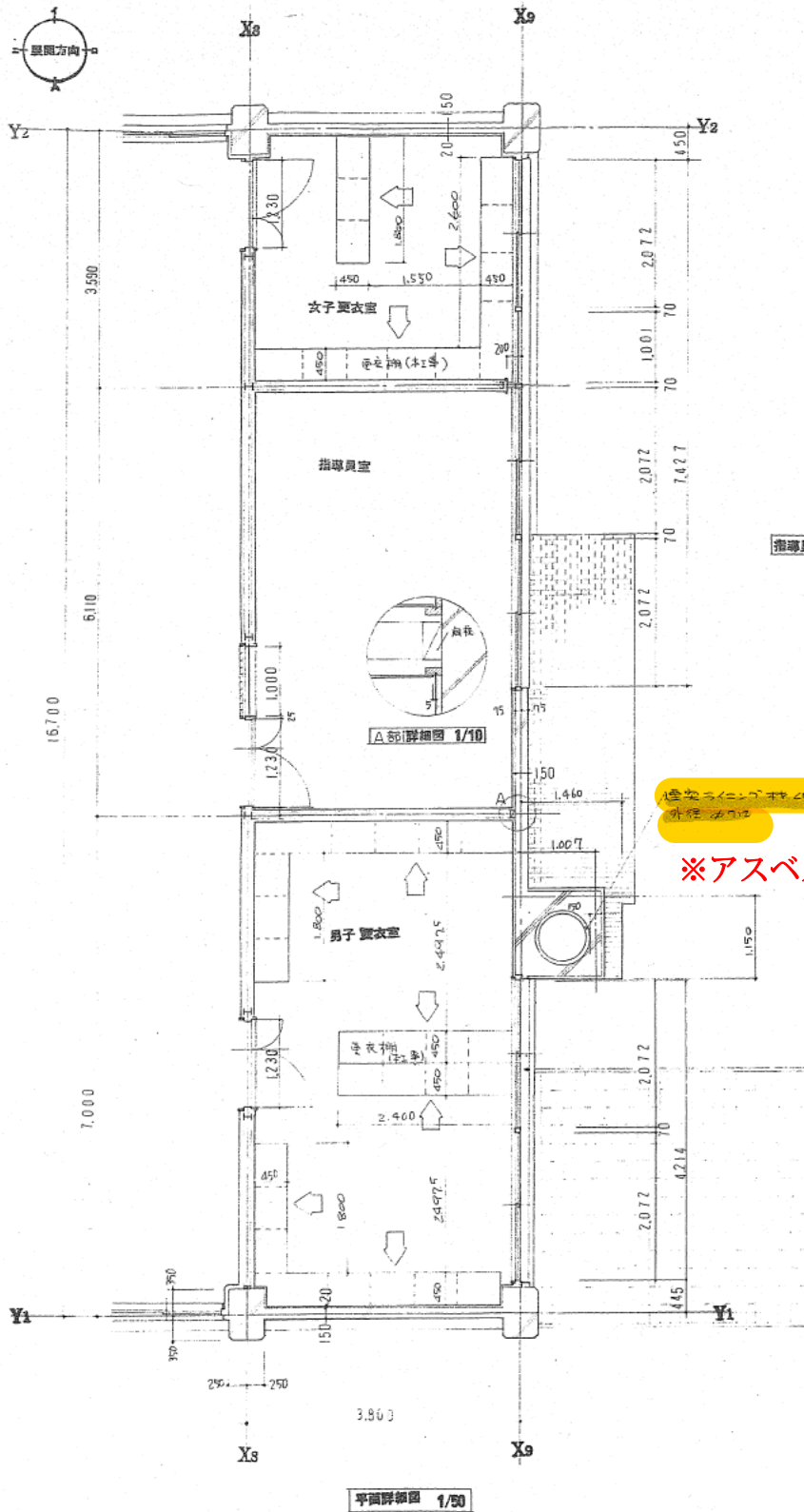
熊鷹建設株式会社

DATE  
 図長 部長 設計

市立武道場増築工事  
 断面図

工事  
 SCALE 1/100

NO  
 A-15



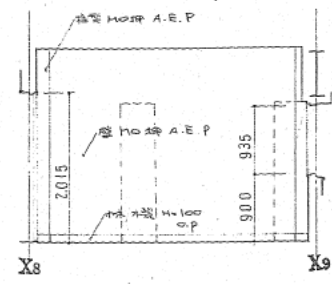
女子更衣室

指導員室

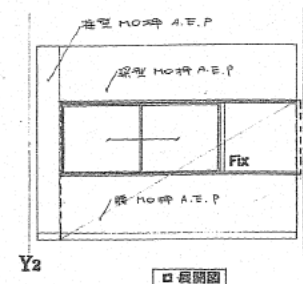
※アスベストあり

男子更衣室

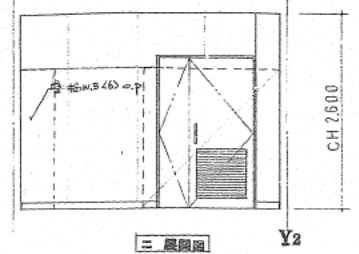
平面詳細図 1/50



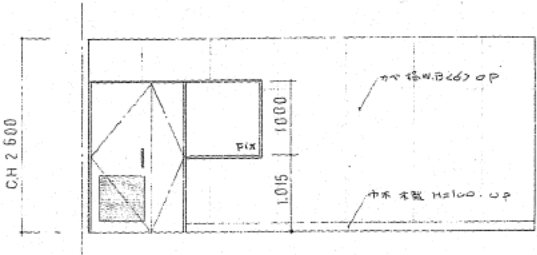
1 立面図



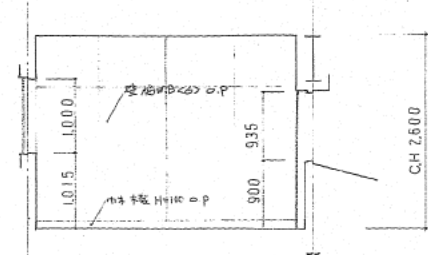
□ 長開図



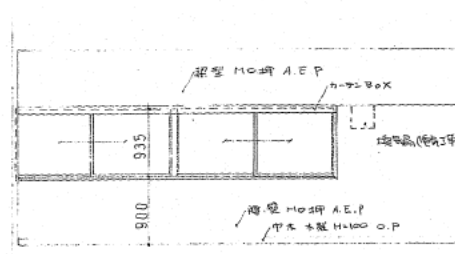
三 立面図



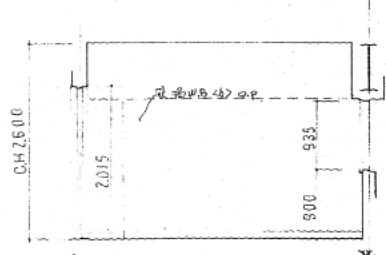
1 立面図



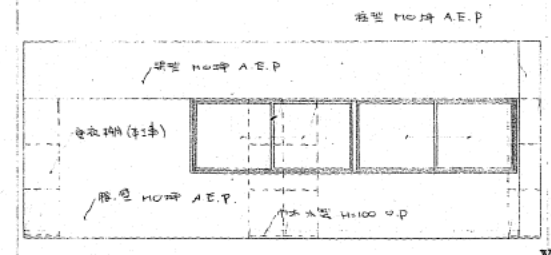
1 立面図



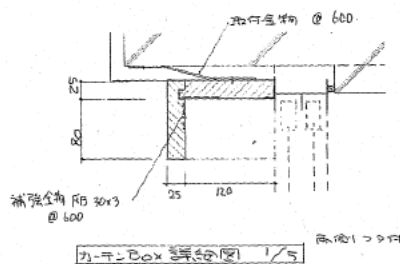
□ 立面図



1 立面図



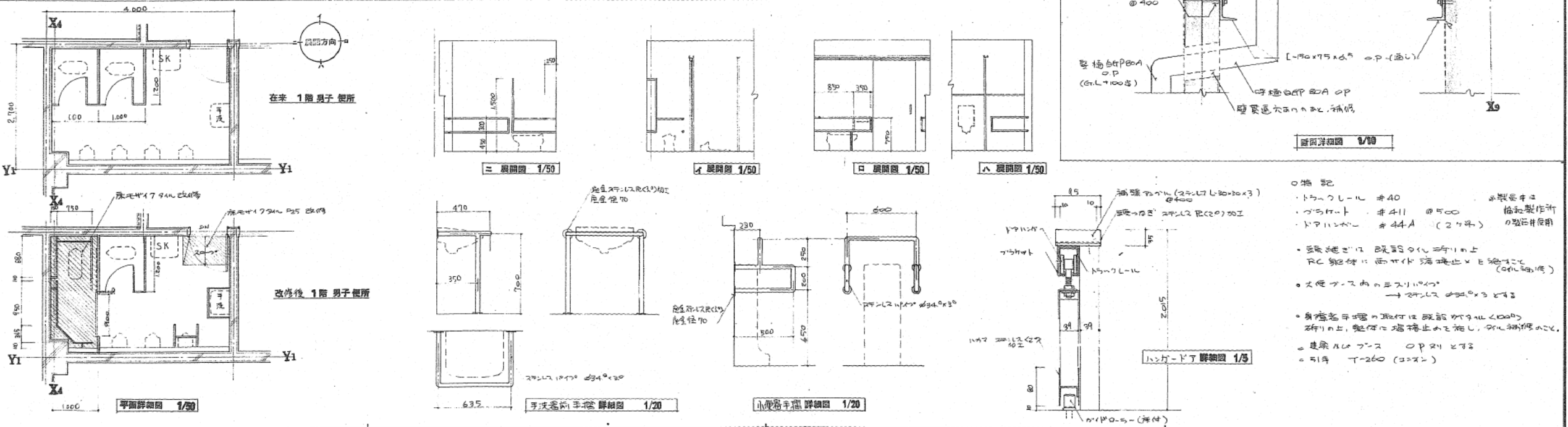
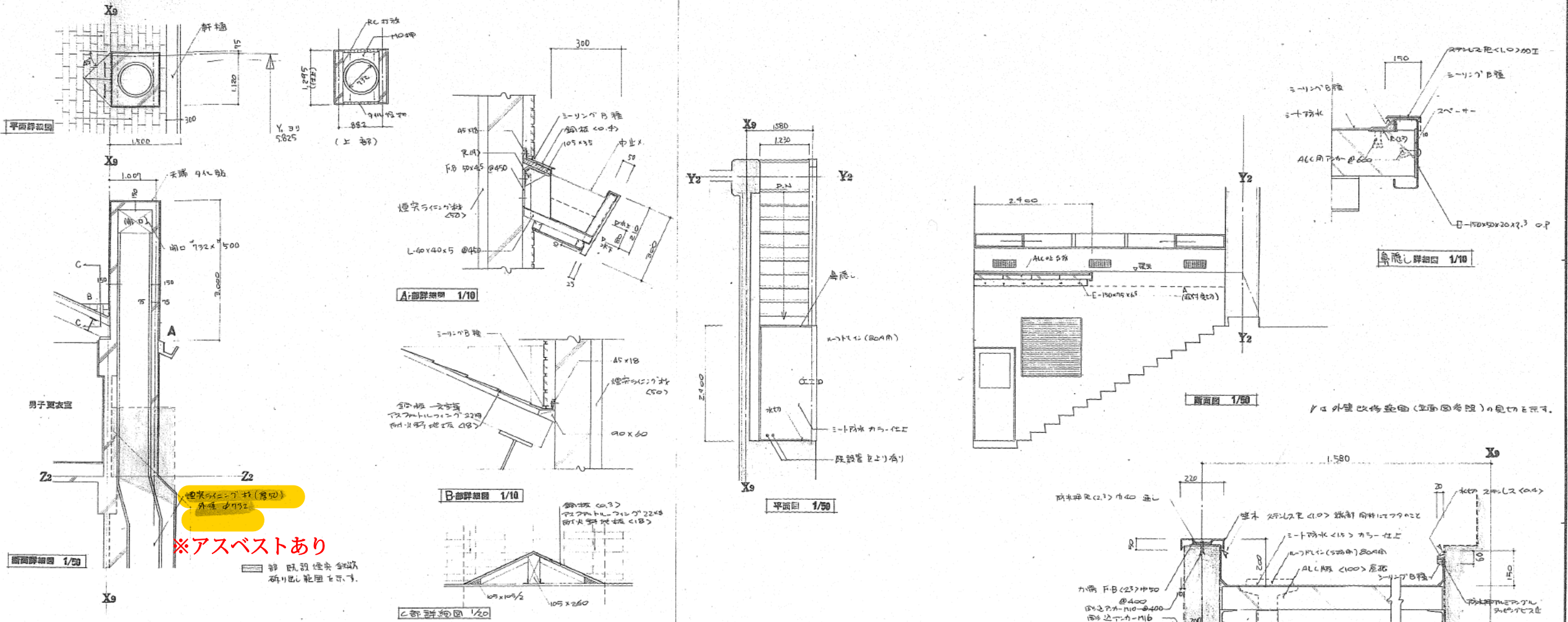
□ 立面図

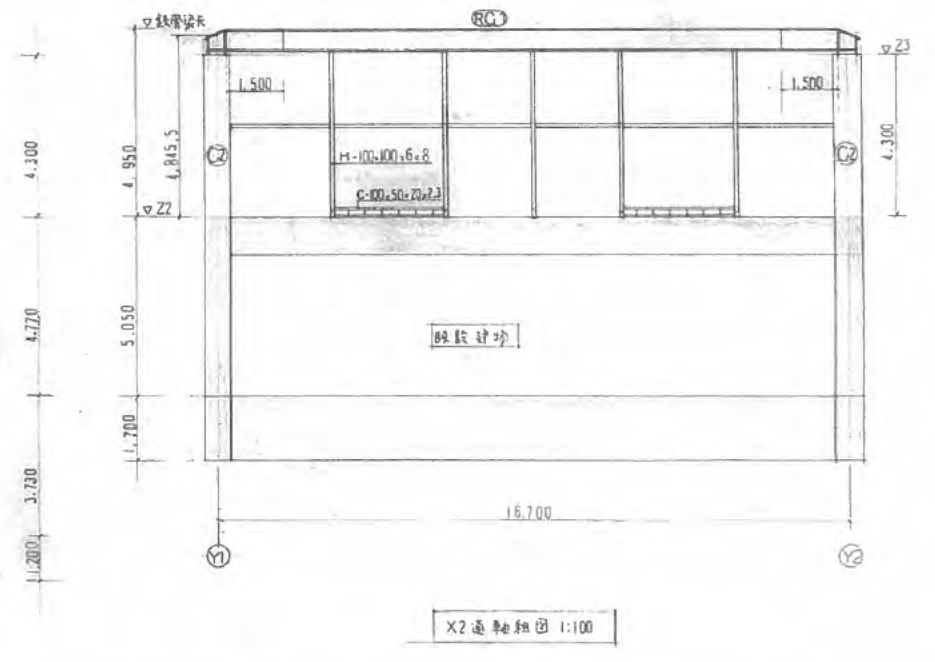
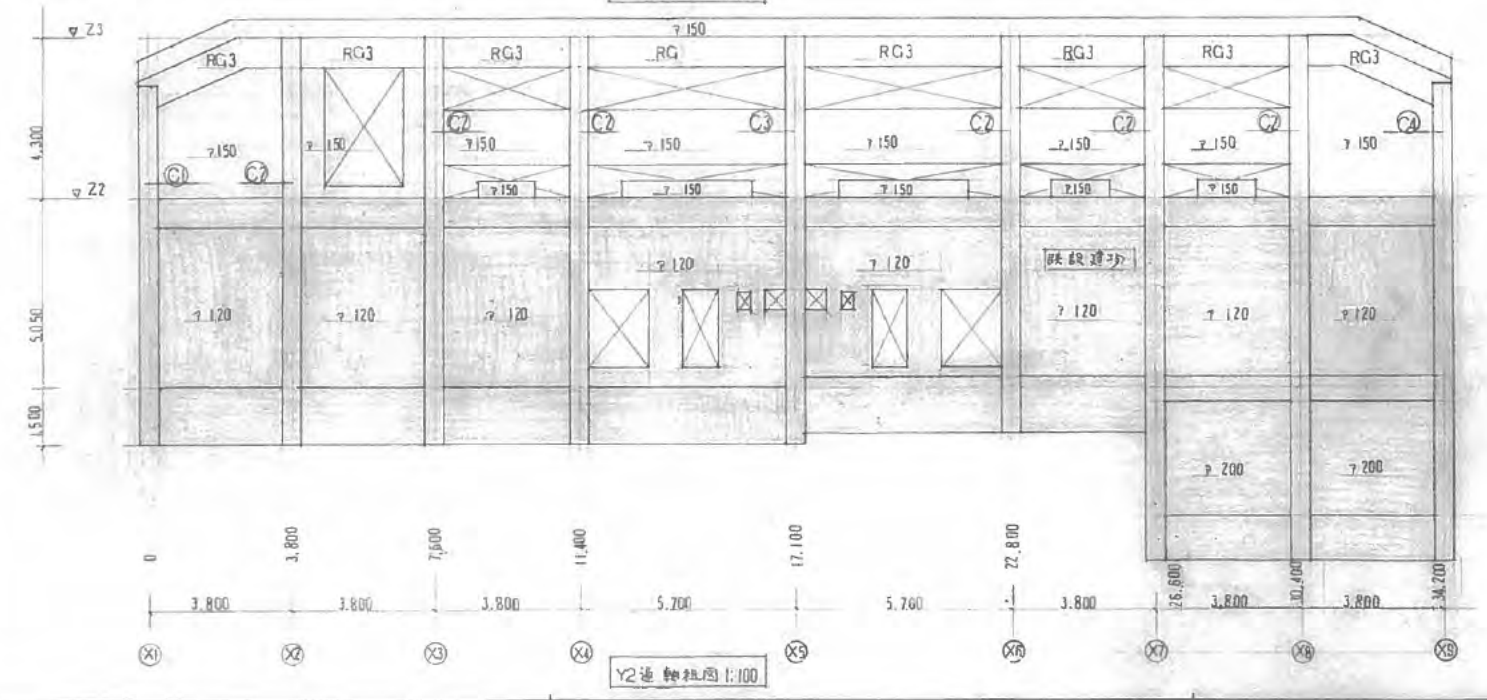
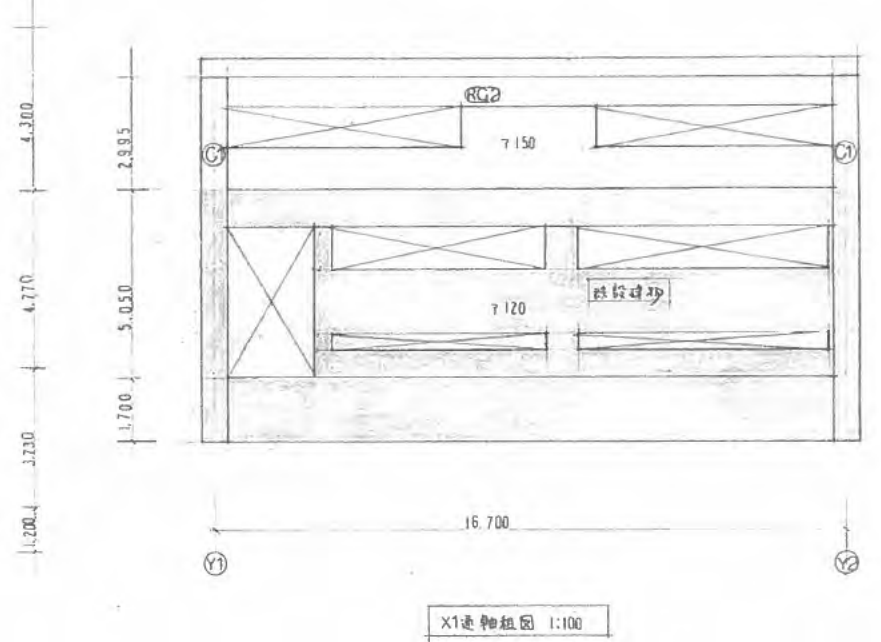
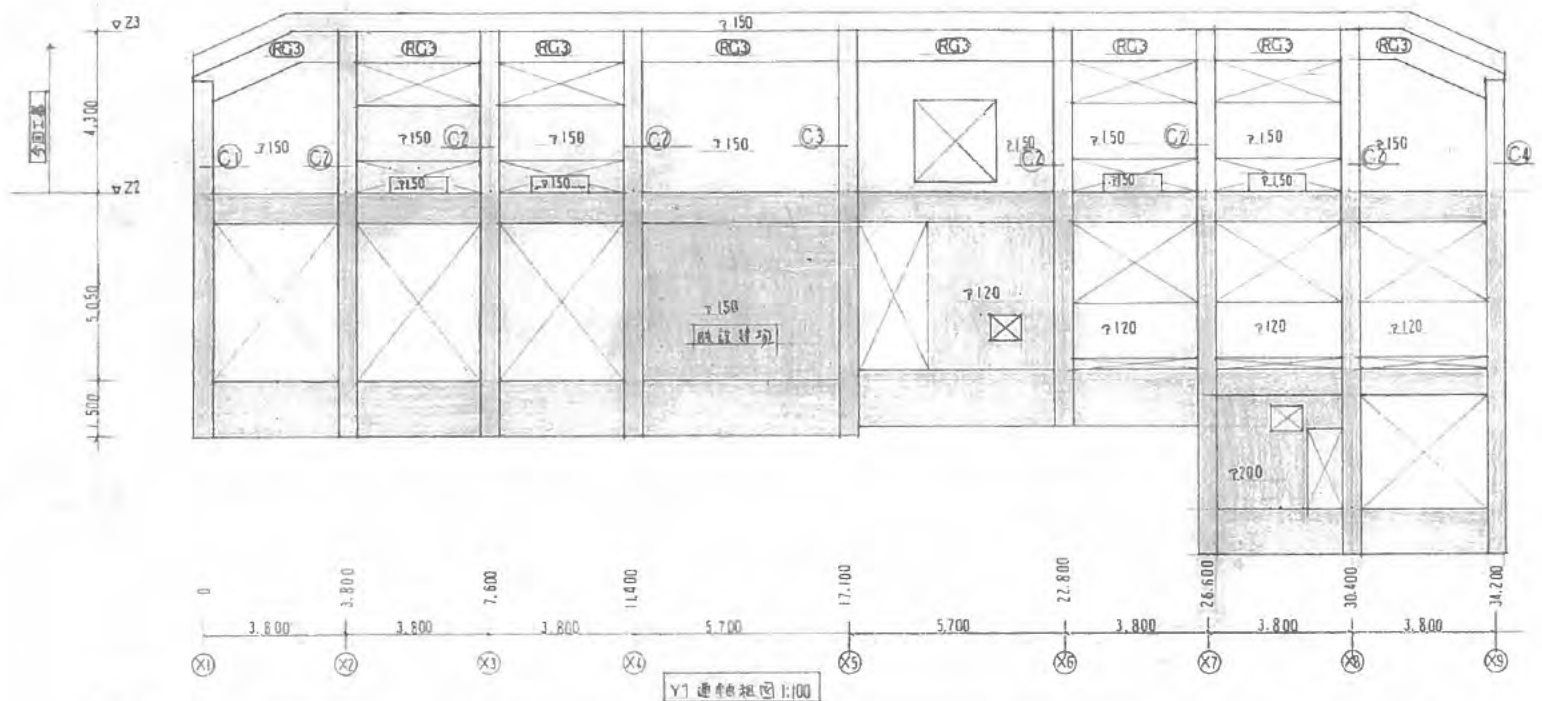


1/5 詳細図

○ 記号  
 - 木製は 木製 1/5  
 - 白は 白 0.1/5

DATE	市立武道場増築工事	工事 NO
	男子更衣室 女子更衣室 指導員室	A-21
	平面詳細図 立面図	SCALE 1/50 1/5





西宮市建設局建築部 建築課

DATE	
圖 表	備 註
圖 樣	備 註
圖 樣	備 註

市立武造橋増強工事

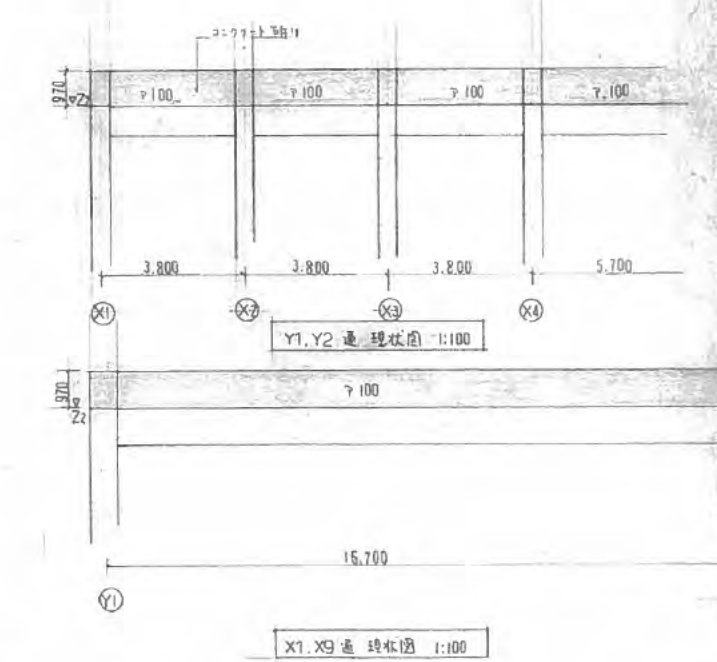
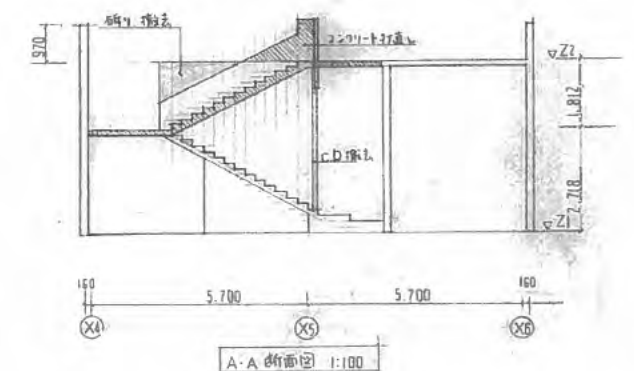
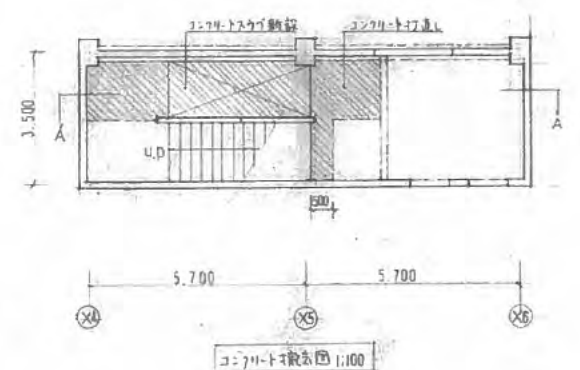
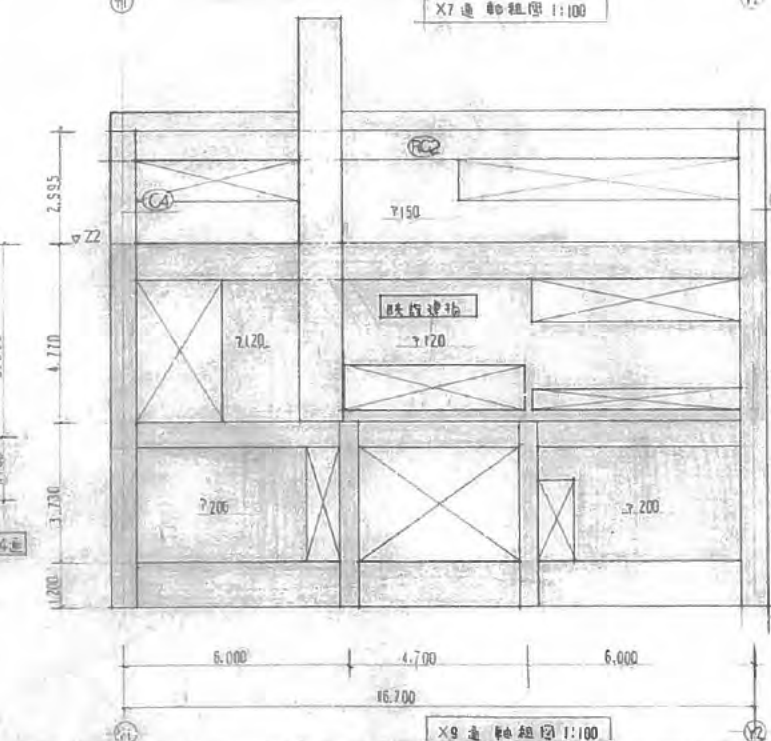
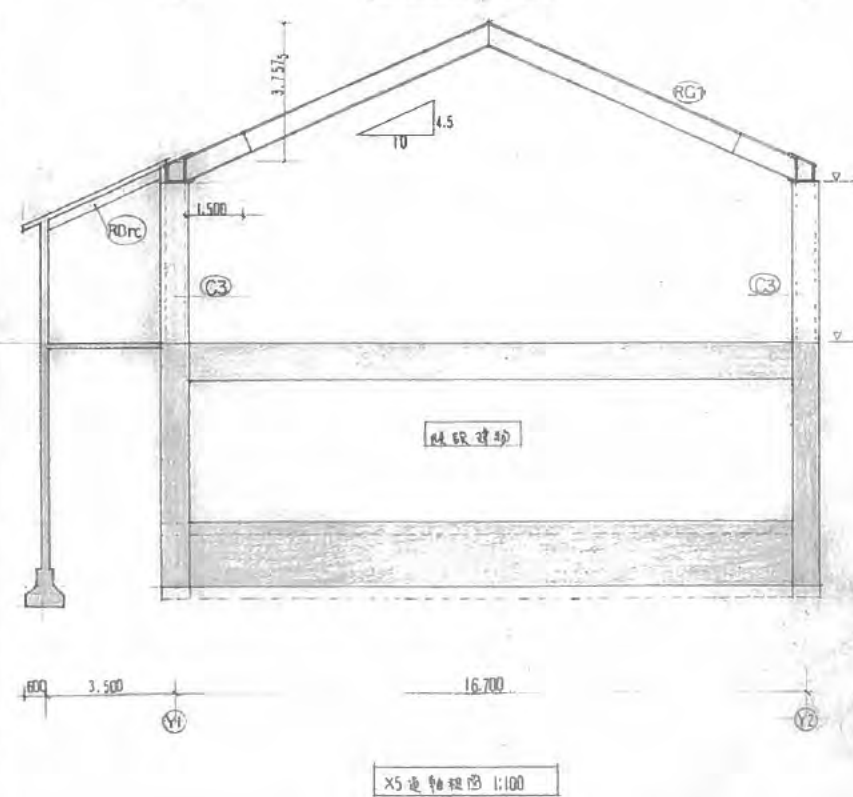
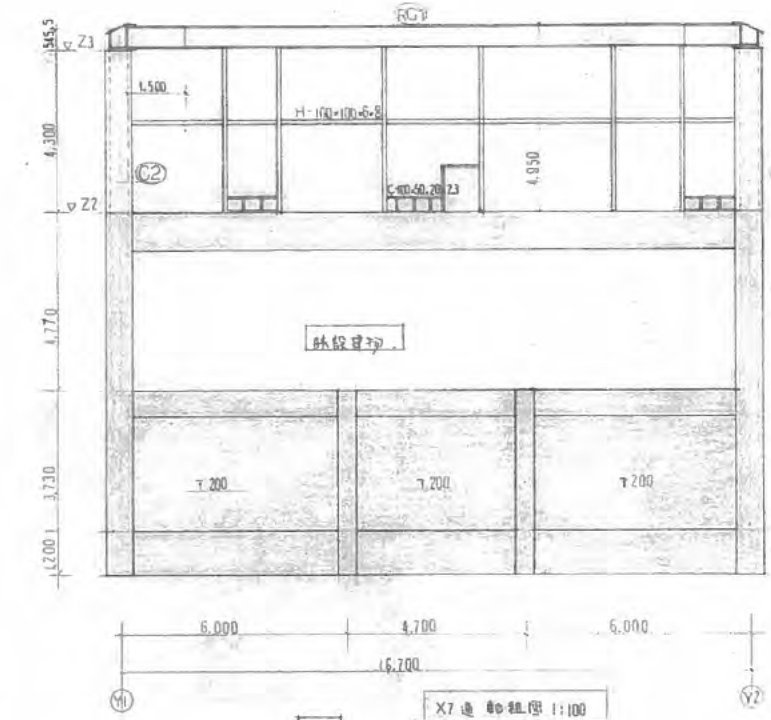
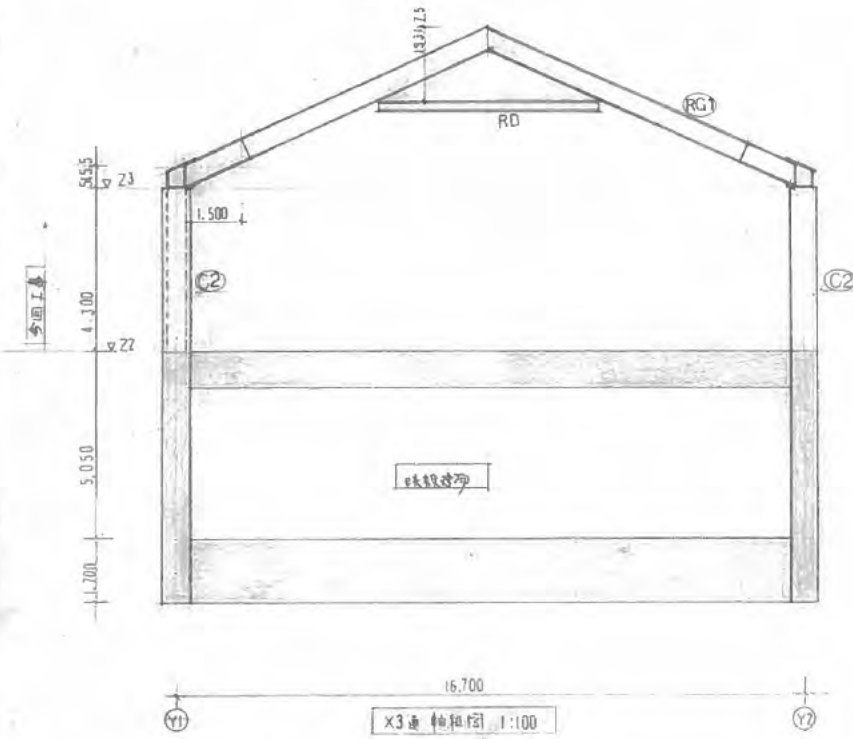
工事

NO

軸組圖 1

SCALE  
1:100

C-2



西宮市建設局建築部営繕課

DATE	
図 具 器 具 設 計	

市立武道場増築工事  
軸組図 2  
SCALE 1:100

工事 NO C-3