

社会資本総合整備計画 事後評価

令和1年6月25日

計画の名称	大規模な地震等の災害に強い安全な地域づくりの推進（防災・安全）														
計画の期間	平成28年度～平成30年度（3年間）					交付対象	西宮市								
計画の目標	変動予測調査の結果をふまえ、今後発生が予想される大規模な地震等に対して、地盤変動が原因となって甚大な被害の発生する可能性の高い大規模盛土造成地について、滑動崩落防止対策の設計および工事を実施することにより、災害に強い安全な地域づくりを推進する。														
計画の成果目標（定量的指標）	市内に存在する滑動崩落防止対策が必要な全ての箇所の大規模盛土造成地について、滑動崩落防止対策を実施する。														
定量的指標の定義及び算定式								定量的指標の現況値及び目標値			備考				
								当初現況値 (H28当初)	中間目標値 (H29)	最終目標値 (H30末)					
	滑動崩落防止対策が必要な大規模盛土造成地に対する、対策工事の実施により安全となった同盛土造成地の面積割合を測定する。							0%	0%	100%					
全体事業費	合計 (A+B+C)	207.4百万円	A	207.4百万円	B	0百万円	C	0百万円	効果促進事業費の割合 C / (A+B+C)	0.0%					
交付対象事業															
A1 基幹事業															
番号	事業種別	地域種別	交付対象	直接 間接	事業者	要素となる事業名 (事業箇所)	事業内容 (延長・面積等)	市町村名	事業実施期間（年度）					全体事業費 (百万円)	備考
1-A-1	防災	一般	西宮市	直接	西宮市	宅地耐震化推進事業	大規模盛土造成地滑動崩落防止	西宮市	H28	H29	H30	H31	H32	207.40	
合計													207.40		
B 関連社会資本整備事業															
番号	事業種別	地域種別	交付対象	直接 間接	事業者	要素となる事業名	事業内容 (延長・面積等)	市町村名	事業実施期間（年度）					全体事業費 (百万円)	備考
									H22	H23	H24	H25	H26	0	
合計													0		
番号											備考				
C 効果促進事業															
番号	事業種別	地域種別	交付対象	直接 間接	事業者	要素となる事業名	事業内容	市町村名 港湾・地区名	事業実施期間（年度）					全体事業費 (百万円)	備考
									H22	H23	H24	H25	H26	0	
合計													0		
番号											備考				

2. 事業効果の発現状況、目標値の達成状況

I 定量的指標に関連する
交付対象事業の効果の発現状況

変動予測調査結果を踏まえた、今後発生が予想される大規模な地震に対して、甚大な被害が生じる可能性の高い大規模盛土造成地において、滑動崩落防止対策を実施した。

II 定量的指標の達成状況	指標 (滑動崩落防止 対策が必要な大規模盛土 造成地に対する対策工事 の実施)	最終目標値	100%	目標値と実績値 に差が出た要因	
		最終実績値	100%		
		最終目標値		目標値と実績値 に差が出た要因	
		最終実績値			
		最終目標値		目標値と実績値 に差が出た要因	
		最終実績値			

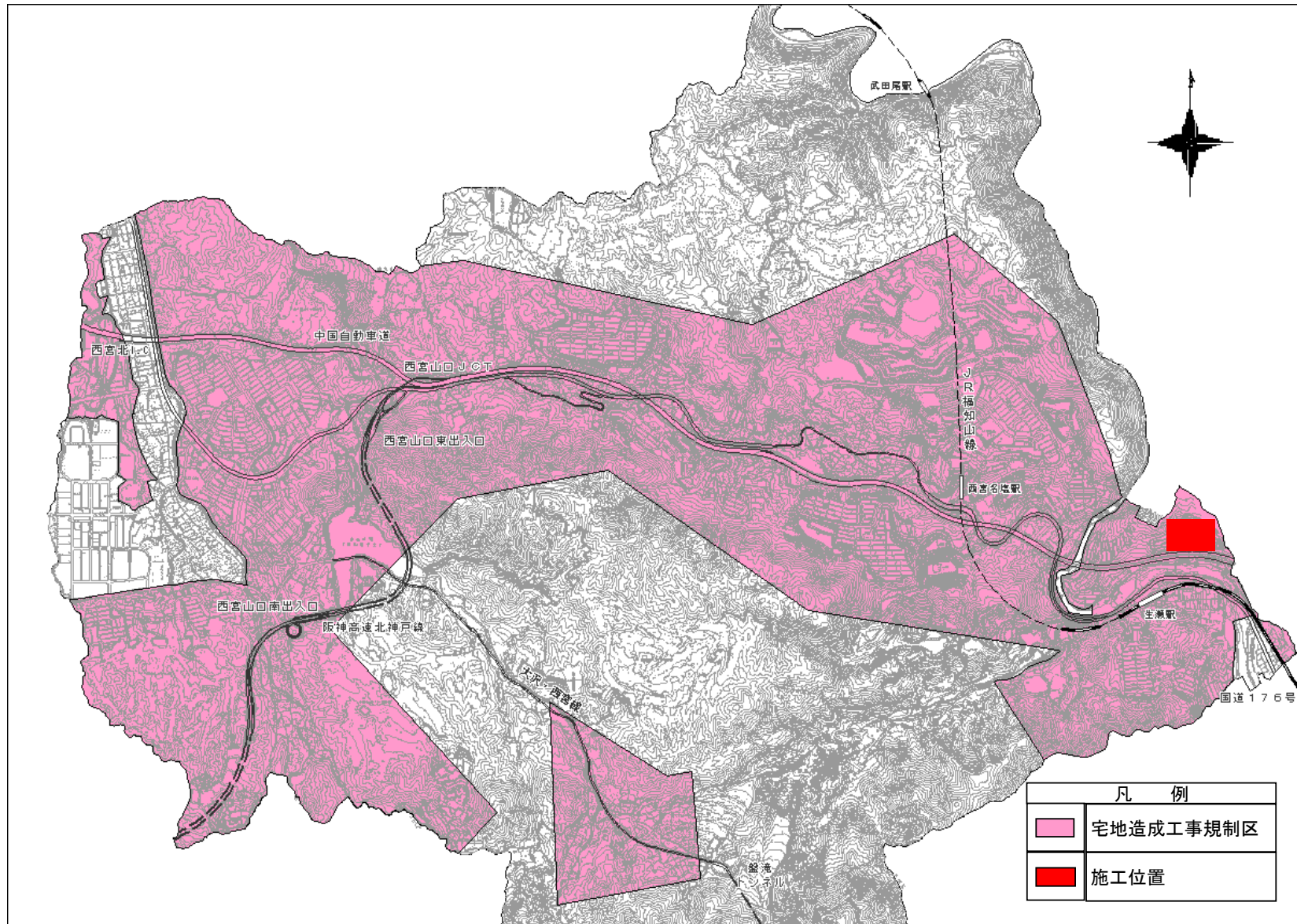
III 定量的指標以外の交付対象事業の効果の発現状況
(必要に応じて記述)

3. 特記事項 (今後の方針等)

施工箇所の観察を行い、適切な維持管理を図る。

参考図面

計画の名称	1 大規模な地震等の災害に強い安全な地域づくりの推進（防災・安全）	交付対象	西宮市
計画の期間	平成28年～平成30年度（3年間）		



西宮市（北部） 施工位置図