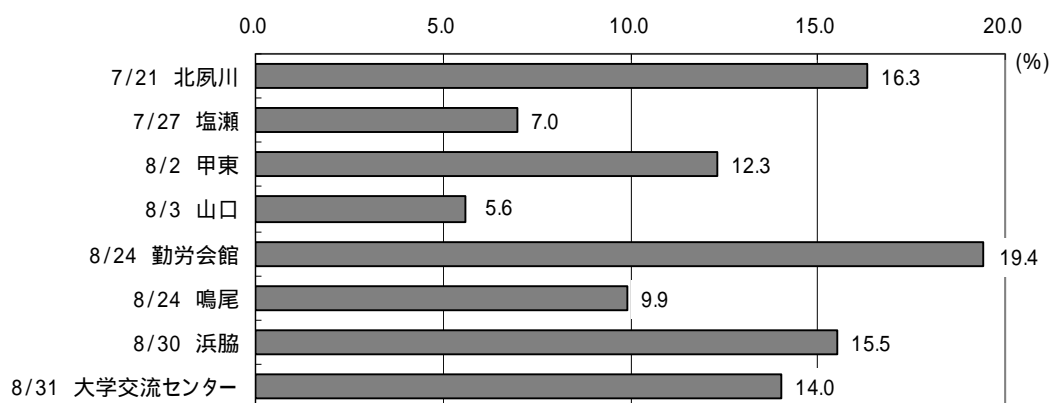


## 子ども・子育て支援新制度説明会におけるアンケートの回答

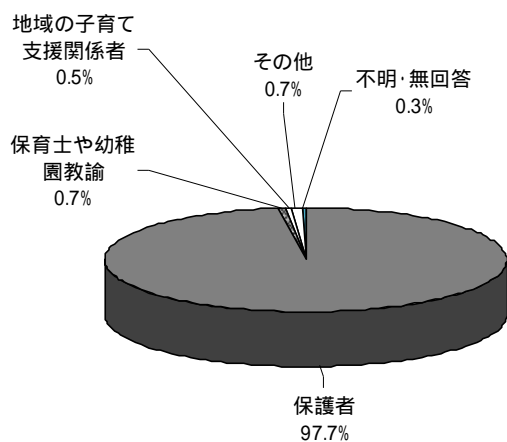
グラフ及び表の N 数は、有効標本数（集計対象者総数）（SA）は単数回答の設問、（MA）は複数回答の設問、（NA）は数量による設問を表しています。

### 1. 参加会場

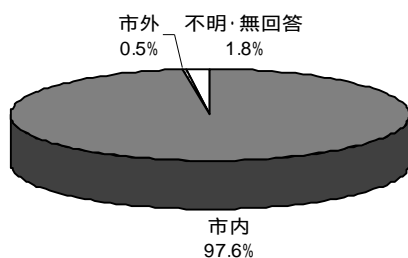


### 2. 参加者の属性

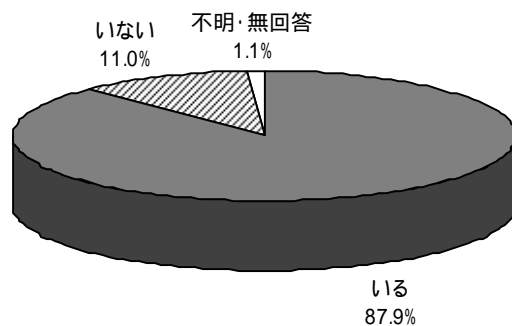
問1 あなたは（SA）



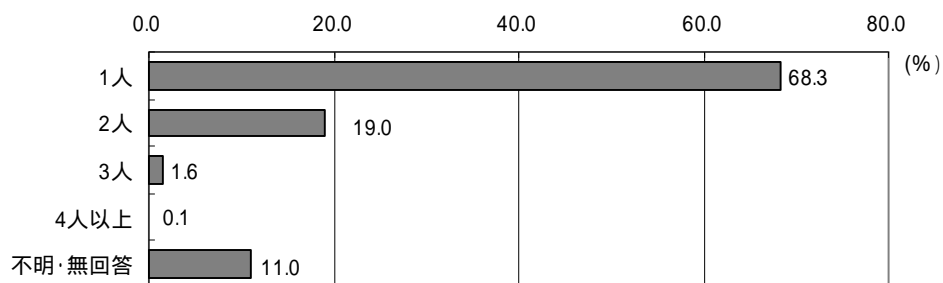
問2 あなたのお住まいは（SA）



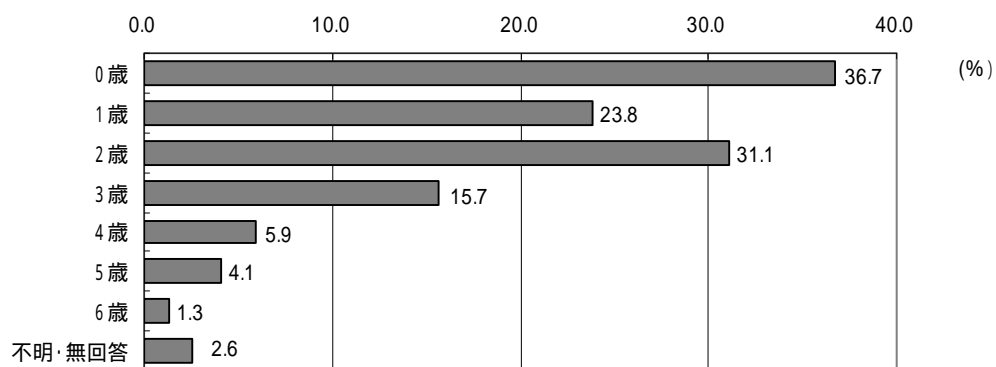
問3 同居家族の中に小学校就学前のお子さんはおられますか。(SA)



小学校就学前のお子さんの人数



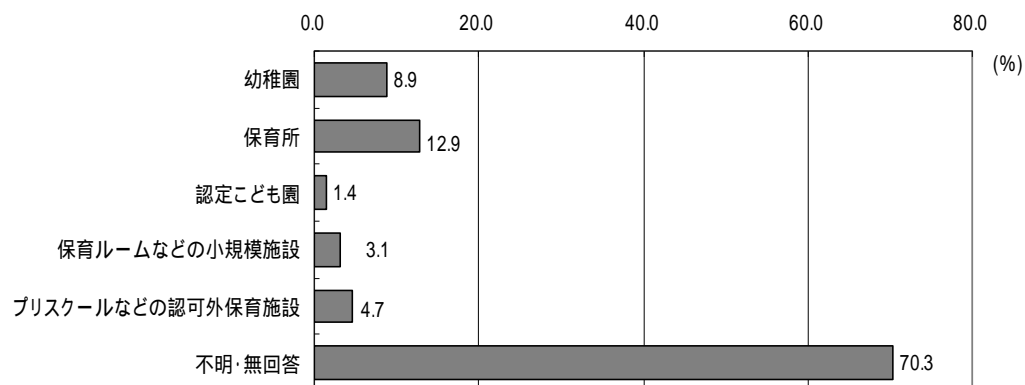
お子さんの年齢



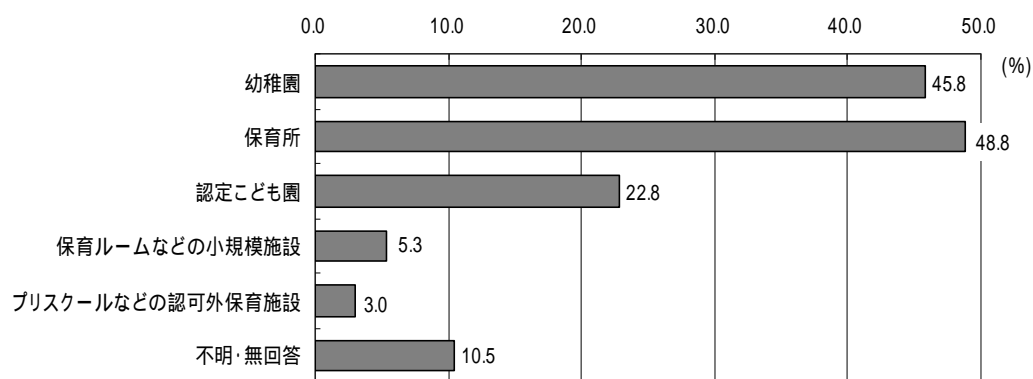
問4 お子さんは現在、幼稚園や保育所などに通われていますか。

まだ通われていない場合は、今後、どの施設に通わせたいですか。(MA)

### 現在利用している施設



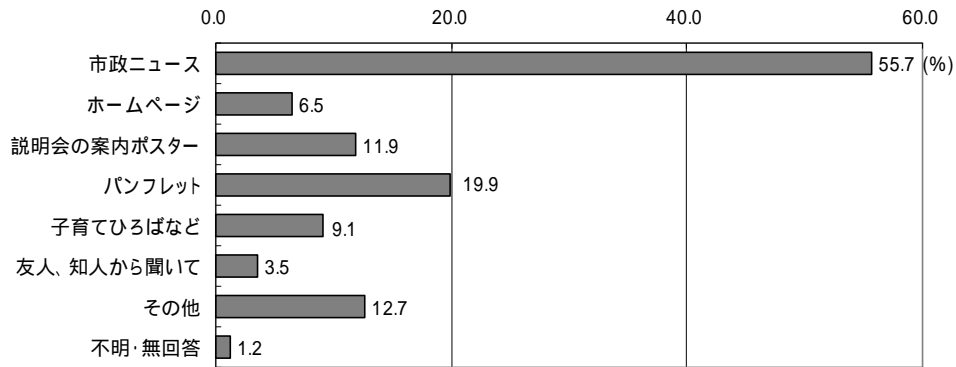
### 今後利用したい施設



### 3. 説明会について

問5 今日の説明会については、何で知りましたか。(MA)

今日の説明会を知った経緯については、「市政ニュース」が55.7%と最も高く、次いで「パンフレット」が19.9%となっています。

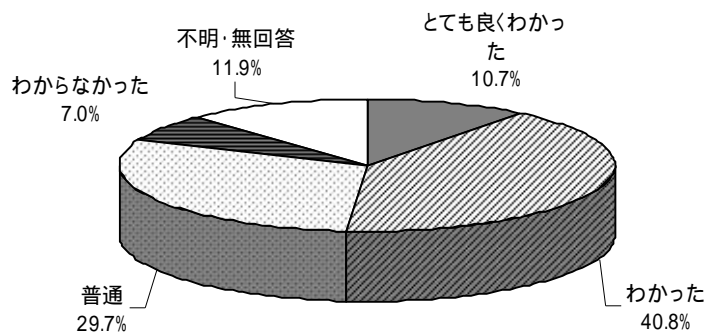


(単位:(上段)人、(下段)%)

	市政ニュース	ホームページ	説明会の案内ポスター	パンフレット	子育てひろばなど	友人、知人から聞いて	その他	不明・無回答	合計
7/21 北夙川	127	5	8	2	24	3	6	2	159
	79.9	3.1	5.0	1.3	15.1	1.9	3.8	1.3	100.0
7/27 塩瀬	40	3	8	15	3	2	10	-	68
	58.8	4.4	11.8	22.1	4.4	2.9	14.7	-	100.0
8/2 甲東	76	1	13	29	8	3	16	3	120
	63.3	0.8	10.8	24.2	6.7	2.5	13.3	2.5	100.0
8/3 山口	32	-	8	10	5	2	10	-	55
	58.2	-	14.5	18.2	9.1	3.6	18.2	-	100.0
8/24 勤労会館	97	35	20	33	13	13	19	3	189
	51.3	18.5	10.6	17.5	6.9	6.9	10.1	1.6	100.0
8/24 鳴尾	50	11	12	27	9	1	13	-	97
	51.5	11.3	12.4	27.8	9.3	1.0	13.4	-	100.0
8/30 浜脇	74	3	30	35	19	3	18	-	151
	49.0	2.0	19.9	23.2	12.6	2.0	11.9	-	100.0
8/31 大学交流センター	48	5	17	43	8	7	32	4	137
	35.0	3.6	12.4	31.4	5.8	5.1	23.4	2.9	100.0
合計	544	63	116	194	89	34	124	12	976
	55.7	6.5	11.9	19.9	9.1	3.5	12.7	1.2	100.0

問6 本日の説明会に対するご意見、感想をお聞かせ下さい。(SA)

本日の説明会については、「とても良くわかった」(10.7%)と「わかった」(40.8%)といった比較的わかった人は51.7%と半数をこえています。一方、「普通」が29.7%、「わからなかった」が7.0%となっています。



(単位:(上段)人、(下段)%)

	とても良くわかった	わかった	普通	わからなかった	不明・無回答	合計
7/21 北夙川	12	71	51	10	15	159
	7.5	44.7	32.1	6.3	9.4	100.0
7/27 塩瀬	9	29	15	3	12	68
	13.2	42.6	22.1	4.4	17.6	100.0
8/2 甲東	5	38	47	7	23	120
	4.2	31.7	39.2	5.8	19.2	100.0
8/3 山口	5	20	12	12	6	55
	9.1	36.4	21.8	21.8	10.9	100.0
8/24 勤労会館	37	78	51	4	19	189
	19.6	41.3	27.0	2.1	10.1	100.0
8/24 鳴尾	13	45	27	3	9	97
	13.4	46.4	27.8	3.1	9.3	100.0
8/30 浜脇	11	70	47	11	12	151
	7.3	46.4	31.1	7.3	7.9	100.0
8/31 大学交流センター	12	47	40	18	20	137
	8.8	34.3	29.2	13.1	14.6	100.0
合計	104	398	290	68	116	976
	10.7	40.8	29.7	7	11.9	100.0

## 自由記述に記載された意見のまとめ

### 新制度について（98件）

#### <主な意見>

- ・よくわからなかった（41件）
- ・わかった・わかりやすかった（29件）
- ・未決定事項が多すぎる（21件）
- ・説明や資料がわかりやすかった（10件）
- ・制度の仕組み、内容がわかった（9件）
- ・待機児童等の課題解消にならない（7件）
- ・もう少し具体的に説明してほしい（5件）
- ・何がよくなるのか、何が変わったのかわからない（4件）
- ・公立私立を迷っている（4件）
- ・認定非認定園のリストがほしい（3件）
- ・保育所の申込みの流れがわかった（2件）
- ・その他（28件）

### 保育内容について（98件）

#### <主な意見>

- ・保育料について（49件）
- ・1番知りたかった、早期確定してほしい（15件）
- ・内容について（13件）
- ・認定と非認定とでは内容のどこがちがうのか（8件）
- ・期間・時間について（7件）
- ・2人目以降の減額はなくなるのか（7件）
- ・高い・実質値上げではないか（7件）
- ・延長保育を拡大してほしい（5件）
- ・質の向上について具体的な内容説明がほしかった（4件）
- ・3年保育を実施してほしい（2件）

### 助成金について（7件）

#### <主な意見>

- ・補助の詳細説明がなかった
- ・助成の整備に期待する
- ・私学助成の年齢制限を小3よりも上げてほしい

### 中途入園について（4件）

#### <主な意見>

- ・新制度できけばいいのかわからない
- ・中途入園できるか不安、職場復帰は決まっているのに、入所不可では困る
- ・4月入園と中途入園ではどちらが入りやすいか

2部(後半)エリア別質疑応答について(28件)

<主な意見>

- ・保育所と幼稚園、両方聞きたかった(11件)
- ・部屋をそれぞれ別々にしたほうが良かった(9件)
- ・わかりやすくよかった(5件)

会場について(55件)

<主な意見>

- ・狭かった(24件)
- ・聞きづらかった、見えづらかった(22件)
- ・暑かった(9件)

託児等について(10件)

<主な意見>

- ・助かりました
- ・別室にしてほしかった(うるさかった)
- ・抽選だと知らなかった。抽選もれの案内が不親切だった
- ・10人は少なすぎ
- ・授乳室がなかった

その他(28件)

<主な意見>

- ・わかりやすい説明で参加してよかった(14件)
- ・詳細決定後に説明会を再開催してほしい(12件)
- ・公報やHP等のWEB掲載を希望(12件)
- ・動画配信してほしい(2件)
- ・事前申込制にするべき(3件)
- ・幼、保、認定の先生方の話も聞きたい