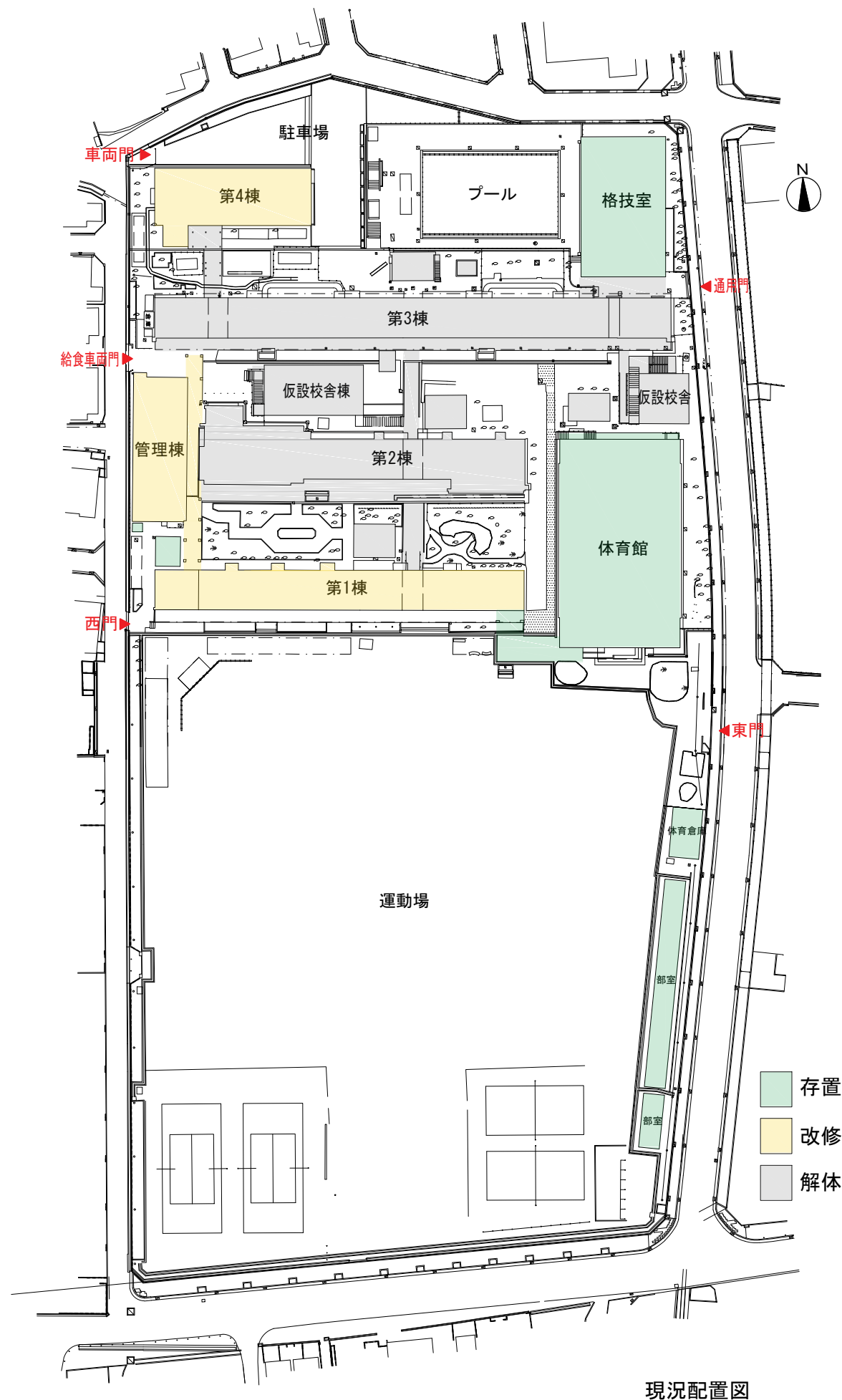


第7回 瓦木中学校校舎改築推進委員会  
説明資料

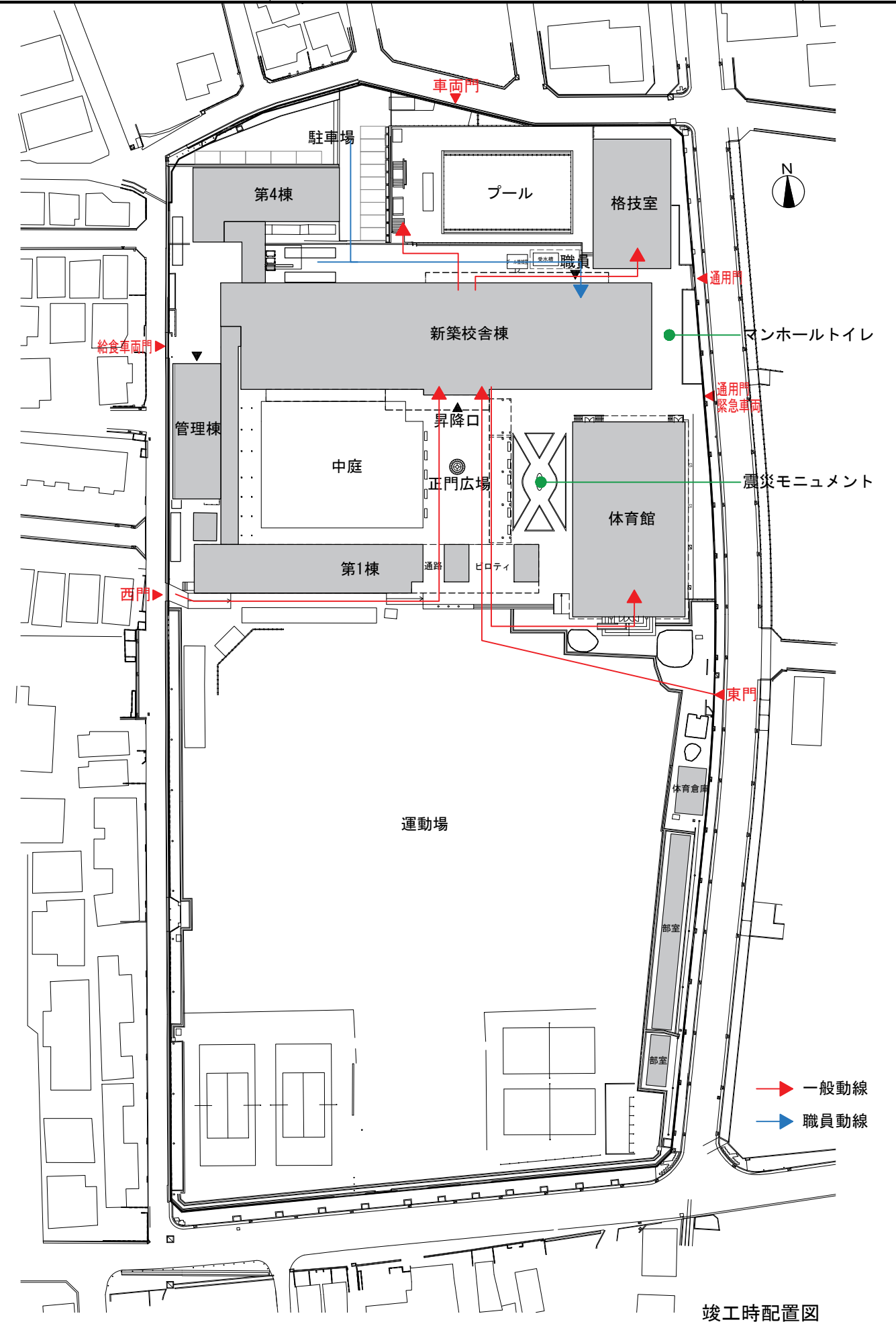
令和3年2月

西宮市教育委員会 学校施設計画課

※2021年2月時点のもので、今後の検討で変更となることがあります。

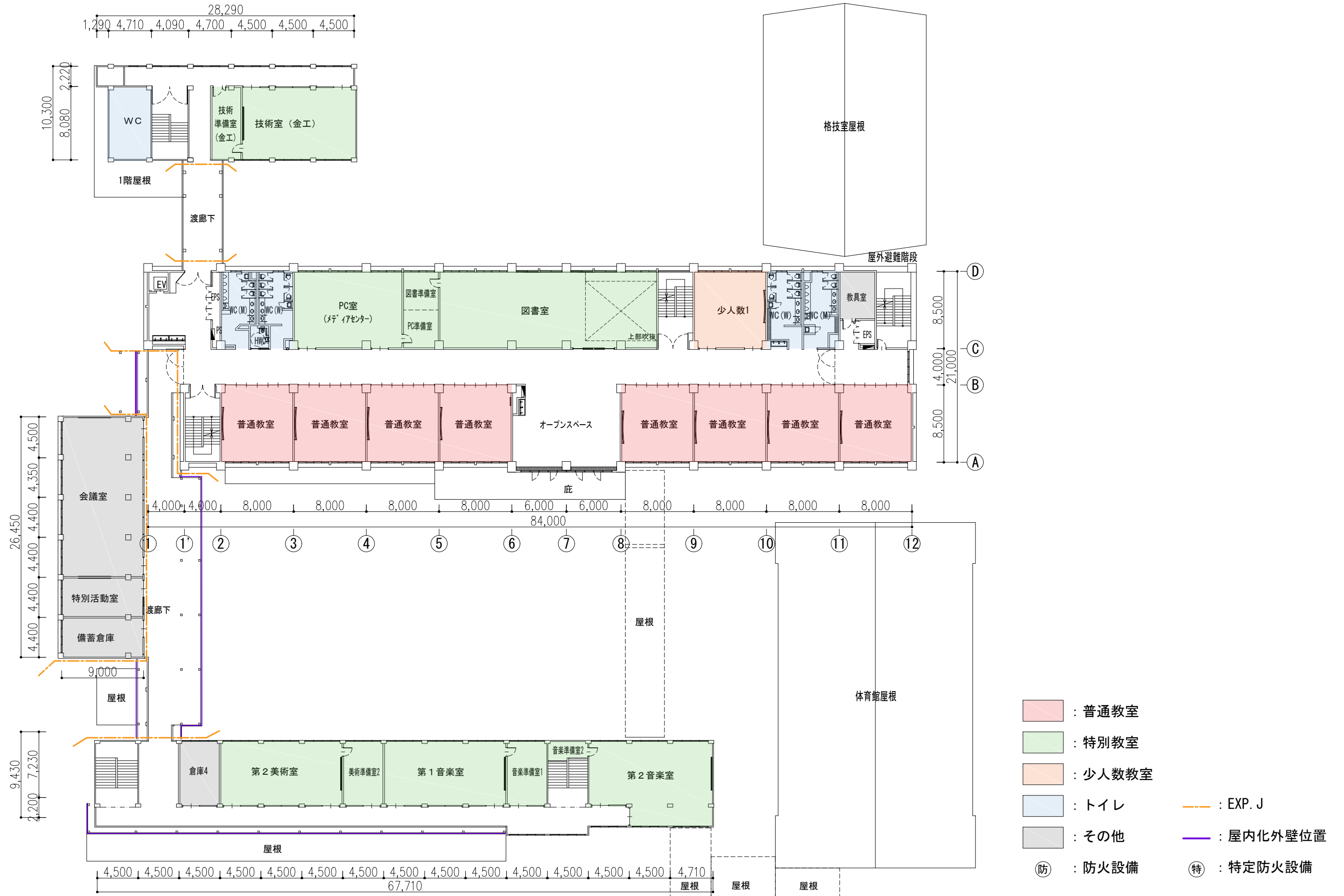


現況配置図

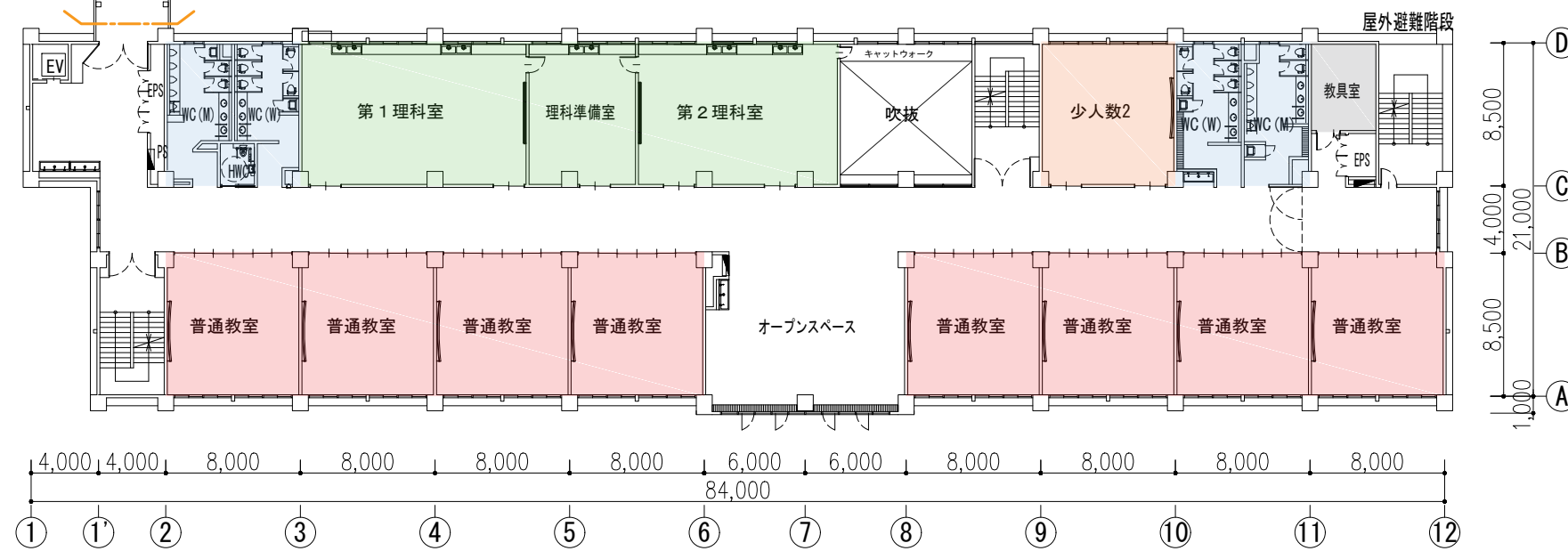
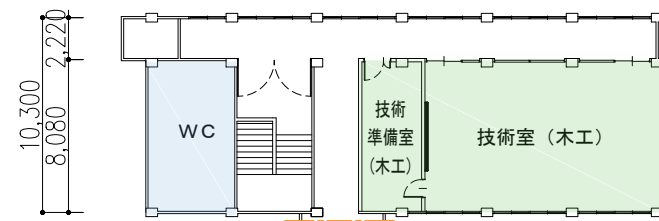
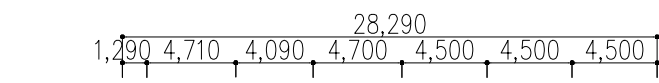
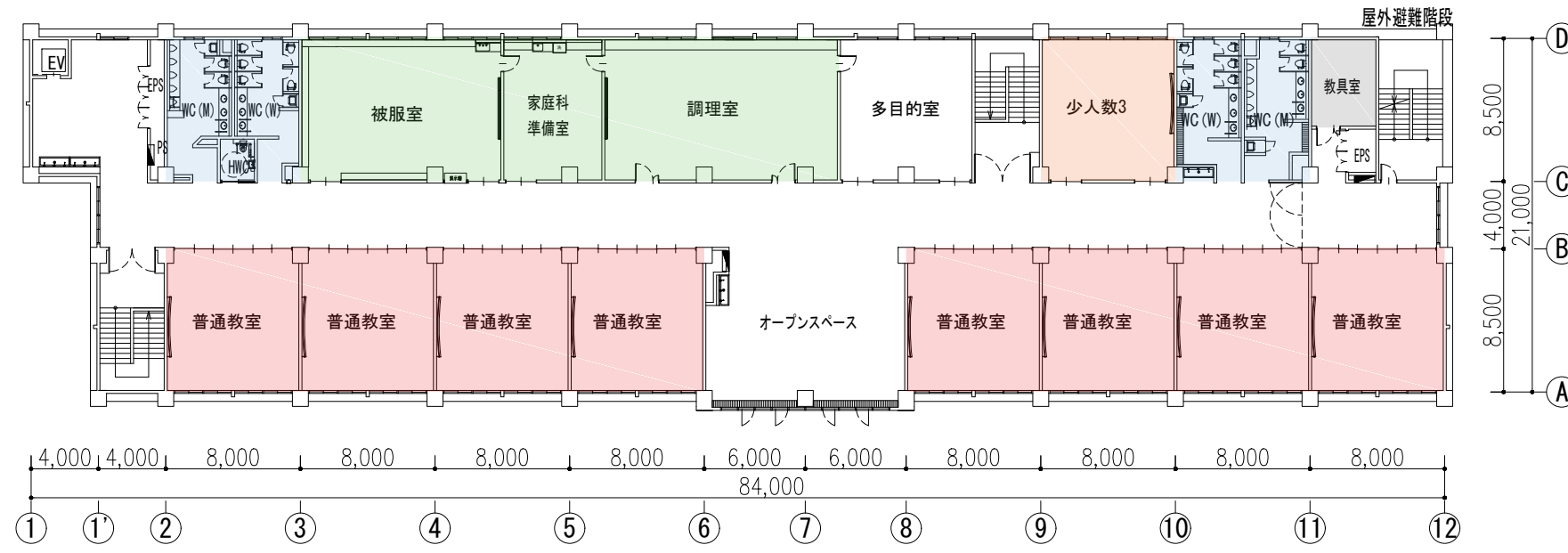


竣工時配置図

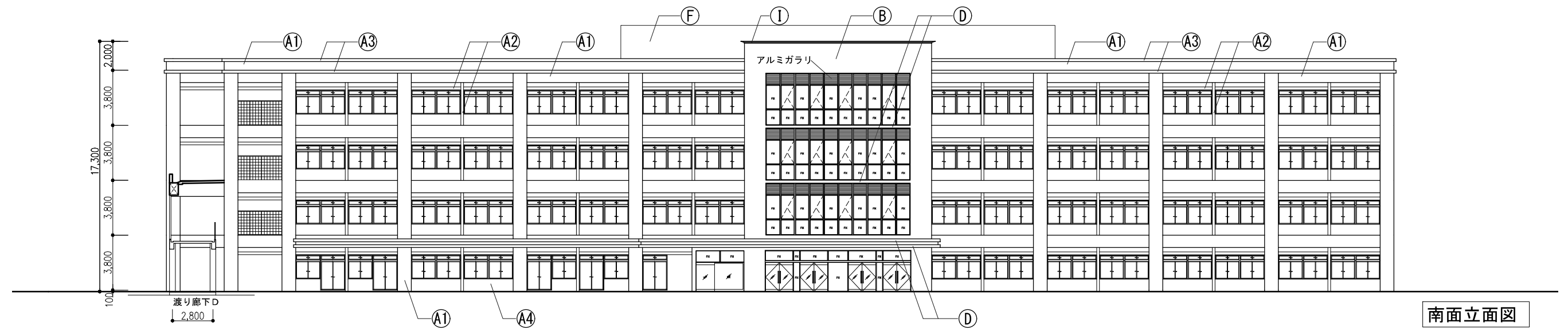








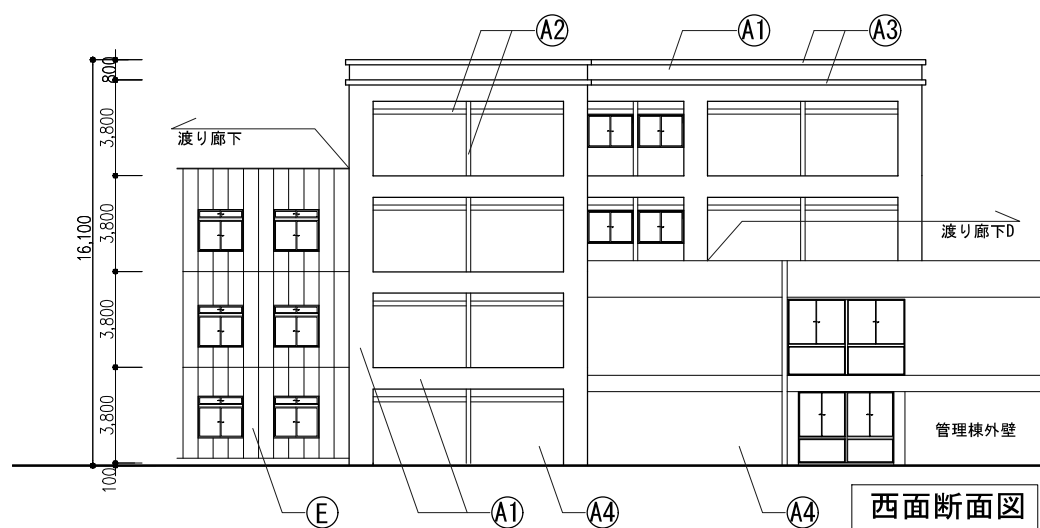
- : 普通教室
- : 特別教室
- : 少人数教室
- : トイレ
- : その他
- : EXP. J
- : 屋内化外壁位置
- 防 : 防火設備
- 特 : 特定防火設備



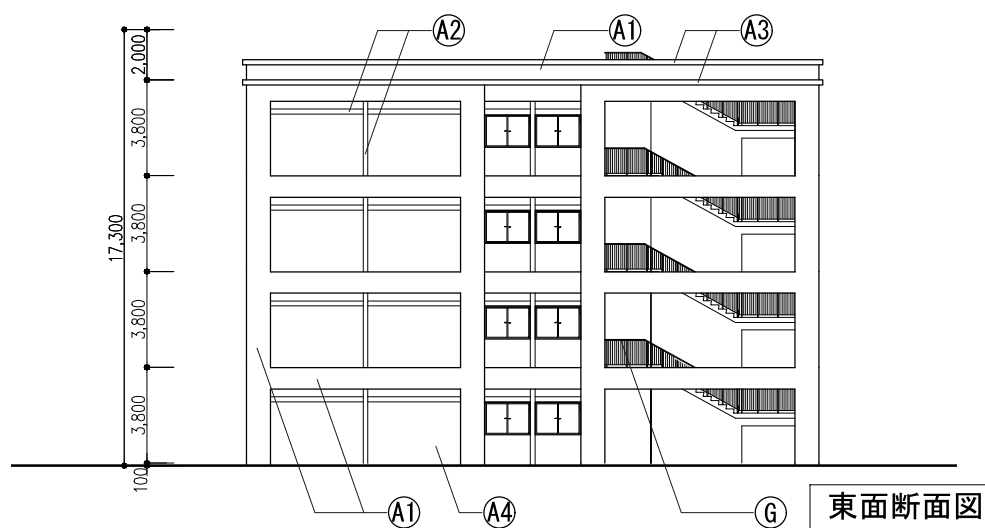
南面立面図



北面立面図

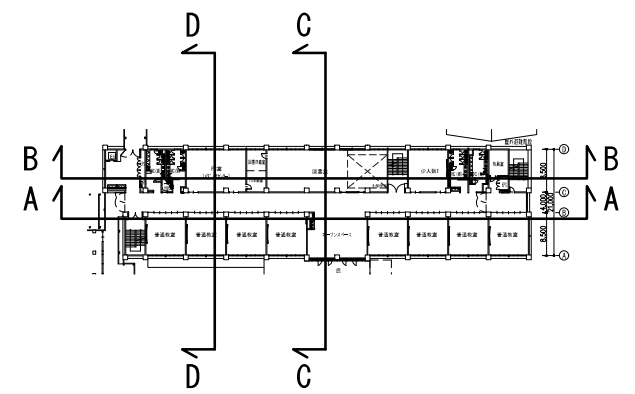
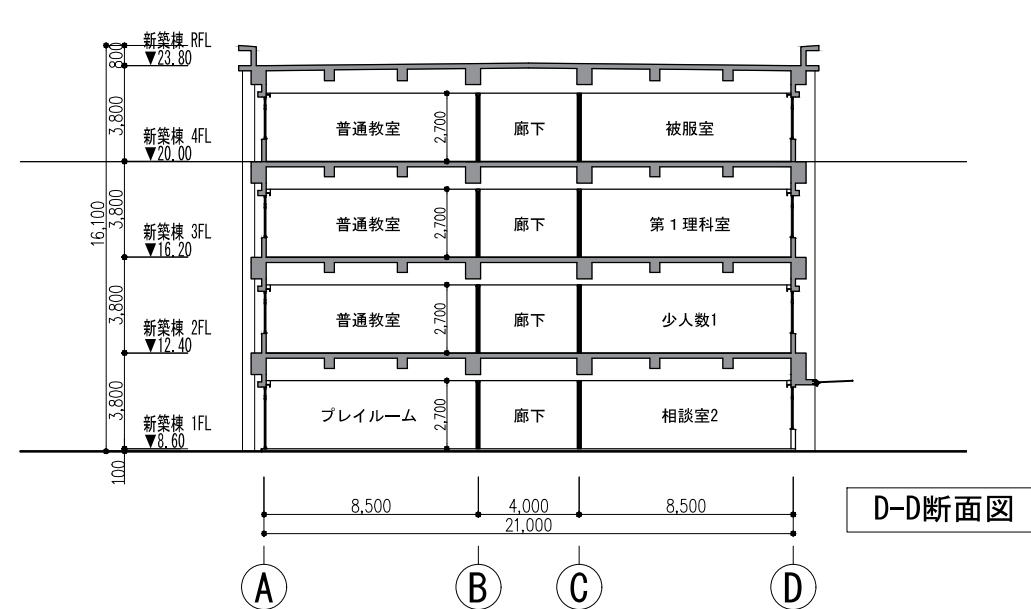
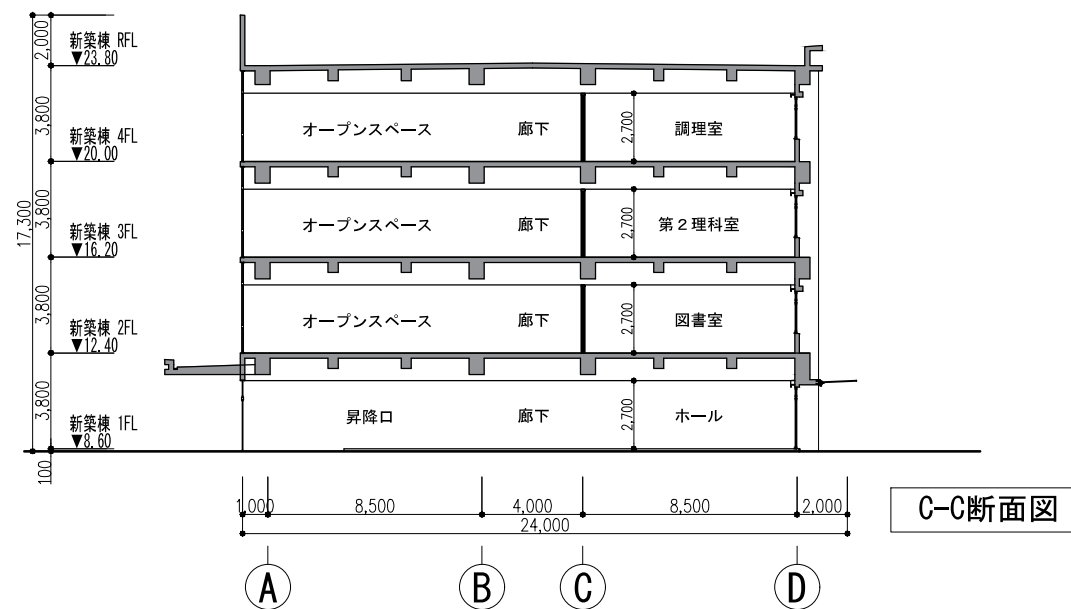
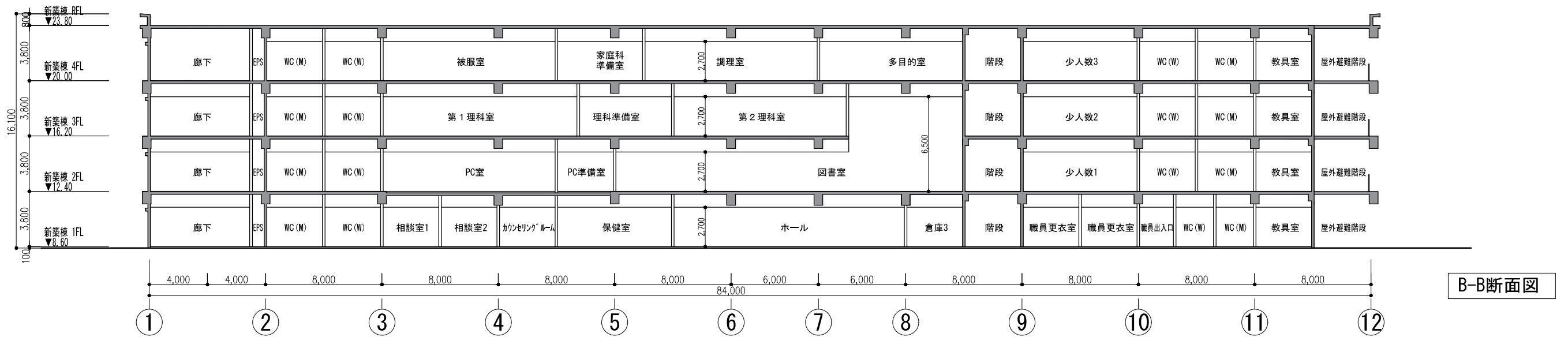
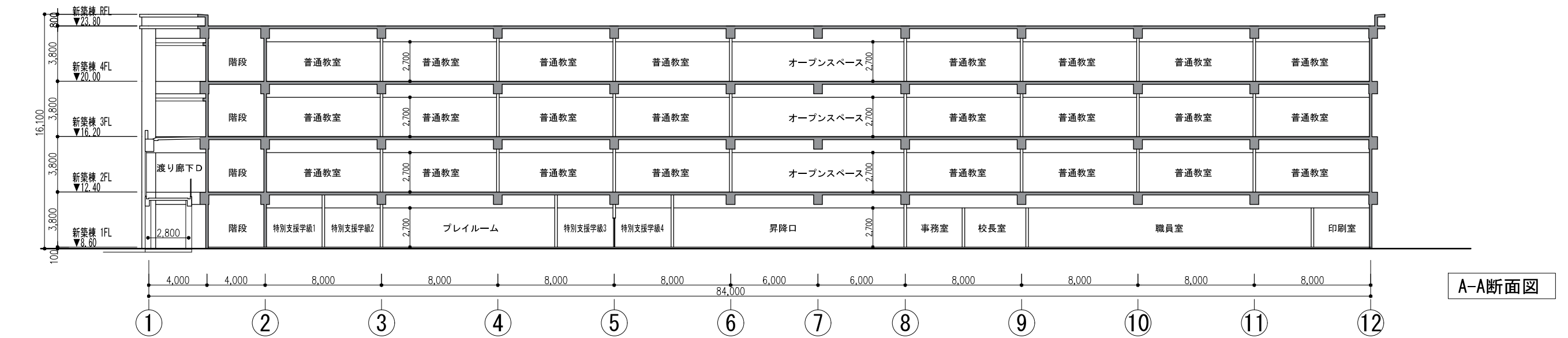


西面断面図



東面断面図

凡例	
A	コンクリート打放し補修の上 防水形複層塗材E(1~4の数字は色替)
B	サンドセラミック調装飾仕上塗材 (トラバーチン)
C	ガラスブロック 190×190×95
D	コンクリート化粧打放の上 フッ素樹脂クリア塗装
E	ALC t125 の上 防水形複層塗材E
F	アルミ目隠しパネル H=3000
G	スチール手すり 溶融亜鉛メッキ
H	アルミ庇 (既製品)
I	アルミ笠木 二次電解着色







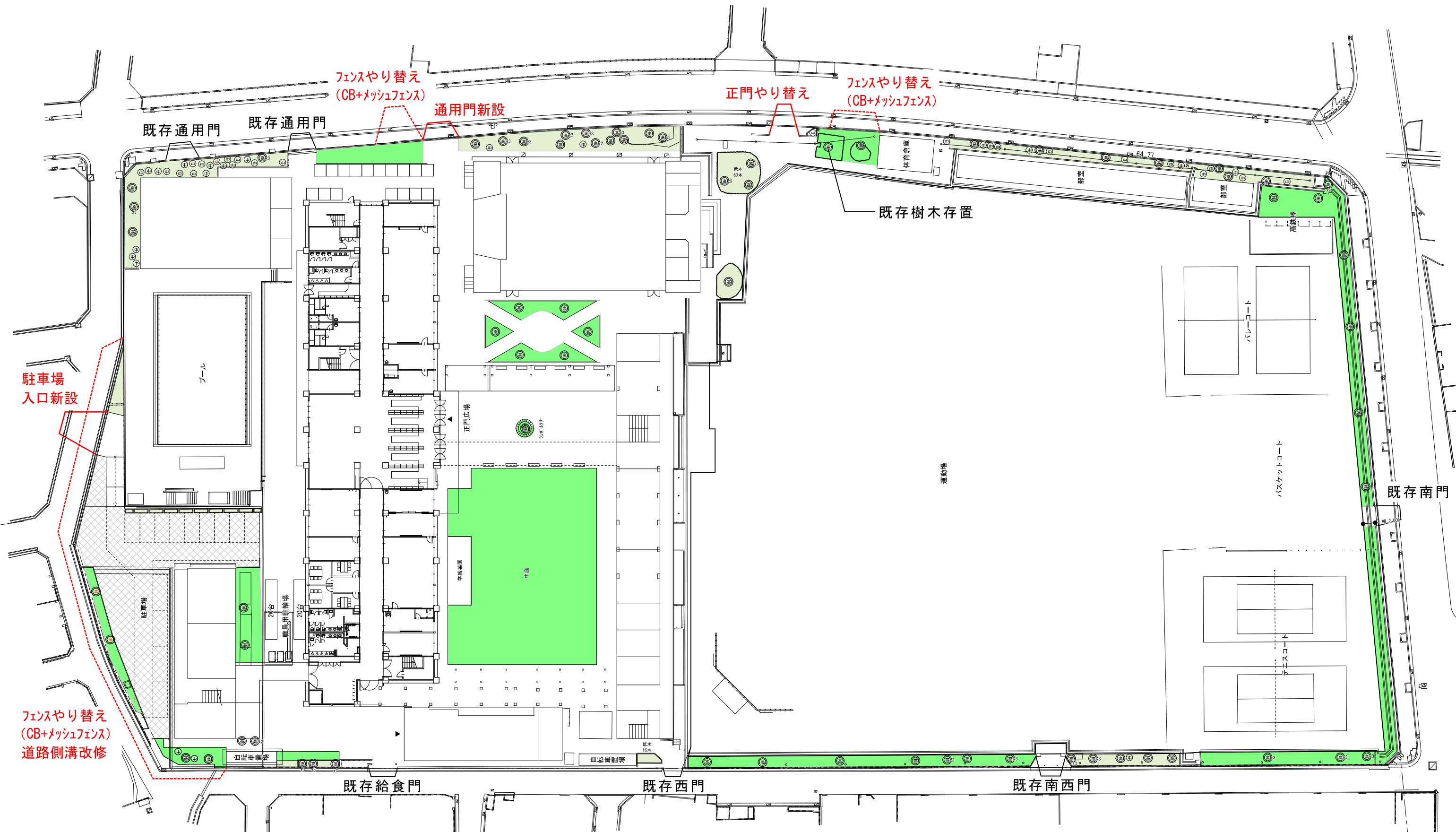
南側外観イメージ



南東鳥瞰イメージ



北西鳥瞰イメージ



フェンスやり替え (CB+メッシュフェンス)  
 既存通用門  
 既存通用門  
 通用門新設

正門やり替え  
 フェンスやり替え (CB+メッシュフェンス)

既存樹木存置

駐車場  
 入口新設

フェンスやり替え (CB+メッシュフェンス)  
 道路側溝改修

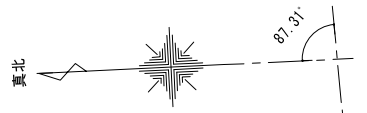
既存給食門

既存西門

既存南西門

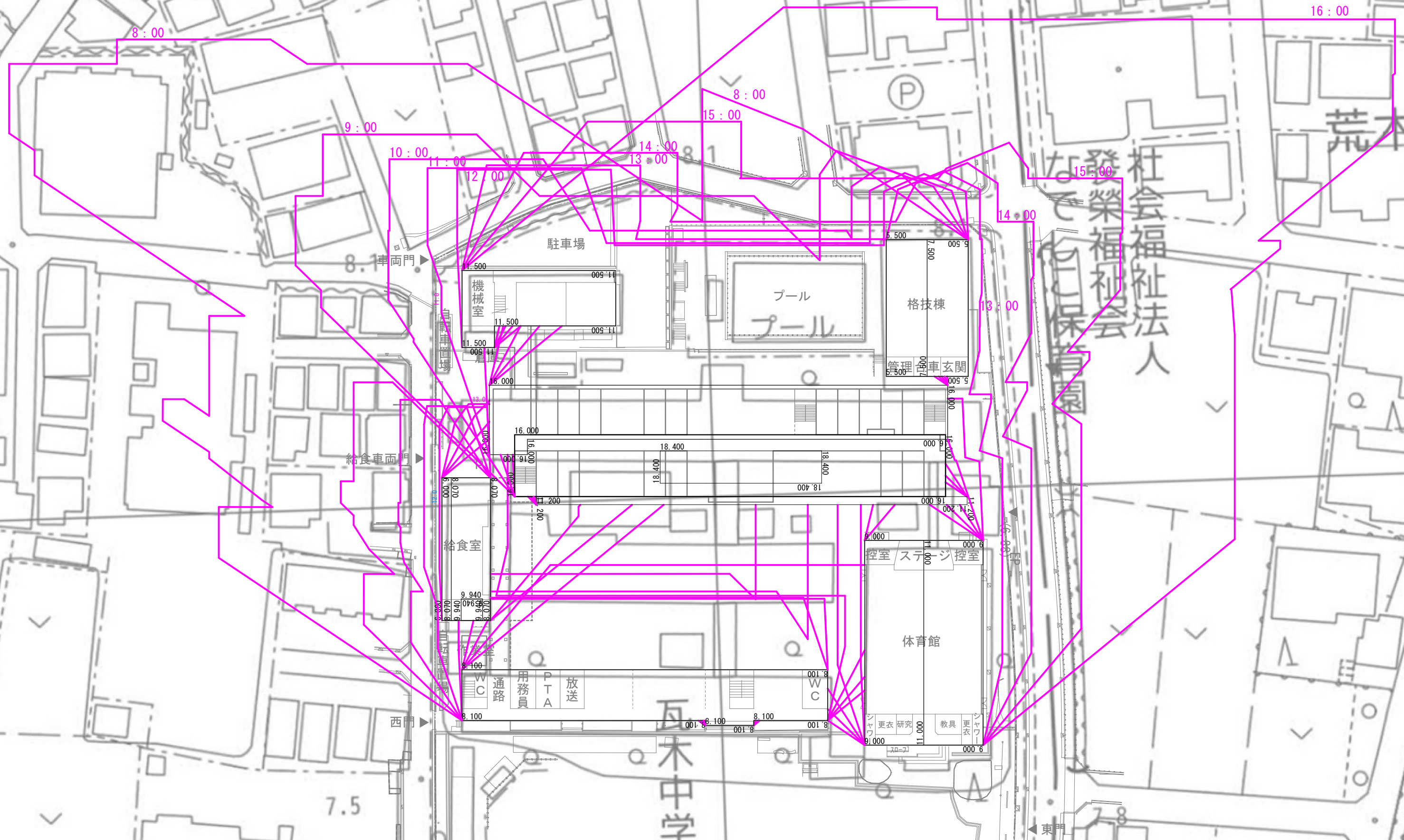
既存南門

- 凡例
- : 新設緑地範囲を示す。
  - : 既存緑地範囲を示す。





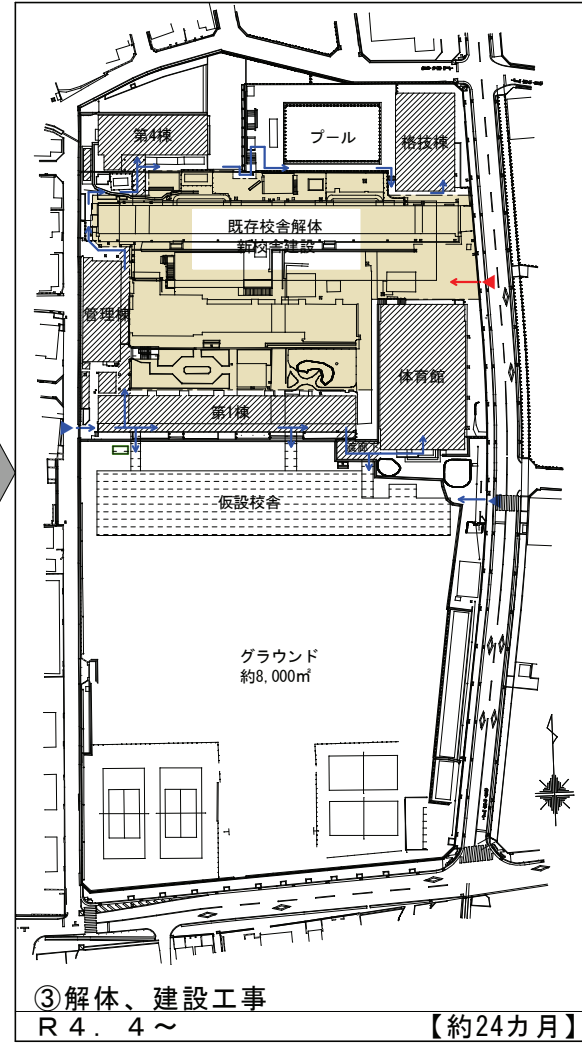
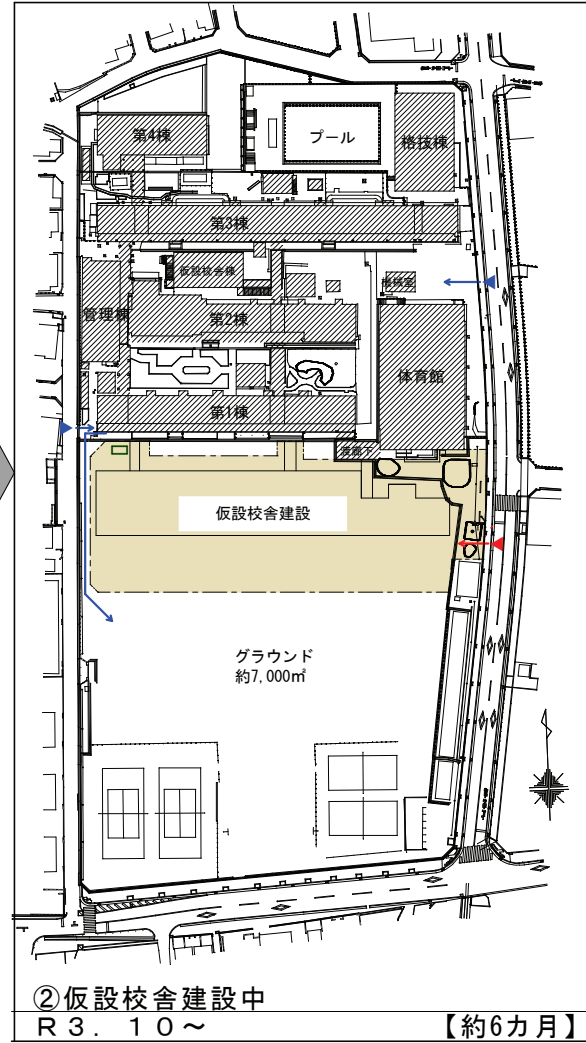
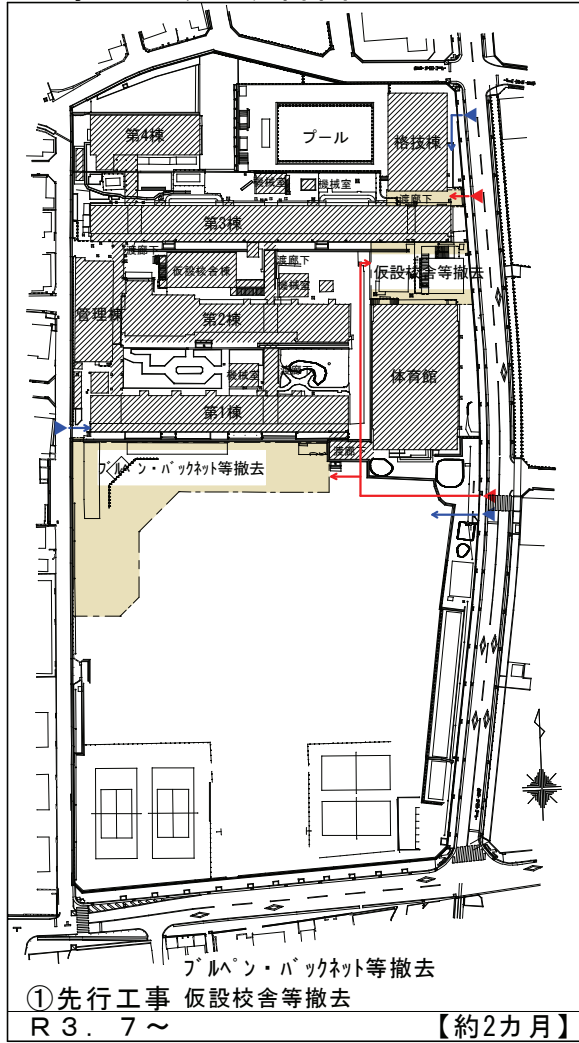
# 時刻日影図（地上面）



※2021年2月時点のもので、今後の検討で変更となることがあります。



工事ローリング計画



R3年度(2021)													R4年度(2022)													R5年度(2023)												
4	5	6	7	8	9	10	11	12	1	2	3	4	5	6	7	8	9	10	11	12	1	2	3	4	5	6	7	8	9	10	11	12	1	2	3			
①			②										③																									
先行工事			仮設校舎建設										校舎解体 校舎建設																									
R6年度(2024)													R7年度(2025)													R8年度(2026)												
4	5	6	7	8	9	10	11	12	1	2	3	4	5	6	7	8	9	10	11	12	1	2	3	4	5	6	7	8	9	10	11	12	1	2	3			
④						⑤							⑥						⑦						⑧													
校舎建設 校舎改修						校舎改修							仮設校舎 解体						運動場整備 (南側)						運動場整備 (北側)													

▲ 新校舎稼働

※2021年2月時点のものです、  
今後の検討で変更となることがあります。

凡例

既存建物  
(校舎・仮設校舎・渡り廊下等)

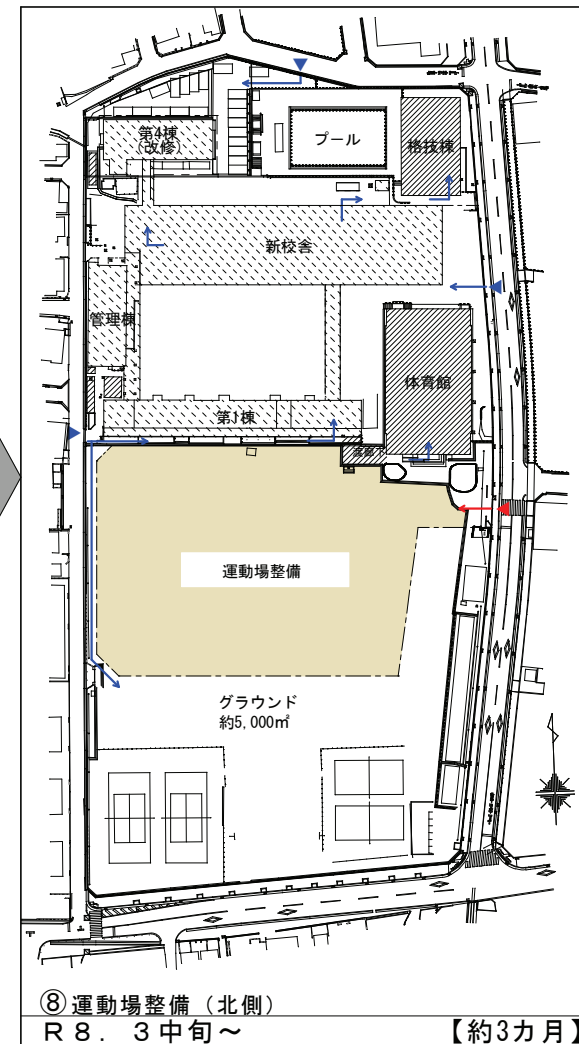
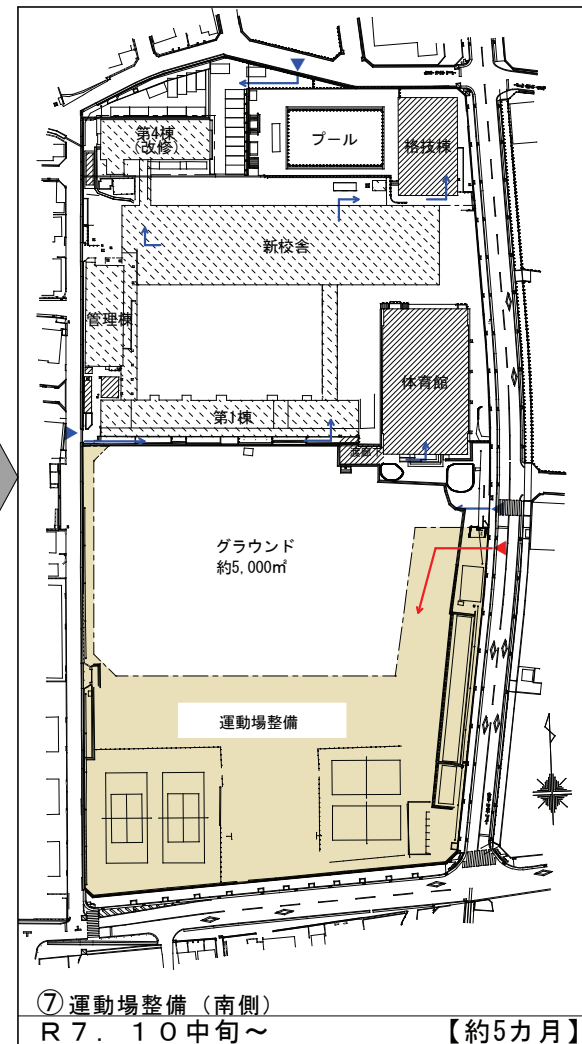
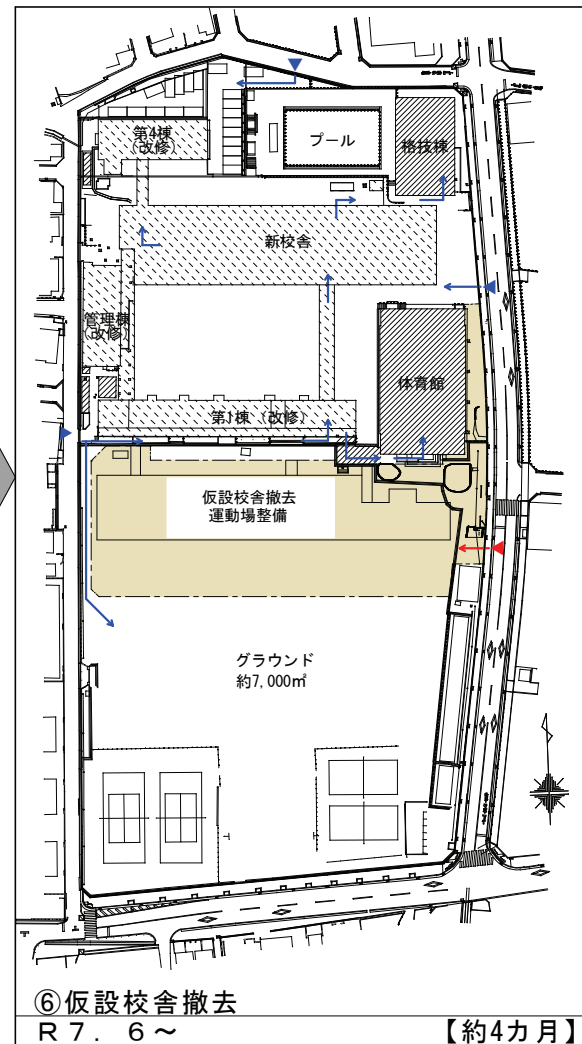
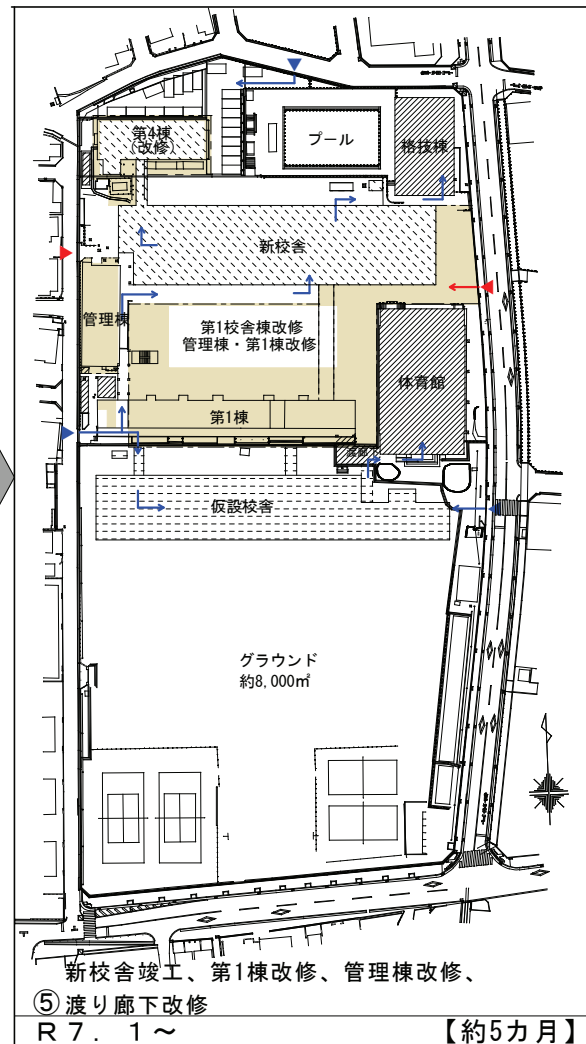
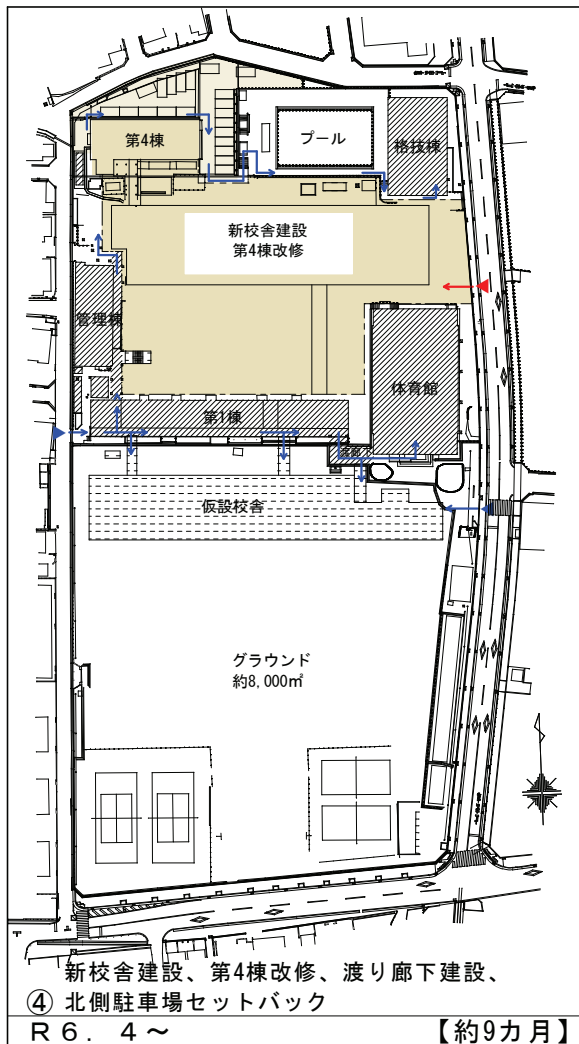
新設建物  
(仮設校舎・仮設渡り廊下等)

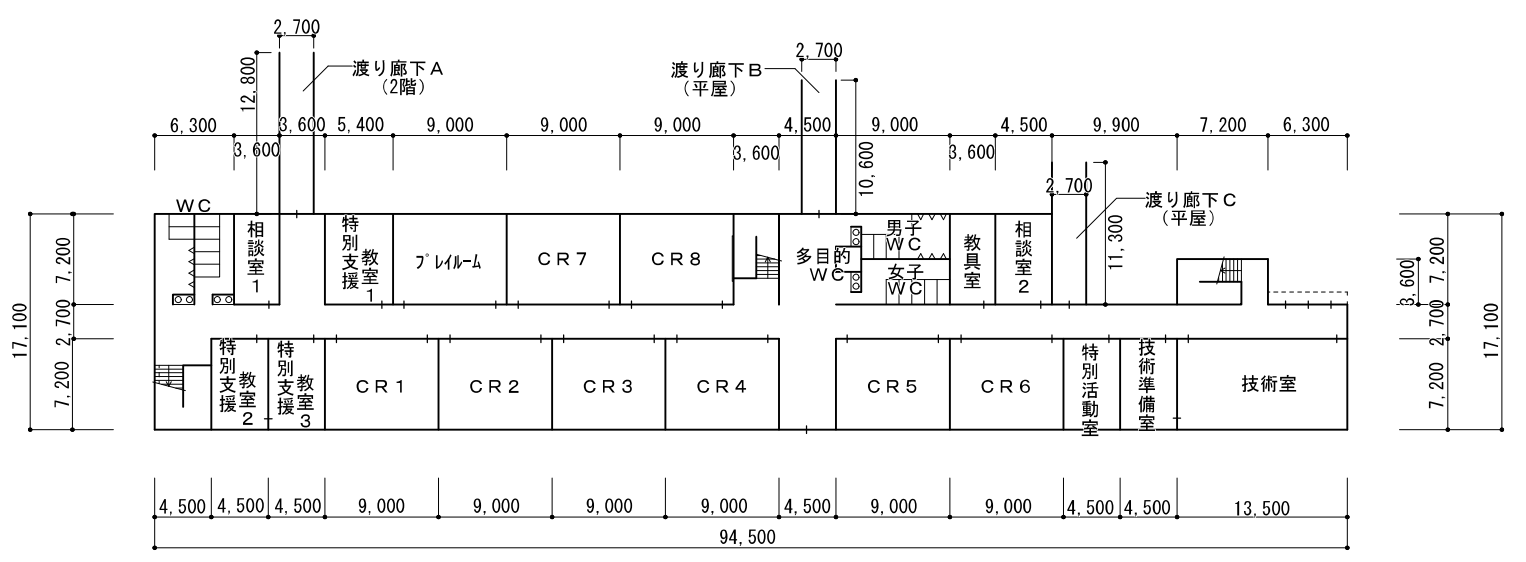
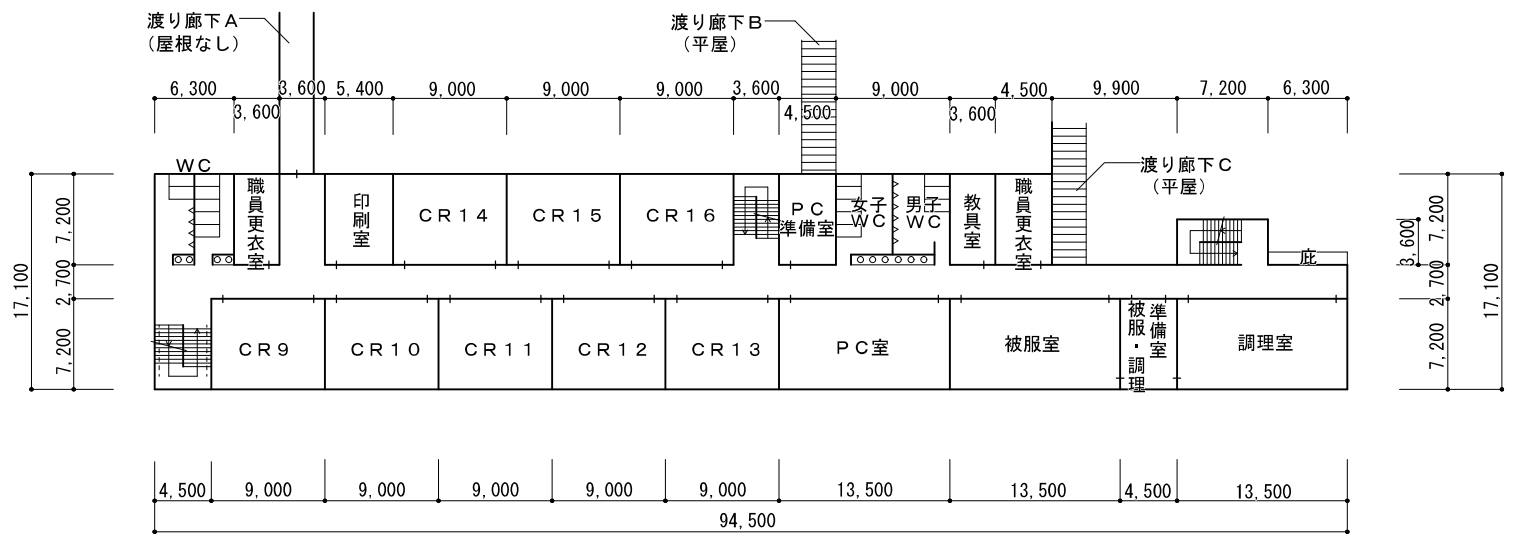
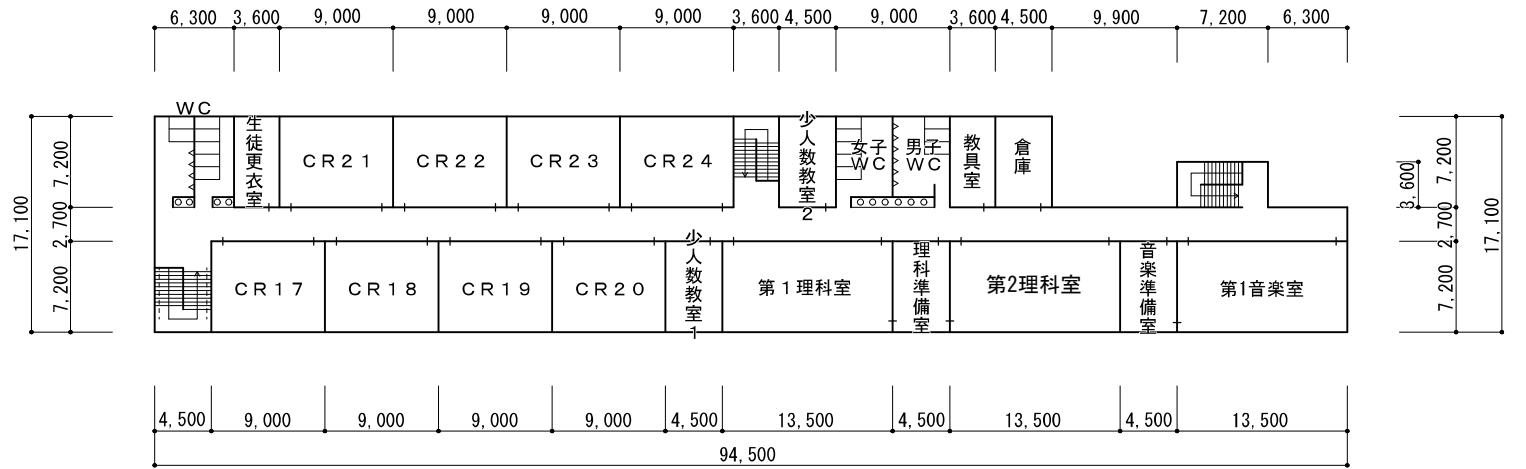
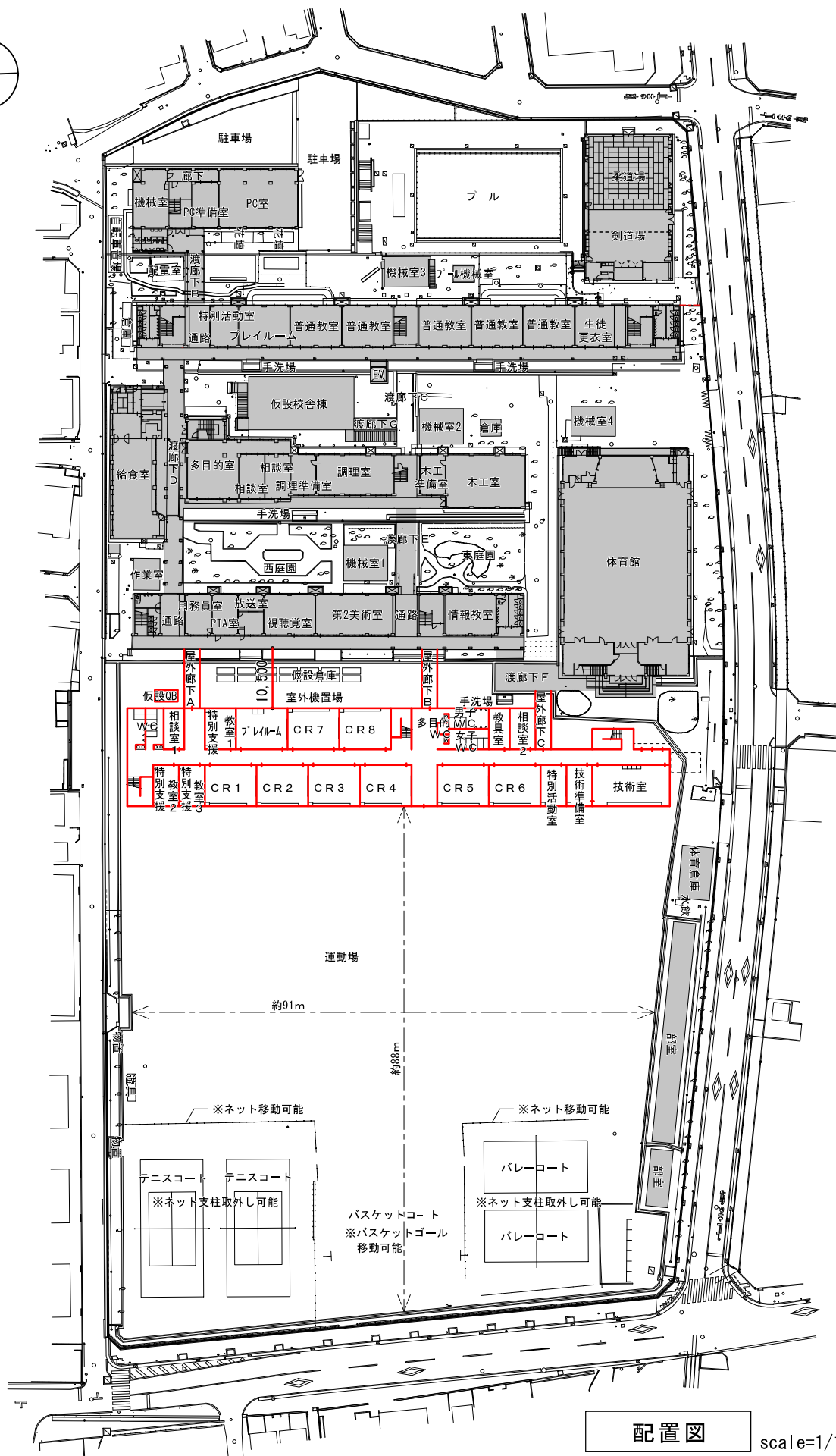
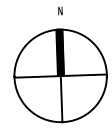
新築校舎・付属棟・渡り廊下

工事エリア

生徒・職員動線

工事車両の進入路









- 主工事車両ルート
- - - 外構工事等工事車両ルート
- - - 大型貨物自動車等通行止め
- - - 必要時のみ警察の許可を受けて通行する可能性あり
- ◀ 工事車両出入口



