

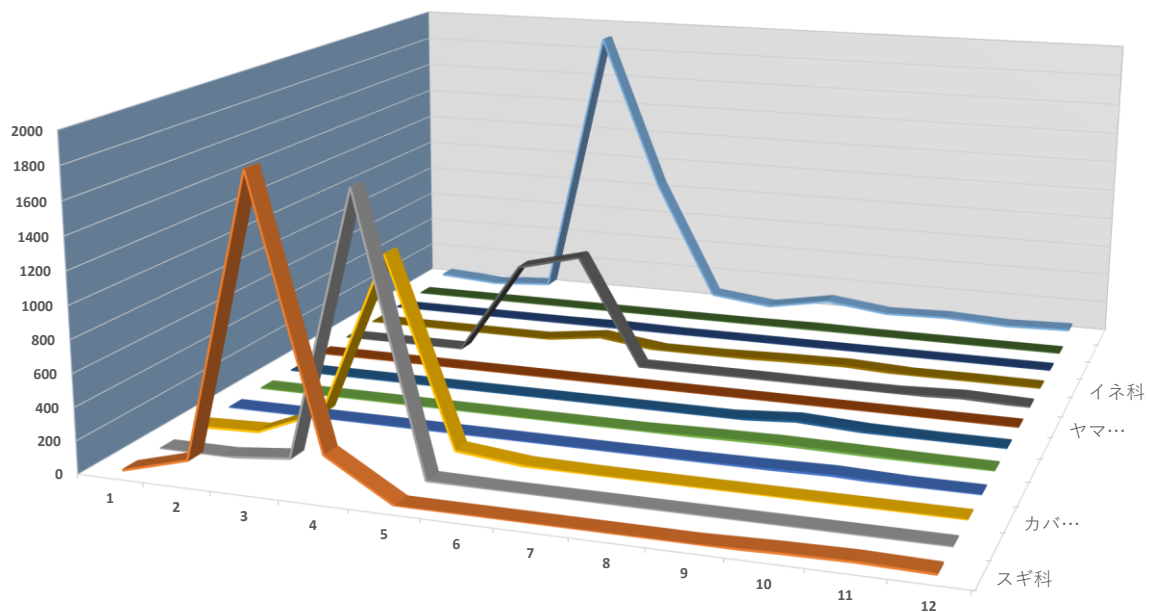
月別

2016

A 浜側

月	前日の 天候	気温(°C)	風速(m/s)	月	スギ科	ヒノキ科	カバノキ科	キク科		クワ科	ヤマモモ科	マツ科	イネ科	タデ科		その他	合計	個/cm ²
							ハンノキ・ヤシナブナ	セイヨウカブタクサ	ヨモギ	カナムグラ				スイバ	ギンギン			
1				1	6		8		1							41	56	17.3
2				2	116		21									13	150	46.3
3				3	1830	40	187						1			41	2099	647.8
4				4	248	1676	1194					611		1		1905	5635	1739.2
5				5		4	49					714	53	6		861	1687	520.7
6				6			6					3				75	84	25.9
7				7								3	2			27	32	9.9
8				8				2	9			3	13		5	102	134	41.4
9				9				6	14	28			20			50	118	36.4
10				10	12			13	9	6			1			60	101	31.2
11				11	18				3			16	3			40	80	24.7
12				12	9							3				52	64	19.8
				合計	2239	1720	1465	21	36	34		1353	92	8	5	3267	10240	3160.5
				計測時間(7:00~9:00)	月平均	186.6	143.3	122.1	1.8	3.0	2.8	112.8	7.7	0.7	0.4	272.3	853.3	263.4
					個/cm ²	691.0	530.9	452.2	6.5	11.1	10.5	417.6	28.4	2.5	1.5	1008.3	3160.5	975.5

2016 A 浜側



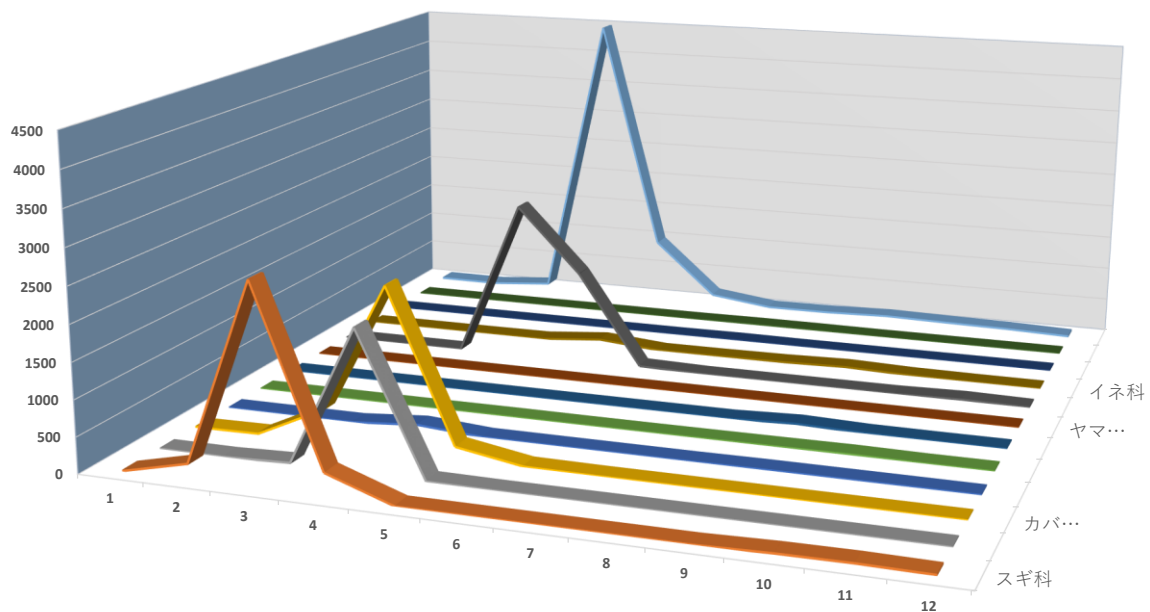
■スギ科 ■ヒノキ科 ■カバノキ科 ■キク科 ■クワ科 ■ヤマモモ科 ■マツ科 ■イネ科 ■タデ科 ■その他

2016

2016 B 中間地区

月	前日の 天候	気温(°C)	風速(m/s)	月	スギ科	ヒノキ科	カバノキ科		キク科		クワ科	ヤマモモ科	マツ科	イネ科	タデ科		その他	合計	個/cm ²
							ハンノキ・ヤシロフ	セイダカ・ブタクサ	ヨモギ	カナムグラ	スイバ				ギンギン				
1				1	6	3	11					1	1			34	56	17.3	
2				2	217	1	23									29	270	83.3	
3				3	2731	31	460									102	3324	1025.9	
4				4	326	1953	2266	69				2303	4			4472	11393	3516.4	
5				5		7	168	1	2			1360	83	1		973	2595	800.9	
6				6			9					24	5			168	206	63.6	
7				7			1					2	7	5	6	47	68	21.0	
8				8			1		2			1	15		5	50	74	22.8	
9				9			1	5	5	32		1	36			77	157	48.5	
10				10	22			4	10	4		1	8			60	109	33.6	
11				11	27			3				19	1			47	97	29.9	
12				12	13			1				3				19	36	11.1	
				合計	3342	1995	2940	83	19	36		3715	160	6	11	6078	18385	5674.4	
				計測時間(7:00~9:00)	月平均	278.5	166.3	245.0	6.9	1.6	3.0	309.6	13.3	0.5	0.9	506.5	1532.1	472.9	
					個/cm ²	1031.5	615.7	907.4	25.6	5.9	11.1	1146.6	49.4	1.9	3.4	1875.9	5674.4	1751.4	

2016 B 中間地区 安井小学校

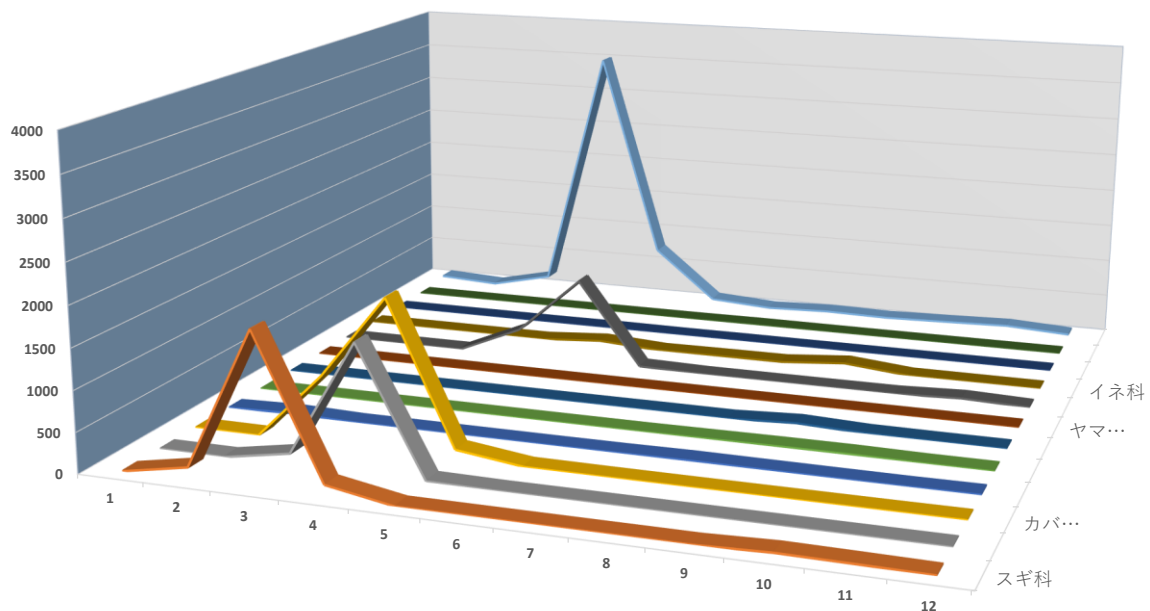


■ スギ科 ■ ヒノキ科 ■ カバノキ科 ■ キク科 ■ クワ科 ■ ヤマモモ科 ■ マツ科 ■ イネ科 ■ タデ科 ■ その他

2016 2016 C 山側地区

月	前日の 天候	気温(°C)	風速(m/s)	月	スギ科	ヒノキ科	カバノキ科		キク科		クワ科	ヤマモモ科	マツ科	イネ科	タデ科		その他	合計	個/cm ²
							ハンノキ・ヤシナブナ	セイヨウカブタクサ	ヨモギ	カナムグラ	スイバ				ギンギン				
1				1	3	2	3	2				2				59	71	21.9	
2				2	150			23								17	190	58.6	
3				3	1862	141	831									201	3035	936.7	
4				4	148	1563	1870					357				3503	7441	2296.6	
5				5		9	114					1106	56	4		749	2038	629.0	
6				6			5					18	5			85	113	34.9	
7				7			1	2		1		1	11	1	4	31	52	16.0	
8				8				9	5				14		2	57	87	26.9	
9				9				5	10	37			81			44	177	54.6	
10				10	26			2	11	4		1	2			64	110	34.0	
11				11	17				1			31	1			87	137	42.3	
12				12	6		2	4				3				42	57	17.6	
				合計	2212	1715	2826	47	27	42		1519	170	5	6	4939	13508	4169.1	
				計測時間(7:00~9:00)	月平均	184.3	142.9	235.5	3.9	2.3	3.5	126.6	14.2	0.4	0.5	411.6	1125.7	347.4	
					個/cm ²	682.7	529.3	872.2	14.5	8.3	13.0	468.8	52.5	1.5	1.9	1524.4	4169.1	1286.8	

2016 C 山側地区 苦楽園中学校



■ スギ科 ■ ヒノキ科 ■ カバノキ科 ■ キク科 ■ クワ科 ■ ヤマモモ科 ■ マツ科 ■ イネ科 ■ タデ科 ■ その他