

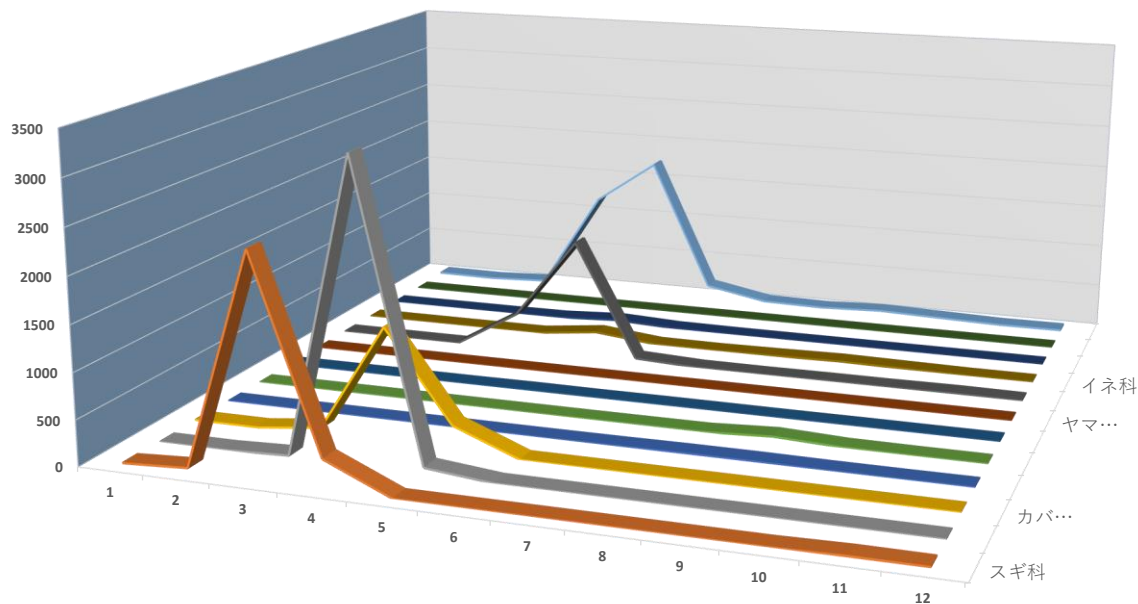
月別

2017

A 浜側

月	前日の 天候	気温(°C)	風速(m/s)	月	スギ科	ヒノキ科	カバノキ科	キク科		クワ科	ヤマモモ科	マツ科	イネ科	タデ科		その他	合計	個/cm ²
							ハンノキ・ヤシナブナ	セイヨウカブタクサ	ヨモギ	カナムグラ				スイバ	ギンギン			
1				1	11		10					2				25	48	14.8
2				2	48		11									18	77	23.8
3				3	2387	25	91									48	2551	787.3
4				4	322	3249	1270					429	3	4		1213	6490	2003.1
5				5		73	285			3		1370	82	40		1725	3578	1104.3
6				6								36	5	7		179	227	70.1
7				7				2	1	2		3	1	1		40	50	15.4
8				8				7	3	1						27	47	14.5
9				9			1	7	38			3	20			54	123	38.0
10				10				1	5	1		3	10			33	53	16.4
11				11	13				1			8	1			14	37	11.4
12				12	9			2	1			2	1			16	31	9.6
				合計	2790	3347	1668	19	49	7		1856	132	52		3392	13312	4108.6
				計測時間(7:00~9:00)	月平均	232.5	278.9	139.0	1.6	4.1	0.6	154.7	11.0	4.3		282.7	1109.3	342.4
					個/cm ²	861.1	1033.0	514.8	5.9	15.1	2.2	572.8	40.7	16.0		1046.9	4108.6	1268.1

2017 A 浜側



■ スギ科 ■ ヒノキ科 ■ カバノキ科 ■ キク科 ■ クワ科 ■ ヤマモモ科 ■ マツ科 ■ イネ科 ■ タデ科 ■ その他

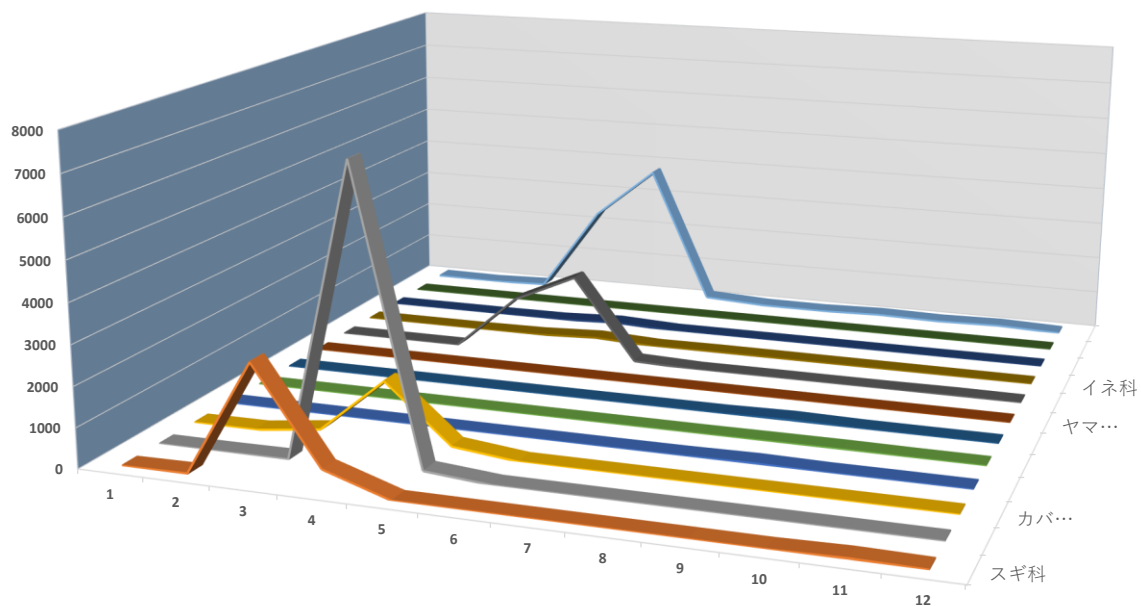
月別

2017

B 中間

月	前日の 天候	気温(°C)	風速(m/s)	月	スギ科	ヒノキ科	カバノキ科		キク科		クワ科	ヤマモモ科	マツ科	イネ科	タデ科		その他	合計	個/cm ²
							ハンノキ・ヤシナブナ	セイダカ・ブタクサ	ヨモギ	カナムグラ	スイバ				ギンギン				
1				1	8		7					1				26	42	13.0	
2				2	28		17									8	53	16.4	
3				3	2880	15	216									59	3170	978.4	
4				4	540	7330	1617					1468	17	7		2393	13372	4127.2	
5				5		139	181					2223	87	76		3764	6470	1996.9	
6				6								60	8			118	186	57.4	
7				7					1	4		1	19		1	31	57	17.6	
8				8					4	1	4	4	16			21	50	15.4	
9				9	1				25	8	32	1	12			65	144	44.4	
10				10						12	3	1	8			33	57	17.6	
11				11	32				2	1		11	3			66	115	35.5	
12				12	7							2				10	19	5.9	
				合計	3496	7484	2038	31	23	43		3772	170	83	1	6594	23735	7325.6	
計測時間(7:00~9:00)				月平均	291.3	623.7	169.8	2.6	1.9	3.6		314.3	14.2	6.9	0.1	549.5	1977.9	610.5	
				個/cm ²	1079.0	2309.9	629.0	9.6	7.1	13.3		1164.2	52.5	25.6	0.3	2035.2	7325.6	2261.0	

2017 B 中間



■ スギ科
 ■ ヒノキ科
 ■ カバノキ科
 ■ キク科
 ■ クワ科
 ■ ヤマモモ科
 ■ マツ科
 ■ イネ科
 ■ タデ科
 ■ その他

月別

2017

C 山側

月	前日の 天候	気温(°C)	風速(m/s)	月	スギ科	ヒノキ科	カバノキ科	キク科		クワ科	ヤマモモ科	マツ科	イネ科	タデ科		その他	合計	個/cm ²
							ハンノキ・ヤシマツ	セイヨウカブタクサ	ヨモギ	カナムグラ				スイバ	ギンギン			
1				1	9	1	9						1			22	42	13.0
2				2	30		25									11	66	20.4
3				3	2702	9	436									129	3276	1011.1
4				4	399	4313	1935					228	3			1581	8459	2610.8
5				5		108	1380					1992	48	58		2013	5599	1728.1
6				6			4					45	11	2		222	284	87.7
7				7				1	2	4	7	1	7			59	81	25.0
8				8	1			4	7	2		2	31			26	73	22.5
9				9			2	5	19	31			5			76	138	42.6
10				10				6	2				9			36	53	16.4
11				11	25				1			5				27	58	17.9
12				12	10			1				3				14	28	8.6
				合計	3176	4431	3791	17	31	37	7	2276	115	60		4216	18157	5604.0
計測時間(7:00~9:00)				月平均	264.7	369.3	315.9	1.4	2.6	3.1	0.6	189.7	9.6	5.0		351.3	1513.1	467.0
				個/cm ²	980.2	1367.6	1170.1	5.2	9.6	11.4	2.2	702.5	35.5	18.5		1301.2	5604.0	1729.6

2017 C 山側

