

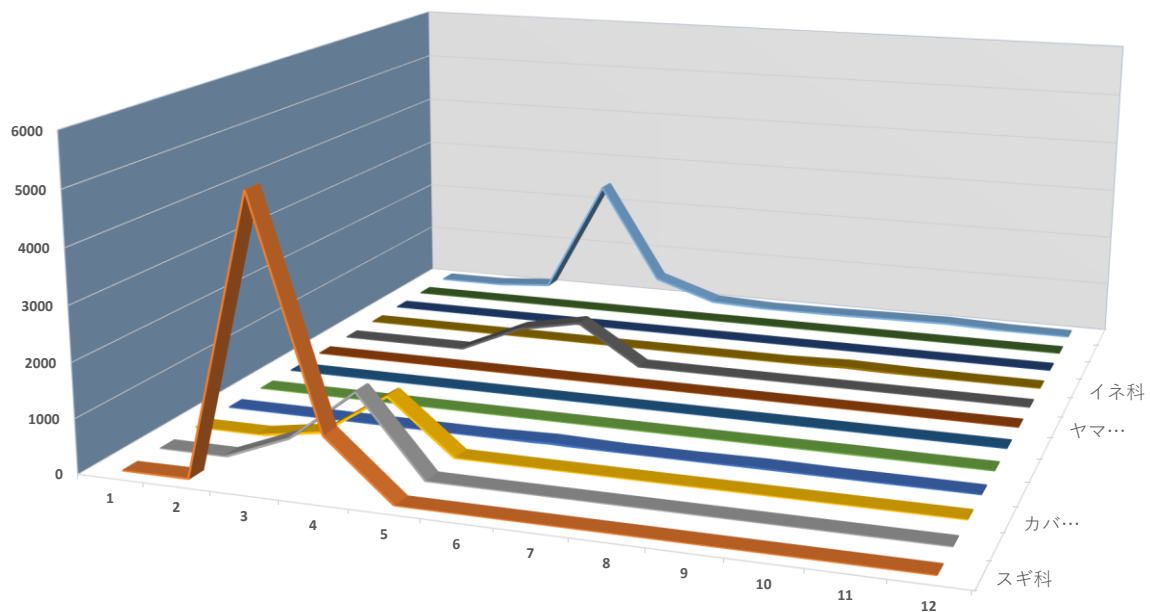
月別

2018

A 浜側

月	前日の 天候	気温(°C)	風速(m/s)	月	スギ科	ヒノキ科	カバノキ科	キク科		クワ科	ヤマモモ科	マツ科	イネ科	タデ科		その他	合計	個/cm <sup>2</sup>
							ハンキヤシヤブ	セイヨウカブタクサ	ヨモギ	カナムグラ				スイバ	ギンギン			
1				1	6		1									9	16	4.9
2				2	16		3									11	30	9.3
3				3	5146	487	197									100	5930	1830.2
4				4	1082	1462	1008					549	4			2427	6532	2016.0
5				5		3	3	1				792		1		470	1270	392.0
6				6				29				7	2	2		65	105	32.4
7				7						1		1	2	2	1	14	21	6.5
8				8												19	19	5.9
9				9			2	16	2				36			39	95	29.3
10				10				2	6				10			53	71	21.9
11				11				3					1			12	16	4.9
12				12												6	6	1.9
				合計	6250	1952	1214	51	8	1		1349	55	5	1	3225	14111	4355.2
				計測時間(7:00~9:00)	月平均	520.8	162.7	101.2	4.3	0.7	0.1	112.4	4.6	0.4	0.1	268.8	1175.9	362.9
					個/cm <sup>2</sup>	1929.0	602.5	374.7	15.7	2.5	0.3	416.4	17.0	1.5	0.3	995.4	4355.2	1344.2

2018 A 浜側



■ スギ科 ■ ヒノキ科 ■ カバノキ科 ■ キク科 ■ クワ科 ■ ヤマモモ科 ■ マツ科 ■ イネ科 ■ タデ科 ■ その他

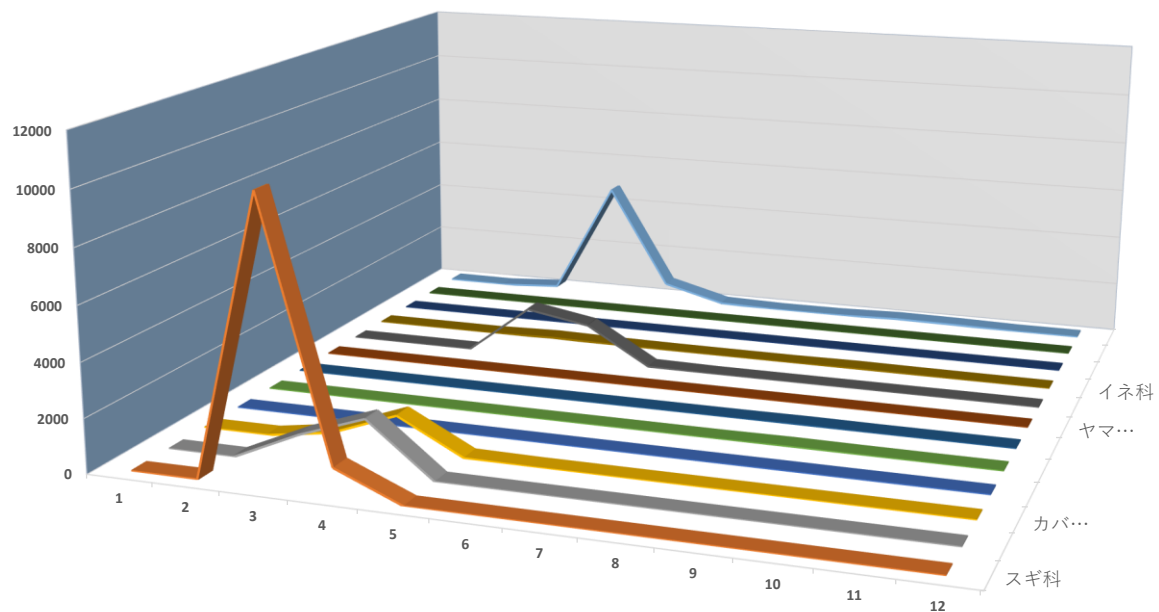
月別

2018

B 中間

月	前日の 天候	気温(°C)	風速(m/s)	月	スギ科	ヒノキ科	カバノキ科	キク科		クワ科	ヤマモモ科	マツ科	イネ科	タデ科		その他	合計	個/cm <sup>2</sup>
							ハンノキ・ヤシナブ	セイヨウカブタクサ	ヨモギ	カナムグラ				スイバ	ギンギン			
1				1	9		3		1							18	31	9.6
2				2	18		12									8	38	11.7
3				3	10284	1104	385					1				164	11938	3684.6
4				4	1046	1967	1306					1923	62			4755	11059	3413.3
5				5		1	27					1492	22	3		714	2259	697.2
6				6								35	5	2		66	108	33.3
7				7								1	1	4		6	12	3.7
8				8									1			15	16	4.9
9				9				4	18	13			24			80	139	42.9
10				10				1	5				9			58	73	22.5
11				11				3				2	2			11	18	5.6
12				12												13	13	4.0
				合計	11357	3072	1733	8	24	13		3454	126	9		5908	25704	7933.3
				計測時間(7:00~9:00)	月平均	946.4	256.0	144.4	0.7	2.0	1.1	287.8	10.5	0.8		492.3	2142.0	661.1
					個/cm <sup>2</sup>	3505.2	948.1	534.9	2.5	7.4	4.0	1066.0	38.9	2.8		1823.5	7933.3	2448.6

2018 B 中間



■ スギ科 ■ ヒノキ科 ■ カバノキ科 ■ キク科 ■ クワ科 ■ ヤマモモ科 ■ マツ科 ■ イネ科 ■ タデ科 ■ その他

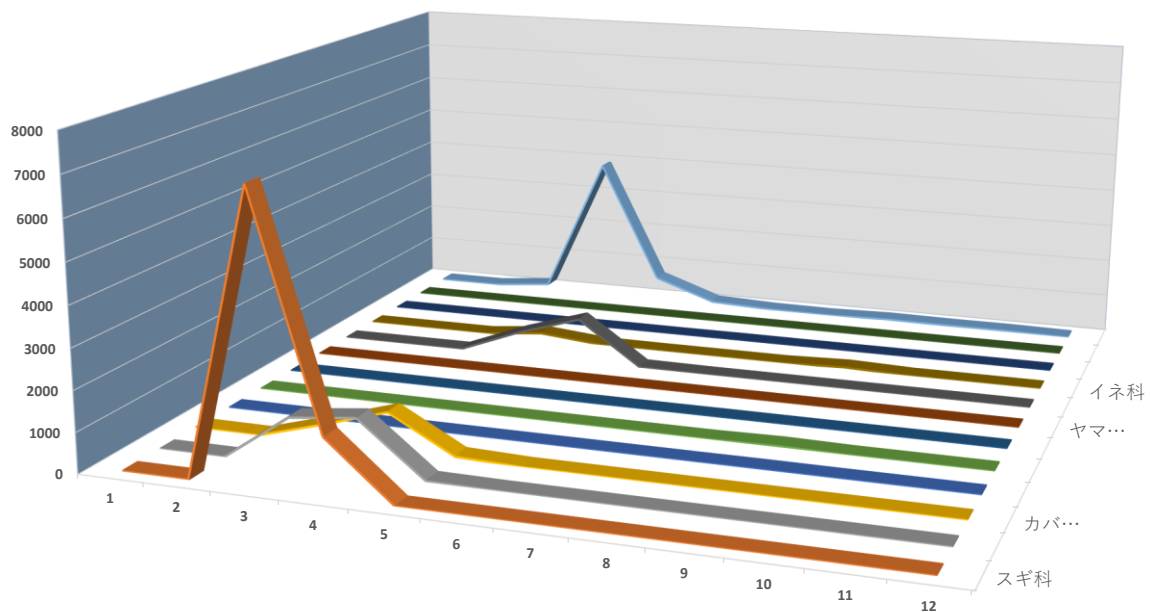
月別

2018

C 山側

月	前日の 天候	気温(°C)	風速(m/s)	月	スギ科	ヒノキ科	カバノキ科	キク科		クワ科	ヤマモモ科	マツ科	イネ科	タデ科		その他	合計	個/cm <sup>2</sup>
							ハンノキ・ヤシナブ	セイダカ・ブタクサ	ヨモギ	カナムグラ				スイバ	ギンギン			
1				1	6		9									12	27	8.3
2				2	6		2									10	18	5.6
3				3	7002	1155	461					2				167	8787	2712.0
4				4	1416	1335	956					643	159			3892	8401	2592.9
5				5		18	54					1159	6	4		657	1898	585.8
6				6								14		1		87	102	31.5
7				7									1	4	1	20	26	8.0
8				8						2						7	9	2.8
9				9				4	25				51			42	122	37.7
10				10									1			25	26	8.0
11				11				1					1			25	27	8.3
12				12												2	2	0.6
				合計	8430	2508	1482	5	25	2		1818	219	9	1	4946	19445	6001.5
				計測時間(7:00~9:00)	月平均	702.5	209.0	123.5	0.4	2.1	0.2	151.5	18.3	0.8	0.1	412.2	1620.4	500.1
					個/cm <sup>2</sup>	2601.9	774.1	457.4	1.5	7.7	0.6	561.1	67.6	2.8	0.3	1526.5	6001.5	1852.3

2018 C 山側



■スギ科 ■ヒノキ科 ■カバノキ科 ■キク科 ■クワ科 ■ヤマモモ科 ■マツ科 ■イネ科 ■タデ科 ■その他