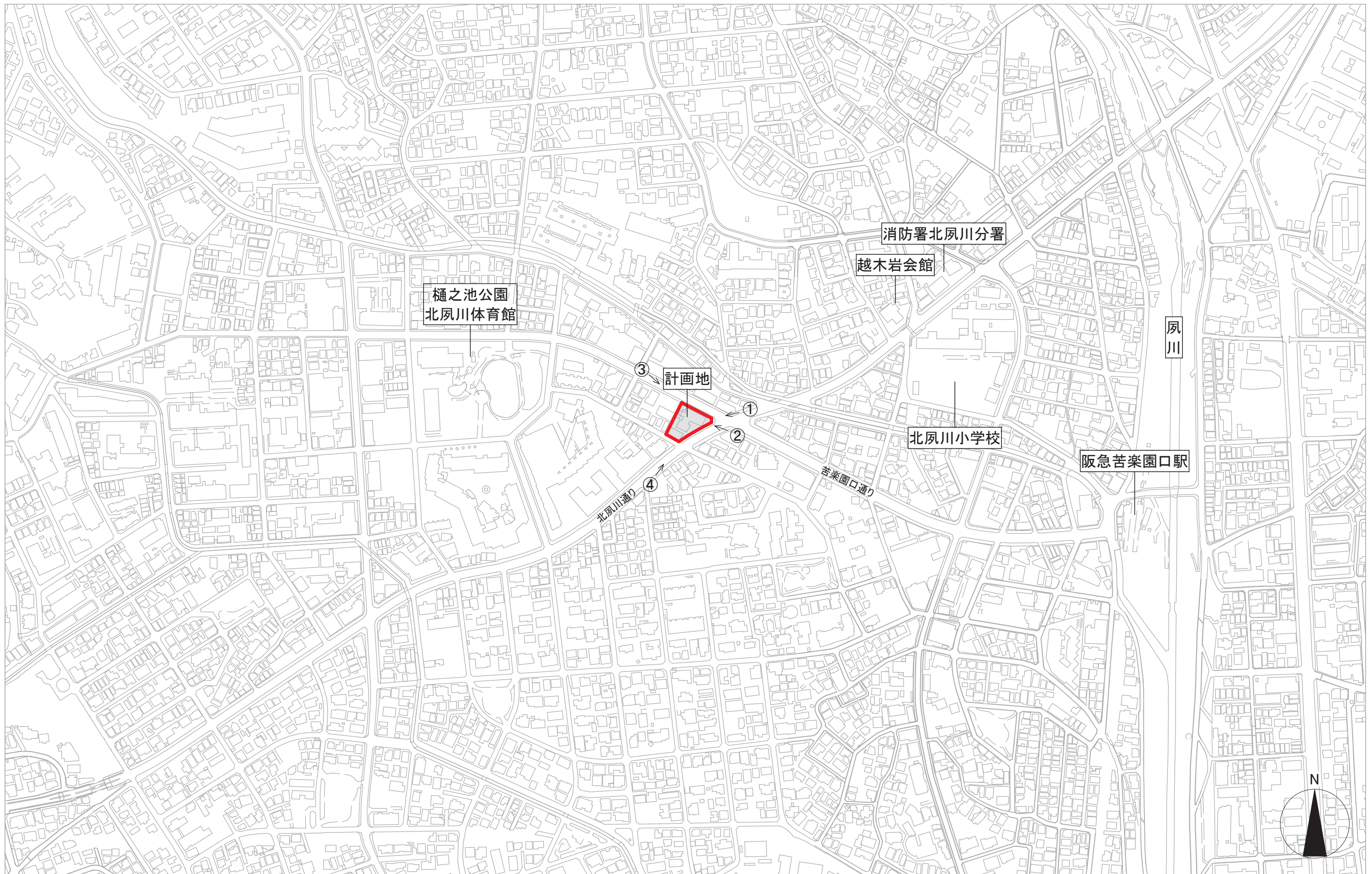


議題 1 (仮称) 越木岩センター整備事業
(設計段階協議)

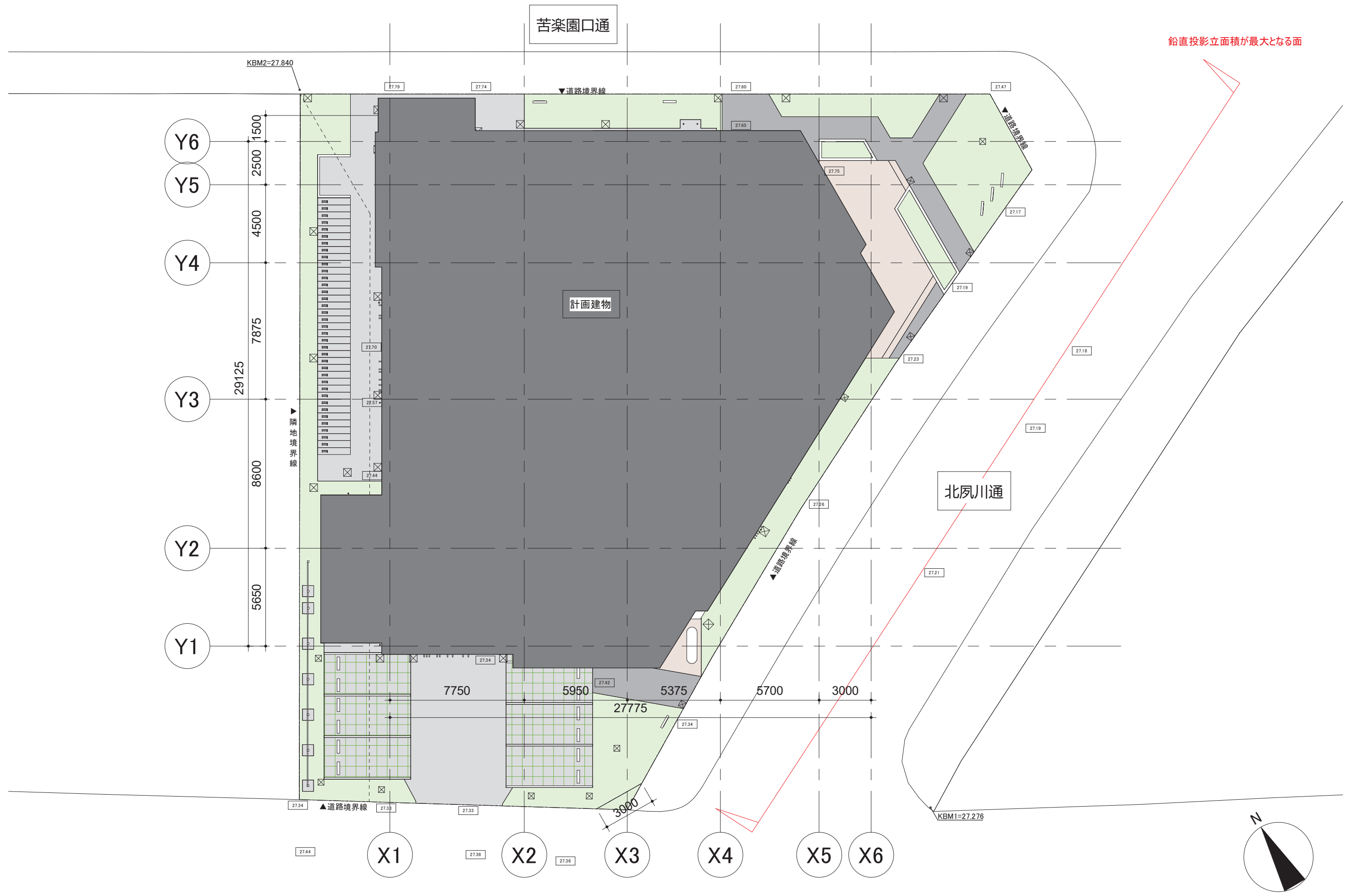
樋之池町



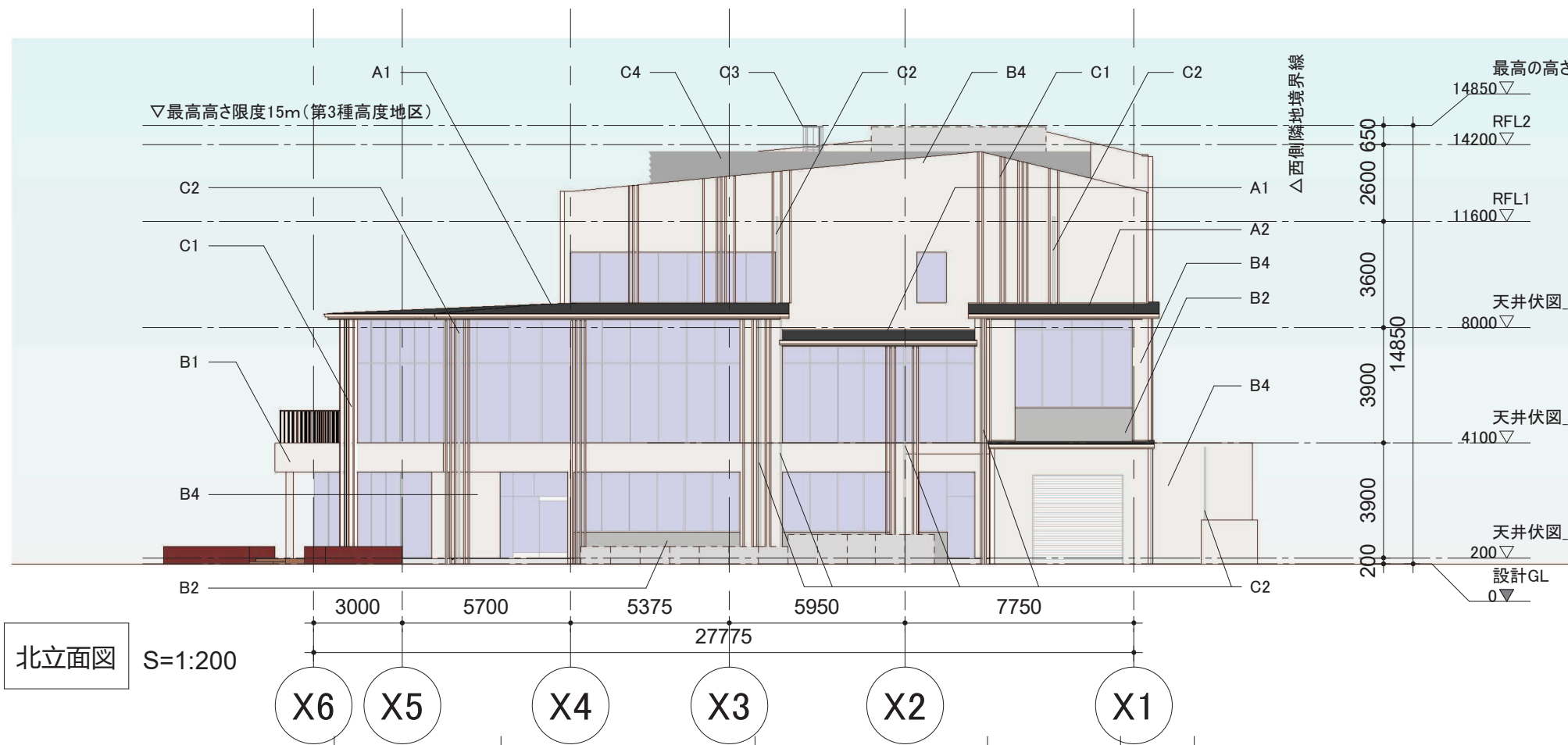
※①～④は敷地周辺写真撮影方向を示す

苦楽園口通

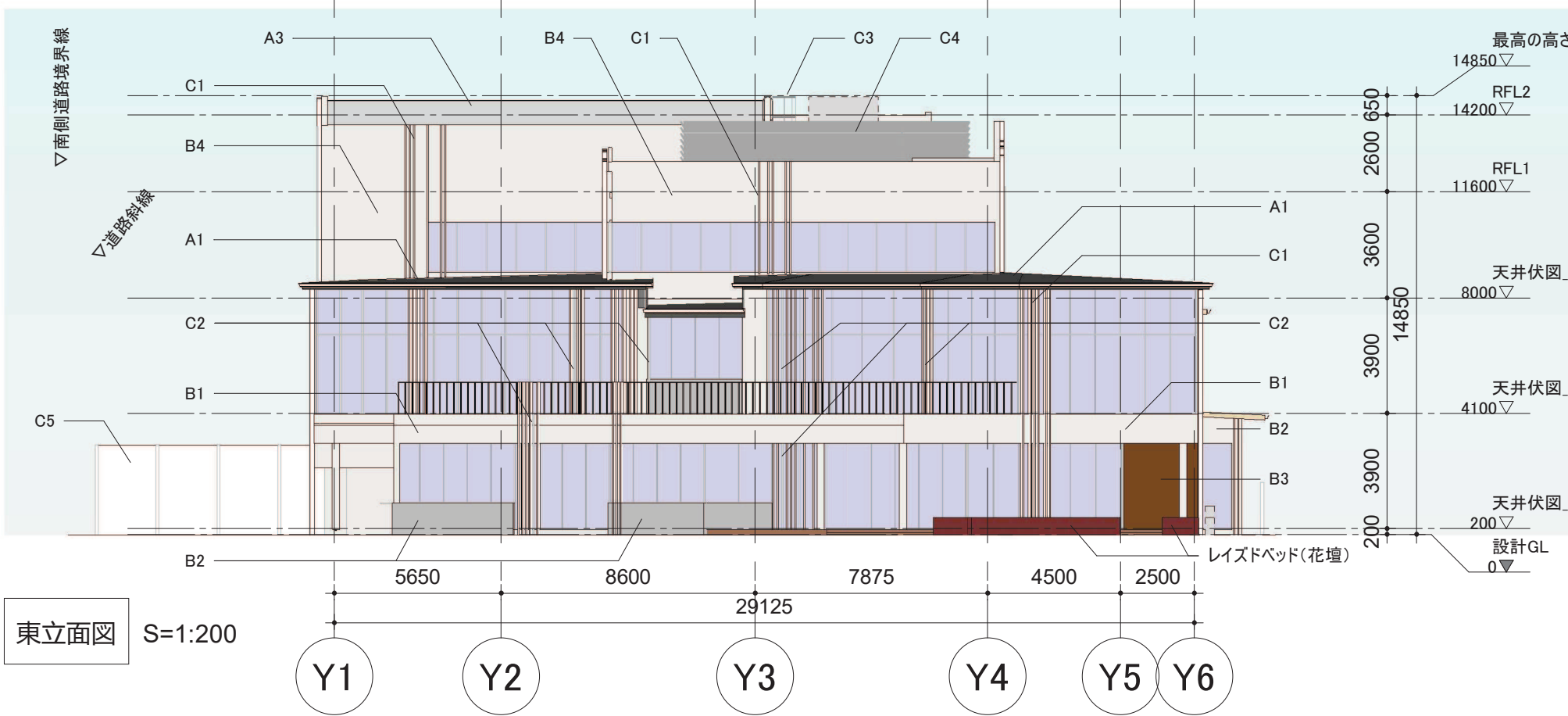
鉛直投影立面積が最大となる面



北夙川通



北立面図 S=1:200

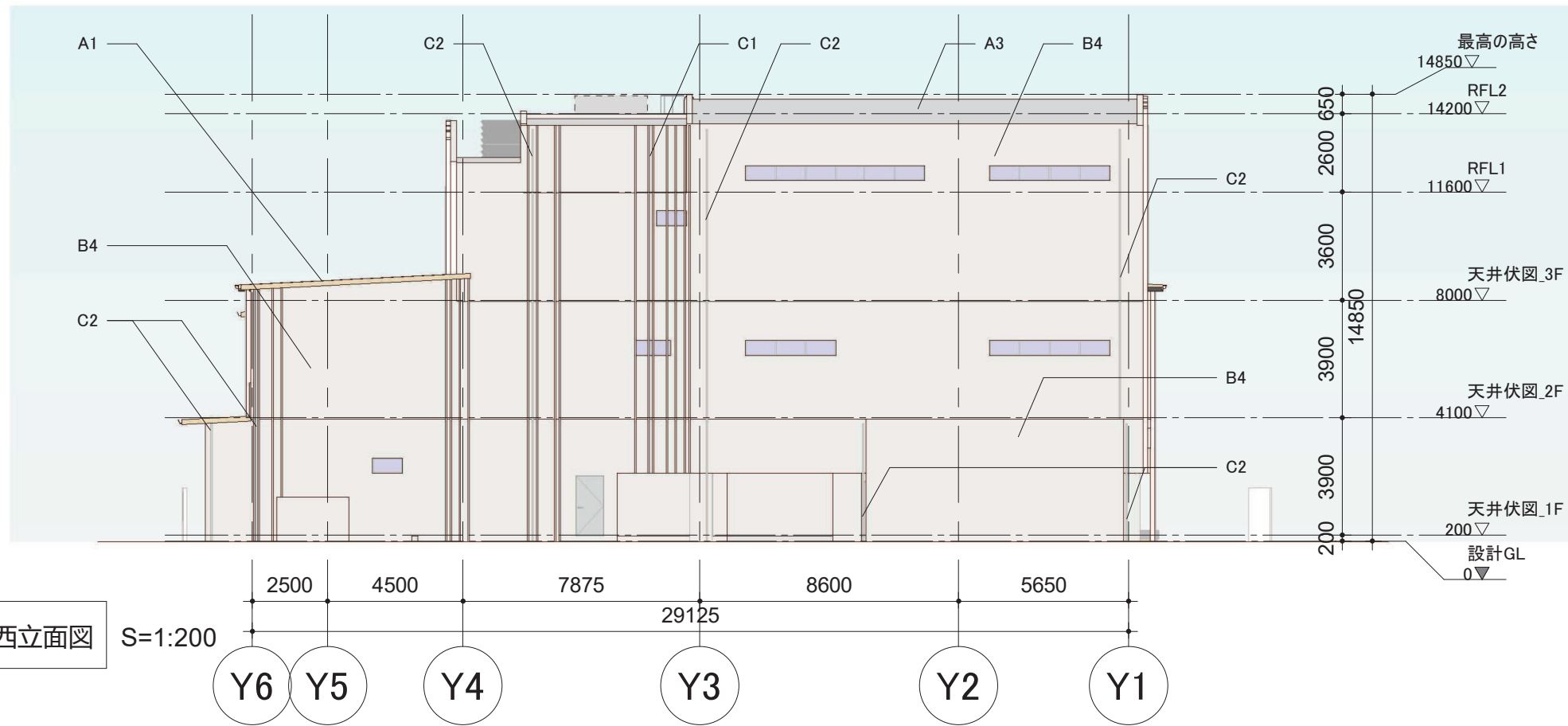
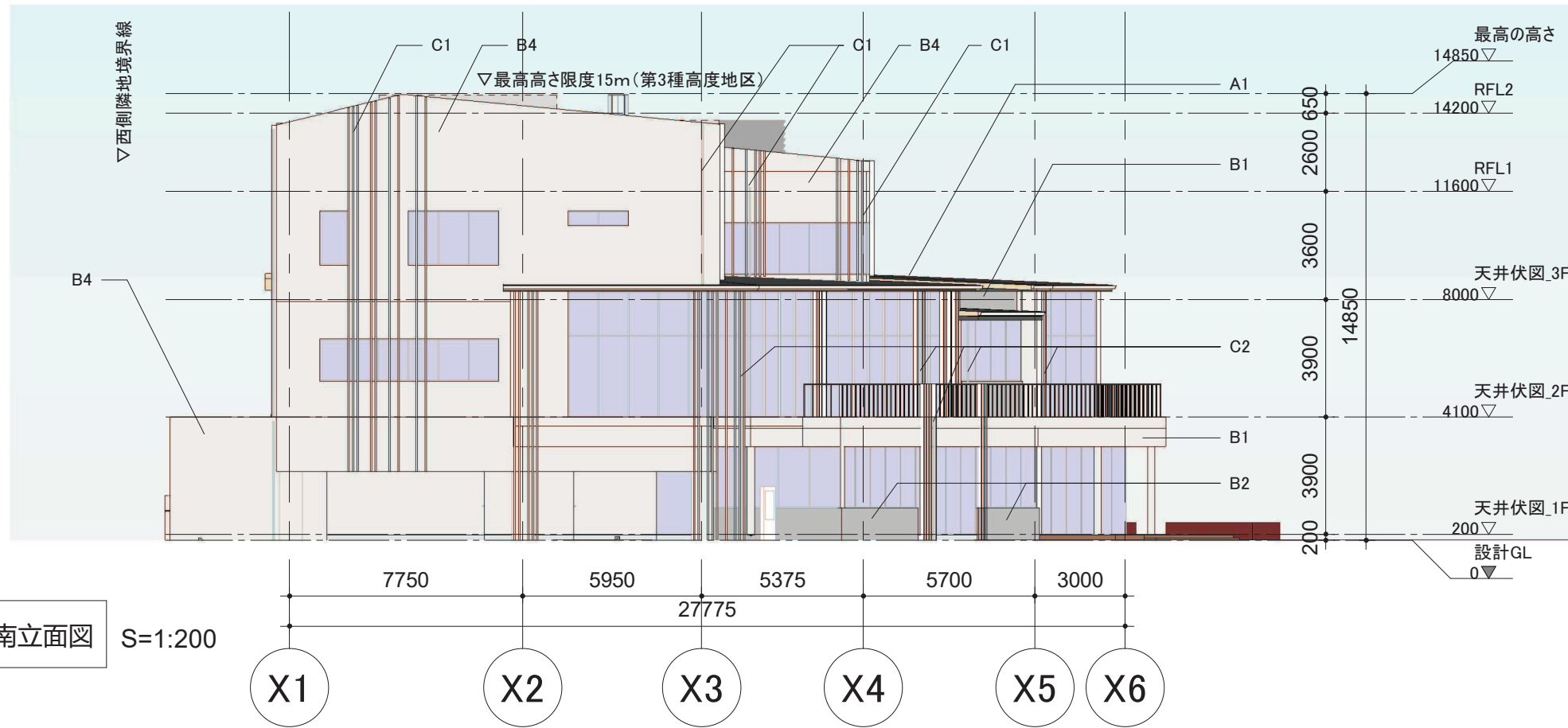


東立面図 S=1:200

屋根	A1	9.0B/2.7/0.4 【木造屋根】嵌合型フッ素ガルバリウム金属屋根(フラットタイプ) :フッ素ガルバリウム鋼板+断熱材t=25+25 +野地板:硬質木片セメント版t25(硬質木片セメント版t12) 軒裏:FKの上NAD塗装
	A2	9.0B/2.7/0.4 【RC屋根1】嵌合型フッ素ガルバリウム金属屋根(フラットタイプ) :フッ素ガルバリウム鋼板+断熱材t=25+25 +野地板:硬質木片セメント版t25(硬質木片セメント版t12) 軒裏:FKの上NAD塗装
	A3	4.8PB6.6/0.2 【RC屋根2】超速硬化ウレタン防水断熱工法(断熱材t=50)
外壁	B1	5Y/8.5/0.5 【外壁木造部】窯業系サイディングの上 可とう型左官調外装薄塗材
	B2	N7 【外壁木造部】金属板張り
	B3	7.5YR/4/4 【外壁木造部】熱処理木材 木材保護塗料塗装
	B4	5Y/8.5/0.5 【外壁RC部】RC打放しの上 可とう型左官調外装薄塗材
その他	C1	N85 【ルーバー】アルミ フッ素樹脂焼付塗装
	C2	N85 【樋】アルミ フッ素樹脂焼付塗装
	C3	【タラップ】SUS製:背かご付きタラップ
	C4	N7 【消音ルーバー】アルミ合金押出型材 焼付塗装
	C5	N9 【防音フェンス】アルミ ポリエステル塗装

その他仕様

- 【開口部】ガラス:LowE複層ガラス空気厚12mm (無色透明)
- 【ALサッシ】電解2次着色 (標準色:白)
- 【手摺】スチールFB熔融亜鉛めっきリン酸処理 (N45)
- 【花壇】RC立上げの上、既存公民館外壁タイル貼り (2.5YR/5/6)

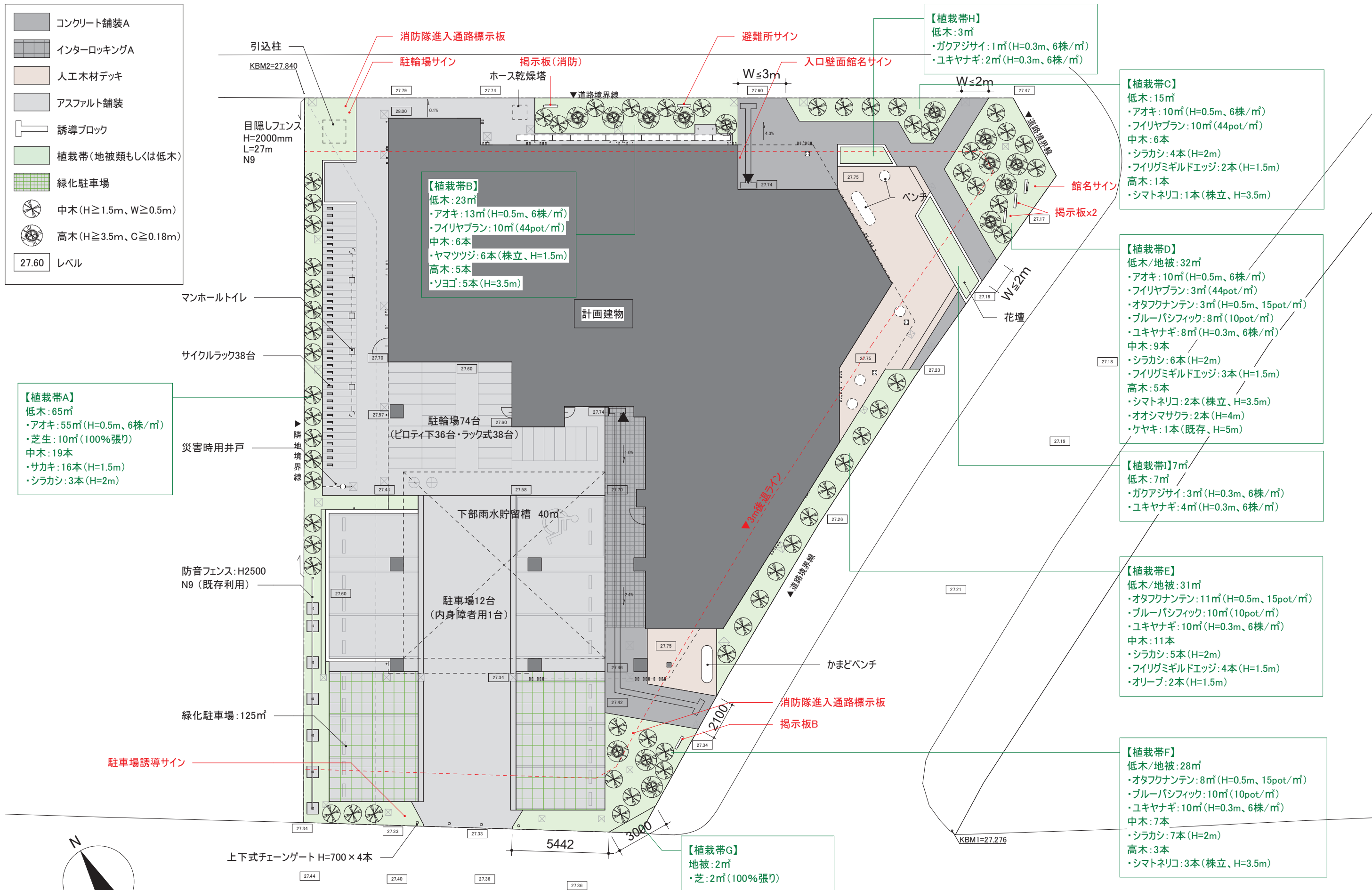


屋根	A1	9.0B/2.7/0.4	【木造屋根】嵌合型フッ素ガルバリウム金属屋根(フラットタイプ) :フッ素ガルバリウム鋼板+断熱材t=25+25 +野地板:硬質木片セメント版t25(硬質木片セメント版t12) 軒裏:FKの上NAD塗装
	A2	9.0B/2.7/0.4	【RC屋根1】嵌合型フッ素ガルバリウム金属屋根(フラットタイプ) :フッ素ガルバリウム鋼板+断熱材t=25+25 +野地板:硬質木片セメント版t25(硬質木片セメント版t12) 軒裏:FKの上NAD塗装
	A3	4.8PB6.6/0.2	【RC屋根2】超速硬化ウレタン防水断熱工法(断熱材t=50)
外壁	B1	5Y/8.5/0.5	【外壁木造部】窯業系サイディングの上 可とう型左官調外装薄塗材
	B2	N7	【外壁木造部】金属板張り
	B3	7.5YR/4/4	【外壁木造部】熱処理木材 木材保護塗料塗装
	B4	5Y/8.5/0.5	【外壁RC部】RC打放しの上 可とう型左官調外装薄塗材
その他	C1	N85	【ルーバー】アルミ フッ素樹脂焼付塗装
	C2	N85	【樋】アルミ フッ素樹脂焼付塗装
	C3		【タラップ】SUS製:背かご付きタラップ
	C4	N7	【消音ルーバー】アルミ合金押出型材 焼付塗装
	C5	N9	【防音フェンス】アルミ ポリエステル塗装

その他仕様

- 【開口部】ガラス:LowE複層ガラス空気厚12mm (無色透明)
- 【ALサッシ】電解2次着色 (標準色:白)
- 【手摺】スチールFB熔融亜鉛めっきリン酸処理 (N45)
- 【花壇】RC立上げの上、既存公民館外壁タイル貼り (2.5YR/5/6)

- コンクリート舗装A
- インターロッキングA
- 人工木材デッキ
- アスファルト舗装
- 誘導ブロック
- 植栽帯(地被類もしくは低木)
- 緑化駐車場
- 中木(H \geq 1.5m、W \geq 0.5m)
- 高木(H \geq 3.5m、C \geq 0.18m)
- 27.60 レベル



- 【植栽帯A】
 低木: 65㎡
 ・アオキ: 55㎡ (H=0.5m、6株/㎡)
 ・芝生: 10㎡ (100%張り)
 中木: 19本
 ・サカキ: 16本 (H=1.5m)
 ・シラカシ: 3本 (H=2m)

- 【植栽帯B】
 低木: 23㎡
 ・アオキ: 13㎡ (H=0.5m、6株/㎡)
 ・フイリヤブラン: 10㎡ (44pot/㎡)
 中木: 6本
 ・ヤマツツジ: 6本 (株立、H=1.5m)
 高木: 5本
 ・ソヨゴ: 5本 (H=3.5m)

- 【植栽帯H】
 低木: 3㎡
 ・ガクアジサイ: 1㎡ (H=0.3m、6株/㎡)
 ・ユキヤナギ: 2㎡ (H=0.3m、6株/㎡)

- 【植栽帯C】
 低木: 15㎡
 ・アオキ: 10㎡ (H=0.5m、6株/㎡)
 ・フイリヤブラン: 10㎡ (44pot/㎡)
 中木: 6本
 ・シラカシ: 4本 (H=2m)
 ・フイリグミギルドエッジ: 2本 (H=1.5m)
 高木: 1本
 ・シマトネリコ: 1本 (株立、H=3.5m)

- 【植栽帯D】
 低木/地被: 32㎡
 ・アオキ: 10㎡ (H=0.5m、6株/㎡)
 ・フイリヤブラン: 3㎡ (44pot/㎡)
 ・オタフクナンテン: 3㎡ (H=0.5m、15pot/㎡)
 ・ブルーパシフィック: 8㎡ (10pot/㎡)
 ・ユキヤナギ: 8㎡ (H=0.3m、6株/㎡)
 中木: 9本
 ・シラカシ: 6本 (H=2m)
 ・フイリグミギルドエッジ: 3本 (H=1.5m)
 高木: 5本
 ・シマトネリコ: 2本 (株立、H=3.5m)
 ・オオシマサクラ: 2本 (H=4m)
 ・ケヤキ: 1本 (既存、H=5m)

- 【植栽帯I】7㎡
 低木: 7㎡
 ・ガクアジサイ: 3㎡ (H=0.3m、6株/㎡)
 ・ユキヤナギ: 4㎡ (H=0.3m、6株/㎡)

- 【植栽帯E】
 低木/地被: 31㎡
 ・オタフクナンテン: 11㎡ (H=0.5m、15pot/㎡)
 ・ブルーパシフィック: 10㎡ (10pot/㎡)
 ・ユキヤナギ: 10㎡ (H=0.3m、6株/㎡)
 中木: 11本
 ・シラカシ: 5本 (H=2m)
 ・フイリグミギルドエッジ: 4本 (H=1.5m)
 ・オリーブ: 2本 (H=1.5m)

- 【植栽帯F】
 低木/地被: 28㎡
 ・オタフクナンテン: 8㎡ (H=0.5m、15pot/㎡)
 ・ブルーパシフィック: 10㎡ (10pot/㎡)
 ・ユキヤナギ: 10㎡ (H=0.3m、6株/㎡)
 中木: 7本
 ・シラカシ: 7本 (H=2m)
 高木: 3本
 ・シマトネリコ: 3本 (株立、H=3.5m)

- 【植栽帯G】
 地被: 2㎡
 ・芝: 2㎡ (100%張り)