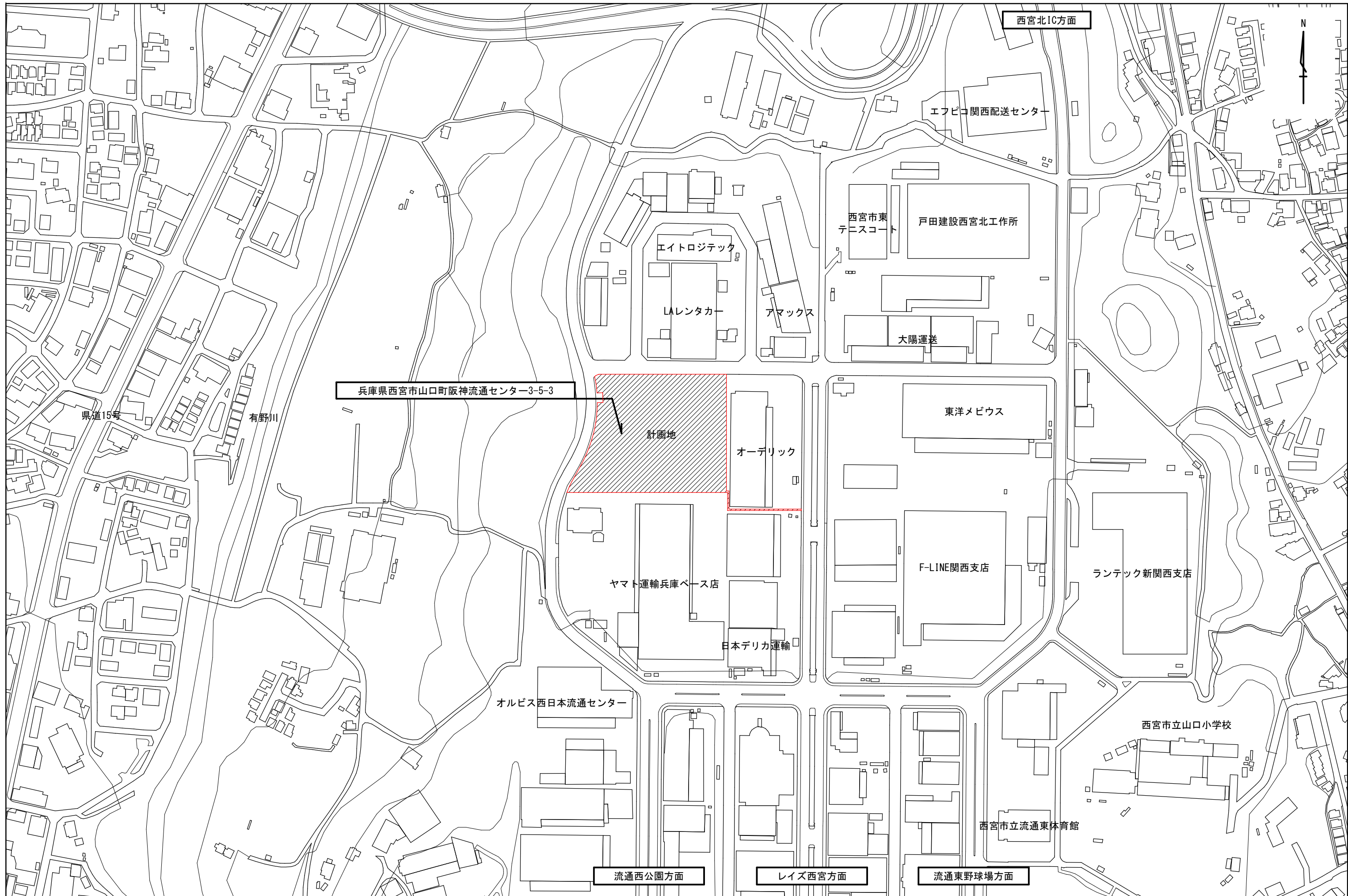


議題 1 (仮称)ランテック関西支店第2センター新築工事
(計画策定段階協議)

西宮市山口町阪神流通センター3丁目



兵庫県西宮市山口町阪神流通センター3-5-3

計画地

西宮北IC方面

県道15号

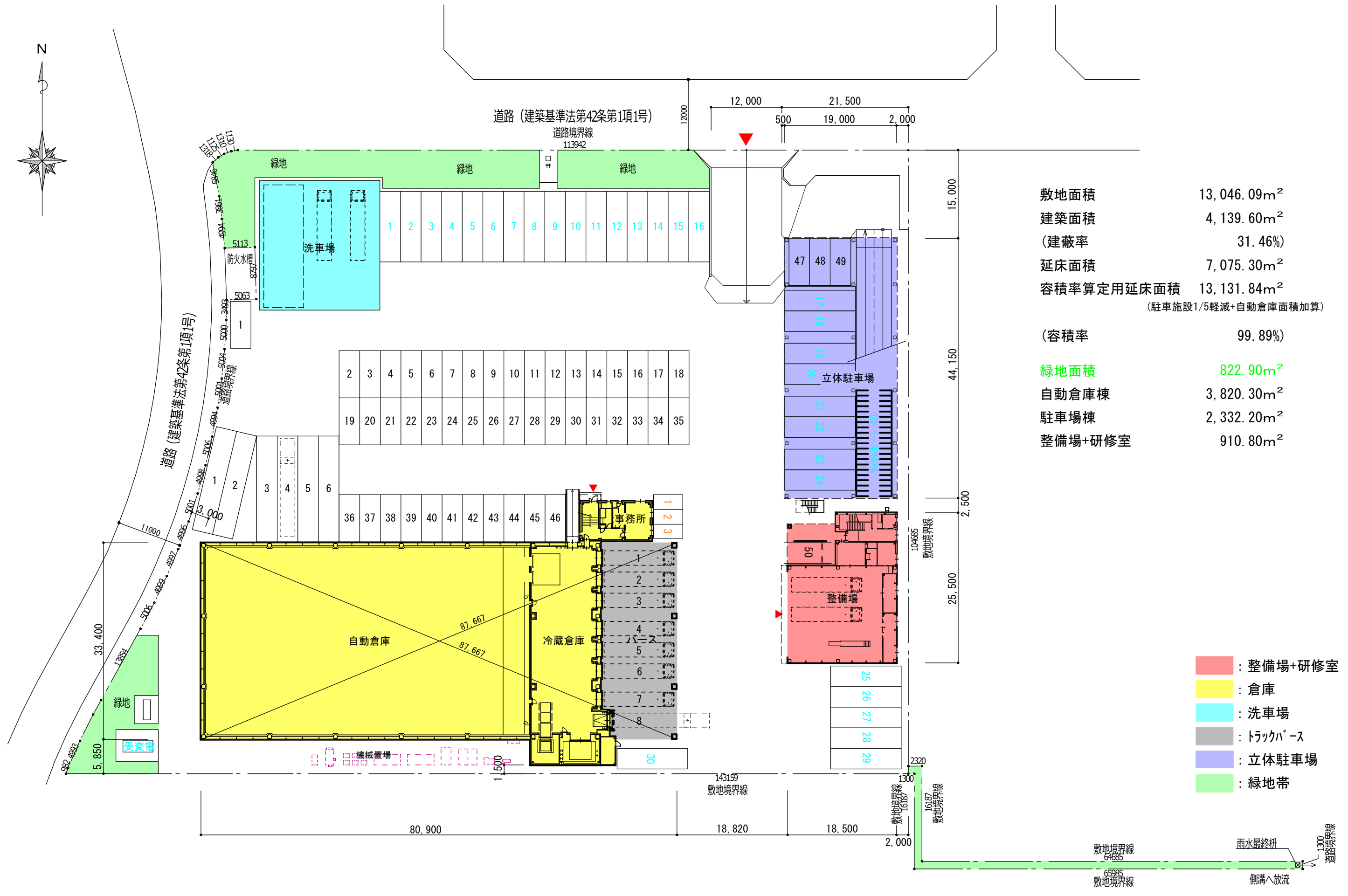
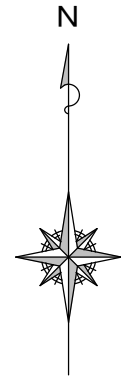
有野川

流通西公園方面

レイズ西宮方面

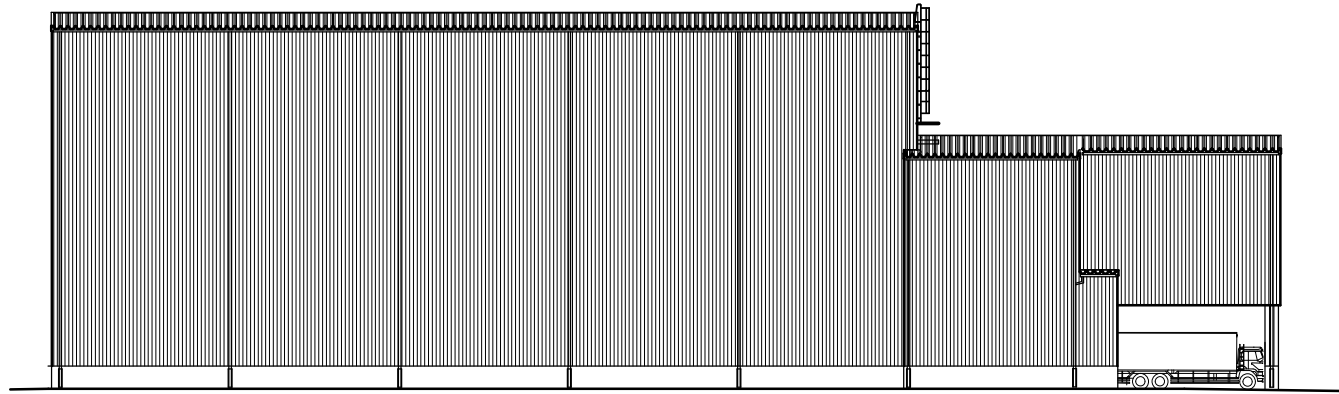
流通東野球場方面

工事名称	(仮称)ランテック関西支店第2センター新築工事	縮尺
図面名称	付近見取図	1/3000

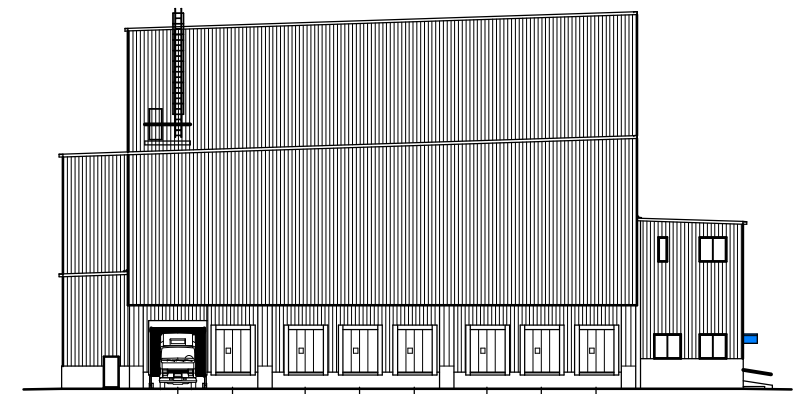


敷地面積	13,046.09m ²
建築面積	4,139.60m ²
(建蔽率)	31.46%
延床面積	7,075.30m ²
容積率算定用延床面積	13,131.84m ²
(駐車施設1/5軽減+自動倉庫面積加算)	
(容積率)	99.89%
緑地面積	822.90m ²
自動倉庫棟	3,820.30m ²
駐車場棟	2,332.20m ²
整備場+研修室	910.80m ²

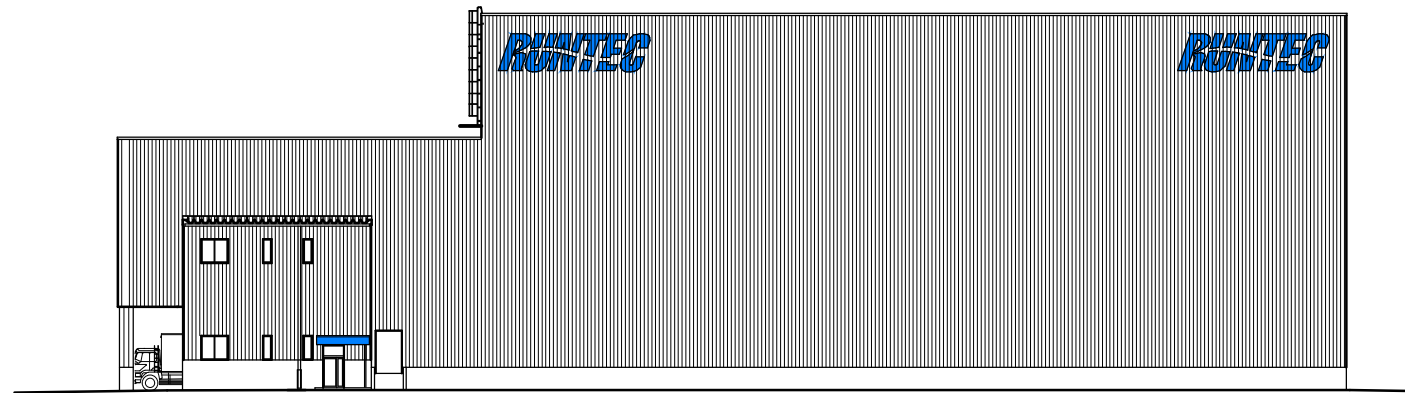
- : 整備場+研修室
- : 倉庫
- : 洗車場
- : トラックパース
- : 立体駐車場
- : 緑地帯



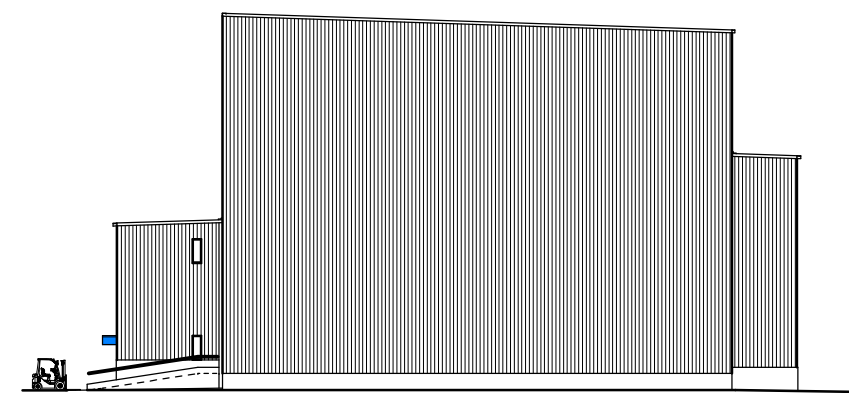
南側立面図



東側立面図



北側立面図



西側立面図

※最大壁面投影面積
 最大投影長さ：87.667m
 最高高さ：25.000m
 最大投影長さ87.667m×最高高さ25.000=2192㎡

以上より敷地周辺から見える建物の最大投影面積は **約2200㎡**

※倉庫棟外壁・屋根仕様

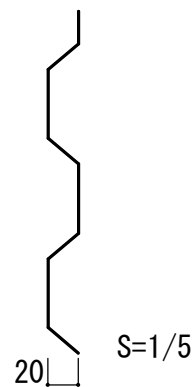
〈外壁〉

素材：カラー鋼板
 マンセル値：1.1Y 8.5/0.7



AマットホワイトKNC
 K005
 日射 71%
 MC 1.1Y 8.5/0.7

〈外壁形状〉



(参考)

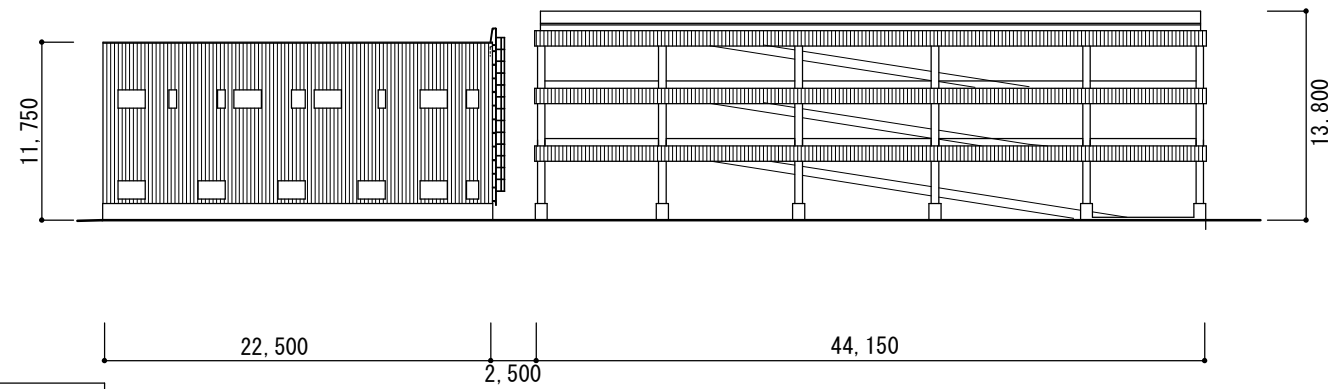


〈屋根〉

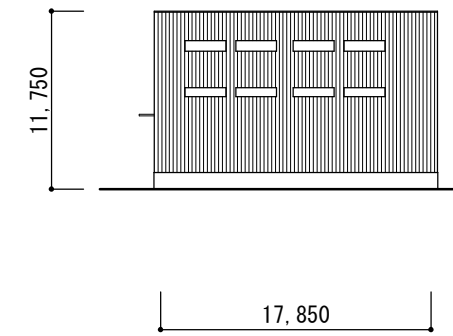
素材：カラー鋼板
 マンセル値：1.1Y 8.5/0.7



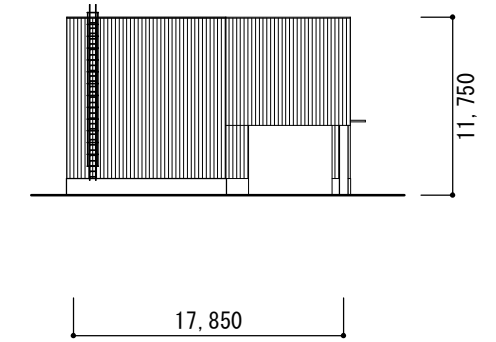
しろがねいろNC U76W
 日射 60%
 MC 0.5PB 6.0/0.6



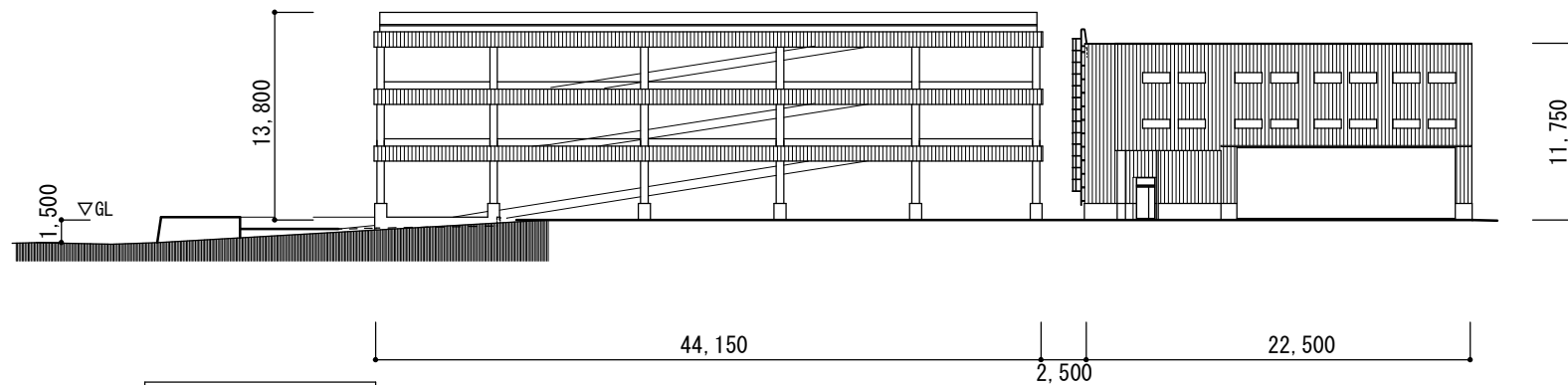
東側立面図



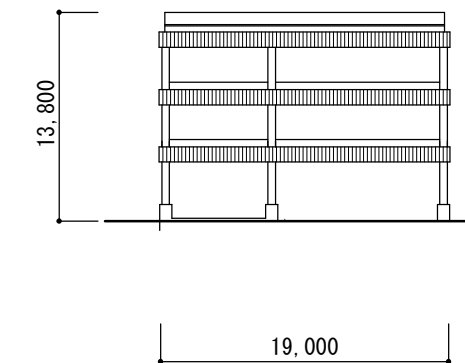
南側立面図



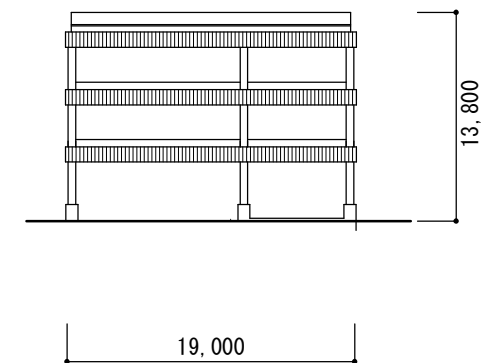
北側立面図



西側立面図



北側立面図



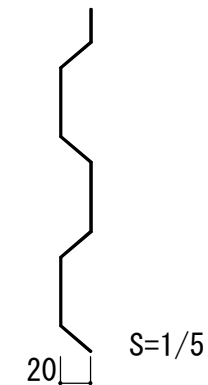
南側立面図

※駐車場棟・整備場棟外壁仕様

〈外壁〉
 素材：カラー鋼板
 マンセル値：1.1Y 8.5/0.7

A マットホワイトKNC
 K005
 日射 71%
 MC 1.1Y 8.5/0.7

〈外壁形状〉



(参考)



景観配慮方針及びその方策

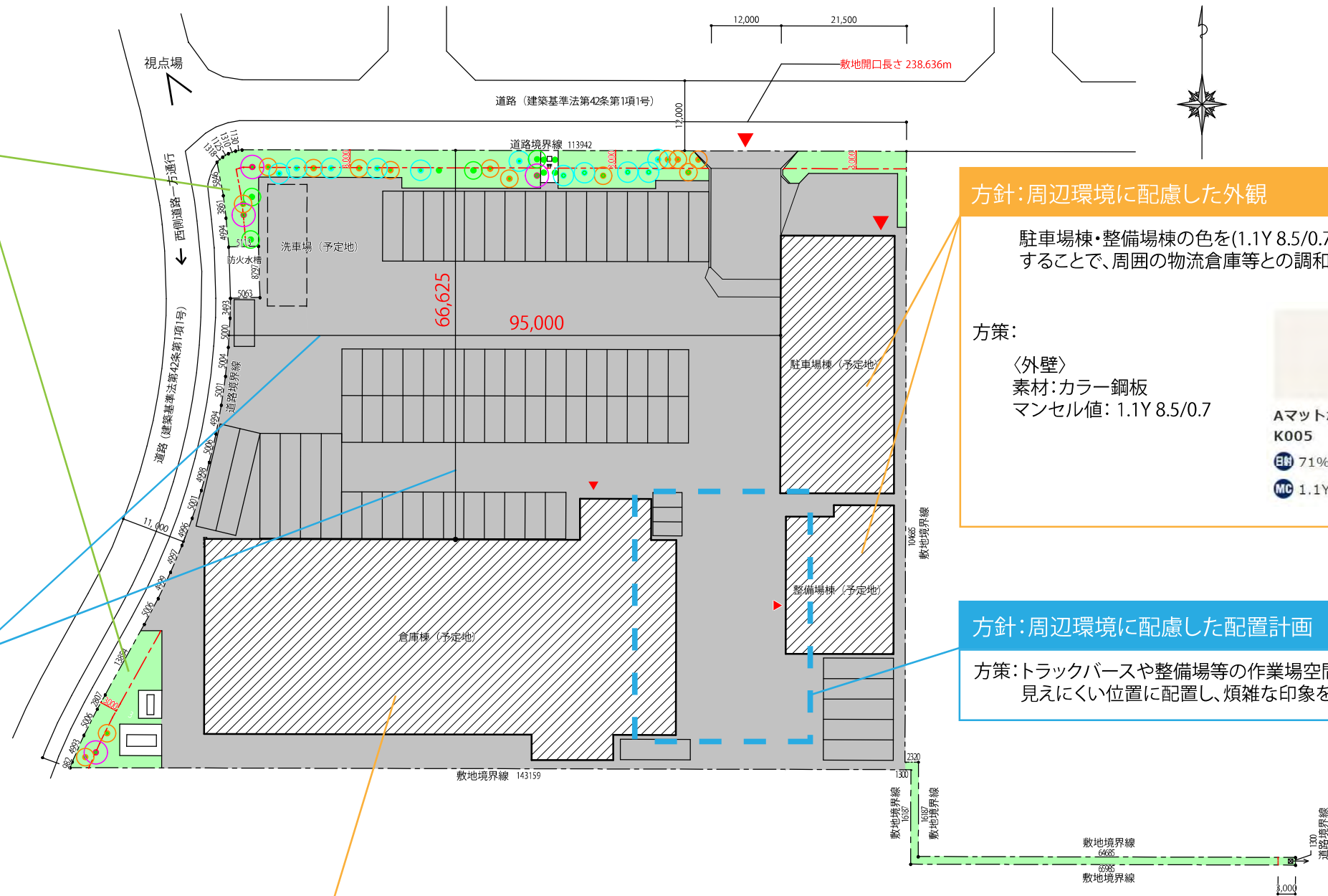
方針：周辺環境に配慮した緑地計画

方策：既存樹木の巨木を残すことで、周囲のまちなみや背景との調和を図る。
道路から建物が見えにくくなり人工的な印象と建築物による圧迫感を低減する。
また、既存樹木は一部を除き檜の木等で構成されており、常緑樹であるため、一年中緑豊かな景観を創出する。



方針：周辺環境に配慮した配置計画

方策：各建築物を道路から可能な限り離れた位置に配置することで周辺への圧迫感を低減する。



方針：周辺環境に配慮した外観

駐車場棟・整備場棟の色を(1.1Y 8.5/0.7)、形をシンプルにすることで、周囲の物流倉庫等との調和に努める。

方策：

〈外壁〉
素材：カラー鋼板
マンセル値：1.1Y 8.5/0.7



方針：周辺環境に配慮した配置計画

方策：トラックバスや整備場等の作業場空間を道路から見にくい位置に配置し、煩雑な印象を与えないようにする。

方針：周辺環境に配慮した外観

方策：倉庫棟の色を(1.1Y 8.5/0.7)、屋根の色を(0.5PB 6.0/0.6)、形をシンプルにすることで、周囲の物流倉庫等との調和に努める。

〈外壁〉
素材：カラー鋼板
マンセル値：1.1Y 8.5/0.7



〈外壁形状〉



(新関西支店参考写真)



〈屋根〉
素材：カラー鋼板
マンセル値：1.1Y 8.5/0.7



〈イメージ〉



〈周辺建物外壁〉※目視
マンセル値：5PB 8.5/1
マンセル値：2.5Y 8.5/1 etc...



※既存樹木凡例

- ① 高木 : H=3.5m, 樹冠=2m
- ② 中木 : H=1.5m, 樹冠=1m
- ③ 巨木A : H=7m, 樹冠=4m
- ④ 巨木B : H=6m, 樹冠=3.5m
- ⑤ 巨木C : H=5m, 樹冠=2.5m

- ▨ : 計画建築物
- : 緑地帯
- : アスファルト舗装
- - - : 算定範囲 (道路境界線より3mの範囲)