

2. 西宮市の概況

2-1 位置及び地勢

西宮市は、兵庫県の南東部にあり、大阪・神戸両市のほぼ中間に位置している。面積 100.18k m²におよぶ市域は、東西に約 14 km、南北に約 19 kmと南北に細長く、その中央部を六甲山系が東西に横断する。

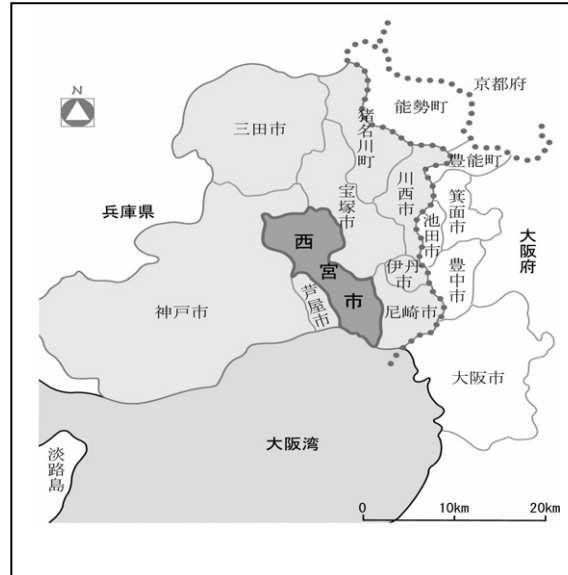


図 2-1 西宮市の位置

2-2 人口の推移

西宮市の人口は、昭和 30 年代には、年平均 5%以上の高い増加率を示していたが、昭和 38 年(1963 年)をピークに増加率は減少しはじめ、ゆるやかな人口増加となり、平成 2 年(1990 年)の 426,909 人をピークに人口減に転じた。こうした傾向が続く中、平成 7 年(1995 年)1 月の震災により、3 万人を超える人口減少が生じ、40 万人を下回る状況となったが、その後、急速に回復し、平成 7 年(1995 年)以降は、年平均 2.3%と近年としては高い増加率を示し、平成 14 年(2002 年)12 月現在では、震災以前の人口を上回る 451,945 人となっている。

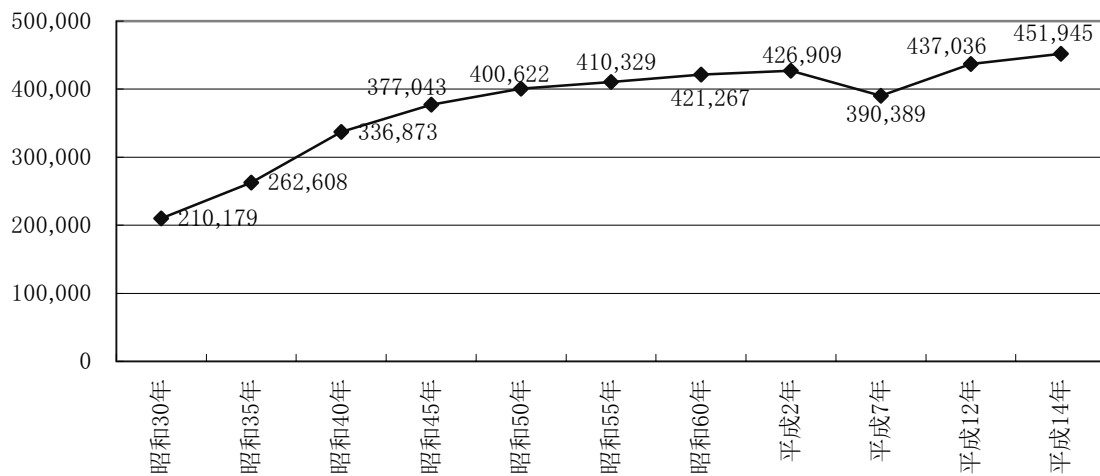


図 2-2 西宮市の人口推移

2-3 身体障害者の現状

①身体障害者数

市内居住の身体障害者数(身体障害者手帳所持者)は、平成14年12月現在で12,247人であり、また身体障害者の高齢者率は58.3%と、全市人口に対する高齢者率(15.5%)に比べ高い値となっている。障害種類別では肢体障害(59.2%)が最も多く、以下、内部障害(24.7%)、視覚障害(7.6%)となっている。また、身体障害者が市人口に占める割合は、2.71%となっており、全国平均(3.45%)を下回っている。

表2-1 年齢別、障害種類別、身体障害者数

	視覚	聴覚	言語	肢体	内部障害	合計
0～64歳	362	401	64	3,049	1,226	5,102 (41.7%)
65歳以上	569	493	87	4,195	1,801	7,145 (58.3%)
合計	931 (7.6%)	894 (7.3%)	151 (1.2%)	7,244 (59.2%)	3,027 (24.7%)	12,247 (100.0%)

※平成14年12月現在、身体障害者手帳所持者数による。

※身体障害者率(全国)=4,373,295人(H13)/126,925,843人(H12国勢調査)=3.45%

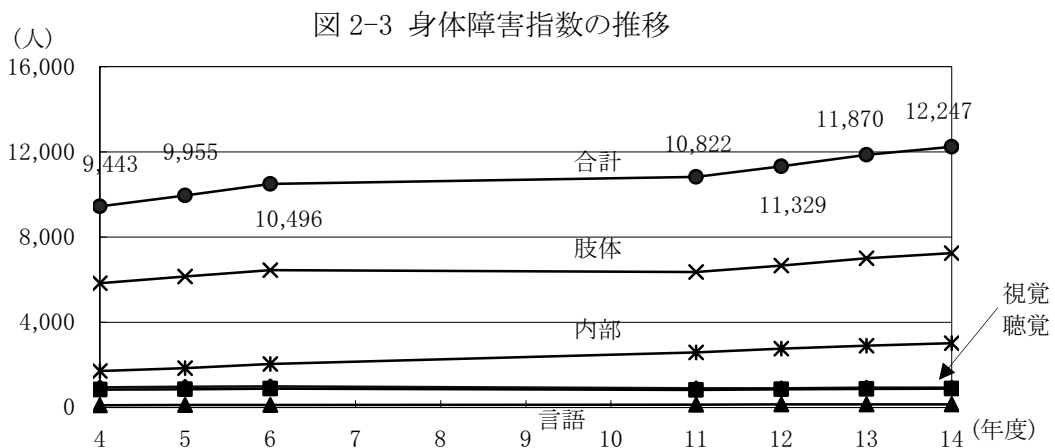
※身体障害者率(西宮)=12,247人(H14.12)/451,945人(H14.12)=2.71%

②身体障害者数の推移

西宮市における身体障害者数は、平成4年以降10年間で約1.3倍の増加となっている。また、過去10年間の推移を障害種類別で見ると、肢体、内部障害者数が増加傾向にあり、視覚、聴覚、言語障害者数は微増、若しくはほぼ横ばいの傾向となっている。特に内部障害者数は、過去10年間で約1.8倍の伸びを示しており、増加傾向が顕著である。

表2-2 身体障害者数の推移

年 度	4年度	5年度	6年度	11年度	12年度	13年度	14年度
視 覚	942	970	991	897	906	932	931
聴 覚	842	861	889	831	861	877	894
言 語	107	116	120	135	143	155	151
肢 体	5,832	6,156	6,444	6,366	6,657	7,006	7,244
内 部	1,720	1,852	2,052	2,593	2,762	2,900	3,027
合 計	9,443	9,955	10,496	10,822	11,329	11,870	12,247



2-4 高齢者の現状

①高齢者数

市内居住の高齢者人口は、平成 14 年 9 月現在、69,227 人、高齢者率は 15.5%であり、全国平均(18.5%)よりも低い値となっている。

表 2-3 年齢別人口

年齢区分	西宮市	全国
0歳～64歳	374,323 (84.5%)	10,392 万人 (81.5%)
65歳以上(高齢者人口)	69,227 (15.5%)	2,364 万人 (18.5%)
合計	448,028 (100.0%)	12,756 万人 (100.0%)

※平成 14 年 9 月現在

②高齢者数の推移

高齢者人口は過去 27 年間(S50～H14)で約 2.7 倍、43,578 人の増加となっており、特に震災後の 7 年間(H7～14)では、約 1.4 倍、増加数 20,810 人と著しい増加傾向を示している。また、本市の高齢者率は、全国平均に比べると低いものの、全国的な傾向と同様の増加傾向を示している。

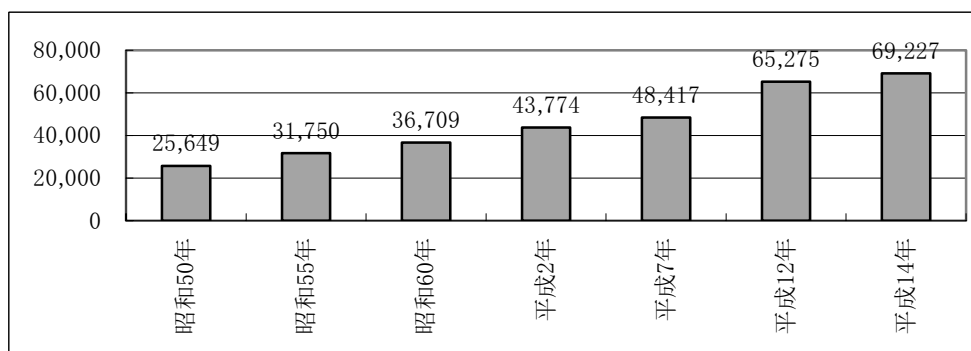


図 2-4 高齢者数の推移

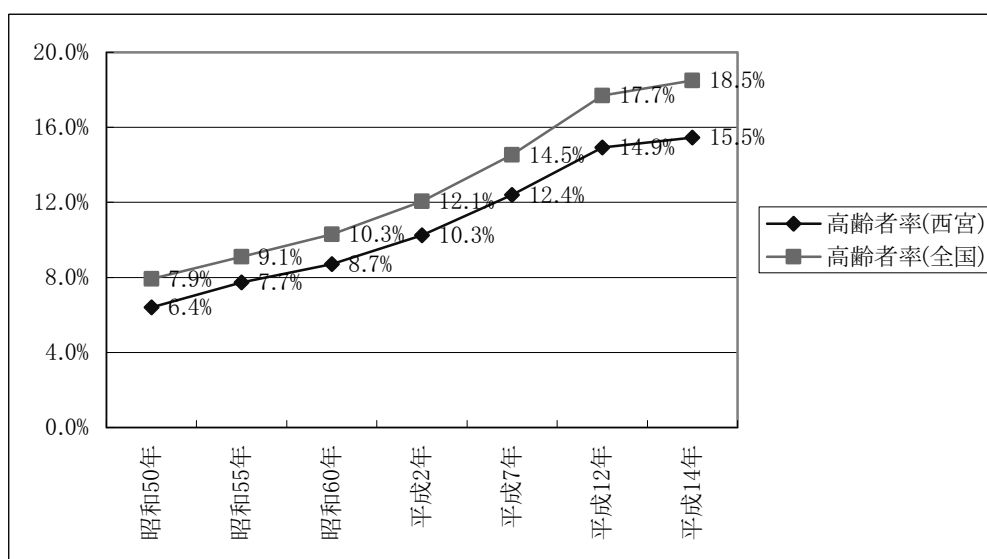


図 2-5 高齢者率の推移