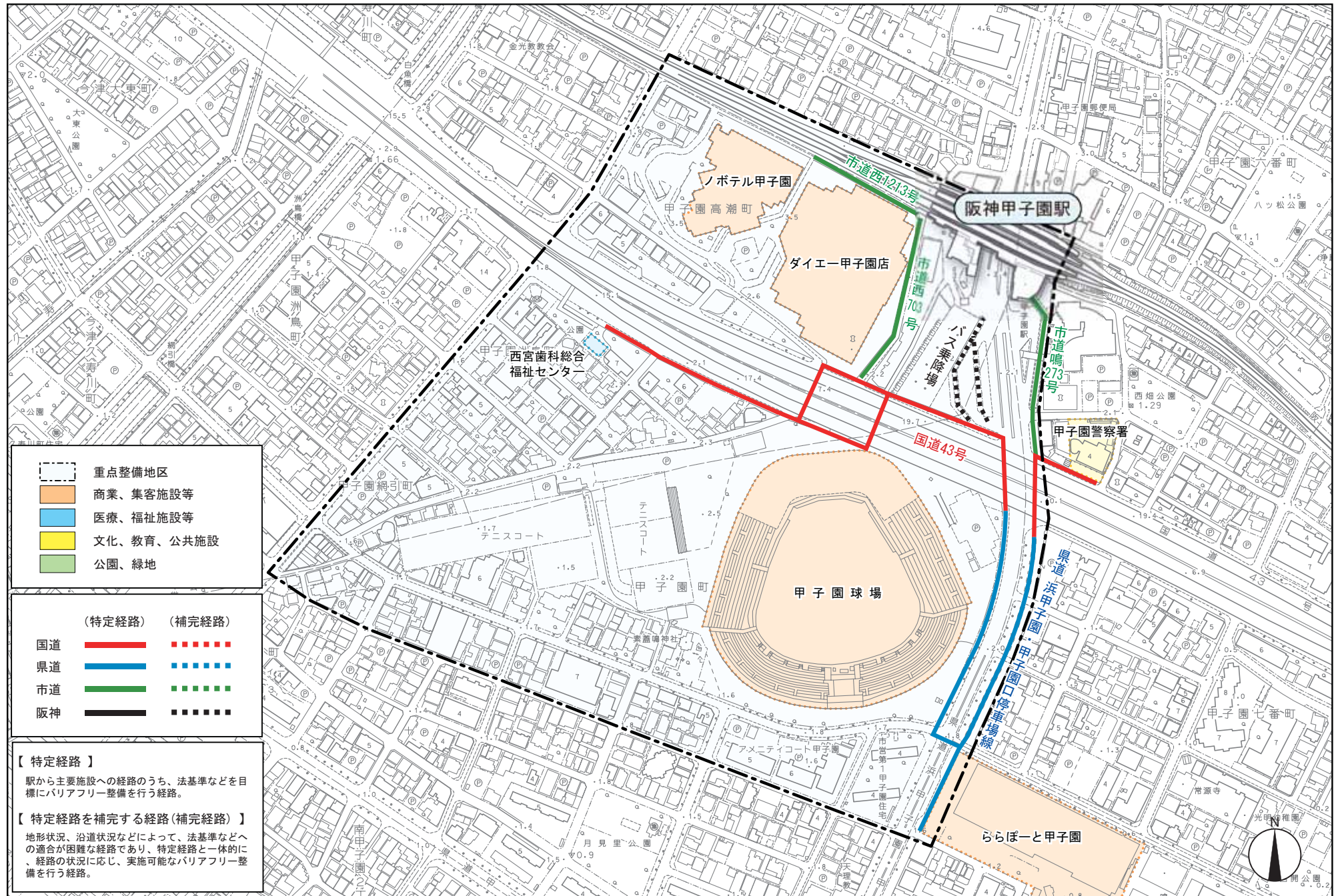


2 重点整備地区の区域及び特定経路

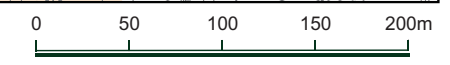


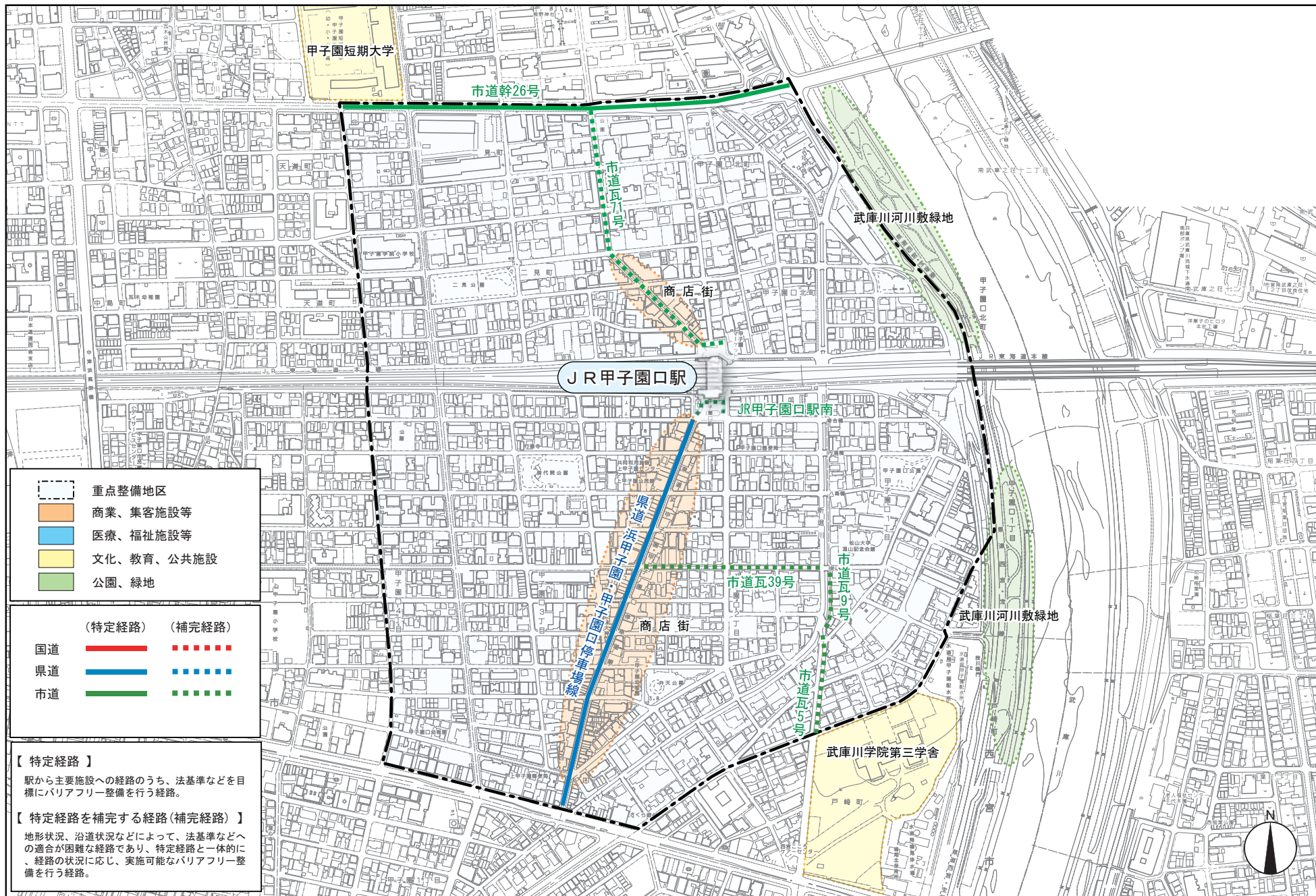
- 重点整備地区
- 商業、集客施設等
- 医療、福祉施設等
- 文化、教育、公共施設
- 公園、緑地

- | | (特定経路) | (補完経路) |
|----|---|--|
| 国道 | | |
| 県道 | | |
| 市道 | | |
| 阪神 | | |

【 特定経路 】
 駅から主要施設への経路のうち、法基準などを目標にバリアフリー整備を行う経路。

【 特定経路を補完する経路(補完経路) 】
 地形状況、沿道状況などによって、法基準などへの適合が困難な経路であり、特定経路と一体的に、経路の状況に応じ、実施可能なバリアフリー整備を行う経路。



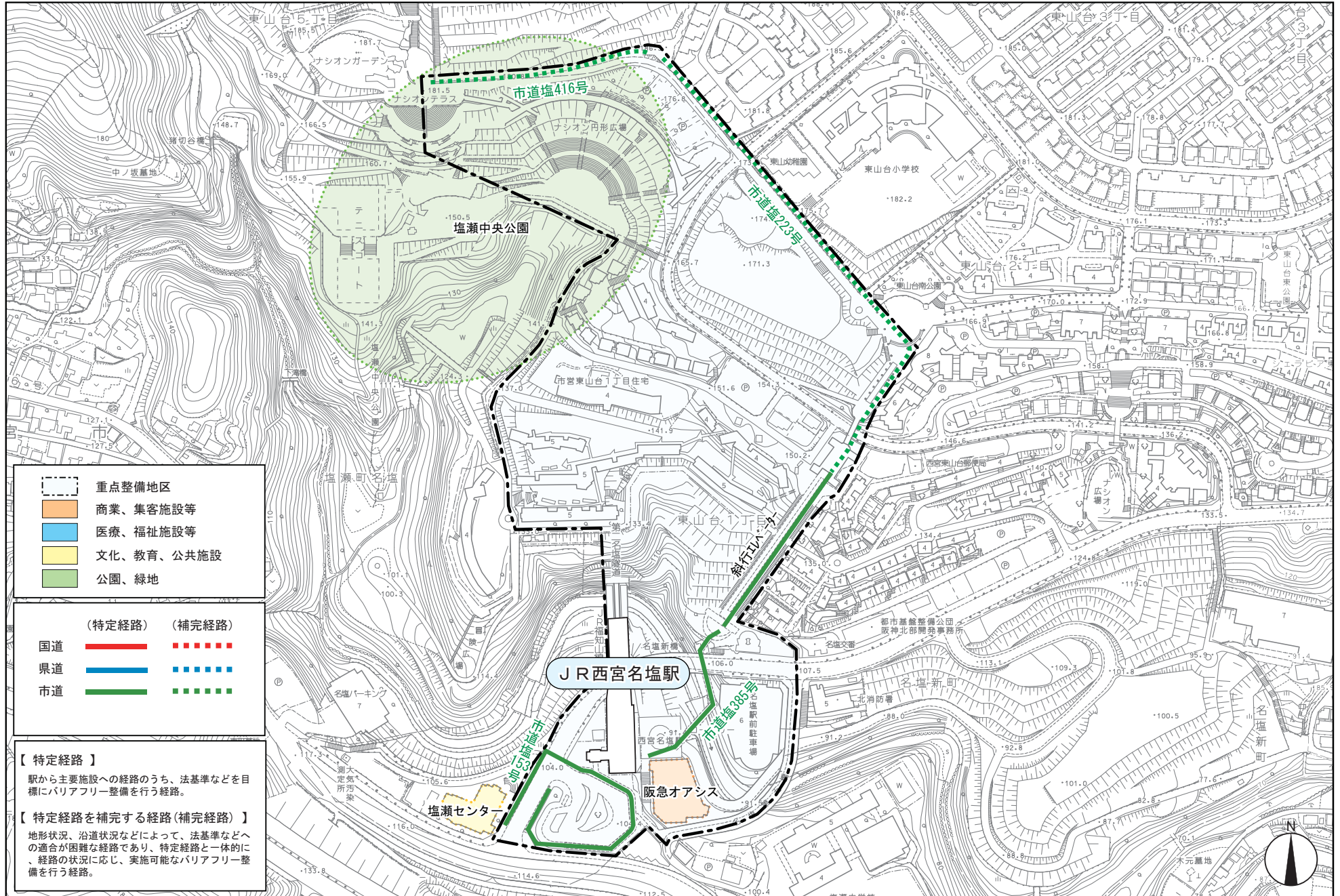


- 重点整備地区
- 商業、集客施設等
- 医療、福祉施設等
- 文化、教育、公共施設
- 公園、緑地

- | | | |
|----|---|--|
| | (特定経路) | (補完経路) |
| 国道 | | |
| 県道 | | |
| 市道 | | |

【 特定経路 】
 駅から主要施設への経路のうち、法基準などを目標にバリアフリー整備を行う経路。

【 特定経路を補完する経路(補完経路) 】
 地形状況、沿道状況などによって、法基準などへの適合が困難な経路であり、特定経路と一体的に、経路の状況に応じ、実施可能なバリアフリー整備を行う経路。



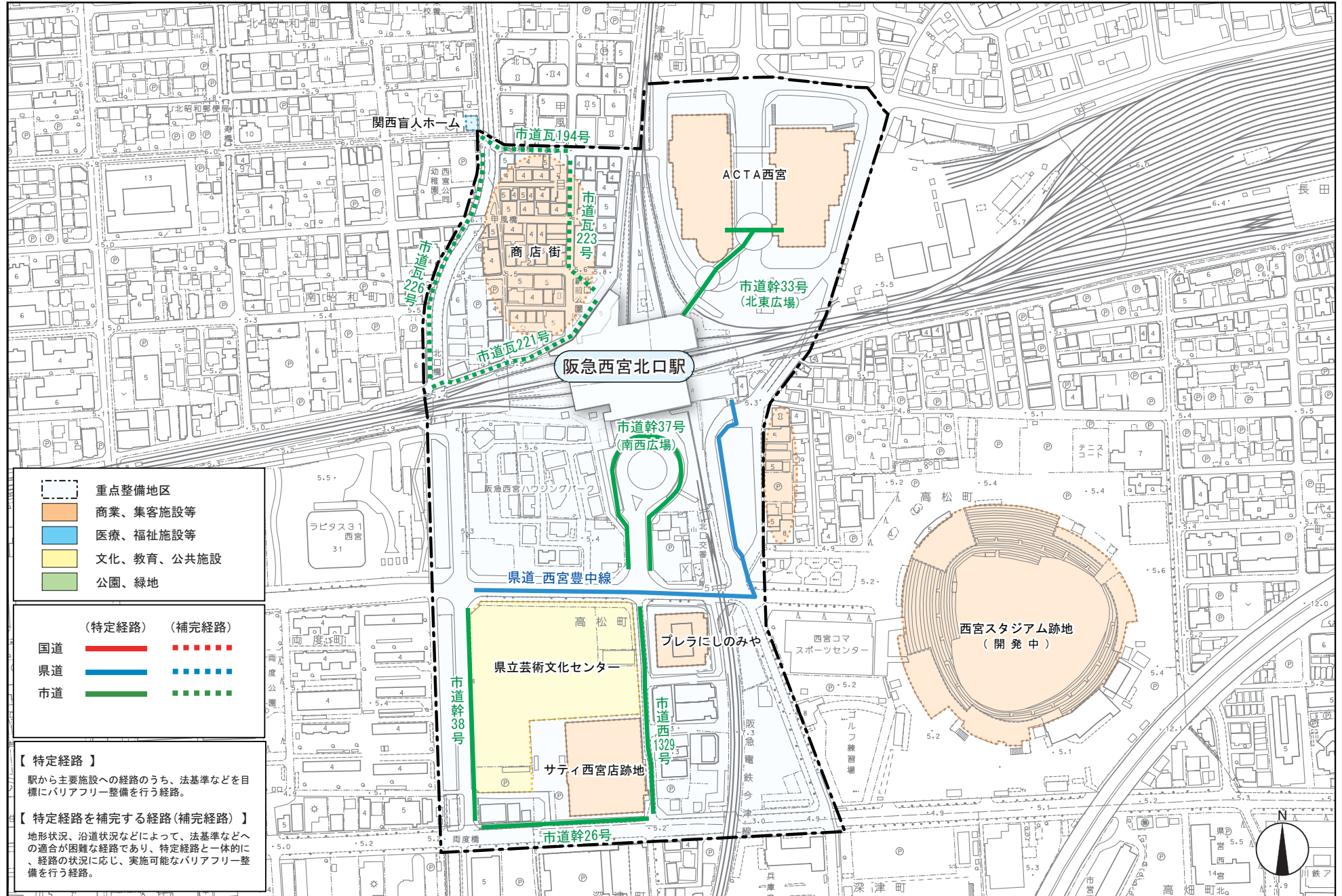
- 重点整備地区
- 商業、集客施設等
- 医療、福祉施設等
- 文化、教育、公共施設
- 公園、緑地

	(特定経路)	(補完経路)
国道		
県道		
市道		

【 特定経路 】
 駅から主要施設への経路のうち、法基準などを目標にバリアフリー整備を行う経路。

【 特定経路を補完する経路(補完経路) 】
 地形状況、沿道状況などによって、法基準などへの適合が困難な経路であり、特定経路と一体的に、経路の状況に応じ、実施可能なバリアフリー整備を行う経路。





	重点整備地区
	商業、集客施設等
	医療、福祉施設等
	文化、教育、公共施設
	公園、緑地

	(特定経路)	(補完経路)
国道		
県道		
市道		

【 特定経路 】
 駅から主要施設への経路のうち、法基準などを目標にバリアフリー整備を行う経路。

【 特定経路を補完する経路(補完経路) 】
 地形状況、沿道状況などによって、法基準などへの適合が困難な経路であり、特定経路と一体的に、経路の状況に応じ、実施可能なバリアフリー整備を行う経路。

