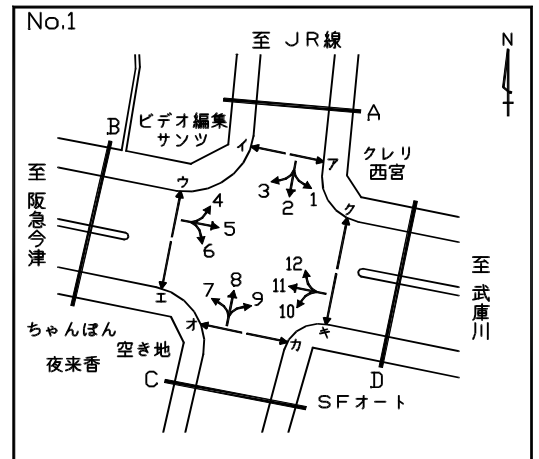


歩行者交通量調査表

調査日：平成27年10月27日(火) 天候：晴れ一時雨

調査地点：No.1 国道2号線／中津浜線

集計方法：方向別



方向 種別 時間帯	ア			イ						合計 (ア+イ)		
	歩行者 (人)	自転車 (台)	合計 (人・台)	歩行者 (人)	自転車 (台)	合計 (人・台)	歩行者 (人)	自転車 (台)	合計 (人・台)	歩行者 (人)	自転車 (台)	合計 (人・台)
7:00- 8:00	14	55	69	33	98	131				47	153	200
8:00- 9:00	14	72	86	35	93	128				49	165	214
9:00-10:00	34	24	58	33	86	119				67	110	177
10:00-11:00	12	31	43	56	51	107				68	82	150
11:00-12:00	8	43	51	7	48	55				15	91	106
12:00-13:00	10	61	71	13	45	58				23	106	129
13:00-14:00	7	56	63	6	38	44				13	94	107
14:00-15:00	18	45	63	14	43	57				32	88	120
15:00-16:00	11	48	59	8	36	44				19	84	103
16:00-17:00	16	59	75	12	47	59				28	106	134
17:00-18:00	31	112	143	12	51	63				43	163	206
18:00-19:00	17	95	112	14	57	71				31	152	183
全時間合計	192	701	893	243	693	936				435	1394	1829

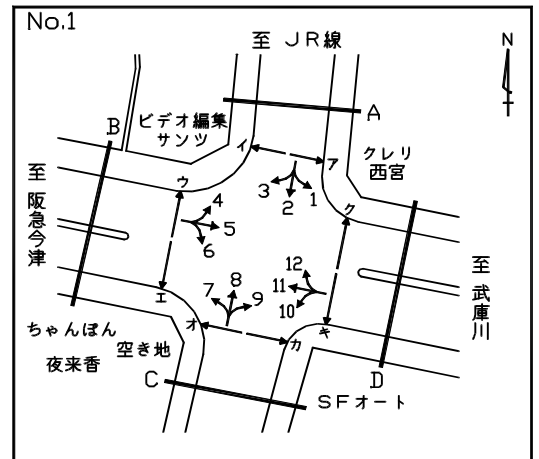
方向 種別 時間帯	ウ			エ						合計 (ウ+エ)		
	歩行者 (人)	自転車 (台)	合計 (人・台)	歩行者 (人)	自転車 (台)	合計 (人・台)	歩行者 (人)	自転車 (台)	合計 (人・台)	歩行者 (人)	自転車 (台)	合計 (人・台)
7:00- 8:00	7	25	32	13	20	33				20	45	65
8:00- 9:00	13	19	32	24	29	53				37	48	85
9:00-10:00	6	8	14	9	9	18				15	17	32
10:00-11:00	7	2	9	3	5	8				10	7	17
11:00-12:00	4	6	10	4	14	18				8	20	28
12:00-13:00	8	4	12	5	10	15				13	14	27
13:00-14:00	6	12	18	8	4	12				14	16	30
14:00-15:00	3	17	20	4	9	13				7	26	33
15:00-16:00	14	14	28	9	10	19				23	24	47
16:00-17:00	11	13	24	9	19	28				20	32	52
17:00-18:00	18	29	47	8	25	33				26	54	80
18:00-19:00	20	21	41	7	20	27				27	41	68
全時間合計	117	170	287	103	174	277				220	344	564

歩行者交通量調査表

調査日：平成27年10月27日(火) 天候：晴れ一時雨

調査地点：No.1 国道2号線／中津浜線

集計方法：方向別



方向 種別 時間帯	オ			カ						合計 (オ+カ)		
	歩行者 (人)	自転車 (台)	合計 (人・台)	歩行者 (人)	自転車 (台)	合計 (人・台)	歩行者 (人)	自転車 (台)	合計 (人・台)	歩行者 (人)	自転車 (台)	合計 (人・台)
7:00- 8:00	10	61	71	4	36	40				14	97	111
8:00- 9:00	20	71	91	9	49	58				29	120	149
9:00-10:00	9	49	58	8	31	39				17	80	97
10:00-11:00	15	42	57	3	28	31				18	70	88
11:00-12:00	7	35	42	4	30	34				11	65	76
12:00-13:00	11	32	43	4	33	37				15	65	80
13:00-14:00	4	35	39	10	29	39				14	64	78
14:00-15:00	9	53	62	9	36	45				18	89	107
15:00-16:00	15	39	54	10	31	41				25	70	95
16:00-17:00	12	63	75	14	48	62				26	111	137
17:00-18:00	12	49	61	24	51	75				36	100	136
18:00-19:00	10	45	55	13	40	53				23	85	108
全時間合計	134	574	708	112	442	554				246	1016	1262

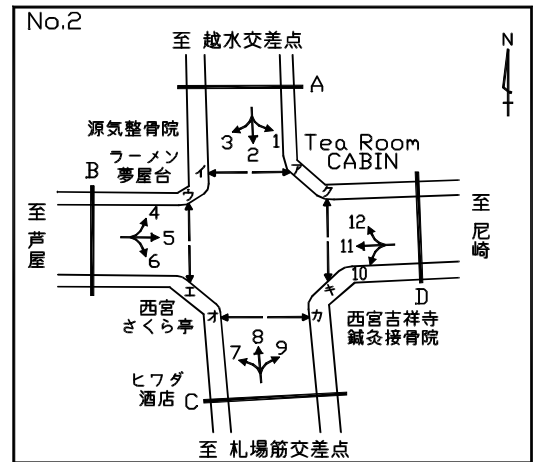
方向 種別 時間帯	キ			ク						合計 (キ+ク)		
	歩行者 (人)	自転車 (台)	合計 (人・台)	歩行者 (人)	自転車 (台)	合計 (人・台)	歩行者 (人)	自転車 (台)	合計 (人・台)	歩行者 (人)	自転車 (台)	合計 (人・台)
7:00- 8:00	9	22	31	7	24	31				16	46	62
8:00- 9:00	29	48	77	5	15	20				34	63	97
9:00-10:00	12	37	49	3	9	12				15	46	61
10:00-11:00	10	23	33	4	11	15				14	34	48
11:00-12:00	6	13	19	0	7	7				6	20	26
12:00-13:00	5	17	22	11	16	27				16	33	49
13:00-14:00	1	14	15	3	15	18				4	29	33
14:00-15:00	5	25	30	11	20	31				16	45	61
15:00-16:00	2	20	22	13	12	25				15	32	47
16:00-17:00	6	30	36	15	11	26				21	41	62
17:00-18:00	5	31	36	20	35	55				25	66	91
18:00-19:00	6	28	34	7	24	31				13	52	65
全時間合計	96	308	404	99	199	298				195	507	702

歩行者交通量調査表

調査日：平成27年10月27日(火) 天候：晴れ一時雨

調査地点：No.2 西国街道線／山手幹線

集計方法：方向別



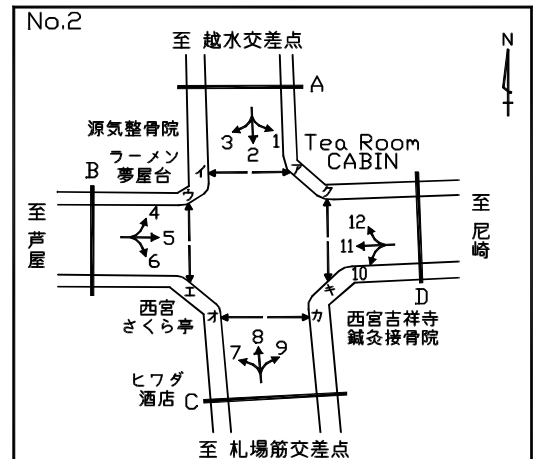
方向 種別 時間帯	ア			イ						合計 (ア+イ)		
	歩行者 (人)	自転車 (台)	合計 (人・台)	歩行者 (人)	自転車 (台)	合計 (人・台)	歩行者 (人)	自転車 (台)	合計 (人・台)	歩行者 (人)	自転車 (台)	合計 (人・台)
7:00- 8:00	20	18	38	39	20	59				59	38	97
8:00- 9:00	29	61	90	21	46	67				50	107	157
9:00-10:00	20	48	68	10	32	42				30	80	110
10:00-11:00	22	45	67	26	28	54				48	73	121
11:00-12:00	17	51	68	20	25	45				37	76	113
12:00-13:00	29	43	72	31	34	65				60	77	137
13:00-14:00	16	37	53	15	38	53				31	75	106
14:00-15:00	28	31	59	11	36	47				39	67	106
15:00-16:00	22	38	60	26	38	64				48	76	124
16:00-17:00	35	42	77	20	40	60				55	82	137
17:00-18:00	27	46	73	18	50	68				45	96	141
18:00-19:00	28	38	66	29	45	74				57	83	140
昼12時間計	293	498	791	266	432	698				559	930	1489
19:00-20:00	19	14	33	16	9	25				35	23	58
20:00-21:00	9	11	20	15	7	22				24	18	42
21:00-22:00	14	15	29	8	15	23				22	30	52
22:00-23:00	2	3	5	3	7	10				5	10	15
23:00-24:00	2	1	3	5	2	7				7	3	10
0:00- 1:00	3	3	6	7	8	15				10	11	21
1:00- 2:00	2	1	3	1	0	1				3	1	4
2:00- 3:00	0	3	3	0	0	0				0	3	3
3:00- 4:00	1	0	1	0	0	0				1	0	1
4:00- 5:00	1	2	3	0	1	1				1	3	4
5:00- 6:00	2	3	5	3	2	5				5	5	10
6:00- 7:00	3	8	11	9	5	14				12	13	25
夜12時間計	58	64	122	67	56	123				125	120	245
全時間合計	351	562	913	333	488	821				684	1050	1734
昼夜率	1.20	1.13	1.15	1.25	1.13	1.18				1.22	1.13	1.16

歩行者交通量調査表

調査日：平成27年10月27日(火) 天候：晴れ一時雨

調査地点：No.2 西国街道線／山手幹線

集計方法：方向別



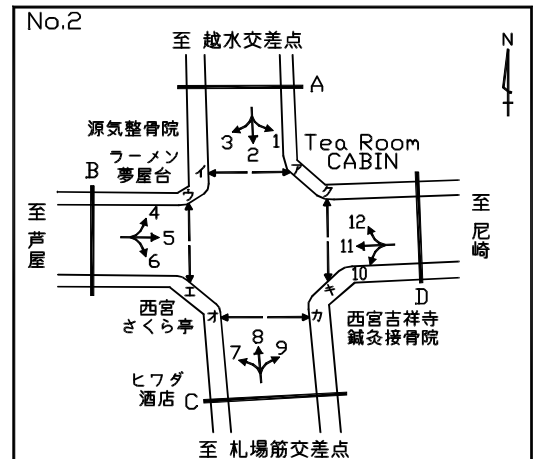
方向 種別 時間帯	ウ			エ			合計 (ウ+エ)					
	歩行者 (人)	自転車 (台)	合計 (人・台)	歩行者 (人)	自転車 (台)	合計 (人・台)	歩行者 (人)	自転車 (台)	合計 (人・台)	歩行者 (人)	自転車 (台)	合計 (人・台)
7:00- 8:00	94	124	218	19	44	63				113	168	281
8:00- 9:00	36	54	90	62	175	237				98	229	327
9:00-10:00	20	31	51	45	91	136				65	122	187
10:00-11:00	35	95	130	54	118	172				89	213	302
11:00-12:00	60	129	189	41	78	119				101	207	308
12:00-13:00	71	116	187	45	79	124				116	195	311
13:00-14:00	55	122	177	43	93	136				98	215	313
14:00-15:00	47	144	191	41	86	127				88	230	318
15:00-16:00	42	136	178	29	85	114				71	221	292
16:00-17:00	67	111	178	39	58	97				106	169	275
17:00-18:00	94	201	295	48	88	136				142	289	431
18:00-19:00	100	189	289	54	94	148				154	283	437
昼12時間計	721	1452	2173	520	1089	1609				1241	2541	3782
19:00-20:00	80	134	214	31	40	71				111	174	285
20:00-21:00	71	79	150	27	21	48				98	100	198
21:00-22:00	55	57	112	16	18	34				71	75	146
22:00-23:00	23	47	70	2	5	7				25	52	77
23:00-24:00	13	20	33	7	3	10				20	23	43
0:00- 1:00	11	16	27	0	4	4				11	20	31
1:00- 2:00	2	0	2	0	4	4				2	4	6
2:00- 3:00	2	4	6	0	2	2				2	6	8
3:00- 4:00	0	2	2	1	1	2				1	3	4
4:00- 5:00	0	0	0	0	0	0				0	0	0
5:00- 6:00	1	2	3	1	9	10				2	11	13
6:00- 7:00	11	21	32	41	45	86				52	66	118
夜12時間計	269	382	651	126	152	278				395	534	929
全時間合計	990	1834	2824	646	1241	1887				1636	3075	4711
昼夜率	1.37	1.26	1.30	1.24	1.14	1.17				1.32	1.21	1.25

歩行者交通量調査表

調査日：平成27年10月27日(火) 天候：晴れ一時雨

調査地点：No.2 西国街道線／山手幹線

集計方法：方向別



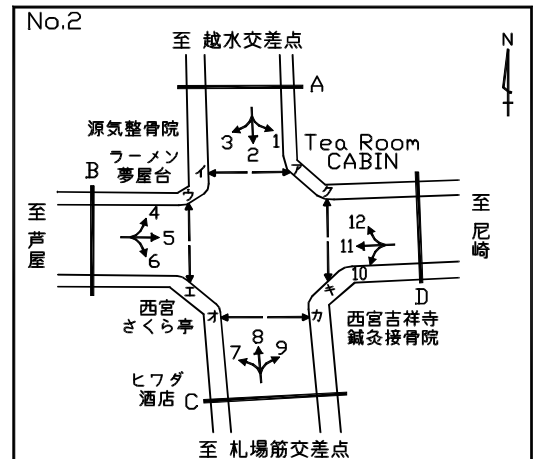
方向 種別 時間帯	オ			カ			合計 (オ+カ)			合計 (オ+カ)		
	歩行者 (人)	自転車 (台)	合計 (人・台)	歩行者 (人)	自転車 (台)	合計 (人・台)	歩行者 (人)	自転車 (台)	合計 (人・台)	歩行者 (人)	自転車 (台)	合計 (人・台)
7:00- 8:00	6	16	22	7	9	16				13	25	38
8:00- 9:00	8	17	25	13	36	49				21	53	74
9:00-10:00	15	17	32	11	24	35				26	41	67
10:00-11:00	15	35	50	16	33	49				31	68	99
11:00-12:00	13	28	41	18	27	45				31	55	86
12:00-13:00	18	31	49	24	29	53				42	60	102
13:00-14:00	21	29	50	20	27	47				41	56	97
14:00-15:00	17	20	37	19	36	55				36	56	92
15:00-16:00	11	42	53	19	25	44				30	67	97
16:00-17:00	11	39	50	23	26	49				34	65	99
17:00-18:00	9	45	54	18	42	60				27	87	114
18:00-19:00	13	30	43	12	18	30				25	48	73
昼12時間計	157	349	506	200	332	532				357	681	1038
19:00-20:00	0	9	9	10	9	19				10	18	28
20:00-21:00	8	6	14	13	9	22				21	15	36
21:00-22:00	3	14	17	6	7	13				9	21	30
22:00-23:00	2	6	8	1	1	2				3	7	10
23:00-24:00	3	4	7	2	4	6				5	8	13
0:00- 1:00	0	1	1	1	1	2				1	2	3
1:00- 2:00	0	0	0	0	1	1				0	1	1
2:00- 3:00	0	1	1	0	0	0				0	1	1
3:00- 4:00	0	1	1	0	1	1				0	2	2
4:00- 5:00	1	3	4	0	2	2				1	5	6
5:00- 6:00	2	3	5	0	2	2				2	5	7
6:00- 7:00	7	3	10	6	2	8				13	5	18
夜12時間計	26	51	77	39	39	78				65	90	155
全時間合計	183	400	583	239	371	610				422	771	1193
昼夜率	1.17	1.15	1.15	1.20	1.12	1.15				1.18	1.13	1.15

歩行者交通量調査表

調査日：平成27年10月27日(火) 天候：晴れ一時雨

調査地点：No.2 西国街道線／山手幹線

集計方法：方向別



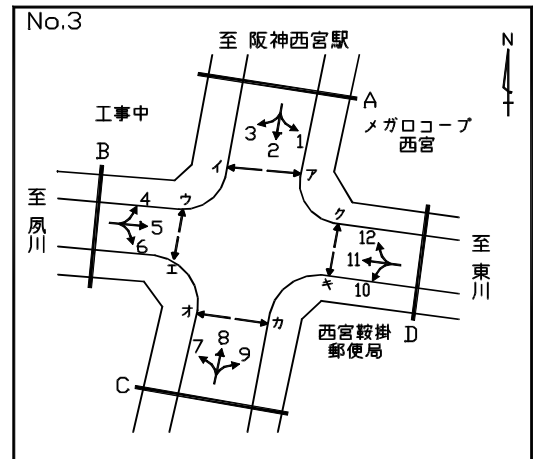
方向 種別 時間帯	キ			ク						合計 (キ+ク)		
	歩行者 (人)	自転車 (台)	合計 (人・台)	歩行者 (人)	自転車 (台)	合計 (人・台)	歩行者 (人)	自転車 (台)	合計 (人・台)	歩行者 (人)	自転車 (台)	合計 (人・台)
7:00- 8:00	25	35	60	7	7	14				32	42	74
8:00- 9:00	41	60	101	10	13	23				51	73	124
9:00-10:00	45	49	94	29	29	58				74	78	152
10:00-11:00	24	49	73	22	28	50				46	77	123
11:00-12:00	23	56	79	22	42	64				45	98	143
12:00-13:00	41	42	83	32	37	69				73	79	152
13:00-14:00	23	36	59	12	24	36				35	60	95
14:00-15:00	30	31	61	29	20	49				59	51	110
15:00-16:00	23	38	61	21	36	57				44	74	118
16:00-17:00	30	53	83	28	44	72				58	97	155
17:00-18:00	18	45	63	29	56	85				47	101	148
18:00-19:00	10	20	30	30	30	60				40	50	90
昼12時間計	333	514	847	271	366	637				604	880	1484
19:00-20:00	8	4	12	10	9	19				18	13	31
20:00-21:00	0	8	8	6	9	15				6	17	23
21:00-22:00	4	8	12	11	16	27				15	24	39
22:00-23:00	4	2	6	9	9	18				13	11	24
23:00-24:00	4	1	5	10	13	23				14	14	28
0:00- 1:00	0	1	1	5	9	14				5	10	15
1:00- 2:00	0	0	0	1	3	4				1	3	4
2:00- 3:00	0	0	0	0	0	0				0	0	0
3:00- 4:00	0	0	0	0	0	0				0	0	0
4:00- 5:00	1	0	1	0	3	3				1	3	4
5:00- 6:00	3	6	9	3	5	8				6	11	17
6:00- 7:00	20	21	41	8	3	11				28	24	52
夜12時間計	44	51	95	63	79	142				107	130	237
全時間合計	377	565	942	334	445	779				711	1010	1721
昼夜率	1.13	1.10	1.11	1.23	1.22	1.22				1.18	1.15	1.16

歩行者交通量調査表

調査日：平成27年10月27日(火) 天候：晴れ一時雨

調査地点：No.3 札場筋線／臨港線

集計方法：方向別



方向 種別 時間帯	ア			イ						合計 (ア+イ)		
	歩行者 (人)	自転車 (台)	合計 (人・台)	歩行者 (人)	自転車 (台)	合計 (人・台)	歩行者 (人)	自転車 (台)	合計 (人・台)	歩行者 (人)	自転車 (台)	合計 (人・台)
7:00- 8:00	8	60	68	35	54	89				43	114	157
8:00- 9:00	10	73	83	17	82	99				27	155	182
9:00-10:00	15	51	66	19	40	59				34	91	125
10:00-11:00	17	66	83	21	51	72				38	117	155
11:00-12:00	48	48	96	10	39	49				58	87	145
12:00-13:00	5	46	51	17	32	49				22	78	100
13:00-14:00	13	68	81	14	64	78				27	132	159
14:00-15:00	26	111	137	25	99	124				51	210	261
15:00-16:00	21	46	67	13	47	60				34	93	127
16:00-17:00	30	115	145	12	73	85				42	188	230
17:00-18:00	19	14	33	20	58	78				39	72	111
18:00-19:00	10	40	50	12	64	76				22	104	126
全時間合計	222	738	960	215	703	918				437	1441	1878

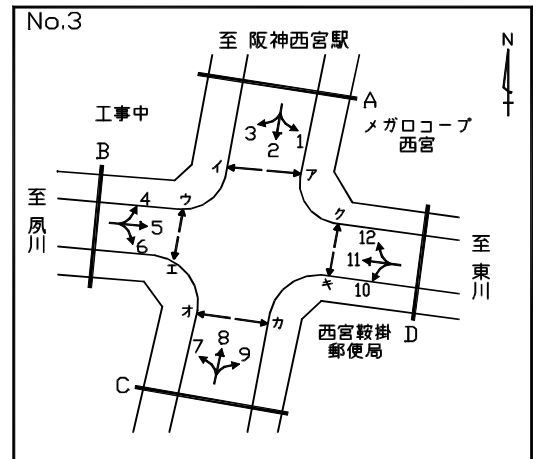
方向 種別 時間帯	ウ			エ						合計 (ウ+エ)		
	歩行者 (人)	自転車 (台)	合計 (人・台)	歩行者 (人)	自転車 (台)	合計 (人・台)	歩行者 (人)	自転車 (台)	合計 (人・台)	歩行者 (人)	自転車 (台)	合計 (人・台)
7:00- 8:00	57	38	95	38	50	88				95	88	183
8:00- 9:00	12	64	76	6	60	66				18	124	142
9:00-10:00	17	49	66	2	39	41				19	88	107
10:00-11:00	14	51	65	27	41	68				41	92	133
11:00-12:00	12	17	29	3	17	20				15	34	49
12:00-13:00	6	17	23	2	29	31				8	46	54
13:00-14:00	29	63	92	10	30	40				39	93	132
14:00-15:00	43	88	131	18	50	68				61	138	199
15:00-16:00	10	35	45	36	33	69				46	68	114
16:00-17:00	23	79	102	23	61	84				46	140	186
17:00-18:00	17	20	37	22	40	62				39	60	99
18:00-19:00	9	44	53	12	38	50				21	82	103
全時間合計	249	565	814	199	488	687				448	1053	1501

歩行者交通量調査表

調査日：平成27年10月27日(火) 天候：晴れ一時雨

調査地点：No.3 札場筋線／臨港線

集計方法：方向別



方向 種別 時間帯	イ			カ						合計 (イ+カ)		
	歩行者 (人)	自転車 (台)	合計 (人・台)	歩行者 (人)	自転車 (台)	合計 (人・台)	歩行者 (人)	自転車 (台)	合計 (人・台)	歩行者 (人)	自転車 (台)	合計 (人・台)
7:00- 8:00	34	127	161	15	108	123				49	235	284
8:00- 9:00	8	156	164	13	141	154				21	297	318
9:00-10:00	15	75	90	8	68	76				23	143	166
10:00-11:00	66	113	179	38	101	139				104	214	318
11:00-12:00	23	90	113	20	90	110				43	180	223
12:00-13:00	49	189	238	31	187	218				80	376	456
13:00-14:00	21	88	109	33	100	133				54	188	242
14:00-15:00	22	63	85	13	52	65				35	115	150
15:00-16:00	22	106	128	35	164	199				57	270	327
16:00-17:00	23	162	185	37	179	216				60	341	401
17:00-18:00	47	322	369	75	339	414				122	661	783
18:00-19:00	36	107	143	17	78	95				53	185	238
全時間合計	366	1598	1964	335	1607	1942				701	3205	3906

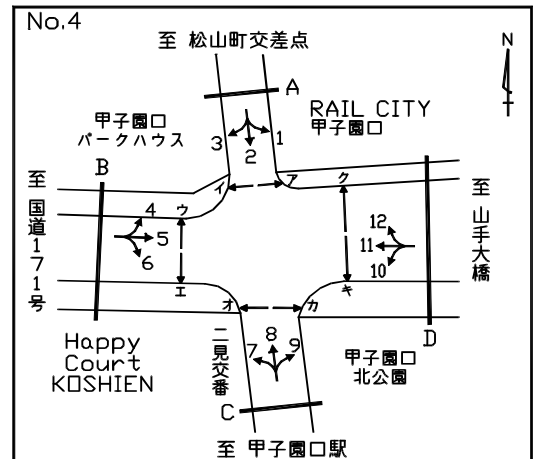
方向 種別 時間帯	キ			ク						合計 (キ+ク)		
	歩行者 (人)	自転車 (台)	合計 (人・台)	歩行者 (人)	自転車 (台)	合計 (人・台)	歩行者 (人)	自転車 (台)	合計 (人・台)	歩行者 (人)	自転車 (台)	合計 (人・台)
7:00- 8:00	30	46	76	52	37	89				82	83	165
8:00- 9:00	21	37	58	7	27	34				28	64	92
9:00-10:00	27	42	69	21	56	77				48	98	146
10:00-11:00	29	30	59	17	43	60				46	73	119
11:00-12:00	12	23	35	7	35	42				19	58	77
12:00-13:00	12	26	38	14	26	40				26	52	78
13:00-14:00	13	25	38	11	44	55				24	69	93
14:00-15:00	5	11	16	5	9	14				10	20	30
15:00-16:00	22	39	61	8	21	29				30	60	90
16:00-17:00	37	43	80	13	39	52				50	82	132
17:00-18:00	63	112	175	40	79	119				103	191	294
18:00-19:00	26	56	82	19	49	68				45	105	150
全時間合計	297	490	787	214	465	679				511	955	1466

歩行者交通量調査表

調査日：平成27年10月27日(火) 天候：晴れ一時雨

調査地点：No.4 山手幹線/市道瓦71号線

集計方法：方向別



方向 種別 時間帯	ア			イ						合計 (ア+イ)		
	歩行者 (人)	自転車 (台)	合計 (人・台)	歩行者 (人)	自転車 (台)	合計 (人・台)	歩行者 (人)	自転車 (台)	合計 (人・台)	歩行者 (人)	自転車 (台)	合計 (人・台)
7:00- 8:00	2	13	15	2	11	13				4	24	28
8:00- 9:00	3	13	16	5	6	11				8	19	27
9:00-10:00	4	11	15	3	20	23				7	31	38
10:00-11:00	2	11	13	7	15	22				9	26	35
11:00-12:00	4	7	11	3	2	5				7	9	16
12:00-13:00	0	4	4	1	3	4				1	7	8
13:00-14:00	4	13	17	2	8	10				6	21	27
14:00-15:00	0	7	7	4	7	11				4	14	18
15:00-16:00	4	17	21	4	9	13				8	26	34
16:00-17:00	14	15	29	6	19	25				20	34	54
17:00-18:00	0	2	2	0	6	6				0	8	8
18:00-19:00	1	11	12	0	1	1				1	12	13
全時間合計	38	124	162	37	107	144				75	231	306

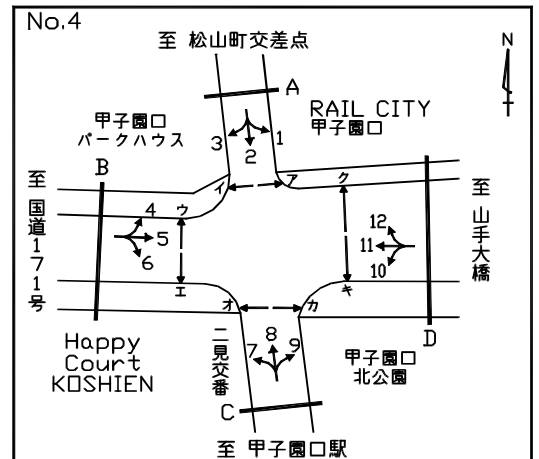
方向 種別 時間帯	ウ			エ						合計 (ウ+エ)		
	歩行者 (人)	自転車 (台)	合計 (人・台)	歩行者 (人)	自転車 (台)	合計 (人・台)	歩行者 (人)	自転車 (台)	合計 (人・台)	歩行者 (人)	自転車 (台)	合計 (人・台)
7:00- 8:00	24	21	45	339	40	379				363	61	424
8:00- 9:00	48	42	90	174	13	187				222	55	277
9:00-10:00	33	42	75	57	14	71				90	56	146
10:00-11:00	28	33	61	69	15	84				97	48	145
11:00-12:00	23	44	67	37	12	49				60	56	116
12:00-13:00	33	49	82	28	14	42				61	63	124
13:00-14:00	35	52	87	34	17	51				69	69	138
14:00-15:00	33	39	72	21	8	29				54	47	101
15:00-16:00	26	9	35	37	51	88				63	60	123
16:00-17:00	59	83	142	32	18	50				91	101	192
17:00-18:00	74	104	178	55	21	76				129	125	254
18:00-19:00	143	67	210	26	6	32				169	73	242
全時間合計	559	585	1144	909	229	1138				1468	814	2282

歩行者交通量調査表

調査日：平成27年10月27日(火) 天候：晴れ一時雨

調査地点：No.4 山手幹線/市道瓦71号線

集計方法：方向別



方向 種別 時間帯	イ			カ						合計 (イ+カ)		
	歩行者 (人)	自転車 (台)	合計 (人・台)	歩行者 (人)	自転車 (台)	合計 (人・台)	歩行者 (人)	自転車 (台)	合計 (人・台)	歩行者 (人)	自転車 (台)	合計 (人・台)
7:00- 8:00	74	31	105	1	21	22				75	52	127
8:00- 9:00	4	19	23	2	12	14				6	31	37
9:00-10:00	8	37	45	2	18	20				10	55	65
10:00-11:00	2	15	17	3	8	11				5	23	28
11:00-12:00	1	16	17	3	15	18				4	31	35
12:00-13:00	0	17	17	4	19	23				4	36	40
13:00-14:00	1	20	21	8	20	28				9	40	49
14:00-15:00	4	13	17	0	5	5				4	18	22
15:00-16:00	7	14	21	7	7	14				14	21	35
16:00-17:00	18	43	61	24	40	64				42	83	125
17:00-18:00	12	38	50	16	46	62				28	84	112
18:00-19:00	3	23	26	5	24	29				8	47	55
全時間合計	134	286	420	75	235	310				209	521	730

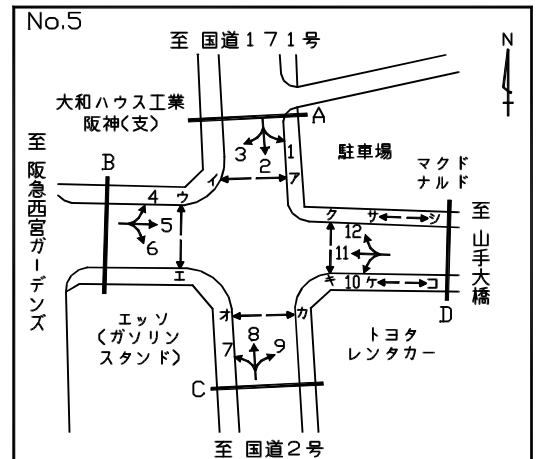
方向 種別 時間帯	キ			ク						合計 (キ+ク)		
	歩行者 (人)	自転車 (台)	合計 (人・台)	歩行者 (人)	自転車 (台)	合計 (人・台)	歩行者 (人)	自転車 (台)	合計 (人・台)	歩行者 (人)	自転車 (台)	合計 (人・台)
7:00- 8:00	54	150	204	8	7	15				62	157	219
8:00- 9:00	33	126	159	9	10	19				42	136	178
9:00-10:00	16	62	78	8	6	14				24	68	92
10:00-11:00	16	57	73	3	5	8				19	62	81
11:00-12:00	15	50	65	9	7	16				24	57	81
12:00-13:00	4	23	27	3	8	11				7	31	38
13:00-14:00	4	42	46	5	7	12				9	49	58
14:00-15:00	5	28	33	14	9	23				19	37	56
15:00-16:00	1	43	44	12	5	17				13	48	61
16:00-17:00	28	42	70	21	4	25				49	46	95
17:00-18:00	7	20	27	11	11	22				18	31	49
18:00-19:00	2	30	32	5	18	23				7	48	55
全時間合計	185	673	858	108	97	205				293	770	1063

歩行者交通量調査表

調査日：平成27年10月27日(火) 天候：晴れ一時雨

調査地点：No.5 山手幹線／中津浜線

集計方法：方向別



方向 種別 時間帯	ア			イ						合計 (ア+イ)		
	歩行者 (人)	自転車 (台)	合計 (人・台)	歩行者 (人)	自転車 (台)	合計 (人・台)	歩行者 (人)	自転車 (台)	合計 (人・台)	歩行者 (人)	自転車 (台)	合計 (人・台)
7:00- 8:00	9	37	46	4	36	40				13	73	86
8:00- 9:00	17	38	55	11	39	50				28	77	105
9:00-10:00	14	35	49	14	63	77				28	98	126
10:00-11:00	20	43	63	25	98	123				45	141	186
11:00-12:00	15	73	88	17	82	99				32	155	187
12:00-13:00	21	62	83	22	63	85				43	125	168
13:00-14:00	15	45	60	10	39	49				25	84	109
14:00-15:00	12	44	56	13	38	51				25	82	107
15:00-16:00	18	49	67	14	28	42				32	77	109
16:00-17:00	19	49	68	14	43	57				33	92	125
17:00-18:00	19	76	95	17	43	60				36	119	155
18:00-19:00	14	124	138	20	69	89				34	193	227
全時間合計	193	675	868	181	641	822				374	1316	1690

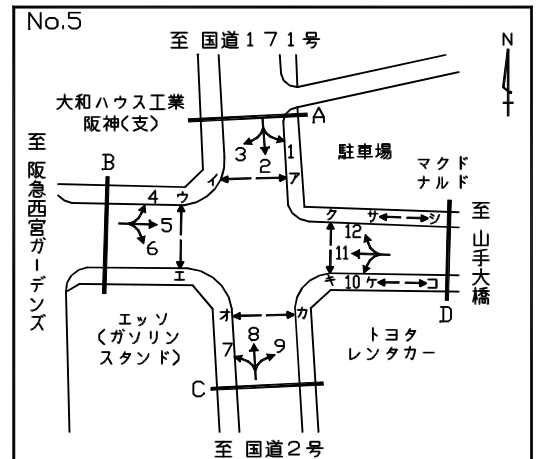
方向 種別 時間帯	ウ			エ						合計 (ウ+エ)		
	歩行者 (人)	自転車 (台)	合計 (人・台)	歩行者 (人)	自転車 (台)	合計 (人・台)	歩行者 (人)	自転車 (台)	合計 (人・台)	歩行者 (人)	自転車 (台)	合計 (人・台)
7:00- 8:00	8	47	55	12	38	50				20	85	105
8:00- 9:00	23	61	84	33	94	127				56	155	211
9:00-10:00	13	35	48	11	31	42				24	66	90
10:00-11:00	6	30	36	5	8	13				11	38	49
11:00-12:00	5	22	27	3	10	13				8	32	40
12:00-13:00	7	23	30	8	14	22				15	37	52
13:00-14:00	4	11	15	6	6	12				10	17	27
14:00-15:00	16	20	36	11	18	29				27	38	65
15:00-16:00	14	26	40	5	16	21				19	42	61
16:00-17:00	16	64	80	12	45	57				28	109	137
17:00-18:00	12	43	55	17	79	96				29	122	151
18:00-19:00	6	75	81	10	29	39				16	104	120
全時間合計	130	457	587	133	388	521				263	845	1108

歩行者交通量調査表

調査日：平成27年10月27日(火) 天候：晴れ一時雨

調査地点：No.5 山手幹線／中津浜線

集計方法：方向別



方向 種別 時間帯	オ			カ			合計 (オ+カ)					
	歩行者 (人)	自転車 (台)	合計 (人・台)	歩行者 (人)	自転車 (台)	合計 (人・台)	歩行者 (人)	自転車 (台)	合計 (人・台)	歩行者 (人)	自転車 (台)	合計 (人・台)
7:00- 8:00	33	76	109	11	30	41				44	106	150
8:00- 9:00	32	120	152	18	45	63				50	165	215
9:00-10:00	11	62	73	9	20	29				20	82	102
10:00-11:00	11	43	54	5	25	30				16	68	84
11:00-12:00	16	50	66	8	34	42				24	84	108
12:00-13:00	10	38	48	20	22	42				30	60	90
13:00-14:00	12	18	30	9	34	43				21	52	73
14:00-15:00	30	74	104	14	51	65				44	125	169
15:00-16:00	17	66	83	30	77	107				47	143	190
16:00-17:00	28	83	111	43	105	148				71	188	259
17:00-18:00	19	107	126	55	116	171				74	223	297
18:00-19:00	14	66	80	22	76	98				36	142	178
全時間合計	233	803	1036	244	635	879				477	1438	1915

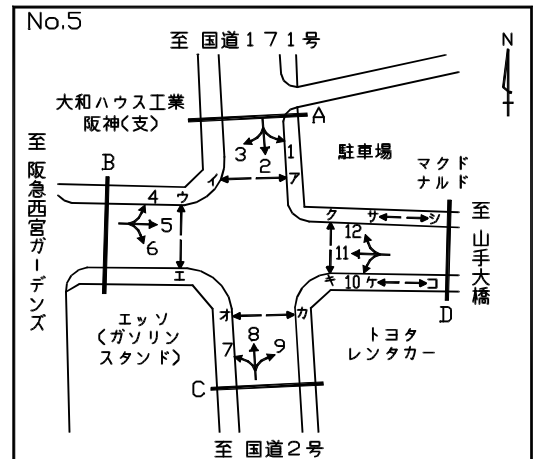
方向 種別 時間帯	キ			ク			合計 (キ+ク)					
	歩行者 (人)	自転車 (台)	合計 (人・台)	歩行者 (人)	自転車 (台)	合計 (人・台)	歩行者 (人)	自転車 (台)	合計 (人・台)	歩行者 (人)	自転車 (台)	合計 (人・台)
7:00- 8:00	7	31	38	16	32	48				23	63	86
8:00- 9:00	6	39	45	12	19	31				18	58	76
9:00-10:00	2	17	19	7	30	37				9	47	56
10:00-11:00	6	33	39	11	34	45				17	67	84
11:00-12:00	14	44	58	13	34	47				27	78	105
12:00-13:00	16	24	40	11	29	40				27	53	80
13:00-14:00	7	22	29	10	24	34				17	46	63
14:00-15:00	5	30	35	6	24	30				11	54	65
15:00-16:00	9	31	40	15	44	59				24	75	99
16:00-17:00	10	21	31	12	39	51				22	60	82
17:00-18:00	18	32	50	12	48	60				30	80	110
18:00-19:00	9	41	50	20	65	85				29	106	135
全時間合計	109	365	474	145	422	567				254	787	1041

歩行者交通量調査表

調査日：平成27年10月27日(火) 天候：晴れ一時雨

調査地点：No.5 山手幹線／中津浜線

集計方法：方向別



方向 種別 時間帯	ケ			コ			合計 (ケ+コ)					
	歩行者 (人)	自転車 (台)	合計 (人・台)	歩行者 (人)	自転車 (台)	合計 (人・台)	歩行者 (人)	自転車 (台)	合計 (人・台)	歩行者 (人)	自転車 (台)	合計 (人・台)
7:00- 8:00	15	77	92	23	55	78				38	132	170
8:00- 9:00	18	76	94	20	100	120				38	176	214
9:00-10:00	14	53	67	11	29	40				25	82	107
10:00-11:00	24	57	81	10	26	36				34	83	117
11:00-12:00	12	56	68	14	60	74				26	116	142
12:00-13:00	16	53	69	10	51	61				26	104	130
13:00-14:00	17	30	47	12	49	61				29	79	108
14:00-15:00	10	28	38	17	32	49				27	60	87
15:00-16:00	13	49	62	18	28	46				31	77	108
16:00-17:00	24	53	77	27	70	97				51	123	174
17:00-18:00	29	68	97	21	76	97				50	144	194
18:00-19:00	13	50	63	20	86	106				33	136	169
全時間合計	205	650	855	203	662	865				408	1312	1720

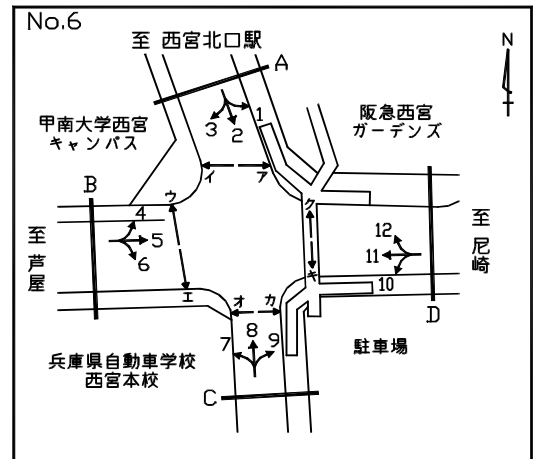
方向 種別 時間帯	サ			シ			合計 (サ+シ)					
	歩行者 (人)	自転車 (台)	合計 (人・台)	歩行者 (人)	自転車 (台)	合計 (人・台)	歩行者 (人)	自転車 (台)	合計 (人・台)	歩行者 (人)	自転車 (台)	合計 (人・台)
7:00- 8:00	12	28	40	19	66	85				31	94	125
8:00- 9:00	28	92	120	15	50	65				43	142	185
9:00-10:00	11	58	69	12	25	37				23	83	106
10:00-11:00	24	77	101	4	16	20				28	93	121
11:00-12:00	11	39	50	15	50	65				26	89	115
12:00-13:00	16	42	58	10	50	60				26	92	118
13:00-14:00	7	36	43	16	33	49				23	69	92
14:00-15:00	17	42	59	18	33	51				35	75	110
15:00-16:00	12	42	54	10	32	42				22	74	96
16:00-17:00	23	76	99	34	83	117				57	159	216
17:00-18:00	12	63	75	35	74	109				47	137	184
18:00-19:00	60	11	71	12	66	78				72	77	149
全時間合計	233	606	839	200	578	778				433	1184	1617

歩行者交通量調査表

調査日：平成27年10月27日(火) 天候：晴れ一時雨

調査地点：No.6 山手幹線／北口線／瓦第103号線

集計方法：方向別



方向 種別 時間帯	ア			イ						合計 (ア+イ)		
	歩行者 (人)	自転車 (台)	合計 (人・台)	歩行者 (人)	自転車 (台)	合計 (人・台)	歩行者 (人)	自転車 (台)	合計 (人・台)	歩行者 (人)	自転車 (台)	合計 (人・台)
7:00- 8:00	27	41	68	24	81	105				51	122	173
8:00- 9:00	21	77	98	31	82	113				52	159	211
9:00-10:00	20	86	106	27	67	94				47	153	200
10:00-11:00	61	177	238	23	74	97				84	251	335
11:00-12:00	49	168	217	46	142	188				95	310	405
12:00-13:00	62	149	211	70	156	226				132	305	437
13:00-14:00	53	143	196	51	152	203				104	295	399
14:00-15:00	55	103	158	51	122	173				106	225	331
15:00-16:00	69	128	197	63	154	217				132	282	414
16:00-17:00	47	108	155	36	126	162				83	234	317
17:00-18:00	56	124	180	40	149	189				96	273	369
18:00-19:00	73	117	190	72	139	211				145	256	401
全時間合計	593	1421	2014	534	1444	1978				1127	2865	3992

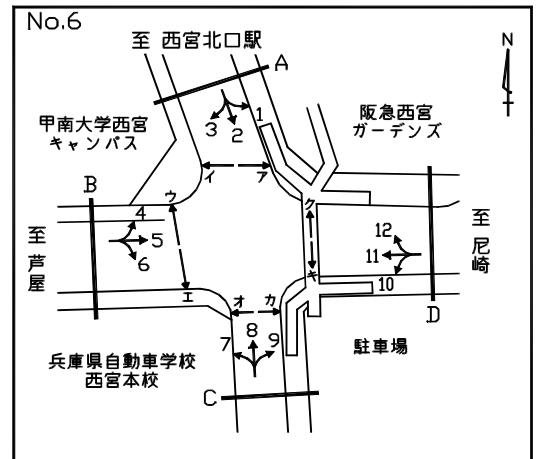
方向 種別 時間帯	ウ			エ						合計 (ウ+エ)		
	歩行者 (人)	自転車 (台)	合計 (人・台)	歩行者 (人)	自転車 (台)	合計 (人・台)	歩行者 (人)	自転車 (台)	合計 (人・台)	歩行者 (人)	自転車 (台)	合計 (人・台)
7:00- 8:00	20	49	69	12	24	36				32	73	105
8:00- 9:00	26	38	64	32	18	50				58	56	114
9:00-10:00	34	48	82	33	24	57				67	72	139
10:00-11:00	46	47	93	30	26	56				76	73	149
11:00-12:00	33	60	93	19	19	38				52	79	131
12:00-13:00	32	45	77	28	22	50				60	67	127
13:00-14:00	36	39	75	34	40	74				70	79	149
14:00-15:00	30	24	54	36	23	59				66	47	113
15:00-16:00	33	37	70	38	35	73				71	72	143
16:00-17:00	29	34	63	28	36	64				57	70	127
17:00-18:00	48	44	92	38	36	74				86	80	166
18:00-19:00	24	33	57	40	39	79				64	72	136
全時間合計	391	498	889	368	342	710				759	840	1599

歩行者交通量調査表

調査日：平成27年10月27日(火) 天候：晴れ一時雨

調査地点：No.6 山手幹線／北口線／瓦第103号線

集計方法：方向別



方向 種別 時間帯	オ			カ						合計 (オ+カ)		
	歩行者 (人)	自転車 (台)	合計 (人・台)	歩行者 (人)	自転車 (台)	合計 (人・台)	歩行者 (人)	自転車 (台)	合計 (人・台)	歩行者 (人)	自転車 (台)	合計 (人・台)
7:00- 8:00	16	39	55	7	29	36				23	68	91
8:00- 9:00	8	82	90	17	62	79				25	144	169
9:00-10:00	22	62	84	18	36	54				40	98	138
10:00-11:00	31	56	87	14	43	57				45	99	144
11:00-12:00	9	51	60	10	34	44				19	85	104
12:00-13:00	22	60	82	16	39	55				38	99	137
13:00-14:00	16	33	49	17	45	62				33	78	111
14:00-15:00	12	59	71	12	28	40				24	87	111
15:00-16:00	20	67	87	18	50	68				38	117	155
16:00-17:00	20	69	89	16	62	78				36	131	167
17:00-18:00	27	76	103	23	45	68				50	121	171
18:00-19:00	18	35	53	6	27	33				24	62	86
全時間合計	221	689	910	174	500	674				395	1189	1584

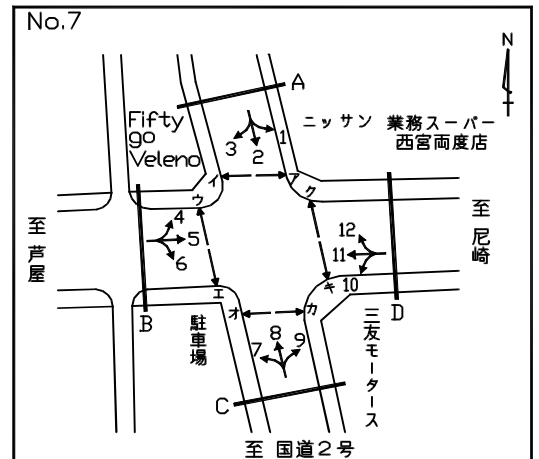
方向 種別 時間帯	キ			ク						合計 (キ+ク)		
	歩行者 (人)	自転車 (台)	合計 (人・台)	歩行者 (人)	自転車 (台)	合計 (人・台)	歩行者 (人)	自転車 (台)	合計 (人・台)	歩行者 (人)	自転車 (台)	合計 (人・台)
7:00- 8:00	107	0	107	143	0	143				250	0	250
8:00- 9:00	391	0	391	67	0	67				458	0	458
9:00-10:00	55	0	55	39	0	39				94	0	94
10:00-11:00	35	0	35	26	0	26				61	0	61
11:00-12:00	30	0	30	21	0	21				51	0	51
12:00-13:00	33	0	33	32	0	32				65	0	65
13:00-14:00	28	0	28	26	0	26				54	0	54
14:00-15:00	20	0	20	31	0	31				51	0	51
15:00-16:00	37	0	37	43	0	43				80	0	80
16:00-17:00	34	0	34	42	0	42				76	0	76
17:00-18:00	51	0	51	84	0	84				135	0	135
18:00-19:00	27	0	27	78	0	78				105	0	105
全時間合計	848	0	848	632	0	632				1480	0	1480

歩行者交通量調査表

調査日：平成27年10月27日(火) 天候：晴れ一時雨

調査地点：No.7 山手幹線/今津西線

集計方法：方向別



方向 種別 時間帯	ア			イ						合計 (ア+イ)		
	歩行者 (人)	自転車 (台)	合計 (人・台)	歩行者 (人)	自転車 (台)	合計 (人・台)	歩行者 (人)	自転車 (台)	合計 (人・台)	歩行者 (人)	自転車 (台)	合計 (人・台)
7:00- 8:00	13	36	49	9	35	44				22	71	93
8:00- 9:00	32	100	132	14	170	184				46	270	316
9:00-10:00	37	96	133	23	72	95				60	168	228
10:00-11:00	27	118	145	17	55	72				44	173	217
11:00-12:00	20	93	113	21	63	84				41	156	197
12:00-13:00	16	100	116	16	70	86				32	170	202
13:00-14:00	10	82	92	24	64	88				34	146	180
14:00-15:00	21	76	97	13	48	61				34	124	158
15:00-16:00	29	106	135	23	84	107				52	190	242
16:00-17:00	35	114	149	25	59	84				60	173	233
17:00-18:00	65	152	217	40	110	150				105	262	367
18:00-19:00	60	126	186	48	96	144				108	222	330
全時間合計	365	1199	1564	273	926	1199				638	2125	2763

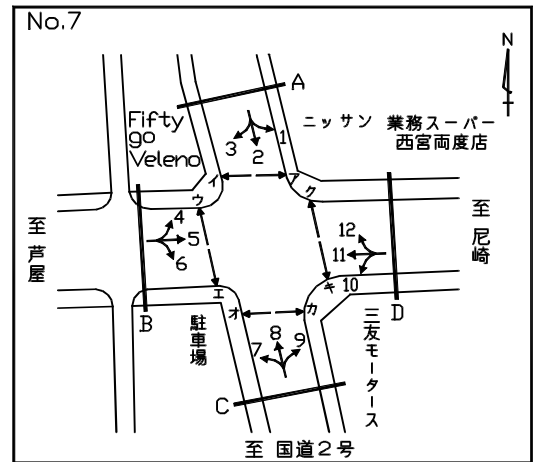
方向 種別 時間帯	ウ			エ						合計 (ウ+エ)		
	歩行者 (人)	自転車 (台)	合計 (人・台)	歩行者 (人)	自転車 (台)	合計 (人・台)	歩行者 (人)	自転車 (台)	合計 (人・台)	歩行者 (人)	自転車 (台)	合計 (人・台)
7:00- 8:00	8	32	40	12	34	46				20	66	86
8:00- 9:00	10	21	31	16	49	65				26	70	96
9:00-10:00	8	29	37	13	30	43				21	59	80
10:00-11:00	17	36	53	20	15	35				37	51	88
11:00-12:00	6	26	32	5	13	18				11	39	50
12:00-13:00	3	21	24	7	18	25				10	39	49
13:00-14:00	2	34	36	10	22	32				12	56	68
14:00-15:00	10	30	40	7	21	28				17	51	68
15:00-16:00	12	45	57	9	25	34				21	70	91
16:00-17:00	16	46	62	12	22	34				28	68	96
17:00-18:00	20	63	83	17	31	48				37	94	131
18:00-19:00	8	54	62	5	27	32				13	81	94
全時間合計	120	437	557	133	307	440				253	744	997

歩行者交通量調査表

調査日：平成27年10月27日(火) 天候：晴れ一時雨

調査地点：No.7 山手幹線/今津西線

集計方法：方向別



方向 種別 時間帯	オ			カ						合計 (オ+カ)		
	歩行者 (人)	自転車 (台)	合計 (人・台)	歩行者 (人)	自転車 (台)	合計 (人・台)	歩行者 (人)	自転車 (台)	合計 (人・台)	歩行者 (人)	自転車 (台)	合計 (人・台)
7:00- 8:00	15	82	97	12	84	96				27	166	193
8:00- 9:00	26	105	131	23	68	91				49	173	222
9:00-10:00	15	56	71	24	85	109				39	141	180
10:00-11:00	17	58	75	17	71	88				34	129	163
11:00-12:00	18	107	125	13	47	60				31	154	185
12:00-13:00	20	74	94	26	38	64				46	112	158
13:00-14:00	16	73	89	13	28	41				29	101	130
14:00-15:00	40	85	125	21	69	90				61	154	215
15:00-16:00	28	99	127	20	64	84				48	163	211
16:00-17:00	39	105	144	19	45	64				58	150	208
17:00-18:00	41	153	194	25	82	107				66	235	301
18:00-19:00	24	74	98	21	50	71				45	124	169
全時間合計	299	1071	1370	234	731	965				533	1802	2335

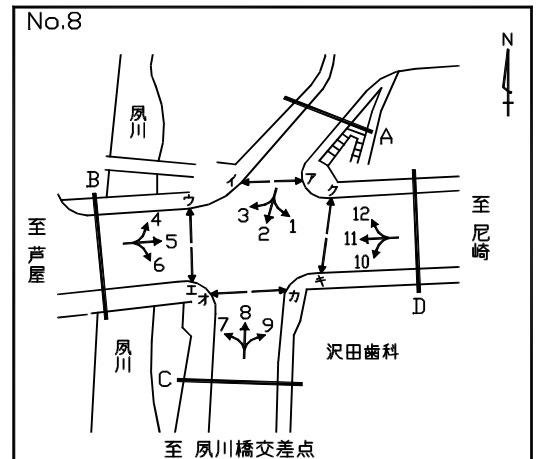
方向 種別 時間帯	キ			ク						合計 (キ+ク)		
	歩行者 (人)	自転車 (台)	合計 (人・台)	歩行者 (人)	自転車 (台)	合計 (人・台)	歩行者 (人)	自転車 (台)	合計 (人・台)	歩行者 (人)	自転車 (台)	合計 (人・台)
7:00- 8:00	8	28	36	10	60	70				18	88	106
8:00- 9:00	3	27	30	15	95	110				18	122	140
9:00-10:00	9	37	46	12	50	62				21	87	108
10:00-11:00	12	35	47	5	43	48				17	78	95
11:00-12:00	37	57	94	11	36	47				48	93	141
12:00-13:00	18	43	61	19	32	51				37	75	112
13:00-14:00	5	32	37	10	36	46				15	68	83
14:00-15:00	4	30	34	12	34	46				16	64	80
15:00-16:00	13	51	64	9	48	57				22	99	121
16:00-17:00	19	49	68	11	53	64				30	102	132
17:00-18:00	17	81	98	22	81	103				39	162	201
18:00-19:00	23	68	91	25	87	112				48	155	203
全時間合計	168	538	706	161	655	816				329	1193	1522

歩行者交通量調査表

調査日：平成27年10月27日(火) 天候：晴れ一時雨

調査地点：No.8 山手幹線／夙川沿街路

集計方法：方向別



方向 種別 時間帯	ア			イ						合計 (ア+イ)		
	歩行者 (人)	自転車 (台)	合計 (人・台)	歩行者 (人)	自転車 (台)	合計 (人・台)	歩行者 (人)	自転車 (台)	合計 (人・台)	歩行者 (人)	自転車 (台)	合計 (人・台)
7:00- 8:00	76	37	113	247	35	282				323	72	395
8:00- 9:00	103	40	143	145	42	187				248	82	330
9:00-10:00	72	34	106	93	32	125				165	66	231
10:00-11:00	73	29	102	78	27	105				151	56	207
11:00-12:00	89	40	129	83	38	121				172	78	250
12:00-13:00	61	27	88	79	27	106				140	54	194
13:00-14:00	98	33	131	45	32	77				143	65	208
14:00-15:00	78	44	122	53	30	83				131	74	205
15:00-16:00	100	62	162	50	44	94				150	106	256
16:00-17:00	119	77	196	92	51	143				211	128	339
17:00-18:00	235	92	327	139	75	214				374	167	541
18:00-19:00	97	64	161	52	27	79				149	91	240
全時間合計	1201	579	1780	1156	460	1616				2357	1039	3396

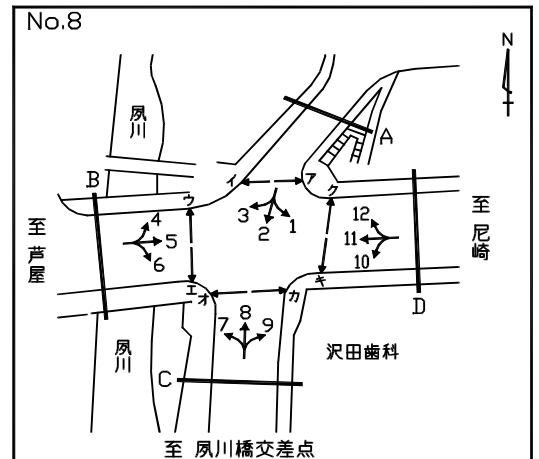
方向 種別 時間帯	ウ			エ						合計 (ウ+エ)		
	歩行者 (人)	自転車 (台)	合計 (人・台)	歩行者 (人)	自転車 (台)	合計 (人・台)	歩行者 (人)	自転車 (台)	合計 (人・台)	歩行者 (人)	自転車 (台)	合計 (人・台)
7:00- 8:00	5	4	9	2	1	3				7	5	12
8:00- 9:00	3	2	5	0	0	0				3	2	5
9:00-10:00	1	3	4	2	1	3				3	4	7
10:00-11:00	0	2	2	3	3	6				3	5	8
11:00-12:00	3	3	6	3	0	3				6	3	9
12:00-13:00	6	7	13	3	0	3				9	7	16
13:00-14:00	0	0	0	0	0	0				0	0	0
14:00-15:00	0	1	1	0	0	0				0	1	1
15:00-16:00	0	1	1	0	1	1				0	2	2
16:00-17:00	0	2	2	1	0	1				1	2	3
17:00-18:00	0	1	1	1	1	2				1	2	3
18:00-19:00	1	9	10	2	0	2				3	9	12
全時間合計	19	35	54	17	7	24				36	42	78

歩行者交通量調査表

調査日：平成27年10月27日(火) 天候：晴れ一時雨

調査地点：No.8 山手幹線／夙川沿街路

集計方法：方向別



方向 種別 時間帯	イ			カ						合計 (イ+カ)		
	歩行者 (人)	自転車 (台)	合計 (人・台)	歩行者 (人)	自転車 (台)	合計 (人・台)	歩行者 (人)	自転車 (台)	合計 (人・台)	歩行者 (人)	自転車 (台)	合計 (人・台)
7:00- 8:00	59	34	93	49	32	81				108	66	174
8:00- 9:00	31	25	56	121	53	174				152	78	230
9:00-10:00	74	9	83	45	20	65				119	29	148
10:00-11:00	42	14	56	50	20	70				92	34	126
11:00-12:00	56	21	77	38	31	69				94	52	146
12:00-13:00	40	18	58	66	28	94				106	46	152
13:00-14:00	46	18	64	55	31	86				101	49	150
14:00-15:00	50	19	69	57	36	93				107	55	162
15:00-16:00	38	16	54	53	19	72				91	35	126
16:00-17:00	61	18	79	75	38	113				136	56	192
17:00-18:00	62	26	88	80	29	109				142	55	197
18:00-19:00	85	40	125	127	46	173				212	86	298
全時間合計	644	258	902	816	383	1199				1460	641	2101

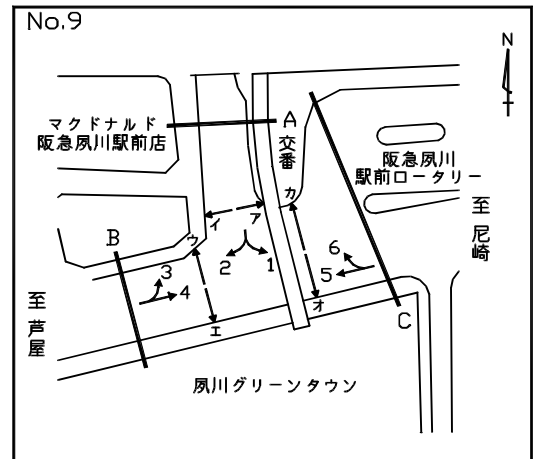
方向 種別 時間帯	キ			ク						合計 (キ+ク)		
	歩行者 (人)	自転車 (台)	合計 (人・台)	歩行者 (人)	自転車 (台)	合計 (人・台)	歩行者 (人)	自転車 (台)	合計 (人・台)	歩行者 (人)	自転車 (台)	合計 (人・台)
7:00- 8:00	16	37	53	12	4	16				28	41	69
8:00- 9:00	20	15	35	8	3	11				28	18	46
9:00-10:00	9	12	21	23	18	41				32	30	62
10:00-11:00	28	3	31	7	4	11				35	7	42
11:00-12:00	19	7	26	10	11	21				29	18	47
12:00-13:00	7	3	10	12	14	26				19	17	36
13:00-14:00	11	6	17	12	11	23				23	17	40
14:00-15:00	11	11	22	11	10	21				22	21	43
15:00-16:00	14	7	21	13	12	25				27	19	46
16:00-17:00	30	13	43	14	13	27				44	26	70
17:00-18:00	34	11	45	14	13	27				48	24	72
18:00-19:00	12	5	17	7	9	16				19	14	33
全時間合計	211	130	341	143	122	265				354	252	606

歩行者交通量調査表

調査日：平成27年10月27日(火) 天候：晴れ一時雨

調査地点：No.9 山手幹線/越木岩線

集計方法：方向別



方向 種別 時間帯	ア			イ			合計 (ア+イ)					
	歩行者 (人)	自転車 (台)	合計 (人・台)	歩行者 (人)	自転車 (台)	合計 (人・台)	歩行者 (人)	自転車 (台)	合計 (人・台)	歩行者 (人)	自転車 (台)	合計 (人・台)
7:00- 8:00	0	4	4	1	0	1				1	4	5
8:00- 9:00	0	2	2	0	0	0				0	2	2
9:00-10:00	0	0	0	0	0	0				0	0	0
10:00-11:00	0	1	1	0	0	0				0	1	1
11:00-12:00	0	0	0	1	0	1				1	0	1
12:00-13:00	1	0	1	0	0	0				1	0	1
13:00-14:00	1	0	1	1	1	2				2	1	3
14:00-15:00	0	0	0	0	0	0				0	0	0
15:00-16:00	0	2	2	0	0	0				0	2	2
16:00-17:00	0	4	4	0	1	1				0	5	5
17:00-18:00	0	0	0	0	0	0				0	0	0
18:00-19:00	0	0	0	0	1	1				0	1	1
全時間合計	2	13	15	3	3	6				5	16	21

方向 種別 時間帯	ウ			エ			合計 (ウ+エ)					
	歩行者 (人)	自転車 (台)	合計 (人・台)	歩行者 (人)	自転車 (台)	合計 (人・台)	歩行者 (人)	自転車 (台)	合計 (人・台)	歩行者 (人)	自転車 (台)	合計 (人・台)
7:00- 8:00	0	0	0	1	0	1				1	0	1
8:00- 9:00	0	0	0	0	0	0				0	0	0
9:00-10:00	0	0	0	0	0	0				0	0	0
10:00-11:00	0	0	0	0	0	0				0	0	0
11:00-12:00	0	0	0	1	0	1				1	0	1
12:00-13:00	1	0	1	0	0	0				1	0	1
13:00-14:00	1	1	2	1	0	1				2	1	3
14:00-15:00	0	2	2	0	0	0				0	2	2
15:00-16:00	0	0	0	0	0	0				0	0	0
16:00-17:00	0	0	0	0	0	0				0	0	0
17:00-18:00	0	1	1	0	0	0				0	1	1
18:00-19:00	0	1	1	0	0	0				0	1	1
全時間合計	2	5	7	3	0	3				5	5	10

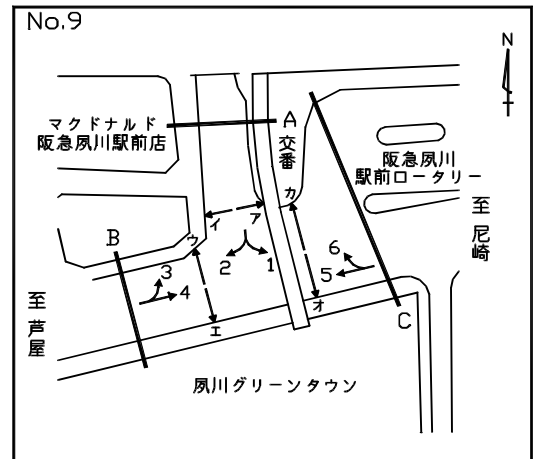
※方向ウ,エ,オ,カは、横断歩道橋以外での乱横断

歩行者交通量調査表

調査日：平成27年10月27日(火) 天候：晴れ一時雨

調査地点：No.9 山手幹線/越木岩線

集計方法：方向別



方向 種別 時間帯	オ			カ			合計 (オ+カ)			合計 (オ+カ)		
	歩行者 (人)	自転車 (台)	合計 (人・台)	歩行者 (人)	自転車 (台)	合計 (人・台)	歩行者 (人)	自転車 (台)	合計 (人・台)	歩行者 (人)	自転車 (台)	合計 (人・台)
7:00- 8:00	0	0	0	0	0	0				0	0	0
8:00- 9:00	0	0	0	0	0	0				0	0	0
9:00-10:00	0	0	0	0	0	0				0	0	0
10:00-11:00	0	1	1	0	0	0				0	1	1
11:00-12:00	0	0	0	0	0	0				0	0	0
12:00-13:00	0	0	0	0	0	0				0	0	0
13:00-14:00	0	0	0	0	0	0				0	0	0
14:00-15:00	0	0	0	0	0	0				0	0	0
15:00-16:00	0	0	0	0	0	0				0	0	0
16:00-17:00	1	1	2	0	0	0				1	1	2
17:00-18:00	0	0	0	0	0	0				0	0	0
18:00-19:00	0	0	0	0	0	0				0	0	0
全時間合計	1	2	3	0	0	0				1	2	3

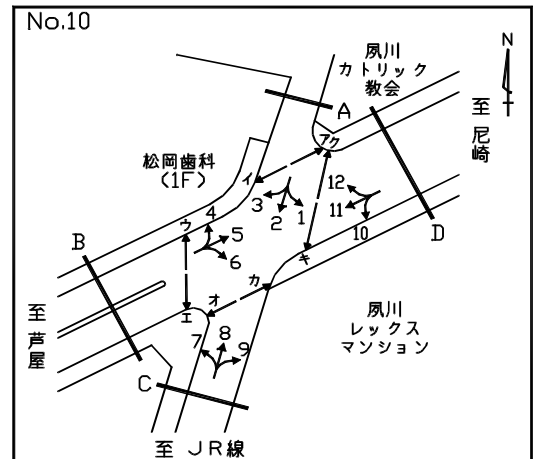
※方向ウ,エ,オ,カは、横断歩道橋以外での乱横断

歩行者交通量調査表

調査日：平成27年10月27日(火) 天候：晴れ一時雨

調査地点：No.10 山手幹線／大浜老松線

集計方法：方向別



方向 種別 時間帯	ア			イ						合計 (ア+イ)		
	歩行者 (人)	自転車 (台)	合計 (人・台)	歩行者 (人)	自転車 (台)	合計 (人・台)	歩行者 (人)	自転車 (台)	合計 (人・台)	歩行者 (人)	自転車 (台)	合計 (人・台)
7:00- 8:00	230	42	272	16	0	16				246	42	288
8:00- 9:00	108	32	140	17	3	20				125	35	160
9:00-10:00	70	10	80	22	9	31				92	19	111
10:00-11:00	43	8	51	27	3	30				70	11	81
11:00-12:00	33	8	41	22	2	24				55	10	65
12:00-13:00	41	6	47	20	5	25				61	11	72
13:00-14:00	20	11	31	16	5	21				36	16	52
14:00-15:00	24	8	32	37	8	45				61	16	77
15:00-16:00	31	10	41	40	11	51				71	21	92
16:00-17:00	46	17	63	58	12	70				104	29	133
17:00-18:00	40	15	55	75	10	85				115	25	140
18:00-19:00	50	12	62	116	20	136				166	32	198
全時間合計	736	179	915	466	88	554				1202	267	1469

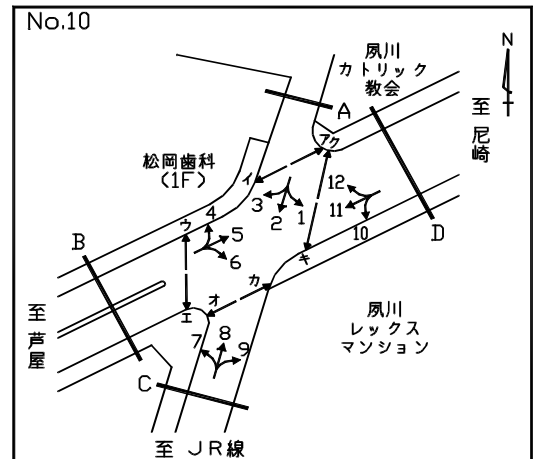
方向 種別 時間帯	ウ			エ						合計 (ウ+エ)		
	歩行者 (人)	自転車 (台)	合計 (人・台)	歩行者 (人)	自転車 (台)	合計 (人・台)	歩行者 (人)	自転車 (台)	合計 (人・台)	歩行者 (人)	自転車 (台)	合計 (人・台)
7:00- 8:00	42	6	48	25	3	28				67	9	76
8:00- 9:00	17	5	22	31	7	38				48	12	60
9:00-10:00	4	4	8	7	4	11				11	8	19
10:00-11:00	7	6	13	14	0	14				21	6	27
11:00-12:00	5	5	10	13	3	16				18	8	26
12:00-13:00	8	1	9	12	3	15				20	4	24
13:00-14:00	10	3	13	8	4	12				18	7	25
14:00-15:00	12	4	16	13	4	17				25	8	33
15:00-16:00	10	7	17	7	6	13				17	13	30
16:00-17:00	10	10	20	43	15	58				53	25	78
17:00-18:00	13	10	23	47	7	54				60	17	77
18:00-19:00	12	2	14	29	10	39				41	12	53
全時間合計	150	63	213	249	66	315				399	129	528

歩行者交通量調査表

調査日：平成27年10月27日(火) 天候：晴れ一時雨

調査地点：No.10 山手幹線／大浜老松線

集計方法：方向別



方向 種別 時間帯	オ			カ						合計 (オ+カ)		
	歩行者 (人)	自転車 (台)	合計 (人・台)	歩行者 (人)	自転車 (台)	合計 (人・台)	歩行者 (人)	自転車 (台)	合計 (人・台)	歩行者 (人)	自転車 (台)	合計 (人・台)
7:00- 8:00	9	22	31	90	22	112				99	44	143
8:00- 9:00	79	26	105	28	18	46				107	44	151
9:00-10:00	37	20	57	13	13	26				50	33	83
10:00-11:00	30	14	44	46	16	62				76	30	106
11:00-12:00	29	18	47	33	12	45				62	30	92
12:00-13:00	31	25	56	31	20	51				62	45	107
13:00-14:00	30	15	45	31	14	45				61	29	90
14:00-15:00	13	17	30	30	14	44				43	31	74
15:00-16:00	28	16	44	16	20	36				44	36	80
16:00-17:00	54	32	86	41	22	63				95	54	149
17:00-18:00	51	36	87	20	18	38				71	54	125
18:00-19:00	57	15	72	13	7	20				70	22	92
全時間合計	448	256	704	392	196	588				840	452	1292

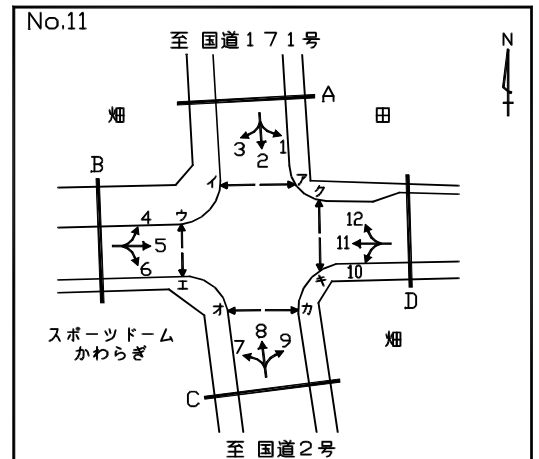
方向 種別 時間帯	キ			ク						合計 (キ+ク)		
	歩行者 (人)	自転車 (台)	合計 (人・台)	歩行者 (人)	自転車 (台)	合計 (人・台)	歩行者 (人)	自転車 (台)	合計 (人・台)	歩行者 (人)	自転車 (台)	合計 (人・台)
7:00- 8:00	16	9	25	37	2	39				53	11	64
8:00- 9:00	18	9	27	25	3	28				43	12	55
9:00-10:00	18	4	22	20	6	26				38	10	48
10:00-11:00	19	3	22	10	0	10				29	3	32
11:00-12:00	5	2	7	11	2	13				16	4	20
12:00-13:00	10	3	13	13	1	14				23	4	27
13:00-14:00	11	1	12	10	4	14				21	5	26
14:00-15:00	11	4	15	10	7	17				21	11	32
15:00-16:00	28	9	37	26	11	37				54	20	74
16:00-17:00	19	1	20	18	2	20				37	3	40
17:00-18:00	10	8	18	11	5	16				21	13	34
18:00-19:00	20	12	32	17	6	23				37	18	55
全時間合計	185	65	250	208	49	257				393	114	507

歩行者交通量調査表

調査日：平成27年10月27日(火) 天候：晴れ一時雨

調査地点：No.11 中津浜線／武庫川広田線

集計方法：方向別



方向 種別 時間帯	ア			イ			合計 (ア+イ)					
	歩行者 (人)	自転車 (台)	合計 (人・台)	歩行者 (人)	自転車 (台)	合計 (人・台)	歩行者 (人)	自転車 (台)	合計 (人・台)	歩行者 (人)	自転車 (台)	合計 (人・台)
7:00- 8:00	19	20	39	118	40	158				137	60	197
8:00- 9:00	46	40	86	15	81	96				61	121	182
9:00-10:00	5	30	35	8	42	50				13	72	85
10:00-11:00	4	20	24	19	45	64				23	65	88
11:00-12:00	5	33	38	6	19	25				11	52	63
12:00-13:00	2	37	39	4	21	25				6	58	64
13:00-14:00	61	41	102	9	42	51				70	83	153
14:00-15:00	19	48	67	11	21	32				30	69	99
15:00-16:00	10	43	53	14	21	35				24	64	88
16:00-17:00	15	66	81	19	43	62				34	109	143
17:00-18:00	15	66	81	28	37	65				43	103	146
18:00-19:00	11	52	63	8	31	39				19	83	102
全時間合計	212	496	708	259	443	702				471	939	1410

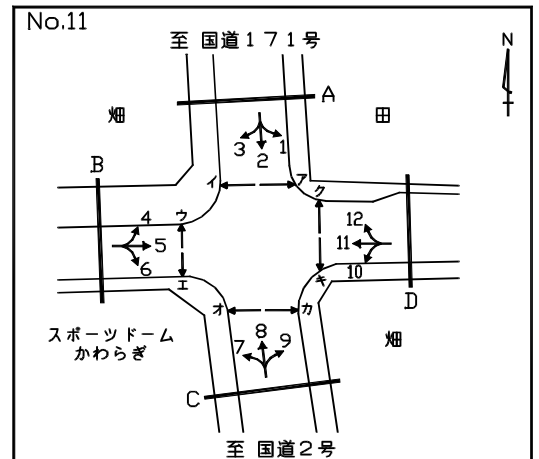
方向 種別 時間帯	ウ			エ			合計 (ウ+エ)					
	歩行者 (人)	自転車 (台)	合計 (人・台)	歩行者 (人)	自転車 (台)	合計 (人・台)	歩行者 (人)	自転車 (台)	合計 (人・台)	歩行者 (人)	自転車 (台)	合計 (人・台)
7:00- 8:00	10	29	39	122	44	166				132	73	205
8:00- 9:00	24	65	89	19	82	101				43	147	190
9:00-10:00	22	52	74	5	51	56				27	103	130
10:00-11:00	18	47	65	8	65	73				26	112	138
11:00-12:00	28	39	67	17	50	67				45	89	134
12:00-13:00	4	57	61	11	53	64				15	110	125
13:00-14:00	61	57	118	20	53	73				81	110	191
14:00-15:00	16	80	96	11	48	59				27	128	155
15:00-16:00	7	92	99	5	55	60				12	147	159
16:00-17:00	17	108	125	8	49	57				25	157	182
17:00-18:00	23	106	129	14	70	84				37	176	213
18:00-19:00	16	110	126	9	55	64				25	165	190
全時間合計	246	842	1088	249	675	924				495	1517	2012

歩行者交通量調査表

調査日：平成27年10月27日(火) 天候：晴れ一時雨

調査地点：No.11 中津浜線／武庫川広田線

集計方法：方向別



方向 種別 時間帯	オ			カ						合計 (オ+カ)		
	歩行者 (人)	自転車 (台)	合計 (人・台)	歩行者 (人)	自転車 (台)	合計 (人・台)	歩行者 (人)	自転車 (台)	合計 (人・台)	歩行者 (人)	自転車 (台)	合計 (人・台)
7:00- 8:00	145	56	201	34	10	44				179	66	245
8:00- 9:00	31	54	85	24	15	39				55	69	124
9:00-10:00	15	45	60	6	16	22				21	61	82
10:00-11:00	7	52	59	7	17	24				14	69	83
11:00-12:00	4	39	43	16	26	42				20	65	85
12:00-13:00	10	22	32	3	23	26				13	45	58
13:00-14:00	9	41	50	117	21	138				126	62	188
14:00-15:00	18	37	55	21	33	54				39	70	109
15:00-16:00	25	44	69	20	37	57				45	81	126
16:00-17:00	30	64	94	35	51	86				65	115	180
17:00-18:00	80	77	157	22	63	85				102	140	242
18:00-19:00	10	38	48	6	45	51				16	83	99
全時間合計	384	569	953	311	357	668				695	926	1621

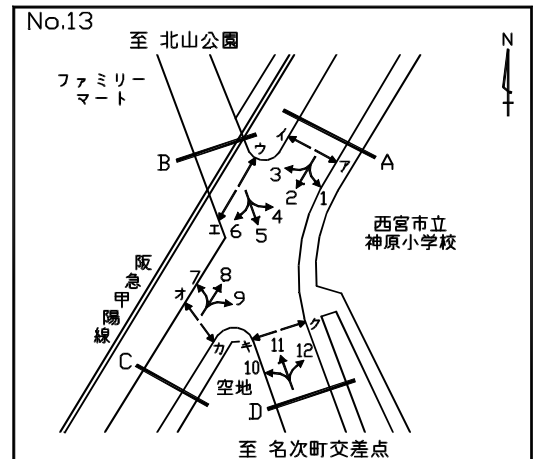
方向 種別 時間帯	キ			ク						合計 (キ+ク)		
	歩行者 (人)	自転車 (台)	合計 (人・台)	歩行者 (人)	自転車 (台)	合計 (人・台)	歩行者 (人)	自転車 (台)	合計 (人・台)	歩行者 (人)	自転車 (台)	合計 (人・台)
7:00- 8:00	4	64	68	0	8	8				4	72	76
8:00- 9:00	7	23	30	8	66	74				15	89	104
9:00-10:00	6	39	45	2	31	33				8	70	78
10:00-11:00	3	36	39	10	41	51				13	77	90
11:00-12:00	9	25	34	16	45	61				25	70	95
12:00-13:00	5	24	29	6	46	52				11	70	81
13:00-14:00	8	18	26	5	34	39				13	52	65
14:00-15:00	5	39	44	8	45	53				13	84	97
15:00-16:00	6	44	50	12	48	60				18	92	110
16:00-17:00	6	48	54	17	58	75				23	106	129
17:00-18:00	14	59	73	21	79	100				35	138	173
18:00-19:00	2	45	47	9	34	43				11	79	90
全時間合計	75	464	539	114	535	649				189	999	1188

歩行者交通量調査表

調査日：平成27年10月27日(火) 天候：晴れ一時雨

調査地点：No.13 建石線／市道西第188号線

集計方法：方向別



方向 種別 時間帯	ア			イ						合計 (ア+イ)		
	歩行者 (人)	自転車 (台)	合計 (人・台)	歩行者 (人)	自転車 (台)	合計 (人・台)	歩行者 (人)	自転車 (台)	合計 (人・台)	歩行者 (人)	自転車 (台)	合計 (人・台)
7:00- 8:00	29	14	43	3	5	8				32	19	51
8:00- 9:00	15	8	23	2	4	6				17	12	29
9:00-10:00	5	10	15	8	4	12				13	14	27
10:00-11:00	4	8	12	9	0	9				13	8	21
11:00-12:00	7	12	19	11	2	13				18	14	32
12:00-13:00	4	8	12	2	2	4				6	10	16
13:00-14:00	4	6	10	3	6	9				7	12	19
14:00-15:00	5	11	16	5	7	12				10	18	28
15:00-16:00	10	13	23	10	4	14				20	17	37
16:00-17:00	14	15	29	18	4	22				32	19	51
17:00-18:00	8	11	19	25	15	40				33	26	59
18:00-19:00	5	8	13	16	7	23				21	15	36
全時間合計	110	124	234	112	60	172				222	184	406

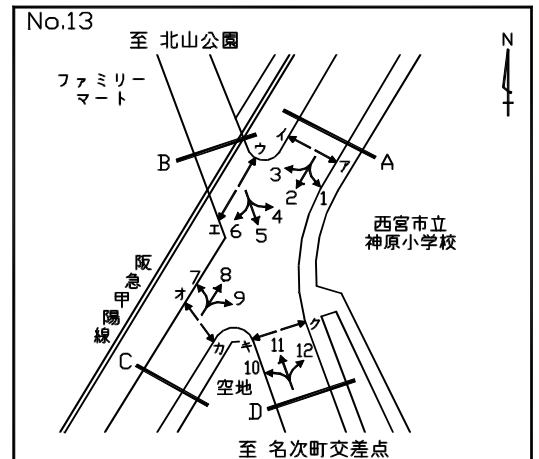
方向 種別 時間帯	ウ			エ						合計 (ウ+エ)		
	歩行者 (人)	自転車 (台)	合計 (人・台)	歩行者 (人)	自転車 (台)	合計 (人・台)	歩行者 (人)	自転車 (台)	合計 (人・台)	歩行者 (人)	自転車 (台)	合計 (人・台)
7:00- 8:00	0	8	8	0	0	0				0	8	8
8:00- 9:00	0	6	6	0	0	0				0	6	6
9:00-10:00	0	2	2	0	0	0				0	2	2
10:00-11:00	2	4	6	0	0	0				2	4	6
11:00-12:00	2	6	8	0	1	1				2	7	9
12:00-13:00	0	2	2	0	0	0				0	2	2
13:00-14:00	0	1	1	0	0	0				0	1	1
14:00-15:00	0	2	2	0	0	0				0	2	2
15:00-16:00	0	2	2	0	1	1				0	3	3
16:00-17:00	1	5	6	0	1	1				1	6	7
17:00-18:00	1	0	1	1	3	4				2	3	5
18:00-19:00	0	4	4	1	0	1				1	4	5
全時間合計	6	42	48	2	6	8				8	48	56

歩行者交通量調査表

調査日：平成27年10月27日(火) 天候：晴れ一時雨

調査地点：No.13 建石線／市道西第188号線

集計方法：方向別



方向 種別 時間帯	オ			カ						合計 (オ+カ)		
	歩行者 (人)	自転車 (台)	合計 (人・台)	歩行者 (人)	自転車 (台)	合計 (人・台)	歩行者 (人)	自転車 (台)	合計 (人・台)	歩行者 (人)	自転車 (台)	合計 (人・台)
7:00- 8:00	0	0	0	2	0	2				2	0	2
8:00- 9:00	0	2	2	0	0	0				0	2	2
9:00-10:00	0	0	0	0	1	1				0	1	1
10:00-11:00	7	0	7	6	0	6				13	0	13
11:00-12:00	5	0	5	4	1	5				9	1	10
12:00-13:00	7	0	7	6	0	6				13	0	13
13:00-14:00	1	1	2	2	0	2				3	1	4
14:00-15:00	1	2	3	0	0	0				1	2	3
15:00-16:00	5	0	5	4	1	5				9	1	10
16:00-17:00	1	5	6	2	0	2				3	5	8
17:00-18:00	1	5	6	2	0	2				3	5	8
18:00-19:00	5	5	10	4	2	6				9	7	16
全時間合計	33	20	53	32	5	37				65	25	90

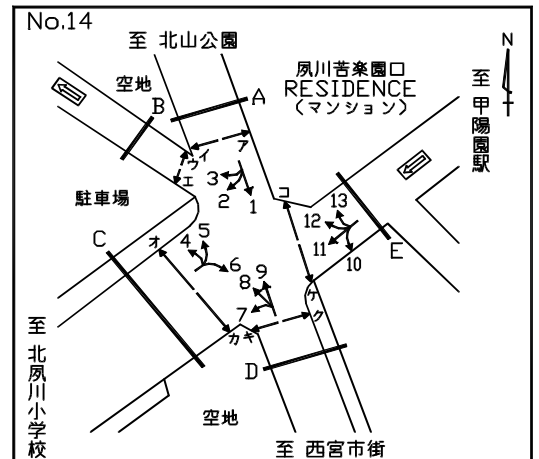
方向 種別 時間帯	キ			ク						合計 (キ+ク)		
	歩行者 (人)	自転車 (台)	合計 (人・台)	歩行者 (人)	自転車 (台)	合計 (人・台)	歩行者 (人)	自転車 (台)	合計 (人・台)	歩行者 (人)	自転車 (台)	合計 (人・台)
7:00- 8:00	2	0	2	2	1	3				4	1	5
8:00- 9:00	1	0	1	0	3	3				1	3	4
9:00-10:00	2	0	2	0	1	1				2	1	3
10:00-11:00	4	0	4	6	1	7				10	1	11
11:00-12:00	2	1	3	2	0	2				4	1	5
12:00-13:00	0	1	1	3	0	3				3	1	4
13:00-14:00	0	1	1	0	0	0				0	1	1
14:00-15:00	1	2	3	0	1	1				1	3	4
15:00-16:00	3	1	4	2	0	2				5	1	6
16:00-17:00	13	1	14	12	8	20				25	9	34
17:00-18:00	2	3	5	4	2	6				6	5	11
18:00-19:00	0	3	3	1	3	4				1	6	7
全時間合計	30	13	43	32	20	52				62	33	95

歩行者交通量調査表

調査日：平成27年10月27日(火) 天候：晴れ一時雨

調査地点：No.14 建石線／山手線

集計方法：方向別



方向 種別 時間帯	ア			イ						合計 (ア+イ)		
	歩行者 (人)	自転車 (台)	合計 (人・台)	歩行者 (人)	自転車 (台)	合計 (人・台)	歩行者 (人)	自転車 (台)	合計 (人・台)	歩行者 (人)	自転車 (台)	合計 (人・台)
7:00- 8:00	12	1	13	9	4	13				21	5	26
8:00- 9:00	7	20	27	4	4	8				11	24	35
9:00-10:00	1	10	11	2	3	5				3	13	16
10:00-11:00	8	12	20	8	2	10				16	14	30
11:00-12:00	4	8	12	5	7	12				9	15	24
12:00-13:00	2	3	5	6	6	12				8	9	17
13:00-14:00	3	4	7	5	7	12				8	11	19
14:00-15:00	11	20	31	8	9	17				19	29	48
15:00-16:00	10	9	19	10	9	19				20	18	38
16:00-17:00	19	16	35	28	20	48				47	36	83
17:00-18:00	10	9	19	12	16	28				22	25	47
18:00-19:00	9	11	20	15	13	28				24	24	48
全時間合計	96	123	219	112	100	212				208	223	431

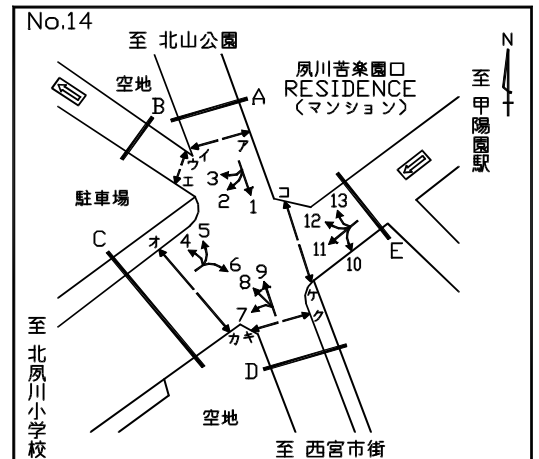
方向 種別 時間帯	ウ			エ						合計 (ウ+エ)		
	歩行者 (人)	自転車 (台)	合計 (人・台)	歩行者 (人)	自転車 (台)	合計 (人・台)	歩行者 (人)	自転車 (台)	合計 (人・台)	歩行者 (人)	自転車 (台)	合計 (人・台)
7:00- 8:00	3	0	3	3	1	4				6	1	7
8:00- 9:00	1	0	1	1	0	1				2	0	2
9:00-10:00	0	0	0	0	0	0				0	0	0
10:00-11:00	0	0	0	0	0	0				0	0	0
11:00-12:00	0	0	0	0	0	0				0	0	0
12:00-13:00	1	0	1	0	1	1				1	1	2
13:00-14:00	0	0	0	0	0	0				0	0	0
14:00-15:00	0	1	1	1	1	2				1	2	3
15:00-16:00	3	0	3	2	0	2				5	0	5
16:00-17:00	0	1	1	0	0	0				0	1	1
17:00-18:00	3	0	3	0	0	0				3	0	3
18:00-19:00	1	2	3	0	0	0				1	2	3
全時間合計	12	4	16	7	3	10				19	7	26

歩行者交通量調査表

調査日：平成27年10月27日(火) 天候：晴れ一時雨

調査地点：No.14 建石線／山手線

集計方法：方向別



方向 種別 時間帯	イ			カ						合計 (イ+カ)		
	歩行者 (人)	自転車 (台)	合計 (人・台)	歩行者 (人)	自転車 (台)	合計 (人・台)	歩行者 (人)	自転車 (台)	合計 (人・台)	歩行者 (人)	自転車 (台)	合計 (人・台)
7:00- 8:00	1	3	4	8	3	11				9	6	15
8:00- 9:00	2	1	3	6	4	10				8	5	13
9:00-10:00	0	0	0	2	2	4				2	2	4
10:00-11:00	7	1	8	1	4	5				8	5	13
11:00-12:00	4	4	8	6	1	7				10	5	15
12:00-13:00	3	5	8	2	3	5				5	8	13
13:00-14:00	4	5	9	3	3	6				7	8	15
14:00-15:00	6	3	9	2	1	3				8	4	12
15:00-16:00	6	0	6	9	2	11				15	2	17
16:00-17:00	10	4	14	12	6	18				22	10	32
17:00-18:00	8	14	22	9	2	11				17	16	33
18:00-19:00	4	3	7	2	3	5				6	6	12
全時間合計	55	43	98	62	34	96				117	77	194

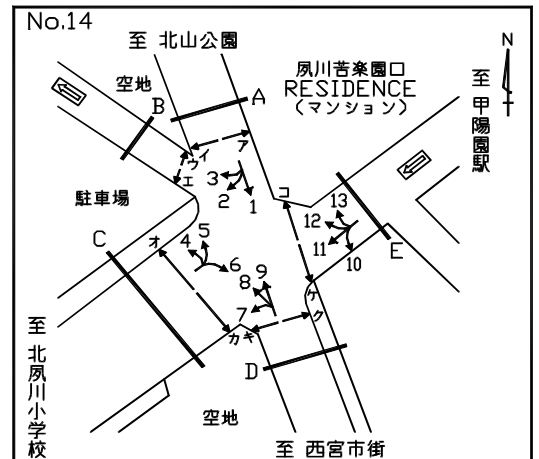
方向 種別 時間帯	キ			ク						合計 (キ+ク)		
	歩行者 (人)	自転車 (台)	合計 (人・台)	歩行者 (人)	自転車 (台)	合計 (人・台)	歩行者 (人)	自転車 (台)	合計 (人・台)	歩行者 (人)	自転車 (台)	合計 (人・台)
7:00- 8:00	38	25	63	28	16	44				66	41	107
8:00- 9:00	12	15	27	7	24	31				19	39	58
9:00-10:00	4	9	13	5	1	6				9	10	19
10:00-11:00	19	9	28	7	10	17				26	19	45
11:00-12:00	9	8	17	13	10	23				22	18	40
12:00-13:00	10	14	24	7	11	18				17	25	42
13:00-14:00	14	11	25	8	5	13				22	16	38
14:00-15:00	21	9	30	10	12	22				31	21	52
15:00-16:00	25	16	41	18	5	23				43	21	64
16:00-17:00	30	14	44	24	18	42				54	32	86
17:00-18:00	20	18	38	10	15	25				30	33	63
18:00-19:00	8	10	18	3	2	5				11	12	23
全時間合計	210	158	368	140	129	269				350	287	637

歩行者交通量調査表

調査日：平成27年10月27日(火) 天候：晴れ一時雨

調査地点：No.14 建石線／山手線

集計方法：方向別



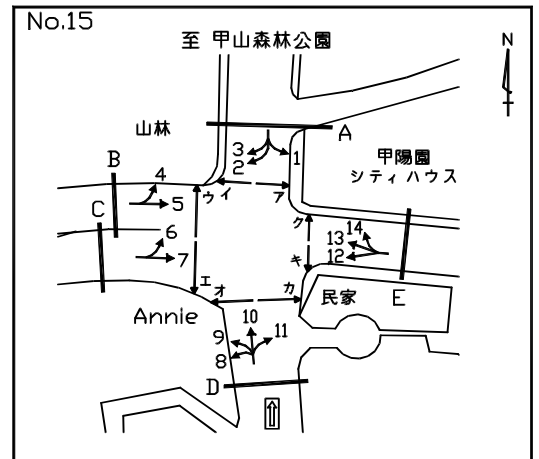
方向 種別 時間帯	ケ			コ			合計 (ケ+コ)					
	歩行者 (人)	自転車 (台)	合計 (人・台)	歩行者 (人)	自転車 (台)	合計 (人・台)	歩行者 (人)	自転車 (台)	合計 (人・台)	歩行者 (人)	自転車 (台)	合計 (人・台)
7:00- 8:00	20	13	33	10	2	12				30	15	45
8:00- 9:00	2	5	7	6	8	14				8	13	21
9:00-10:00	6	9	15	9	13	22				15	22	37
10:00-11:00	11	6	17	5	1	6				16	7	23
11:00-12:00	5	2	7	2	2	4				7	4	11
12:00-13:00	3	8	11	3	4	7				6	12	18
13:00-14:00	7	9	16	4	5	9				11	14	25
14:00-15:00	15	5	20	2	5	7				17	10	27
15:00-16:00	20	8	28	10	3	13				30	11	41
16:00-17:00	31	13	44	25	11	36				56	24	80
17:00-18:00	7	9	16	5	13	18				12	22	34
18:00-19:00	3	7	10	9	10	19				12	17	29
全時間合計	130	94	224	90	77	167				220	171	391

歩行者交通量調査表

調査日：平成27年10月27日(火) 天候：晴れ一時雨

調査地点：No.15 建石線／市道西第448号線
／市道西第832号線

集計方法：方向別



方向 種別 時間帯	ア			イ						合計 (ア+イ)		
	歩行者 (人)	自転車 (台)	合計 (人・台)	歩行者 (人)	自転車 (台)	合計 (人・台)	歩行者 (人)	自転車 (台)	合計 (人・台)	歩行者 (人)	自転車 (台)	合計 (人・台)
7:00- 8:00	4	2	6	125	5	130				129	7	136
8:00- 9:00	6	3	9	38	4	42				44	7	51
9:00-10:00	4	3	7	17	7	24				21	10	31
10:00-11:00	4	2	6	13	2	15				17	4	21
11:00-12:00	0	3	3	6	7	13				6	10	16
12:00-13:00	0	1	1	1	1	2				1	2	3
13:00-14:00	3	2	5	7	3	10				10	5	15
14:00-15:00	5	3	8	2	1	3				7	4	11
15:00-16:00	22	5	27	9	3	12				31	8	39
16:00-17:00	14	3	17	17	3	20				31	6	37
17:00-18:00	10	1	11	6	2	8				16	3	19
18:00-19:00	32	6	38	6	15	21				38	21	59
全時間合計	104	34	138	247	53	300				351	87	438

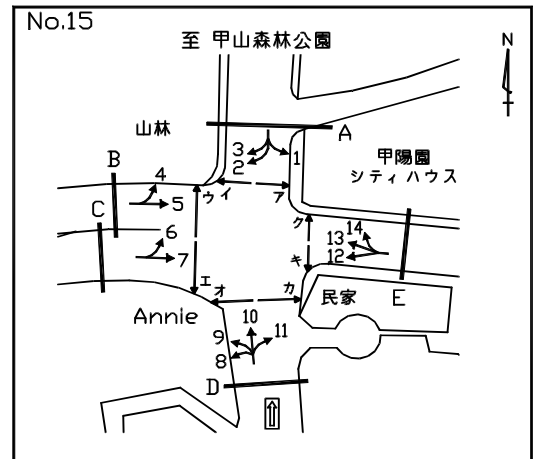
方向 種別 時間帯	ウ			エ						合計 (ウ+エ)		
	歩行者 (人)	自転車 (台)	合計 (人・台)	歩行者 (人)	自転車 (台)	合計 (人・台)	歩行者 (人)	自転車 (台)	合計 (人・台)	歩行者 (人)	自転車 (台)	合計 (人・台)
7:00- 8:00	5	0	5	146	3	149				151	3	154
8:00- 9:00	2	1	3	14	3	17				16	4	20
9:00-10:00	3	1	4	7	0	7				10	1	11
10:00-11:00	4	1	5	37	3	40				41	4	45
11:00-12:00	2	1	3	27	3	30				29	4	33
12:00-13:00	3	0	3	16	3	19				19	3	22
13:00-14:00	3	0	3	11	3	14				14	3	17
14:00-15:00	5	2	7	4	4	8				9	6	15
15:00-16:00	5	0	5	22	2	24				27	2	29
16:00-17:00	31	2	33	32	3	35				63	5	68
17:00-18:00	35	2	37	11	2	13				46	4	50
18:00-19:00	16	0	16	1	0	1				17	0	17
全時間合計	114	10	124	328	29	357				442	39	481

歩行者交通量調査表

調査日：平成27年10月27日(火) 天候：晴れ一時雨

調査地点：No.15 建石線／市道西第448号線
／市道西第832号線

集計方法：方向別



方向 種別 時間帯	オ			カ						合計 (オ+カ)		
	歩行者 (人)	自転車 (台)	合計 (人・台)	歩行者 (人)	自転車 (台)	合計 (人・台)	歩行者 (人)	自転車 (台)	合計 (人・台)	歩行者 (人)	自転車 (台)	合計 (人・台)
7:00- 8:00	66	1	67	4	0	4				70	1	71
8:00- 9:00	37	6	43	10	3	13				47	9	56
9:00-10:00	22	2	24	2	0	2				24	2	26
10:00-11:00	20	1	21	6	1	7				26	2	28
11:00-12:00	6	1	7	6	1	7				12	2	14
12:00-13:00	12	1	13	3	0	3				15	1	16
13:00-14:00	9	3	12	6	1	7				15	4	19
14:00-15:00	13	4	17	8	2	10				21	6	27
15:00-16:00	0	4	4	26	1	27				26	5	31
16:00-17:00	16	7	23	28	3	31				44	10	54
17:00-18:00	4	1	5	26	4	30				30	5	35
18:00-19:00	5	0	5	7	1	8				12	1	13
全時間合計	210	31	241	132	17	149				342	48	390

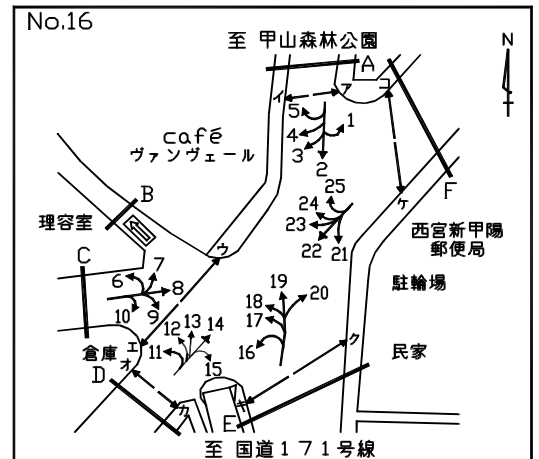
方向 種別 時間帯	キ			ク						合計 (キ+ク)		
	歩行者 (人)	自転車 (台)	合計 (人・台)	歩行者 (人)	自転車 (台)	合計 (人・台)	歩行者 (人)	自転車 (台)	合計 (人・台)	歩行者 (人)	自転車 (台)	合計 (人・台)
7:00- 8:00	36	3	39	0	0	0				36	3	39
8:00- 9:00	17	5	22	5	2	7				22	7	29
9:00-10:00	3	1	4	3	2	5				6	3	9
10:00-11:00	2	1	3	2	1	3				4	2	6
11:00-12:00	1	0	1	3	1	4				4	1	5
12:00-13:00	3	2	5	0	1	1				3	3	6
13:00-14:00	6	3	9	8	2	10				14	5	19
14:00-15:00	6	2	8	5	3	8				11	5	16
15:00-16:00	5	3	8	66	2	68				71	5	76
16:00-17:00	2	2	4	6	0	6				8	2	10
17:00-18:00	27	3	30	20	5	25				47	8	55
18:00-19:00	0	2	2	5	2	7				5	4	9
全時間合計	108	27	135	123	21	144				231	48	279

歩行者交通量調査表

調査日：平成27年10月27日(火) 天候：晴れ一時雨

調査地点：No.16 建石線／山手線／市役所前線
／市道西第830号線

集計方法：方向別



方向 種別 時間帯	ア			イ						合計 (ア+イ)		
	歩行者 (人)	自転車 (台)	合計 (人・台)	歩行者 (人)	自転車 (台)	合計 (人・台)	歩行者 (人)	自転車 (台)	合計 (人・台)	歩行者 (人)	自転車 (台)	合計 (人・台)
7:00- 8:00	25	11	36	72	15	87				97	26	123
8:00- 9:00	23	24	47	69	25	94				92	49	141
9:00-10:00	18	12	30	7	11	18				25	23	48
10:00-11:00	14	9	23	24	8	32				38	17	55
11:00-12:00	17	5	22	39	8	47				56	13	69
12:00-13:00	19	16	35	14	9	23				33	25	58
13:00-14:00	21	10	31	19	9	28				40	19	59
14:00-15:00	39	23	62	23	23	46				62	46	108
15:00-16:00	88	23	111	16	12	28				104	35	139
16:00-17:00	20	6	26	32	19	51				52	25	77
17:00-18:00	32	21	53	68	24	92				100	45	145
18:00-19:00	42	17	59	16	10	26				58	27	85
全時間合計	358	177	535	399	173	572				757	350	1107

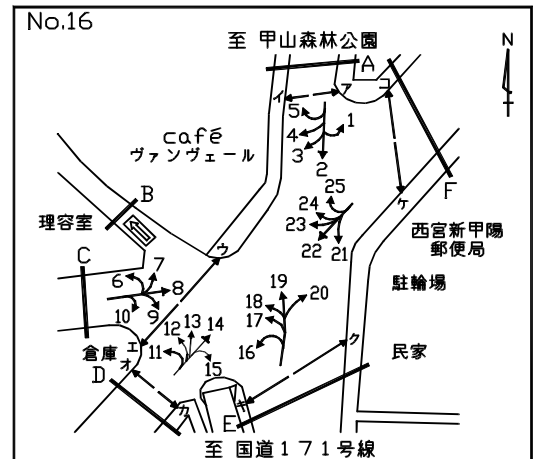
方向 種別 時間帯	ウ			エ						合計 (ウ+エ)		
	歩行者 (人)	自転車 (台)	合計 (人・台)	歩行者 (人)	自転車 (台)	合計 (人・台)	歩行者 (人)	自転車 (台)	合計 (人・台)	歩行者 (人)	自転車 (台)	合計 (人・台)
7:00- 8:00	17	6	23	108	24	132				125	30	155
8:00- 9:00	13	16	29	63	12	75				76	28	104
9:00-10:00	8	2	10	15	7	22				23	9	32
10:00-11:00	3	8	11	17	6	23				20	14	34
11:00-12:00	10	18	28	34	11	45				44	29	73
12:00-13:00	17	16	33	12	6	18				29	22	51
13:00-14:00	11	4	15	15	8	23				26	12	38
14:00-15:00	14	7	21	17	6	23				31	13	44
15:00-16:00	57	8	65	5	6	11				62	14	76
16:00-17:00	14	6	20	13	7	20				27	13	40
17:00-18:00	33	36	69	39	23	62				72	59	131
18:00-19:00	37	13	50	16	5	21				53	18	71
全時間合計	234	140	374	354	121	475				588	261	849

歩行者交通量調査表

調査日：平成27年10月27日(火) 天候：晴れ一時雨

調査地点：No.16 建石線／山手線／市役所前線
／市道西第830号線

集計方法：方向別



方向 種別 時間帯	イ			カ						合計 (イ+カ)		
	歩行者 (人)	自転車 (台)	合計 (人・台)	歩行者 (人)	自転車 (台)	合計 (人・台)	歩行者 (人)	自転車 (台)	合計 (人・台)	歩行者 (人)	自転車 (台)	合計 (人・台)
7:00- 8:00	155	21	176	17	33	50				172	54	226
8:00- 9:00	55	15	70	16	16	32				71	31	102
9:00-10:00	25	11	36	23	16	39				48	27	75
10:00-11:00	7	5	12	20	10	30				27	15	42
11:00-12:00	5	7	12	3	3	6				8	10	18
12:00-13:00	5	4	9	5	5	10				10	9	19
13:00-14:00	0	4	4	6	7	13				6	11	17
14:00-15:00	7	7	14	29	12	41				36	19	55
15:00-16:00	19	17	36	107	13	120				126	30	156
16:00-17:00	26	13	39	31	7	38				57	20	77
17:00-18:00	30	17	47	25	15	40				55	32	87
18:00-19:00	36	18	54	32	20	52				68	38	106
全時間合計	370	139	509	314	157	471				684	296	980

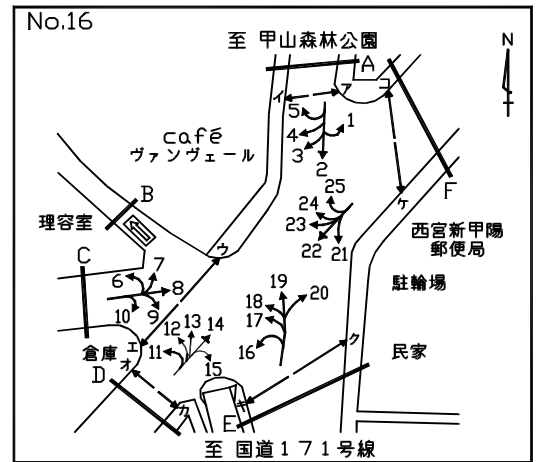
方向 種別 時間帯	キ			ク						合計 (キ+ク)		
	歩行者 (人)	自転車 (台)	合計 (人・台)	歩行者 (人)	自転車 (台)	合計 (人・台)	歩行者 (人)	自転車 (台)	合計 (人・台)	歩行者 (人)	自転車 (台)	合計 (人・台)
7:00- 8:00	81	2	83	12	1	13				93	3	96
8:00- 9:00	52	13	65	27	34	61				79	47	126
9:00-10:00	17	6	23	8	11	19				25	17	42
10:00-11:00	15	8	23	16	16	32				31	24	55
11:00-12:00	7	3	10	10	5	15				17	8	25
12:00-13:00	7	5	12	8	8	16				15	13	28
13:00-14:00	11	8	19	5	10	15				16	18	34
14:00-15:00	14	5	19	24	6	30				38	11	49
15:00-16:00	15	17	32	74	7	81				89	24	113
16:00-17:00	27	17	44	43	7	50				70	24	94
17:00-18:00	21	16	37	27	10	37				48	26	74
18:00-19:00	15	8	23	16	12	28				31	20	51
全時間合計	282	108	390	270	127	397				552	235	787

歩行者交通量調査表

調査日：平成27年10月27日(火) 天候：晴れ一時雨

調査地点：No.16 建石線／山手線／市役所前線
／市道西第830号線

集計方法：方向別



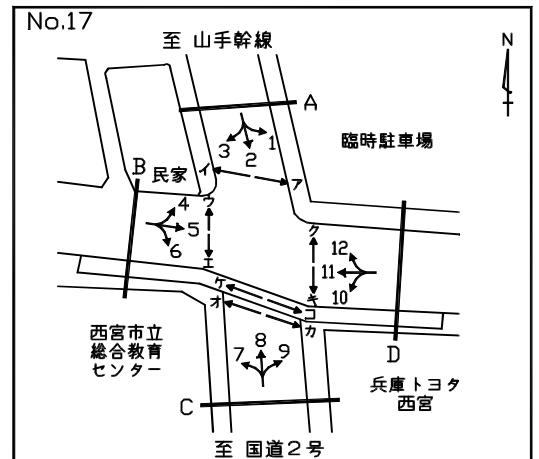
方向 種別 時間帯	ケ			コ			合計 (ケ+コ)			合計 (ケ+コ)		
	歩行者 (人)	自転車 (台)	合計 (人・台)	歩行者 (人)	自転車 (台)	合計 (人・台)	歩行者 (人)	自転車 (台)	合計 (人・台)	歩行者 (人)	自転車 (台)	合計 (人・台)
7:00- 8:00	3	5	8	7	3	10				10	8	18
8:00- 9:00	1	2	3	8	7	15				9	9	18
9:00-10:00	4	2	6	6	3	9				10	5	15
10:00-11:00	13	6	19	22	17	39				35	23	58
11:00-12:00	21	13	34	31	12	43				52	25	77
12:00-13:00	10	4	14	24	5	29				34	9	43
13:00-14:00	16	1	17	14	3	17				30	4	34
14:00-15:00	13	5	18	38	7	45				51	12	63
15:00-16:00	26	4	30	28	6	34				54	10	64
16:00-17:00	38	17	55	29	7	36				67	24	91
17:00-18:00	40	13	53	36	9	45				76	22	98
18:00-19:00	13	4	17	12	5	17				25	9	34
全時間合計	198	76	274	255	84	339				453	160	613

歩行者交通量調査表

調査日：平成27年10月27日(火) 天候：晴れ一時雨

調査地点：No.17 今津西線／市道瓦第117号線

集計方法：方向別



方向 種別 時間帯	ア			イ						合計 (ア+イ)		
	歩行者 (人)	自転車 (台)	合計 (人・台)	歩行者 (人)	自転車 (台)	合計 (人・台)	歩行者 (人)	自転車 (台)	合計 (人・台)	歩行者 (人)	自転車 (台)	合計 (人・台)
7:00- 8:00	30	14	44	14	19	33				44	33	77
8:00- 9:00	135	58	193	24	39	63				159	97	256
9:00-10:00	55	31	86	7	18	25				62	49	111
10:00-11:00	56	17	73	9	16	25				65	33	98
11:00-12:00	7	31	38	18	15	33				25	46	71
12:00-13:00	23	29	52	99	22	121				122	51	173
13:00-14:00	26	24	50	28	22	50				54	46	100
14:00-15:00	12	25	37	7	34	41				19	59	78
15:00-16:00	7	31	38	56	31	87				63	62	125
16:00-17:00	21	39	60	37	35	72				58	74	132
17:00-18:00	65	51	116	70	39	109				135	90	225
18:00-19:00	12	33	45	70	21	91				82	54	136
全時間合計	449	383	832	439	311	750				888	694	1582

方向 種別 時間帯	ウ			エ						合計 (ウ+エ)		
	歩行者 (人)	自転車 (台)	合計 (人・台)	歩行者 (人)	自転車 (台)	合計 (人・台)	歩行者 (人)	自転車 (台)	合計 (人・台)	歩行者 (人)	自転車 (台)	合計 (人・台)
7:00- 8:00	7	14	21	2	13	15				9	27	36
8:00- 9:00	9	16	25	3	9	12				12	25	37
9:00-10:00	7	8	15	3	2	5				10	10	20
10:00-11:00	16	12	28	12	9	21				28	21	49
11:00-12:00	0	16	16	2	14	16				2	30	32
12:00-13:00	2	12	14	3	3	6				5	15	20
13:00-14:00	4	10	14	0	5	5				4	15	19
14:00-15:00	2	13	15	1	2	3				3	15	18
15:00-16:00	5	5	10	2	13	15				7	18	25
16:00-17:00	15	17	32	7	22	29				22	39	61
17:00-18:00	13	45	58	24	27	51				37	72	109
18:00-19:00	5	16	21	3	9	12				8	25	33
全時間合計	85	184	269	62	128	190				147	312	459

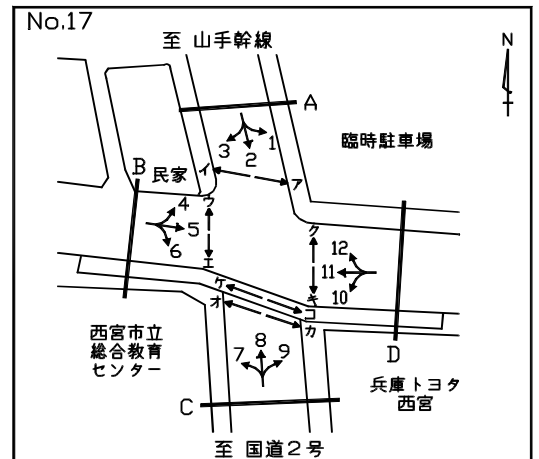
※横断歩道橋通行者(方向ケ,コ)は、平日のみ調査を行った

歩行者交通量調査表

調査日：平成27年10月27日(火) 天候：晴れ一時雨

調査地点：No.17 今津西線／市道瓦第117号線

集計方法：方向別



方向 種別 時間帯	オ			カ						合計 (オ+カ)		
	歩行者 (人)	自転車 (台)	合計 (人・台)	歩行者 (人)	自転車 (台)	合計 (人・台)	歩行者 (人)	自転車 (台)	合計 (人・台)	歩行者 (人)	自転車 (台)	合計 (人・台)
7:00- 8:00	3	10	13	0	2	2				3	12	15
8:00- 9:00	4	30	34	1	8	9				5	38	43
9:00-10:00	1	15	16	0	7	7				1	22	23
10:00-11:00	1	10	11	0	2	2				1	12	13
11:00-12:00	0	4	4	0	4	4				0	8	8
12:00-13:00	1	8	9	0	3	3				1	11	12
13:00-14:00	0	7	7	0	5	5				0	12	12
14:00-15:00	0	15	15	0	3	3				0	18	18
15:00-16:00	0	16	16	0	5	5				0	21	21
16:00-17:00	0	12	12	0	8	8				0	20	20
17:00-18:00	5	16	21	0	7	7				5	23	28
18:00-19:00	4	14	18	0	4	4				4	18	22
全時間合計	19	157	176	1	58	59				20	215	235

方向 種別 時間帯	キ			ク						合計 (キ+ク)		
	歩行者 (人)	自転車 (台)	合計 (人・台)	歩行者 (人)	自転車 (台)	合計 (人・台)	歩行者 (人)	自転車 (台)	合計 (人・台)	歩行者 (人)	自転車 (台)	合計 (人・台)
7:00- 8:00	5	69	74	6	47	53				11	116	127
8:00- 9:00	9	109	118	20	58	78				29	167	196
9:00-10:00	3	49	52	6	31	37				9	80	89
10:00-11:00	2	24	26	9	19	28				11	43	54
11:00-12:00	4	40	44	4	27	31				8	67	75
12:00-13:00	10	34	44	6	32	38				16	66	82
13:00-14:00	3	33	36	6	38	44				9	71	80
14:00-15:00	8	42	50	6	42	48				14	84	98
15:00-16:00	4	50	54	10	72	82				14	122	136
16:00-17:00	9	49	58	14	58	72				23	107	130
17:00-18:00	22	65	87	14	78	92				36	143	179
18:00-19:00	6	77	83	13	65	78				19	142	161
全時間合計	85	641	726	114	567	681				199	1208	1407

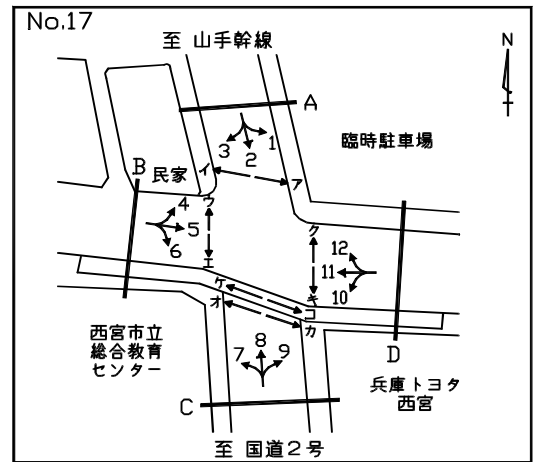
※横断歩道橋通行者(方向ケ,コ)は、平日のみ調査を行った

歩行者交通量調査表

調査日：平成27年10月27日(火) 天候：晴れ一時雨

調査地点：No.17 今津西線／市道瓦第117号線

集計方法：方向別



方向 種別 時間帯	ケ			コ						合計 (ケ+コ)		
	歩行者 (人)	自転車 (台)	合計 (人・台)	歩行者 (人)	自転車 (台)	合計 (人・台)	歩行者 (人)	自転車 (台)	合計 (人・台)	歩行者 (人)	自転車 (台)	合計 (人・台)
7:00- 8:00	1	1	2	58	0	58				59	1	60
8:00- 9:00	5	0	5	24	0	24				29	0	29
9:00-10:00	0	0	0	2	0	2				2	0	2
10:00-11:00	0	0	0	0	0	0				0	0	0
11:00-12:00	8	0	8	0	0	0				8	0	8
12:00-13:00	4	0	4	3	0	3				7	0	7
13:00-14:00	0	0	0	0	0	0				0	0	0
14:00-15:00	1	0	1	1	1	2				2	1	3
15:00-16:00	36	1	37	4	0	4				40	1	41
16:00-17:00	12	1	13	2	1	3				14	2	16
17:00-18:00	5	1	6	2	7	9				7	8	15
18:00-19:00	8	0	8	0	0	0				8	0	8
全時間合計	80	4	84	96	9	105				176	13	189

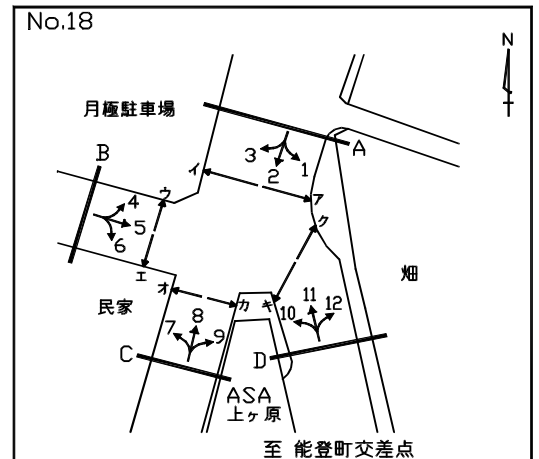
※横断歩道橋通行者（方向ケ, コ）は、平日のみ調査を行った

歩行者交通量調査表

調査日：平成27年10月27日(火) 天候：晴れ一時雨

調査地点：No.18 今津西線／市道西第697号線

集計方法：方向別



方向 種別 時間帯	ア			イ						合計 (ア+イ)		
	歩行者 (人)	自転車 (台)	合計 (人・台)	歩行者 (人)	自転車 (台)	合計 (人・台)	歩行者 (人)	自転車 (台)	合計 (人・台)	歩行者 (人)	自転車 (台)	合計 (人・台)
7:00- 8:00	10	5	15	12	8	20				22	13	35
8:00- 9:00	0	1	1	6	30	36				6	31	37
9:00-10:00	2	9	11	0	4	4				2	13	15
10:00-11:00	1	0	1	2	4	6				3	4	7
11:00-12:00	1	0	1	2	4	6				3	4	7
12:00-13:00	2	4	6	1	2	3				3	6	9
13:00-14:00	1	2	3	2	2	4				3	4	7
14:00-15:00	1	0	1	2	4	6				3	4	7
15:00-16:00	0	1	1	2	1	3				2	2	4
16:00-17:00	2	1	3	3	4	7				5	5	10
17:00-18:00	6	2	8	2	8	10				8	10	18
18:00-19:00	2	2	4	0	4	4				2	6	8
全時間合計	28	27	55	34	75	109				62	102	164

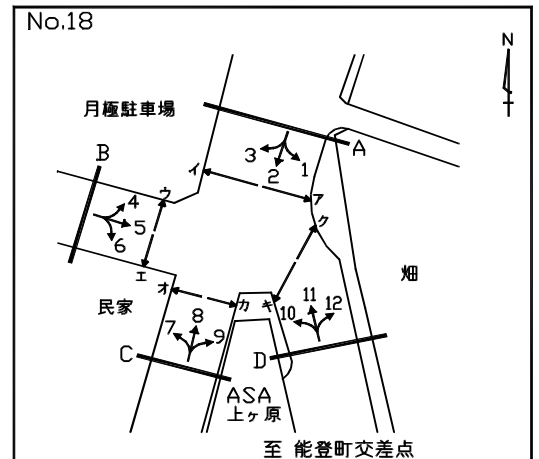
方向 種別 時間帯	ウ			エ						合計 (ウ+エ)		
	歩行者 (人)	自転車 (台)	合計 (人・台)	歩行者 (人)	自転車 (台)	合計 (人・台)	歩行者 (人)	自転車 (台)	合計 (人・台)	歩行者 (人)	自転車 (台)	合計 (人・台)
7:00- 8:00	14	14	28	13	11	24				27	25	52
8:00- 9:00	28	60	88	14	32	46				42	92	134
9:00-10:00	5	13	18	1	7	8				6	20	26
10:00-11:00	7	22	29	5	1	6				12	23	35
11:00-12:00	3	26	29	7	2	9				10	28	38
12:00-13:00	0	2	2	0	4	4				0	6	6
13:00-14:00	2	4	6	3	0	3				5	4	9
14:00-15:00	21	7	28	5	13	18				26	20	46
15:00-16:00	3	12	15	4	17	21				7	29	36
16:00-17:00	16	23	39	21	41	62				37	64	101
17:00-18:00	6	14	20	18	17	35				24	31	55
18:00-19:00	1	9	10	11	5	16				12	14	26
全時間合計	106	206	312	102	150	252				208	356	564

歩行者交通量調査表

調査日：平成27年10月27日(火) 天候：晴れ一時雨

調査地点：No.18 今津西線／市道西第697号線

集計方法：方向別



方向 種別 時間帯	イ			カ						合計 (イ+カ)		
	歩行者 (人)	自転車 (台)	合計 (人・台)	歩行者 (人)	自転車 (台)	合計 (人・台)	歩行者 (人)	自転車 (台)	合計 (人・台)	歩行者 (人)	自転車 (台)	合計 (人・台)
7:00- 8:00	2	3	5	4	5	9				6	8	14
8:00- 9:00	3	1	4	1	0	1				4	1	5
9:00-10:00	5	6	11	8	1	9				13	7	20
10:00-11:00	1	2	3	3	1	4				4	3	7
11:00-12:00	3	2	5	7	3	10				10	5	15
12:00-13:00	2	7	9	1	0	1				3	7	10
13:00-14:00	0	10	10	1	0	1				1	10	11
14:00-15:00	0	2	2	0	0	0				0	2	2
15:00-16:00	1	6	7	0	0	0				1	6	7
16:00-17:00	7	6	13	1	1	2				8	7	15
17:00-18:00	1	3	4	2	1	3				3	4	7
18:00-19:00	0	2	2	0	2	2				0	4	4
全時間合計	25	50	75	28	14	42				53	64	117

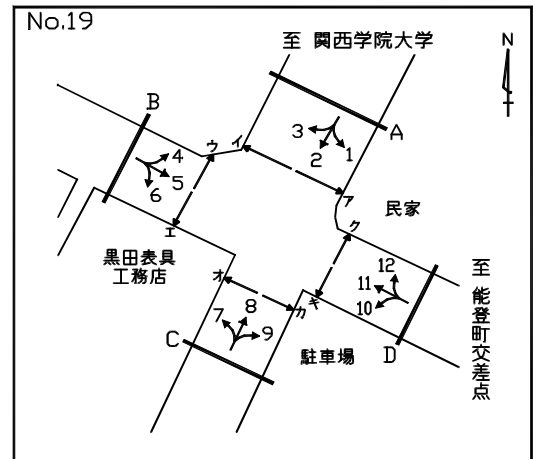
方向 種別 時間帯	キ			ク						合計 (キ+ク)		
	歩行者 (人)	自転車 (台)	合計 (人・台)	歩行者 (人)	自転車 (台)	合計 (人・台)	歩行者 (人)	自転車 (台)	合計 (人・台)	歩行者 (人)	自転車 (台)	合計 (人・台)
7:00- 8:00	5	7	12	46	6	52				51	13	64
8:00- 9:00	2	15	17	17	5	22				19	20	39
9:00-10:00	10	17	27	11	16	27				21	33	54
10:00-11:00	2	8	10	8	24	32				10	32	42
11:00-12:00	8	4	12	1	6	7				9	10	19
12:00-13:00	0	5	5	2	4	6				2	9	11
13:00-14:00	3	9	12	2	0	2				5	9	14
14:00-15:00	13	13	26	4	0	4				17	13	30
15:00-16:00	19	4	23	8	9	17				27	13	40
16:00-17:00	9	15	24	9	8	17				18	23	41
17:00-18:00	14	11	25	5	8	13				19	19	38
18:00-19:00	2	8	10	1	2	3				3	10	13
全時間合計	87	116	203	114	88	202				201	204	405

歩行者交通量調査表

調査日：平成27年10月27日(火) 天候：晴れ一時雨

調査地点：No.19 今津西線／市道甲第244号線
／市道甲第248号線

集計方法：方向別



方向 種別 時間帯	ア			イ						合計 (ア+イ)		
	歩行者 (人)	自転車 (台)	合計 (人・台)	歩行者 (人)	自転車 (台)	合計 (人・台)	歩行者 (人)	自転車 (台)	合計 (人・台)	歩行者 (人)	自転車 (台)	合計 (人・台)
7:00- 8:00	24	9	33	11	6	17				35	15	50
8:00- 9:00	27	36	63	28	14	42				55	50	105
9:00-10:00	4	4	8	10	4	14				14	8	22
10:00-11:00	23	14	37	10	4	14				33	18	51
11:00-12:00	7	15	22	4	4	8				11	19	30
12:00-13:00	17	8	25	9	3	12				26	11	37
13:00-14:00	23	20	43	13	4	17				36	24	60
14:00-15:00	12	9	21	9	3	12				21	12	33
15:00-16:00	8	5	13	7	0	7				15	5	20
16:00-17:00	16	9	25	13	0	13				29	9	38
17:00-18:00	9	4	13	5	0	5				14	4	18
18:00-19:00	12	11	23	1	1	2				13	12	25
全時間合計	182	144	326	120	43	163				302	187	489

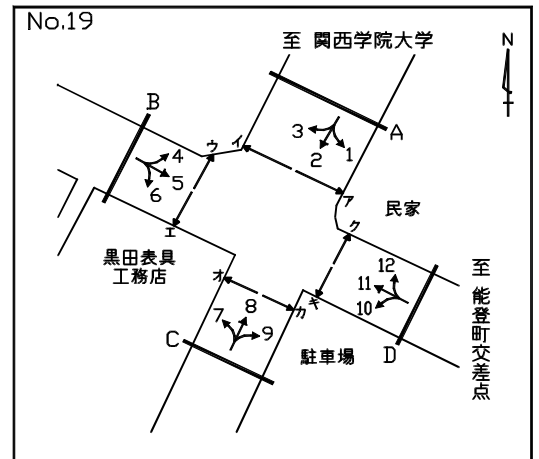
方向 種別 時間帯	ウ			エ						合計 (ウ+エ)		
	歩行者 (人)	自転車 (台)	合計 (人・台)	歩行者 (人)	自転車 (台)	合計 (人・台)	歩行者 (人)	自転車 (台)	合計 (人・台)	歩行者 (人)	自転車 (台)	合計 (人・台)
7:00- 8:00	8	4	12	6	6	12				14	10	24
8:00- 9:00	11	12	23	1	15	16				12	27	39
9:00-10:00	2	1	3	5	7	12				7	8	15
10:00-11:00	2	1	3	4	9	13				6	10	16
11:00-12:00	2	0	2	5	8	13				7	8	15
12:00-13:00	4	2	6	25	12	37				29	14	43
13:00-14:00	7	14	21	3	1	4				10	15	25
14:00-15:00	0	0	0	0	0	0				0	0	0
15:00-16:00	0	3	3	1	1	2				1	4	5
16:00-17:00	1	1	2	7	14	21				8	15	23
17:00-18:00	0	0	0	2	6	8				2	6	8
18:00-19:00	1	0	1	15	21	36				16	21	37
全時間合計	38	38	76	74	100	174				112	138	250

歩行者交通量調査表

調査日：平成27年10月27日(火) 天候：晴れ一時雨

調査地点：No.19 今津西線／市道甲第244号線
／市道甲第248号線

集計方法：方向別



方向 種別 時間帯	イ			カ						合計 (イ+カ)		
	歩行者 (人)	自転車 (台)	合計 (人・台)	歩行者 (人)	自転車 (台)	合計 (人・台)	歩行者 (人)	自転車 (台)	合計 (人・台)	歩行者 (人)	自転車 (台)	合計 (人・台)
7:00- 8:00	23	8	31	4	1	5				27	9	36
8:00- 9:00	9	20	29	9	1	10				18	21	39
9:00-10:00	3	11	14	4	0	4				7	11	18
10:00-11:00	8	13	21	3	0	3				11	13	24
11:00-12:00	6	8	14	11	4	15				17	12	29
12:00-13:00	8	29	37	4	1	5				12	30	42
13:00-14:00	9	11	20	6	2	8				15	13	28
14:00-15:00	8	12	20	5	2	7				13	14	27
15:00-16:00	7	19	26	6	5	11				13	24	37
16:00-17:00	17	33	50	11	2	13				28	35	63
17:00-18:00	6	9	15	9	1	10				15	10	25
18:00-19:00	8	18	26	9	8	17				17	26	43
全時間合計	112	191	303	81	27	108				193	218	411

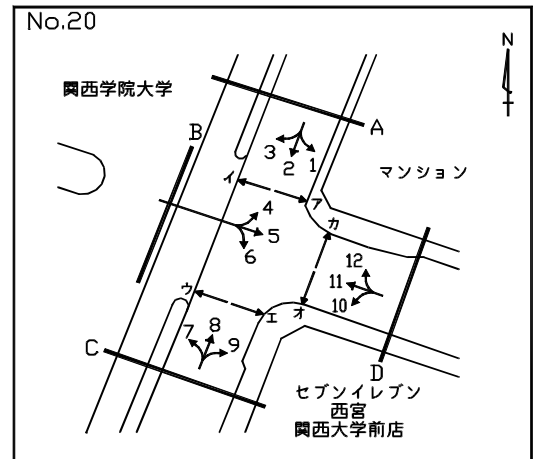
方向 種別 時間帯	キ			ク						合計 (キ+ク)		
	歩行者 (人)	自転車 (台)	合計 (人・台)	歩行者 (人)	自転車 (台)	合計 (人・台)	歩行者 (人)	自転車 (台)	合計 (人・台)	歩行者 (人)	自転車 (台)	合計 (人・台)
7:00- 8:00	5	7	12	79	35	114				84	42	126
8:00- 9:00	10	16	26	35	64	99				45	80	125
9:00-10:00	2	1	3	6	8	14				8	9	17
10:00-11:00	8	9	17	23	27	50				31	36	67
11:00-12:00	6	6	12	20	29	49				26	35	61
12:00-13:00	9	15	24	2	16	18				11	31	42
13:00-14:00	8	9	17	13	21	34				21	30	51
14:00-15:00	8	11	19	14	27	41				22	38	60
15:00-16:00	20	28	48	8	21	29				28	49	77
16:00-17:00	29	25	54	15	16	31				44	41	85
17:00-18:00	10	3	13	4	6	10				14	9	23
18:00-19:00	3	7	10	1	3	4				4	10	14
全時間合計	118	137	255	220	273	493				338	410	748

歩行者交通量調査表

調査日：平成27年10月27日(火) 天候：晴れ一時雨

調査地点：No.20 今津西線／市道甲第180号線

集計方法：方向別



方向 種別 時間帯	ア			イ						合計 (ア+イ)		
	歩行者 (人)	自転車 (台)	合計 (人・台)	歩行者 (人)	自転車 (台)	合計 (人・台)	歩行者 (人)	自転車 (台)	合計 (人・台)	歩行者 (人)	自転車 (台)	合計 (人・台)
7:00- 8:00	3	2	5	35	6	41				38	8	46
8:00- 9:00	5	0	5	206	10	216				211	10	221
9:00-10:00	15	7	22	233	7	240				248	14	262
10:00-11:00	15	3	18	87	2	89				102	5	107
11:00-12:00	67	6	73	76	5	81				143	11	154
12:00-13:00	79	1	80	50	4	54				129	5	134
13:00-14:00	54	0	54	72	0	72				126	0	126
14:00-15:00	41	1	42	37	1	38				78	2	80
15:00-16:00	259	6	265	30	6	36				289	12	301
16:00-17:00	518	9	527	42	3	45				560	12	572
17:00-18:00	171	5	176	20	1	21				191	6	197
18:00-19:00	608	6	614	16	4	20				624	10	634
全時間合計	1835	46	1881	904	49	953				2739	95	2834

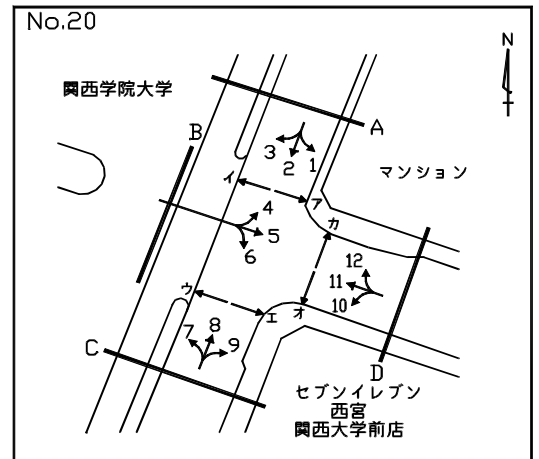
方向 種別 時間帯	ウ			エ						合計 (ウ+エ)		
	歩行者 (人)	自転車 (台)	合計 (人・台)	歩行者 (人)	自転車 (台)	合計 (人・台)	歩行者 (人)	自転車 (台)	合計 (人・台)	歩行者 (人)	自転車 (台)	合計 (人・台)
7:00- 8:00	41	3	44	211	3	214				252	6	258
8:00- 9:00	1006	6	1012	28	2	30				1034	8	1042
9:00-10:00	313	6	319	26	1	27				339	7	346
10:00-11:00	912	3	915	97	1	98				1009	4	1013
11:00-12:00	583	2	585	117	0	117				700	2	702
12:00-13:00	406	3	409	282	2	284				688	5	693
13:00-14:00	354	3	357	163	1	164				517	4	521
14:00-15:00	221	5	226	195	4	199				416	9	425
15:00-16:00	96	1	97	474	0	474				570	1	571
16:00-17:00	98	1	99	829	0	829				927	1	928
17:00-18:00	33	1	34	374	12	386				407	13	420
18:00-19:00	21	0	21	753	29	782				774	29	803
全時間合計	4084	34	4118	3549	55	3604				7633	89	7722

歩行者交通量調査表

調査日：平成27年10月27日(火) 天候：晴れ一時雨

調査地点：No.20 今津西線／市道甲第180号線

集計方法：方向別



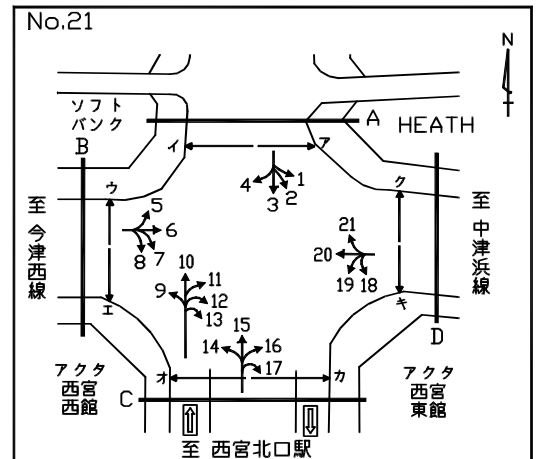
方向 種別 時間帯	オ			カ			合計 (オ+カ)			合計 (オ+カ)		
	歩行者 (人)	自転車 (台)	合計 (人・台)	歩行者 (人)	自転車 (台)	合計 (人・台)	歩行者 (人)	自転車 (台)	合計 (人・台)	歩行者 (人)	自転車 (台)	合計 (人・台)
7:00- 8:00	25	22	47	16	0	16				41	22	63
8:00- 9:00	31	60	91	6	2	8				37	62	99
9:00-10:00	19	16	35	4	3	7				23	19	42
10:00-11:00	44	33	77	23	5	28				67	38	105
11:00-12:00	15	6	21	5	3	8				20	9	29
12:00-13:00	14	13	27	7	0	7				21	13	34
13:00-14:00	3	8	11	9	1	10				12	9	21
14:00-15:00	11	2	13	13	3	16				24	5	29
15:00-16:00	9	2	11	10	1	11				19	3	22
16:00-17:00	22	19	41	25	6	31				47	25	72
17:00-18:00	15	8	23	32	6	38				47	14	61
18:00-19:00	11	4	15	52	5	57				63	9	72
全時間合計	219	193	412	202	35	237				421	228	649

歩行者交通量調査表

調査日：平成27年10月27日(火) 天候：晴れ一時雨

調査地点：No.21 北口線／車庫北線

集計方法：方向別



方向 種別 時間帯	ア			イ						合計 (ア+イ)		
	歩行者 (人)	自転車 (台)	合計 (人・台)	歩行者 (人)	自転車 (台)	合計 (人・台)	歩行者 (人)	自転車 (台)	合計 (人・台)	歩行者 (人)	自転車 (台)	合計 (人・台)
7:00- 8:00	34	16	50	13	54	67				47	70	117
8:00- 9:00	19	59	78	40	71	111				59	130	189
9:00-10:00	21	40	61	14	31	45				35	71	106
10:00-11:00	12	27	39	10	41	51				22	68	90
11:00-12:00	10	41	51	16	30	46				26	71	97
12:00-13:00	16	45	61	30	31	61				46	76	122
13:00-14:00	15	44	59	23	28	51				38	72	110
14:00-15:00	18	42	60	16	38	54				34	80	114
15:00-16:00	16	45	61	17	27	44				33	72	105
16:00-17:00	28	65	93	37	52	89				65	117	182
17:00-18:00	21	52	73	21	59	80				42	111	153
18:00-19:00	11	29	40	22	50	72				33	79	112
全時間合計	221	505	726	259	512	771				480	1017	1497

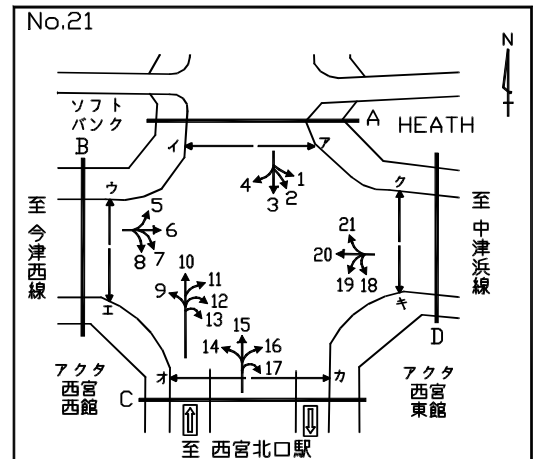
方向 種別 時間帯	ウ			エ						合計 (ウ+エ)		
	歩行者 (人)	自転車 (台)	合計 (人・台)	歩行者 (人)	自転車 (台)	合計 (人・台)	歩行者 (人)	自転車 (台)	合計 (人・台)	歩行者 (人)	自転車 (台)	合計 (人・台)
7:00- 8:00	40	4	44	78	22	100				118	26	144
8:00- 9:00	24	9	33	59	39	98				83	48	131
9:00-10:00	40	21	61	44	45	89				84	66	150
10:00-11:00	29	21	50	55	56	111				84	77	161
11:00-12:00	34	23	57	52	50	102				86	73	159
12:00-13:00	51	50	101	42	37	79				93	87	180
13:00-14:00	35	54	89	46	32	78				81	86	167
14:00-15:00	50	61	111	33	35	68				83	96	179
15:00-16:00	40	48	88	42	42	84				82	90	172
16:00-17:00	51	69	120	54	67	121				105	136	241
17:00-18:00	55	46	101	27	33	60				82	79	161
18:00-19:00	61	56	117	39	28	67				100	84	184
全時間合計	510	462	972	571	486	1057				1081	948	2029

歩行者交通量調査表

調査日：平成27年10月27日(火) 天候：晴れ一時雨

調査地点：No.21 北口線／車庫北線

集計方法：方向別



方向 種別 時間帯	オ			カ			合計 (オ+カ)					
	歩行者 (人)	自転車 (台)	合計 (人・台)	歩行者 (人)	自転車 (台)	合計 (人・台)	歩行者 (人)	自転車 (台)	合計 (人・台)	歩行者 (人)	自転車 (台)	合計 (人・台)
7:00- 8:00	15	10	25	7	5	12				22	15	37
8:00- 9:00	12	36	48	12	11	23				24	47	71
9:00-10:00	28	51	79	27	40	67				55	91	146
10:00-11:00	57	51	108	53	50	103				110	101	211
11:00-12:00	78	80	158	45	80	125				123	160	283
12:00-13:00	70	59	129	64	94	158				134	153	287
13:00-14:00	84	78	162	38	65	103				122	143	265
14:00-15:00	63	71	134	55	66	121				118	137	255
15:00-16:00	48	65	113	33	62	95				81	127	208
16:00-17:00	46	90	136	41	92	133				87	182	269
17:00-18:00	84	118	202	49	84	133				133	202	335
18:00-19:00	59	51	110	25	54	79				84	105	189
全時間合計	644	760	1404	449	703	1152				1093	1463	2556

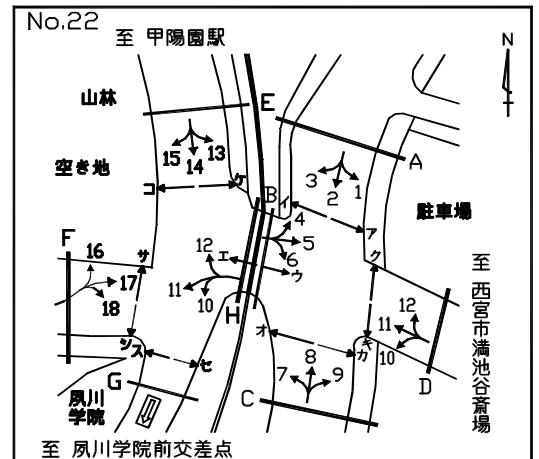
方向 種別 時間帯	キ			ク			合計 (キ+ク)					
	歩行者 (人)	自転車 (台)	合計 (人・台)	歩行者 (人)	自転車 (台)	合計 (人・台)	歩行者 (人)	自転車 (台)	合計 (人・台)	歩行者 (人)	自転車 (台)	合計 (人・台)
7:00- 8:00	93	22	115	57	6	63				150	28	178
8:00- 9:00	92	47	139	46	10	56				138	57	195
9:00-10:00	46	76	122	27	15	42				73	91	164
10:00-11:00	57	66	123	40	57	97				97	123	220
11:00-12:00	64	47	111	69	55	124				133	102	235
12:00-13:00	39	44	83	70	50	120				109	94	203
13:00-14:00	83	55	138	55	47	102				138	102	240
14:00-15:00	34	36	70	56	54	110				90	90	180
15:00-16:00	32	60	92	65	56	121				97	116	213
16:00-17:00	72	55	127	85	75	160				157	130	287
17:00-18:00	47	48	95	97	92	189				144	140	284
18:00-19:00	43	25	68	99	62	161				142	87	229
全時間合計	702	581	1283	766	579	1345				1468	1160	2628

歩行者交通量調査表

調査日：平成27年10月27日(火) 天候：晴れ一時雨

調査地点：No.22 山手線／市道西第188号線
／市道西第815号線

集計方法：方向別



方向 種別 時間帯	ア			イ						合計 (ア+イ)		
	歩行者 (人)	自転車 (台)	合計 (人・台)	歩行者 (人)	自転車 (台)	合計 (人・台)	歩行者 (人)	自転車 (台)	合計 (人・台)	歩行者 (人)	自転車 (台)	合計 (人・台)
7:00- 8:00	54	7	61	36	3	39				90	10	100
8:00- 9:00	54	11	65	25	15	40				79	26	105
9:00-10:00	8	1	9	17	4	21				25	5	30
10:00-11:00	5	2	7	5	1	6				10	3	13
11:00-12:00	6	3	9	5	0	5				11	3	14
12:00-13:00	6	1	7	3	2	5				9	3	12
13:00-14:00	10	1	11	5	2	7				15	3	18
14:00-15:00	10	2	12	8	2	10				18	4	22
15:00-16:00	8	0	8	6	6	12				14	6	20
16:00-17:00	16	1	17	49	5	54				65	6	71
17:00-18:00	31	3	34	65	6	71				96	9	105
18:00-19:00	33	6	39	6	5	11				39	11	50
全時間合計	241	38	279	230	51	281				471	89	560

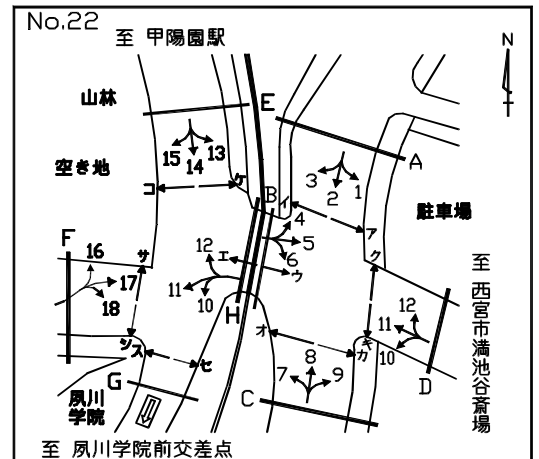
方向 種別 時間帯	ウ			エ						合計 (ウ+エ)		
	歩行者 (人)	自転車 (台)	合計 (人・台)	歩行者 (人)	自転車 (台)	合計 (人・台)	歩行者 (人)	自転車 (台)	合計 (人・台)	歩行者 (人)	自転車 (台)	合計 (人・台)
7:00- 8:00	60	11	71	35	5	40				95	16	111
8:00- 9:00	58	40	98	26	30	56				84	70	154
9:00-10:00	18	19	37	27	18	45				45	37	82
10:00-11:00	21	15	36	18	6	24				39	21	60
11:00-12:00	16	12	28	18	9	27				34	21	55
12:00-13:00	10	12	22	13	4	17				23	16	39
13:00-14:00	14	10	24	8	11	19				22	21	43
14:00-15:00	19	27	46	15	12	27				34	39	73
15:00-16:00	34	15	49	17	15	32				51	30	81
16:00-17:00	24	14	38	58	9	67				82	23	105
17:00-18:00	42	18	60	81	23	104				123	41	164
18:00-19:00	37	14	51	13	22	35				50	36	86
全時間合計	353	207	560	329	164	493				682	371	1053

歩行者交通量調査表

調査日：平成27年10月27日(火) 天候：晴れ一時雨

調査地点：No.22 山手線／市道西第188号線
／市道西第815号線

集計方法：方向別



方向 種別 時間帯	イ			カ						合計 (イ+カ)		
	歩行者 (人)	自転車 (台)	合計 (人・台)	歩行者 (人)	自転車 (台)	合計 (人・台)	歩行者 (人)	自転車 (台)	合計 (人・台)	歩行者 (人)	自転車 (台)	合計 (人・台)
7:00- 8:00	3	1	4	7	1	8				10	2	12
8:00- 9:00	7	3	10	1	1	2				8	4	12
9:00-10:00	4	5	9	4	2	6				8	7	15
10:00-11:00	3	1	4	1	5	6				4	6	10
11:00-12:00	6	5	11	9	3	12				15	8	23
12:00-13:00	3	3	6	5	3	8				8	6	14
13:00-14:00	1	4	5	0	3	3				1	7	8
14:00-15:00	2	8	10	1	2	3				3	10	13
15:00-16:00	5	9	14	1	4	5				6	13	19
16:00-17:00	5	4	9	2	1	3				7	5	12
17:00-18:00	8	2	10	14	6	20				22	8	30
18:00-19:00	2	5	7	5	3	8				7	8	15
全時間合計	49	50	99	50	34	84				99	84	183

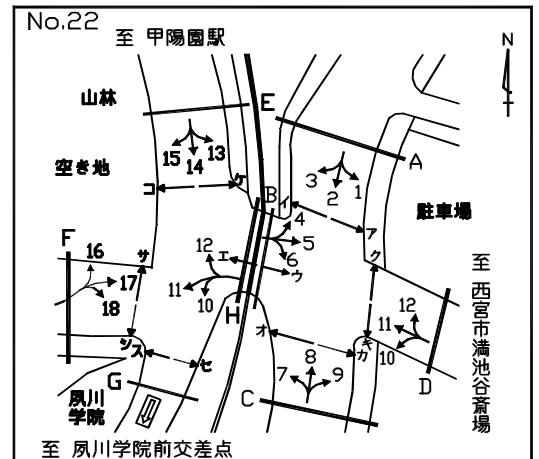
方向 種別 時間帯	キ			ク						合計 (キ+ク)		
	歩行者 (人)	自転車 (台)	合計 (人・台)	歩行者 (人)	自転車 (台)	合計 (人・台)	歩行者 (人)	自転車 (台)	合計 (人・台)	歩行者 (人)	自転車 (台)	合計 (人・台)
7:00- 8:00	66	14	80	8	1	9				74	15	89
8:00- 9:00	57	7	64	7	10	17				64	17	81
9:00-10:00	8	4	12	5	7	12				13	11	24
10:00-11:00	10	5	15	7	4	11				17	9	26
11:00-12:00	7	2	9	7	2	9				14	4	18
12:00-13:00	4	5	9	9	4	13				13	9	22
13:00-14:00	2	6	8	1	5	6				3	11	14
14:00-15:00	0	5	5	5	3	8				5	8	13
15:00-16:00	2	9	11	16	7	23				18	16	34
16:00-17:00	11	3	14	74	9	83				85	12	97
17:00-18:00	19	14	33	82	16	98				101	30	131
18:00-19:00	8	11	19	19	8	27				27	19	46
全時間合計	194	85	279	240	76	316				434	161	595

歩行者交通量調査表

調査日：平成27年10月27日(火) 天候：晴れ一時雨

調査地点：No.22 山手線／市道西第188号線
／市道西第815号線

集計方法：方向別



方向 種別 時間帯	ケ			コ						合計 (ケ+コ)		
	歩行者 (人)	自転車 (台)	合計 (人・台)	歩行者 (人)	自転車 (台)	合計 (人・台)	歩行者 (人)	自転車 (台)	合計 (人・台)	歩行者 (人)	自転車 (台)	合計 (人・台)
7:00- 8:00	4	0	4	69	0	69				73	0	73
8:00- 9:00	5	0	5	180	0	180				185	0	185
9:00-10:00	3	0	3	4	0	4				7	0	7
10:00-11:00	5	0	5	8	1	9				13	1	14
11:00-12:00	2	0	2	2	0	2				4	0	4
12:00-13:00	1	0	1	9	1	10				10	1	11
13:00-14:00	5	0	5	6	0	6				11	0	11
14:00-15:00	0	0	0	2	0	2				2	0	2
15:00-16:00	53	0	53	1	0	1				54	0	54
16:00-17:00	40	0	40	18	0	18				58	0	58
17:00-18:00	29	0	29	5	1	6				34	1	35
18:00-19:00	10	0	10	4	2	6				14	2	16
全時間合計	157	0	157	308	5	313				465	5	470

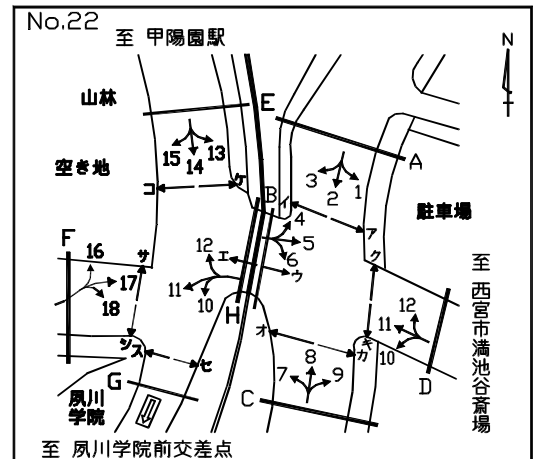
方向 種別 時間帯	サ			シ						合計 (サ+シ)		
	歩行者 (人)	自転車 (台)	合計 (人・台)	歩行者 (人)	自転車 (台)	合計 (人・台)	歩行者 (人)	自転車 (台)	合計 (人・台)	歩行者 (人)	自転車 (台)	合計 (人・台)
7:00- 8:00	10	7	17	97	11	108				107	18	125
8:00- 9:00	3	18	21	190	16	206				193	34	227
9:00-10:00	2	17	19	17	7	24				19	24	43
10:00-11:00	3	10	13	0	0	0				3	10	13
11:00-12:00	4	2	6	16	1	17				20	3	23
12:00-13:00	0	0	0	0	0	0				0	0	0
13:00-14:00	14	8	22	11	3	14				25	11	36
14:00-15:00	7	22	29	8	13	21				15	35	50
15:00-16:00	68	12	80	10	5	15				78	17	95
16:00-17:00	29	10	39	21	6	27				50	16	66
17:00-18:00	10	0	10	2	0	2				12	0	12
18:00-19:00	25	0	25	6	0	6				31	0	31
全時間合計	175	106	281	378	62	440				553	168	721

歩行者交通量調査表

調査日：平成27年10月27日(火) 天候：晴れ一時雨

調査地点：No.22 山手線／市道西第188号線
／市道西第815号線

集計方法：方向別



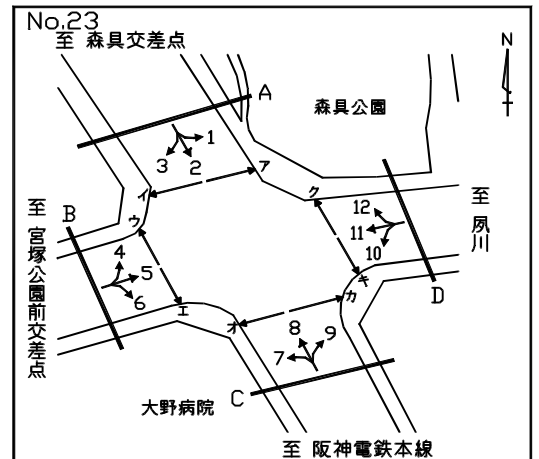
方向 種別 時間帯	ス			セ						合計 (ス+セ)		
	歩行者 (人)	自転車 (台)	合計 (人・台)	歩行者 (人)	自転車 (台)	合計 (人・台)	歩行者 (人)	自転車 (台)	合計 (人・台)	歩行者 (人)	自転車 (台)	合計 (人・台)
7:00- 8:00	2	2	4	5	1	6				7	3	10
8:00- 9:00	2	8	10	2	0	2				4	8	12
9:00-10:00	2	0	2	2	2	4				4	2	6
10:00-11:00	0	1	1	1	0	1				1	1	2
11:00-12:00	0	0	0	0	0	0				0	0	0
12:00-13:00	0	0	0	0	0	0				0	0	0
13:00-14:00	1	0	1	1	0	1				2	0	2
14:00-15:00	1	5	6	2	4	6				3	9	12
15:00-16:00	0	1	1	1	0	1				1	1	2
16:00-17:00	0	1	1	4	0	4				4	1	5
17:00-18:00	0	0	0	0	0	0				0	0	0
18:00-19:00	0	0	0	0	0	0				0	0	0
全時間合計	8	18	26	18	7	25				26	25	51

歩行者交通量調査表

調査日：平成27年10月27日(火) 天候：晴れ一時雨

調査地点：No.23 大浜老松線／鳴尾御影西線

集計方法：方向別



方向 種別 時間帯	ア			イ						合計 (ア+イ)		
	歩行者 (人)	自転車 (台)	合計 (人・台)	歩行者 (人)	自転車 (台)	合計 (人・台)	歩行者 (人)	自転車 (台)	合計 (人・台)	歩行者 (人)	自転車 (台)	合計 (人・台)
7:00- 8:00	21	17	38	24	3	27				45	20	65
8:00- 9:00	12	24	36	14	21	35				26	45	71
9:00-10:00	18	16	34	7	13	20				25	29	54
10:00-11:00	9	5	14	8	8	16				17	13	30
11:00-12:00	6	12	18	8	5	13				14	17	31
12:00-13:00	4	11	15	8	11	19				12	22	34
13:00-14:00	9	8	17	7	2	9				16	10	26
14:00-15:00	3	15	18	12	8	20				15	23	38
15:00-16:00	20	13	33	14	9	23				34	22	56
16:00-17:00	39	17	56	13	11	24				52	28	80
17:00-18:00	11	14	25	32	10	42				43	24	67
18:00-19:00	10	3	13	15	12	27				25	15	40
全時間合計	162	155	317	162	113	275				324	268	592

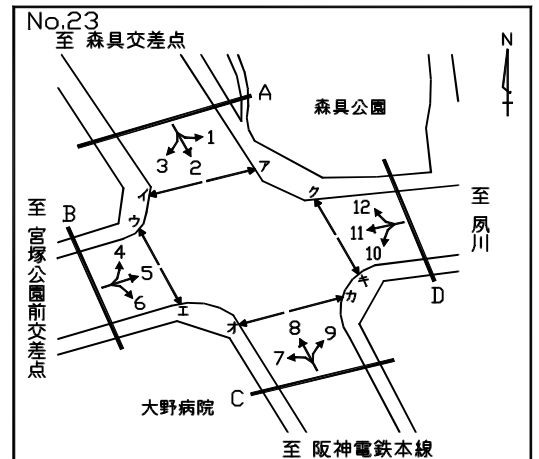
方向 種別 時間帯	ウ			エ						合計 (ウ+エ)		
	歩行者 (人)	自転車 (台)	合計 (人・台)	歩行者 (人)	自転車 (台)	合計 (人・台)	歩行者 (人)	自転車 (台)	合計 (人・台)	歩行者 (人)	自転車 (台)	合計 (人・台)
7:00- 8:00	19	10	29	21	9	30				40	19	59
8:00- 9:00	10	15	25	24	16	40				34	31	65
9:00-10:00	16	18	34	10	10	20				26	28	54
10:00-11:00	7	11	18	36	10	46				43	21	64
11:00-12:00	39	15	54	6	4	10				45	19	64
12:00-13:00	7	9	16	8	9	17				15	18	33
13:00-14:00	7	8	15	10	5	15				17	13	30
14:00-15:00	16	10	26	5	12	17				21	22	43
15:00-16:00	12	15	27	7	7	14				19	22	41
16:00-17:00	21	22	43	10	16	26				31	38	69
17:00-18:00	20	18	38	14	20	34				34	38	72
18:00-19:00	20	16	36	6	10	16				26	26	52
全時間合計	194	167	361	157	128	285				351	295	646

歩行者交通量調査表

調査日：平成27年10月27日(火) 天候：晴れ一時雨

調査地点：No.23 大浜老松線／鳴尾御影西線

集計方法：方向別



方向 種別 時間帯	イ			カ						合計 (イ+カ)		
	歩行者 (人)	自転車 (台)	合計 (人・台)	歩行者 (人)	自転車 (台)	合計 (人・台)	歩行者 (人)	自転車 (台)	合計 (人・台)	歩行者 (人)	自転車 (台)	合計 (人・台)
7:00- 8:00	28	7	35	24	8	32				52	15	67
8:00- 9:00	19	8	27	30	11	41				49	19	68
9:00-10:00	4	8	12	11	8	19				15	16	31
10:00-11:00	6	4	10	12	12	24				18	16	34
11:00-12:00	5	11	16	13	11	24				18	22	40
12:00-13:00	3	5	8	12	8	20				15	13	28
13:00-14:00	5	4	9	6	6	12				11	10	21
14:00-15:00	6	8	14	5	9	14				11	17	28
15:00-16:00	0	14	14	15	8	23				15	22	37
16:00-17:00	11	15	26	10	14	24				21	29	50
17:00-18:00	14	18	32	25	10	35				39	28	67
18:00-19:00	14	10	24	14	7	21				28	17	45
全時間合計	115	112	227	177	112	289				292	224	516

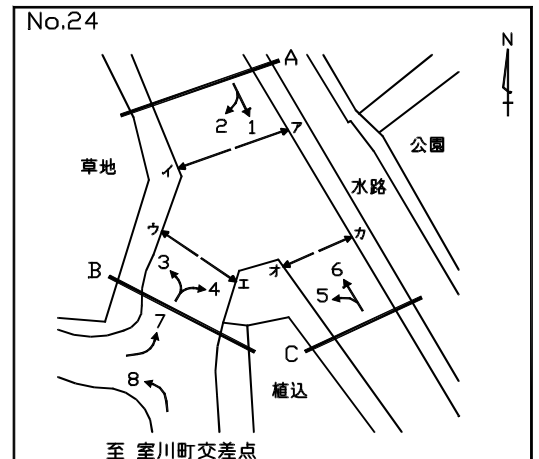
方向 種別 時間帯	キ			ク						合計 (キ+ク)		
	歩行者 (人)	自転車 (台)	合計 (人・台)	歩行者 (人)	自転車 (台)	合計 (人・台)	歩行者 (人)	自転車 (台)	合計 (人・台)	歩行者 (人)	自転車 (台)	合計 (人・台)
7:00- 8:00	58	11	69	9	1	10				67	12	79
8:00- 9:00	33	19	52	6	13	19				39	32	71
9:00-10:00	10	13	23	4	7	11				14	20	34
10:00-11:00	11	9	20	6	4	10				17	13	30
11:00-12:00	10	10	20	11	8	19				21	18	39
12:00-13:00	15	8	23	20	7	27				35	15	50
13:00-14:00	10	8	18	7	2	9				17	10	27
14:00-15:00	12	14	26	6	5	11				18	19	37
15:00-16:00	16	12	28	21	10	31				37	22	59
16:00-17:00	12	18	30	27	17	44				39	35	74
17:00-18:00	26	32	58	23	18	41				49	50	99
18:00-19:00	21	19	40	17	10	27				38	29	67
全時間合計	234	173	407	157	102	259				391	275	666

歩行者交通量調査表

調査日：平成27年10月27日(火) 天候：晴れ一時雨

調査地点：No.24 市役所前線／市道西第448号線

集計方法：方向別



方向 種別 時間帯	ア			イ						合計 (ア+イ)		
	歩行者 (人)	自転車 (台)	合計 (人・台)	歩行者 (人)	自転車 (台)	合計 (人・台)	歩行者 (人)	自転車 (台)	合計 (人・台)	歩行者 (人)	自転車 (台)	合計 (人・台)
7:00- 8:00	0	0	0	0	0	0				0	0	0
8:00- 9:00	0	0	0	0	0	0				0	0	0
9:00-10:00	0	0	0	0	0	0				0	0	0
10:00-11:00	0	0	0	0	0	0				0	0	0
11:00-12:00	0	0	0	0	0	0				0	0	0
12:00-13:00	0	0	0	0	0	0				0	0	0
13:00-14:00	1	0	1	0	0	0				1	0	1
14:00-15:00	0	0	0	1	0	1				1	0	1
15:00-16:00	0	0	0	0	1	1				0	1	1
16:00-17:00	0	2	2	0	0	0				0	2	2
17:00-18:00	0	0	0	0	0	0				0	0	0
18:00-19:00	0	0	0	0	0	0				0	0	0
全時間合計	1	2	3	1	1	2				2	3	5

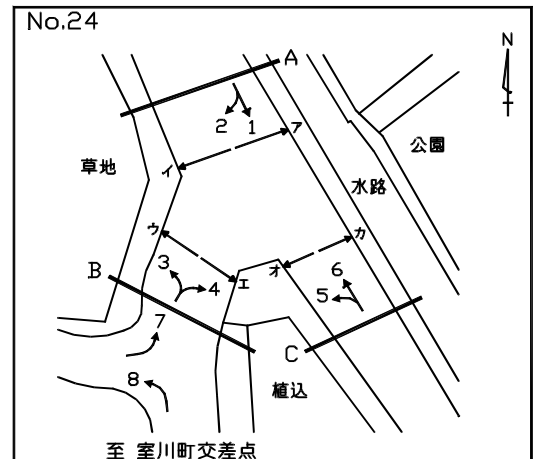
方向 種別 時間帯	ウ			エ						合計 (ウ+エ)		
	歩行者 (人)	自転車 (台)	合計 (人・台)	歩行者 (人)	自転車 (台)	合計 (人・台)	歩行者 (人)	自転車 (台)	合計 (人・台)	歩行者 (人)	自転車 (台)	合計 (人・台)
7:00- 8:00	8	34	42	5	29	34				13	63	76
8:00- 9:00	2	6	8	3	20	23				5	26	31
9:00-10:00	15	14	29	10	13	23				25	27	52
10:00-11:00	14	12	26	8	17	25				22	29	51
11:00-12:00	7	22	29	6	10	16				13	32	45
12:00-13:00	6	11	17	10	9	19				16	20	36
13:00-14:00	9	21	30	6	11	17				15	32	47
14:00-15:00	5	11	16	9	11	20				14	22	36
15:00-16:00	6	20	26	2	17	19				8	37	45
16:00-17:00	28	32	60	11	12	23				39	44	83
17:00-18:00	16	30	46	6	9	15				22	39	61
18:00-19:00	9	20	29	6	15	21				15	35	50
全時間合計	125	233	358	82	173	255				207	406	613

歩行者交通量調査表

調査日：平成27年10月27日(火) 天候：晴れ一時雨

調査地点：No.24 市役所前線／市道西第448号線

集計方法：方向別



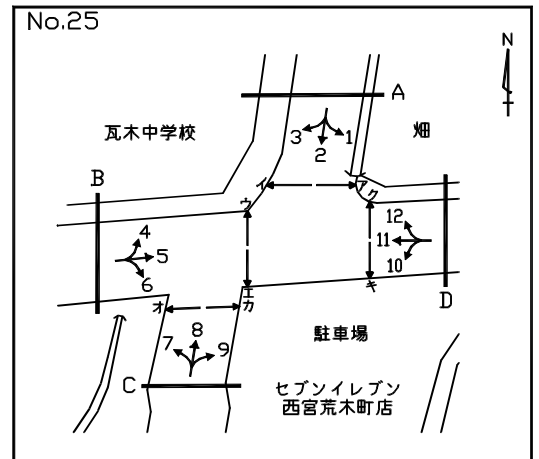
方向 種別 時間帯	ア			カ			合計 (ア+カ)					
	歩行者 (人)	自転車 (台)	合計 (人・台)	歩行者 (人)	自転車 (台)	合計 (人・台)	歩行者 (人)	自転車 (台)	合計 (人・台)	歩行者 (人)	自転車 (台)	合計 (人・台)
7:00- 8:00	8	18	26	5	1	6				13	19	32
8:00- 9:00	5	7	12	10	2	12				15	9	24
9:00-10:00	5	14	19	4	2	6				9	16	25
10:00-11:00	6	6	12	6	4	10				12	10	22
11:00-12:00	1	10	11	3	12	15				4	22	26
12:00-13:00	3	1	4	7	6	13				10	7	17
13:00-14:00	3	9	12	2	2	4				5	11	16
14:00-15:00	1	8	9	2	10	12				3	18	21
15:00-16:00	4	8	12	5	5	10				9	13	22
16:00-17:00	2	13	15	6	16	22				8	29	37
17:00-18:00	5	8	13	11	16	27				16	24	40
18:00-19:00	6	7	13	5	19	24				11	26	37
全時間合計	49	109	158	66	95	161				115	204	319

歩行者交通量調査表

調査日：平成27年10月27日(火) 天候：晴れ一時雨

調査地点：No.25 武庫川広田線／甲東瓦木1号線

集計方法：方向別



方向 種別 時間帯	ア			イ						合計 (ア+イ)		
	歩行者 (人)	自転車 (台)	合計 (人・台)	歩行者 (人)	自転車 (台)	合計 (人・台)	歩行者 (人)	自転車 (台)	合計 (人・台)	歩行者 (人)	自転車 (台)	合計 (人・台)
7:00- 8:00	5	24	29	111	19	130				116	43	159
8:00- 9:00	6	30	36	92	19	111				98	49	147
9:00-10:00	7	33	40	13	23	36				20	56	76
10:00-11:00	7	32	39	8	22	30				15	54	69
11:00-12:00	3	22	25	2	12	14				5	34	39
12:00-13:00	2	18	20	0	8	8				2	26	28
13:00-14:00	1	20	21	2	19	21				3	39	42
14:00-15:00	2	22	24	2	15	17				4	37	41
15:00-16:00	60	37	97	6	4	10				66	41	107
16:00-17:00	18	37	55	5	16	21				23	53	76
17:00-18:00	102	50	152	7	8	15				109	58	167
18:00-19:00	10	22	32	6	31	37				16	53	69
全時間合計	223	347	570	254	196	450				477	543	1020

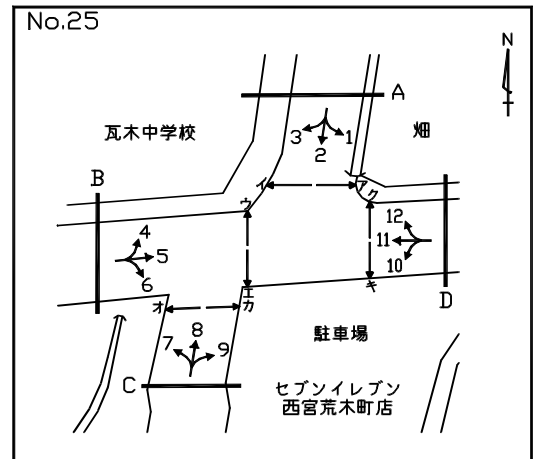
方向 種別 時間帯	ウ			エ						合計 (ウ+エ)		
	歩行者 (人)	自転車 (台)	合計 (人・台)	歩行者 (人)	自転車 (台)	合計 (人・台)	歩行者 (人)	自転車 (台)	合計 (人・台)	歩行者 (人)	自転車 (台)	合計 (人・台)
7:00- 8:00	1	0	1	0	0	0				1	0	1
8:00- 9:00	0	0	0	0	1	1				0	1	1
9:00-10:00	0	0	0	0	0	0				0	0	0
10:00-11:00	0	0	0	0	0	0				0	0	0
11:00-12:00	1	0	1	0	1	1				1	1	2
12:00-13:00	1	0	1	0	0	0				1	0	1
13:00-14:00	1	0	1	0	1	1				1	1	2
14:00-15:00	0	0	0	0	0	0				0	0	0
15:00-16:00	0	2	2	3	0	3				3	2	5
16:00-17:00	0	2	2	3	0	3				3	2	5
17:00-18:00	0	4	4	4	2	6				4	6	10
18:00-19:00	0	1	1	1	1	2				1	2	3
全時間合計	4	9	13	11	6	17				15	15	30

歩行者交通量調査表

調査日：平成27年10月27日(火) 天候：晴れ一時雨

調査地点：No.25 武庫川広田線／甲東瓦木1号線

集計方法：方向別



方向 種別 時間帯	オ			カ						合計 (オ+カ)		
	歩行者 (人)	自転車 (台)	合計 (人・台)	歩行者 (人)	自転車 (台)	合計 (人・台)	歩行者 (人)	自転車 (台)	合計 (人・台)	歩行者 (人)	自転車 (台)	合計 (人・台)
7:00- 8:00	8	6	14	1	6	7				9	12	21
8:00- 9:00	1	9	10	5	42	47				6	51	57
9:00-10:00	1	8	9	5	40	45				6	48	54
10:00-11:00	2	11	13	5	42	47				7	53	60
11:00-12:00	7	13	20	4	20	24				11	33	44
12:00-13:00	5	12	17	7	21	28				12	33	45
13:00-14:00	18	15	33	7	31	38				25	46	71
14:00-15:00	17	11	28	5	18	23				22	29	51
15:00-16:00	19	16	35	2	14	16				21	30	51
16:00-17:00	18	28	46	6	18	24				24	46	70
17:00-18:00	16	18	34	9	27	36				25	45	70
18:00-19:00	2	19	21	2	22	24				4	41	45
全時間合計	114	166	280	58	301	359				172	467	639

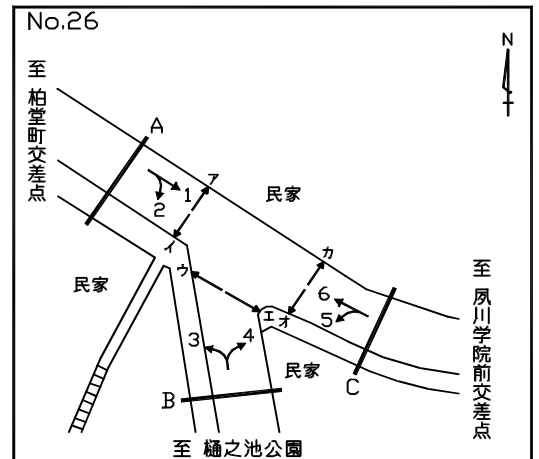
方向 種別 時間帯	キ			ク						合計 (キ+ク)		
	歩行者 (人)	自転車 (台)	合計 (人・台)	歩行者 (人)	自転車 (台)	合計 (人・台)	歩行者 (人)	自転車 (台)	合計 (人・台)	歩行者 (人)	自転車 (台)	合計 (人・台)
7:00- 8:00	5	3	8	0	0	0				5	3	8
8:00- 9:00	0	1	1	1	0	1				1	1	2
9:00-10:00	3	3	6	1	0	1				4	3	7
10:00-11:00	4	4	8	2	0	2				6	4	10
11:00-12:00	2	3	5	0	1	1				2	4	6
12:00-13:00	0	2	2	0	0	0				0	2	2
13:00-14:00	0	5	5	0	3	3				0	8	8
14:00-15:00	0	1	1	0	0	0				0	1	1
15:00-16:00	1	1	2	0	0	0				1	1	2
16:00-17:00	0	0	0	0	0	0				0	0	0
17:00-18:00	1	0	1	0	0	0				1	0	1
18:00-19:00	1	1	2	0	2	2				1	3	4
全時間合計	17	24	41	4	6	10				21	30	51

歩行者交通量調査表

調査日：平成27年10月27日(火) 天候：晴れ一時雨

調査地点：No.26 大沢西宮線／市道西第618号線

集計方法：方向別



方向 種別 時間帯	ア			イ			合計 (ア+イ)					
	歩行者 (人)	自転車 (台)	合計 (人・台)	歩行者 (人)	自転車 (台)	合計 (人・台)	歩行者 (人)	自転車 (台)	合計 (人・台)	歩行者 (人)	自転車 (台)	合計 (人・台)
7:00- 8:00	0	0	0	0	0	0				0	0	0
8:00- 9:00	0	0	0	0	0	0				0	0	0
9:00-10:00	0	0	0	0	0	0				0	0	0
10:00-11:00	0	0	0	0	0	0				0	0	0
11:00-12:00	0	0	0	0	0	0				0	0	0
12:00-13:00	0	0	0	0	0	0				0	0	0
13:00-14:00	0	0	0	0	0	0				0	0	0
14:00-15:00	0	0	0	0	0	0				0	0	0
15:00-16:00	0	0	0	0	0	0				0	0	0
16:00-17:00	0	0	0	0	0	0				0	0	0
17:00-18:00	0	0	0	0	0	0				0	0	0
18:00-19:00	0	0	0	0	0	0				0	0	0
全時間合計	0	0	0	0	0	0				0	0	0

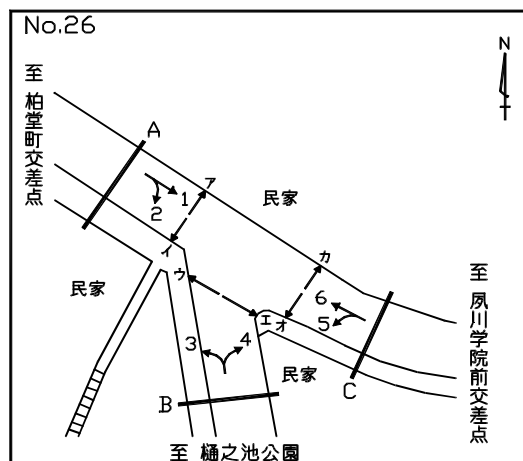
方向 種別 時間帯	ウ			エ			合計 (ウ+エ)					
	歩行者 (人)	自転車 (台)	合計 (人・台)	歩行者 (人)	自転車 (台)	合計 (人・台)	歩行者 (人)	自転車 (台)	合計 (人・台)	歩行者 (人)	自転車 (台)	合計 (人・台)
7:00- 8:00	130	2	132	4	1	5				134	3	137
8:00- 9:00	473	1	474	3	1	4				476	2	478
9:00-10:00	2	0	2	3	0	3				5	0	5
10:00-11:00	4	0	4	0	0	0				4	0	4
11:00-12:00	5	0	5	6	0	6				11	0	11
12:00-13:00	8	0	8	2	0	2				10	0	10
13:00-14:00	7	0	7	2	0	2				9	0	9
14:00-15:00	4	1	5	10	0	10				14	1	15
15:00-16:00	1	0	1	327	0	327				328	0	328
16:00-17:00	3	0	3	249	1	250				252	1	253
17:00-18:00	4	0	4	114	0	114				118	0	118
18:00-19:00	1	1	2	261	0	261				262	1	263
全時間合計	642	5	647	981	3	984				1623	8	1631

歩行者交通量調査表

調査日：平成27年10月27日(火) 天候：晴れ一時雨

調査地点：No.26 大沢西宮線／市道西第618号線

集計方法：方向別



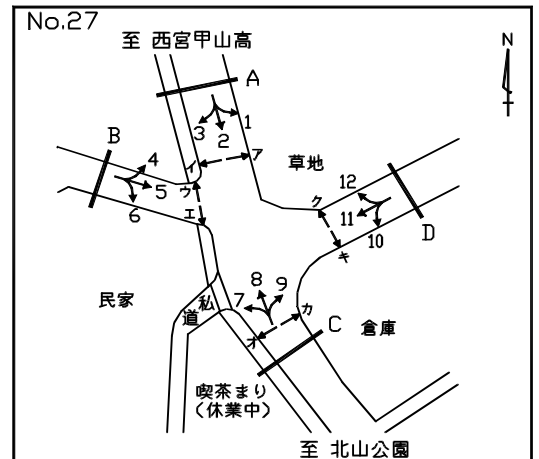
方向 種別 時間帯	ア			カ			合計 (ア+カ)			歩行者 (人)	自転車 (台)	合計 (人・台)
	歩行者 (人)	自転車 (台)	合計 (人・台)	歩行者 (人)	自転車 (台)	合計 (人・台)	歩行者 (人)	自転車 (台)	合計 (人・台)			
7:00- 8:00	0	0	0	0	0	0				0	0	0
8:00- 9:00	0	0	0	0	0	0				0	0	0
9:00-10:00	0	0	0	0	0	0				0	0	0
10:00-11:00	0	0	0	0	0	0				0	0	0
11:00-12:00	0	0	0	1	0	1				1	0	1
12:00-13:00	0	0	0	0	0	0				0	0	0
13:00-14:00	0	0	0	0	0	0				0	0	0
14:00-15:00	0	0	0	0	0	0				0	0	0
15:00-16:00	0	0	0	0	0	0				0	0	0
16:00-17:00	0	0	0	0	0	0				0	0	0
17:00-18:00	0	0	0	0	0	0				0	0	0
18:00-19:00	0	0	0	0	0	0				0	0	0
全時間合計	0	0	0	1	0	1				1	0	1

歩行者交通量調査表

調査日：平成27年10月27日(火) 天候：晴れ一時雨

調査地点：No.27 大沢西宮線／上ヶ原甲山線
／市道西第448号線

集計方法：方向別



方向 種別 時間帯	ア			イ			合計 (ア+イ)					
	歩行者 (人)	自転車 (台)	合計 (人・台)	歩行者 (人)	自転車 (台)	合計 (人・台)	歩行者 (人)	自転車 (台)	合計 (人・台)	歩行者 (人)	自転車 (台)	合計 (人・台)
7:00- 8:00	4	0	4	0	2	2				4	2	6
8:00- 9:00	1	0	1	4	0	4				5	0	5
9:00-10:00	0	0	0	3	0	3				3	0	3
10:00-11:00	4	0	4	5	0	5				9	0	9
11:00-12:00	0	0	0	1	0	1				1	0	1
12:00-13:00	1	0	1	1	0	1				2	0	2
13:00-14:00	1	0	1	1	0	1				2	0	2
14:00-15:00	0	1	1	1	1	2				1	2	3
15:00-16:00	0	1	1	1	0	1				1	1	2
16:00-17:00	2	0	2	4	0	4				6	0	6
17:00-18:00	1	0	1	2	0	2				3	0	3
18:00-19:00	4	0	4	1	0	1				5	0	5
全時間合計	18	2	20	24	3	27				42	5	47

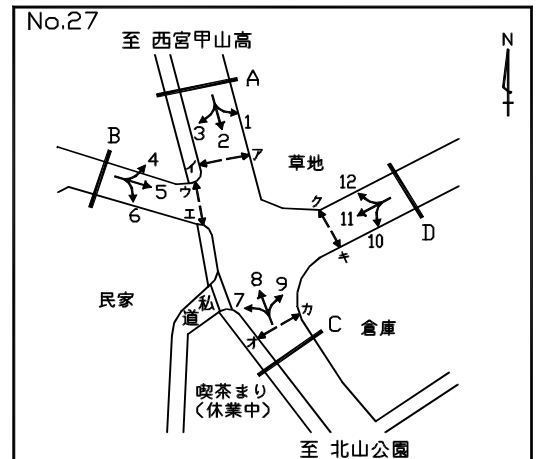
方向 種別 時間帯	ウ			エ			合計 (ウ+エ)					
	歩行者 (人)	自転車 (台)	合計 (人・台)	歩行者 (人)	自転車 (台)	合計 (人・台)	歩行者 (人)	自転車 (台)	合計 (人・台)	歩行者 (人)	自転車 (台)	合計 (人・台)
7:00- 8:00	0	0	0	0	0	0				0	0	0
8:00- 9:00	0	0	0	0	0	0				0	0	0
9:00-10:00	0	1	1	1	0	1				1	1	2
10:00-11:00	0	1	1	0	0	0				0	1	1
11:00-12:00	0	0	0	0	0	0				0	0	0
12:00-13:00	0	0	0	0	0	0				0	0	0
13:00-14:00	0	0	0	1	1	2				1	1	2
14:00-15:00	0	2	2	0	0	0				0	2	2
15:00-16:00	0	0	0	0	0	0				0	0	0
16:00-17:00	1	0	1	1	0	1				2	0	2
17:00-18:00	0	0	0	3	0	3				3	0	3
18:00-19:00	2	0	2	4	0	4				6	0	6
全時間合計	3	4	7	10	1	11				13	5	18

歩行者交通量調査表

調査日：平成27年10月27日(火) 天候：晴れ一時雨

調査地点：No.27 大沢西宮線／上ヶ原甲山線
／市道西第448号線

集計方法：方向別



方向 種別 時間帯	イ			カ						合計 (イ+カ)		
	歩行者 (人)	自転車 (台)	合計 (人・台)	歩行者 (人)	自転車 (台)	合計 (人・台)	歩行者 (人)	自転車 (台)	合計 (人・台)	歩行者 (人)	自転車 (台)	合計 (人・台)
7:00- 8:00	1	0	1	0	1	1				1	1	2
8:00- 9:00	6	2	8	0	2	2				6	4	10
9:00-10:00	0	0	0	0	0	0				0	0	0
10:00-11:00	1	0	1	1	0	1				2	0	2
11:00-12:00	1	0	1	0	0	0				1	0	1
12:00-13:00	0	0	0	0	0	0				0	0	0
13:00-14:00	0	1	1	0	0	0				0	1	1
14:00-15:00	0	0	0	0	0	0				0	0	0
15:00-16:00	0	2	2	0	2	2				0	4	4
16:00-17:00	2	0	2	2	0	2				4	0	4
17:00-18:00	0	0	0	0	0	0				0	0	0
18:00-19:00	0	0	0	0	0	0				0	0	0
全時間合計	11	5	16	3	5	8				14	10	24

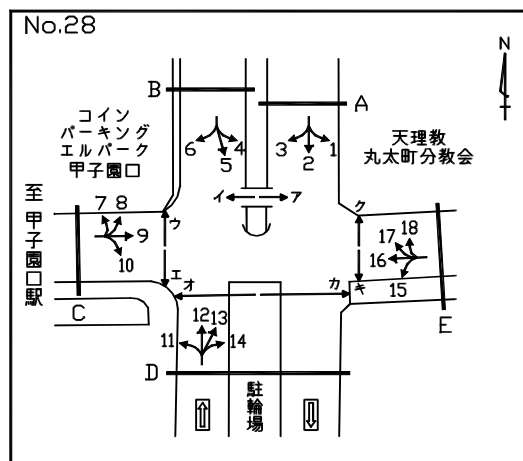
方向 種別 時間帯	キ			ク						合計 (キ+ク)		
	歩行者 (人)	自転車 (台)	合計 (人・台)	歩行者 (人)	自転車 (台)	合計 (人・台)	歩行者 (人)	自転車 (台)	合計 (人・台)	歩行者 (人)	自転車 (台)	合計 (人・台)
7:00- 8:00	0	0	0	2	1	3				2	1	3
8:00- 9:00	0	0	0	0	1	1				0	1	1
9:00-10:00	0	0	0	0	0	0				0	0	0
10:00-11:00	0	1	1	0	0	0				0	1	1
11:00-12:00	0	1	1	1	0	1				1	1	2
12:00-13:00	0	0	0	0	0	0				0	0	0
13:00-14:00	0	0	0	0	0	0				0	0	0
14:00-15:00	0	0	0	0	0	0				0	0	0
15:00-16:00	0	0	0	0	0	0				0	0	0
16:00-17:00	0	0	0	0	0	0				0	0	0
17:00-18:00	0	0	0	0	0	0				0	0	0
18:00-19:00	0	0	0	0	0	0				0	0	0
全時間合計	0	2	2	3	2	5				3	4	7

歩行者交通量調査表

調査日：平成27年10月27日(火) 天候：晴れ一時雨

調査地点：No.28 市道瓦第9号線／市道瓦第10号線
／市道瓦第63号線

集計方法：方向別



方向 種別 時間帯	ア			イ						合計 (ア+イ)		
	歩行者 (人)	自転車 (台)	合計 (人・台)	歩行者 (人)	自転車 (台)	合計 (人・台)	歩行者 (人)	自転車 (台)	合計 (人・台)	歩行者 (人)	自転車 (台)	合計 (人・台)
7:00- 8:00	1	5	6	30	0	30				31	5	36
8:00- 9:00	4	22	26	21	3	24				25	25	50
9:00-10:00	4	2	6	16	0	16				20	2	22
10:00-11:00	7	6	13	4	1	5				11	7	18
11:00-12:00	4	3	7	6	10	16				10	13	23
12:00-13:00	9	10	19	4	2	6				13	12	25
13:00-14:00	9	12	21	6	2	8				15	14	29
14:00-15:00	12	23	35	7	5	12				19	28	47
15:00-16:00	6	6	12	4	0	4				10	6	16
16:00-17:00	12	11	23	6	1	7				18	12	30
17:00-18:00	7	8	15	6	3	9				13	11	24
18:00-19:00	17	8	25	2	0	2				19	8	27
全時間合計	92	116	208	112	27	139				204	143	347

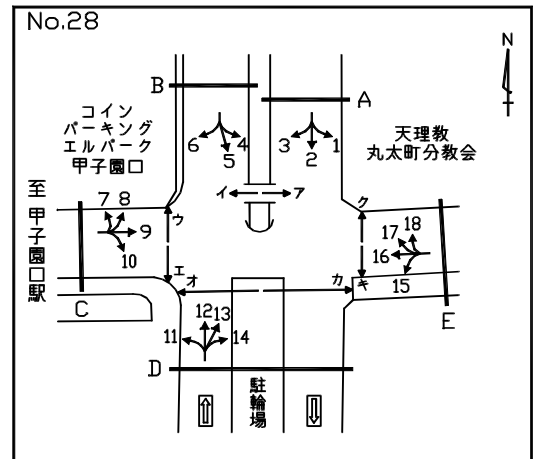
方向 種別 時間帯	ウ			エ						合計 (ウ+エ)		
	歩行者 (人)	自転車 (台)	合計 (人・台)	歩行者 (人)	自転車 (台)	合計 (人・台)	歩行者 (人)	自転車 (台)	合計 (人・台)	歩行者 (人)	自転車 (台)	合計 (人・台)
7:00- 8:00	1	24	25	2	3	5				3	27	30
8:00- 9:00	2	23	25	1	7	8				3	30	33
9:00-10:00	3	6	9	1	0	1				4	6	10
10:00-11:00	2	6	8	2	0	2				4	6	10
11:00-12:00	0	1	1	0	6	6				0	7	7
12:00-13:00	3	9	12	4	1	5				7	10	17
13:00-14:00	2	11	13	4	0	4				6	11	17
14:00-15:00	2	26	28	4	0	4				6	26	32
15:00-16:00	3	13	16	0	3	3				3	16	19
16:00-17:00	1	25	26	1	6	7				2	31	33
17:00-18:00	1	22	23	0	0	0				1	22	23
18:00-19:00	1	20	21	0	0	0				1	20	21
全時間合計	21	186	207	19	26	45				40	212	252

歩行者交通量調査表

調査日：平成27年10月27日(火) 天候：晴れ一時雨

調査地点：No.28 市道瓦第9号線／市道瓦第10号線
／市道瓦第63号線

集計方法：方向別



方向 種別 時間帯	オ			カ						合計 (オ+カ)		
	歩行者 (人)	自転車 (台)	合計 (人・台)	歩行者 (人)	自転車 (台)	合計 (人・台)	歩行者 (人)	自転車 (台)	合計 (人・台)	歩行者 (人)	自転車 (台)	合計 (人・台)
7:00- 8:00	14	4	18	5	16	21				19	20	39
8:00- 9:00	15	19	34	2	5	7				17	24	41
9:00-10:00	5	16	21	1	4	5				6	20	26
10:00-11:00	4	2	6	2	5	7				6	7	13
11:00-12:00	2	2	4	2	1	3				4	3	7
12:00-13:00	3	0	3	1	2	3				4	2	6
13:00-14:00	8	3	11	1	3	4				9	6	15
14:00-15:00	1	20	21	1	2	3				2	22	24
15:00-16:00	1	11	12	1	2	3				2	13	15
16:00-17:00	4	2	6	3	2	5				7	4	11
17:00-18:00	2	2	4	0	0	0				2	2	4
18:00-19:00	0	2	2	2	1	3				2	3	5
全時間合計	59	83	142	21	43	64				80	126	206

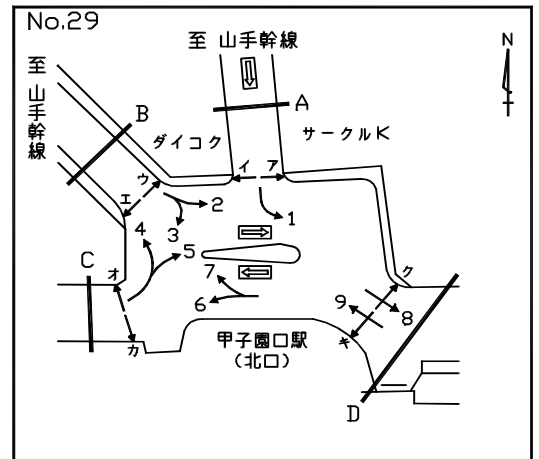
方向 種別 時間帯	キ			ク						合計 (キ+ク)		
	歩行者 (人)	自転車 (台)	合計 (人・台)	歩行者 (人)	自転車 (台)	合計 (人・台)	歩行者 (人)	自転車 (台)	合計 (人・台)	歩行者 (人)	自転車 (台)	合計 (人・台)
7:00- 8:00	10	66	76	5	3	8				15	69	84
8:00- 9:00	5	5	10	4	97	101				9	102	111
9:00-10:00	4	4	8	9	21	30				13	25	38
10:00-11:00	5	6	11	7	31	38				12	37	49
11:00-12:00	9	3	12	9	24	33				18	27	45
12:00-13:00	6	8	14	9	7	16				15	15	30
13:00-14:00	10	18	28	11	23	34				21	41	62
14:00-15:00	0	9	9	1	4	5				1	13	14
15:00-16:00	3	6	9	6	10	16				9	16	25
16:00-17:00	9	9	18	7	23	30				16	32	48
17:00-18:00	1	11	12	0	17	17				1	28	29
18:00-19:00	5	12	17	3	5	8				8	17	25
全時間合計	67	157	224	71	265	336				138	422	560

歩行者交通量調査表

調査日：平成27年10月27日(火) 天候：晴れ一時雨

調査地点：No.29 市道瓦第63号線／市道瓦第66号線
／市道瓦第71号線

集計方法：方向別



方向 種別 時間帯	ア			イ						合計 (ア+イ)		
	歩行者 (人)	自転車 (台)	合計 (人・台)	歩行者 (人)	自転車 (台)	合計 (人・台)	歩行者 (人)	自転車 (台)	合計 (人・台)	歩行者 (人)	自転車 (台)	合計 (人・台)
7:00- 8:00	19	1	20	7	1	8				26	2	28
8:00- 9:00	11	2	13	9	0	9				20	2	22
9:00-10:00	10	4	14	9	2	11				19	6	25
10:00-11:00	50	45	95	44	20	64				94	65	159
11:00-12:00	58	43	101	65	35	100				123	78	201
12:00-13:00	79	41	120	52	45	97				131	86	217
13:00-14:00	39	25	64	50	25	75				89	50	139
14:00-15:00	37	10	47	39	12	51				76	22	98
15:00-16:00	55	6	61	34	8	42				89	14	103
16:00-17:00	47	66	113	29	10	39				76	76	152
17:00-18:00	59	63	122	71	15	86				130	78	208
18:00-19:00	45	51	96	41	6	47				86	57	143
全時間合計	509	357	866	450	179	629				959	536	1495

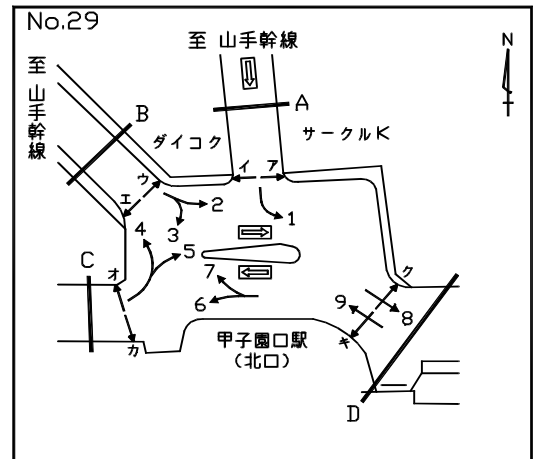
方向 種別 時間帯	ウ			エ						合計 (ウ+エ)		
	歩行者 (人)	自転車 (台)	合計 (人・台)	歩行者 (人)	自転車 (台)	合計 (人・台)	歩行者 (人)	自転車 (台)	合計 (人・台)	歩行者 (人)	自転車 (台)	合計 (人・台)
7:00- 8:00	11	2	13	12	1	13				23	3	26
8:00- 9:00	2	1	3	5	1	6				7	2	9
9:00-10:00	1	0	1	5	2	7				6	2	8
10:00-11:00	32	30	62	4	36	40				36	66	102
11:00-12:00	26	33	59	3	45	48				29	78	107
12:00-13:00	18	31	49	0	27	27				18	58	76
13:00-14:00	18	10	28	16	12	28				34	22	56
14:00-15:00	14	7	21	23	6	29				37	13	50
15:00-16:00	19	6	25	28	6	34				47	12	59
16:00-17:00	34	7	41	34	8	42				68	15	83
17:00-18:00	27	4	31	42	5	47				69	9	78
18:00-19:00	44	11	55	15	5	20				59	16	75
全時間合計	246	142	388	187	154	341				433	296	729

歩行者交通量調査表

調査日：平成27年10月27日(火) 天候：晴れ一時雨

調査地点：No.29 市道瓦第63号線／市道瓦第66号線
／市道瓦第71号線

集計方法：方向別



方向 種別 時間帯	オ			カ						合計 (オ+カ)		
	歩行者 (人)	自転車 (台)	合計 (人・台)	歩行者 (人)	自転車 (台)	合計 (人・台)	歩行者 (人)	自転車 (台)	合計 (人・台)	歩行者 (人)	自転車 (台)	合計 (人・台)
7:00- 8:00	303	82	385	1420	81	1501				1723	163	1886
8:00- 9:00	287	98	385	817	101	918				1104	199	1303
9:00-10:00	157	76	233	199	60	259				356	136	492
10:00-11:00	160	80	240	205	78	283				365	158	523
11:00-12:00	163	80	243	198	70	268				361	150	511
12:00-13:00	245	61	306	226	32	258				471	93	564
13:00-14:00	160	67	227	150	28	178				310	95	405
14:00-15:00	180	88	268	167	53	220				347	141	488
15:00-16:00	194	101	295	159	87	246				353	188	541
16:00-17:00	237	140	377	257	77	334				494	217	711
17:00-18:00	271	97	368	264	61	325				535	158	693
18:00-19:00	554	116	670	203	47	250				757	163	920
全時間合計	2911	1086	3997	4265	775	5040				7176	1861	9037

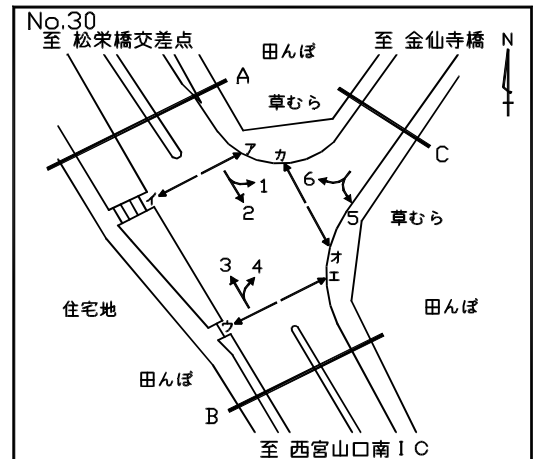
方向 種別 時間帯	キ			ク						合計 (キ+ク)		
	歩行者 (人)	自転車 (台)	合計 (人・台)	歩行者 (人)	自転車 (台)	合計 (人・台)	歩行者 (人)	自転車 (台)	合計 (人・台)	歩行者 (人)	自転車 (台)	合計 (人・台)
7:00- 8:00	267	20	287	78	20	98				345	40	385
8:00- 9:00	296	100	396	102	21	123				398	121	519
9:00-10:00	163	50	213	106	17	123				269	67	336
10:00-11:00	116	72	188	72	45	117				188	117	305
11:00-12:00	51	45	96	16	20	36				67	65	132
12:00-13:00	78	68	146	47	18	65				125	86	211
13:00-14:00	43	62	105	35	14	49				78	76	154
14:00-15:00	63	62	125	79	49	128				142	111	253
15:00-16:00	78	58	136	113	31	144				191	89	280
16:00-17:00	142	64	206	140	58	198				282	122	404
17:00-18:00	98	35	133	128	31	159				226	66	292
18:00-19:00	108	47	155	266	24	290				374	71	445
全時間合計	1503	683	2186	1182	348	1530				2685	1031	3716

歩行者交通量調査表

調査日：平成27年10月27日(火) 天候：晴れ一時雨

調査地点：No.30 山口南幹線／金仙寺線

集計方法：方向別



方向 種別 時間帯	ア			イ						合計 (ア+イ)		
	歩行者 (人)	自転車 (台)	合計 (人・台)	歩行者 (人)	自転車 (台)	合計 (人・台)	歩行者 (人)	自転車 (台)	合計 (人・台)	歩行者 (人)	自転車 (台)	合計 (人・台)
7:00- 8:00	0	0	0	0	0	0				0	0	0
8:00- 9:00	0	0	0	1	0	1				1	0	1
9:00-10:00	0	0	0	0	0	0				0	0	0
10:00-11:00	0	0	0	0	0	0				0	0	0
11:00-12:00	0	0	0	1	0	1				1	0	1
12:00-13:00	0	0	0	0	0	0				0	0	0
13:00-14:00	0	0	0	0	0	0				0	0	0
14:00-15:00	0	0	0	0	0	0				0	0	0
15:00-16:00	0	0	0	0	0	0				0	0	0
16:00-17:00	0	0	0	1	0	1				1	0	1
17:00-18:00	0	0	0	0	0	0				0	0	0
18:00-19:00	0	0	0	0	0	0				0	0	0
全時間合計	0	0	0	3	0	3				3	0	3

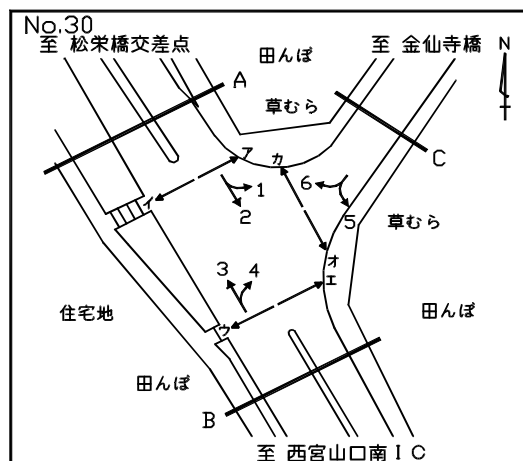
方向 種別 時間帯	ウ			エ						合計 (ウ+エ)		
	歩行者 (人)	自転車 (台)	合計 (人・台)	歩行者 (人)	自転車 (台)	合計 (人・台)	歩行者 (人)	自転車 (台)	合計 (人・台)	歩行者 (人)	自転車 (台)	合計 (人・台)
7:00- 8:00	0	0	0	0	0	0				0	0	0
8:00- 9:00	1	0	1	0	0	0				1	0	1
9:00-10:00	0	0	0	1	0	1				1	0	1
10:00-11:00	0	0	0	1	0	1				1	0	1
11:00-12:00	1	0	1	0	0	0				1	0	1
12:00-13:00	0	0	0	0	0	0				0	0	0
13:00-14:00	1	0	1	0	0	0				1	0	1
14:00-15:00	0	0	0	0	0	0				0	0	0
15:00-16:00	0	0	0	0	0	0				0	0	0
16:00-17:00	0	0	0	0	0	0				0	0	0
17:00-18:00	0	0	0	0	0	0				0	0	0
18:00-19:00	0	0	0	0	0	0				0	0	0
全時間合計	3	0	3	2	0	2				5	0	5

歩行者交通量調査表

調査日：平成27年10月27日(火) 天候：晴れ一時雨

調査地点：No.30 山口南幹線／金仙寺線

集計方法：方向別



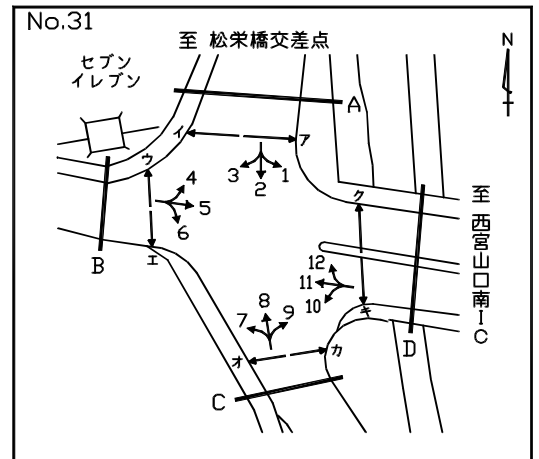
方向 種別 時間帯	オ			カ			合計 (オ+カ)			合計 (オ+カ)		
	歩行者 (人)	自転車 (台)	合計 (人・台)	歩行者 (人)	自転車 (台)	合計 (人・台)	歩行者 (人)	自転車 (台)	合計 (人・台)	歩行者 (人)	自転車 (台)	合計 (人・台)
7:00- 8:00	1	0	1	0	0	0				1	0	1
8:00- 9:00	0	0	0	0	0	0				0	0	0
9:00-10:00	0	0	0	0	0	0				0	0	0
10:00-11:00	0	0	0	0	0	0				0	0	0
11:00-12:00	0	0	0	0	0	0				0	0	0
12:00-13:00	0	0	0	0	0	0				0	0	0
13:00-14:00	0	0	0	0	0	0				0	0	0
14:00-15:00	0	0	0	0	0	0				0	0	0
15:00-16:00	0	0	0	1	0	1				1	0	1
16:00-17:00	0	0	0	0	0	0				0	0	0
17:00-18:00	0	0	0	0	0	0				0	0	0
18:00-19:00	0	0	0	0	0	0				0	0	0
全時間合計	1	0	1	1	0	1				2	0	2

歩行者交通量調査表

調査日：平成27年10月27日(火) 天候：晴れ一時雨

調査地点：No.31 山口南幹線／県道有馬山口線

集計方法：方向別



方向 種別 時間帯	ア			イ						合計 (ア+イ)		
	歩行者 (人)	自転車 (台)	合計 (人・台)	歩行者 (人)	自転車 (台)	合計 (人・台)	歩行者 (人)	自転車 (台)	合計 (人・台)	歩行者 (人)	自転車 (台)	合計 (人・台)
7:00- 8:00	5	0	5	7	5	12				12	5	17
8:00- 9:00	2	2	4	6	4	10				8	6	14
9:00-10:00	0	1	1	3	0	3				3	1	4
10:00-11:00	0	1	1	2	1	3				2	2	4
11:00-12:00	0	1	1	1	2	3				1	3	4
12:00-13:00	3	0	3	3	0	3				6	0	6
13:00-14:00	0	3	3	1	2	3				1	5	6
14:00-15:00	0	0	0	1	1	2				1	1	2
15:00-16:00	0	1	1	1	0	1				1	1	2
16:00-17:00	6	1	7	9	1	10				15	2	17
17:00-18:00	3	6	9	8	3	11				11	9	20
18:00-19:00	0	2	2	1	0	1				1	2	3
全時間合計	19	18	37	43	19	62				62	37	99

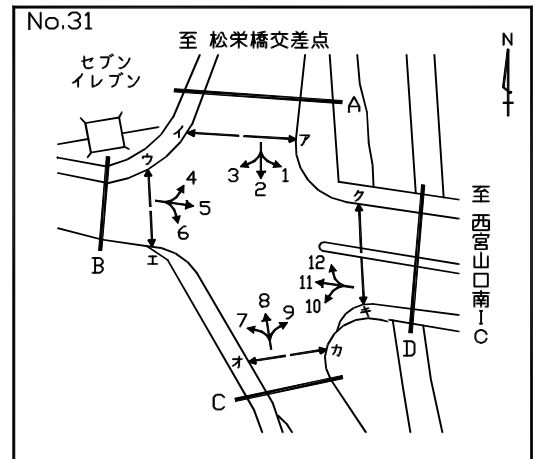
方向 種別 時間帯	ウ			エ						合計 (ウ+エ)		
	歩行者 (人)	自転車 (台)	合計 (人・台)	歩行者 (人)	自転車 (台)	合計 (人・台)	歩行者 (人)	自転車 (台)	合計 (人・台)	歩行者 (人)	自転車 (台)	合計 (人・台)
7:00- 8:00	32	2	34	8	0	8				40	2	42
8:00- 9:00	13	5	18	2	0	2				15	5	20
9:00-10:00	2	3	5	1	0	1				3	3	6
10:00-11:00	1	1	2	0	1	1				1	2	3
11:00-12:00	0	2	2	0	1	1				0	3	3
12:00-13:00	3	0	3	2	1	3				5	1	6
13:00-14:00	1	4	5	0	1	1				1	5	6
14:00-15:00	2	1	3	1	1	2				3	2	5
15:00-16:00	1	1	2	1	0	1				2	1	3
16:00-17:00	7	1	8	8	0	8				15	1	16
17:00-18:00	1	5	6	19	3	22				20	8	28
18:00-19:00	0	0	0	3	1	4				3	1	4
全時間合計	63	25	88	45	9	54				108	34	142

歩行者交通量調査表

調査日：平成27年10月27日(火) 天候：晴れ一時雨

調査地点：No.31 山口南幹線／県道有馬山口線

集計方法：方向別



方向 種別 時間帯	オ			カ						合計 (オ+カ)		
	歩行者 (人)	自転車 (台)	合計 (人・台)	歩行者 (人)	自転車 (台)	合計 (人・台)	歩行者 (人)	自転車 (台)	合計 (人・台)	歩行者 (人)	自転車 (台)	合計 (人・台)
7:00- 8:00	2	0	2	12	0	12				14	0	14
8:00- 9:00	1	1	2	3	1	4				4	2	6
9:00-10:00	1	2	3	3	0	3				4	2	6
10:00-11:00	2	1	3	1	0	1				3	1	4
11:00-12:00	1	1	2	1	0	1				2	1	3
12:00-13:00	0	1	1	1	0	1				1	1	2
13:00-14:00	0	1	1	0	1	1				0	2	2
14:00-15:00	0	0	0	2	1	3				2	1	3
15:00-16:00	0	1	1	4	0	4				4	1	5
16:00-17:00	12	1	13	7	0	7				19	1	20
17:00-18:00	11	0	11	7	0	7				18	0	18
18:00-19:00	7	0	7	6	0	6				13	0	13
全時間合計	37	9	46	47	3	50				84	12	96

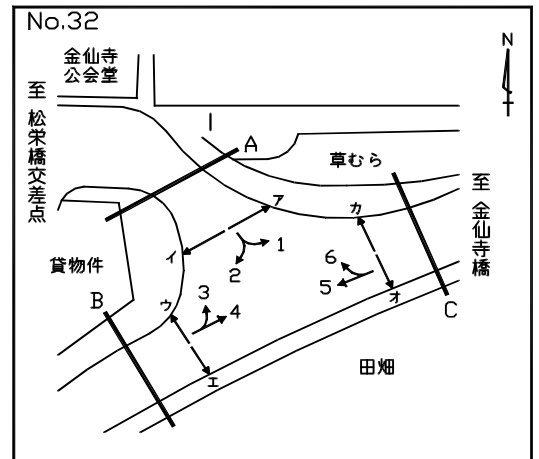
方向 種別 時間帯	キ			ク						合計 (キ+ク)		
	歩行者 (人)	自転車 (台)	合計 (人・台)	歩行者 (人)	自転車 (台)	合計 (人・台)	歩行者 (人)	自転車 (台)	合計 (人・台)	歩行者 (人)	自転車 (台)	合計 (人・台)
7:00- 8:00	0	0	0	26	1	27				26	1	27
8:00- 9:00	0	1	1	2	2	4				2	3	5
9:00-10:00	0	2	2	2	1	3				2	3	5
10:00-11:00	3	0	3	1	2	3				4	2	6
11:00-12:00	3	0	3	1	0	1				4	0	4
12:00-13:00	2	0	2	3	0	3				5	0	5
13:00-14:00	1	0	1	2	0	2				3	0	3
14:00-15:00	0	0	0	4	1	5				4	1	5
15:00-16:00	3	2	5	1	0	1				4	2	6
16:00-17:00	16	1	17	3	0	3				19	1	20
17:00-18:00	6	1	7	1	0	1				7	1	8
18:00-19:00	4	1	5	1	0	1				5	1	6
全時間合計	38	8	46	47	7	54				85	15	100

歩行者交通量調査表

調査日：平成27年10月27日(火) 天候：晴れ一時雨

調査地点：No.32 金仙寺線／県道大沢西宮線

集計方法：方向別



方向 種別 時間帯	ア			イ						合計 (ア+イ)		
	歩行者 (人)	自転車 (台)	合計 (人・台)	歩行者 (人)	自転車 (台)	合計 (人・台)	歩行者 (人)	自転車 (台)	合計 (人・台)	歩行者 (人)	自転車 (台)	合計 (人・台)
7:00- 8:00	0	0	0	0	0	0				0	0	0
8:00- 9:00	1	0	1	1	0	1				2	0	2
9:00-10:00	0	0	0	1	0	1				1	0	1
10:00-11:00	0	0	0	0	0	0				0	0	0
11:00-12:00	0	1	1	0	0	0				0	1	1
12:00-13:00	0	0	0	0	0	0				0	0	0
13:00-14:00	2	0	2	0	0	0				2	0	2
14:00-15:00	0	0	0	0	0	0				0	0	0
15:00-16:00	0	0	0	0	0	0				0	0	0
16:00-17:00	0	1	1	0	0	0				0	1	1
17:00-18:00	0	2	2	0	0	0				0	2	2
18:00-19:00	0	1	1	0	0	0				0	1	1
全時間合計	3	5	8	2	0	2				5	5	10

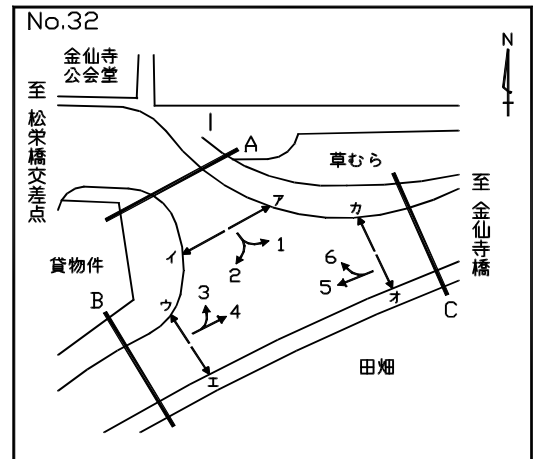
方向 種別 時間帯	ウ			エ						合計 (ウ+エ)		
	歩行者 (人)	自転車 (台)	合計 (人・台)	歩行者 (人)	自転車 (台)	合計 (人・台)	歩行者 (人)	自転車 (台)	合計 (人・台)	歩行者 (人)	自転車 (台)	合計 (人・台)
7:00- 8:00	0	0	0	0	1	1				0	1	1
8:00- 9:00	0	0	0	0	0	0				0	0	0
9:00-10:00	0	0	0	0	0	0				0	0	0
10:00-11:00	0	0	0	0	0	0				0	0	0
11:00-12:00	0	0	0	0	0	0				0	0	0
12:00-13:00	0	0	0	0	0	0				0	0	0
13:00-14:00	0	0	0	0	0	0				0	0	0
14:00-15:00	0	0	0	0	0	0				0	0	0
15:00-16:00	0	0	0	0	0	0				0	0	0
16:00-17:00	0	1	1	0	0	0				0	1	1
17:00-18:00	0	1	1	0	0	0				0	1	1
18:00-19:00	0	2	2	0	0	0				0	2	2
全時間合計	0	4	4	0	1	1				0	5	5

歩行者交通量調査表

調査日：平成27年10月27日(火) 天候：晴れ一時雨

調査地点：No.32 金仙寺線／県道大沢西宮線

集計方法：方向別



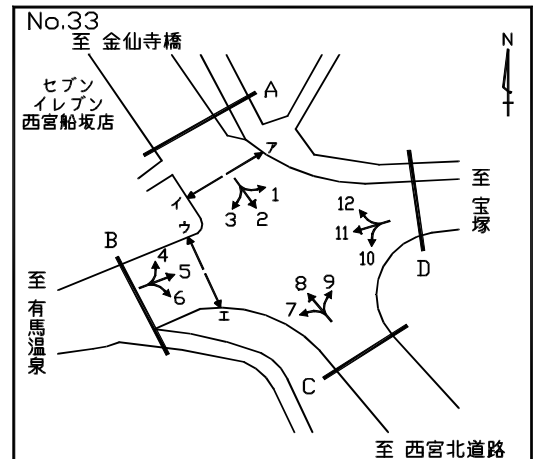
方向 種別 時間帯	オ			カ			合計 (オ+カ)			歩行者 (人)	自転車 (台)	合計 (人・台)
	歩行者 (人)	自転車 (台)	合計 (人・台)	歩行者 (人)	自転車 (台)	合計 (人・台)	歩行者 (人)	自転車 (台)	合計 (人・台)			
7:00- 8:00	0	2	2	0	0	0				0	2	2
8:00- 9:00	1	0	1	0	0	0				1	0	1
9:00-10:00	0	0	0	0	0	0				0	0	0
10:00-11:00	0	0	0	0	0	0				0	0	0
11:00-12:00	0	0	0	0	0	0				0	0	0
12:00-13:00	0	0	0	0	0	0				0	0	0
13:00-14:00	0	0	0	0	0	0				0	0	0
14:00-15:00	0	0	0	0	0	0				0	0	0
15:00-16:00	0	0	0	0	0	0				0	0	0
16:00-17:00	0	0	0	0	0	0				0	0	0
17:00-18:00	0	0	0	0	1	1				0	1	1
18:00-19:00	0	0	0	0	1	1				0	1	1
全時間合計	1	2	3	0	2	2				1	4	5

歩行者交通量調査表

調査日：平成27年10月27日(火) 天候：晴れ一時雨

調査地点：No.33 県道宝塚唐櫃線／県道大沢西宮線

集計方法：方向別



方向 種別 時間帯	ア			イ			合計 (ア+イ)					
	歩行者 (人)	自転車 (台)	合計 (人・台)	歩行者 (人)	自転車 (台)	合計 (人・台)	歩行者 (人)	自転車 (台)	合計 (人・台)	歩行者 (人)	自転車 (台)	合計 (人・台)
7:00- 8:00	5	0	5	0	0	0				5	0	5
8:00- 9:00	1	0	1	0	0	0				1	0	1
9:00-10:00	1	0	1	3	0	3				4	0	4
10:00-11:00	0	0	0	2	1	3				2	1	3
11:00-12:00	0	2	2	0	0	0				0	2	2
12:00-13:00	1	0	1	4	0	4				5	0	5
13:00-14:00	5	0	5	1	0	1				6	0	6
14:00-15:00	0	0	0	0	0	0				0	0	0
15:00-16:00	1	0	1	1	1	2				2	1	3
16:00-17:00	4	0	4	0	0	0				4	0	4
17:00-18:00	7	0	7	4	0	4				11	0	11
18:00-19:00	2	0	2	1	0	1				3	0	3
全時間合計	27	2	29	16	2	18				43	4	47

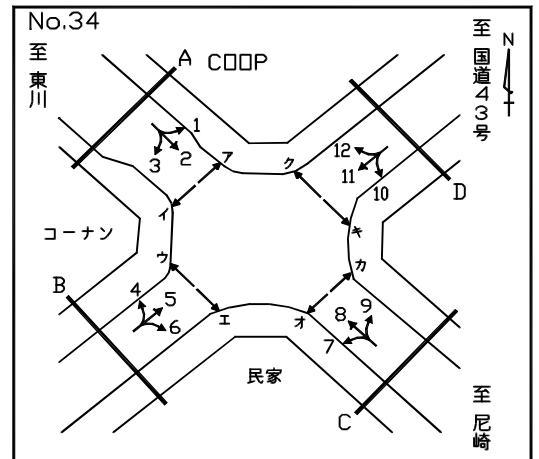
方向 種別 時間帯	ウ			エ			合計 (ウ+エ)					
	歩行者 (人)	自転車 (台)	合計 (人・台)	歩行者 (人)	自転車 (台)	合計 (人・台)	歩行者 (人)	自転車 (台)	合計 (人・台)	歩行者 (人)	自転車 (台)	合計 (人・台)
7:00- 8:00	0	0	0	35	0	35				35	0	35
8:00- 9:00	0	0	0	0	0	0				0	0	0
9:00-10:00	0	0	0	2	0	2				2	0	2
10:00-11:00	1	2	3	0	0	0				1	2	3
11:00-12:00	0	0	0	0	0	0				0	0	0
12:00-13:00	0	0	0	0	0	0				0	0	0
13:00-14:00	0	0	0	0	0	0				0	0	0
14:00-15:00	0	0	0	0	0	0				0	0	0
15:00-16:00	2	0	2	0	0	0				2	0	2
16:00-17:00	0	0	0	1	0	1				1	0	1
17:00-18:00	0	0	0	0	0	0				0	0	0
18:00-19:00	0	0	0	0	0	0				0	0	0
全時間合計	3	2	5	38	0	38				41	2	43

歩行者交通量調査表

調査日：平成27年10月27日(火) 天候：晴れ一時雨

調査地点：No.34 今津東線／臨港線

集計方法：方向別



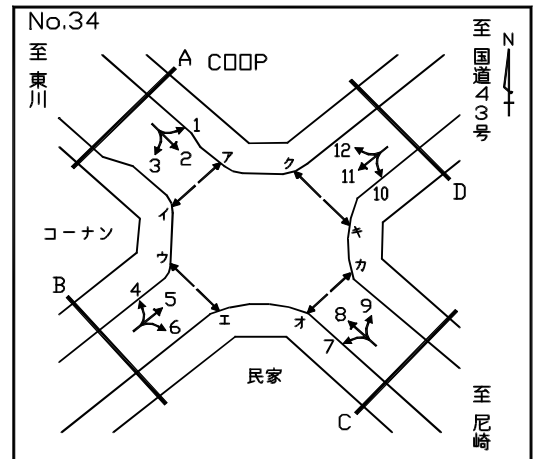
方向 種別 時間帯	ア			イ						合計 (ア+イ)		
	歩行者 (人)	自転車 (台)	合計 (人・台)	歩行者 (人)	自転車 (台)	合計 (人・台)	歩行者 (人)	自転車 (台)	合計 (人・台)	歩行者 (人)	自転車 (台)	合計 (人・台)
7:00- 8:00	4	45	49	5	20	25				9	65	74
8:00- 9:00	6	74	80	10	39	49				16	113	129
9:00-10:00	23	60	83	23	40	63				46	100	146
10:00-11:00	24	74	98	26	65	91				50	139	189
11:00-12:00	12	67	79	22	60	82				34	127	161
12:00-13:00	18	68	86	18	61	79				36	129	165
13:00-14:00	23	76	99	13	60	73				36	136	172
14:00-15:00	25	74	99	12	77	89				37	151	188
15:00-16:00	13	71	84	7	61	68				20	132	152
16:00-17:00	19	93	112	24	85	109				43	178	221
17:00-18:00	21	97	118	18	73	91				39	170	209
18:00-19:00	19	55	74	18	76	94				37	131	168
昼12時間計	207	854	1061	196	717	913				403	1571	1974
19:00-20:00	11	39	50	12	57	69				23	96	119
20:00-21:00	3	17	20	3	16	19				6	33	39
21:00-22:00	3	24	27	1	14	15				4	38	42
22:00-23:00	4	15	19	0	3	3				4	18	22
23:00-24:00	2	4	6	2	4	6				4	8	12
0:00- 1:00	0	0	0	0	3	3				0	3	3
1:00- 2:00	1	0	1	0	2	2				1	2	3
2:00- 3:00	1	3	4	0	0	0				1	3	4
3:00- 4:00	0	0	0	0	0	0				0	0	0
4:00- 5:00	1	2	3	0	1	1				1	3	4
5:00- 6:00	2	1	3	0	2	2				2	3	5
6:00- 7:00	2	11	13	1	4	5				3	15	18
夜12時間計	30	116	146	19	106	125				49	222	271
全時間合計	237	970	1207	215	823	1038				452	1793	2245
昼夜率	1.14	1.14	1.14	1.10	1.15	1.14				1.12	1.14	1.14

歩行者交通量調査表

調査日：平成27年10月27日(火) 天候：晴れ一時雨

調査地点：No.34 今津東線／臨港線

集計方法：方向別



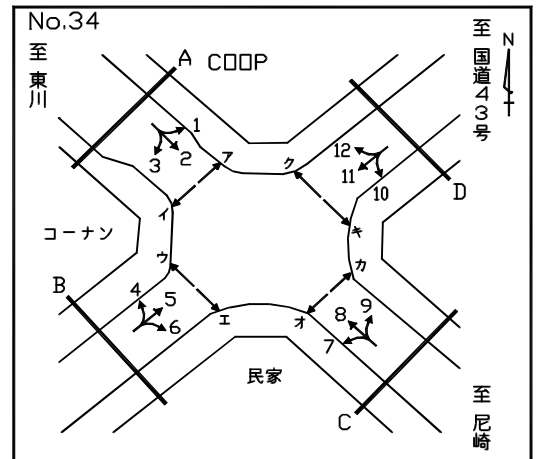
方向 種別 時間帯	ウ			エ						合計 (ウ+エ)		
	歩行者 (人)	自転車 (台)	合計 (人・台)	歩行者 (人)	自転車 (台)	合計 (人・台)	歩行者 (人)	自転車 (台)	合計 (人・台)	歩行者 (人)	自転車 (台)	合計 (人・台)
7:00- 8:00	13	32	45	26	58	84				39	90	129
8:00- 9:00	13	150	163	9	148	157				22	298	320
9:00-10:00	21	81	102	9	42	51				30	123	153
10:00-11:00	27	150	177	16	74	90				43	224	267
11:00-12:00	12	112	124	17	100	117				29	212	241
12:00-13:00	19	97	116	19	92	111				38	189	227
13:00-14:00	12	82	94	17	102	119				29	184	213
14:00-15:00	24	66	90	19	113	132				43	179	222
15:00-16:00	16	131	147	16	99	115				32	230	262
16:00-17:00	26	144	170	13	127	140				39	271	310
17:00-18:00	16	168	184	24	187	211				40	355	395
18:00-19:00	20	151	171	21	176	197				41	327	368
昼12時間計	219	1364	1583	206	1318	1524				425	2682	3107
19:00-20:00	10	65	75	13	85	98				23	150	173
20:00-21:00	4	20	24	9	30	39				13	50	63
21:00-22:00	2	19	21	7	48	55				9	67	76
22:00-23:00	1	32	33	5	33	38				6	65	71
23:00-24:00	1	9	10	0	19	19				1	28	29
0:00- 1:00	1	11	12	1	11	12				2	22	24
1:00- 2:00	0	0	0	0	3	3				0	3	3
2:00- 3:00	0	1	1	2	4	6				2	5	7
3:00- 4:00	0	0	0	0	6	6				0	6	6
4:00- 5:00	0	5	5	0	4	4				0	9	9
5:00- 6:00	6	10	16	3	5	8				9	15	24
6:00- 7:00	3	29	32	1	16	17				4	45	49
夜12時間計	28	201	229	41	264	305				69	465	534
全時間合計	247	1565	1812	247	1582	1829				494	3147	3641
昼夜率	1.13	1.15	1.14	1.20	1.20	1.20				1.16	1.17	1.17

歩行者交通量調査表

調査日：平成27年10月27日(火) 天候：晴れ一時雨

調査地点：No.34 今津東線／臨港線

集計方法：方向別



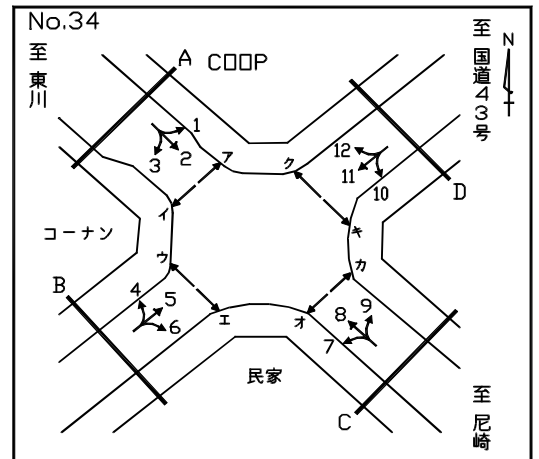
方向 種別 時間帯	オ			カ			合計 (オ+カ)			合計 (オ+カ)		
	歩行者 (人)	自転車 (台)	合計 (人・台)	歩行者 (人)	自転車 (台)	合計 (人・台)	歩行者 (人)	自転車 (台)	合計 (人・台)	歩行者 (人)	自転車 (台)	合計 (人・台)
7:00- 8:00	10	105	115	274	75	349				284	180	464
8:00- 9:00	12	49	61	9	47	56				21	96	117
9:00-10:00	12	29	41	6	29	35				18	58	76
10:00-11:00	13	49	62	10	42	52				23	91	114
11:00-12:00	19	45	64	20	38	58				39	83	122
12:00-13:00	18	50	68	12	34	46				30	84	114
13:00-14:00	18	40	58	6	30	36				24	70	94
14:00-15:00	169	44	213	6	32	38				175	76	251
15:00-16:00	98	58	156	11	45	56				109	103	212
16:00-17:00	21	66	87	16	64	80				37	130	167
17:00-18:00	50	82	132	17	49	66				67	131	198
18:00-19:00	37	78	115	7	51	58				44	129	173
昼12時間計	477	695	1172	394	536	930				871	1231	2102
19:00-20:00	17	57	74	16	71	87				33	128	161
20:00-21:00	11	34	45	5	12	17				16	46	62
21:00-22:00	12	17	29	5	12	17				17	29	46
22:00-23:00	3	31	34	0	8	8				3	39	42
23:00-24:00	0	12	12	4	2	6				4	14	18
0:00- 1:00	4	11	15	0	1	1				4	12	16
1:00- 2:00	0	2	2	0	1	1				0	3	3
2:00- 3:00	0	2	2	0	6	6				0	8	8
3:00- 4:00	2	1	3	0	0	0				2	1	3
4:00- 5:00	1	3	4	1	4	5				2	7	9
5:00- 6:00	5	4	9	0	5	5				5	9	14
6:00- 7:00	3	8	11	10	10	20				13	18	31
夜12時間計	58	182	240	41	132	173				99	314	413
全時間合計	535	877	1412	435	668	1103				970	1545	2515
昼夜率	1.12	1.26	1.20	1.10	1.25	1.19				1.11	1.26	1.20

歩行者交通量調査表

調査日：平成27年10月27日(火) 天候：晴れ一時雨

調査地点：No.34 今津東線／臨港線

集計方法：方向別



方向 種別 時間帯	キ			ク						合計 (キ+ク)		
	歩行者 (人)	自転車 (台)	合計 (人・台)	歩行者 (人)	自転車 (台)	合計 (人・台)	歩行者 (人)	自転車 (台)	合計 (人・台)	歩行者 (人)	自転車 (台)	合計 (人・台)
7:00- 8:00	8	49	57	8	83	91				16	132	148
8:00- 9:00	9	137	146	12	135	147				21	272	293
9:00-10:00	6	57	63	11	81	92				17	138	155
10:00-11:00	9	63	72	12	70	82				21	133	154
11:00-12:00	20	77	97	17	59	76				37	136	173
12:00-13:00	10	63	73	16	59	75				26	122	148
13:00-14:00	18	59	77	9	49	58				27	108	135
14:00-15:00	13	75	88	7	53	60				20	128	148
15:00-16:00	26	60	86	25	77	102				51	137	188
16:00-17:00	14	96	110	13	102	115				27	198	225
17:00-18:00	24	138	162	13	123	136				37	261	298
18:00-19:00	9	79	88	8	103	111				17	182	199
昼12時間計	166	953	1119	151	994	1145				317	1947	2264
19:00-20:00	7	63	70	6	43	49				13	106	119
20:00-21:00	9	26	35	4	19	23				13	45	58
21:00-22:00	1	7	8	0	15	15				1	22	23
22:00-23:00	2	1	3	0	5	5				2	6	8
23:00-24:00	1	7	8	1	4	5				2	11	13
0:00- 1:00	0	7	7	1	1	2				1	8	9
1:00- 2:00	0	9	9	0	4	4				0	13	13
2:00- 3:00	0	2	2	0	1	1				0	3	3
3:00- 4:00	0	1	1	0	1	1				0	2	2
4:00- 5:00	0	3	3	1	2	3				1	5	6
5:00- 6:00	1	4	5	1	8	9				2	12	14
6:00- 7:00	4	16	20	5	20	25				9	36	45
夜12時間計	25	146	171	19	123	142				44	269	313
全時間合計	191	1099	1290	170	1117	1287				361	2216	2577
昼夜率	1.15	1.15	1.15	1.13	1.12	1.12				1.14	1.14	1.14