

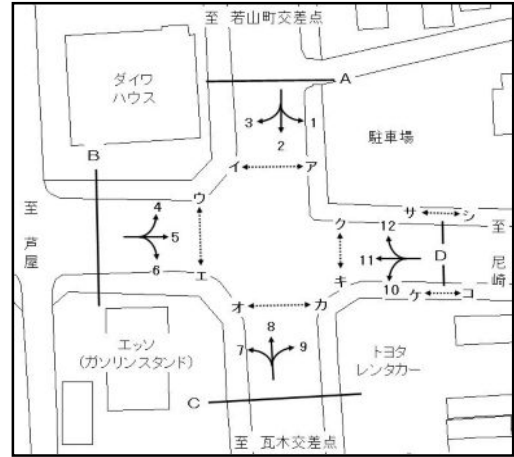
歩行者交通量調査表

調査日：令和3年10月10日(日)

天候：晴れ

調査地点：5 山手幹線 / 中津浜線

集計方法：方向別



方向 種別 時間帯	ア			イ						合計 (ア+イ)		
	歩行者 (人)	自転車 (台)	合計 (人・台)	歩行者 (人)	自転車 (台)	合計 (人・台)	歩行者 (人)	自転車 (台)	合計 (人・台)	歩行者 (人)	自転車 (台)	合計 (人・台)
7:00- 8:00	8	24	32	15	17	32				23	41	64
8:00- 9:00	12	13	25	4	20	24				16	33	49
9:00-10:00	13	44	57	16	79	95				29	123	152
10:00-11:00	16	46	62	27	99	126				43	145	188
11:00-12:00	15	53	68	46	90	136				61	143	204
12:00-13:00	17	115	132	16	110	126				33	225	258
13:00-14:00	8	88	96	19	105	124				27	193	220
14:00-15:00	13	67	80	16	75	91				29	142	171
15:00-16:00	8	110	118	16	98	114				24	208	232
16:00-17:00	24	108	132	28	79	107				52	187	239
17:00-18:00	40	129	169	40	92	132				80	221	301
18:00-19:00	22	108	130	22	50	72				44	158	202
全時間合計	196	905	1101	265	914	1179				461	1819	2280

方向 種別 時間帯	ウ			エ						合計 (ウ+エ)		
	歩行者 (人)	自転車 (台)	合計 (人・台)	歩行者 (人)	自転車 (台)	合計 (人・台)	歩行者 (人)	自転車 (台)	合計 (人・台)	歩行者 (人)	自転車 (台)	合計 (人・台)
7:00- 8:00	7	9	16	3	8	11				10	17	27
8:00- 9:00	6	42	48	10	53	63				16	95	111
9:00-10:00	12	29	41	4	17	21				16	46	62
10:00-11:00	15	22	37	6	16	22				21	38	59
11:00-12:00	3	22	25	4	11	15				7	33	40
12:00-13:00	7	36	43	9	26	35				16	62	78
13:00-14:00	13	34	47	7	23	30				20	57	77
14:00-15:00	10	25	35	2	10	12				12	35	47
15:00-16:00	13	29	42	11	7	18				24	36	60
16:00-17:00	7	30	37	8	25	33				15	55	70
17:00-18:00	12	20	32	24	34	58				36	54	90
18:00-19:00	7	34	41	17	35	52				24	69	93
全時間合計	112	332	444	105	265	370				217	597	814

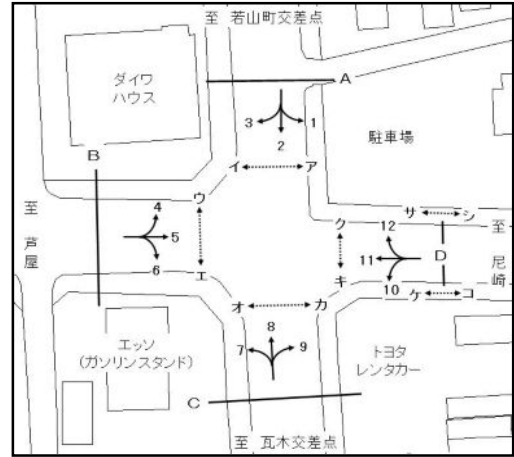
歩行者交通量調査表

調査日：令和3年10月10日(日)

天候：晴れ

調査地点：5 山手幹線 / 中津浜線

集計方法：方向別



方向 種別 時間帯	オ			カ						合計 (オ+カ)		
	歩行者 (人)	自転車 (台)	合計 (人・台)	歩行者 (人)	自転車 (台)	合計 (人・台)	歩行者 (人)	自転車 (台)	合計 (人・台)	歩行者 (人)	自転車 (台)	合計 (人・台)
7:00- 8:00	7	18	25	10	17	27				17	35	52
8:00- 9:00	19	32	51	18	11	29				37	43	80
9:00-10:00	17	88	105	26	31	57				43	119	162
10:00-11:00	37	81	118	24	33	57				61	114	175
11:00-12:00	20	77	97	23	66	89				43	143	186
12:00-13:00	10	57	67	37	71	108				47	128	175
13:00-14:00	20	72	92	27	52	79				47	124	171
14:00-15:00	16	47	63	28	62	90				44	109	153
15:00-16:00	23	60	83	39	102	141				62	162	224
16:00-17:00	8	52	60	35	101	136				43	153	196
17:00-18:00	19	53	72	30	129	159				49	182	231
18:00-19:00	12	21	33	48	114	162				60	135	195
全時間合計	208	658	866	345	789	1134				553	1447	2000

方向 種別 時間帯	キ			ク						合計 (キ+ク)		
	歩行者 (人)	自転車 (台)	合計 (人・台)	歩行者 (人)	自転車 (台)	合計 (人・台)	歩行者 (人)	自転車 (台)	合計 (人・台)	歩行者 (人)	自転車 (台)	合計 (人・台)
7:00- 8:00	10	18	28	5	4	9				15	22	37
8:00- 9:00	9	19	28	4	15	19				13	34	47
9:00-10:00	14	30	44	8	41	49				22	71	93
10:00-11:00	15	32	47	14	22	36				29	54	83
11:00-12:00	9	37	46	7	12	19				16	49	65
12:00-13:00	5	46	51	3	20	23				8	66	74
13:00-14:00	13	26	39	6	33	39				19	59	78
14:00-15:00	12	22	34	5	21	26				17	43	60
15:00-16:00	12	39	51	11	30	41				23	69	92
16:00-17:00	12	41	53	12	50	62				24	91	115
17:00-18:00	12	52	64	4	21	25				16	73	89
18:00-19:00	6	34	40	11	41	52				17	75	92
全時間合計	129	396	525	90	310	400				219	706	925

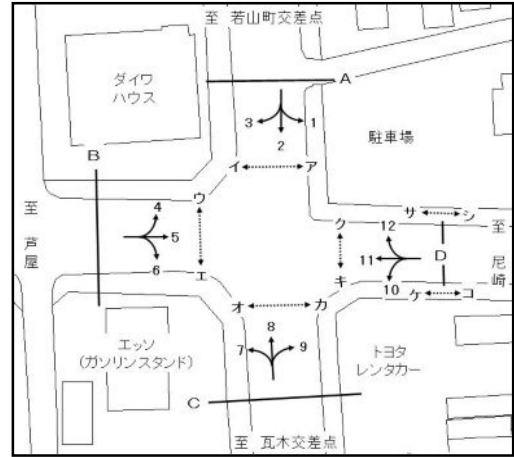
歩行者交通量調査表

調査日：令和3年10月10日(日)

天候：晴れ

調査地点：5 山手幹線 / 中津浜線

集計方法：方向別



方向 種別 時間帯	ケ			コ						合計 (ケ+コ)		
	歩行者 (人)	自転車 (台)	合計 (人・台)	歩行者 (人)	自転車 (台)	合計 (人・台)	歩行者 (人)	自転車 (台)	合計 (人・台)	歩行者 (人)	自転車 (台)	合計 (人・台)
7:00- 8:00	12	21	33	8	12	20				20	33	53
8:00- 9:00	22	46	68	15	11	26				37	57	94
9:00-10:00	17	96	113	10	40	50				27	136	163
10:00-11:00	39	79	118	28	40	68				67	119	186
11:00-12:00	33	75	108	27	70	97				60	145	205
12:00-13:00	22	89	111	44	69	113				66	158	224
13:00-14:00	27	102	129	27	65	92				54	167	221
14:00-15:00	30	87	117	27	69	96				57	156	213
15:00-16:00	30	98	128	38	85	123				68	183	251
16:00-17:00	17	81	98	34	81	115				51	162	213
17:00-18:00	31	69	100	29	109	138				60	178	238
18:00-19:00	20	37	57	31	70	101				51	107	158
全時間合計	300	880	1180	318	721	1039				618	1601	2219

方向 種別 時間帯	サ			シ						合計 (サ+シ)		
	歩行者 (人)	自転車 (台)	合計 (人・台)	歩行者 (人)	自転車 (台)	合計 (人・台)	歩行者 (人)	自転車 (台)	合計 (人・台)	歩行者 (人)	自転車 (台)	合計 (人・台)
7:00- 8:00	8	21	29	9	26	35				17	47	64
8:00- 9:00	6	45	51	8	35	43				14	80	94
9:00-10:00	17	51	68	28	51	79				45	102	147
10:00-11:00	39	93	132	24	53	77				63	146	209
11:00-12:00	29	89	118	10	79	89				39	168	207
12:00-13:00	25	90	115	16	93	109				41	183	224
13:00-14:00	9	64	73	8	74	82				17	138	155
14:00-15:00	14	56	70	15	66	81				29	122	151
15:00-16:00	20	59	79	21	86	107				41	145	186
16:00-17:00	17	64	81	21	101	122				38	165	203
17:00-18:00	20	74	94	20	123	143				40	197	237
18:00-19:00	18	38	56	15	64	79				33	102	135
全時間合計	222	744	966	195	851	1046				417	1595	2012

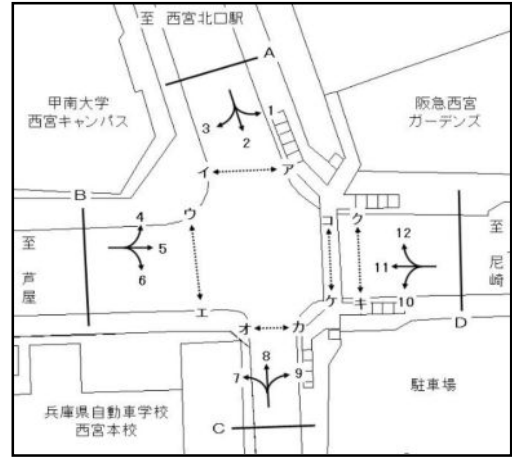
歩行者交通量調査表

調査日：令和3年10月10日(日)

天候：晴れ

調査地点：6 山手幹線 / 北口線 / 瓦第103号線

集計方法：方向別



方向 種別 時間帯	ア			イ						合計 (ア+イ)		
	歩行者 (人)	自転車 (台)	合計 (人・台)	歩行者 (人)	自転車 (台)	合計 (人・台)	歩行者 (人)	自転車 (台)	合計 (人・台)	歩行者 (人)	自転車 (台)	合計 (人・台)
7:00- 8:00	4	10	14	2	12	14				6	22	28
8:00- 9:00	16	38	54	5	20	25				21	58	79
9:00-10:00	32	85	117	17	28	45				49	113	162
10:00-11:00	72	173	245	32	100	132				104	273	377
11:00-12:00	121	200	321	81	190	271				202	390	592
12:00-13:00	118	202	320	75	172	247				193	374	567
13:00-14:00	75	113	188	80	116	196				155	229	384
14:00-15:00	89	161	250	85	139	224				174	300	474
15:00-16:00	70	136	206	56	111	167				126	247	373
16:00-17:00	73	127	200	45	134	179				118	261	379
17:00-18:00	110	164	274	81	257	338				191	421	612
18:00-19:00	55	85	140	67	142	209				122	227	349
全時間合計	835	1494	2329	626	1421	2047				1461	2915	4376

方向 種別 時間帯	ウ			エ						合計 (ウ+エ)		
	歩行者 (人)	自転車 (台)	合計 (人・台)	歩行者 (人)	自転車 (台)	合計 (人・台)	歩行者 (人)	自転車 (台)	合計 (人・台)	歩行者 (人)	自転車 (台)	合計 (人・台)
7:00- 8:00	4	6	10	5	7	12				9	13	22
8:00- 9:00	14	10	24	7	11	18				21	21	42
9:00-10:00	11	35	46	10	6	16				21	41	62
10:00-11:00	24	32	56	17	21	38				41	53	94
11:00-12:00	41	71	112	38	26	64				79	97	176
12:00-13:00	64	66	130	25	24	49				89	90	179
13:00-14:00	18	29	47	28	12	40				46	41	87
14:00-15:00	18	36	54	29	17	46				47	53	100
15:00-16:00	26	27	53	26	21	47				52	48	100
16:00-17:00	16	27	43	12	8	20				28	35	63
17:00-18:00	66	51	117	23	20	43				89	71	160
18:00-19:00	7	23	30	15	11	26				22	34	56
全時間合計	309	413	722	235	184	419				544	597	1141

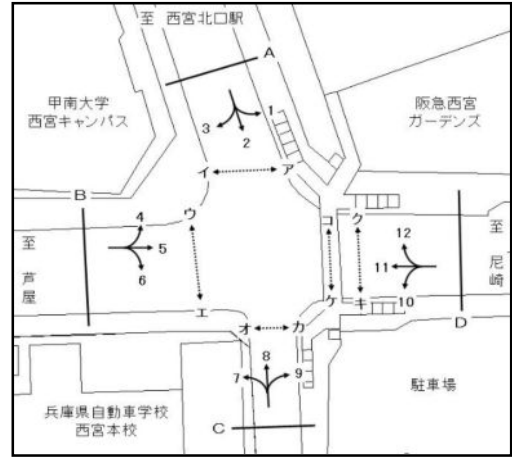
歩行者交通量調査表

調査日：令和3年10月10日(日)

天候：晴れ

調査地点：6 山手幹線 / 北口線 / 瓦第103号線

集計方法：方向別



方向 種別 時間帯	オ			カ						合計 (オ+カ)		
	歩行者 (人)	自転車 (台)	合計 (人・台)	歩行者 (人)	自転車 (台)	合計 (人・台)	歩行者 (人)	自転車 (台)	合計 (人・台)	歩行者 (人)	自転車 (台)	合計 (人・台)
7:00- 8:00	5	12	17	2	6	8				7	18	25
8:00- 9:00	11	41	52	14	8	22				25	49	74
9:00-10:00	34	68	102	15	18	33				49	86	135
10:00-11:00	27	38	65	20	12	32				47	50	97
11:00-12:00	38	33	71	33	4	37				71	37	108
12:00-13:00	22	34	56	26	10	36				48	44	92
13:00-14:00	8	35	43	18	21	39				26	56	82
14:00-15:00	49	58	107	24	39	63				73	97	170
15:00-16:00	44	63	107	57	58	115				101	121	222
16:00-17:00	28	91	119	30	32	62				58	123	181
17:00-18:00	20	30	50	9	21	30				29	51	80
18:00-19:00	10	21	31	14	23	37				24	44	68
全時間合計	296	524	820	262	252	514				558	776	1334

方向 種別 時間帯	キ			ク						合計 (キ+ク)		
	歩行者 (人)	自転車 (台)	合計 (人・台)	歩行者 (人)	自転車 (台)	合計 (人・台)	歩行者 (人)	自転車 (台)	合計 (人・台)	歩行者 (人)	自転車 (台)	合計 (人・台)
7:00- 8:00	0	0	0	0	0	0				0	0	0
8:00- 9:00	1	1	2	0	1	1				1	2	3
9:00-10:00	0	1	1	0	0	0				0	1	1
10:00-11:00	0	0	0	0	0	0				0	0	0
11:00-12:00	0	0	0	0	0	0				0	0	0
12:00-13:00	0	0	0	0	0	0				0	0	0
13:00-14:00	0	0	0	0	2	2				0	2	2
14:00-15:00	0	2	2	0	0	0				0	2	2
15:00-16:00	0	0	0	0	0	0				0	0	0
16:00-17:00	0	0	0	0	0	0				0	0	0
17:00-18:00	0	0	0	0	0	0				0	0	0
18:00-19:00	0	2	2	0	0	0				0	2	2
全時間合計	1	6	7	0	3	3				1	9	10

歩行者交通量調査表

調査日：令和3年10月10日(日)

天候：晴れ

調査地点：6 山手幹線 / 北口線 / 瓦第103号線

集計方法：方向別



方向 種別 時間帯	ケ			コ						合計 (ケ+コ)		
	歩行者 (人)	自転車 (台)	合計 (人・台)	歩行者 (人)	自転車 (台)	合計 (人・台)	歩行者 (人)	自転車 (台)	合計 (人・台)	歩行者 (人)	自転車 (台)	合計 (人・台)
7:00- 8:00	21	0	21	14	0	14				35	0	35
8:00- 9:00	70	0	70	58	0	58				128	0	128
9:00-10:00	50	0	50	150	0	150				200	0	200
10:00-11:00	59	0	59	319	0	319				378	0	378
11:00-12:00	129	0	129	275	0	275				404	0	404
12:00-13:00	209	0	209	173	0	173				382	0	382
13:00-14:00	267	0	267	263	0	263				530	0	530
14:00-15:00	315	0	315	309	0	309				624	0	624
15:00-16:00	363	0	363	305	0	305				668	0	668
16:00-17:00	322	0	322	145	0	145				467	0	467
17:00-18:00	191	0	191	99	0	99				290	0	290
18:00-19:00	136	0	136	47	0	47				183	0	183
全時間合計	2132	0	2132	2157	0	2157				4289	0	4289

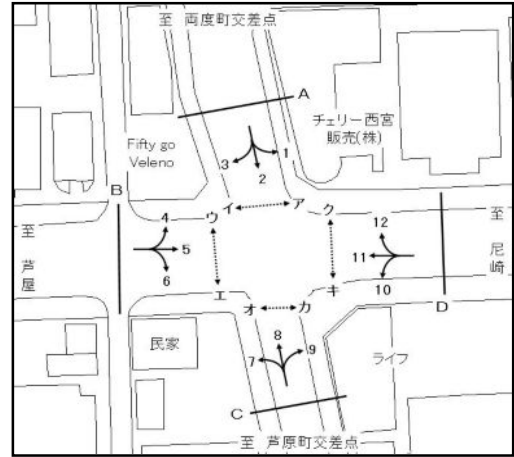
歩行者交通量調査表

調査日：令和3年10月10日(日)

天候：晴れ

調査地点：7 山手幹線 / 今津西線

集計方法：方向別



方向 種別 時間帯	ア			イ						合計 (ア+イ)		
	歩行者 (人)	自転車 (台)	合計 (人・台)	歩行者 (人)	自転車 (台)	合計 (人・台)	歩行者 (人)	自転車 (台)	合計 (人・台)	歩行者 (人)	自転車 (台)	合計 (人・台)
7:00- 8:00	8	16	24	6	20	26				14	36	50
8:00- 9:00	15	40	55	12	16	28				27	56	83
9:00-10:00	30	105	135	12	42	54				42	147	189
10:00-11:00	34	145	179	23	60	83				57	205	262
11:00-12:00	38	140	178	40	88	128				78	228	306
12:00-13:00	44	109	153	37	98	135				81	207	288
13:00-14:00	8	88	96	27	29	56				35	117	152
14:00-15:00	27	92	119	15	63	78				42	155	197
15:00-16:00	20	102	122	22	78	100				42	180	222
16:00-17:00	25	96	121	21	109	130				46	205	251
17:00-18:00	29	108	137	45	119	164				74	227	301
18:00-19:00	24	72	96	37	89	126				61	161	222
全時間合計	302	1113	1415	297	811	1108				599	1924	2523

方向 種別 時間帯	ウ			エ						合計 (ウ+エ)		
	歩行者 (人)	自転車 (台)	合計 (人・台)	歩行者 (人)	自転車 (台)	合計 (人・台)	歩行者 (人)	自転車 (台)	合計 (人・台)	歩行者 (人)	自転車 (台)	合計 (人・台)
7:00- 8:00	3	5	8	1	8	9				4	13	17
8:00- 9:00	7	18	25	11	22	33				18	40	58
9:00-10:00	10	22	32	16	13	29				26	35	61
10:00-11:00	23	55	78	15	19	34				38	74	112
11:00-12:00	8	38	46	6	16	22				14	54	68
12:00-13:00	16	31	47	6	25	31				22	56	78
13:00-14:00	10	36	46	14	10	24				24	46	70
14:00-15:00	18	50	68	19	25	44				37	75	112
15:00-16:00	25	26	51	18	29	47				43	55	98
16:00-17:00	19	26	45	9	19	28				28	45	73
17:00-18:00	15	26	41	22	19	41				37	45	82
18:00-19:00	8	14	22	7	6	13				15	20	35
全時間合計	162	347	509	144	211	355				306	558	864

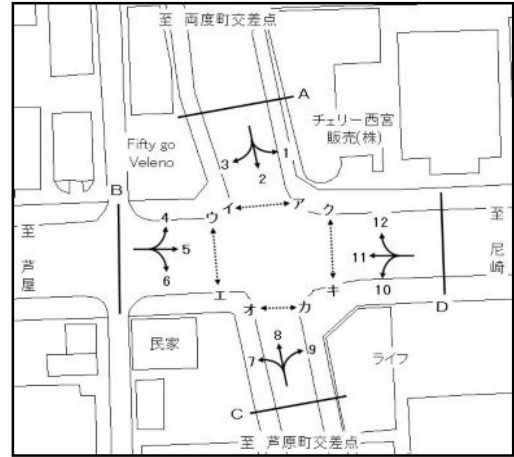
歩行者交通量調査表

調査日：令和3年10月10日(日)

天候：晴れ

調査地点：7 山手幹線 / 今津西線

集計方法：方向別



方向 種別 時間帯	イ			カ						合計 (イ+カ)		
	歩行者 (人)	自転車 (台)	合計 (人・台)	歩行者 (人)	自転車 (台)	合計 (人・台)	歩行者 (人)	自転車 (台)	合計 (人・台)	歩行者 (人)	自転車 (台)	合計 (人・台)
7:00- 8:00	8	17	25	12	16	28				20	33	53
8:00- 9:00	12	44	56	19	36	55				31	80	111
9:00-10:00	31	52	83	54	57	111				85	109	194
10:00-11:00	70	93	163	66	82	148				136	175	311
11:00-12:00	54	128	182	55	67	122				109	195	304
12:00-13:00	49	113	162	58	61	119				107	174	281
13:00-14:00	55	107	162	38	71	109				93	178	271
14:00-15:00	61	100	161	46	110	156				107	210	317
15:00-16:00	69	106	175	63	121	184				132	227	359
16:00-17:00	49	121	170	31	69	100				80	190	270
17:00-18:00	20	141	161	34	51	85				54	192	246
18:00-19:00	55	114	169	36	51	87				91	165	256
全時間合計	533	1136	1669	512	792	1304				1045	1928	2973

方向 種別 時間帯	キ			ク						合計 (キ+ク)		
	歩行者 (人)	自転車 (台)	合計 (人・台)	歩行者 (人)	自転車 (台)	合計 (人・台)	歩行者 (人)	自転車 (台)	合計 (人・台)	歩行者 (人)	自転車 (台)	合計 (人・台)
7:00- 8:00	6	27	33	5	15	20				11	42	53
8:00- 9:00	12	37	49	5	26	31				17	63	80
9:00-10:00	30	52	82	15	34	49				45	86	131
10:00-11:00	66	84	150	70	47	117				136	131	267
11:00-12:00	70	138	208	76	99	175				146	237	383
12:00-13:00	69	98	167	70	85	155				139	183	322
13:00-14:00	31	48	79	29	35	64				60	83	143
14:00-15:00	33	53	86	28	43	71				61	96	157
15:00-16:00	53	70	123	37	38	75				90	108	198
16:00-17:00	50	74	124	56	79	135				106	153	259
17:00-18:00	71	122	193	83	109	192				154	231	385
18:00-19:00	63	102	165	65	81	146				128	183	311
全時間合計	554	905	1459	539	691	1230				1093	1596	2689

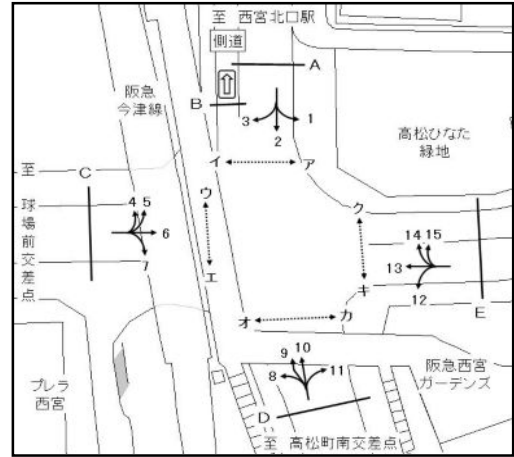
歩行者交通量調査表

調査日：令和3年10月10日(日)

天候：晴れ

調査地点：12 球場前線 / 北口線

集計方法：方向別



方向 種別 時間帯	ア			イ						合計 (ア+イ)		
	歩行者 (人)	自転車 (台)	合計 (人・台)	歩行者 (人)	自転車 (台)	合計 (人・台)	歩行者 (人)	自転車 (台)	合計 (人・台)	歩行者 (人)	自転車 (台)	合計 (人・台)
7:00- 8:00	2	1	3	3	2	5				5	3	8
8:00- 9:00	8	10	18	11	11	22				19	21	40
9:00-10:00	15	17	32	12	15	27				27	32	59
10:00-11:00	24	18	42	32	15	47				56	33	89
11:00-12:00	79	27	106	43	21	64				122	48	170
12:00-13:00	58	28	86	52	33	85				110	61	171
13:00-14:00	53	38	91	50	12	62				103	50	153
14:00-15:00	40	31	71	56	22	78				96	53	149
15:00-16:00	54	43	97	72	17	89				126	60	186
16:00-17:00	26	24	50	61	29	90				87	53	140
17:00-18:00	56	47	103	80	31	111				136	78	214
18:00-19:00	30	25	55	51	21	72				81	46	127
全時間合計	445	309	754	523	229	752				968	538	1506

方向 種別 時間帯	ウ			エ						合計 (ウ+エ)		
	歩行者 (人)	自転車 (台)	合計 (人・台)	歩行者 (人)	自転車 (台)	合計 (人・台)	歩行者 (人)	自転車 (台)	合計 (人・台)	歩行者 (人)	自転車 (台)	合計 (人・台)
7:00- 8:00	7	25	32	7	27	34				14	52	66
8:00- 9:00	6	53	59	18	32	50				24	85	109
9:00-10:00	30	61	91	26	47	73				56	108	164
10:00-11:00	33	74	107	27	75	102				60	149	209
11:00-12:00	46	81	127	41	51	92				87	132	219
12:00-13:00	39	66	105	44	47	91				83	113	196
13:00-14:00	54	64	118	52	47	99				106	111	217
14:00-15:00	47	57	104	45	62	107				92	119	211
15:00-16:00	69	75	144	35	63	98				104	138	242
16:00-17:00	39	86	125	48	60	108				87	146	233
17:00-18:00	42	62	104	43	65	108				85	127	212
18:00-19:00	46	43	89	20	43	63				66	86	152
全時間合計	458	747	1205	406	619	1025				864	1366	2230

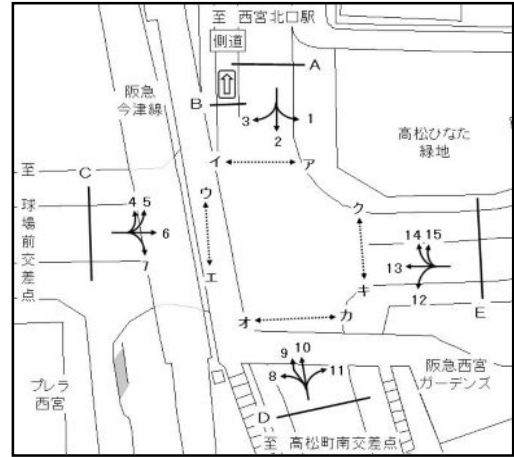
歩行者交通量調査表

調査日：令和3年10月10日(日)

天候：晴れ

調査地点：12 球場前線 / 北口線

集計方法：方向別



方向 種別 時間帯	オ			カ						合計 (オ+カ)		
	歩行者 (人)	自転車 (台)	合計 (人・台)	歩行者 (人)	自転車 (台)	合計 (人・台)	歩行者 (人)	自転車 (台)	合計 (人・台)	歩行者 (人)	自転車 (台)	合計 (人・台)
7:00- 8:00	14	11	25	11	9	20				25	20	45
8:00- 9:00	14	38	52	37	27	64				51	65	116
9:00-10:00	46	33	79	97	60	157				143	93	236
10:00-11:00	77	58	135	192	88	280				269	146	415
11:00-12:00	185	108	293	238	115	353				423	223	646
12:00-13:00	175	52	227	96	49	145				271	101	372
13:00-14:00	171	63	234	140	65	205				311	128	439
14:00-15:00	165	66	231	188	82	270				353	148	501
15:00-16:00	160	76	236	280	94	374				440	170	610
16:00-17:00	156	84	240	216	61	277				372	145	517
17:00-18:00	165	86	251	153	56	209				318	142	460
18:00-19:00	113	53	166	96	64	160				209	117	326
全時間合計	1441	728	2169	1744	770	2514				3185	1498	4683

方向 種別 時間帯	キ			ク						合計 (キ+ク)		
	歩行者 (人)	自転車 (台)	合計 (人・台)	歩行者 (人)	自転車 (台)	合計 (人・台)	歩行者 (人)	自転車 (台)	合計 (人・台)	歩行者 (人)	自転車 (台)	合計 (人・台)
7:00- 8:00	12	4	16	4	4	8				16	8	24
8:00- 9:00	18	23	41	14	22	36				32	45	77
9:00-10:00	43	57	100	39	26	65				82	83	165
10:00-11:00	57	116	173	64	48	112				121	164	285
11:00-12:00	181	133	314	213	83	296				394	216	610
12:00-13:00	234	120	354	132	69	201				366	189	555
13:00-14:00	181	134	315	122	90	212				303	224	527
14:00-15:00	158	140	298	115	83	198				273	223	496
15:00-16:00	95	128	223	172	119	291				267	247	514
16:00-17:00	111	113	224	141	122	263				252	235	487
17:00-18:00	124	144	268	162	113	275				286	257	543
18:00-19:00	88	73	161	117	63	180				205	136	341
全時間合計	1302	1185	2487	1295	842	2137				2597	2027	4624

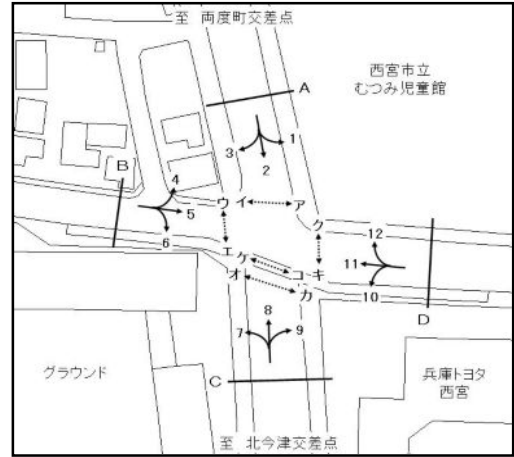
歩行者交通量調査表

調査日：令和3年10月10日(日)

天候：晴れ

調査地点：17 今津西線 / 市道瓦第117号線

集計方法：方向別



方向 種別 時間帯	ア			イ						合計 (ア+イ)		
	歩行者 (人)	自転車 (台)	合計 (人・台)	歩行者 (人)	自転車 (台)	合計 (人・台)	歩行者 (人)	自転車 (台)	合計 (人・台)	歩行者 (人)	自転車 (台)	合計 (人・台)
7:00- 8:00	3	2	5	2	2	4				5	4	9
8:00- 9:00	5	3	8	4	17	21				9	20	29
9:00-10:00	13	4	17	3	10	13				16	14	30
10:00-11:00	16	18	34	5	13	18				21	31	52
11:00-12:00	6	15	21	6	15	21				12	30	42
12:00-13:00	13	19	32	3	12	15				16	31	47
13:00-14:00	4	25	29	15	30	45				19	55	74
14:00-15:00	7	10	17	5	16	21				12	26	38
15:00-16:00	10	24	34	6	6	12				16	30	46
16:00-17:00	11	36	47	12	29	41				23	65	88
17:00-18:00	6	10	16	6	16	22				12	26	38
18:00-19:00	7	10	17	8	11	19				15	21	36
全時間合計	101	176	277	75	177	252				176	353	529

方向 種別 時間帯	ウ			エ						合計 (ウ+エ)		
	歩行者 (人)	自転車 (台)	合計 (人・台)	歩行者 (人)	自転車 (台)	合計 (人・台)	歩行者 (人)	自転車 (台)	合計 (人・台)	歩行者 (人)	自転車 (台)	合計 (人・台)
7:00- 8:00	2	6	8	0	0	0				2	6	8
8:00- 9:00	4	5	9	4	5	9				8	10	18
9:00-10:00	14	10	24	3	7	10				17	17	34
10:00-11:00	4	5	9	9	15	24				13	20	33
11:00-12:00	9	16	25	3	3	6				12	19	31
12:00-13:00	13	15	28	7	8	15				20	23	43
13:00-14:00	0	5	5	7	1	8				7	6	13
14:00-15:00	5	21	26	12	9	21				17	30	47
15:00-16:00	15	12	27	4	12	16				19	24	43
16:00-17:00	13	10	23	2	8	10				15	18	33
17:00-18:00	7	13	20	7	5	12				14	18	32
18:00-19:00	7	14	21	5	5	10				12	19	31
全時間合計	93	132	225	63	78	141				156	210	366

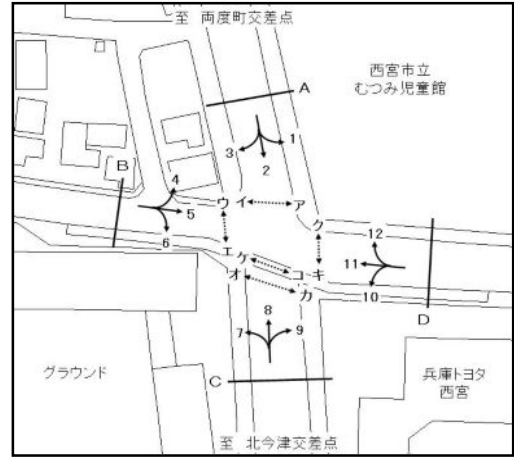
歩行者交通量調査表

調査日：令和3年10月10日(日)

天候：晴れ

調査地点：17 今津西線 / 市道瓦第117号線

集計方法：方向別



方向 種別 時間帯	イ			カ						合計 (イ+カ)		
	歩行者 (人)	自転車 (台)	合計 (人・台)	歩行者 (人)	自転車 (台)	合計 (人・台)	歩行者 (人)	自転車 (台)	合計 (人・台)	歩行者 (人)	自転車 (台)	合計 (人・台)
7:00- 8:00	2	3	5	0	2	2				2	5	7
8:00- 9:00	1	7	8	2	4	6				3	11	14
9:00-10:00	0	4	4	0	3	3				0	7	7
10:00-11:00	0	7	7	0	2	2				0	9	9
11:00-12:00	0	2	2	0	9	9				0	11	11
12:00-13:00	1	7	8	0	2	2				1	9	10
13:00-14:00	0	6	6	0	3	3				0	9	9
14:00-15:00	0	3	3	0	3	3				0	6	6
15:00-16:00	0	3	3	0	4	4				0	7	7
16:00-17:00	0	1	1	0	3	3				0	4	4
17:00-18:00	4	4	8	7	4	11				11	8	19
18:00-19:00	0	7	7	2	3	5				2	10	12
全時間合計	8	54	62	11	42	53				19	96	115

方向 種別 時間帯	キ			ク						合計 (キ+ク)		
	歩行者 (人)	自転車 (台)	合計 (人・台)	歩行者 (人)	自転車 (台)	合計 (人・台)	歩行者 (人)	自転車 (台)	合計 (人・台)	歩行者 (人)	自転車 (台)	合計 (人・台)
7:00- 8:00	3	14	17	4	12	16				7	26	33
8:00- 9:00	3	36	39	5	36	41				8	72	80
9:00-10:00	3	32	35	11	47	58				14	79	93
10:00-11:00	16	47	63	34	57	91				50	104	154
11:00-12:00	27	61	88	20	57	77				47	118	165
12:00-13:00	27	67	94	11	61	72				38	128	166
13:00-14:00	13	42	55	10	45	55				23	87	110
14:00-15:00	25	39	64	13	41	54				38	80	118
15:00-16:00	13	52	65	8	47	55				21	99	120
16:00-17:00	19	85	104	19	90	109				38	175	213
17:00-18:00	30	102	132	29	78	107				59	180	239
18:00-19:00	13	31	44	9	36	45				22	67	89
全時間合計	192	608	800	173	607	780				365	1215	1580

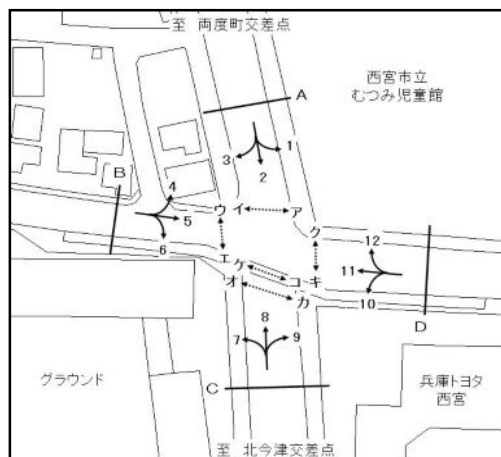
歩行者交通量調査表

調査日：令和3年10月10日(日)

天候：晴れ

調査地点： 17 今津西線 / 市道瓦第117号線

集計方法：方向別



方向 種別 時間帯	ケ			コ						合計 (ケ+コ)		
	歩行者 (人)	自転車 (台)	合計 (人・台)	歩行者 (人)	自転車 (台)	合計 (人・台)	歩行者 (人)	自転車 (台)	合計 (人・台)	歩行者 (人)	自転車 (台)	合計 (人・台)
7:00- 8:00	0	0	0	0	0	0				0	0	0
8:00- 9:00	1	0	1	1	0	1				2	0	2
9:00-10:00	14	0	14	2	0	2				16	0	16
10:00-11:00	2	0	2	2	0	2				4	0	4
11:00-12:00	0	3	3	0	5	5				0	8	8
12:00-13:00	2	0	2	3	0	3				5	0	5
13:00-14:00	0	1	1	1	7	8				1	8	9
14:00-15:00	0	1	1	1	0	1				1	1	2
15:00-16:00	3	0	3	0	4	4				3	4	7
16:00-17:00	3	0	3	5	0	5				8	0	8
17:00-18:00	0	1	1	2	1	3				2	2	4
18:00-19:00	5	5	10	4	2	6				9	7	16
全時間合計	30	11	41	21	19	40				51	30	81

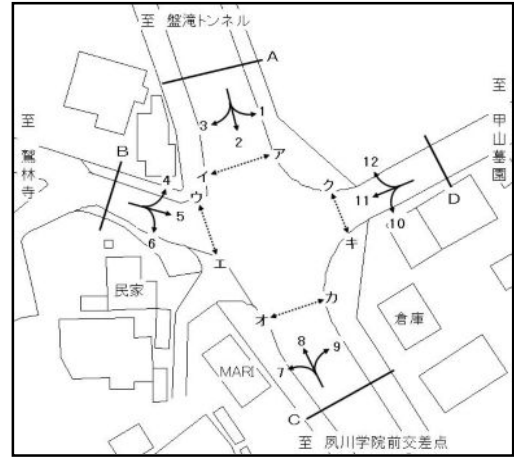
歩行者交通量調査表

調査日：令和3年10月10日(日)

天候：晴れ

調査地点：27 大沢西宮線 / 上ヶ原甲山線
/ 市道西第488号線

集計方法：方向別



方向 種別 時間帯	ア			イ						合計 (ア+イ)		
	歩行者 (人)	自転車 (台)	合計 (人・台)	歩行者 (人)	自転車 (台)	合計 (人・台)	歩行者 (人)	自転車 (台)	合計 (人・台)	歩行者 (人)	自転車 (台)	合計 (人・台)
7:00- 8:00	3	0	3	5	1	6				8	1	9
8:00- 9:00	8	1	9	5	1	6				13	2	15
9:00-10:00	1	0	1	2	6	8				3	6	9
10:00-11:00	2	1	3	4	2	6				6	3	9
11:00-12:00	3	1	4	4	1	5				7	2	9
12:00-13:00	8	1	9	8	2	10				16	3	19
13:00-14:00	3	1	4	3	1	4				6	2	8
14:00-15:00	2	0	2	2	0	2				4	0	4
15:00-16:00	2	0	2	0	3	3				2	3	5
16:00-17:00	4	0	4	3	2	5				7	2	9
17:00-18:00	2	1	3	2	0	2				4	1	5
18:00-19:00	1	0	1	1	0	1				2	0	2
全時間合計	39	6	45	39	19	58				78	25	103

方向 種別 時間帯	ウ			エ						合計 (ウ+エ)		
	歩行者 (人)	自転車 (台)	合計 (人・台)	歩行者 (人)	自転車 (台)	合計 (人・台)	歩行者 (人)	自転車 (台)	合計 (人・台)	歩行者 (人)	自転車 (台)	合計 (人・台)
7:00- 8:00	2	7	9	7	0	7				9	7	16
8:00- 9:00	5	10	15	0	0	0				5	10	15
9:00-10:00	2	5	7	1	1	2				3	6	9
10:00-11:00	1	3	4	1	0	1				2	3	5
11:00-12:00	3	4	7	5	1	6				8	5	13
12:00-13:00	7	3	10	7	1	8				14	4	18
13:00-14:00	3	1	4	6	2	8				9	3	12
14:00-15:00	3	0	3	0	0	0				3	0	3
15:00-16:00	1	2	3	1	2	3				2	4	6
16:00-17:00	4	1	5	2	1	3				6	2	8
17:00-18:00	3	1	4	2	0	2				5	1	6
18:00-19:00	0	1	1	0	1	1				0	2	2
全時間合計	34	38	72	32	9	41				66	47	113

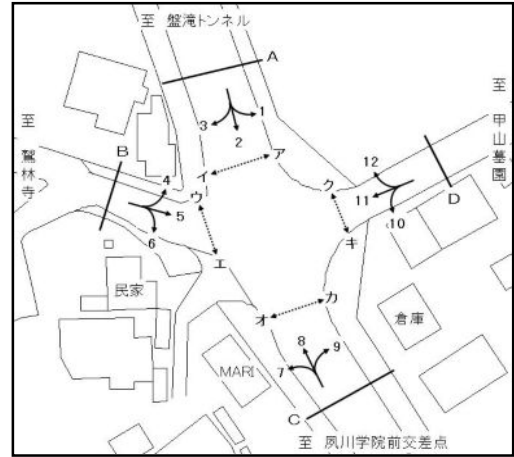
歩行者交通量調査表

調査日：令和3年10月10日(日)

天候：晴れ

調査地点：27 大沢西宮線 / 上ヶ原甲山線
/ 市道西第488号線

集計方法：方向別



方向 種別 時間帯	オ			カ						合計 (オ+カ)		
	歩行者 (人)	自転車 (台)	合計 (人・台)	歩行者 (人)	自転車 (台)	合計 (人・台)	歩行者 (人)	自転車 (台)	合計 (人・台)	歩行者 (人)	自転車 (台)	合計 (人・台)
7:00- 8:00	4	2	6	2	1	3				6	3	9
8:00- 9:00	5	0	5	1	0	1				6	0	6
9:00-10:00	2	0	2	4	0	4				6	0	6
10:00-11:00	3	2	5	1	0	1				4	2	6
11:00-12:00	2	2	4	5	1	6				7	3	10
12:00-13:00	1	2	3	14	0	14				15	2	17
13:00-14:00	3	1	4	5	2	7				8	3	11
14:00-15:00	3	0	3	11	1	12				14	1	15
15:00-16:00	3	2	5	4	1	5				7	3	10
16:00-17:00	3	1	4	3	1	4				6	2	8
17:00-18:00	2	3	5	3	0	3				5	3	8
18:00-19:00	2	0	2	2	0	2				4	0	4
全時間合計	33	15	48	55	7	62				88	22	110

方向 種別 時間帯	キ			ク						合計 (キ+ク)		
	歩行者 (人)	自転車 (台)	合計 (人・台)	歩行者 (人)	自転車 (台)	合計 (人・台)	歩行者 (人)	自転車 (台)	合計 (人・台)	歩行者 (人)	自転車 (台)	合計 (人・台)
7:00- 8:00	2	0	2	4	5	9				6	5	11
8:00- 9:00	4	3	7	3	1	4				7	4	11
9:00-10:00	2	3	5	4	0	4				6	3	9
10:00-11:00	5	2	7	1	0	1				6	2	8
11:00-12:00	7	1	8	4	2	6				11	3	14
12:00-13:00	5	0	5	12	4	16				17	4	21
13:00-14:00	4	1	5	7	3	10				11	4	15
14:00-15:00	2	1	3	2	1	3				4	2	6
15:00-16:00	2	0	2	4	2	6				6	2	8
16:00-17:00	1	0	1	1	1	2				2	1	3
17:00-18:00	3	4	7	0	0	0				3	4	7
18:00-19:00	0	0	0	0	0	0				0	0	0
全時間合計	37	15	52	42	19	61				79	34	113

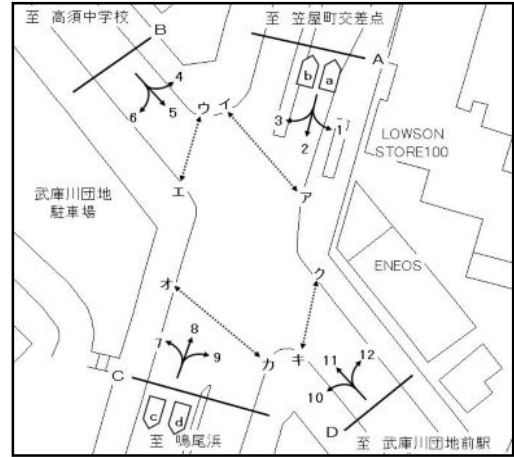
歩行者交通量調査表

調査日：令和3年10月10日(日)

天候：晴れ

調査地点： 37 小曾根線 / 市道鳴第3号線

集計方法：方向別



方向 種別 時間帯	ア			イ						合計 (ア+イ)		
	歩行者 (人)	自転車 (台)	合計 (人・台)	歩行者 (人)	自転車 (台)	合計 (人・台)	歩行者 (人)	自転車 (台)	合計 (人・台)	歩行者 (人)	自転車 (台)	合計 (人・台)
7:00- 8:00	14	16	30	9	14	23				23	30	53
8:00- 9:00	14	54	68	23	40	63				37	94	131
9:00-10:00	19	23	42	25	33	58				44	56	100
10:00-11:00	7	21	28	6	23	29				13	44	57
11:00-12:00	13	19	32	5	12	17				18	31	49
12:00-13:00	15	22	37	25	21	46				40	43	83
13:00-14:00	11	26	37	13	21	34				24	47	71
14:00-15:00	11	15	26	8	32	40				19	47	66
15:00-16:00	15	19	34	21	34	55				36	53	89
16:00-17:00	13	23	36	13	24	37				26	47	73
17:00-18:00	21	23	44	16	17	33				37	40	77
18:00-19:00	10	16	26	14	12	26				24	28	52
全時間合計	163	277	440	178	283	461				341	560	901

方向 種別 時間帯	ウ			エ						合計 (ウ+エ)		
	歩行者 (人)	自転車 (台)	合計 (人・台)	歩行者 (人)	自転車 (台)	合計 (人・台)	歩行者 (人)	自転車 (台)	合計 (人・台)	歩行者 (人)	自転車 (台)	合計 (人・台)
7:00- 8:00	10	19	29	4	25	29				14	44	58
8:00- 9:00	10	27	37	2	34	36				12	61	73
9:00-10:00	23	39	62	7	17	24				30	56	86
10:00-11:00	14	62	76	4	27	31				18	89	107
11:00-12:00	14	25	39	12	16	28				26	41	67
12:00-13:00	14	59	73	6	21	27				20	80	100
13:00-14:00	21	50	71	3	17	20				24	67	91
14:00-15:00	16	49	65	11	26	37				27	75	102
15:00-16:00	16	60	76	12	23	35				28	83	111
16:00-17:00	12	28	40	8	19	27				20	47	67
17:00-18:00	23	54	77	8	22	30				31	76	107
18:00-19:00	9	74	83	15	44	59				24	118	142
全時間合計	182	546	728	92	291	383				274	837	1111

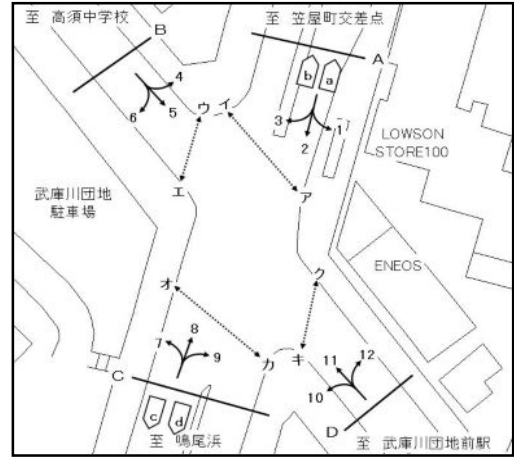
歩行者交通量調査表

調査日：令和3年10月10日(日)

天候：晴れ

調査地点：37 小曾根線 / 市道鳴第3号線

集計方法：方向別



方向 種別 時間帯	イ			カ						合計 (イ+カ)		
	歩行者 (人)	自転車 (台)	合計 (人・台)	歩行者 (人)	自転車 (台)	合計 (人・台)	歩行者 (人)	自転車 (台)	合計 (人・台)	歩行者 (人)	自転車 (台)	合計 (人・台)
	7:00- 8:00	15	15	30	5	10	15				20	25
8:00- 9:00	11	21	32	20	24	44				31	45	76
9:00-10:00	14	41	55	20	34	54				34	75	109
10:00-11:00	25	55	80	27	51	78				52	106	158
11:00-12:00	17	32	49	23	50	73				40	82	122
12:00-13:00	27	43	70	12	33	45				39	76	115
13:00-14:00	27	26	53	12	28	40				39	54	93
14:00-15:00	11	28	39	20	22	42				31	50	81
15:00-16:00	23	57	80	21	37	58				44	94	138
16:00-17:00	31	51	82	26	42	68				57	93	150
17:00-18:00	31	48	79	21	51	72				52	99	151
18:00-19:00	25	50	75	10	39	49				35	89	124
全時間合計	257	467	724	217	421	638				474	888	1362

方向 種別 時間帯	キ			ク						合計 (キ+ク)		
	歩行者 (人)	自転車 (台)	合計 (人・台)	歩行者 (人)	自転車 (台)	合計 (人・台)	歩行者 (人)	自転車 (台)	合計 (人・台)	歩行者 (人)	自転車 (台)	合計 (人・台)
	7:00- 8:00	4	21	25	4	28	32				8	49
8:00- 9:00	9	23	32	7	96	103				16	119	135
9:00-10:00	15	44	59	24	52	76				39	96	135
10:00-11:00	18	43	61	23	58	81				41	101	142
11:00-12:00	18	36	54	22	43	65				40	79	119
12:00-13:00	12	52	64	22	48	70				34	100	134
13:00-14:00	14	25	39	22	39	61				36	64	100
14:00-15:00	8	27	35	6	27	33				14	54	68
15:00-16:00	14	41	55	10	51	61				24	92	116
16:00-17:00	34	75	109	14	51	65				48	126	174
17:00-18:00	19	40	59	26	82	108				45	122	167
18:00-19:00	9	46	55	32	55	87				41	101	142
全時間合計	174	473	647	212	630	842				386	1103	1489

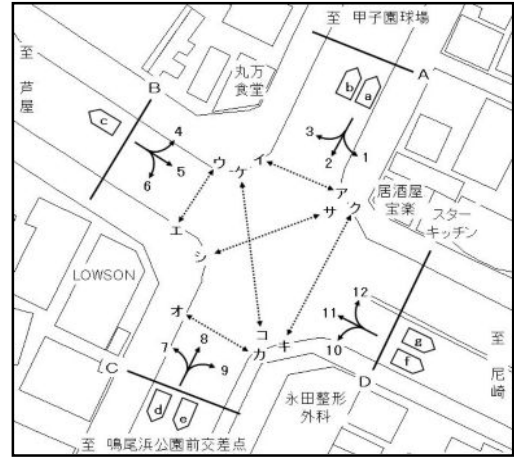
歩行者交通量調査表

調査日：令和3年10月10日(日)

天候：晴れ

調査地点：38 県道浜甲子園・甲子園口停車場線 / 臨港線

集計方法：方向別



方向 種別 時間帯	ア			イ						合計 (ア+イ)		
	歩行者 (人)	自転車 (台)	合計 (人・台)	歩行者 (人)	自転車 (台)	合計 (人・台)	歩行者 (人)	自転車 (台)	合計 (人・台)	歩行者 (人)	自転車 (台)	合計 (人・台)
7:00- 8:00	15	17	32	1	7	8				16	24	40
8:00- 9:00	5	43	48	5	4	9				10	47	57
9:00-10:00	5	51	56	8	43	51				13	94	107
10:00-11:00	14	78	92	7	44	51				21	122	143
11:00-12:00	8	36	44	9	22	31				17	58	75
12:00-13:00	7	50	57	2	27	29				9	77	86
13:00-14:00	11	65	76	12	23	35				23	88	111
14:00-15:00	7	83	90	4	21	25				11	104	115
15:00-16:00	4	47	51	3	76	79				7	123	130
16:00-17:00	11	64	75	13	76	89				24	140	164
17:00-18:00	16	40	56	0	41	41				16	81	97
18:00-19:00	7	31	38	1	37	38				8	68	76
全時間合計	110	605	715	65	421	486				175	1026	1201

方向 種別 時間帯	ウ			エ						合計 (ウ+エ)		
	歩行者 (人)	自転車 (台)	合計 (人・台)	歩行者 (人)	自転車 (台)	合計 (人・台)	歩行者 (人)	自転車 (台)	合計 (人・台)	歩行者 (人)	自転車 (台)	合計 (人・台)
7:00- 8:00	16	16	32	7	6	13				23	22	45
8:00- 9:00	13	8	21	10	11	21				23	19	42
9:00-10:00	21	18	39	6	17	23				27	35	62
10:00-11:00	13	25	38	5	14	19				18	39	57
11:00-12:00	11	53	64	9	20	29				20	73	93
12:00-13:00	12	35	47	8	27	35				20	62	82
13:00-14:00	12	18	30	5	47	52				17	65	82
14:00-15:00	14	24	38	18	25	43				32	49	81
15:00-16:00	13	26	39	17	24	41				30	50	80
16:00-17:00	24	27	51	23	34	57				47	61	108
17:00-18:00	13	41	54	20	38	58				33	79	112
18:00-19:00	25	18	43	21	33	54				46	51	97
全時間合計	187	309	496	149	296	445				336	605	941

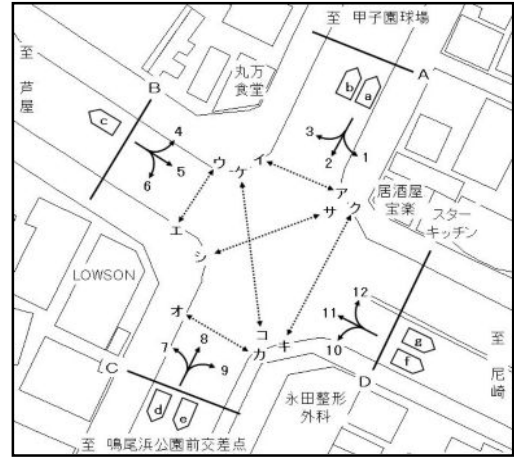
歩行者交通量調査表

調査日：令和3年10月10日(日)

天候：晴れ

調査地点：38 県道浜甲子園・甲子園口停車場線 / 臨港線

集計方法：方向別



方向 種別 時間帯	イ			カ						合計 (イ+カ)		
	歩行者 (人)	自転車 (台)	合計 (人・台)	歩行者 (人)	自転車 (台)	合計 (人・台)	歩行者 (人)	自転車 (台)	合計 (人・台)	歩行者 (人)	自転車 (台)	合計 (人・台)
7:00- 8:00	10	25	35	19	10	29				29	35	64
8:00- 9:00	9	19	28	13	59	72				22	78	100
9:00-10:00	8	36	44	11	28	39				19	64	83
10:00-11:00	4	39	43	7	47	54				11	86	97
11:00-12:00	7	42	49	10	39	49				17	81	98
12:00-13:00	32	67	99	17	53	70				49	120	169
13:00-14:00	19	38	57	18	54	72				37	92	129
14:00-15:00	15	51	66	11	31	42				26	82	108
15:00-16:00	8	44	52	8	38	46				16	82	98
16:00-17:00	40	63	103	12	52	64				52	115	167
17:00-18:00	12	45	57	17	50	67				29	95	124
18:00-19:00	22	52	74	14	34	48				36	86	122
全時間合計	186	521	707	157	495	652				343	1016	1359

方向 種別 時間帯	キ			ク						合計 (キ+ク)		
	歩行者 (人)	自転車 (台)	合計 (人・台)	歩行者 (人)	自転車 (台)	合計 (人・台)	歩行者 (人)	自転車 (台)	合計 (人・台)	歩行者 (人)	自転車 (台)	合計 (人・台)
7:00- 8:00	29	13	42	25	11	36				54	24	78
8:00- 9:00	25	28	53	20	9	29				45	37	82
9:00-10:00	28	19	47	19	15	34				47	34	81
10:00-11:00	17	35	52	22	33	55				39	68	107
11:00-12:00	10	36	46	23	33	56				33	69	102
12:00-13:00	18	37	55	22	21	43				40	58	98
13:00-14:00	3	45	48	10	23	33				13	68	81
14:00-15:00	10	37	47	17	21	38				27	58	85
15:00-16:00	17	21	38	11	33	44				28	54	82
16:00-17:00	15	50	65	12	27	39				27	77	104
17:00-18:00	17	28	45	19	24	43				36	52	88
18:00-19:00	19	35	54	7	20	27				26	55	81
全時間合計	208	384	592	207	270	477				415	654	1069

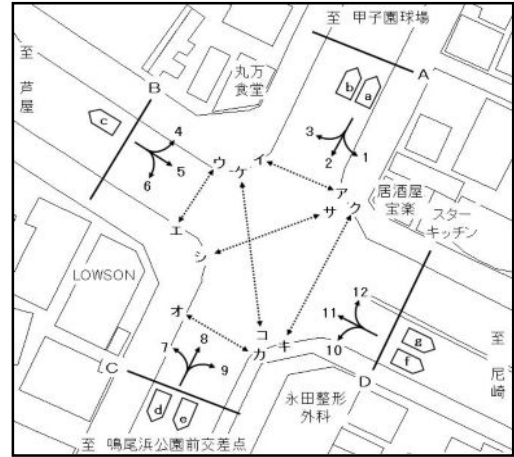
歩行者交通量調査表

調査日：令和3年10月10日(日)

天候：晴れ

調査地点：38 県道浜甲子園・甲子園口停車場線 / 臨港線

集計方法：方向別



方向 種別 時間帯	ケ			コ						合計 (ケ+コ)		
	歩行者 (人)	自転車 (台)	合計 (人・台)	歩行者 (人)	自転車 (台)	合計 (人・台)	歩行者 (人)	自転車 (台)	合計 (人・台)	歩行者 (人)	自転車 (台)	合計 (人・台)
7:00- 8:00	2	0	2	0	2	2				2	2	4
8:00- 9:00	0	7	7	0	2	2				0	9	9
9:00-10:00	2	8	10	1	1	2				3	9	12
10:00-11:00	5	12	17	0	2	2				5	14	19
11:00-12:00	2	7	9	0	1	1				2	8	10
12:00-13:00	2	10	12	0	0	0				2	10	12
13:00-14:00	4	8	12	1	3	4				5	11	16
14:00-15:00	0	14	14	0	1	1				0	15	15
15:00-16:00	7	12	19	0	5	5				7	17	24
16:00-17:00	7	10	17	0	0	0				7	10	17
17:00-18:00	2	11	13	6	1	7				8	12	20
18:00-19:00	6	9	15	1	2	3				7	11	18
全時間合計	39	108	147	9	20	29				48	128	176

方向 種別 時間帯	サ			シ						合計 (サ+シ)		
	歩行者 (人)	自転車 (台)	合計 (人・台)	歩行者 (人)	自転車 (台)	合計 (人・台)	歩行者 (人)	自転車 (台)	合計 (人・台)	歩行者 (人)	自転車 (台)	合計 (人・台)
7:00- 8:00	11	17	28	1	4	5				12	21	33
8:00- 9:00	15	18	33	9	11	20				24	29	53
9:00-10:00	9	46	55	6	8	14				15	54	69
10:00-11:00	31	58	89	4	13	17				35	71	106
11:00-12:00	17	33	50	13	32	45				30	65	95
12:00-13:00	21	29	50	35	49	84				56	78	134
13:00-14:00	19	69	88	14	37	51				33	106	139
14:00-15:00	18	63	81	14	54	68				32	117	149
15:00-16:00	13	53	66	18	42	60				31	95	126
16:00-17:00	35	31	66	14	63	77				49	94	143
17:00-18:00	27	22	49	20	45	65				47	67	114
18:00-19:00	21	19	40	33	46	79				54	65	119
全時間合計	237	458	695	181	404	585				418	862	1280