

報告第2号

阪急阪神HDによる西宮市域における都市型MaaSの実証実験について

○添付資料

資料1 「西宮市域にて居住者向け都市型MaaSの実証実験を実施します」
(2021.3.10 阪急阪神ホールディングス株式会社 ニュースリリース)

2020-●

2021. 3. 10

西宮市域にて居住者向け都市型 MaaS の実証実験を実施します

～西宮をまるごと楽しむアプリ「^{まるごと}maruGOTにしのみや」で新しいライフスタイルを提供～



阪急阪神ホールディングスグループは、株式会社三菱総合研究所と共同で、阪急阪神沿線の拠点都市である西宮市において、沿線居住者向けの都市型 MaaS (Mobility as a Service) の実証実験を4月21日(水)から7月20日(火)にかけて実施します。

本実験では、西宮市にお住まいで、阪急阪神のグループカード『STACIA PiTaPa(スタシア ピタパ)カード』会員の中から約1,000名をモニターとして募集します。同モニターには、当社が提供する実験用のスマートフォンアプリ「maruGOT(まるごと)にしのみや」を通じて、西宮市域を中心とする経路・施設検索から予約・決済、ポイントサービスなどの多様なサービスをワンストップで提供するほか、アプリと連動した様々なイベントも実施します。また、一部の機能・サービスを除きモニター以外の方にも本アプリを利用することができます。

当社グループは、「阪急阪神ホールディングスグループ 長期ビジョン2025」で「関西で圧倒的NO.1の沿線の実現」を掲げ、沿線の皆様により安心して便利なサービスを提供すべく取り組んでいるところです。その中でも、MaaSは、グループの総合力を発揮できる新たなサービスとして沿線での展開を目指しており、本実験で得られる成果を、今後の沿線居住者向け都市型 MaaS の実用化に活用してまいります。

本実証実験と MaaS アプリ「maruGOTにしのみや」の概要は以下のとおりです。

1. 西宮市域における都市型 MaaS の実証実験について

期 間：2021年4月21日(水)～2021年7月20日(火) 予定

※ 新型コロナウイルス感染症の流行の状況等により、実験の時期もしくは期間を変更する場合があります。

概 要：実験用 MaaS アプリ「maruGOTにしのみや」を通じてモニターの方に多様なサービスをご利用いただくことで、地域内移動や消費活動に対する本アプリの効果や有用性、機能等の検証を行います。

対 象：約1,000名のモニターの方(西宮市にお住まいで、2021年2月●日時点で『エメラルド STACIA PiTaPa カード』または『ペルソナ STACIA PiTaPa カード(赤)』の会員の方を対象に募集)

主 催： 阪急阪神ホールディングス(株)

(共同実験実施者) (株)三菱総合研究所

(主な参画企業・団体) アイテック阪急阪神(株)、(株)いきいきライフ阪急阪神、オープンストリート(株)、(株)ぐるなび、タイムズ24(株)、タイムズモビリティ(株)、(株)ナビタイムジャパン、西日本旅客鉄道(株)、西宮市、(株)バカン、阪急タクシー(株)、阪急電鉄(株)、阪急バス(株)、(株)阪急阪神カード、阪急阪神ビルマネジメント(株)、阪急阪神不動産(株)、阪急阪神マーケティングソリューションズ(株)、(株)阪神タイガース、阪神電気鉄道(株)、阪神バス(株)、(株)ペルソナ、(株)モビリティテクノロジーズ ほか

(50音順)

特設ホームページ：<https://promotion.marugot.jp/>

2. MaaS アプリ「maruGOT にしのみや」について

ダウンロード開始日：2021年4月8日(予定)



アプリロゴマーク

【提供する主な機能・サービス】

(1) 経路・施設検索

①複合経路検索とリアルタイム情報の連携

- 鉄道、バス、タクシー、シェアサイクル等の各公共交通や、カーシェア、マイカー、自転車、ウォーキング等、西宮市域のあらゆる移動手段を対象とする複合経路検索が可能です。
- 経路検索時に西宮市域を中心とする鉄道とバスのリアルタイム情報を提供します。

(注：情報提供が可能な対象エリア・区間等は各移動手段により異なります)

鉄道：列車の走行位置(阪急線全線、阪神線全線、JR神戸線・宝塚線の一部区間)

バス：停留場接近情報(阪急バス全線(さくらやまなみバスを含む)、阪神バス全線)

- ご家族等グループ単位での交通費総額(概算)の提示
- 経路検索時のルート保存(移動中に保存ルートを読み出し、リアルタイム情報を確認できます)



ホーム画面(モニター用)



経路検索結果

- ・交通費総額(概算)を提示
- ・検索ルートの保存



- ・電車・バスの走行位置を表示

- ・徒歩時の概算消費カロリーを表示

②施設・店舗情報との連携

- 西宮市域(一部市域外を含む)の「おすすめ100スポット」の詳細情報を提供します。
- 各スポットを目的地とする経路検索機能を提供します。
- 一部店舗では混雑情報のほか、参画企業のWebサイトと連携した様々なサービスを提供。
 - ・ぐるなびサービス：飲食店の予約
 - ・バカン社サービス：飲食店等の混雑情報確認、予約



現在地からの経路検索画面に移行

ぐるなび Web サイト予約ページへ

スポット詳細情報(ぐるなび連携)



店舗の混雑情報確認、座席予約が可能

店舗混雑情報の確認等(バカン社連携)

(2) 交通サービスの予約・決済

- 経路検索時に参画企業のアプリ・Web サイトを通じて予約・決済を行うことが可能です。

(注：サービス提供が可能な対象エリア・区間等は各移動手段により異なります)

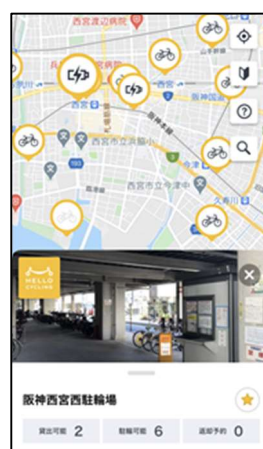
- タクシー：配車手配 (阪急タクシーアプリ・タクシーアプリ「GO」)
- シェアサイクル：車両の空き情報の確認・予約・決済 (HELLO CYCLING アプリ)
- カーシェア：車両の空き情報の確認・予約・決済 (タイムズカー Web サイト)
- 駐車場：時間貸駐車場の満空情報の確認 (タイムズの駐車場検索 Web サイト)



タクシーの配車手配 (阪急タクシーアプリ)



タクシーの配車手配 (タクシーアプリ「GO」)



シェアサイクル情報 (HELLO CYCLING アプリ)



時間貸駐車場の満空情報 (タイムズの駐車場検索 Web サイト)

3.【モニター限定】 実験期間中に本アプリ限定のポイントサービスを提供

実験期間中、対象の施設・店舗のご利用や様々なイベントを通じて、モニターの方にポイントを付与します。取得したポイントは西宮市域(一部市域外を含む)の実験協力店舗・施設等でご利用いただけます。また、本アプリ限定のデジタル1日乗車券(阪急バス(西宮市内線)1日乗車券・さくらやまなみバス1日乗車券)との引き換えも可能です。

(注:ポイントは本アプリ限定のものであり、阪急阪神グループのポイントサービスであるSポイントとは異なります。ポイントサービスの対象店舗・利用条件等詳細については本実験の特設ホームページをご確認ください。)

【ポイントが付与されるイベント】

(1) まいにちポイント・特定時間帯ポイント

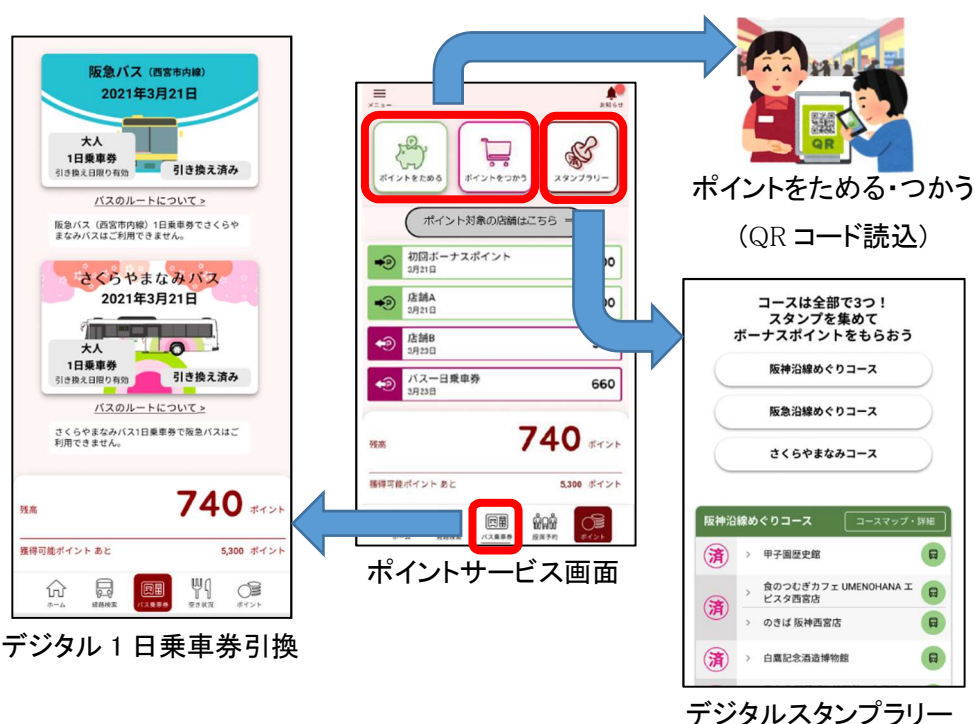
対象の施設・店舗で商品やサービスを購入した際にポイントを付与します。さらに、お客様の少ない時間帯のご利用にはボーナスポイントを付与します。(利用店舗ごとにポイント付与。同一店舗では1日1回まで)

(2) デジタルスタンプラリー

西宮市とその周辺エリア(有馬温泉エリア等)で、観光・飲食・ショッピングを1セットにした3つのコース(阪急沿線めぐり・阪神沿線めぐり・さくらやまなみ)を設定し、各コースのラリーを達成された時にボーナスポイントを付与します。

(3) パーク&ライドイベント

プロ野球開催時(特定試合日)に阪神電車の甲子園駅以外の駅周辺の一部駐車場(タイムズ24及び当社グループが管理する駐車場)と連携したパーク&ライドイベントを開催。対象の駐車場に駐車のうち、公共交通機関等を利用して阪神甲子園球場を訪れたモニターの方にポイントを付与します。



※本資料に掲載のすべての画面はイメージであり、予告なく変更する場合があります

以上