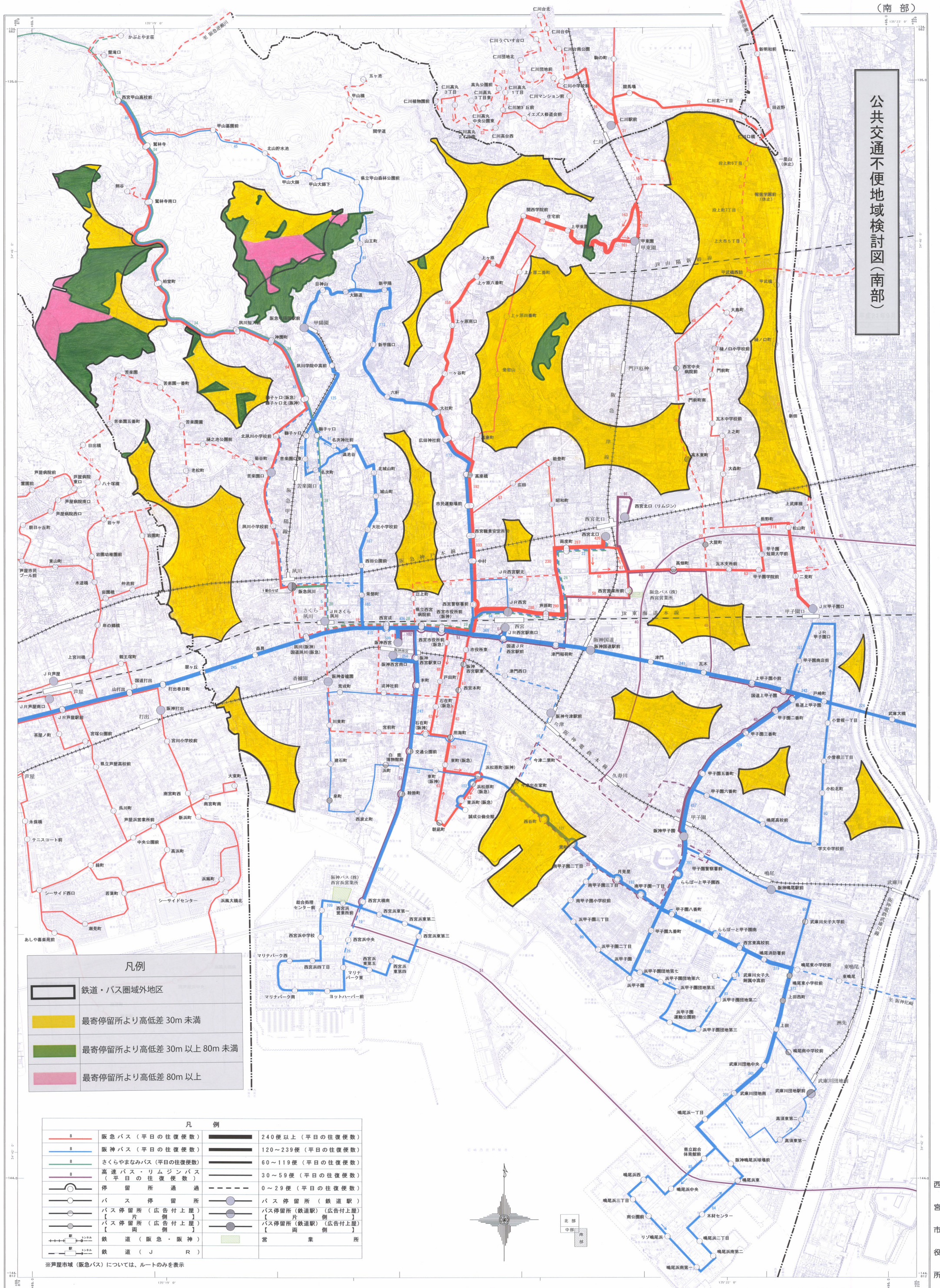


公共交通不便地域検討図(南部)



**凡例**

	鉄道・バス圏外地区
	最寄停留所より高低差 30m 未満
	最寄停留所より高低差 30m 以上 80m 未満
	最寄停留所より高低差 80m 以上

**凡例**

	阪急バス（平日の往復便数）		240 便以上（平日の往復便数）
	阪神バス（平日の往復便数）		120～239 便（平日の往復便数）
	さくらやまみバス（平日の往復便数）		60～119 便（平日の往復便数）
	高速バス・リムジンバス（平日の往復便数）		30～59 便（平日の往復便数）
	停留所通過		0～29 便（平日の往復便数）
	バス停留所		バス停留所（鉄道駅）
	バス停留所（広告付上屋）【片側】		バス停留所（鉄道駅）【片側】
	バス停留所（広告付上屋）【両側】		バス停留所（鉄道駅）【両側】
	鉄道（阪急・阪神）		営業所
	鉄道（J・R）		

※ 芦屋市域（阪急バス）については、ルートのみを表示

※ この図面は、検討中であり、確定したものではありません。