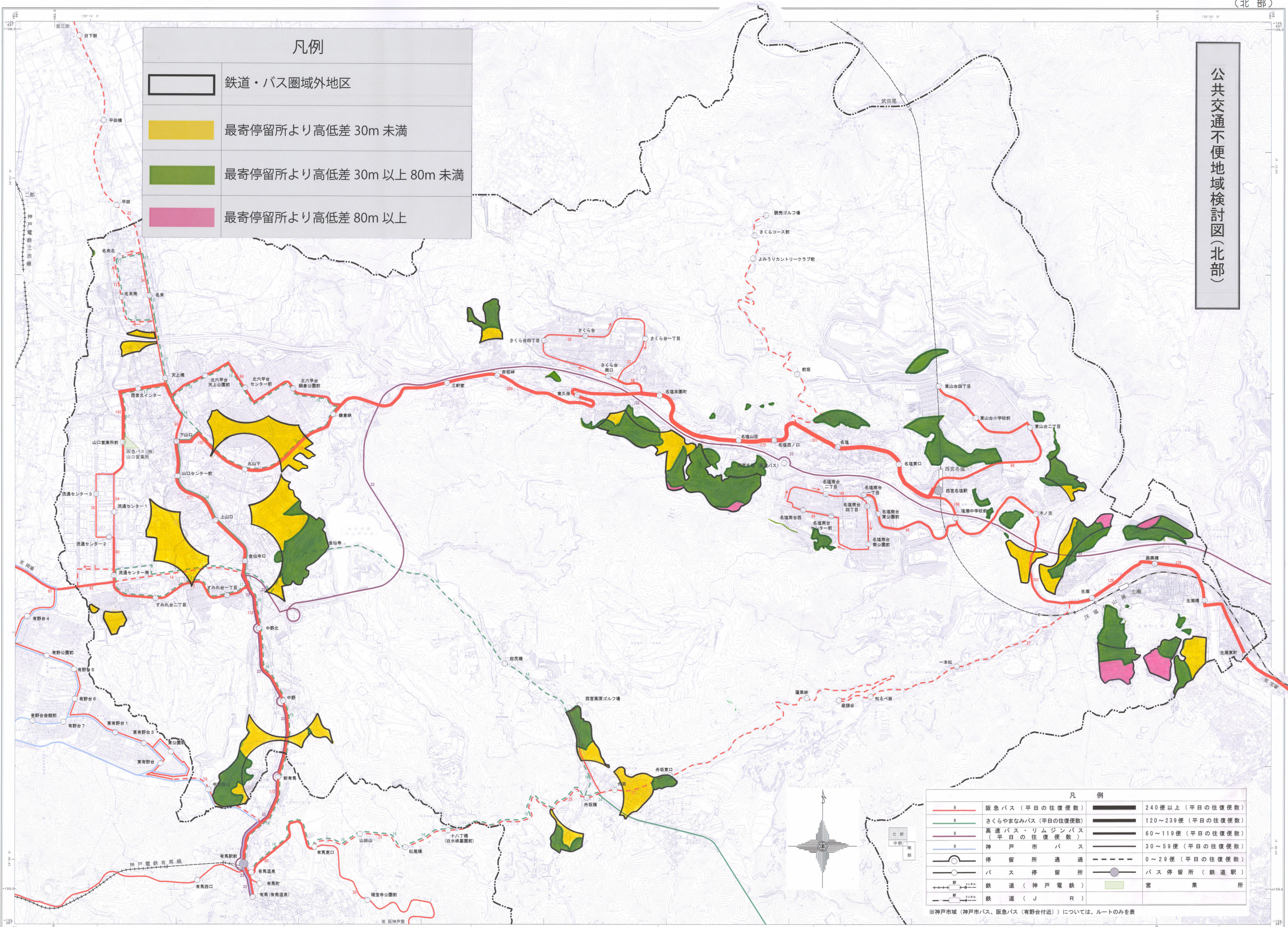


凡例	
	鉄道・バス圏域外地区
	最寄停留所より高低差 30m 未満
	最寄停留所より高低差 30m 以上 80m 未満
	最寄停留所より高低差 80m 以上

公共交通不便地域検討図(北部)



凡例			
	阪急バス (平日の往復便数)		240便以上 (平日の往復便数)
	さくらやまみバス (平日の往復便数)		120~239便 (平日の往復便数)
	高速バス・リムジンバス (平日の往復便数)		60~119便 (平日の往復便数)
	神戸市バス		30~59便 (平日の往復便数)
	停留所通過		0~29便 (平日の往復便数)
	バス停留所		バス停留所 (鉄道駅)
	鉄道 (神戸電鉄)		営業所
	鉄道 (JR)		

※神戸市域 (神戸市バス、阪急バス (有野台付近)) については、ルートのみを表

本図は、平成21年3月作成した1:2,500縮尺の地形図を基に作成したものである。各地域については各自治体のデータ及び地図を使用し、複製したものである。行政界については確認したものである。

0 100 200 300 400 500 1,000m

※ この図面は、検討中であり、確定したものではありません。