

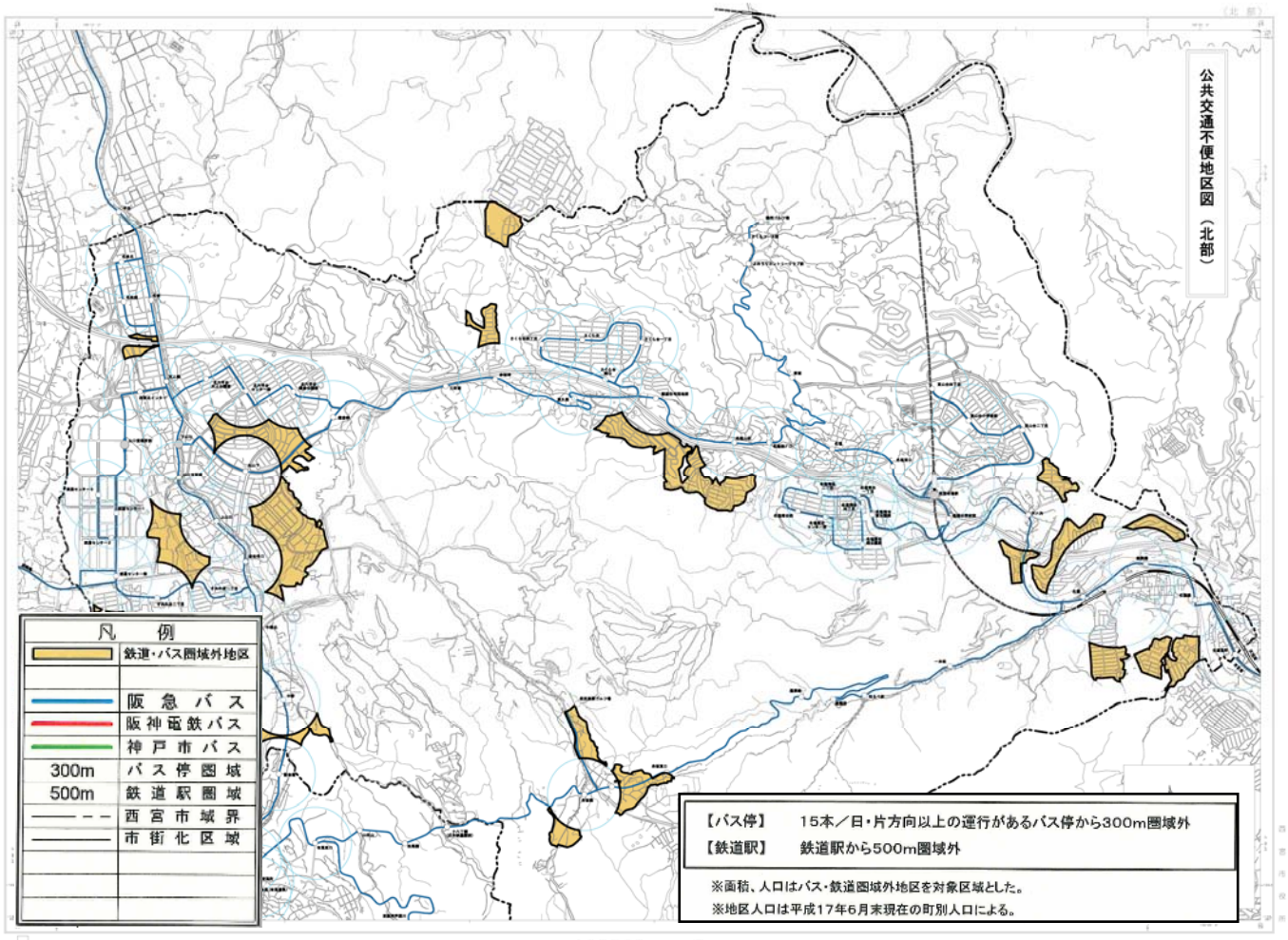
目 次

1. 地域の現況	1
1.1 地勢	1
1.2 人口および高齢化率	2
1.3 施設立地	4
1.4 自動車の普及状況	5
1.5 鉄道交通	6
1.5.1 鉄道ネットワーク	6
1.5.2 鉄道利用状況	7
1.5.3 駅端末交通手段におけるバス利用	8
1.5.4 鉄道駅における交通結節機能の状況	9
1.6 バス交通	15
1.6.1 バスネットワーク	15
1.6.2 バス利用状況	16
1.6.3 公共交通不便地域	17
1.7 交通手段別移動状況	19
1.8 公共交通に対する市民意識	21
2. 地域の課題	24
3. 西宮市地域公共交通総合連携計画	25
3.1 基本方針	25
3.2 計画区域及び目標年次	26
3.3 計画目標	26
3.4 事業計画の概要	27

1.6.3 公共交通不便地域

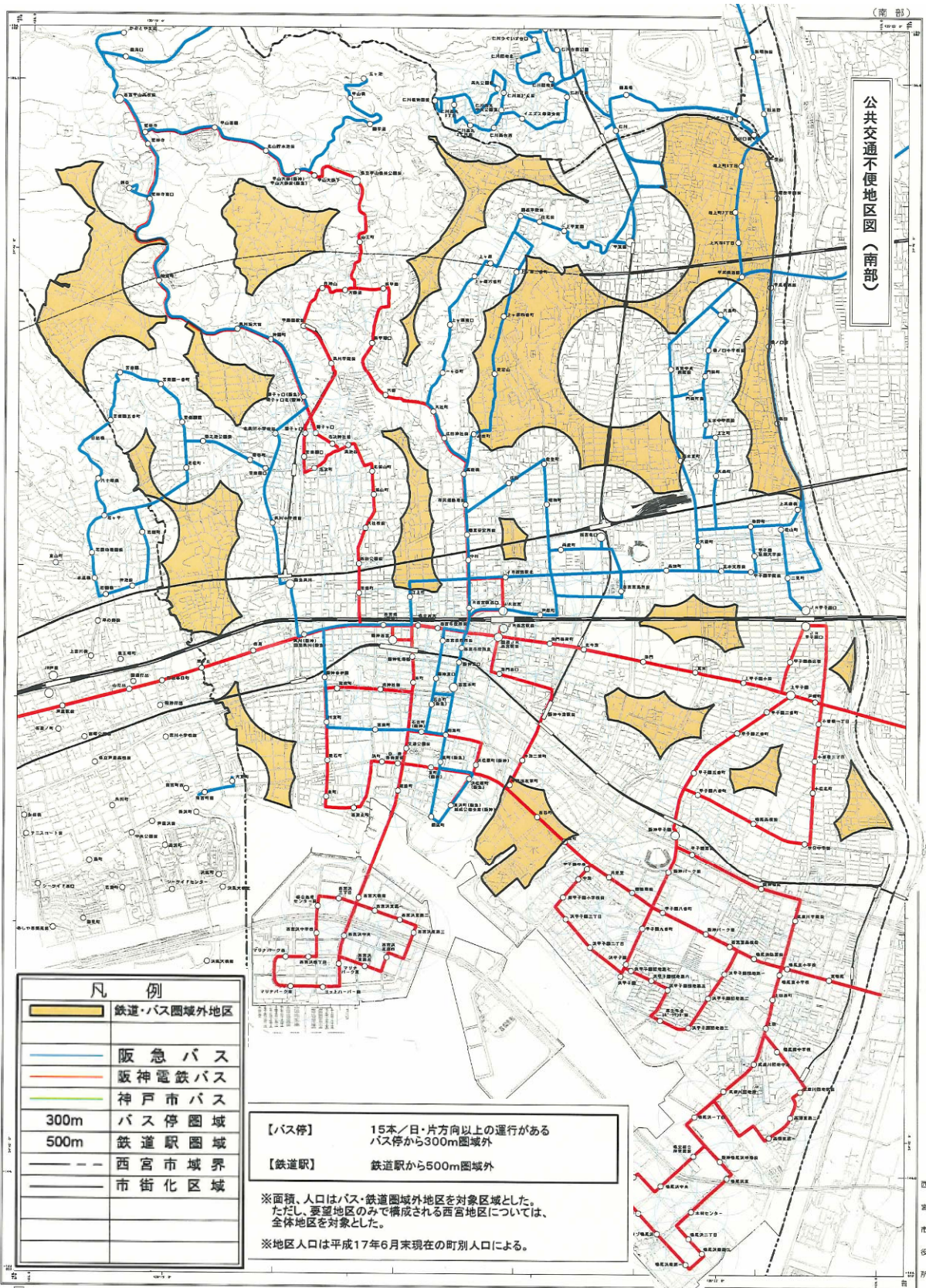
➤ 公共交通の不便な地域が、市内に点在している。

バス圏域を、15 本/日・片道以上の運行があるバス停から半径 300m 圏域、鉄道圏域を、鉄道駅から半径 500m 圏域とし、その圏域外を公共交通不便地域と定義した場合、図 1.6.3 および図 1.6.4 のとおりとなる。



出典：西宮市資料

図 1.6.3 公共交通不便地域（西宮市北部）



出典：西宮市資料

図 1.6.4 公共交通不便地域（西宮市南部）