

議案第 3 号

阪神間都市計画生産緑地地区の変更(西宮市決定)について【付議】
(下山口西ノ久保2生産緑地地区ほか18地区)

目 次

1. 計画書(案)	P. 1
2. 理由書(案)	P. 2
3. 参考(変更前後対照表)	P. 3
4. 位置図・計画図(案)	P. 5
5. 今後のスケジュール(案)	P. 26

西都計発第40-3号
令和元年10月28日
(2019年)

西宮市都市計画審議会
会長 角野 幸博 様

西宮市長 石井 登志郎



阪神間都市計画生産緑地地区の変更（西宮市決定）について【付議】
（下山口西ノ久保2生産緑地地区ほか18地区）

このことについて、都市計画法第21条第2項において準用する同法第19条第1項の規定により、次のとおり審議会に付議します。

計 画 書 (案)

阪神間都市計画生産緑地地区の変更（西宮市決定）

1. 都市計画生産緑地地区を次のように変更する。

名 称	面 積	備 考
下山口西ノ久保2 生産緑地地区	約0.22ha	一部追加
上山口門ノ戸2 生産緑地地区	約0.46ha	一部追加
上山口尼ノ子3 生産緑地地区	約0.63ha	一部追加
上山口半田 生産緑地地区	約0.07ha	一部追加
名塩下東久保2 生産緑地地区	約0.61ha	一部追加
名塩ショウブ 生産緑地地区	約0.26ha	一部追加
名塩塩出1 生産緑地地区	約0.28ha	一部追加
上ヶ原4 生産緑地地区	約0.63ha	一部追加
上中市7 生産緑地地区	約0.07ha	一部除外
上之2 生産緑地地区	約0.07ha	一部除外
北口 生産緑地地区	約0.14ha	一部追加

「位置及び区域は計画図表示のとおり」

2. 都市計画生産緑地地区のうち、次の4地区を廃止する。

名 称	備 考
上山口・丸山区画2 生産緑地地区	廃止
名塩米山 生産緑地地区	廃止
松山2 生産緑地地区	廃止
若草2 生産緑地地区	廃止

「位置及び区域は計画図表示のとおり」

3. 都市計画生産緑地地区のうち、次の4地区を追加する。

名 称	面 積	備 考
上山口・丸山区画16 生産緑地地区	約0.05ha	追加
名塩米山2 生産緑地地区	約0.03ha	追加
名塩塩出2 生産緑地地区	約0.05ha	追加
名塩南丸尾 生産緑地地区	約0.51ha	追加

「位置及び区域は計画図表示のとおり」

理 由

別添理由書のとおり。

理 由 書 (案)

都市農地は市街地の貴重な緑地空間や防災上のオープンスペース等となることから、保全が求められているが、農業従事者の高齢化や後継者不足等により減少し続けており、今後も同様の理由による減少が予想される。こうした状況を勘案して、市街化区域内にある都市環境の形成に資する農地を永続的に保全するため、生産緑地地区を追加・変更する。

また、主たる従事者の死亡及び故障による買取り申出に対し、土地の買取り斡旋を関係部署及び関係機関等に対し行ってきたが整わず、生産緑地法第14条に基づく生産緑地地区内での行為の制限が解除された区域においては、農地として計画的・永続的に保全することが困難であるため、生産緑地地区を廃止・変更する。

参 考 (変更前後対照表)

1. 変更概要

	地 区 数	面 積
変 更 前	385地区	約71.65ha
変 更 後	385地区	約71.84ha
増 減	—	約0.19ha

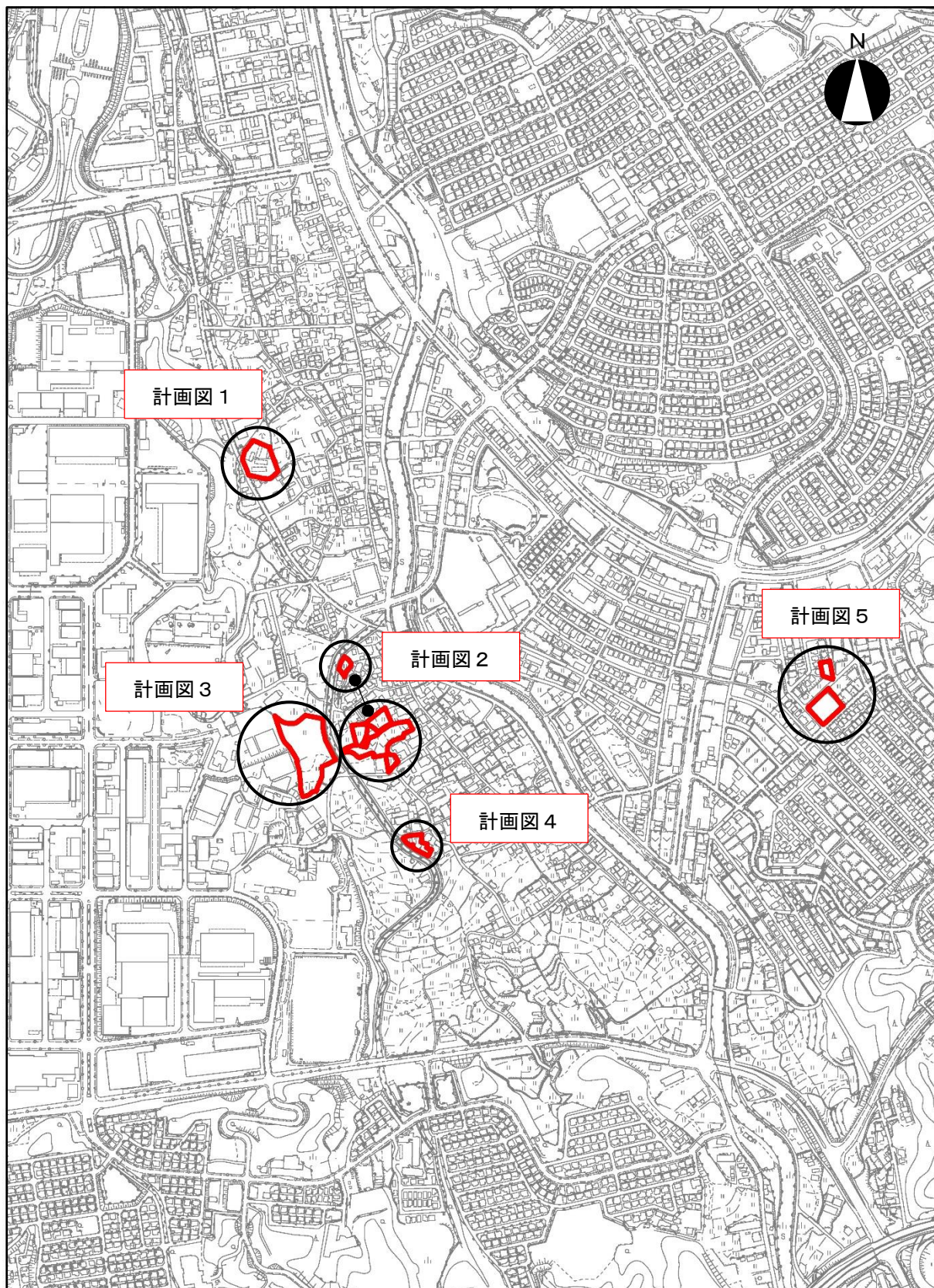
2. 今回変更する生産緑地地区

名 称	変更前面積	変更後面積	増 減	計画図No.	変更内容及び理由	備 考
下山口西ノ久保2	約0.17	約0.22	約0.05 ha	計画図1	(従前地区の一部区域の追加) 追加指定申出による	
上山口門ノ戸2	約0.43	約0.46	約0.03 ha	計画図2	(従前地区の一部区域の追加) 追加指定申出による	
上山口尼ノ子3	約0.60	約0.63	約0.03 ha	計画図3	(従前地区の一部区域の追加) 追加指定申出による	
上山口半田	約0.05	約0.07	約0.02 ha	計画図4	(従前地区の一部区域の追加) 追加指定申出による	
上山口・丸山区画16	0	約0.05	約0.05 ha	計画図5	(地区の追加) 追加指定申出による	
上山口・丸山区画2	約0.19	0	△約0.19 ha	計画図5	(従前地区の廃止) 買取り申出による	故障による
名塩下東久保2	約0.60	約0.61	約0.01 ha	計画図6	(従前地区の一部区域の追加) 追加指定申出による	
名塩ショウブ	約0.08	約0.26	約0.18 ha	計画図7	(従前地区の一部区域の追加) 追加指定申出による	
名塩米山2	0	約0.03	約0.03 ha	計画図7	(地区の追加) 追加指定申出による	
名塩米山	約0.19	0	△約0.19 ha	計画図7	(従前地区の廃止) 買取り申出による	死亡による
名塩塩出2	0	約0.05	約0.05 ha	計画図7	(地区の追加) 追加指定申出による	
名塩塩出1	約0.23	約0.28	約0.05 ha	計画図8	(従前地区の一部区域の追加) 追加指定申出による	
名塩南丸尾	0	約0.51	約0.51 ha	計画図9	(地区の追加) 追加指定申出による	
上ヶ原4	約0.58	約0.63	約0.05 ha	計画図10	(従前地区の一部区域の追加) 追加指定申出による	

上中市 7	約 0.13	約 0.07	△ 約 0.06 ha	計画図 1 1	(従前地区の一部区域の除外) 買取り申出による	死亡による
上之 2	約 0.24	約 0.07	△ 約 0.17 ha	計画図 1 2	(従前地区の一部区域の除外) 買取り申出による	死亡による
北口	約 0.10	約 0.14	約 0.04 ha	計画図 1 3	(従前地区の一部区域の追加) 追加指定申出による	
松山 2	約 0.17	0	△ 約 0.17 ha	計画図 1 4	(従前地区の廃止) 買取り申出による	死亡による
若草 2	約 0.13	0	△ 約 0.13 ha	計画図 1 5	(従前地区の廃止) 買取り申出による	死亡による
合 計 約 0.19 ha						

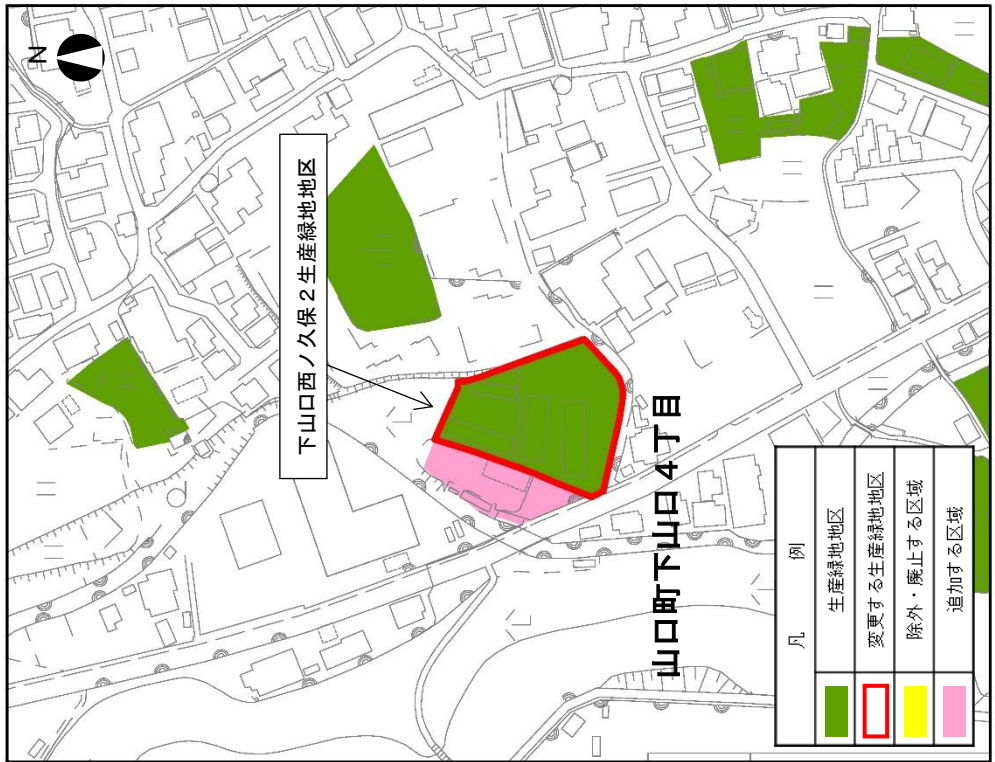
名称の内「生産緑地地区」は略

阪神間都市計画生産緑地地区の変更（西宮市決定）位置図 1 縮尺：1/10000

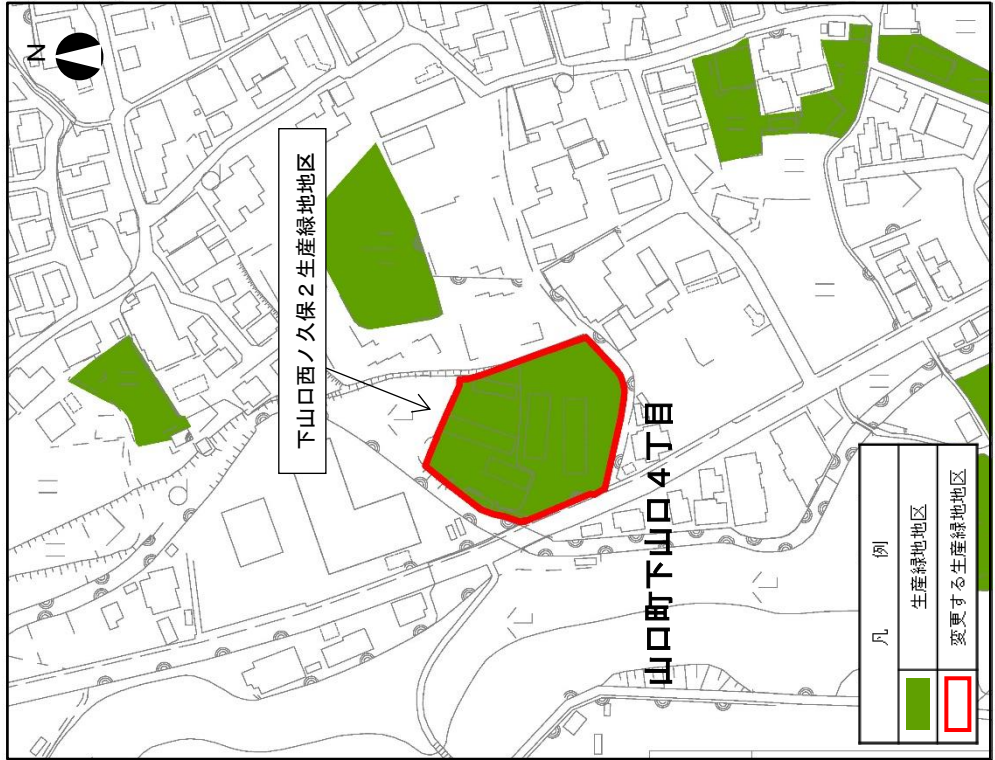


計画図 1 (下山口西ノ久保 2 生産緑地地区) 縮尺: 1/2500

(変更前)

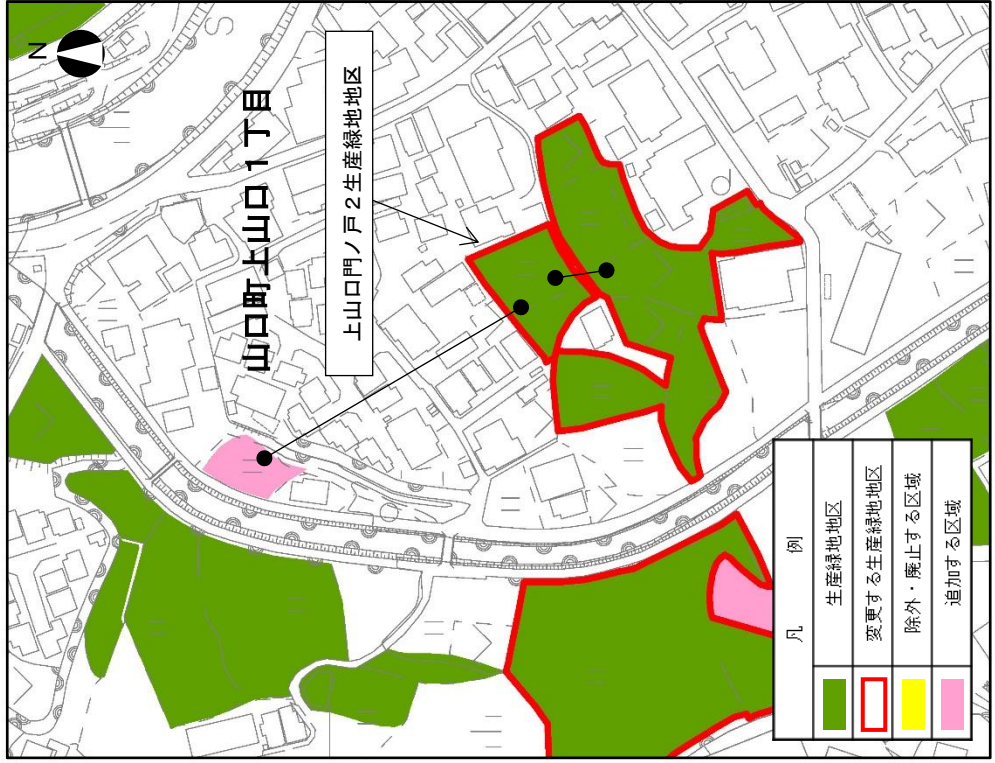


(変更後)

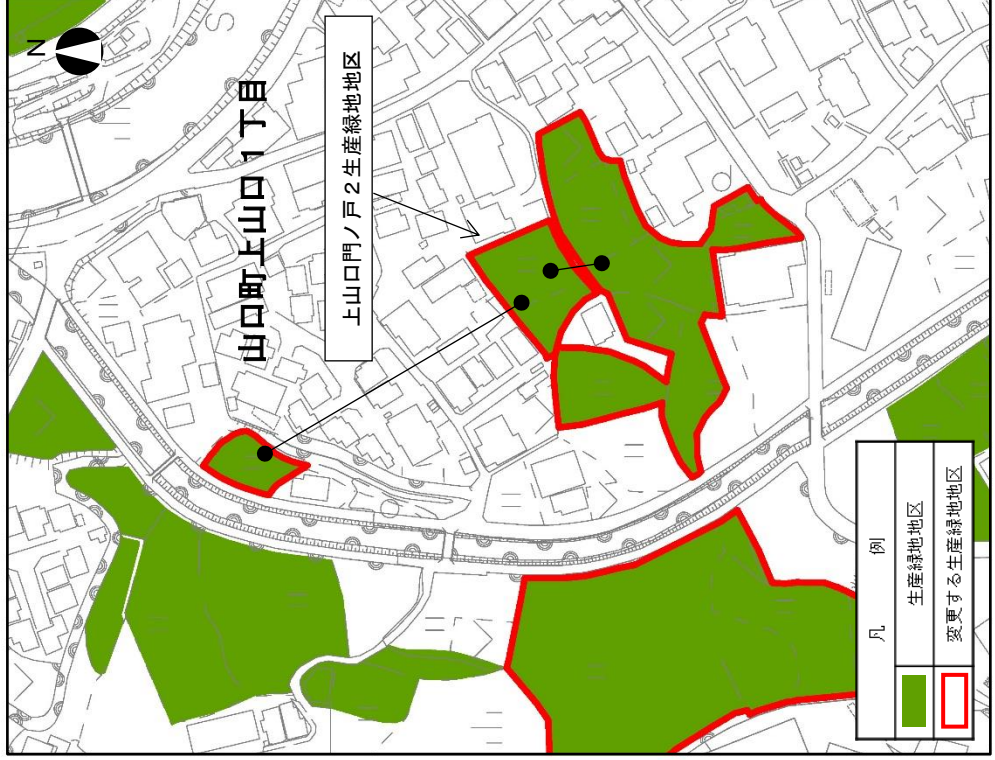


計画図2 (上山口門ノ戸2生産緑地地区) 縮尺:1/2500

(変更前)

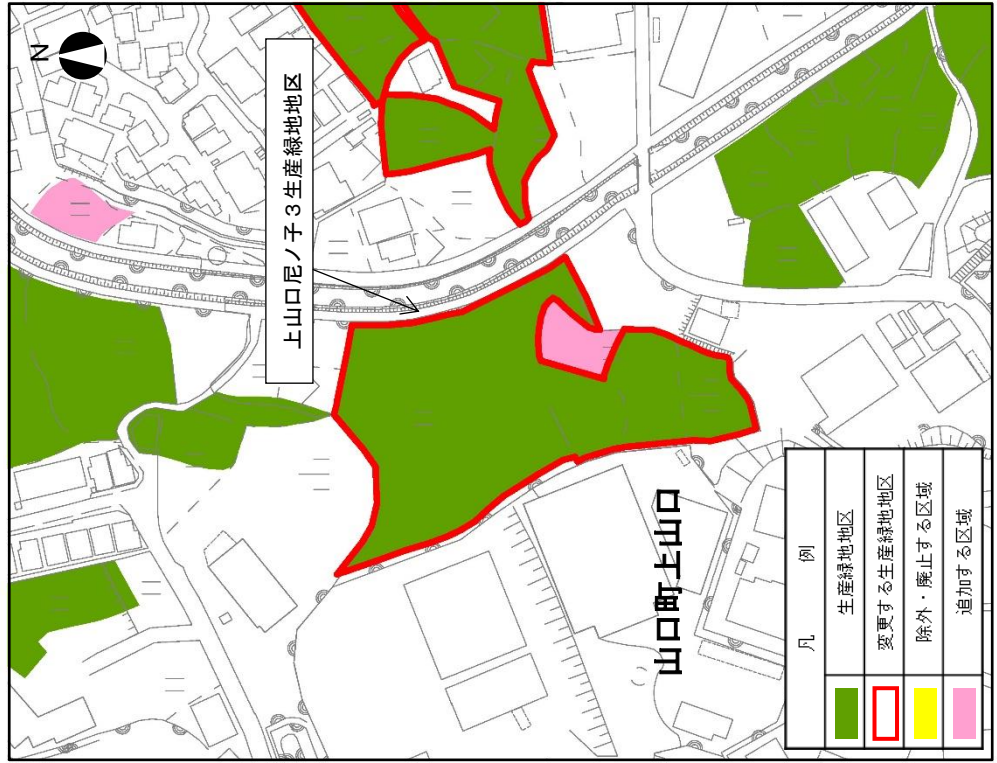


(変更後)

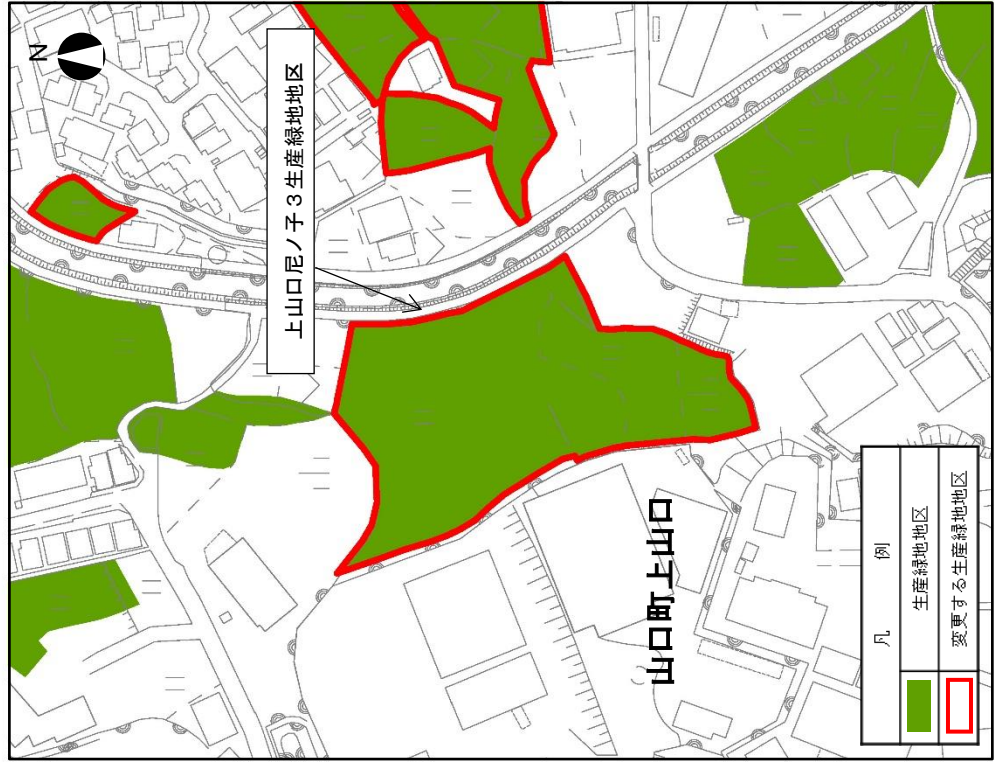


計画図3 (上山口尼ノ子3生産緑地地区) 縮尺:1/2500

(変更前)

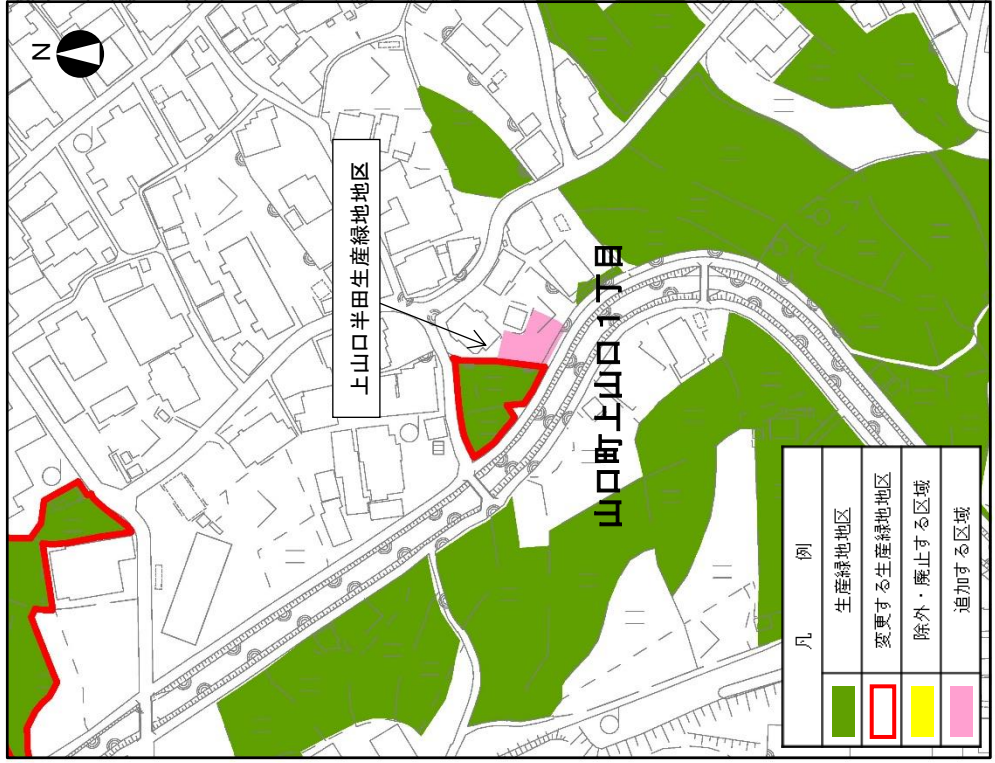


(変更後)

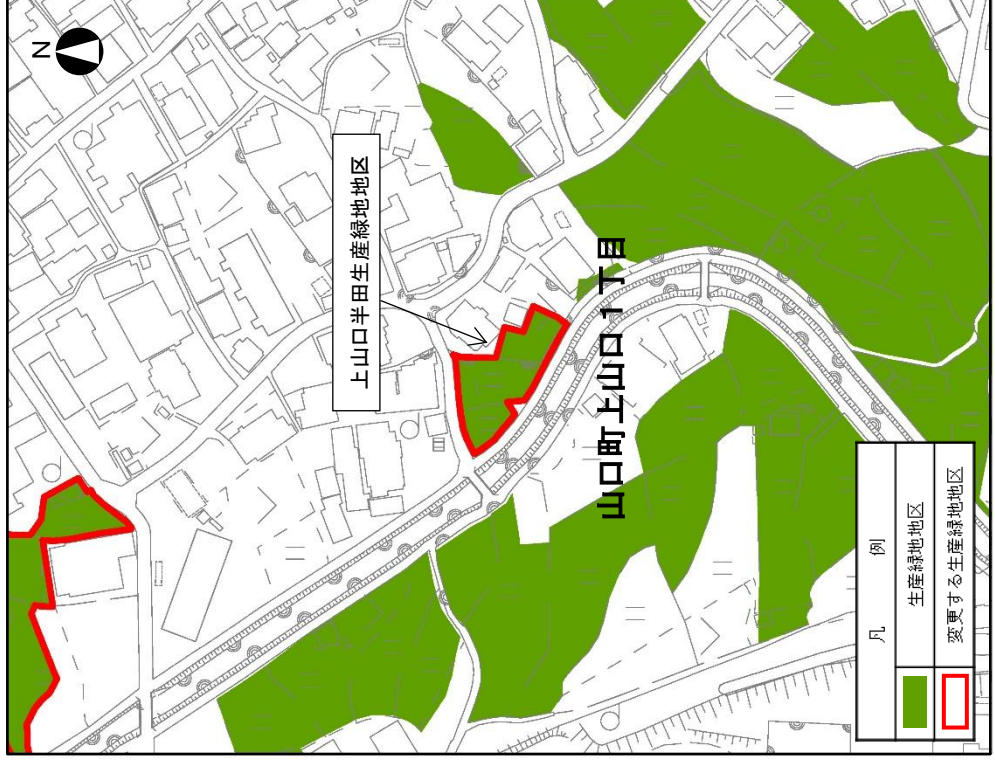


計画図 4 (上山口半田生産緑地地区) 縮尺:1/2500

(変更前)

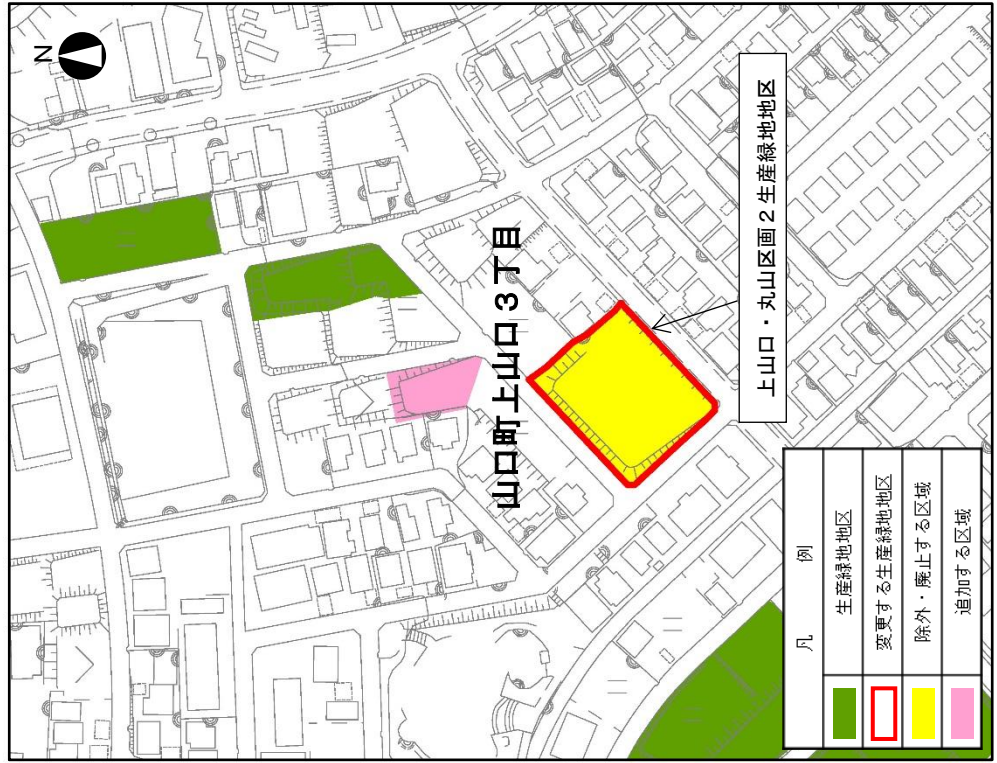


(変更後)

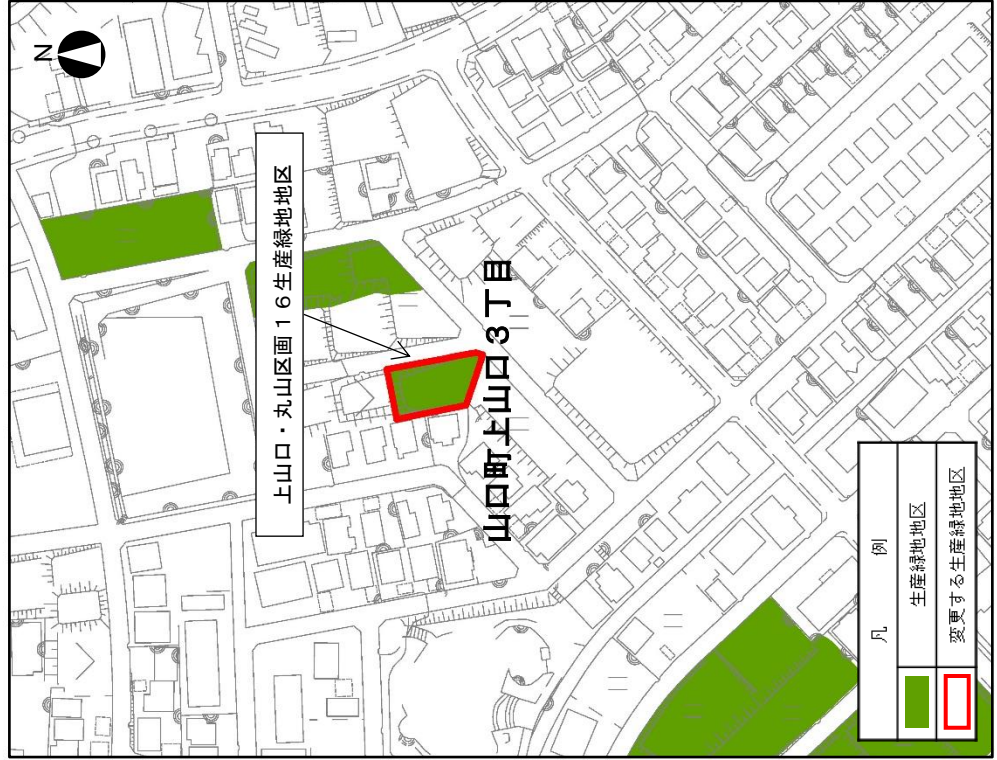


計画図5 (上山口・丸山区画1 6生産緑地地区、上山口・丸山区画2生産緑地地区) 縮尺:1/2500

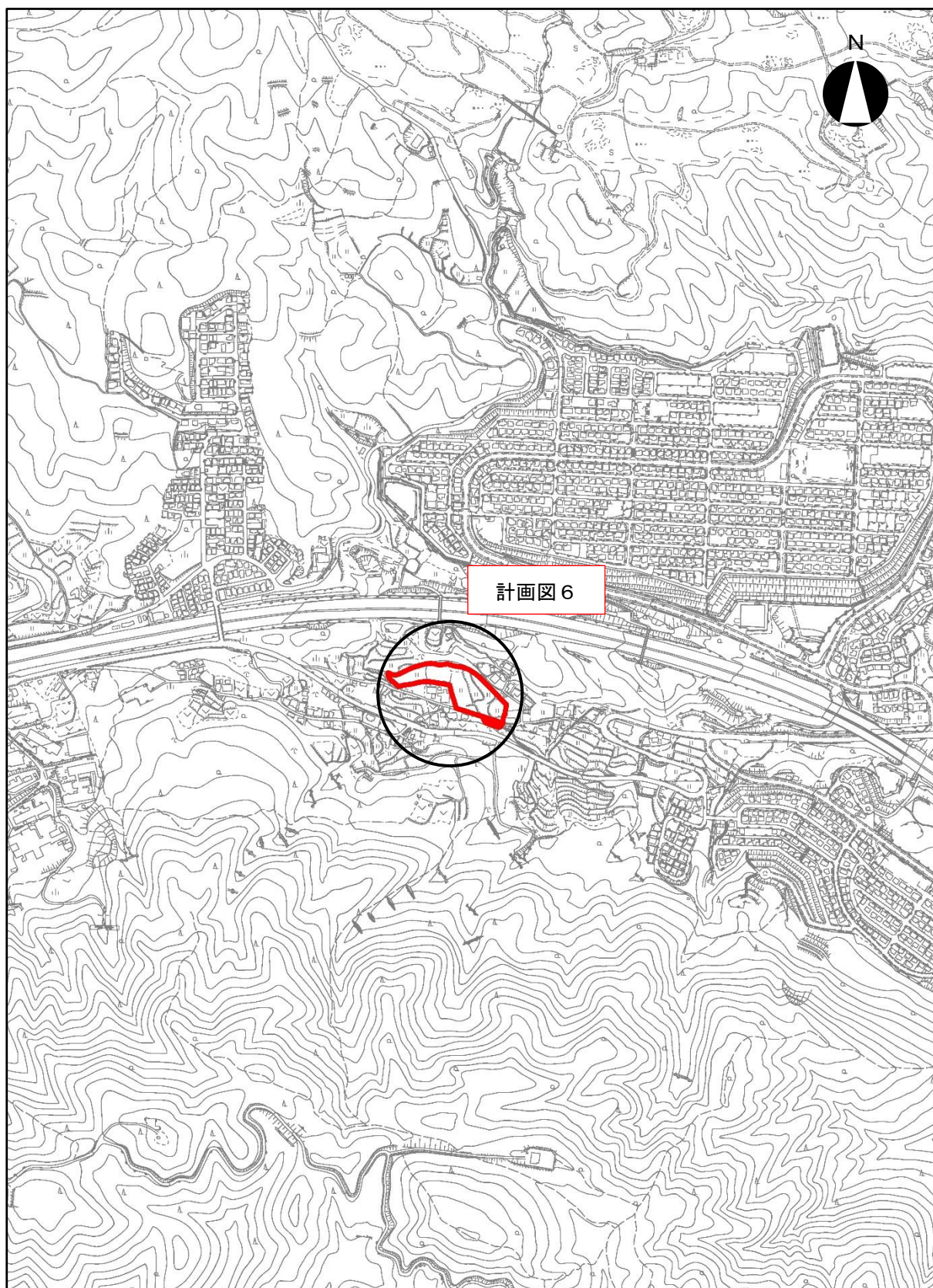
(変更前)



(変更後)

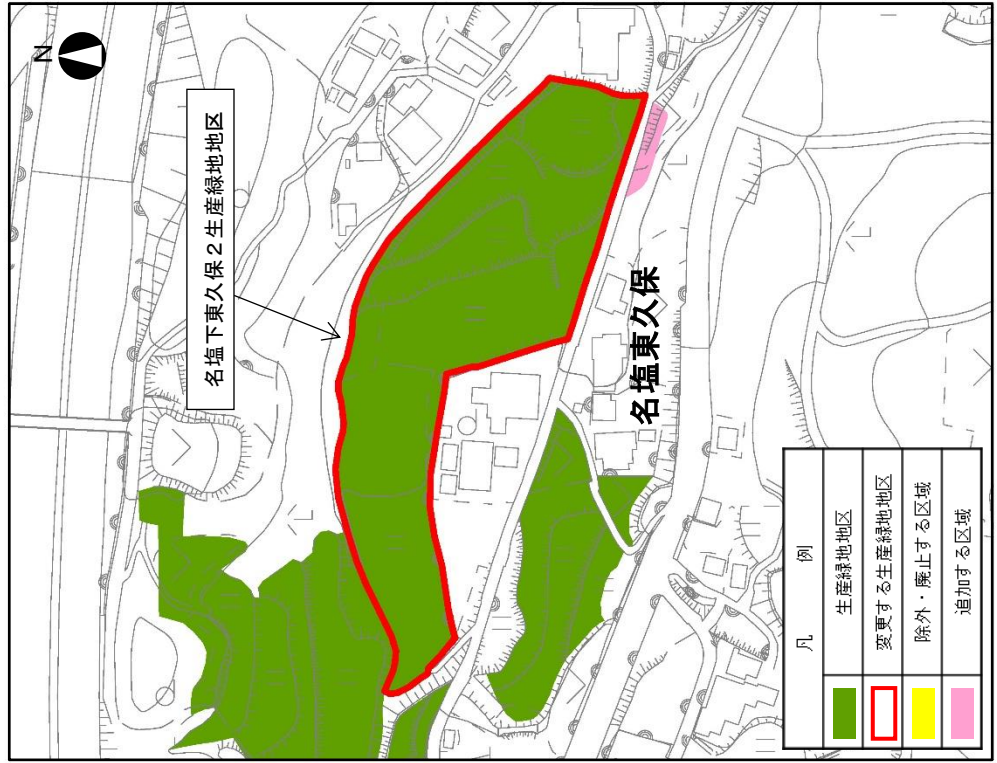


阪神間都市計画生産緑地地区の変更（西宮市決定）位置図2 縮尺：1/10000

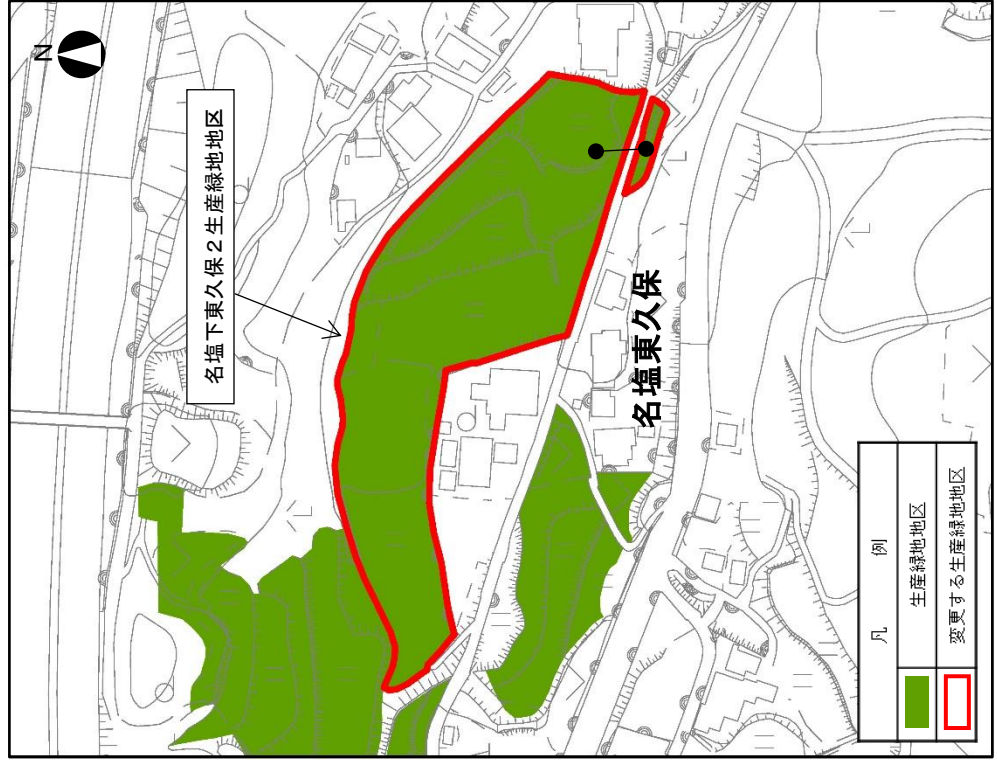


計画図 6 (名塩下東久保 2 生産緑地地区) 縮尺:1/2500

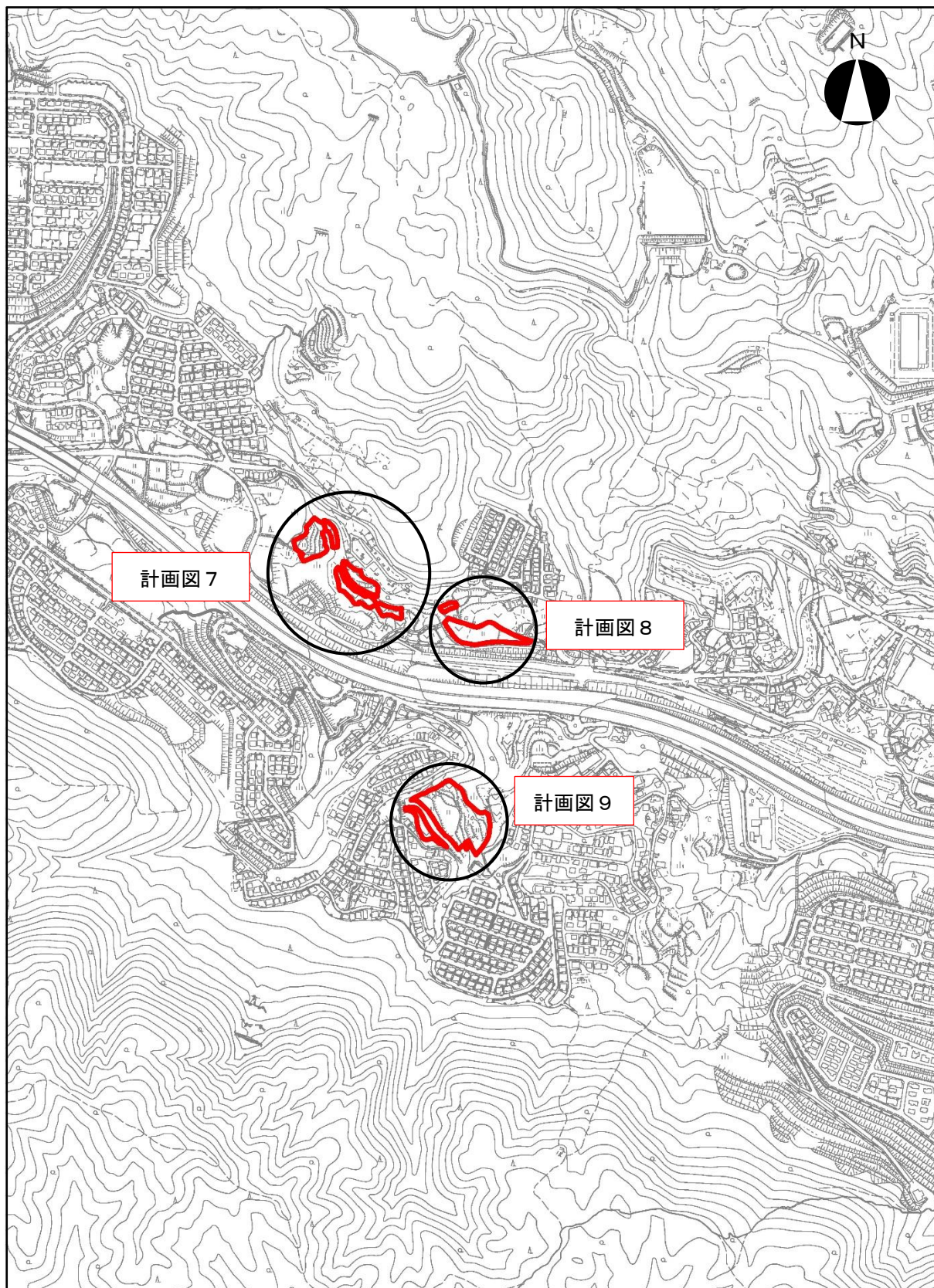
(変更前)



(変更後)



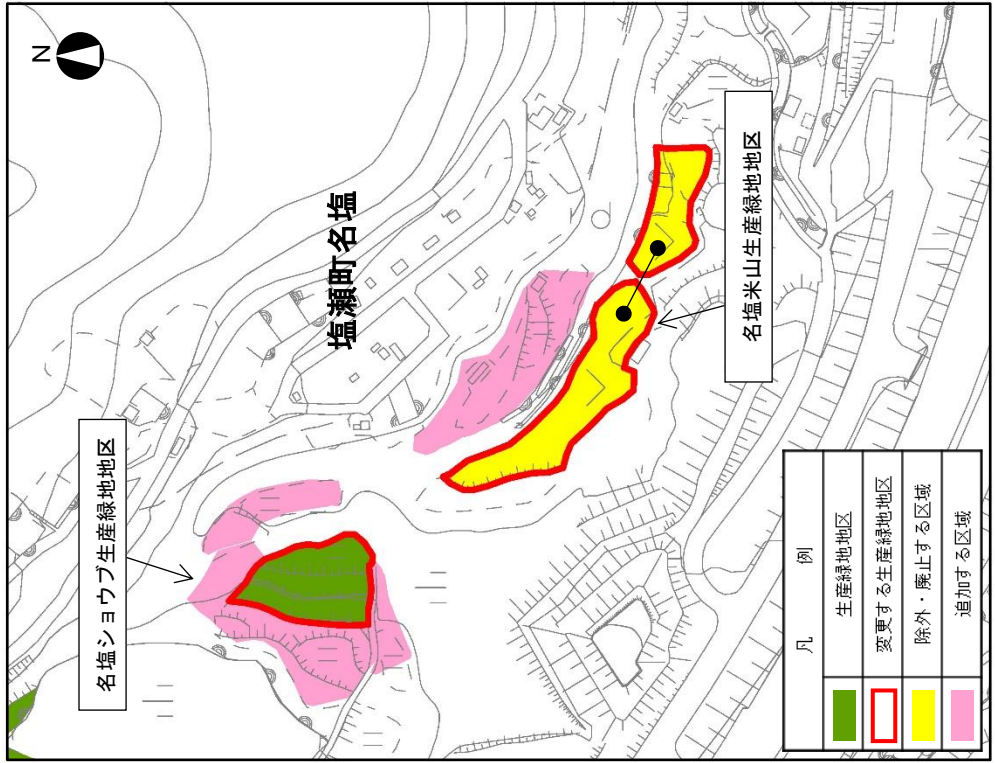
阪神間都市計画生産緑地地区の変更（西宮市決定）位置図3 縮尺：1/10000



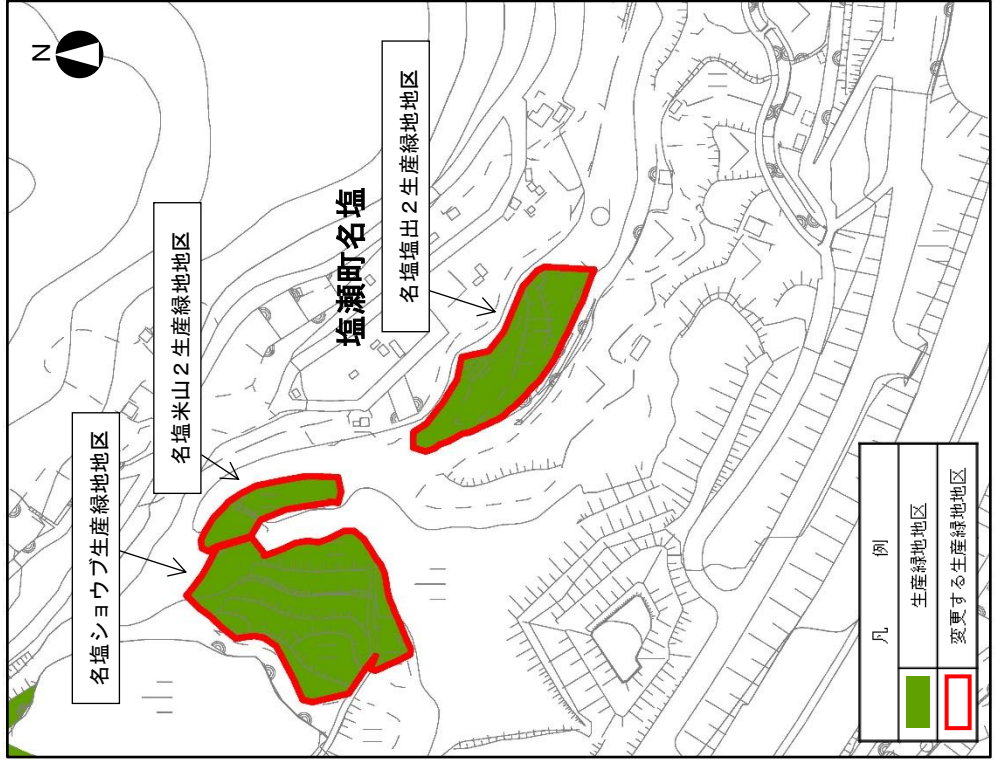
計画図7 (名塩シヨウブ生産緑地地区、名塩米山2生産緑地地区、
名塩米山生産緑地地区、名塩塩出2生産緑地地区)

縮尺：1/2500

(変更前)

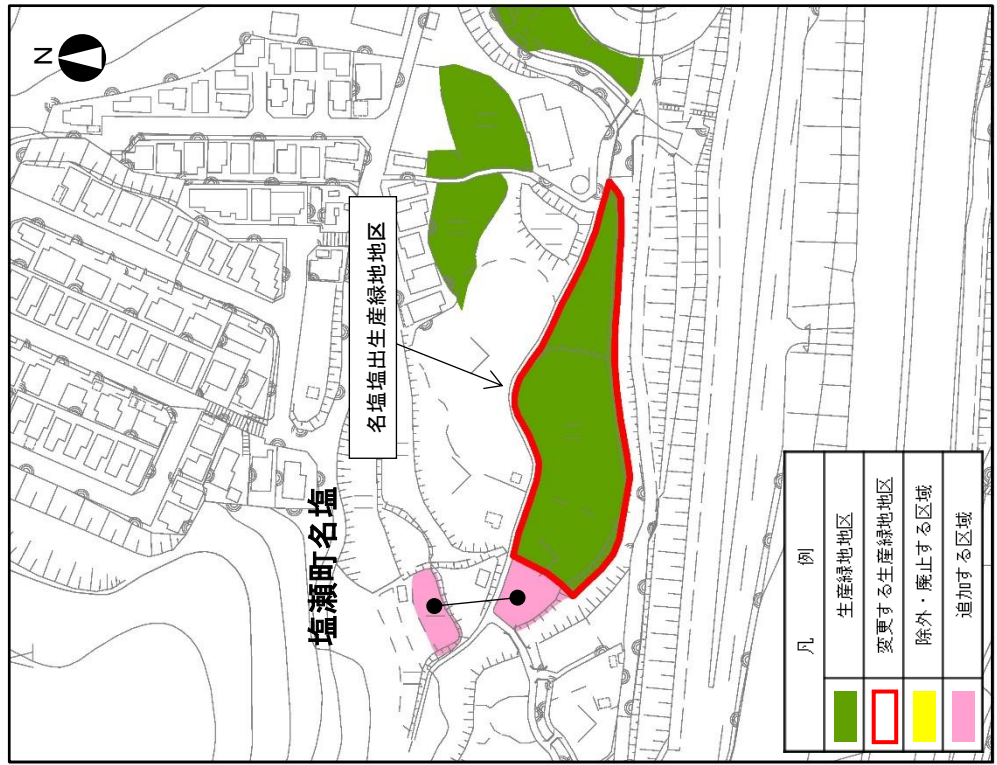


(変更後)



計画図 8 (名塩塩出 1 生産緑地地区) 縮尺:1/2500

(変更前)

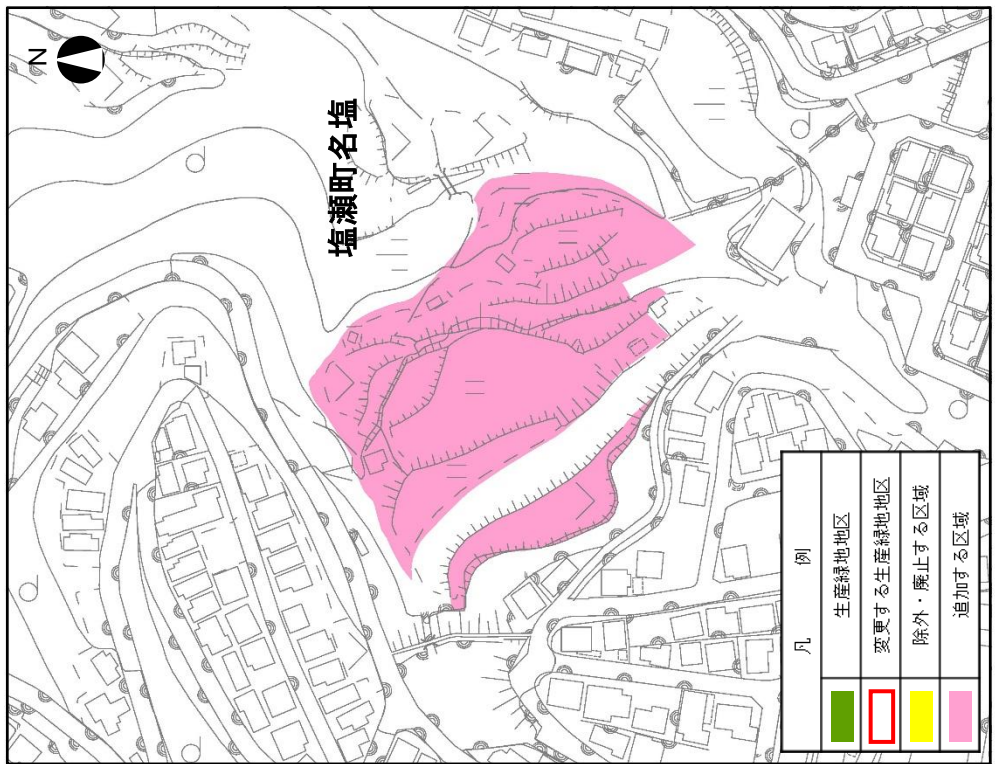


(変更後)



計画図9 (名塩南丸尾生産緑地地区) 縮尺:1/2500

(変更前)



(変更後)

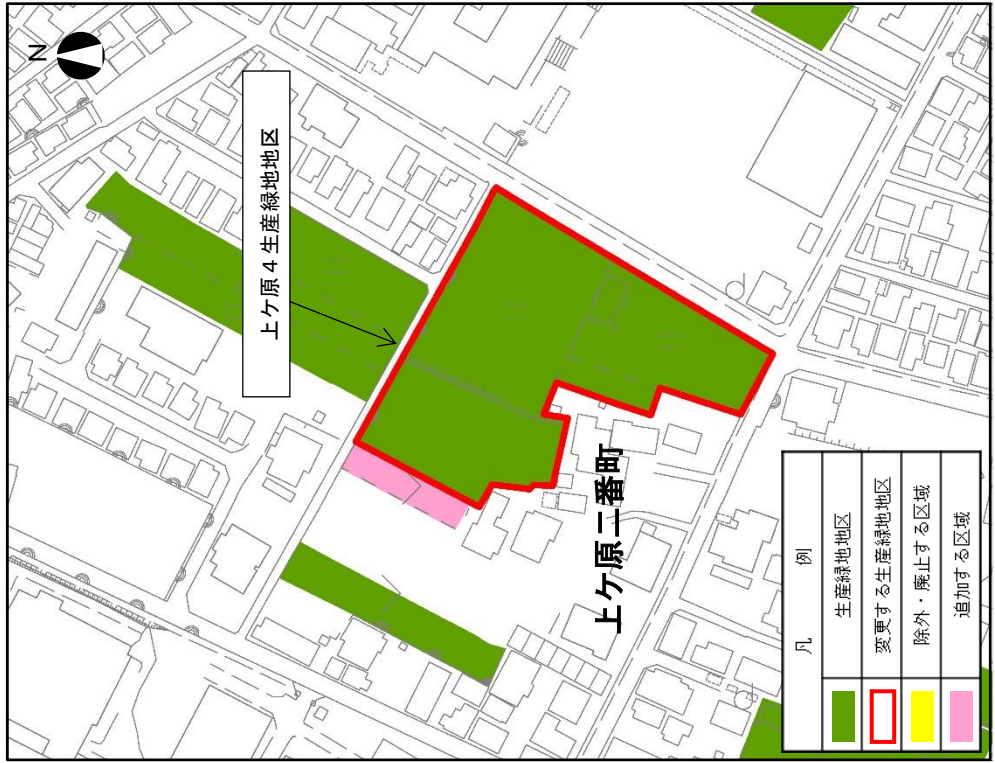


阪神間都市計画生産緑地地区の変更（西宮市決定）位置図4 縮尺：1/10000

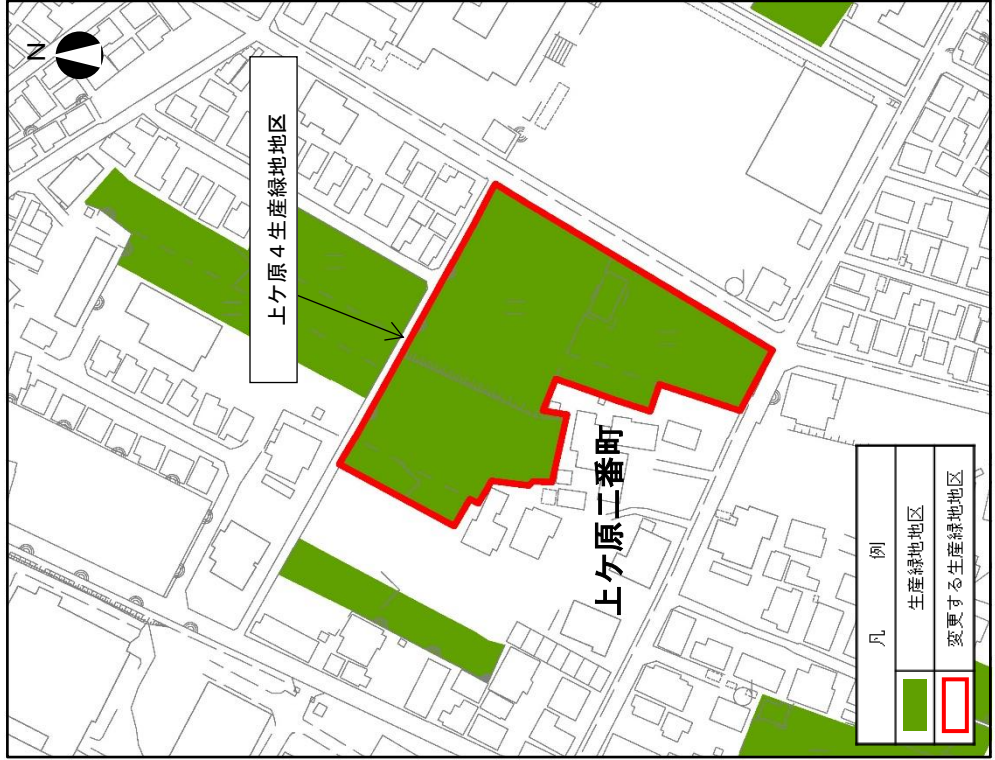


計画図10 (上ヶ原4生産緑地地区) 縮尺:1/2500

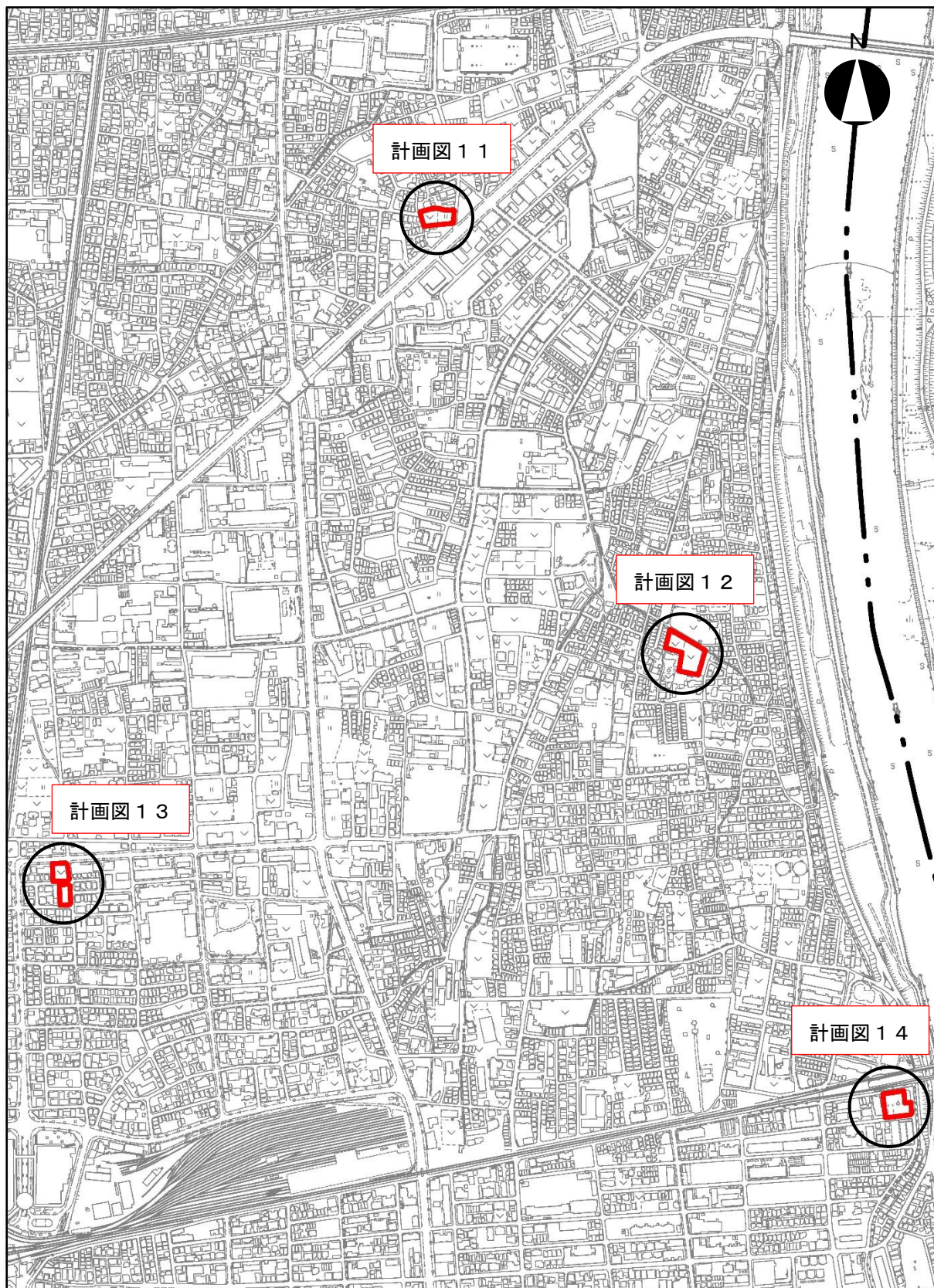
(変更前)



(変更後)

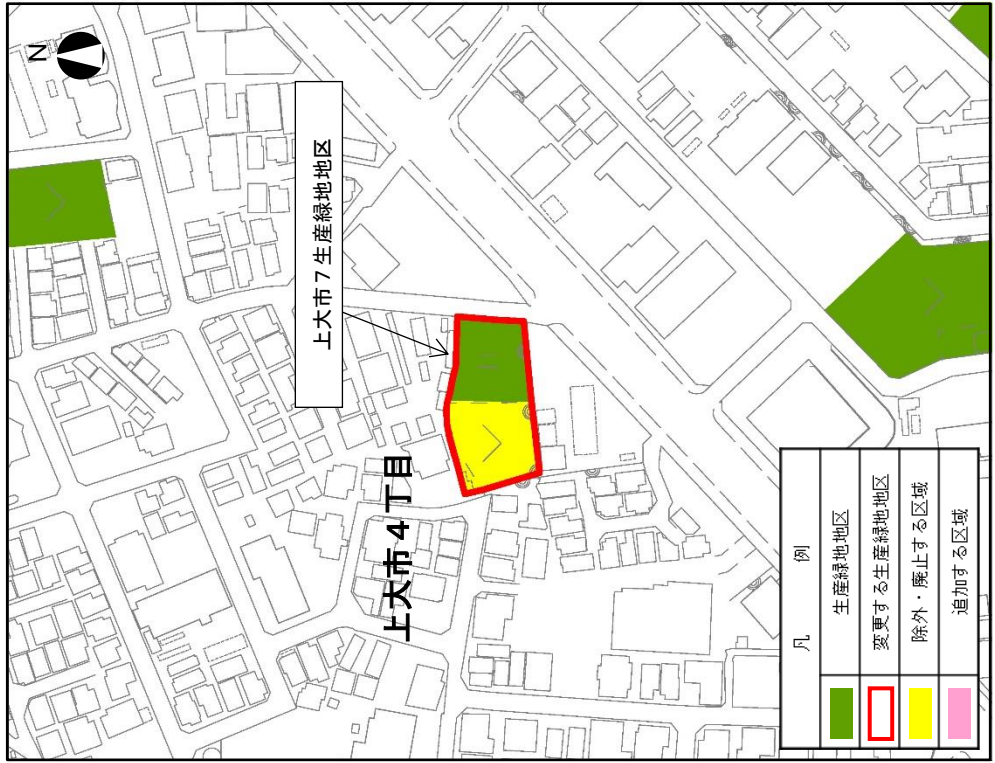


阪神間都市計画生産緑地地区の変更（西宮市決定）位置図5 縮尺：1/10000

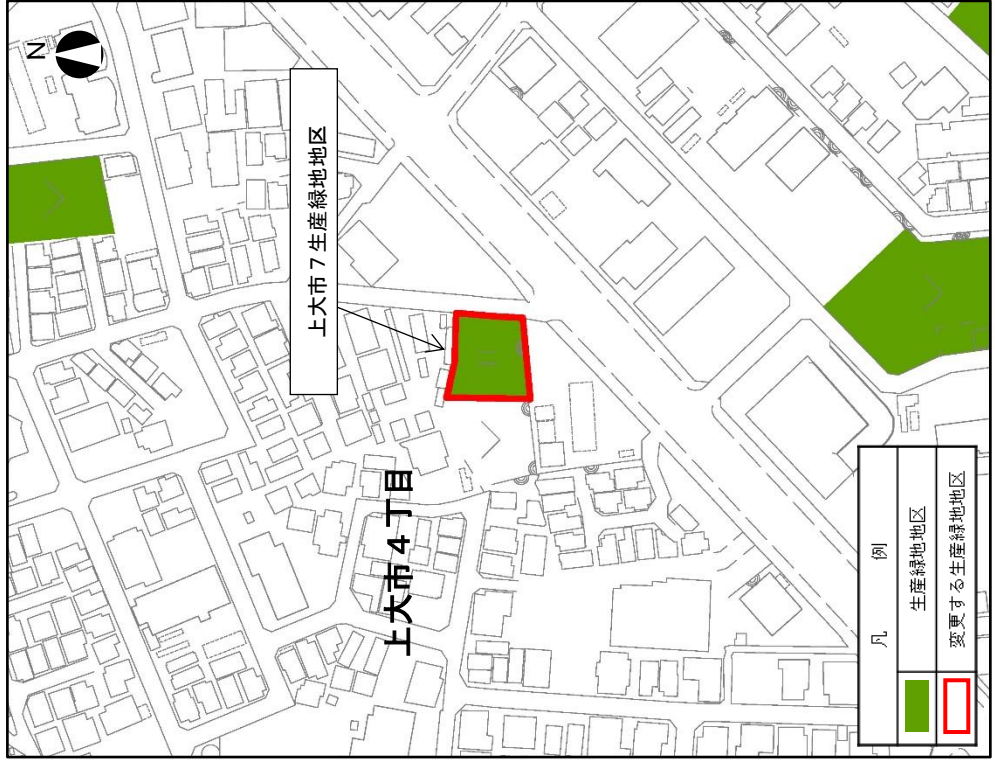


計画図 1 1 (上大市 7 生産緑地地区) 縮尺:1/2500

(変更前)

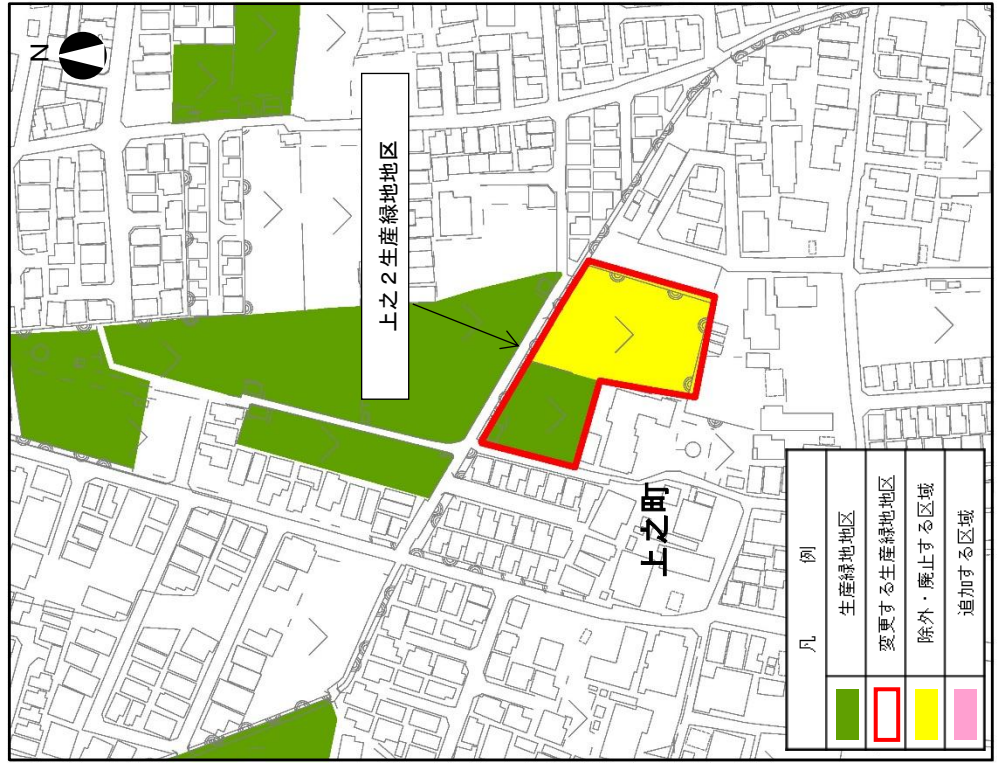


(変更後)

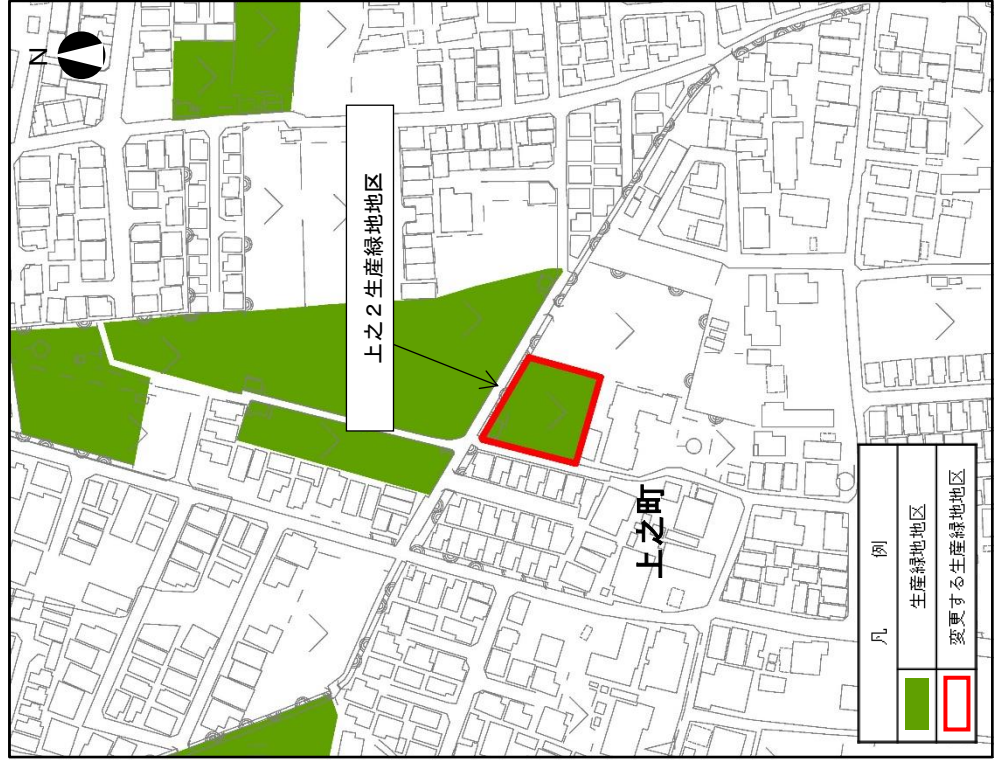


計画図 1 2 (上之 2 生産緑地地区) 縮尺:1/2500

(変更前)



(変更後)



計画図 1 3 (北口生産緑地地区) 縮尺:1/2500

(変更前)

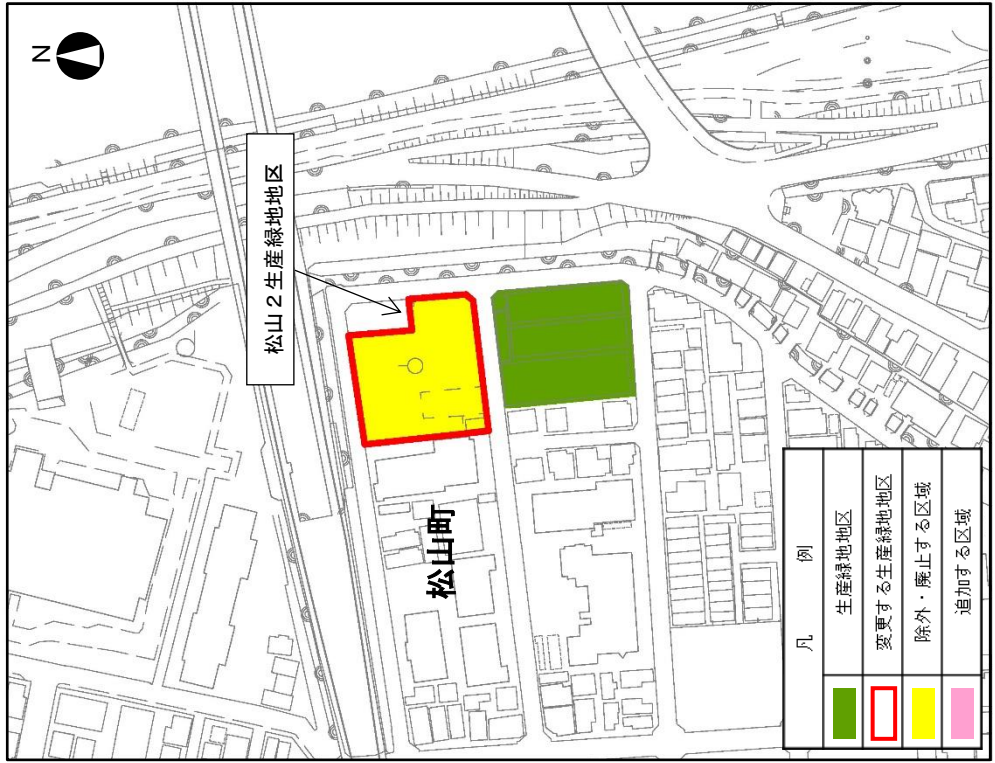


(変更後)



計画図 1 4 (松山 2 生産緑地地区) 縮尺:1/2500

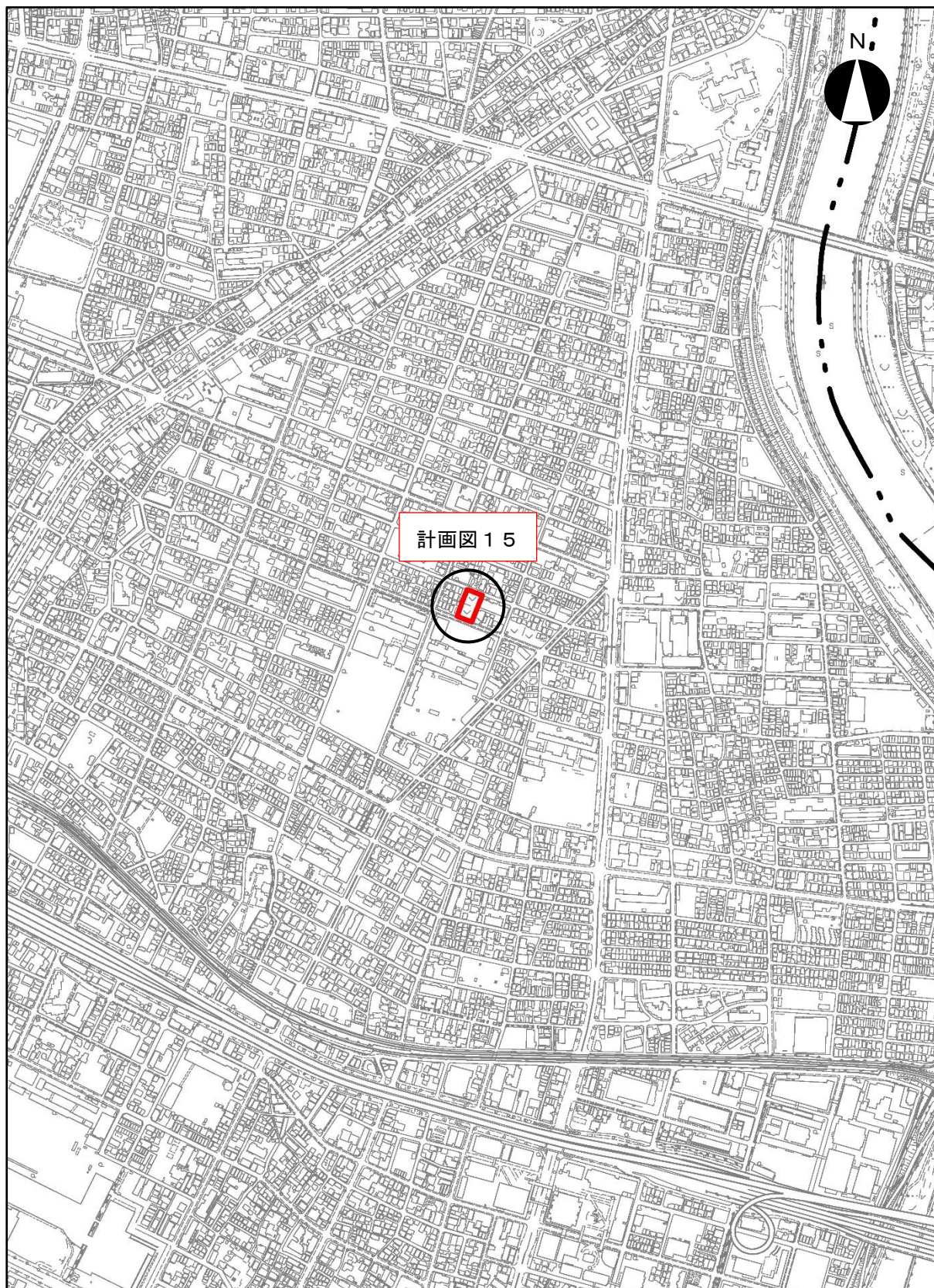
(変更前)



(変更後)

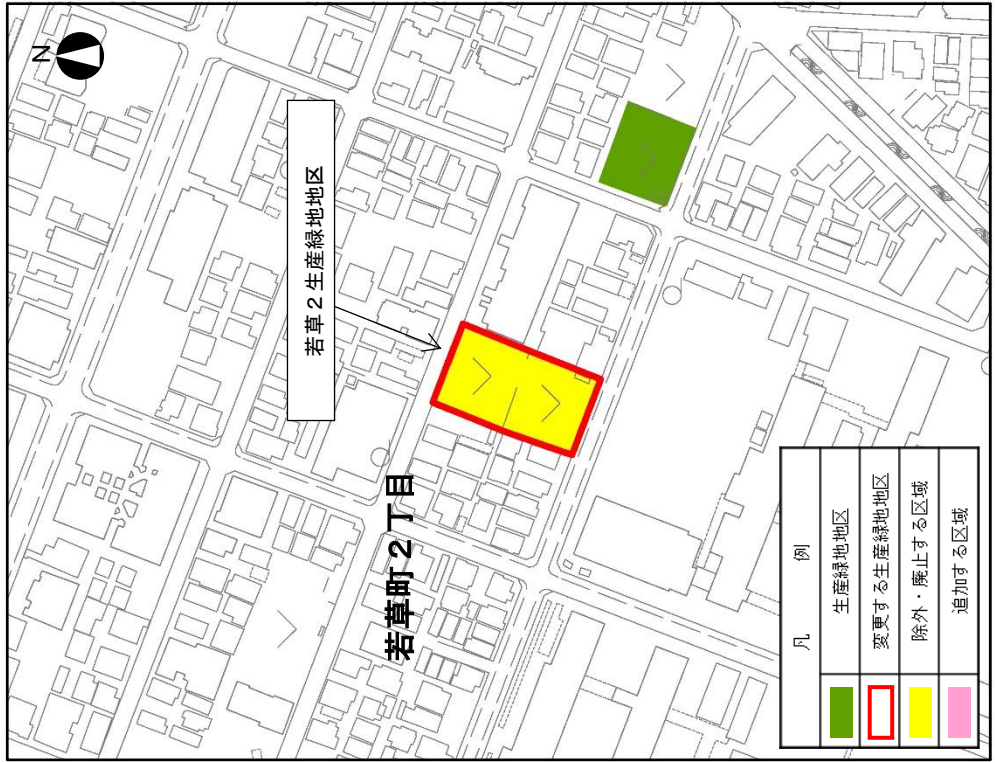


阪神間都市計画生産緑地地区の変更（西宮市決定）位置図6 縮尺：1/10000

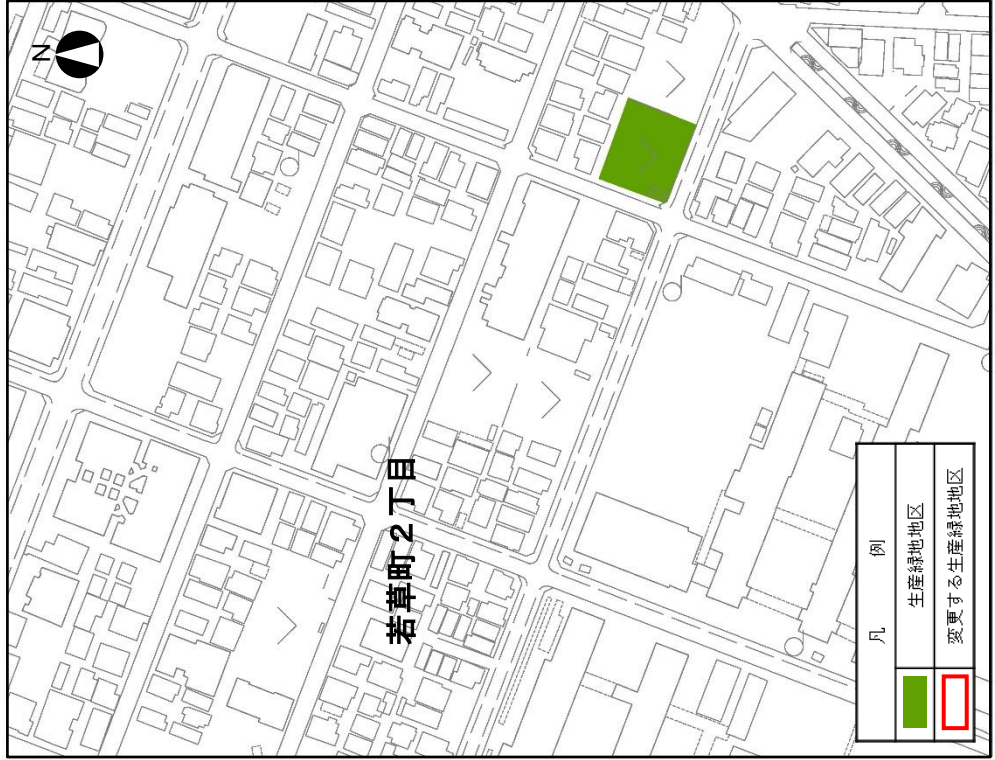


計画図 15 (若草 2 生産緑地地区) 縮尺:1/2500

(変更前)



(変更後)



今後のスケジュール（案）

