

住宅市街地の開発整備の方針（西宮市素案）

別表 重点地区

市町名	番号	地区名 (面積)	整備又は開発の計画の概要					
			地区の整備又は 開発の目標	土地利用計画	施設整備の方針	整備開発の推進 の措置	概ね5年以内に実 施予定の事業	概ね5年以内に決 定(変更)予定の都 市計画
西宮市	C-1	名塩ニュータ ウン (約 240.6ha)	良好な居住環 境と都市機能の 調和する住宅 市街地の開発	・低密度の戸建 住宅、低層集合 住宅、中層集合 住宅を中心とし た住宅市街地 ・駅前センター 等の公共公益 施設等の適正 な配置 ・多様な用途に 対応可能なそ の他公益的施 設の地区外周 部への配置	道路、公園等 の計画的な整備	都市再生機構 による関連公共 施設整備の促 進		地区計画
西宮市	C-2	浜甲子園団 地地区 (約 35.0ha)	老朽化した公 的住宅を建て替 え、良質な都市 型住宅の供給と 生活拠点となる 各種施設の整 備等を行う。	中高層住宅を 中心とした中密 度な住宅市街 地	都市再生機構 による道路・公 園等の計画的 な整備	都市再生機構 による公的住宅 の建て替え事 業の推進等	・都市再生機構 住宅建替事業 (事業中) ・住宅市街地総 合整備事業 (拠点開発型) (事業中)	・用途地域等 地域地区 ・地区計画

削除

地区名 (面積)	整備又は開発の計画の概要					
	地区の整備又は 開発の目標	土地利用計画	施設整備の方針	整備開発の推進 の措置	概ね5年以内に実 施予定の事業	概ね5年以内に決 定(変更)予定の都 市計画
甲東瓦木地 区 (約 88ha)	都市基盤施設 整備にあわせた 良好な住宅市 街地の整備	・戸建住宅、集 合住宅からなる 住宅市街地	・道路、公園等 の計画的な整 備	・公共団体によ る整備 ・民間活力の活 用 ・関連公共施設 整備の推進		

重点地区名

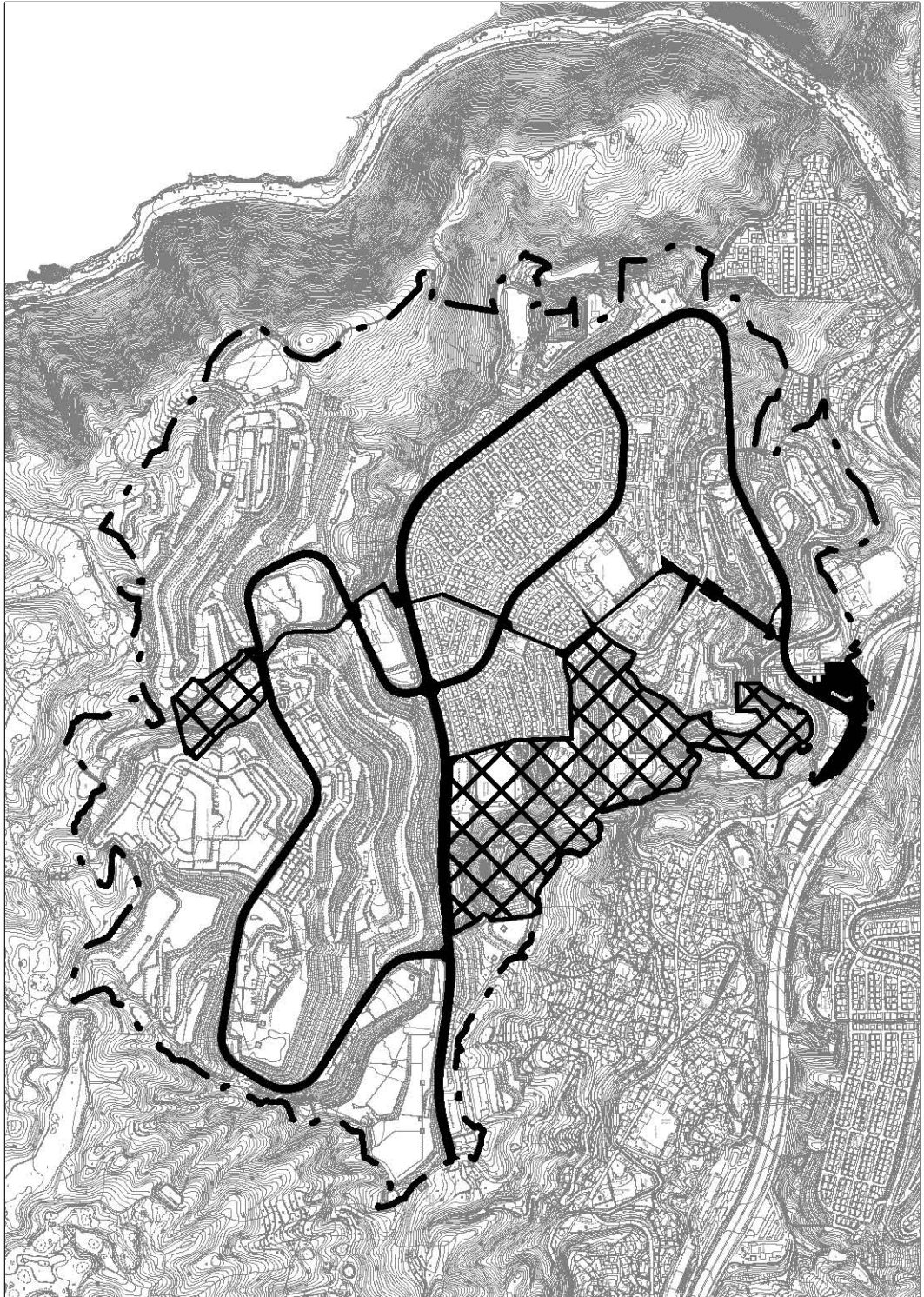
C-1 名塩ニュータウン

都市名

西宮市

重点供給地域名

名塩ニュータウン



凡	例	
地区区域		
都市施設等		都市計画道路(済)
事業区域等		公園・緑地等
		重点地区と 同心
		地区計画



縮尺
S=1:15,000

重点地区名

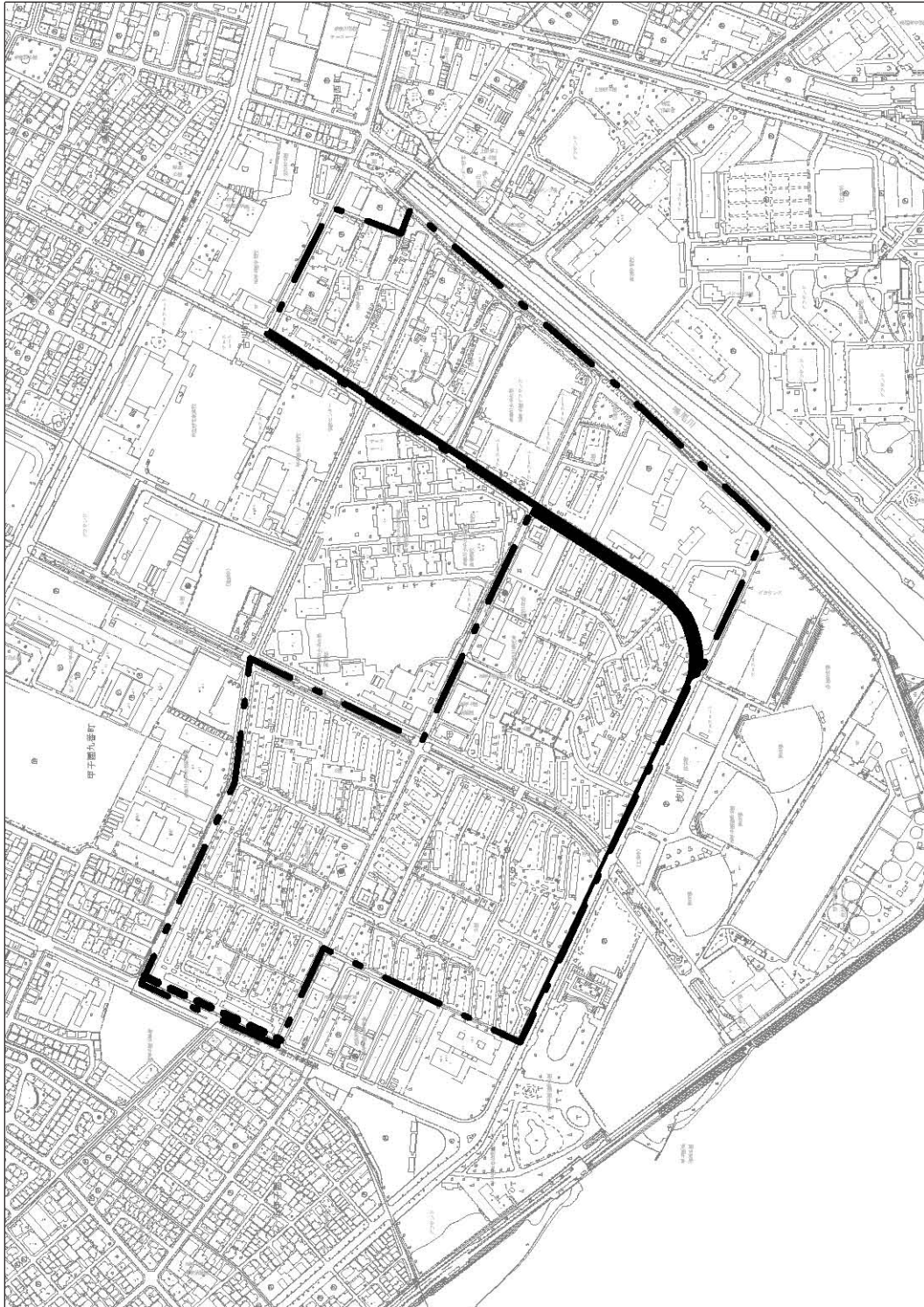
C-2 滨甲子園団地地区

都市名

西宮市

重点供給地域名

滨甲子園地区



凡例		
地区区域		
都市施設等	都市計画道路(済)	
	都市計画道路(未)	
事業区域等	住宅市街地総合整備事業	
	地区計画	
重点地区之中心		



縮尺
S=1:8,000