

マップ面 02 洪水・土砂災害ハザードマップ

北部陸世域(武庫川水系・有馬川)

洪水

上流の三田市や宝塚市等で大雨が降り続くと、武庫川や有馬川の水位が上がり、堤防を越えたり堤防が決壊し、浸水することがあります。

※ 上流への大雨の予測等を参考に早めに避難情報を発表します。より安全な川から離れた地域への早めの避難を検討してください。

洪水想定(降雨の規模)	
計画規模	想定最大規模(このマップの対象洪水)
発生頻度が100年に1回の大雨	発生頻度が1000年以上に1回の大雨
武庫川 24時間流域 平均総雨量(有馬川流域) 247mm	24時間流域 平均総雨量(有馬川流域) 511mm
有馬川 6時間流域 平均総雨量(有馬川流域) 170mm	6時間流域 平均総雨量(有馬川流域) 391mm

洪水浸水想定区域図とは?

堤防の決壊の可能性がある地点ごとにはシミュレーションを行い、浸水区域・浸水深さを計算しています。そしてそれぞれの地点の結果をすべて重ね合わせ、浸水区域・浸水深さの最大を表したものです。

土砂災害

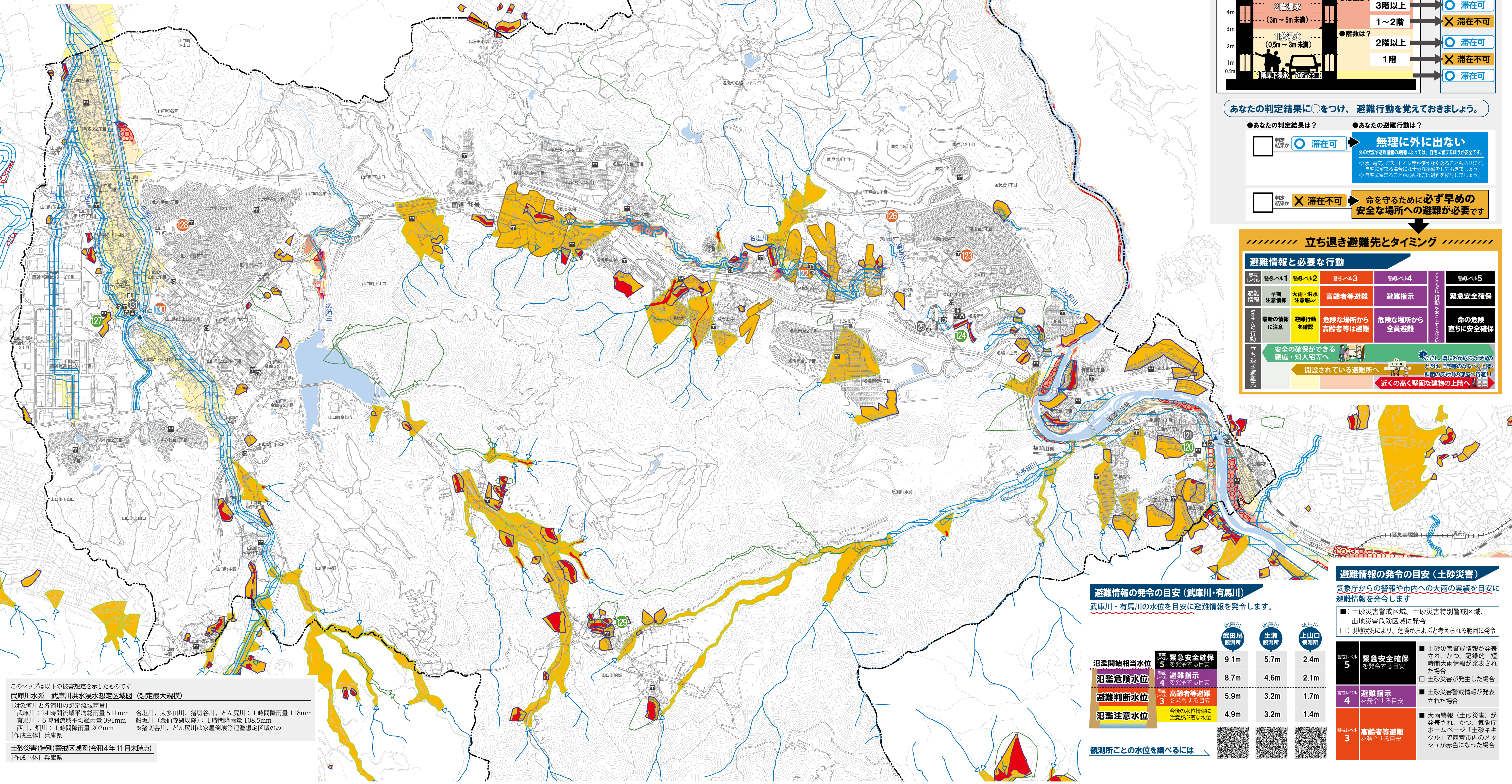
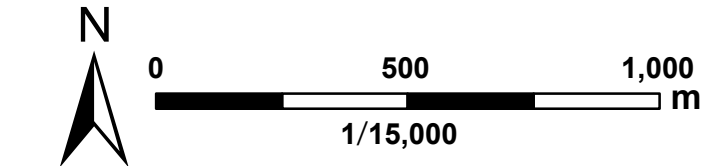
土砂災害警戒区域は危険度に応じて2つに分けられています

土砂災害警戒区域
土砂災害のおそれがある区域で、土砂災害が発生した場合に、住民等の生命または身体に危険が生じるおそれがあると認められる区域です。

土砂災害特別警戒区域
土砂災害のおそれがある区域で、土砂災害が発生した場合に、建築物に損壊が生じ住民等の生命または身体に著しい危害が生じるおそれがあると認められる区域です。

山地災害危険区域とは?

山崩れ、土石流、地すべりなどによって人家や公共施設などに被害を与えるおそれのある渓流などについて調査を行い、一定の基準以上の危険度であると判定した地区とその被害想定区域の両方をまとめて表示した区域です。



このマップは以下の被害想定を示したものです

武庫川水系 武庫川洪水浸水想定区域図(想定最大規模)

【対象河川と各河川の想定流域雨量】
武庫川：24時間流域平均総雨量 511mm
有馬川：6時間流域平均総雨量 391mm
西川、畑川：1時間流域雨量 202mm

【作成主体】 兵庫県

名塩川、太多田川、猪切谷川、どん尻川：1時間降雨量 118mm
船坂川(金仙寺湖以降)：1時間降雨量 108.5mm
※猪切谷川、どん尻川は家屋倒壊等氾濫想定区域のみ

土砂災害(特別)警戒区域図(令和4年11月末時点)
【作成主体】 兵庫県

凡例

＝ 避難所

避難所の詳細は情報面 04 の避難所一覧をご覧ください

● 避難情報の発令の前に開設

● 土砂災害 洪水
● 土砂災害のおそれが高まったときに開設
● 土砂災害・洪水
● どちらかのおそれが高まったときに開設

● その他の避難所

▲ 水位観測所 市役所本庁・支所
■ 防災スピーカー アンダーパス
■ 警察署・交番 立体横断施設
■ 消防署

想定し得る最大規模の洪水(武庫川水系・有馬川)・土砂災害に備える避難の方法

自宅の状況から必要な避難行動を判定しましょう

1 下の模様や囲いがかかっている

家屋倒壊等氾濫想定区域 土砂災害のおそれがある区域

● 土砂災害警戒区域(急傾斜)
● 土砂災害警戒区域(土石流)
● 土砂災害警戒区域(地すべり)
● 土砂災害特別警戒区域
● 山地災害危険区域
● 土石流危険渓流

2 何色がかかっていますか?

5・6・7階浸水(10m~20m未満)	●階数は? 3階以上	× 滞在不可
3・4階浸水(5m~10m未満)	●階数は? 1~2階	× 滞在不可
2階浸水(3m~5m未満)	●階数は? 2階以上	○ 滞在可
1階浸水(0.5m~3m未満)	●階数は? 1階	○ 滞在可
1階床下浸水(0.05m未満)		○ 滞在可

判定結果

× 滞在不可 ※ 家屋の損壊のおそれがあるため

○ 滞在可

あなたの判定結果に○をつけ、避難行動を覚えておきましょう。

●あなたの判定結果は? ●あなたの避難行動は?

○ 滞在可 無理に外に出ない
外の状況や避難情報の発令によっては、自宅に留まるほうが安全です。
○水、電気、ガス、トイレ等が使えなくなることもあります。
自宅に留まる場合には十分な準備をしておきましょう。
○自宅に留まることか心配な方は避難を検討しましょう。

× 滞在不可 命を守るために必ず早めの安全な場所への避難が必要です

立ち退き避難先とタイミング

避難情報と必要な行動

警戒レベル	警戒レベル1	警戒レベル2	警戒レベル3	警戒レベル4	警戒レベル5
避難情報	早期注意情報	大雨・洪水注意情報	高齢者等避難	避難指示	緊急安全確保
最新の情報に注意	避難行動を確認	危険な場所から高齢者等は避難	危険な場所から全員避難		命の危険直ちに安全確保
立ち退き避難先	安全の確保ができる親戚・知人宅等へ				
	開設されている避難所へ				
	近くの高く堅固な建物の上階へ				

避難情報の発令の目安(武庫川・有馬川)

武庫川・有馬川の水位を目安に避難情報を発令します。

	武庫川 観測所	有馬川 生瀬 観測所	有馬川 上山口 観測所
氾濫開始相当水位	9.1m	5.7m	2.4m
緊急安全確保を発令する目安	9.1m	5.7m	2.4m
避難指示を発令する目安	8.7m	4.6m	2.1m
避難判断水位	8.7m	4.6m	2.1m
高齢者等避難を発令する目安	5.9m	3.2m	1.7m
氾濫注意水位	4.9m	3.2m	1.4m
今後の水位情報に注意が必要な水位	4.9m	3.2m	1.4m

観測所ごとの水位を調べるには

避難情報の発令の目安(土砂災害)

気象庁からの警報や市内への大雨の実績を目安に避難情報を発令します

■ 土砂災害警戒区域、土砂災害特別警戒区域、山地災害危険区域に発令
□ 現地状況により、危険がおよぶと考えられる範囲に発令

警戒レベル	警戒レベル5	警戒レベル4	警戒レベル3
緊急安全確保を発令する目安	土砂災害警戒情報が発表され、かつ、記録的短時間大雨情報が発せられた場合 □ 土砂災害が発生した場合	土砂災害警戒情報が発表された場合	大雨警報(土砂災害)が発せられ、かつ、気象庁ホームページ「土砂キック」で西宮市内のメッシュが赤色になった場合
避難指示を発令する目安			
高齢者等避難を発令する目安			