

土砂災害 ハザードマップ

北部地域

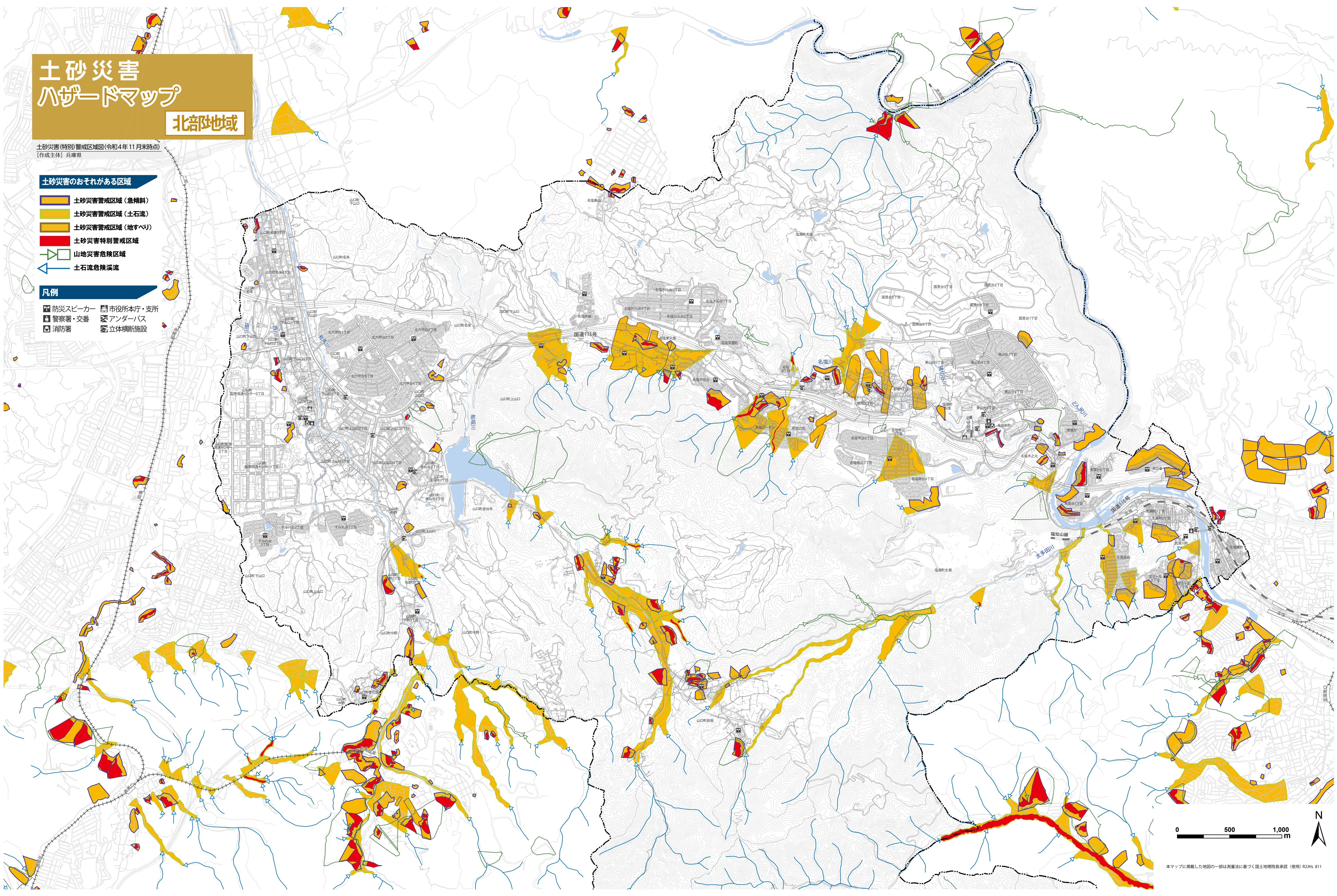
土砂災害(特別)警戒区域図(令和4年11月末時点)
【作成主体】兵庫県

土砂災害のおそれがある区域

- 土砂災害警戒区域(急傾斜)
- 土砂災害警戒区域(土石流)
- 土砂災害警戒区域(地すべり)
- 土砂災害特別警戒区域
- 山地災害危険区域
- 土石流危険渓流

凡例

- 防災スピーカー
- 市役所本庁・支所
- 警察署・交番
- アンダーパス
- 消防署
- 立体横断施設



0 500 1,000 m



本マップに掲載した地図の一部は測量法に基づく国土地理院長承認(使用)R2Hs 811