

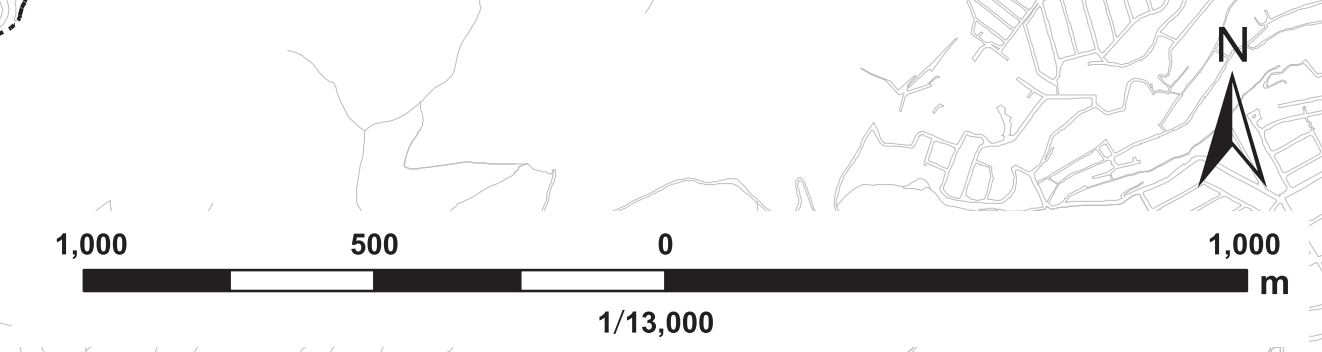
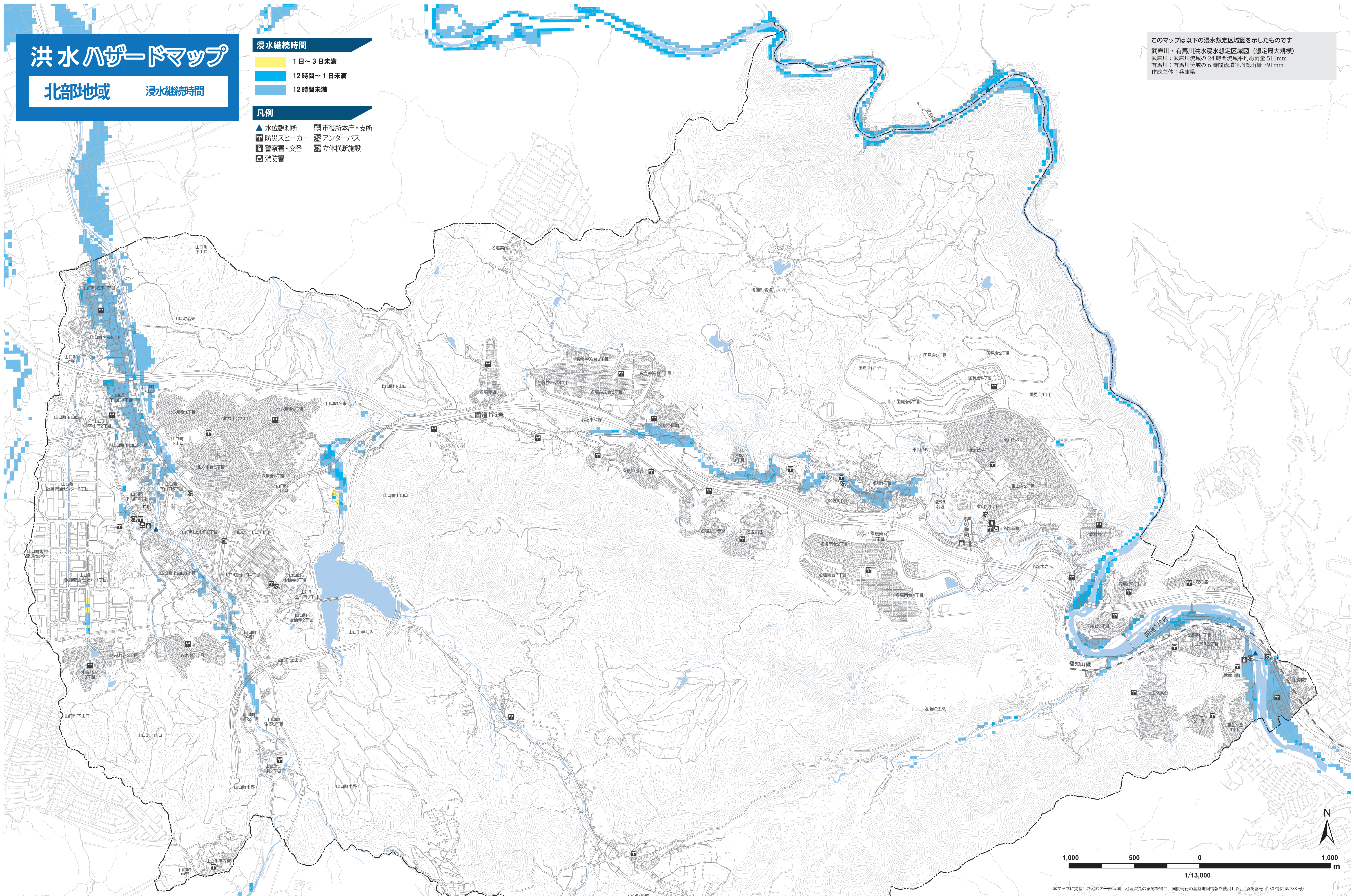
# 洪水ハザードマップ

北部地域 浸水継続時間



- 凡例
- ▲ 水位観測所
  - 市役所本庁・支所
  - 📢 防災スピーカー
  - 🚓 警察署・交番
  - 🚒 消防署
  - 🚇 アンダーパス
  - 🏗 立体横断施設

このマップは以下の浸水想定区域図を示したものです  
武庫川・有馬川洪水浸水想定区域図（想定最大規模）  
武庫川：武庫川流域の24時間流域平均総雨量511mm  
有馬川：有馬川流域の6時間流域平均総雨量391mm  
作成主体：兵庫県



本マップに掲載した地図の一部は国土院院長の承認を得て、同院発行の基礎地図情報を使用した。（承認番号 平 30 情使 第 783 号）



# 洪水ハザードマップ

## 北部地域 浸水継続時間

### 浸水継続時間

- 1日～3日未満
- 12時間～1日未満
- 12時間未満

### 凡例

- ▲ 水位観測所
- 市役所本庁・支所
- 📢 防災スピーカー
- 🚓 アンダーパス
- 🚓 警察署・交番
- 🚒 立体横断施設
- 🚒 消防署

このマップは以下の浸水想定区域図を示したものです  
武庫川・有馬川洪水浸水想定区域図(想定最大規模)  
武庫川:武庫川流域の24時間流域平均総雨量511mm  
有馬川:有馬川流域の6時間流域平均総雨量391mm  
作成主体:兵庫県

