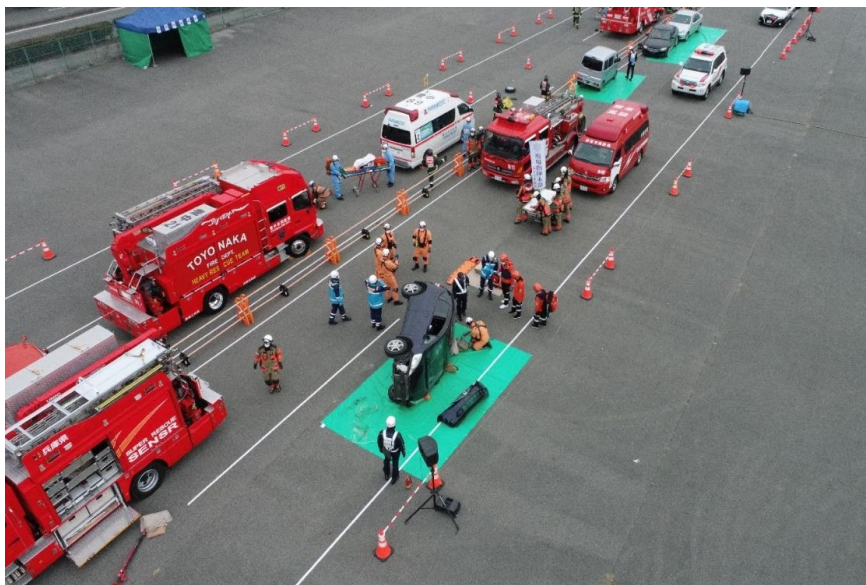


その他災害統計



名神高速道路合同防災訓練

そ の 他 災 害 の 概 要

1 概 況

令和4年中のその他災害発生件数は、前年より35件増加し、1,095件発生している。

内訳は、「緊急確認」375件（34%）が最も多く、「補完」276件（25%）、「支援活動」197件（18%）「緊急措置」156件（14%）、「その他」91件（9%）となっている。

消防署別では、西宮消防署管内で319件、鳴尾消防署管内で204件、瓦木消防署管内で216件、北消防署管内で356件発生している。

2 出動状況

令和4年中のその他災害による出動は、1,401台の5,209人となっている。

消防署別では、西宮消防署管内へ430台の1,680人（本署～261台、1,031人、北夙川～169台、649人）、鳴尾消防署管内へ236台の921人（本署～171台、654人、浜～65台、267人）、瓦木消防署管内へ366台の1377人（本署～276台、1039人、甲東～90台、338人）、北消防署管内へ369台の1,231人（本署～212台、706人、山口～157台、525人）が出動している。

3 災害内容

発生件数1,095件の災害内容の主な内訳は、「自火報、警報ベル、非常ベルの鳴動」299件（27%）、「出動により消防車両が不足した地域への救急隊の移動配備」273件（25%）、「道路上における活動隊の安全確保」134件（12%）、「危険物漏洩処理、車両等からの油流し」110件（10%）、「高齢者、身体障害者等の介助」68件（6%）となっている。

所 属 別 そ の 他 災 害 発 生 状 況

区 分	所属別 合 計	西宮消防署			鳴尾消防署			瓦木消防署			北消防署			
		小 計	本 署	北夙川	小 計	本 署	浜	小 計	本 署	甲 東	小 計	本 署	山 口	
緊 急 措 置	火災通報により出動したが、火災ではなかった事案	40	12	8	4	6	6	18	13	5	4		4	
	危険物漏洩処理、車両等からの油流し	110	41	23	18	28	19	9	19	14	5	22	13	9
	ガス漏れ	4	2	1	1				1	1		1	1	
	その他緊急対応措置が必要な事案	2	1	1					1	1				
	小 計	156	56	33	23	34	25	9	39	29	10	27	14	13
緊 急 確 認	火災と紛らわしい煙の確認	26	7	1	6	2		2	4	3	1	13	5	8
	異臭・異音	22	8	4	4	8	8		5	3	2	1	1	
	自火報、警報ベル、非常ベルの鳴動	299	130	90	40	70	53	17	77	57	20	22	5	17
	ガス・電気等の消し忘れ	1	1	1										
	火災調査のため出動したが、火災ではなかった事案	7				6	5	1	1		1			
	その他緊急確認が必要な事案	20	8	4	4	7	5	2	5	4	1			
小 計	375	154	100	54	93	71	22	92	67	25	36	11	25	
支 援 活 動	救急隊の支援に携わった事案	59	18	9	9	19	15	4	8	2	6	14	11	3
	道路上における活動隊の安全確保	134	45	28	17	28	16	12	34	28	6	27	19	8
	上記に該当しない支援活動	4				2		2				2	2	
	小 計	197	63	37	26	49	31	18	42	30	12	43	32	11
そ の 他	自然災害対応	4	2		2				2	1	1			
	飼育動物等の保護 危険生物等の排除	12	7	7		3	2	1	1	1		1	1	
	焚き火、野焼き、火遊び等	4	1	1		1		1	2	2				
	高齢者、身体障害者等の介助	68	30	10	20	22	14	8	10	4	6	6	2	4
	その他社会的危険が考えられる事案	3				2	2					1	1	
小 計	91	40	18	22	28	18	10	15	8	7	8	4	4	
補 完	出動により消防車両が不足した地域への救急隊の移動配備	273	6		6				28	28		239	141	98
	出動により消防車両が不足した地域への消火隊の移動配備	3										3	3	
	小 計	276	6	0	6	0	0	0	28	28	0	242	144	98
合 計	1,095	319	188	131	204	145	59	216	162	54	356	205	151	
出動台数	1,401	430	261	169	236	171	65	366	276	90	369	212	157	
出動人員	5,209	1,680	1,031	649	921	654	267	1,377	1,039	338	1,231	706	525	