

目次

共通編

第1章 計画の基本事項

第1節	計画策定の趣旨	1
第2節	計画の位置づけ	2
第3節	計画期間	3
第4節	西宮市の概要	4

第2章 ごみ処理の現状と課題

第1節	ごみ処理の現状	7
第2節	市民及び事業者の意識	24
第3節	課題の抽出	26

第3章 ごみ処理の将来目標

第1節	ごみ量の将来推計	28
第2節	基本理念及び基本方針	30
第3節	計画目標	32

ごみ 処理編

第4章 目標達成に向けた施策

第1節	基本方針1	37
第2節	基本方針2	41
第3節	基本方針3	44

第5章 これからのごみ処理

第1節	収集・運搬計画	50
第2節	中間処理計画	50
第3節	最終処分計画	52

第6章 災害時における廃棄物処理

第1節	災害廃棄物処理	53
-----	---------	----

第7章 生活排水処理基本計画

第1節	生活排水処理の現状と課題	54
第2節	生活排水処理基本計画	60
第3節	災害応援協定	60

生活排水 処理編

第8章 計画の推進

第1節	計画の進行管理	61
-----	---------	----

共通編

資料編 1 計画策定の経緯

- 1. 計画策定の経緯 資料編 1-1
- 2. 西宮市環境計画推進パートナーシップ会議 委員名簿 資料編 1-2
- 3. 西宮市廃棄物減量推進部会 構成名簿 資料編 1-3

資料編 2 計画の経緯・概要

- 計画の経緯・概要 資料編 2-1

資料編 3 ごみ量及びごみ質の変遷

- ごみ量及びごみ質の変遷 資料編 3-1

資料編 4 ごみ排出量及び処理量の将来推計

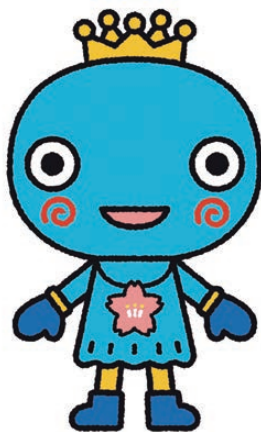
- ごみ排出量及び処理量の将来推計 資料編 4-1

資料編 5 用語集

- 本文中の専門用語についての説明 資料編 5-1

※本文中の用語の右側に*が付いているものについては、資料編5の用語集をご参照ください。

「西宮市一般廃棄物処理基本計画」を
一緒に考え推進してくれる、西宮市のキャラクターをご紹介します!



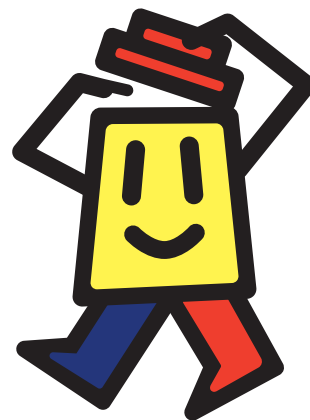
西宮市観光キャラクター

みやたん

©たかいよしかず



みにゃっこ



ごみ減量化再資源化
シンボルキャラクター

りーくるくん

西宮市環境学習都市宣言

いま、地球は危機に瀕しています。これまでの社会経済活動や私たち人間のくらしが、地球温暖化や砂漠化などの問題を引き起こし、自らの生存基盤でもある環境を脅かしています。

西宮市では、市民が主体となって、六甲山系の緑の山並み、武庫川・夙川などの美しい河川、大阪湾に残された貴重な甲子園浜・香櫨園浜をはじめとした豊かな自然を守るとともに、公害問題にも取り組むなど、良好な環境をもつ都市を目指してきました。また、阪神・淡路大震災の体験を通じて、自然の力の大きさとその中で生かされている私たちの存在を改めて学びました。

西宮の環境を、そして地球の未来を次世代に持続可能な状態で引き継いでいくためには、私たち一人ひとりが社会のありかたやくらしを見直さなければなりません。

環境学習とは、私たちのくらしが自然にどう支えられ、自然をどう利用してきたかを考え、環境に対する理解を深め、自然・歴史や文化・産業・伝統といった地域資源を活用しながら、地域や地球環境との望ましい関係を築いていくために学びあうことです。

私たちは、世代を超えて、家庭・地域・学校・職場などの様々な場所で、市民・事業者・行政の協働によって、人と人との新しい交流を生み出し、環境学習活動を支えるしくみをつくっていきます。

西宮に住み、学び、働くすべての人々が、文教住宅都市宣言（1963年）、平和非核都市宣言（1983年）の精神とあゆみを再認識し、環境学習を軸とした21世紀の持続可能なまちづくりを進めることをここに宣言します。

行動憲章

私たち西宮市民は、参画と協働の環境学習を通じて、21世紀の世界に誇ることのできる持続可能な都市を実現します。

- 1.私たちは、自然のすばらしさを体験し、歴史、文化や産業と環境との関わりを学びあい、環境に配慮した行動を実践できる市民として育ちます。
- 2.私たちは、市民・事業者・行政・各種団体・NPOなどとのパートナーシップの精神に基づいて、地域社会に根づいた環境活動を進めます。
- 3.私たちは、くらしと社会を見直し、資源やエネルギーを大切にした循環型都市を築きます。
- 4.私たちは、健康で文化的なくらしの中で、人と自然、人と人とが共生する、公正で平和な社会を実現します。
- 5.私たちは、すべての生物が共存できる豊かな地球環境を次世代に引き継ぐため、環境学習を通じ、世界の様々な地域の人々とのネットワークづくりを行います。

平成 15 年 12 月 14 日 西宮市