

住宅情報

●所在地	〒663-8011 西宮市樋ノ口町2丁目12番1号(1号棟), 12番2号(2号棟) 13番3号(3号棟), 18番4号(4号棟)
●住宅概要	1号棟:【建設年度】平成3年度【階数】6階建【管理戸数】36戸 2号棟:【建設年度】平成3年度【階数】6階建【管理戸数】30戸 3号棟:【建設年度】平成5年度【階数】6階建【管理戸数】30戸 4号棟:【建設年度】平成5年度【階数】6階建【管理戸数】24戸
●間取り	1号棟:【3DK】36戸 2号棟:【3DK】30戸 3号棟:【3DK】29戸【車イス2LDK】1戸 4号棟:【3DK】23戸【車イス2LDK】1戸
●住宅種別	普通市営住宅
●給湯	台所・浴室 ●エレベーター 有 ●駐車場 有

周辺情報

●公共交通機関	阪急「門戸厄神駅」:徒歩20分 (※3号棟からの距離) 阪急バス「樋ノ口町」:徒歩3分【主な行先】JR「甲子園口駅」、阪急「仁川駅」
●校区	樋ノ口小学校・甲武中学校
●高齢者あんしん窓口	甲武【所在地】段上町6丁目24番1号 ☎0798-54-8883
●近隣の保健福祉施設等	介護老人保健施設 すこやかケア西宮・門戸 老人いこいの家
●医療機関	兵庫県医療機関情報システムで条件を絞って検索できます。 (URL) http://web.qq.pref.hyogo.lg.jp/hyogo

住宅配置図



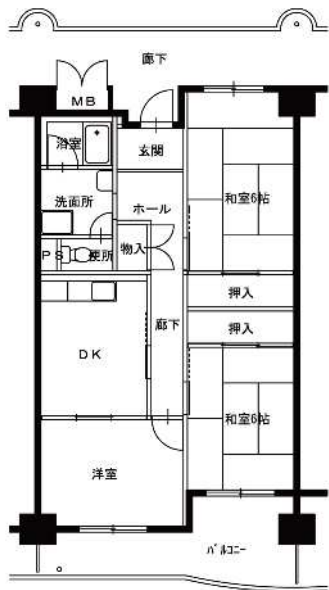
建物外観・周辺環境



位置図



● 3DK : 63~65m²



● 車イス2LDK : 63~65m²



● MEMO

● 室内写真

〈一般住戸〉



玄関～廊下



DK



流し台回り



洗面所



浴室



便所



和室



和室



洋室



バルコニー