

にしのみや商工特集号

《問合せ先》
 西宮市市民局経済部産業振興課
 〒662-8567
 西宮市六湛寺町10番3号
 ☎ 0798-35-3326
 Eメール/vo_sangyo@nishi.or.jp

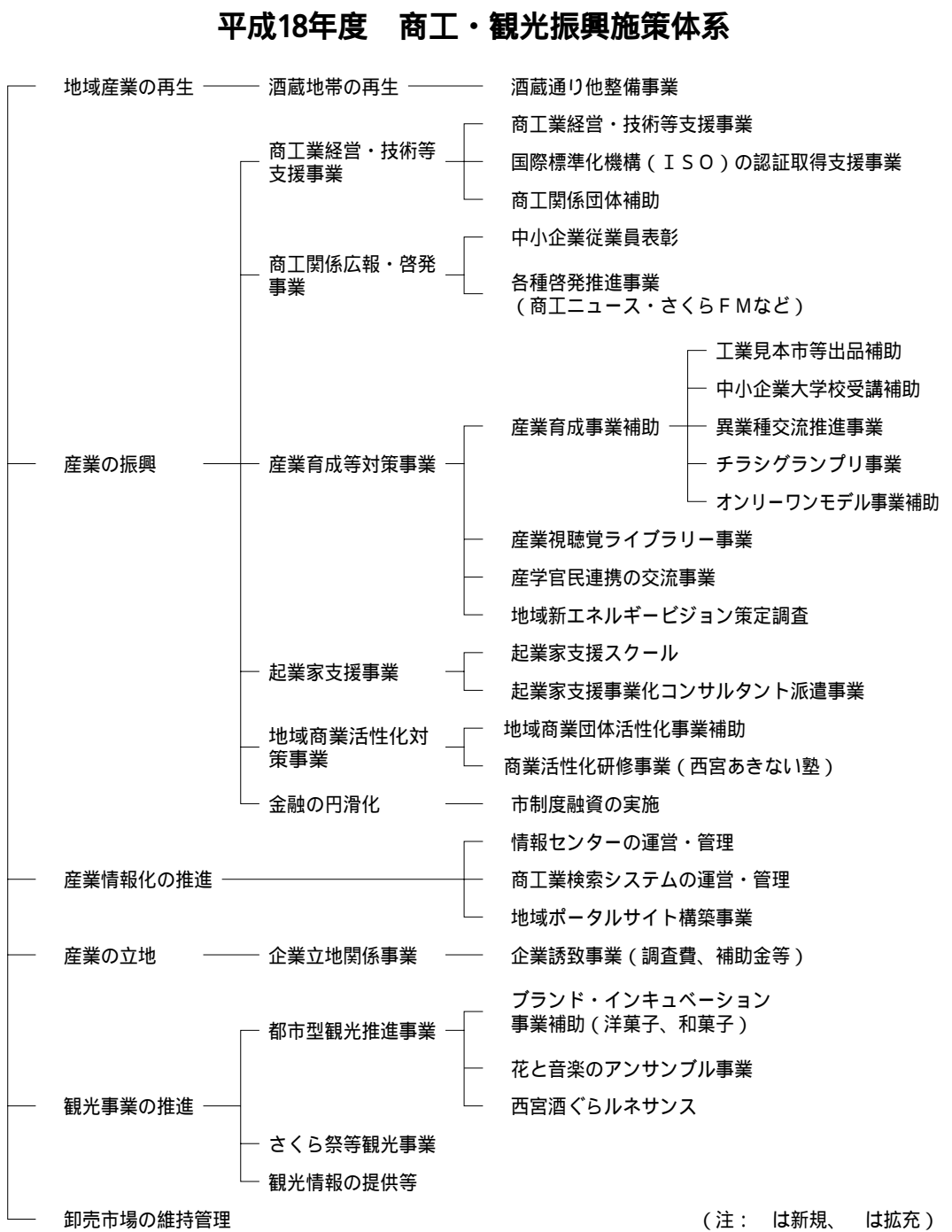
【継続施策】
 ・起業者支援事業：新規事業の立ち上げや、新たなビジネスモデルの創出を支援することにより、市内産業の活性化を図ります。
 ・産学官民連携の交流事業：市内の産業界、大学、市、市民(NPO等)の連携や異業種企業間の交流を図り、共同研究・共同開発を通じて新製品や新規事業、新たなビジネスモデルの創出に努めます。
 ・酒蔵通り他整備事業：酒造メーカー等の飲食・物

【新規施策】
 ・地域ポータルサイト構築事業：西宮市の産業・観光情報等を発信し、市民も参画することができる双方向の「西宮市地域ポータルサイト」を構築し、産業の活性化を図ります。
 ・企業誘致事業：市内進出を検討している企業等に不動産情報を提供するとともに、オフィス賃料補助を行い、成長企業の立地を促進します。
 ・地域新エネルギービジョン策定調査：市内産業の活性化のため、新エネルギービジョンの策定調査に取り組みます。

西宮市では、市内商工業の振興と都市型観光を推進するため、様々な施策を実施します。(施策体系図も併せてご覧ください)

産業が栄え地域がにぎわう まちづくりをめざして

平成18年度商工・観光施策を紹介



また、金融の円滑化を図るための「西宮市中小企業融資制度」や、市内商工業者が製造、販売及び提供している優れた商品やサービス

観光振興策として、人気高い「西宮洋菓子園遊会」や「西宮和菓子まつり」

【お問合せ先】
 産業振興課(商工業振興課) ☎0798-35-3326

宮酒くらルネサンス」を西宮商工会議所と共同で実施するとともに、西宮観光協会と連携して「西宮さくら祭」や「にしのみや再発見バスツアー」などを実施します。

本市では、平成17年度から西宮商工会議所と連携して、産学官民連携の交流事業に取り組んでいます。この事業は、新製品や新

西宮産学官民連携の交流事業 ~新しい出会いに向けて~

また、兵庫県技術士会所属の技術士の方々が市内事業所を訪問し、技術相談やニーズ調査を行っています。18年度は、交流会の開催や事業所への訪問相談のほか、異業種交流や共同研究・共同開発への支援も行う予定です。多くの事業所の方々の参加をお待ちしています。



第1回目の「西宮産学官民連携交流会」(平成17年11月22日開催)では、大学・事業所・支援機関関係者等90名が参加し、事業所は産学連携事例発表、各大学は産学連携体制の説明、兵庫県立工業技術センターは業務の概要説明、NPO法人兵庫県技術士会は本事業への支援内容の説明等を行いました。平成18年2月24日に開催した2回目の交流会では、基調講演、分科会、個別相談会、パネル展示を行い、事業所・大学研究者等65名が参加しました。分科会では研究者が日頃の研究内容を発表し、熱心な質疑応答が行われました。

西宮市情報センターは、 本年4月より土曜日も開館しています!

【パソコン研修】
 初歩から実務に役立つソフトまで、約50講座を開催しています。全て10人以下の少人数制です。
 パソコンブース
 周辺機器や最新のソフトが充実した3つのブースがあります。インターネット体験コーナーは30分まで無料です。
 機器共同利用コーナー
 高速フルカラー印刷機や、9色対応の印刷機、紙折機や製本機、カラーコピー、

西宮市情報センターは市が地域産業の振興を情報の面から支援することを目的に設立した施設です。皆様のご要望にお応えし、4月8日より土曜日も開館しております。

開館時間
 午前9時~午後5時
 休日、祝祭日
 所在地
 西宮市西宮浜1
 電話番号
 0798-3228899
 ホームページ
<http://nic.jp>
 交通
 JR西ノ宮駅、阪神西宮駅から阪神バス「マリナパーク行」乗車、約15分
 駐車場
 約100台(有料)



ラミネーター、ポスター印刷やPOPシートのカットインクなどがセルフサービスによる低価格でご利用いただけます。また、100インチスクリーンのある会議室や、情報関係の書籍・雑誌を揃えたサロンもあります。

