



## ハザードマップ、避難所一覧などを掲載 使ってください 防災マップ

西宮市は、山間部に「地すべり・がけ崩れ」の危険がある土砂災害警戒区域が点在しています。また、武庫川などのはん濫による浸水のおそれもあります。昨年は7月豪雨や台風20・21号に伴う強風、高潮による停電や浸水被害がありました。5月中旬から全戸配布している防災マップ(改訂版)を使って、危険箇所・避難ルートや情報収集方法を確認するなど、災害に備えましょう。



問 地域防災支援課(0798・35・3092)

### 危険箇所・避難ルートを確認

マップで家の周りの危険な場所が確認できるんだね。避難所まで歩いてみよう



#### ★津波ハザードマップ(全市域版)

避難目標ラインとなる鳴尾御影線

予想される津波の浸水の深さを色分け  
例：黄色の箇所⇒1m～2m

津波避難ビルの名称と場所を掲載

F13 ソラリア西宮  
F14 勤労会館  
F15 勤労青少年ホーム

F27 F18  
F17 F16  
F15

#### ★洪水・土砂災害ハザードマップ(北部地域)

土砂災害のおそれがある区域を種類ごとに色分け  
例：赤色の箇所 ⇒ 土砂災害特別警戒区域

洪水浸水想定区域図を掲載。浸水の深さで色分け  
例：クリーム色の箇所 ⇒ 0.5m～3m未満

- NEW** 洪水浸水想定区域図に最新の想定を反映…100年に一度の雨の想定から、最大規模(1000年以上に一度)の雨による想定へ変更  
 武庫川：24時間流域平均総雨量 511mm、有馬川：6時間流域平均総雨量 391mm ※ほかの二級河川の浸水想定は未反映。発表され次第、お知らせします
- NEW** 土砂災害特別警戒区域(レッドゾーン)を掲載…南部地域のレッドゾーンは現在、指定作業中のため、改めてお知らせします

#### 開設される避難所 実は災害によって異なります

- 高潮被害のおそれがある(P.4)
- 地震等の大災害時(P.4) 避難情報発令前(P.6-7)
- 土砂災害のおそれが高まった(P.6-7)
- 武庫川・有馬川のはん濫のおそれが高まった(P.6-7)



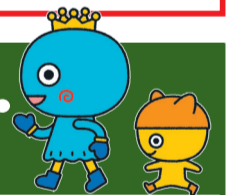
#### その他掲載内容

- 各種連絡先
- 災害時の情報収集ツール
- 非常時の持出品・備蓄品
- 避難所へ避難する際の注意点
- ペット(動物)のための防災



### 情報の集め方・避難時の行動を確認

避難情報が出たらこう動くんだね。どうやって情報を集めようかな



#### 災害時に情報収集を行うために

災害時には次の1～3に加え、市のホームページ(トップページに情報を表示)や防災スピーカーなどで情報収集できます。

#### 1 にしのみや防災ネット 緊急情報が自動で届く!

「防災ネット」にメールアドレスを登録しておくと、災害時などに、市からの緊急情報が携帯電話やスマートフォンのメールに届きます。まだの人は今すぐ登録を!



#### 2 西宮市公式SNS LINE@も始めました!

災害時の情報収集に役立つ市公式SNSは、紙面右上から登録を!  
 ★市公式SNS ⇒ Facebook (フェイスブック) Twitter (ツイッター) LINE@ (ライン)

#### 3 緊急告知ラジオ 6月から2000円(税抜)に!

緊急時に自動で電源が入り、防災スピーカーと同じ内容が最大音量で流れます。さくらFM(フレンテ西館)、市役所本庁舎1階売店などで販売。



#### 避難情報で正しく行動するために

市は、災害が発生または予想される場合に、避難を助ける情報として、下表のとおり避難勧告等の避難情報を発令します。また、今後は警戒のレベルに応じて5段階の数字でも表します(レベル1・2は気象庁が発表)。

	警戒レベル1	警戒レベル2	警戒レベル3	警戒レベル4	警戒レベル5
避難情報	—	—	避難準備・高齢者等避難開始	避難勧告 避難指示(緊急)	災害発生
皆さんの行動	災害への心構えをする	避難に備える	●高齢者など、避難に時間がかかる人⇒避難所へ向かう ●それ以外の人⇒避難の準備	●直ちに避難 避難所まで行くのが危ない場合は頑丈な建物の2階以上へ避難	●命を守る行動を

#### 状況によっては自ら判断を!

突発的な異常気象の場合には避難情報が遅れることもあります。自主的に判断して安全な場所への避難を!

#### 浸水に備えて

土のう袋無償配布…家屋への浸水に備えて、各家庭で土のう袋を準備しましょう

【配布場所】災害対策課(市役所本庁舎6階)、各支所・市民サービスセンター・消防署 ※袋のみ配布。1世帯10枚まで

#### 断水に備えて

停電による断水に備え、マンション・ビルでは非常用給水栓の確認を! 詳しくは2面で