

新たな館藏品73点を  
一堂に公開

# 新収蔵品展

西宮市大谷記念美術館  
3月3日(土)~25日(日)

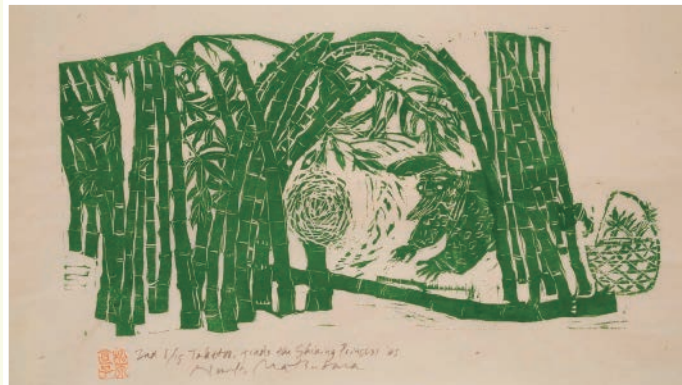
西宮市大谷記念美術館は、新収蔵品展を開催します。一昨年に同館で個展を開いた川村悦子をはじめ、第1回「ポローニャ展」で日本人で唯一紹介された松原直子ら、新たにコレクションに加わった油彩画など11作家による73点を一堂に公開します。



《ありふれた季節Ⅰ》

川村悦子 2016年 油彩・カンヴァス

作者が2004年、滞在していたミラノの公園で見た風景や感じた印象は、心の奥に留められていました。ある日「ありふれた季節」という言葉を耳にしたことをきっかけに、この作品が制作されました。



《竹取物語 竹の中で輝くものを見付ける竹取》

松原直子 1965年 木版・紙

この作品は1966年に出版された「Tale of the Shining Princess(竹取物語)」の挿入原画として制作され、原画は出版社により日本人として唯一推薦を受け、第1回ポローニャ展に出品されました。

### 《関連イベント》

#### ギャラリートーク

- 【日時】3月21日(水・祝) 午後2時~
- 【内容】学芸員が展示作品を解説
- 【参加費】無料(要入館料)
- 【定員】あり ※申込不要

### 西宮市大谷記念美術館

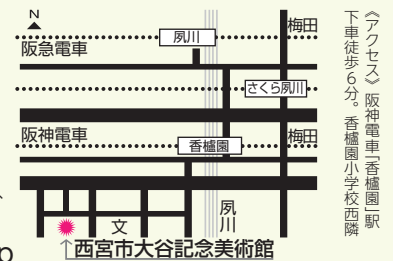
開館時間 | 10:00-17:00(入館は16:30まで)

休館日 | 水曜 ※3月21日(水・祝)は開館、22日(木)は休館

入館料 | 200円。高校、大学生、小・中学生100円

- ココロカード・のびのびパスポート持参の小・中学生、65歳以上の市内在住者、心身に障害のある人および介助者1人は無料(いずれも要証明書)

【住所】中浜町4-38 【TEL】0798・33・0164 【HP】http://otanimuseum.jp



## 資源物の持ち去り行為は禁止されています

問 美化企画課 (0798・35・8653)

市は、資源物の適正な処理を推進するために、昨年、「廃棄物の処理及び清掃に関する条例」の一部を改正し、ごみステーションに出された缶や古紙などの資源物を「市や市から委託を受けた業者」または「その他市長が認めた者」以外の人が無断で持ち去ることを禁止しています。

現在、警察と協力して市内のパトロールを実施し、行為者を発見次第、注意指導を行っています。市民の皆さんは、持ち去り行為を発見したら、美化企画課までご連絡ください。

### 皆さんへのお願い

- ▶ごみは収集日当日の朝8時までに出してください  
夜間の持ち去り時の騒音や持ち去り行為を防止するためです
- ▶持ち去り者への呼び止めや注意は避けてください  
トラブルの原因となります  
持ち去り行為を発見したら、行為者の特徴などを美化企画課までお知らせください
- ▶自治会等の集団回収で集められた資源物の持ち去り行為には、この条例は適用されませんので警察にご相談ください

### 持ち去りを禁止するもの

- ・資源A(新聞、ダンボール、衣類等)
- ・資源B(チラシ、雑誌等の古紙類)
- ・もやさないごみ(アルミ缶、スチール缶、ビン、鍋等の金属製品)
- ・小型家電、ペットボトルなど

### 違反者に対しては?

- ・違反行為の禁止を命じる場合があります
- ・禁止命令に違反した者や、違反行為を行わせた者には、20万円以下の罰金が科せられる場合があります

## 県立西宮今津高校演劇部 全国大会出場記念公演を開催

県立西宮今津高校演劇部が県大会で最優秀賞、近畿大会で優秀賞を受賞し、3月16日から神奈川県で開催される春季全国演劇研究大会に近畿ブロック代表として出場します。

同校演劇部初となる全国大会出場を記念し、全国大会で上演する作品「海鳴り」の公演を行います。

- 【日時】3月9日(金) 午後7時~(6時半開場)
- 【会場】ピッコロシアター 大ホール(尼崎市)
- 【料金】無料
- ※公演・全国大会遠征への支援としてカンパをお願いいたします



問 県立西宮今津高校 (0798・45・1941)

### 第10回

## それってホント?! 食のQ&A

~保健所の管理栄養士がお答えします



### Q: 食事で風邪は予防できる?

A: 風邪の予防には、手洗い・うがいが基本です。その上で、野菜や果物をしっかり取り、栄養バランスのよい食事をできるだけ決まった時間に取ることを心掛けましょう。鍋ものやスープなどの温かいメニューで身体を温めると、免疫機能も高まります。ねぎ・にら・んにく・生姜・唐辛子などを使うのも効果的です。

それでも風邪をひいてしまった時は、糖質を多く含むメニュー(おじや・煮込みうどんなど)でしっかりとエネルギーを補給しましょう。また、発熱や下痢により大量の水分が失われます。野菜や果物のジュース・スポーツ飲料などを上手に利用し、こまめな水分補給も重要です。問合せは保健所健康増進課(0798・26・3667)へ。

「それってホント?! 食のQ&A」は4月以降に食を含めた「健康づくり」をテーマにしたコラムとしてリニューアルする予定です。お楽しみに!!



西宮市長選挙および西宮市議会議員補欠選挙  
立候補予定者説明会の開催

【日時】3月20日(火)

【会場】市役所東館8階

【問合せ】選挙管理委員会 (0798・35・3731)

立候補を予定している人は事前に申込が必要です。 ※出席者は立候補予定者を含め2人以内