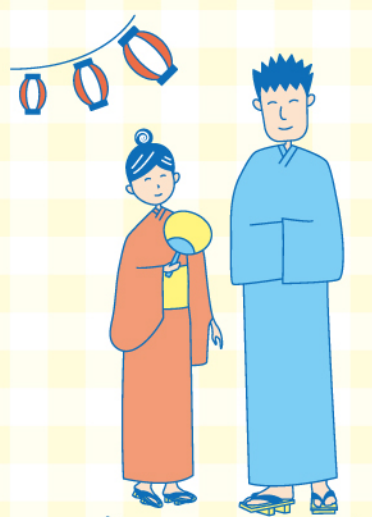


やっぱり、

自治会入っとこ。



あいさつがひろがった



自治会・町内会は、あなたに一番身近な地域組織です。

阪神・淡路大震災発生時の救助データ

「自力または家族の救助（自助）」約 67%

「友人や近隣の救助（共助）」約 31%

「救助隊による救助（公助）」約 2%

あなたはこの数字を、どう思いますか？



西宮市 自治会 検索

西宮市地域コミュニティ推進課

TEL:0798-35-3276

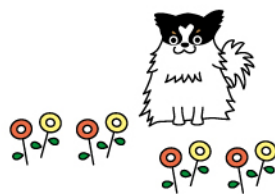
## 自治会・町内会Q&A

Q1. 自治会・町内会に入ったらどんな活動をするの？

A1. 地域によって活動はさまざまです。

- 登下校の子供達の見守り
- 火の用心パトロール
- 地域防災訓練の実施
- クリーン作戦
- 夏祭り・敬老会等の開催
- 運動会・ソフトボール大会の開催
- 回覧板や掲示板等による情報提供

しかし、全てに参加しなければならないというわけではありません。  
無理のない範囲でご参加ください。



クリーン作戦



西宮いきいき体操

Q2. 会費はどのくらい？

A2. 金額や徴収方法は地域によって異なりますが、月 100 円～ 300 円前後です。

Q3. 活動中にケガをしたら？

A3. 平成 26 年 8 月から「西宮市自治会等公益活動補償制度」がスタートしました。  
保険料は不要です（市が負担）。

※適用には条件があります。

Q4. 自治会・町内会に入るにはどうしたら良いの？

A4. お住いの自治会・町内会役員にお尋ねください。

連絡先が分からない場合は、市・地域コミュニティ推進課へお問い合わせください。



登下校の見守り



自主防災訓練

## 加入者に聞きました



災害発生ときは、自治会の存在が心強かったです。

60代男性



地域の方と仲良くなりました。

20代女性

知っている方に囲まれて、安心して子育てしています。

30代ご夫婦



地域の情報を教えてもらってありがたいです。

40代男性



問合せ

西宮市役所 地域コミュニティ推進課

〒662-8567

西宮市六湛寺町 10-3 西宮市役所 7 階

TEL:0798-35-3276 FAX:0798-23-5551

MEMO