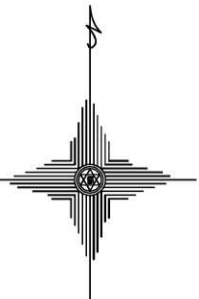


# 니시노미야시 방재지도(전시판) 홍수·토사 해저드 맵 (북부)

2014년 10월판

이 지도는 폭우량 지진 등에 의해 발생하는 산사태 등, 토사재해 우려가 있는 장소 및 무코강의 범람을 가정하였을 경우에 침수가 예상되는 구역과 피난장소 등을 지도상에 표시한 것입니다.  
 토사재해 우려가 있는 장소·구역은 효고현에서 정한 조사기준에 의해 지정된 것인데, 비의 특징과 지진 경도에 따라 표시지역 이외에도 토사재해가 발생할 우려가 있습니다. 또, 조사 이후의 지형 상황 등 변화에 대해서도 고려되지 않았으니 충분히 주의해 주세요.  
 토사재해 경계구역 등(통칭 옐로존)은 효고현이 계류, 사면 및 그 하류 등 토사 재해에 의해 피해를 받을 우려가 있는 구역의 지형, 토지 이용 상황에 대하여 기초 조사를 실시하여 토사재해 우려가 있는 구역 등을 지정한 것입니다.  
 무코강 수계가 범람한 경우 침수가 예상되는 구역과 그 깊이는, 무코강 유역에 1일 강수량이 247mm(대략 100년에 한번 일어난다는 폭우)라는 폭우가 내려, 무코강이 불어나 범람하였다고 가정한 시뮬레이션한 홍수 상황입니다.  
 ※이 해저드 맵은 효고 현이 작성한 효고현 CG해저드 맵을 토대로 하고 있습니다.

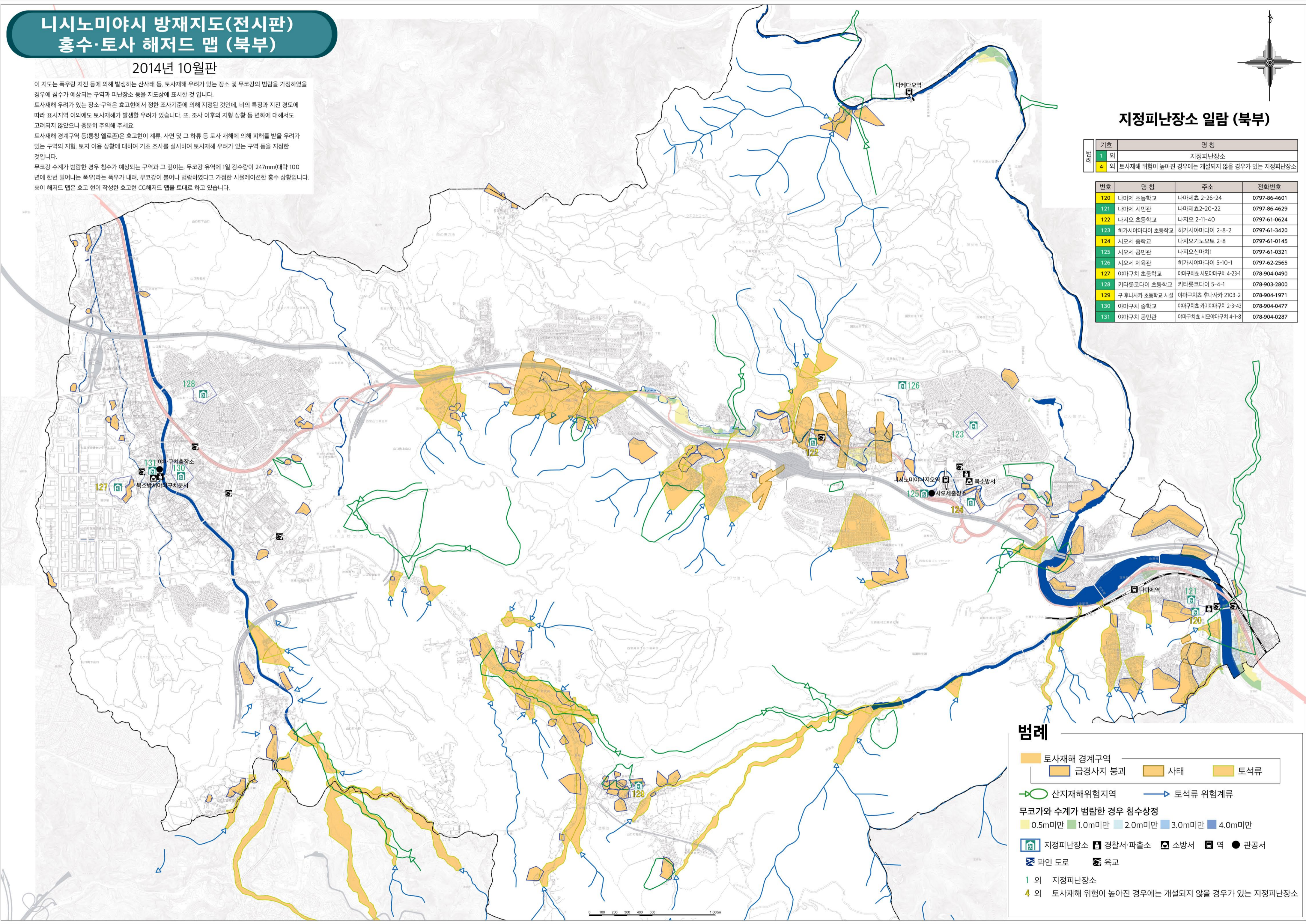


## 지정피난장소 일람 (북부)

기호	명칭
1 외	지정피난장소
4 외	토사재해 위험이 높아진 경우에는 개설되지 않을 경우가 있는 지정피난장소

번호	명칭	주소	전화번호
120	나마제 초등학교	나마제초 2-26-24	0797-86-4601
121	나마제 시민관	나마제초2-20-22	0797-86-4629
122	나지오 초등학교	나지오 2-11-40	0797-61-0624
123	히가시야마다이 초등학교	히가시야마다이 2-8-2	0797-61-3420
124	시오세 중학교	나지오기노모토 2-8	0797-61-0145
125	시오세 공민관	나지오신마치	0797-61-0321
126	시오세 체육관	히가시야마다이 5-10-1	0797-62-2565
127	아마구치 초등학교	아마구치초 시모야마구치 4-23-1	078-904-0490
128	키타랏코다이 초등학교	키타랏코다이 5-4-1	078-903-2800
129	구 후나사카 초등학교 시설	아마구치초 후나사카 2103-2	078-904-1971
130	아마구치 중학교	아마구치초 카미야마구치 2-3-43	078-904-0477
131	아마구치 공민관	아마구치초 시모야마구치 4-1-8	078-904-0287



### 범례

- 토사재해 경계구역 (Yellow outline)
- 급경사지 붕괴 (Orange shaded area)
- 사태 (Light orange shaded area)
- 토석류 (Yellow shaded area)
- 산지재해위험지역 (Green outline)
- 토석류 위험계류 (Blue arrow)
- 무코가와 수계가 범람한 경우 침수상정 (Blue shaded area)
- 0.5m미만 (Lightest blue)
- 1.0m미만 (Light blue)
- 2.0m미만 (Medium blue)
- 3.0m미만 (Dark blue)
- 4.0m미만 (Darkest blue)
- 지정피난장소 (Green house icon)
- 경찰서·파출소 (Blue police icon)
- 소방서 (Red fire icon)
- 역 (Black train icon)
- 관공서 (Black circle icon)
- 파인 도로 (Blue road icon)
- 육교 (Black bridge icon)
- 1 외 지정피난장소 (Green house icon)
- 4 외 토사재해 위험이 높아진 경우에는 개설되지 않을 경우가 있는 지정피난장소 (Black house icon)

0 100 200 300 400 500 1,000m